

Anwendungsempfehlung für Adhäsionshalstuch

Teil 1

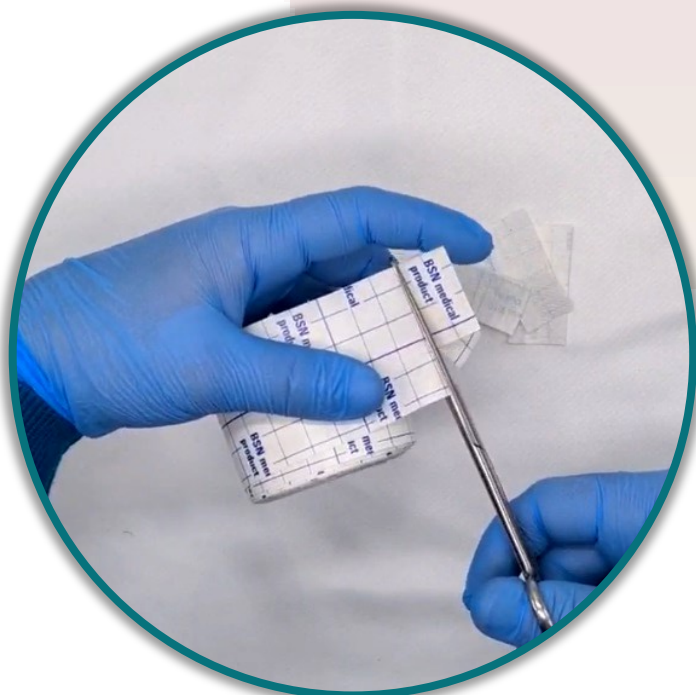
Schritt 1:



Ihr benötigt:

- Adhäsionshalstuch von meinmaikaempfer®
- PU–Wundpflaster
Empfehlung: Smith&Nephew ALLEVYN®THIN 5x6cm
- Pflasterhaftband
- Schere
- Pinzette
- Spritze mit 1 ml Wasser

Schritt 2:



- PU-Wundpflaster auspacken
- Pflasterhaftband in 2 cm breite Streifen schneiden, Länge an Pflasterseiten anpassen

Anwendungsempfehlung für Adhäsionshalstuch

Teil 2

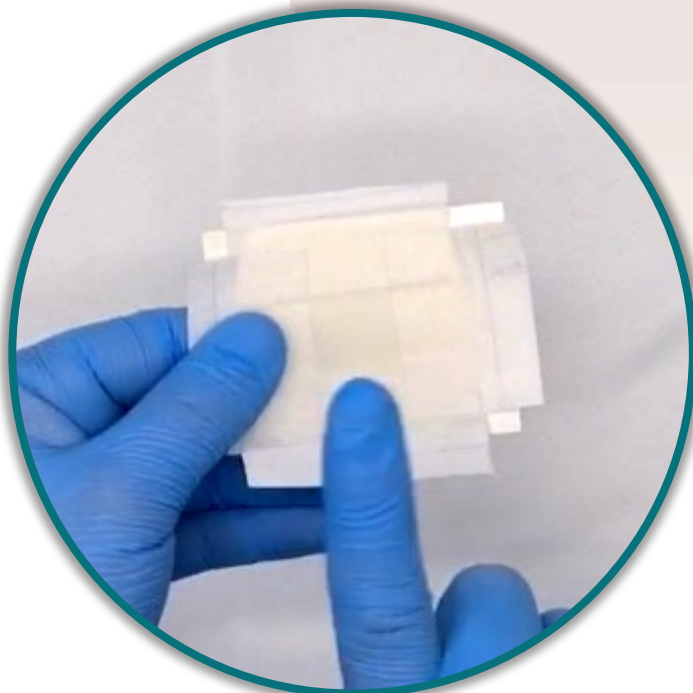
Schritt 3:



- PU-Wundpflaster mit der nicht klebenden Seite nach oben legen
- Haftbandstreifen überlappend über die Wundpflasterseiten kleben

Darauf achten, dass mittig der nicht klebenden Seite des Wundpflasters, ein Bereich freibleibt der später auf dem Halstuch haften kann

Schritt 4:



- PU-Wundpflaster mit Haftbandrand und freier Haftfläche
- Hinweis:
Haftband wird nicht zwingend benötigt, hier optional

Anwendungsempfehlung für Adhäsionshalstuch

Teil 3

Schritt 5:



- Adhäsionshalstuch ausbreiten
- Mit der Spritze mittig einen kleinen Wassertropfen auf die Vinylfläche setzen

Schritt 6:



- Wundpflaster, auf der Seite der freien Haftfläche und mit Hilfe der Pinzette, mittig auf dem Wassertropfen positionieren
- Haftung prüfen ggf. Schritt wiederholen

Anwendungsempfehlung für Adhäsionshalstuch

Teil 4

Schritt 7:



- Adhäsionshalstuch, mit dem haftendem Pflaster, um den Hals legen und über dem Stoma platzieren
- Darauf achten, dass Halstuch glatt und nicht verknittert ist
- Positionieren und ggf. glatt ziehen

Schritt 8:



- Halstuch abnehmen
- Pflaster haftet über dem Stoma
- Halstuch kann jetzt, zum Schutz des Stoma, wieder angelegt werden

Weitere Fragen zum Produkt?
hallo@meinmaikaempfer.de