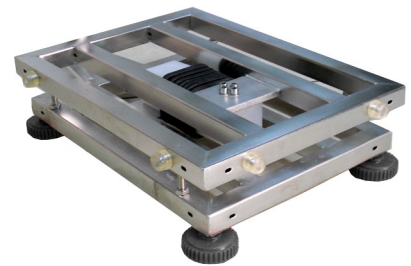




# BASCULA MONOCELDA TRABAJO ESTANDAR

2017-11 Ver2.

## XTEEL - W II SS



### Descripción:

- Bascula monocelda con **full Inoxidable.**
- **Indicador solo peso en acero inoxidable.**
- Estructura **tubular inoxidable.**
- **Capsula de protección** de la celda de carga.
- Batería recargable.
- **Topes de seguridad para sobrecargas.**

### Funciones:

- Calibración y programación por medio del teclado.
- Auto cero al encender
- Función de **conteo de piezas** por muestreo
- **Alarma de pesaje o conteo**





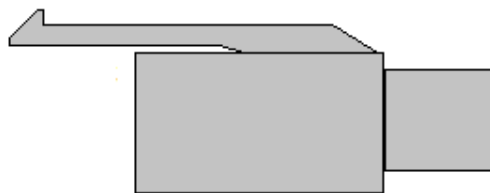
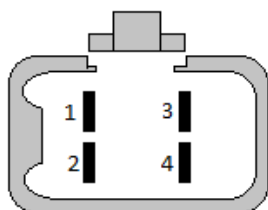
## Especificaciones técnicas

Modelo	XTEEL-W-II A-SS	XTEEL-W-II B-SS	XTEEL-W-II C-SS
Capacidad	60 kg	150 kg	300 kg
División	10 g	20 g	50 g
Escala de verificación	20 g	50 g	100 g
Carga mínima	200g	400 g	1 kg
Resolución	1 / 6.500	1 / 7.500	1/ 6.000
Clase	<b>III</b>		
Capacidad celda de carga	<b>100 kg</b>	<b>200 kg</b>	<b>400 kg</b>
Modelo celda de carga	<b>SP05</b>		N/A
Unidades de medición	<b>kg, lb (Americanas)</b>		
Tara	Sustractiva hasta el 50%		
Temperatura operación	0°C - 40°C / 32°F - 104°F		
Fuente de alimentación	120 VAC, 60Hz, 10 watts (Cable de poder)		
Batería	Batería recargable de 6V @ 4AH		
Calibración	<b>Cero y span hasta 100%, por teclado</b>		
Display	<b>Display LED, 6 dígitos de 20mm</b>		
Carcasa indicador	<b>Acero Inoxidable</b>		
Teclado	6 teclas tipo pulsador		
Humedad relativa	< 80 % no condensada		
Dimensiones plataforma	32 x 42 cm	42 x 52 cm	45 x 60 cm
Cubierta	Inoxidable calibre	Inoxidable calibre 18	
Dimensiones del empaque	67 X 36 X 21cm	72 x 46 x 21 cm	86 X 48 X 21 cm
Peso Bruto	10,1 kg	12,5 kg	16,1 kg

**Este equipo no puede ser utilizado en actividades mercantiles ni sanitarias**

**Artículo 2.2.1.7.14.3 Decreto 1074 de 2015**

### Conexión de celda:



Pin	Función
1	Excitación +
2	Señal +
3	Excitación -
4	Señal -

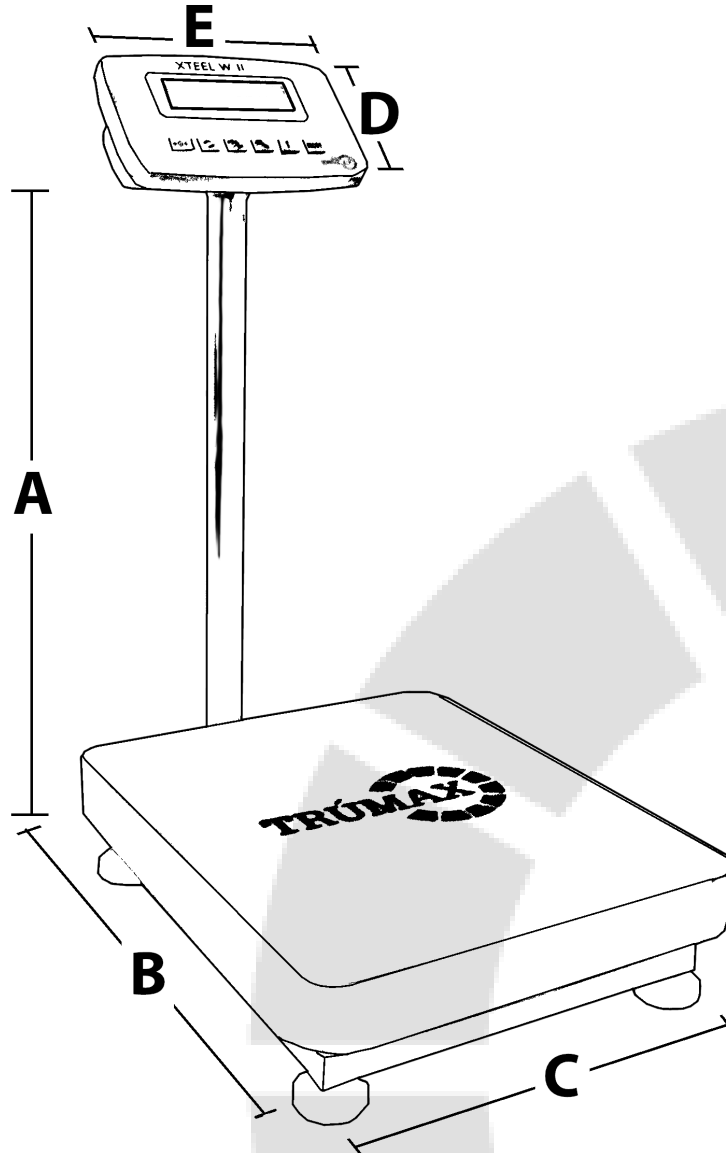
\*Todas las características y especificaciones del producto están sujetas a cambios sin previo aviso.

\* Los equipos pueden presentar imperfectos en los acabados, los cuales no afectan el funcionamiento y garantía de los mismos





## Dimensiones:



	XTEEL-W-II A-SS	XTEEL-W-II B-SS	XTEEL-W-II C-SS
<b>A</b>	60 cm	67 cm	74 cm
<b>B</b>	42 cm	40 cm	60 cm
<b>C</b>	32 cm	50 cm	45 cm
<b>D</b>		16 cm	
<b>E</b>		24 cm	

\*Todas las características y especificaciones del producto están sujetas a cambios sin previo aviso.

\* Los equipos pueden presentar imperfectos en los acabados, los cuales no afectan el funcionamiento y garantía de los mismos

