

BALANZAS ELECTRÓNICAS  
GAMA 500

serie

MISTRAL

525





1 IMPRESORA  
DE TICKETS O DE  
ETIQUETAS



DISPLAY  
LCD  
SEGMENTOS



DISPLAY  
LCD GRÁFICO  
OPCIONAL



HASTA  
5.000 PLUS



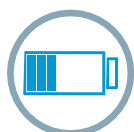
HASTA  
10 VENDEDORES



ETHERNET  
TCP/IP



WI-FI  
OPCIONAL



BATERÍA  
INTERNA  
RECARGABLE  
OPCIONAL



VERIFICACIÓN  
METROLÓGICA  
OPCIONAL (UE)

## Características y prestaciones

### Características principales

- Balanza electrónica con diferentes opciones de display de alta visibilidad.
- Modelos con impresora de tickets o de etiquetas (apta también para tickets).
- Variedad de formatos.
- Diseño funcional y robusto.
- Cumple con el reglamento UE 1169/2011 referente a la información alimentaria obligatoria (en el modelo M-525).

### Prestaciones

- Amplia información por cada PLU, incluyendo: precio normal, precio por tramos de peso y por kg/100 g (en modelos M-520, M-520 B y M-525), 2 nombres de 20 caracteres (1 en modelos M-510, M-510 B y M-515), 10 textos libres de 24 caracteres (5 en modelos M-510, M-510 B y M-515), 1 texto de 3.000 caracteres (en modelos M-525), etc.
- Búsqueda de PLUs por número o por nombre.
- Teclas directas de acceso a los menús de programación: para cambiar precios, dar de alta PLUs o vendedores, etc.
- Acceso directo a 999 PLUs desde el teclado.
- Menús "drill down".
- Impresión de los menús en la balanza.

- 2 "Macros" programables (en modelos M-520, M-520 B y M-525): grabación de una secuencia de teclas para crear un acceso directo a cualquier tarea (reapertura de ticket, listados, cambio de número de lote...).
- Informes de venta y gestión: ventas (por artículo, vendedor, tramos horarios, último mes...), saldo disponible en el cajón de monedas, PLUs modificados, etc.
- Comunicaciones rápidas y fiables entre balanzas, con PC y con dispositivos móviles (mediante DWS).
- Gestión de stocks en la balanza.
- Modo inventario / pedido.

### Alcance / Precisión

- Multi-rango (3.000 divisiones): 6 kg / 2 g - 15 kg / 5 g.
- Opcional:
  - Mono-rango (3.000 divisiones): 15 kg / 5 g o 30 kg / 10 g.
  - Multi-rango (3.000 divisiones): 15 kg / 5 g - 30 kg / 10 g.
  - Mono-rango (6.000 divisiones): 12 kg / 2 g o 30 kg / 5 g.

### Formatos disponibles

- Plano.
- Torre.
- Doble cuerpo.
- Colgante (ABS o acero inoxidable).
- Autoservicio.

## Construcción

- Carcasa de plástico ABS de gran resistencia en formatos de sobremesa y colgante.
- Carcasa de acero inoxidable en formato colgante.
- Plato de acero inoxidable.
- Acceso a todos los componentes no metrológicos sin necesidad de desprecintar la balanza.

## Displays

- Display LCD de segmentos retroiluminado (A150,2 x H43,4 mm) para vendedor y comprador (muestran peso, precio / kg, importe, tara, vendedor y nombre del artículo).
- Opcional:
  - Display LCD gráfico matricial (A134 x H41 mm) en lado vendedor y comprador, disponible en modelos M-520, M-520 B y M-525. Posibilidad de mostrar: logotipos, códigos de rentabilidad y mensajes de aviso (en display vendedor) y mensajes publicitarios con efectos de animación (en display comprador).

## Impresora

- Disponibles modelos con 1 impresora para tickets o 1 impresora para etiquetas (apta también para tickets cambiando el rollo de papel y el modo de trabajo).
- Impresora térmica de 54 mm.
- Resolución: 8 dots/mm.
- Velocidad según modelos:
  - Modelos M-520 y M-525: 100 mm/s.
  - Modelos M-510 y M-515: 80 mm/s.
  - Modelos M-510 B y M-520 B: 60 mm/s.
- Cassette para cambio rápido del rollo de papel (en impresora de etiquetas).
- Opcional:
  - Linerless (en modelo M-525).

## Tickets

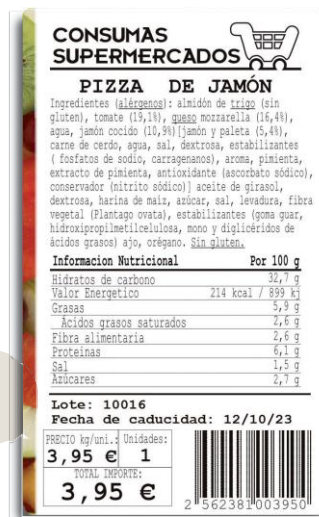
- Todos los modelos:
  - 15 fuentes (6 monoespacio + 9 multiespacio más actuales y legibles).
  - Hasta 40 líneas.
  - Código de barras EAN-13.
  - 9 modos de pago.
  - Total en euros y otras 3 monedas distintas.
  - Descuentos por línea y total.



- Modelos M-510, M-510 B y M-515:
  - 2 formatos fijos.
- Modelos M-520, M-520 B y M-525:
  - 2 formatos fijos + 1 programable.
  - 4 logotipos por ticket.
  - Nombre del vendedor.
  - Clientes "a cuenta".

## Etiquetas

- Todos los modelos:
  - 15 fuentes (6 monoespacio + 9 multiespacio más actuales y legibles).
  - 40 logotipos.
  - Código de barras EAN-13.
  - 40 campos de información.
  - 100 textos programables.
  - Modos pre-embalado manual y automático.
  - Ajuste automático del "opto" detector de papel.
- Modelos M-515:
  - Desde A30 x L30 mm hasta A60 x L80 mm.
  - 20 formatos fijos + 5 programables.
  - 1 tipo de trazabilidad genérica (para carne, pescado, frutas, verduras, etc.) y hasta 10 productos. Incluida la regulación europea vigente sobre trazabilidad de vacuno.
- Modelos M-525:
  - Desde A30 x L30 mm hasta A60 x L100 mm.
  - 20 formatos fijos + 10 programables.
  - 3 niveles de etiquetas de totales.
  - Impresión de "n" copias de una etiqueta.
  - Impresión con rotación de 90°, 180° y 270°.
  - Fecha de envasado, fecha de caducidad y fecha extra (para cualquier aplicación).
  - Lote alfanumérico.
  - 2 tipos de trazabilidad genérica (para carne, pescado, frutas, verduras, etc.) y hasta 20 productos. Incluida la regulación europea vigente sobre trazabilidad de vacuno.



## Información alimentaria

- Modelos M-510, M-510 B y M-515:
  - Tamaño de letra: 1,2 mm.
  - En tickets y etiquetas en venta directa: posibilidad de indicar en el nombre del PLU (con un \* u otra marca) aquellos que contienen alérgenos y programar un texto como "\* Consulte alérgenos".
  - En etiquetas no cumple el Reglamento para etiquetado de alimentos "envasados" (solo disponibles 5 textos de 24 caracteres).
- Modelos M-520, M-520 B y M-525:
  - Tamaño de letra 1,2 mm.
  - Efecto (**negrita**, subrayado, o **ambos**) para cada carácter dentro del texto.
  - Posibilidad de utilizar el texto general "G" (3.000 caracteres) para ingredientes, en minúsculas o MAYÚSCULAS para destacar alérgenos.
  - Posibilidad de incluir tabla de factores nutricionales.
  - Textos libres (10 x 24 caracteres).
  - En tickets y etiquetas en venta directa: posibilidad de indicar en el nombre del PLU (con un \* u otra marca) aquellos que contienen alérgenos y programar un texto como "\* Consulte alérgenos".
  - Posibilidad de imprimir 2 etiquetas por cada operación: programable por PLU, información configurable, 2ª etiqueta automática o manual (también se puede utilizar a modo de etiquetas promocionales).
  - El modelo M-525 cumple con el reglamento UE 1169/2011 referente a la información alimentaria obligatoria desde el 13 de diciembre de 2016.

## Comunicaciones

- Ethernet TCP/IP, para interconexión y conexión a PC.
- RS-232, para conexión a escáner (en los modelos M-520, M-520 B y M-525).
- Opcional: Wi-Fi.

## Seguridad

- Acceso a los diferentes menús de programación protegido mediante contraseñas configurables.

## Interconexión

- Modelos M-510, M-510 B y M-515: hasta 5 balanzas por sección.
- Modelos M-520, M-520 B y M-525: hasta 10 balanzas por sección.

## Conectividad con otros dispositivos

- PC.
- Escáner lector de códigos de barras (alimentado por la propia balanza -5 VDC-), para la lectura de código de barras EAN-13 (disponible en modelos M-520, M-520 B y M-525).
- Cajón de monedas.
- Turnomatic (para balanzas colgantes).
- Conectable a plataforma de pesaje monocélula, de 400 x 400 mm máx. y hasta 30 kg. Consultar formatos de balanzas compatibles.

## Software

### (Ver apartado Software)

#### Software de PC:

- DFS:
  - Programación de las balanzas.
  - Recepción de datos de ventas.
  - Copia de seguridad de datos.
  - Diseño gráfico de tickets y etiquetas (DLD).
  - Diseño y gestión de imágenes de publicidad para el display gráfico.
- Herramientas de integración: bajo Windows o Linux, para facilitar la comunicación con el "Back-Office".

#### Firmware de balanza:

- DWS (Dibal Web Server):
  - Permite el acceso a la información de cada balanza desde cualquier ordenador o dispositivo móvil con navegador de Internet.

## Alimentación eléctrica

- Red: 110 hasta 230 VAC.
- Y según modelos, también:
  - Batería interna recargable de alto rendimiento (M-510 B y M-520 B): hasta 52 horas de autonomía (calculado para 1.500 tickets, con 3 artículos por ticket)\* y conector a batería externa 12 V.

## Consumo de energía

- 6,5-91 W (dependiendo de las condiciones de uso).

\* Con display de segmentos y retroiluminación desconectada. Los tiempos de carga y autonomía pueden variar considerablemente en función de la temperatura, antigüedad y estado de las baterías, uso de la retroiluminación, frecuencia de empleo de la impresora, interconexión, etc.

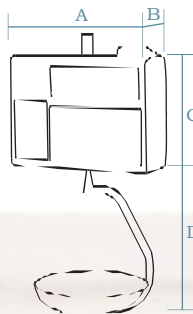


# 1 IMPRESORA DE ETIQUETAS (O TICKETS)

Formato Colgante ABS



## Dimensiones



DATOS EN mm

- A** 403
- B** 190
- C** 327
- D** 415

Dimensiones del plato: Ø 310 mm.  
Peso con el embalaje: 13,0 kg.



Incluye cassette.

	Displays	Impresora	PLUs	PLUs directos	Vendedores	Alimentación	Alcance/Precisión	Referencia
<b>M-525 C ABS</b>	LCD Segmentos	Etiquetas (o Tickets)	5.000	70x2+9x2*	10	Red	15 kg/5 g -30 kg /10 g	7M251C2SGE_

**M** opcional

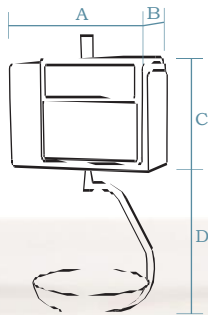
\* Utilizando la tecla Shift y las de Vendedor.

# 1 IMPRESORA DE ETIQUETAS (O TICKETS)

Formato Colgante INOX



## Dimensiones



DATOS EN mm

A	400
B	186
C	300
D	415

Dimensiones del plato: Ø 310 mm.  
Peso con el embalaje: 14,0 kg.



Incluye cassette.

Displays	Impresora	PLUs	PLUs directos	Vendedores	Alimentación	Alcance/Precisión	Referencia
M-525 C INOX	LCD Segmentos	Etiquetas (o Tickets)	5.000	70x2 +9x2*	10	Red 15 kg/5 g -30 kg / 10 g	7M251C2SIE_

**M** opcional

\* Utilizando la tecla Shift y las de Vendedor.