

BÁSCULA ELECTRÓNICA PARA BEBÉ

Manual de operación

ACS-20B-YE

Resumen

Este producto está diseñado para pesar y medir a los bebés, y es ahora popular en las familias, clínicas y lugares de cuidado para las mujeres y los bebés debido a su alta precisión y múltiples funciones.

I. Especificaciones

Capacidad máxima: 20kg/44lb

División: 10g/0,5oz

Longitud del medidor: 56cm/22 pulgadas

Pantalla: LCD

Humedad: $\leq 85\%$ RH

Batería: 6F22ND9V

Capacidad mínima: 200g

Clase de exactitud: III

División: 1mm/1/16 pulgadas

Temperatura de operación: 5°C ~ 40°C

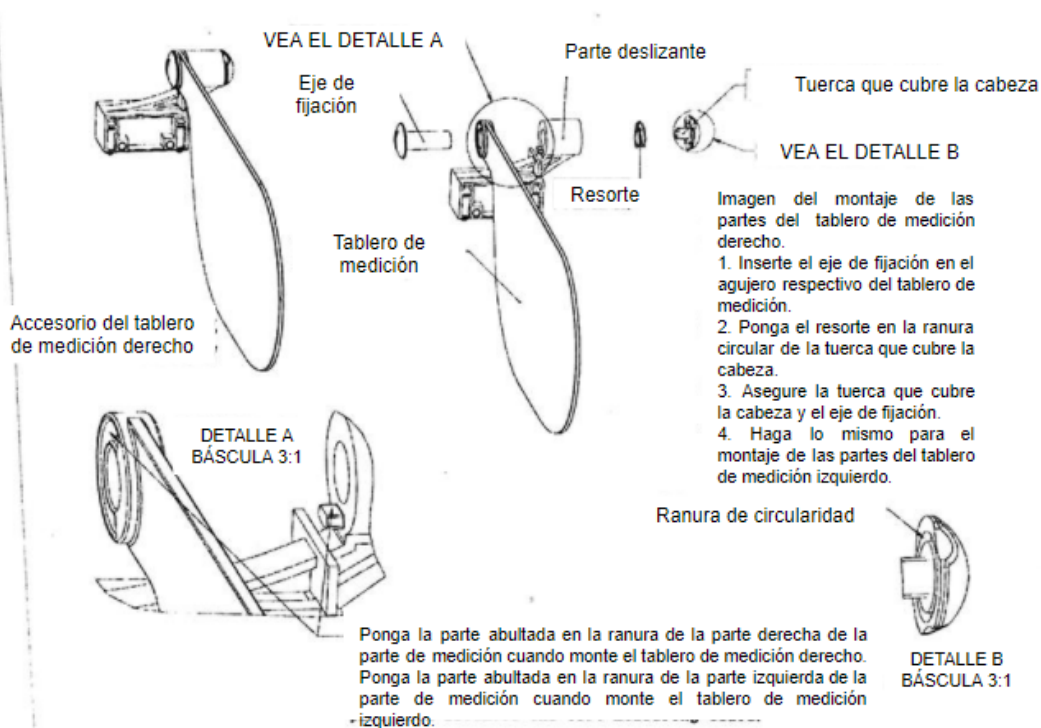
Voltaje: DC4,5V~9V

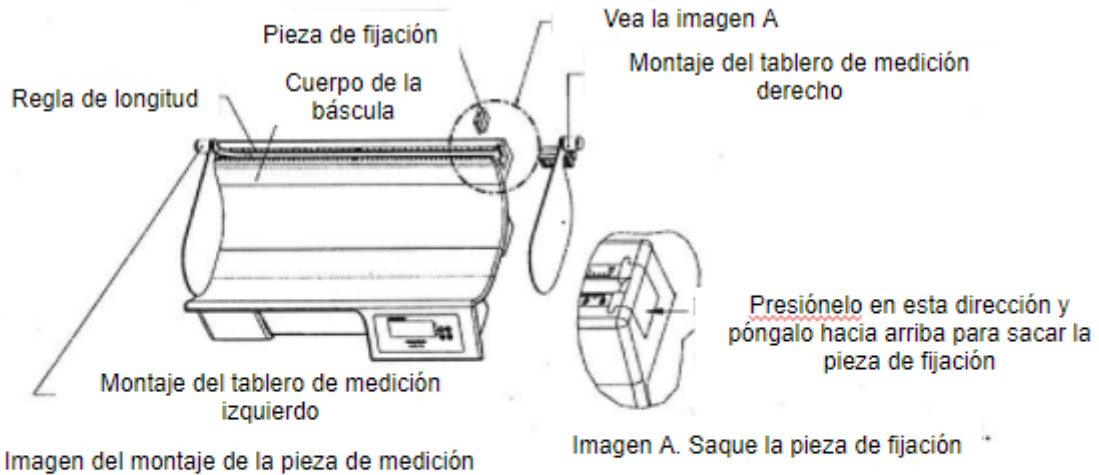
Funciones clave

1. Presione [ON/OFF] para encender la báscula cuando está apagada, y presione [ON/OFF] para apagarla cuando está encendida.
2. Presione [kg/lb] para cambiar el peso en "lb" cuando está pesando en "kg", para el caso contrario, presione de nuevo.
3. Presione [HOLD] cuando esté pesando, la pantalla se detendrá por 10 segundos y luego la báscula regresará al modo peso.
4. Presionar [ZERO/TARE] pesará sin el peso tara.

III. Manual de operación

1. Primero, arregle el tablero de medida como se muestra en la imagen 1 y 2.





Idea de fijación:

1. Saque la pieza de fijación en la derecha (o izquierda)
2. Ponga el tablero de medición fijado en la ranura de la regla de longitud;
3. Ponga la pieza de fijación de nuevo a en su posición, así como el gancho de fijación.

Imagen 2. Montaje de medición e imagen de fijación

2. Cubra la batería después de conectarla al conector de la batería, y ajuste la pata de ajuste para balancearla.

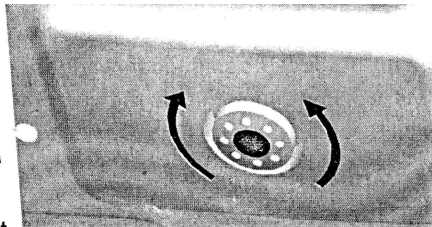


Imagen 3: ajuste de la pata

3. Presione [ON/OFF], la báscula mostrará "8888" a "0.00" o "0: 0.0" (si es el sistema métrico, mostrará "8888" a "0.00", si es el sistema británico mostrará "0:0.0"). Mostrará "ZERO" en la esquina derecha de la pantalla cuando está en el modo peso, y se apagará si presiona [ON/OFF] de nuevo.
4. Presione [kg/lb], el peso cambiará entre el sistema métrico y el sistema británico, y "▶" apuntará a "kg" o a "lb".
5. Si la báscula no muestra el cero cuando está sin carga, entonces usted debe presionar "ZERO/TARE" para expulsar la tara.

6. Presione "HOLD", la pantalla mostrará un "▶" apuntando al "HOLD". La lectura se sostendrá por 10 segundos, luego regresa al modo peso, y la "▶" se desaparecerá.
7. Al medir la longitud de un bebé, ésta debe ser leída la de la derecha más la lectura de la izquierda. Vea la imagen 4.

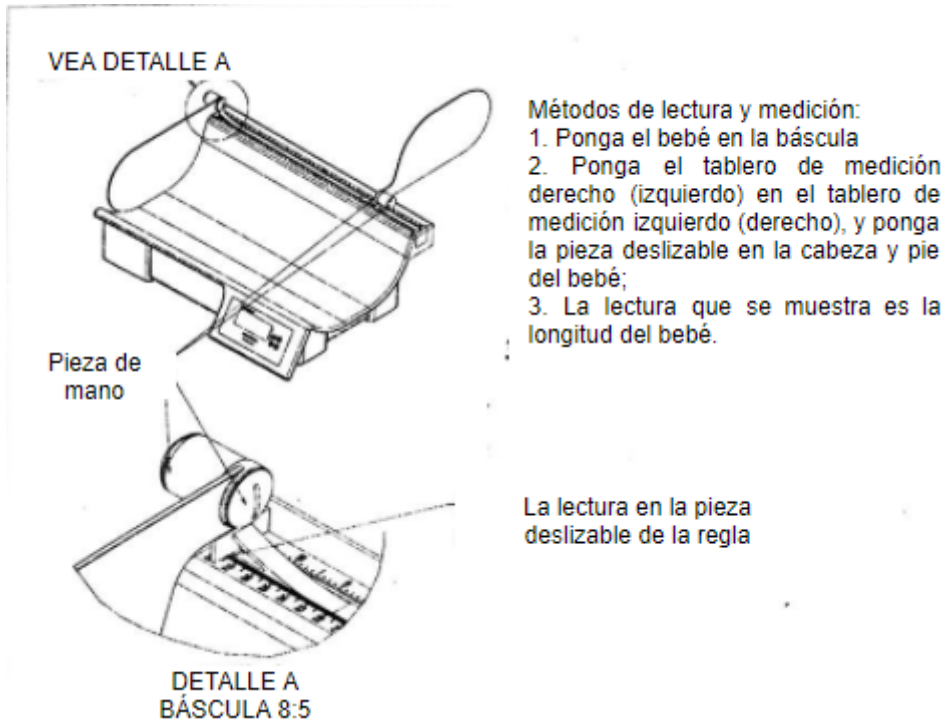
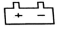


Imagen 4. La idea de medición y lectura

IV. Mensaje de operación

1. La pantalla mostrará "EEEE" cuando se esté pesando algo por encima de 20,09kg.
2. Cuando el voltaje es más bajo que 3,0V, mostrará , luego usted debería cambiar la batería a tiempo. Cuando el voltaje es más bajo que 2,7V, mostrará "LO" y se apagará automáticamente.
3. Si la pantalla muestra [OUL2], significa que hay algunas taras, usted deberá quitar el objeto que está encima de la báscula, y si no hay nada, deberá cambiar el sensor.
4. Si el peso está sin carga por 3 minutos, la báscula se apagará automáticamente.

El adjunto es el método de ajuste para los errores durante el peso. Vea la imagen 5.

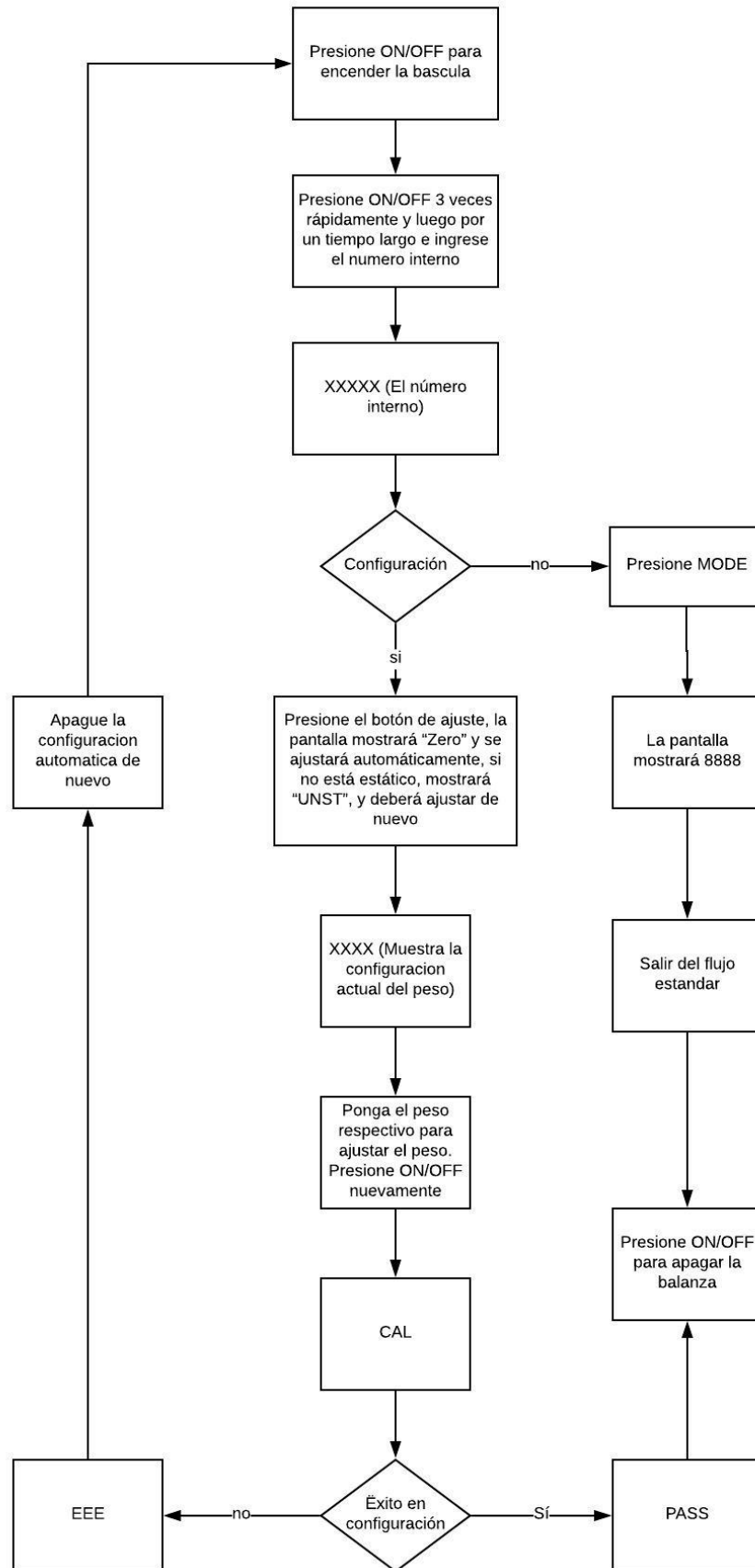


Imagen 5. Calibración de la báscula de bebé