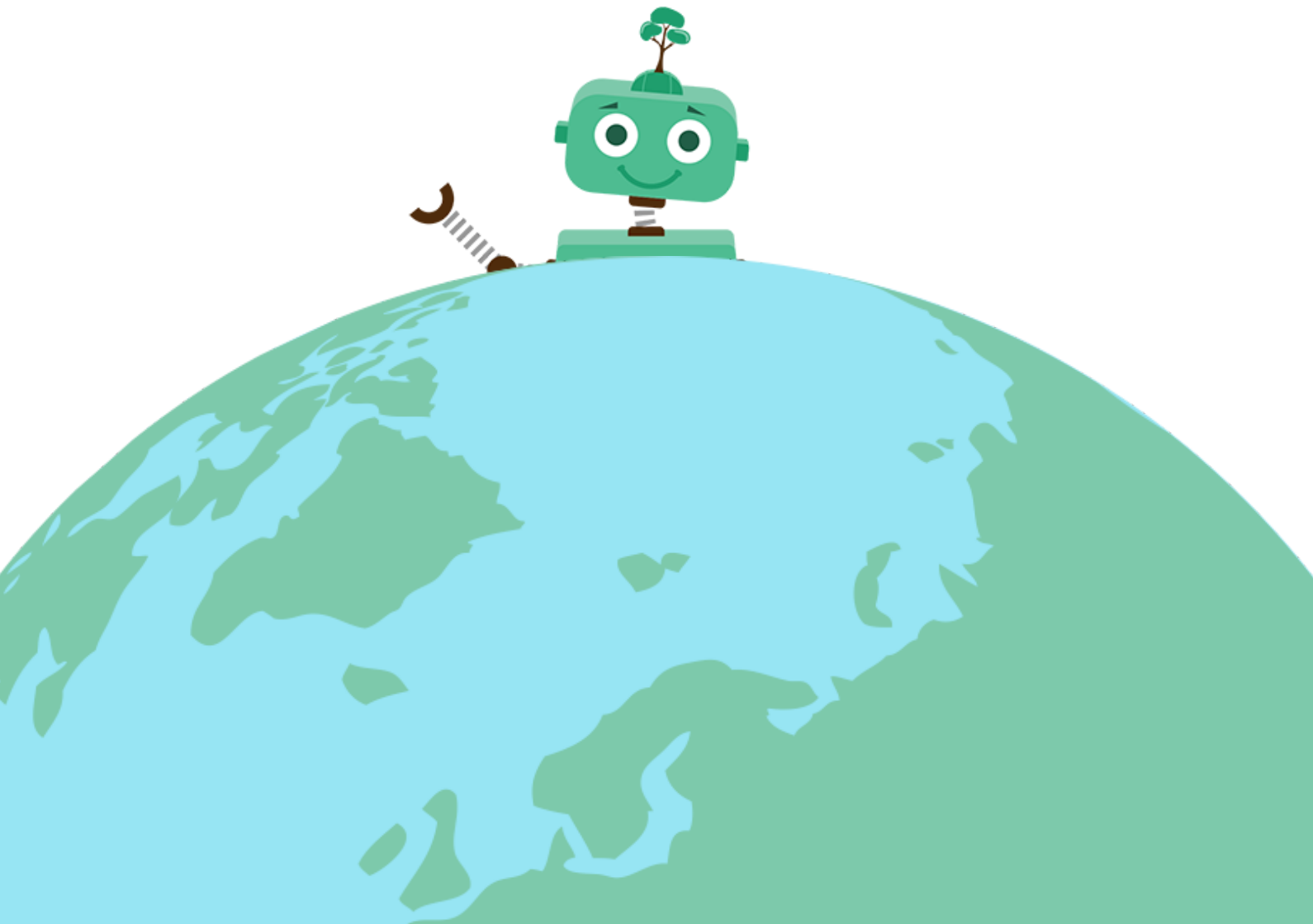




ClimateHero

Klimatrapport

OLIKA förlag AB 2021



Klimatrapport – OLIKA Förlag AB 2021

Introduktion

Det här är företagets första klimatbokslut. Klimatrapporten omfattar klimatberäkningar för kalenderår 2021. Redovisningen syftar till att öka förståelsen för vad som driver bolagets klimatpåverkan, sätta mål för att minska verksamhetens klimatavtryck samt att säkerställa transparens och spårbarhet i verksamhetens klimatarbete.

Metod

Klimatberäkningarna baseras på Greenhouse Gas Protocol (GHG-protokollet).

GHG definierar klimatutsläpp i tre scope:

- Scope 1 – Företagets direkta utsläpp från egna fordon, processer förbränning och läckage
- Scope 2 – Företagets indirekta utsläpp från använd energi (el, värme, kyla)
- Scope 3 – Klimatutsläpp som uppstår uppströms och nedströms i företagets värdekedja, som konsekvens av företagets verksamhet.

Klimatavtrycket mäts i koldioxidekvivalenter (CO₂e) som tar hänsyn till att olika växthusgaser (koldioxid, kväveoxid, metan etc.) har olika stark växthuseffekt.

För utsläppsberäkningar i scope 1 används ”operational control” principen, det vill säga utsläpp från bilar och andra tillgångar som bolaget har full kontroll över räknas med, oavsett om de är ägda, leasade eller inhyrda. Företaget har inte haft några scope 1 utsläpp under verksamhetsåret.

För utsläppsberäkning av företagets el (scope 2) används ”market based”-metoden, det vill säga emissionsfaktorer för ursprungsmärkt el och residualmix används separat. För leverantörers scope 2 utsläpp (del av företagets scope 3) används Nordisk elmix.

För varje utsläppsberäkning används utsläppsdrivare och relevanta emissionsfaktorer. Utsläppsdrivarna konkluderas från företagets statistik, tredje parts statistik eller via konservativa uppskattningar. Emissionsfaktorer kommer från GHG Protocol och DEFRA, kompletterade med lokala/specifika emissionsfaktorer när det har signifikans.

Klimatberäkningarna har genomförts med hjälp av konsulter från [Climate Hero AB \(556815-2754\)](https://www.climatehero.com).

Väsentlighetsanalys

Att beräkna ett företags totala klimatpåverkan är en omfattande process, framför allt gällande utsläpp inom scope 3.

Som ett första steg görs därför en väsentlighetsanalys där verksamhetens utsläppsdrivare, per kategori identifieras. Som avgränsning används tumregeln att en utsläppsdrivare är väsentlig om den påverkar minst 1% av företagets totala klimatavtryck.

De utsläppskategorier som konkluderats som väsentliga för verksamheten och därmed inkluderats i klimatberäkningen visas i tabellen nedan.

Scope	Sub-scope	Aktivitet	Väsentlig (J/N)
Scope 1 - Direkta utsläpp	1.1	Förbränning	Nej
	1.2	Processer	Nej
	1.3	Avgaser från egna personbilar	Nej
	1.4	Avgaser från egna lastbilar och maskiner	Nej
	1.5	Läckage av köldmedier	Nej
	1.6	Övriga direkta utsläpp	Nej
Scope 2 - Energi	2.1	El	Ja
	2.2	Fjärrvärme	Ja
	2.3	Fjärrkyla	Nej
	2.4	Ånga	Nej
	2.5	Vatten	Nej
	2.6	Övrig indirekt energi	Nej
Scope 3 - Uppströms	3.1	Inköpta varor och tjänster	Ja
	3.2	Kapitalvaror	Nej
	3.3	Bränsle och energirelaterade utsläpp	Nej
	3.4	Inköpta intransporter	Nej
	3.5	Avfallshantering	Nej
	3.6	Tjänsteresor	Nej
	3.7	Pendlingsresor	Nej
	3.8	Inhyrda tillgångar	Nej
Scope 3 - Nedströms	3.9	Inköpta uttransporter	Ja
	3.10	Bearbetning av såld produkt	Nej
	3.11	Användning av sålda produkter	Ja*
	3.12	Avfallshantering av sålda produkter	Ja
	3.13	Uthyrda tillgångar	Nej
	3.14	Franchise	Nej
	3.15	Investeringar	Nej

* Användning av sålda produkter åsyftar utsläpp från deltagare på företagets utbildningar

Sammantaget kan företagets redovisade utsläpp betraktas som heltäckande, enligt GHG-protokollet.

Klimatbokslut 2021

Företagets totala klimatavtryck för perioden har beräknats till **57 ton CO2e**, vilket motsvarar **0,7 kg CO2e per såld bok**. Utsläppen är fördelade enligt följande tabell.

Totala utsläpp [ton CO2e]	2021	Andel av totalt (2021)
Scope 1 - Direkta utsläpp	0,0	0%
Inga identifierade scope 1 utsläpp	0,0	0%
Scope 2 - Energi	0,8	1%
El	0,1	0,2%
Värme	0,6	1,1%
Scope 3 - Indirekta utsläpp	56,4	99%
Inköpta varor och tjänster	49,6	87%
Inköpta intransporter	4,4	7,6%
Inköpta uttransporter	2,1	4%
Användning av sålda produkter	0,3	0,5%
Avfallshantering av sålda produkter	0,4	0,7%
Summa klimatpåverkan	57,1	100%
Antal sålda böcker	80 000	
Klimatpåverkan per bok	0,7	kg CO2e/ såld bok
Klimatpåverkan per digital utbildning	0,1	kg CO2e/person
Klimatpåverkan per fysisk utbildning	0,4	kg CO2e/ person

Fokusområden och målsättning

Företagets mål är att följa "carbon law" och halvera verksamhetens klimatpåverkan senast 2030 och nå nettonoll senast 2040. Ett första etappmål är att minska klimatpåverkan med minst 20% senast 2024. För att uppnå etappmålet och hantera residualen så har 5 olika fokusområden identifierats:

1. Hitta alternativt material till nytt papper i tryckta böcker
2. Kartläggning och kravställning av utsläpp kopplat till boktryck (underleverantör)
3. Kartläggning och kravställning av utsläpp kopplat till bokkreation (underleverantör)
4. Kartläggning och kravställning av miljöklass på transporter (underleverantör)
5. Klimatkompensering av återstående klimatpåverkan

Nästa klimatberäkning skall göras för kalenderår 2022 och då inkludera flerårsjämförelse och förbättring jämfört med startår (2021) och etappmål (2024).

Klimatkompensering

För att ta ansvar för den klimatpåverkan som företaget ännu inte lyckats reducera har företaget valt att klimatkompensera sitt återstående klimatavtryck. Klimatkompenseringen sker i Gold Standard certifierade projekt. Det betyder att klimatprojekten har de allra hårdaste granskningskraven, avseende bevisad klimatnytta och sociala förbättringar. Klimatkompenseringen sker med en faktor 200% vilket betyder att företaget för 2021 totalt klimatkompenserat 114 ton CO2e.