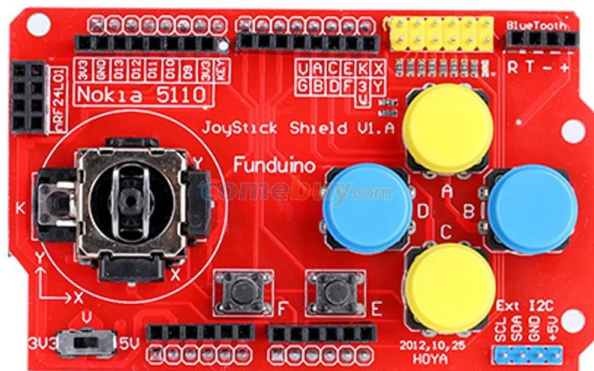


JOYSTICK SHIELD PARA ARDUINO

ESCUDO JOYSTICK PARA INTERFACE DE CONTROL,
ESTA FORMADO POR UNA PALANCA DE 2 EJES XY,
CUATRO BOTONES DE ACCIÓN COMPLETOS
Y DOS MICRO SWITCH ADICIONALES.



ATRIBUTOS

- El modulo AR-JOYSTICK2 (JOYSTICK SHIELD), es un escudo diseñado para agregar funciones de control a los proyectos y circuitos elaborados con dispositivos Arduino.
- Gracias a su diseño tipo escudo es fácil de usar y conectar ya que se coloca directamente sobre la tarjeta Arduino, es compatible con Arduino UNO, LEONARDO y MEGA.
- Cuenta con una palanca de 2 ejes XY, integrada con un botón de acción adicional (presionar la palanca hacia abajo), 4 botones de acción grandes (A, B, C, D), y dos microswitch adicionales para funciones (F, E).
- Además cuenta con un switch selector de voltaje para alimentar el escudo ya sea con 3.3V o con 5V, de acuerdo a las necesidades del circuito.
- Como funciones agregadas este modulo incluye interfaces de conexión para sensor Bluetooth, NRF24L01, Pantalla Nokia 5110, y comunicación I2C.
- Este escudo puede ser implementado en circuitos en los que se requiere control y movimiento, por ejemplo: Un brazo robótico, un vehículo móvil, un drone, etc. O simplemente ser usado como actuador para circuitos estáticos.

ESPECIFICACIONES TÉCNICAS

DIMENSIONES:	87 mm x 54 mm x 18 mm
MATERIAL:	FR-4
PESO:	35 gramos
ALIMENTACIÓN:	3.3 / 5 Vcc
COMPATIBILIDAD:	Arduino
COLOR:	Rojo
INTERFACES AGREGADAS:	Bluetooth I2C NRF24L01 NOKIA 5110
NO. DE BOTONES:	4 Grandes (A, B, C, D) 2 Pequeños (E, F) 1 Adicional (EJE Z)
NO. EJES:	2 (EJE X, Y)

ACCESORIOS

- 1 x AR-JOYSTICK2

