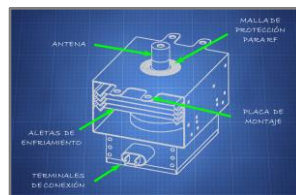
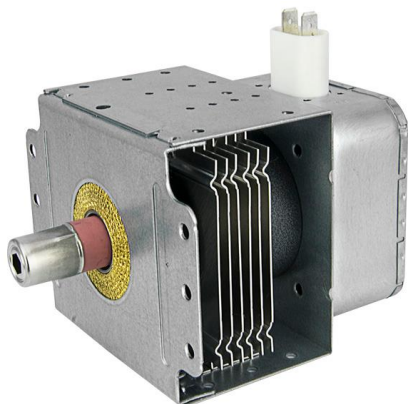


MAGNETRÓN

REEMPLAZO PARA HORNO DE MICROONDAS,
 CAPACIDAD DE 600 A 800 WATTS,
 TAMAÑO Y MEDIDAS ESTÁNDAR.



ATRIBUTOS

- El modelo 2M218JD622 corresponde a un magnetrón, el cual es una de las partes principales de dentro de los Hornos de Microondas, ya que estos elementos son los responsables de producir las microondas, la cuales calentaran la comida.
- Un magnetrón es un dispositivo que transforma la energía eléctrica en energía electromagnética en forma de microondas. Los magnetrones se fabrican con diferentes capacidades eléctricas de acuerdo al nivel de voltaje eléctrico que soportaran, en general existen magnetrones con niveles de voltaje estandarizados y con voltajes especiales.
- Es importante utilizar el magnetrón correcto en cada caso ya que de lo contrario, si se usa un magnetrón de una potencia distinta pueden ocurrir las siguientes fallas: el magnetrón entra en oscilación, se sobrecalienta o no funciona adecuadamente, en cualquiera de los casos se reduce la vida útil del magnetrón.
- Este modelo esta clasificado como un magnetrón con capacidad de 4.1 KV, diseñado para hornos con potencias que oscilen entre los 600 y 800 watts máximo.
- Cuenta con una configuración tipo "J", el cual cuenta con aletas y la placa de fijación alineada, pero las terminales de conexión se encuentran a 90 grados. Esta configuración es importante ya que varia entre cada horno, y depende del diseño y acomodo del resto de las partes, si se utiliza un magnetrón con una configuración diferente este puede llegar a sobrecalentarse al no circular adecuadamente el aire que servirá para enfriarlo.
- Las dimensiones y medidas de la placa de colocación o fijación son de uso estándar, y son compatibles con el modelo original al cual reemplaza.

ESPECIFICACIONES TÉCNICAS

DIMENSIONES	10.5 cm x 10 cm x 12.5 cm
PESO:	692 gramos
MATERIAL:	Acero
MODELO:	2M218
TIPO DE CONFIGURACIÓN:	J
PLACA DE MONTAJE:	D622
TIPO DE ANTENA:	Estándar (2.5 cm x Φ 1.5 cm)
TIPO DE TERMINALES:	Unimodulo de Zapata plana
CAPACIDAD ELÉCTRICA MÁXIMA:	4.1 kV
CAPACIDAD ELÉCTRICA NOMINAL:	4.0 kV
CORRIENTE NOMINAL:	300 mA
FRECUENCIA DE OPERACIÓN:	2458 MHz
VOLTAJE DE FILAMENTO:	3.3 V
POTENCIA MÁXIMA:	900 Watts
POTENCIA NOMINAL:	600 – 800 Watts

ACCESORIOS

- 1 x Magnetrón

