

VERSICHARGE™ SERIE AC

Cargando con la tecnología más avanzada

usa.siemens.com/versicharge

SIEMENS

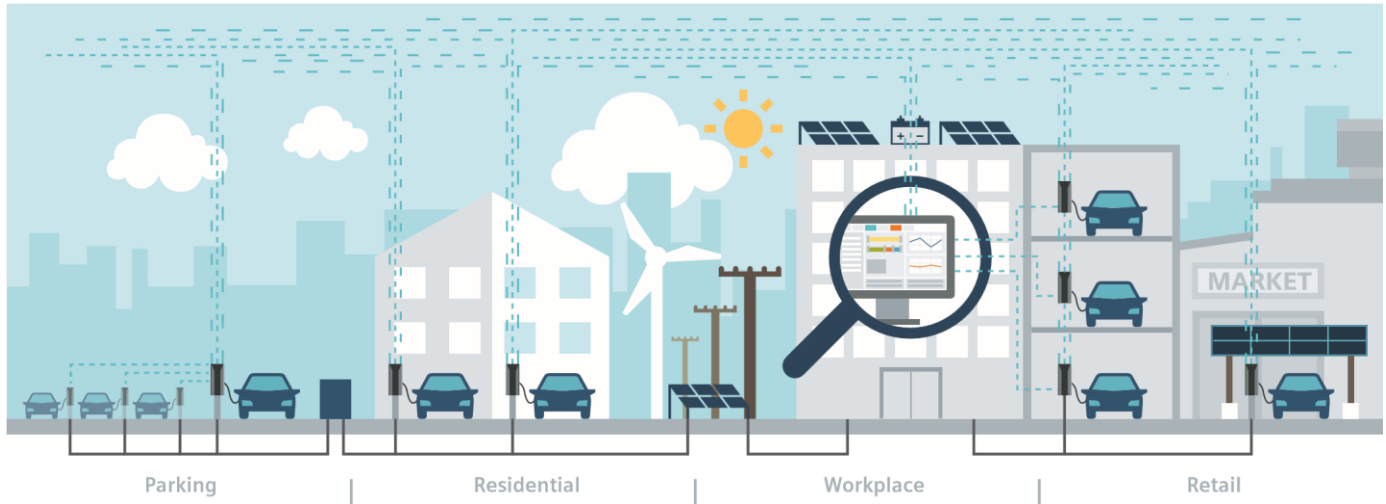
2 VersiCharge™ AC series

El VersiCharge™ serie AC

Potente, versátil y económico

Los cargadores VersiCharge de Siemens han sido sinónimo de calidad, robustez y tecnología probada durante más de una década y han proporcionado de forma fiable millones de cargas a conductores de vehículos eléctricos (EV) en todo el mundo. La nueva tercera generación de cargadores VersiCharge AC continúa esta tradición con numerosas mejoras innovadoras, un diseño fresco y atractivo, y hasta 11,5 kW de potencia de carga en corriente alterna (AC). También ofrece varias opciones de comunicación, incluida la opción de establecer una configuración padre-hijo.

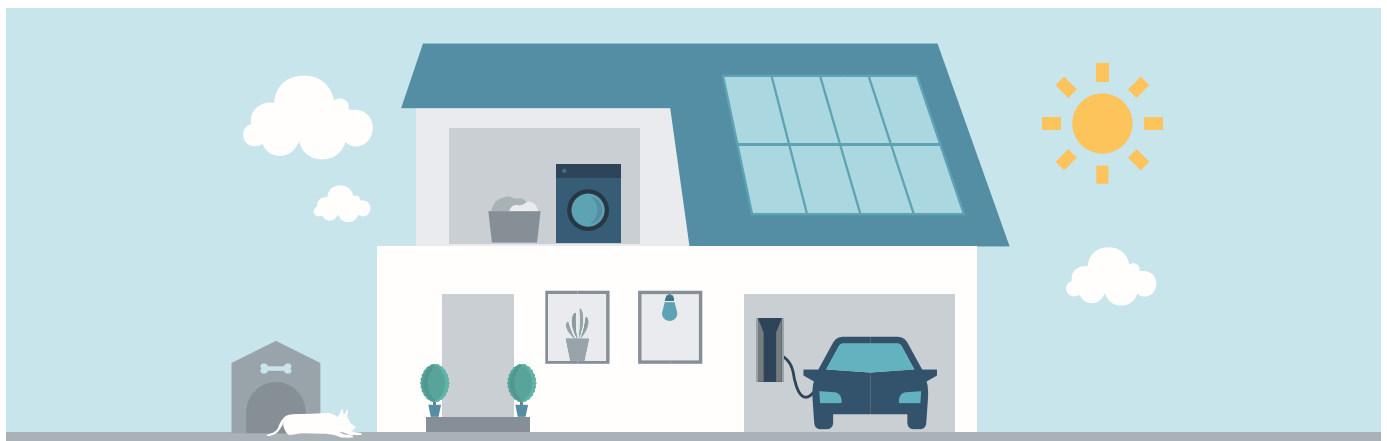
El cargador VersiCharge AC puede conectarse al sistema backend preferido por el cliente, lo que lo hace escalable y rentable. También puede interactuar con un sistema de gestión de edificios, como Siemens Desigo CC y Win CC. El robusto y delgado cargador VersiCharge AC es apto para su uso en interiores y exteriores y puede montarse en una pared o en un poste suplementario.



La solución ideal para cualquier aplicación

Adaptado de forma exclusiva a la carga comercial y doméstica, el cargador de corriente alterna VersiCharge viene con una aplicación y puede cargar cualquier vehículo eléctrico estándar.

El cargador doméstico VersiCharge es preciso para los cobros y ofrece tecnología punta con los precios más competitivos.



VersiCharge™ Serie AC

VersiCharge™ Serie AC – Datos técnicos

Características y funciones

Modo de carga	Nivel 2
Conexión al vehículo	Clavija J1772 con cable de 6 metros, 40 A / 48 A / gestión de cables integrada
Salida de CA	Monofásico hasta 9,6 kW (40 A) - requiere un ITM de 50 A, o 11,5 kW (48 A) - requiere un ITM de 60 A
Opciones de montaje	Montaje en pared y en poste, ver accesorios
Botón táctil	Tiempo de retardo, retorno al nivel máximo de potencia, reinicio de la falla a tierra
LEDs de estado de carga	Potencia, tiempo de retardo, estado de carga, nivel de potencia reducido, autenticación, arranque en frío
LEDs de estado de comunicación	Conectado / no conectado durante el funcionamiento, intensidad de la señal durante la puesta en marcha
Red de padres e hijos:	Conecta hasta nueve unidades infantiles por Wi-Fi (línea de visión de 30 mts)
Gestión de la carga	Vía OCPP

Comunicación

Interfaces	Ethernet, Wi-Fi, para las unidades padres adicionalmente LTE, WCDMA
Autenticación de usuarios	RFID (local Whitelist, MiFare)
Configuración	A través de la aplicación móvil de Siemens o de la herramienta de configuración para PC
Protocolo back-end	OCPP 1.6, puede actualizarse a OCPP 2.0.1
Actualización de software	Over-the-air (OTA)

Diseño eléctrico

Tensión de alimentación	Monofásico: 208 V / 240 V AC, 60 Hz
Ajustes de corriente nominal (A)	12, 16, 24, 32, 40, 48
Selección de cableado	Monofásico: 8 AWG / 6 AWG (cable de 90° C)
Tipo de red	Monofásica / dividida
Medición de energía	Medición integrada, precisión de +/- 1%.
Protección contra falla a tierra	20 mA
Protección contra sobretensión	Baja tensión: 167 V (mínimo 80 V) / sobretensión: 267 V (máximo 275 V)
Protección contra sobrecorriente	Corriente +10% por encima del límite configurado, mínimo +2A, 5 segundos
Altitud de operación	3,000 msnm

Diseño general

Clasificación ambiental	Interior y exterior, NEMA 4, IK 8
Dimensiones (Alto x Ancho x Largo)	41 cm x 9.6 cm x 18 cm
Wright	7.7 kg
Condiciones ambientales	Temp. de funcionamiento: -35° C - +50° C, Temp. almacenamiento: -40° C a +60° C, 98% sin condensación
Colores	Plata metálico (Pantone 10077), carcasa negra

Certificados y normas

Certificación cUL	De acuerdo con UL 1998, UL 991, UL2594/CSA C22.2 No.280/NMX-J-677-ANCE, UL 2231-1/CSA C22.2 No.281.1/NMX-J-668-1, UL 2231-2/CSA C22.2 No.281.2/NMX-J-668/2-ANCE, UL 2251/CSA C22.2 No.282/NMX-J-678-ANCE
EMC	FCC Parte 15.247, FCC Parte 15B, FCC Parte 15C

		Corriente máxima	Catálogo	WiFi y Ethernet	Autenticación RFID	Medición	LTE WCDMA	Tarjeta SIM
Versión Residencial	Inteligente	40 A	8EM1312-4CF18-0FA3	✓	-	✓	-	-
		48 A	8EM1312-5CF18-0FA3					
Versión Comercial	Hijo	40 A	8EM1310-4CF14-0GA0	✓	✓	✓	-	-
		48 A	8EM1310-5CF14-0GA0					
	Padre	40 A	8EM1310-4CF14-1GA2	✓	✓	✓	✓	✓
		48 A	8EM1310-5CF14-1GA2					

Legal Manufacturer

Siemens Industry, Inc.

3617 Parkway Ln
Peachtree Corners, GA 30092 United States of America

Telephone: +1 (800) 333-7421 recharge.us@siemens.com

Article No. SIDS-B40060-00-4AUS-R03 © 04.2022, Siemens Industry, Inc.

This document contains a general description of available technical options only, and its effectiveness will be subject to specific variables, including field conditions and project parameters. Siemens does not make representations, warranties, or assurances as to the accuracy or completeness of the content contained herein. Siemens reserves the right to modify the technology and product specifications in its sole discretion without advance notice.