

IMPORTANTE

Por favor, lee completamente y con atención este instructivo, antes de realizar cualquier acción con el equipo, para saber cómo utilizarlo adecuadamente.

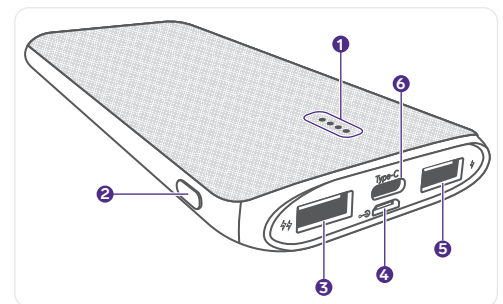
La información es presentada únicamente como referencia; debido a actualizaciones pueden existir diferencias. Las imágenes mostradas son ilustrativas. El diseño y el funcionamiento del producto pueden variar sin previo aviso.

Consulta nuestra página www.stereon.com para obtener la versión más reciente de este manual.

PRECAUCIONES ⚠

- No coloques objetos pesados sobre la batería.
- No uses ni almacenes la batería en lugares donde existan goteras, humedad o salpicaduras.
- Utiliza un paño suave y seco para limpiarla.
- No intentes abrir la batería.
- Evita golpear o dejar caer el equipo.
- No conectes en la salida USB de la batería equipos que demanden una corriente mayor a la especificada (como ventiladores de escritorio u otros similares).
- La batería no debe exponerse al agua, al fuego ni a la luz solar.
- Mantén la batería en un rango de temperatura de 0 °C a 40 °C, para garantizar un funcionamiento óptimo y seguro.
- Los niños deben ser supervisados para asegurarse de que no empleen el aparato como juguete.
- No deseches este o cualquier equipo electrónico en tiraderos comunes. Contacta a la autoridad encargada del correcto tratamiento de residuos o desechos electrónicos en tu localidad, o acude a una planta de reciclaje.

PARTES

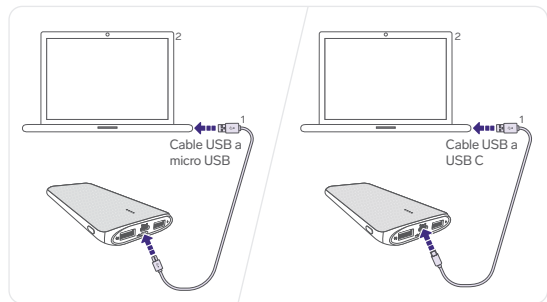


1. Indicadores de carga
2. Botón para Encender / Apagar
3. Puerto de salida USB (QC)
4. Puerto de entrada micro USB
5. Puerto de salida USB
6. Puerto de entrada y salida USB C (PD)

CÓMO CARGAR LA BATERÍA

OPCIÓN 1

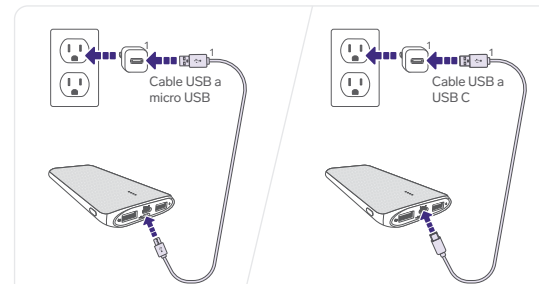
Utiliza el cable micro USB o USB C para conectar la batería a una computadora.



¹Se vende por separado
²No incluido

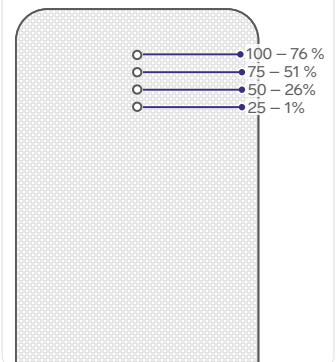
OPCIÓN 2

Utiliza el cable micro USB a USB o un cable USB a USB C y un adaptador de corriente (5 V --- 1 A máx.), para conectar la batería a un contacto eléctrico.



¹Se vende por separado

INDICADORES DE CARGA

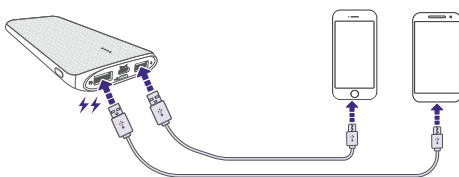


MODO DE USO

Conecta tu dispositivo a la batería de respaldo.
La batería encenderá automáticamente.

Si deseas que la carga sea rápida, conecta tu equipo al puerto USB QC ⚡

⚠ Evita dejar la batería en lugares cerrados que estén expuestos a la incidencia de la luz solar.



Si se conectan dos equipos simultáneamente, la corriente de salida se divide entre ambos puertos.

ESPECIFICACIONES

Alimentación:

Micro USB: 5 V --- 3 A

USB C: 5 V --- 3 A / 9 V --- 2 A / 12 V --- 1,5 A

Salida:

USB A: 5 V --- 2,1 A

USB A: Turbo Charge (tipo QC) 5 V --- 3 A / 9 V --- 2 A / 12 V --- 1,5 A

USB C: 5 V --- 3 A / 9 V --- 2 A / 12 V --- 1,5 A

Las especificaciones pueden cambiar sin previo aviso.

PÓLIZA DE GARANTÍA

Producto: Super Power Bank
Modelo: MOV-1000
Marca: Stereon

Esta póliza garantiza el producto por el término de un año en todos sus componentes y mano de obra, y tres meses en la batería, contra cualquier defecto de fabricación y funcionamiento, a partir de la fecha de entrega.

CONDICIONES

- 1- Para hacer efectiva la garantía, debe presentarse esta póliza, factura o comprobante de compra y el producto, en el lugar donde fue adquirido o en Electrónica Stereon S.A. de C.V.
- 2- Electrónica Stereon S.A. de C.V. se compromete a reparar el producto en caso de estar defectuoso, sin ningún cargo al consumidor. Los gastos de transporte serán cubiertos por el proveedor.
- 3- El tiempo de reparación en ningún caso será mayor a 30 días, contados a partir de la recepción del producto en cualquiera de los sitios donde pueda hacerse efectiva la garantía.
- 4- El lugar donde se pueden adquirir partes, componentes, consumibles y accesorios, así como hacer válida esta garantía es en cualquiera de las direcciones mencionadas posteriormente.

ESTA PÓLIZA NO SE HARÁ EFECTIVA EN LOS SIGUIENTES CASOS:

- 1- Cuando el producto ha sido utilizado en condiciones distintas a las normales.
- 2- Cuando el producto no ha sido operado de acuerdo con el instructivo de uso.
- 3- Cuando el producto ha sido alterado o reparado por personal no autorizado por Electrónica Stereon S.A. de C.V.

El consumidor podrá solicitar que se haga efectiva la garantía ante la propia casa comercial donde adquirió el producto.

Si la presente garantía se extraviara, el consumidor puede recurrir a su proveedor para que le expida otra póliza, previa presentación de la nota de compra o factura respectiva.

DATOS DEL DISTRIBUIDOR

Nombre del Distribuidor _____

Domicilio _____

Fecha de entrega _____



ELECTRÓNICA STERON S.A. DE C.V.

Biólogo Maximino Martínez, núm. 3408, col. San Salvador Xochimanca, Azcapotzalco, Ciudad de México, C.P. 02870, RFC: EST850628-K51

STERON PRODUCTO EMPACADO S.A. DE C.V.

Autopista México-Querétaro, Km 26.5, sin número, Nave Industrial 3-A, col. Lomas de Boquevares, Tlalnepantla de Baz, Estado de México, C.P. 54020, RFC: SPE-941215-H43

En caso de que tu producto presente alguna falla, o si tienes alguna duda o pregunta, por favor, llama a nuestro Centro de Atención a Clientes, en donde con gusto te atenderemos en todo lo relacionado con tu producto Stereon.

Centro de Atención a Clientes
(55) 15 16 60 00