

FICHA TÉCNICA PARQUET ESTOCOLMO 9x27

Patrón reconocido en países escandinavos, nuestro parquet Estocolmo juega con la orientación de las piezas generando un atractivo y simple entramado.

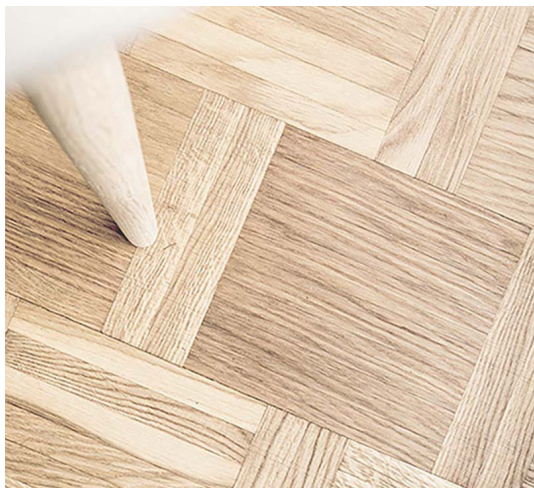
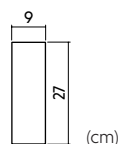
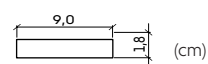


Imagen de referencia en madera Eucaliptus.

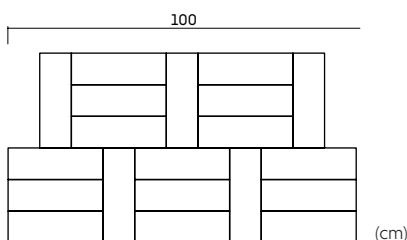
ANCHO Y LARGO (palmeta)



ESPESOR



DISEÑO INSTALACIÓN



ESPECIFICACIONES TÉCNICAS

Tipo de producto	Palmetas sólidas de madera.
Espesor	18 mm total. Tolerancia +/- 0,5 mm.
Ancho	9 cm
Largo	27 cm
Acabado	Cepillado. Debe ser lijado y vitrificado en sitio.
Humedad	10%. Tolerancia +/- 2%.
Madera (según disponibilidad)	Eucaliptus Globulus - Densidad aprox. 720 kg/m ³ al 12% de humedad. Raulí Hualle - Densidad aprox. 550 kg/m ³ al 12% de humedad

INFORMACIÓN GENERAL

La madera es un material higroscópico que absorbe y emite humedad del entorno, lo que significa que siempre se adaptará a un nivel de equilibrio de humedad, determinado por la temperatura y humedad relativa del aire. Esto hace imprescindible una correcta instalación y tratamiento de acabado.

TONALIDAD

Al ser un material natural, la madera puede presentar distintas tonalidades, vetas y texturas en una misma especie.

INSTALACIÓN

Pegado sobre superficie sólida, nivelada y seca (humedad <5%). Compatible con sistemas de calefacción por loza radiante.

ACABADO

Los pisos de madera se entregan cepillados y en su tonalidad natural. Son aptos para ser pulidos, vitrificados o aceitados posterior a la instalación con productos de acabado especiales para pisos de madera.

TERMINACIÓN

Dependiendo del producto de acabado existen terminaciones brillante, semibrillo y mate. Encuanto a protección, existen productos para uso residencial o alto tráfico.

ALMACENAMIENTO

Almacenar el piso en un lugar cerrado, seco y sin exposición directa al sol o humedad. No apoyar el material directamente al suelo.