





MÉRIGUET-CARRÈRE PARIS

contact@meriguet-carrere.fr - www.meriguet-carrere.fr



*Les
Grands
Classiques*

PAPIERS PEINTS ET FRISES



Les Grands Classiques

C'est avec une joie toute particulière et surtout une grande fierté que MÉRIGUET-CARRÈRE PARIS propose, avec sa collection « Les Grands Classiques », ses modèles de décors sur papier des XVIIIème et XIXème siècles. Développés avec la complicité des plus grandes institutions comme le Musée des Arts Décoratifs ou le Château de Versailles, dont l'Atelier Mériquet-Carrère a assuré les principales restaurations, « Les Grands Classiques » propose ses modèles dans leurs couleurs originales comme dans de nouvelles associations, signatures de la Maison.

Petit Trianon - Château de Versailles



CHÂTEAU DE VERSAILLES

Partenaire du Château de Versailles depuis des décennies, l'Atelier Mériguet-Carrère a participé à la plupart des grandes campagnes de restauration de décors, de la Galerie des Glaces, à la Chapelle Royale, en passant par le Cabinet du Dauphin. Dans le prolongement de ces travaux monuments historiques, MÉRIGUET-CARRÈRE PARIS propose donc aujourd'hui, à tous, la réédition de papiers peints du Château, dont ce décor provenant du Petit Trianon.





Petit Trianon / Étain



- MC124 Étain
- MC08 Hôtel Matignon

Petit Trianon / Col-vert



- MC106 Col-vert
- Salon de Lèves

Petit Trianon / Villa Cavrois



- MC132 Villa Cavrois
- MC03 Blanc de neige

Petit Trianon / Bagan



- MC65 Bagan
- MC95 Tabac de l'empereur

Dimensions : rouleau de 10,05 m x 0,52 m, raccord : 51,68 cm.

Éventails floraux - Musée de la toile de Jouy

Numéro d'inventaire : 991.2.1



Au coeur des restaurations monument historique, auxquelles l'Atelier Mériguet-Carrere participe depuis toujours, les motifs décoratifs des Toiles de Jouy trouvent tout naturellement leur place dans notre collection "Les Grands Classiques".

C'est avec beaucoup de plaisir que ce premier décor "Éventails floraux" inaugure cette collaboration entre MÉRIGUET-CARRÈRE PARIS et le Musée de la Toile de Jouy, gardien de ces dessins si emblématiques.

COLLECTION MUSÉE DE LA TOILE DE JOUY

Éventails floraux / Cinabre



- MC79 Cinabre
- MC45 Gobelins

Éventails floraux / Cuir végétal



- MC63 Cuir végétal
- MC105 Pitcholine

Éventails floraux / Bleu Régence



- Bleu Régence
- N°26 Tendrement

Dimensions : rouleau de 10,05 m x 0,52 m, raccord : 58,48 cm.

Musée des Arts Décoratifs de Paris

Complice du Louvre et du Musée des Arts Décoratifs depuis des décennies, l'Atelier Mériquet-Carrère a notamment participé à la réalisation des Period Rooms qui récréent et témoignent de la qualité, des spécificités et de la beauté des décors de chaque époque. C'est donc tout naturellement que MÉRIGUET-CARRÈRE PARIS et le Musée des Arts Décoratifs mettent en commun aujourd'hui archives et savoir-faire, pour proposer à tous, les modèles et les motifs les plus emblématiques des papiers peints tirés des collections du Musée. Les décors vous sont proposés dans leurs versions originales mais aussi retravaillés, avec créativité et respect, dans les associations de couleurs des iconiques nuanciers de la Maison.



Pochoirs à l'antique - Musée des Arts Décoratifs de Paris

Pochoirs à l'antique / Terre verte



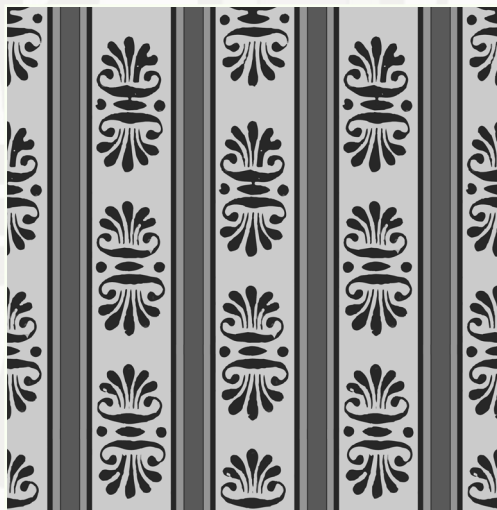
- MC27 Terre verte
- MC128 Sépia
- MC95 Tabac de l'empereur

Pochoirs à l'antique / Pierre verte



- MC108 Pierre verte
- Jardin d'hiver
- N°43 Menthe à l'eau

Pochoirs à l'antique / Passart



- MC132 Villa Cavrois
- MC136 Charbon
- N°21 Subway

Dimensions : rouleau de 10,05 m x 0,52 m, raccord : 69,73 cm.

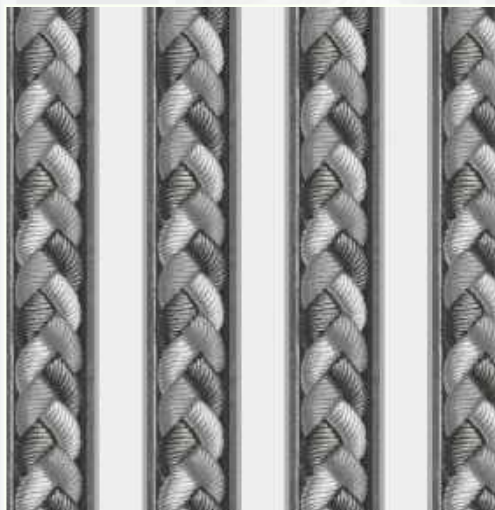
Embrase tressée - Musée des Arts Décoratifs de Paris

Embrase tressée / Jardin d'hiver



- Jardin d'hiver
- MC104 Abysses

Embrase tressée / Charbon



- MC136 Charbon
- MC11 Gris pâle

Embrase tressée / Habit vert



- MC46 Habit vert
- MC43 Ubud

Palmettes étrusques - Musée des Arts Décoratifs de Paris

Palmettes étrusques / Sel de Camargue



- MC121 Sel de Camargue
- Jardin d'hiver

Palmettes étrusques / Hôtel Matignon



- MC08 Hôtel Matignon
- MC01 Arak

Palmettes étrusques / Nuit noire

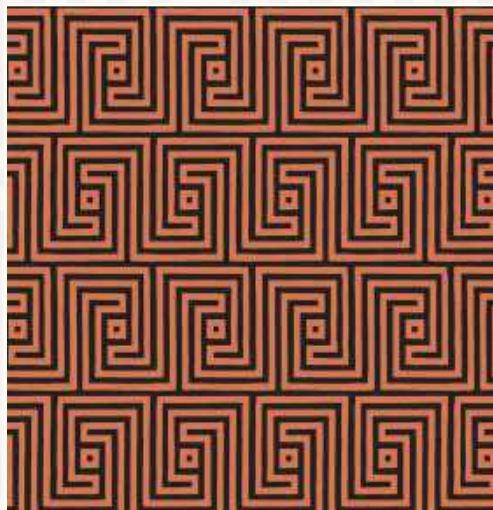


- MC144 Nuit noire
- MC67 Plaza

Dimensions : rouleau de 10,05 m x 0,52 m, raccord : 50,64 cm.

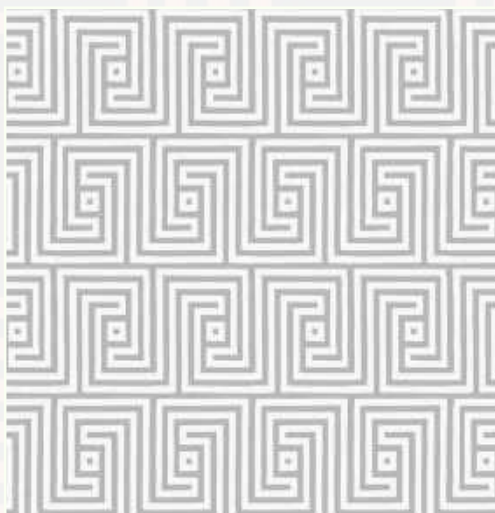
Labyrinthe étrusque - Musée des Arts Décoratifs de Paris

Labyrinthe étrusque / Terre cuite



- MC73 Terre cuite
- MC144 Nuit noire

Labyrinthe étrusque / Arak



- MC01 Arak
- MC139 Palladium

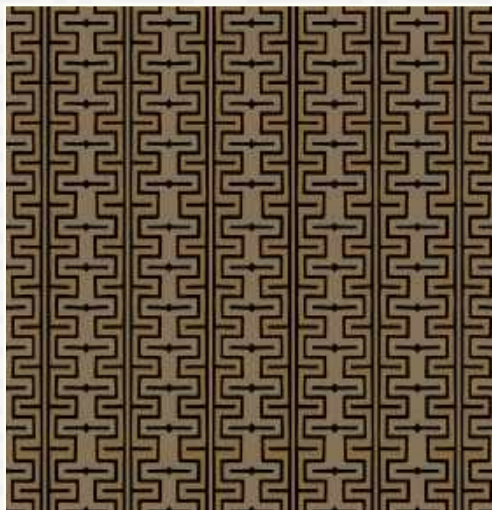
Labyrinthe étrusque / Rollier



- MC102 Rollier
- MC109 Madère

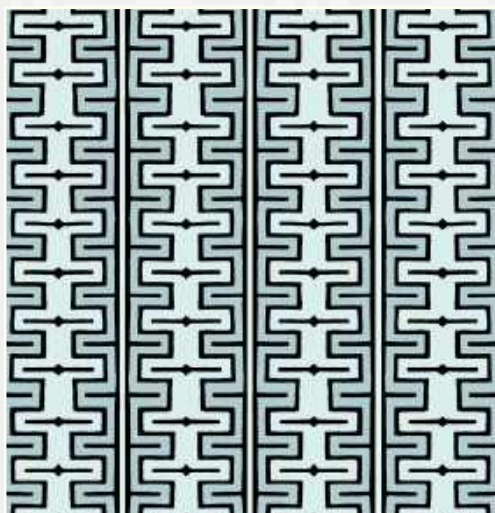
Echelle Incas - Musée des Arts Décoratifs de Paris

Echelle Incas / Vert Hubert



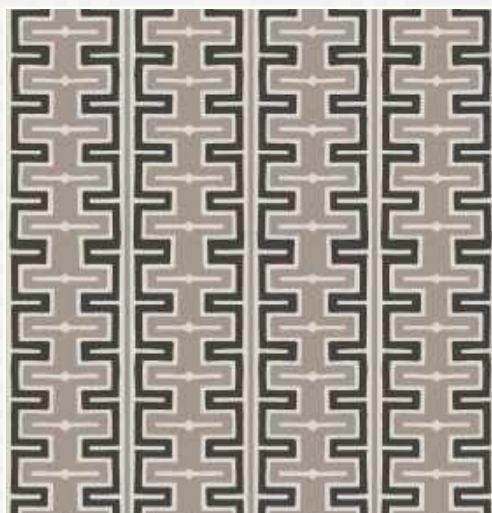
- MC125 Vert Hubert
- MC117 Marée basse
- MC144 Nuit noire

Echelle Incas / Orseille



- MC97 Orseille
- MC98 Vert de gris
- MC144 Nuit noire

Echelle Incas / Sel de Camargue



- MC121 Sel de Camargue
- MC120 Bitume
- MC124 Étain

Dimensions : rouleau de 10,05 m x 0,52 m, raccord : 74,84 cm.

Corniche à l'antique - Musée des Arts Décoratifs de Paris



Corniche à l'antique / Praline



- MC66 Praline
- MC113 Fond de teint
- MC144 Nuit noire

Corniche à l'antique / Tabac de l'empereur



- MC95 Tabac de l'empereur
- MC113 Fond de teint
- MC144 Nuit noire

Frise Pompéi - Musée des Arts Décoratifs de Paris



Frise Pompéi / Châtaigne



- MC64 Châtaigne
- MC19 Blanc de roi
- MC144 Nuit noire

Frise Pompéi / Fond de Teint



- MC113 Fond de teint
- MC66 Praline
- MC144 Nuit noire




Dimensions : frise de H 35 cm x L 3,26 m, raccord : 1,62 m.

Frise entrelacs - Musée des Arts Décoratifs de Paris



Frise entrelacs / Blanc laiteux



-  MC12 Blanc laiteux
-  MC54 Papyrus
-  MC03 Blanc de neige

Frise tresse - Musée des Arts Décoratifs de Paris



Frise tresse / Jardin d'hiver



- Jardin d'hiver
- MC04 Abysses

Dimensions : frise de H 9 cm x L 3,97 m, raccord : 23,37 cm.

Frise rosaces - Musée des Arts Décoratifs de Paris



Frise rosaces / Blanc laiteux



- MC12 Blanc laiteux
- MC03 Blanc de neige
- MC32 Gustave

Moulure quai d'Orsay - Musée des Arts Décoratifs de Paris



Moulure quai d'Orsay / Macquart



- MC23 Macquart
- MC117 Marée basse
- MC29 Place des Victoires

Moulure quai d'Orsay / Orseille



- MC97 Orseille
- MC132 Villa Cavrois
- MC135 Acier trempé

Dimensions : frise de H 12 cm x L 4,06 m, raccord : 21,40 cm.

Frise Charles X - Musée des Arts Décoratifs de Paris



Frise Charles X / Bleu Régence



- Bleu Régence
- MC144 Nuit noire

Frise aux griffons - Musée des Arts Décoratifs de Paris



Frise aux griffons / Bois de violette



- MC88 Bois de violette
- MC133 Contre-jour
- MC28 Palais-Royal

Dimensions : frise de H 20 cm x L 4,02 m, raccord : 66,93 cm.

Hôtel de Croisilles

La collection «Hôtel de Croisilles», porte le nom de l'hôtel particulier du XVIIème siècle qui abrite l'Atelier Mériquet-Carrere, au coeur du quartier du Marais, à Paris.

Ces modèles, issus de leurs archives, proviennent des multiples décors restaurés par leurs peintres décorateurs, de L'Opéra Garnier au Musée Carnavalet.

Ces papiers peints sont aujourd'hui proposés à tous, dans leurs coloris d'origine, des XVIIIème et XIXème siècles, mais aussi dans de nouvelles associations, imaginées par les coloristes de la Maison.



Brins d'olivier



Brins d'olivier / Marie-Antoinette



- MC129 Marie-Antoinette
- MC112 Myrtilles
- MC141 Acapulco

Brins d'olivier / Beauharnais



- MC44 Beauharnais
- MC45 Gobelins
- MC46 Habit vert

Brins d'olivier / Tilleul



- MC33 Tilleul
- MC59 Ocre jaune
- MC49 Vanille

Dimensions : rouleau de 10,05 m x 0,52 m, raccord : 51,98 cm.

Rayure Empire

Rayure Empire / Vert anglais



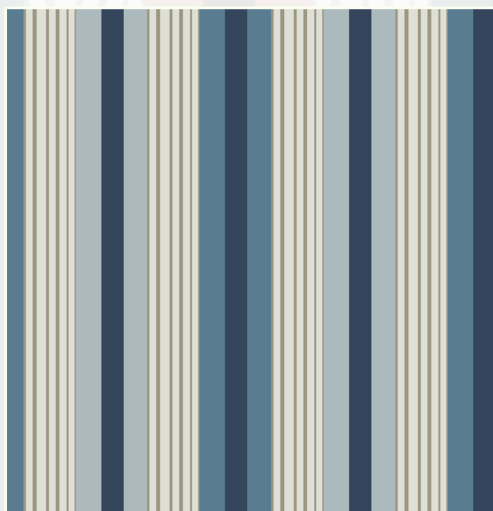
- MC48 Vert anglais
- MC64 Châtaigne
- MC144 Nuit noire

Rayure Empire / Papyrus



- MC54 Papyrus
- MC63 Cuir végétal
- MC56 Oxyde brun

Rayure Empire / Soie Grise

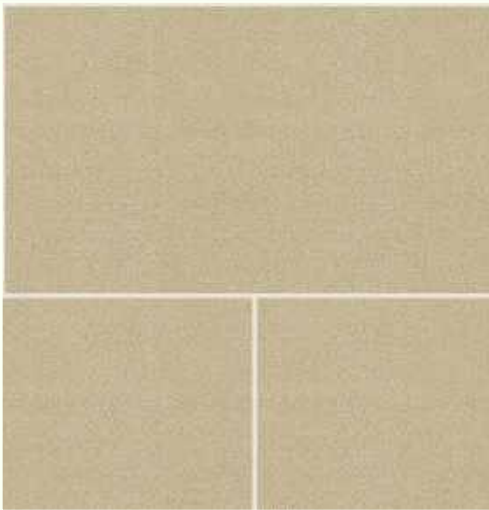


- MC107 Soie grise
- MC102 Rollier
- MC103 Régate

Coupe de pierre

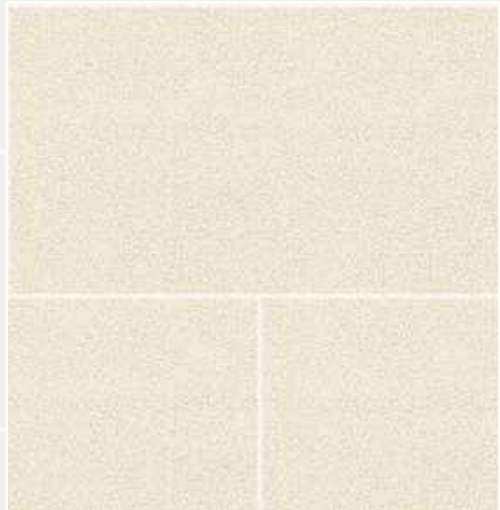


Coupe de pierre / Épeautre



- MC24 Épeautre
- MC17 Blanc lys

Coupe de pierre / Blanc de Roi



- MC19 Blanc de roi
- MC17 Blanc lys

Dimensions : rouleau de 10,05 m x 0,52 m, raccord : 53,21 cm.

Treillage de rubans

Treillage de rubans / Quetsche



- MC80 Quetsche
- MC52 Kaki

Treillage de rubans / Villa Cavrois



- MC132 Villa Cavrois
- MC03 Blanc de neige

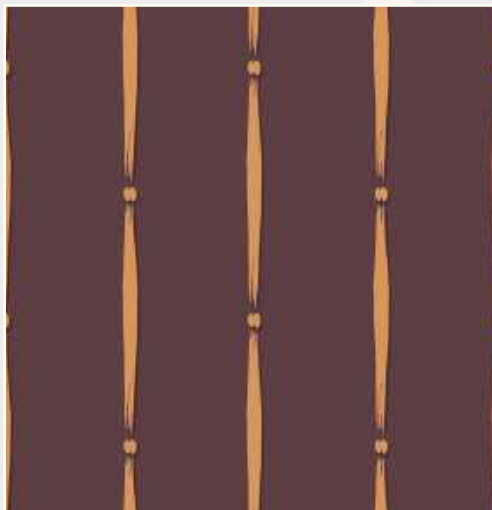
Treillage de rubans / Vert de gris



- MC98 Vert de gris
- MC111 Kashan

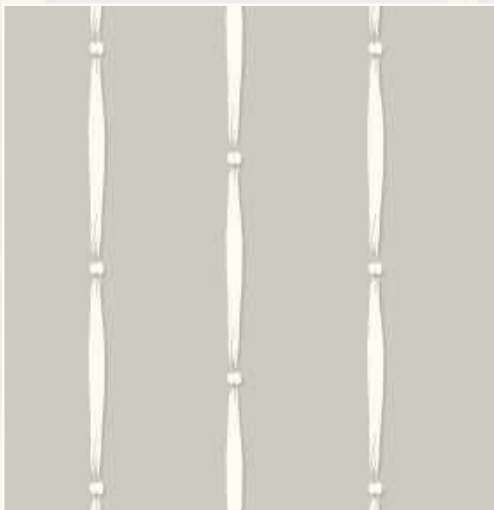
Lignes de rubans

Lignes de rubans / Quetsche



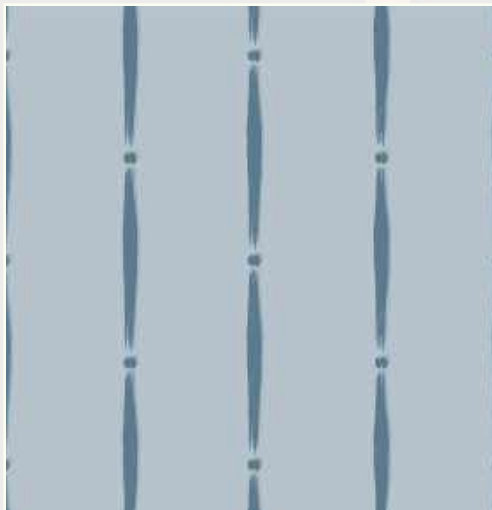
- MC80 Quetsche
- MC52 Kaki

Lignes de rubans / Villa Cavrois



- MC132 Villa Cavrois
- MC03 Blanc de neige

Lignes de rubans / Vert de gris



- MC98 Vert de gris
- MC11 Kashan

Dimensions : rouleau de 10,05 m x 0,52 m, raccord : 62,30 cm.

Roseraie de Fontainebleau



*Roseraie de Fontainebleau /
Brume Matinale*

*Roseraie de Fontainebleau /
Sur le rocher*



- MC25 Brume matinale
- MC62 Antilope
- MC112 Myrtille

- MC131 Sur le rocher
- MC37 Negresco
- MC38 Chinchilla

Paysages d'Auriane



Paysage d'Auriane Nocturne



- MC133 Villa Cavrois
- MC136 Charbon
- MC03 Blanc de neige

Paysage d'Auriane Aurore



- MC106 Col-vert
- MC104 Abysses
- MC107 Soie grise

Paysage d'Auriane Diurne



- MC53 Curry
- MC18 Parchemin
- MC56 Oxyde brun

Paysage d'Auriane Crépuscule



- MC36 Caviar
- MC80 Quetsche
- MC133 Contre-jour

Panoramique de H 2,50 m x L 3,50 m ou H 3 m x 4,20 m.



Notes

