

Wägemodul Contego®

Hygienisch, sicher und präzise für die Verwiegung von Prozessbehältern



Hygienic Design



German Quality

Das hygienische Wägemodul Contego® wurde speziell für die Verwiegung von Prozessbehältern konzipiert, bei denen eine leichte Reinigungsfähigkeit und die Vermeidung hygienisch kritischer Bereiche Voraussetzung für einen sicheren und effizienten Herstellungsprozess sind. Die hygienisch sicher geschützte Kombination aus Wägezelle und Einbausatz wurde nach den Richtlinien der EHEDG entwickelt und hilft, Produktkontamination zu vermeiden.

Immer die richtige Lösung für jede dieser Applikationen:



Verwiegen



Abfüllen und
Dosieren

Technische Spezifikationen

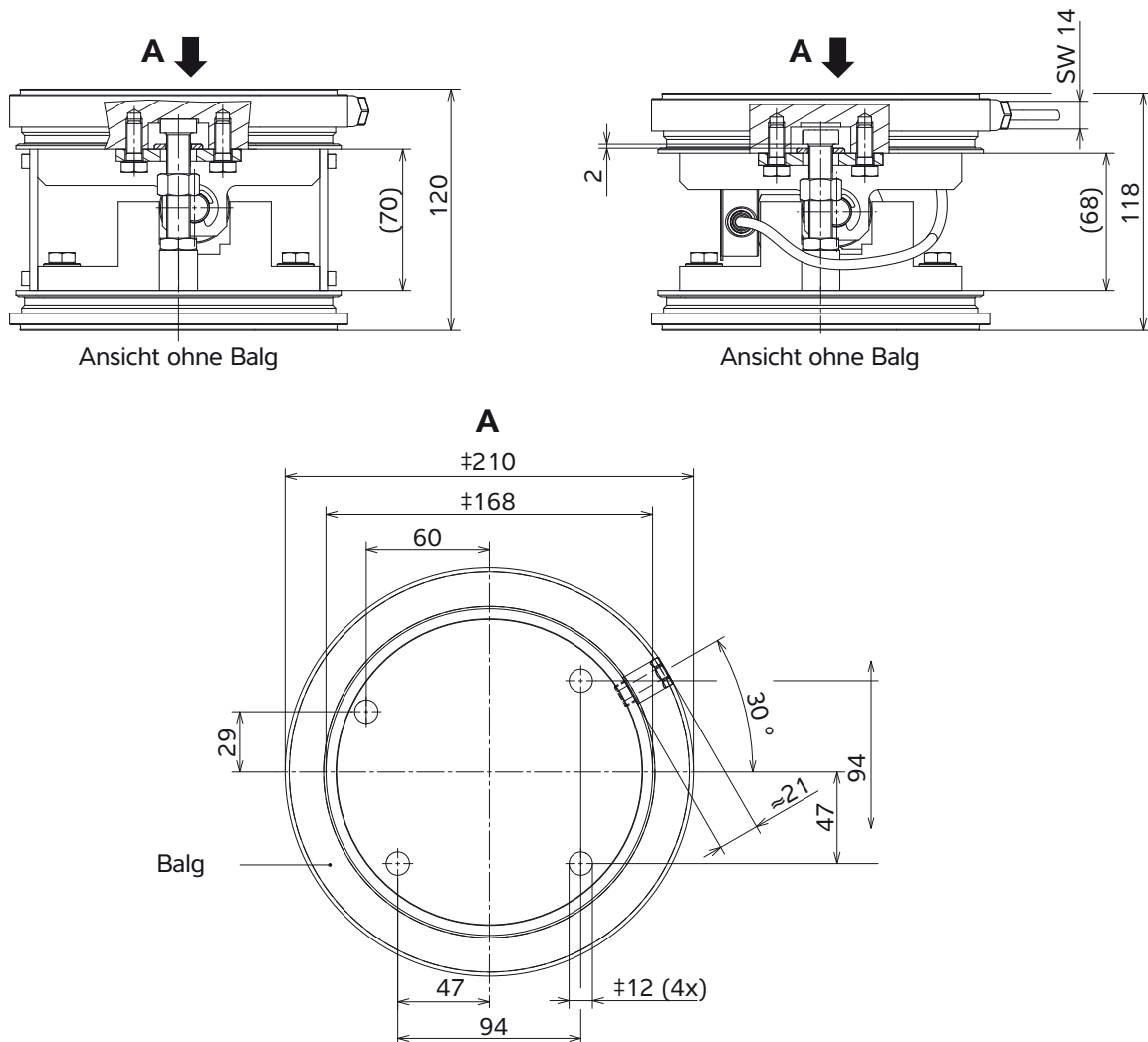
Wägemodul Contego®					
Parameter	Beschreibung	Abk.	D1	C3	Einheit
Fehlerklasse			0,04	0,015	%E _{max}
Mindestvorlast	Untere Grenze des spezifizierten Messbereichs	E _{min}	0		%E _{max}
Nennlast	Obere Grenze des spezifizierten Messbereichs	E _{min}	s. Tabelle Bestellinformationen		%E _{max}
Grenzlast	Höchste Belastung ohne irreversible Schäden	E _{lim}	150		%E _{max}
Bruchlast	Gefahr mechanischer Zerstörung	E _d	> 300		%E _{max}
Mindestteilungswert (OIML) NTEP siehe separate Tabelle	Kleinster Teilungswert der Wägezelle, V _{min} = E _{max} /Y	Y	5000	14000	
Mindestvorlastsignalrückkehr	Rückkehr des Mindestvorlastsignals (DR = 1/2 * E _{max} /Z)	Z	1000	3000	
Nennkennwert	Relatives Ausgangssignal bei Nennlast	C _n	2		mV/V
Relative Kennwertabweichung	Zulässige Abweichung vom Nennkennwert	d _c	< 0,25	< 0,07	%C _n
Nullsignal	Ausgangssignal der Wägezelle im unbelasteten Zustand	S _{min}	< 1,0	< 1,0	%C _n
Reproduzierbarkeit	Max. Messsignaländerung bei wiederholten Belastungen	ε _R	< 0,01	< 0,005	%C _n
Belastungskriechen	Max. Ausgangssignal-änderung bei E _{max} während 30 Min.	d _{cr}	< 0,03	< 0,015	%C _n
Linearitätsabweichung	Abweichung von der besten Geraden durch Null	d _{lin}	< 0,03	< 0,01	%C _n
Relative Umkehrspanne	Max. Differenz zwischen Auf- und Abwärtskennlinie	d _{hy}	< 0,04	< 0,015	%C _n
Temperaturkoeffizient (TK) des Mindestvorlastsignals	Max. Änderung von S _{min} im B _T	TK _{Smin}	< 0,028	< 0,01	%C _n /10 K
TK des Kennwertes	Max. Änderung von C im B _T	TK _C	< 0,03	< 0,01	%C _n /10 K
Eingangswiderstand	Zwischen den Speiseanschlüssen	R _{LC}	650 ± 6		Ω
Ausgangswiderstand	Zwischen den Messanschlüssen	R _O	610 ± 1	610 ± 0,5	Ω
Isolationswiderstand	Zwischen Innenschaltung und Gehäuse, 100 V _{DC}	R _{IS}	> 5000 x 10 ⁶		Ω
Isolationsfestigkeit	Zwischen Schaltung und Gehäuse (nur für Contego® inkl. PR 6241/..E)		500		V
Nennversorgungsspannungsbereich	Unter Einhaltung der technischen Daten	B _u	4...24		V
Max. Speisespannung	Dauerbetrieb ohne Schaden	U _{max}	28 (Ex-Versionen: 25)		V
Nennumgebungstemperaturbereich	Unter Einhaltung der technischen Daten	B _T	-10...+55		°C
Gebrauchstemperaturbereich	Dauerbetrieb ohne Schaden	B _{Tu}	-40...+95		°C
Lagerungstemperaturbereich	Ohne elektrische und mechanische Beanspruchung	B _{Tl}	-40...+95		°C
Grenzxentrität	Zulässiger Abstand von der Messachse	S _{ex}	5		mm
Vibrationsbeständigkeit	Beständigkeit gegen Schwingungen (IEC 68-2-6-Fc)		20g, 100 h, 10... 150 Hz		
Umgebungsdruckeinfluss	Umgebungsdruckeinfluss auf das Ausgangssignal	PK _{Smin}	< 0,005	< 0,0025	%C _n /kPa
Nennmessweg	Max. elastische Verformung bei Nennlast	S _{nom}	≤ 0,3		mm
Zulässige Horizontalkraft	7 kN				
Zulässige Vertikallast ohne Wägezelle	1,5 t				
Zulässige Abhebekraft	8 kN				
Zulässige Kraft für Jack-up	15 kN				
Material	Sensor: Rostfreier Edelstahl 1.4542 Einbausatz: Rostfreier Edelstahl 1.4404 Balg: Silikon (FDA-konform)				
Schutzart	IP68 / IP69				
Kabel	Länge: 5 m Durchmesser: 5 mm Querschnitt: 4 x 0,35 mm ² Material Kabelmantel: TPE				
Biegeradius	≥ 25 mm bei fester Verlegung ≥ 75 mm bei flexibler Verlegung				

NTEP Klassifizierung PR 6241

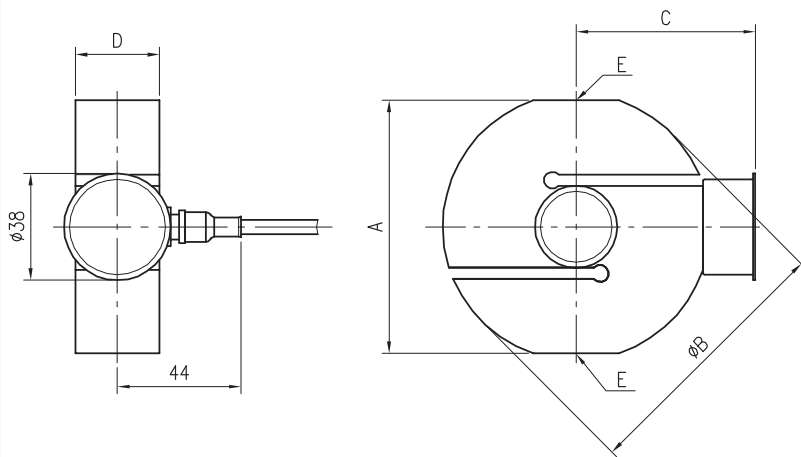
NTEP			NTEP Mindestteilungswert, v_{\min}						
Nennlast	mit OIML Klasse	divisions n_{\max}	100 kg	200 kg	300 kg	500 kg	1 t	2 t	Einheit
Class III Multiple	D1	2000	20	40	60	100	200	400	g
Class III Multiple	C3	5000	--	14,3	21	36	71	143	g
Class III L Multiple	D1	5000	6,7	13,3	20	33	67	133	g
Class III L Multiple	C3	10000	--	5	7,1	12	24	48	g

Technische Zeichnungen

Wägemodul Contego®

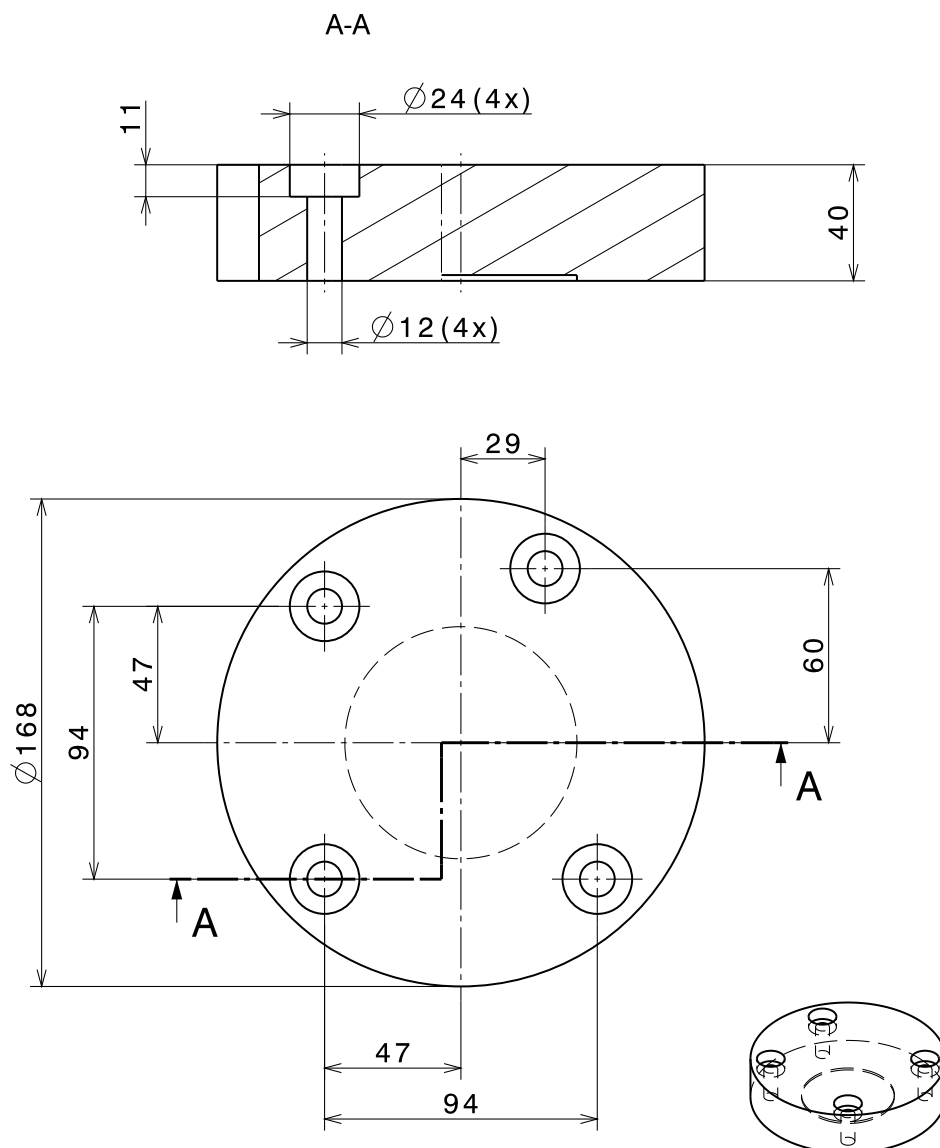


Wägezelle PR 6241



Model	A [mm]	B [mm]	C [mm]	D [mm]	E [mm]
PR 6241/ 12...52	60	65	50	23	M12
PR 6241/ 13...23	60	65	50	30	M12

Adapterplatte PR 6041/80S



Ex-Zulassung

Geltungsbereich:
Wägemodul Contego®



Explosion protection

Zertifikate Wägezelle PR 6241

Zone	Kennzeichnung	Zertifikatsnummer	Für
0 und 1	II 1G Ex ia IIC T6 Ga Ex ia IIC T6 Ga	BVS 16 ATEX E 005 IECEX BVS 16.0005	Contego® alle Typen mit „Ex“
20 und 21	II 1D Ex ta IIIC T160 °C Da Ex ta IIIC T160 °C Da	TÜV 03 ATEX 2301X IECEX TUN 17.0025X	Contego® alle Typen ohne „Ex“
2	II 3G Ex nA IIC T6 Gc	Herstellereklärung	Contego® alle Typen ohne „Ex“
22	II 3D Ex tc IIIC T85 °C Dc	Herstellereklärung	Contego® alle Typen ohne „Ex“

Achtung! Das Wägemodul Contego® inkl. der Wägezelle PR 6241 unterliegt folgenden Einschränkungen:

Explosion Gas:

Geeignet für Zone 1, 2 und Explosionsuntergruppen IIA und IIB.

Explosion Staub:

Geeignet für Zone 21, 22 und Explosionsuntergruppe III unter Einhaltung folgender Sicherheitshinweise:

- Elektrostatische Aufladung des Faltenbalges muss vermieden werden.
- Der Contego® muss fest installiert sein.

Bestellinformation

Wägemodul Contego® inkl. Wägezelle PR 6241,
Genauigkeitsklasse D1 = 0,04%, Kabelausgang seitlich

Typ	Bestellnummer
Contego® 100 kg D1 A	940524161110
Contego® 200 kg D1 A	940524161120
Contego® 300 kg D1 A	940524161130
Contego® 500 kg D1 A	940524161150
Contego® 1000 kg D1 A	940524161210
Contego® 2000 kg D1 A	940524161220

Wägemodul Contego® inkl. Wägezelle PR 6241,
Genauigkeitklasse D1 = 0,04%, Kabelausgang seitlich, EX Version

Typ	Bestellnummer
Contego® 100 kg D1 Ex A	940564161110
Contego® 200 kg D1 Ex A	940564161120
Contego® 300 kg D1 Ex A	940564161130
Contego® 500 kg D1 Ex A	940564161150
Contego® 1000 kg D1 Ex A	940564161210
Contego® 2000 kg D1 Ex A	940564161220

Wägemodul Contego® inkl. Wägezelle PR 6241,
Genauigkeitsklasse D1 = 0,04%, Kabelausgang oben

Typ	Bestellnummer
Contego® 100 kg D1 B	940524171110
Contego® 200 kg D1 B	940524171120
Contego® 300 kg D1 B	940524171130
Contego® 500 kg D1 B	940524171150
Contego® 1000 kg D1 B	940524171210
Contego® 2000 kg D1 B	940524171220

**Wägemodul Contego® inkl. Wägezelle PR 6241,
Genauigkeitsklasse D1 = 0,04%, Kabelausgang oben, Ex Version**

Typ	Bestellnummer
Contego® 100 kg D1 Ex B	940564171110
Contego® 200 kg D1 Ex B	940564171120
Contego® 300 kg D1 Ex B	940564171130
Contego® 500 kg D1 Ex B	940564171150
Contego® 1000 kg D1 Ex B	940524171210
Contego® 2000 kg D1 Ex B	940524171220

**Wägemodul Contego® inkl. Wägezelle PR 6241,
Genauigkeitsklasse C3 = 0,015%, Kabelausgang seitlich**

Typ	Bestellnummer
Contego® 200 kg C3 A	940524163120
Contego® 300 kg C3 A	940524163130
Contego® 500 kg C3 A	940524163150
Contego® 1000 kg C3 A	940524163210
Contego® 2000 kg C3 A	940524163220

**Wägemodul Contego® inkl. Wägezelle PR 6241,
Genauigkeitsklasse C3 = 0,015%, Kabelausgang seitlich, EX Version**

Typ	Bestellnummer
Contego® 200 kg C3 Ex A	940524163120
Contego® 300 kg C3 Ex A	940524163130
Contego® 500 kg C3 Ex A	940524163150
Contego® 1000 kg C3 Ex A	940524163210
Contego® 2000 kg C3 Ex A	940524163220



**Wägemodul Contego® inkl. Wägezelle PR 6241,
Genauigkeitsklasse C3 = 0,015%, Kabelausgang oben**

Typ	Bestellnummer
Contego® 200 kg C3 B	940524173120
Contego® 300 kg C3 B	940524173130
Contego® 500 kg C3 B	940524173150
Contego® 1000 kg C3 B	940524173210
Contego® 2000 kg C3 B	940524173210

**Wägemodul Contego® inkl. Wägezelle PR 6241,
Genauigkeitsklasse C3 = 0,015%, Kabelausgang oben, EX Version**

Typ	Bestellnummer
Contego® 200 kg C3 Ex B	940564173120
Contego® 300 kg C3 Ex B	940564173130
Contego® 500 kg C3 Ex B	940564173150
Contego® 1000 kg C3 Ex B	940564173210
Contego® 2000 kg C3 Ex B	940564173220

Zubehör

Adapterplatte PR 6041/80S

PR 6041/80S	940536041802
-------------	--------------

Unsere Produkte und Lösungen dieses Datenblattes leisten
in den folgenden Branchen einen wichtigen Beitrag:



Lebensmittel
und Getränke



Pharma



Chemie



Kosmetik



Maschinerie
(OEM)

Die angegebenen technischen Daten dienen allein der Produktbeschreibung
und sind nicht als zugesicherte Eigenschaft im Rechtssinne aufzufassen.

Technische Änderungen vorbehalten.
Rev. 08/2018

Minebea Intec GmbH
Meiendorfer Straße 205 A
22145 Hamburg, Deutschland
Telefon +49.40.67960.303
sales.hh@minebea-intec.com
www.minebea-intec.com