

# Flexibilidade e estilo em qualquer espaço de trabalho

Nova Unica System+



[se.com/pt](https://se.com/pt)

Life Is On

**Schneider**  
Electric





# Espaços de trabalho que funcionam

Os melhores espaços de trabalho incentivam a criatividade e a cooperação. As áreas abertas, o mobiliário colaborativo, as salas de lazer e os jardins interiores são as imagens de marca dos excelentes escritórios atuais. A ligação das pessoas nestes espaços estimulantes de eficiência requer alguma imaginação e alguns produtos de design criativo.

A **Nova Unica System+** responde a essa necessidade com toda a gama de funções dos mecanismos Nova Unica e com as suas ideias inovadoras para a gestão de cabos e da conectividade.

Adicionalmente, a instalação com fixação direta dos dispositivos nos vários sistemas de instalação e calha Optiline 45, torna-o a solução perfeita para melhorar cada canto do escritório. Flexibilidade e fiabilidade.

Os dispositivos **Nova Unica System+** são modulares, rápidos de instalar, fáceis de organizar e adicionalmente, proporcionam a flexibilidade e o design inovador para transformar os escritórios em escritórios preparados para o futuro.



## O estilo une-se à funcionalidade

Algumas soluções de espaços de trabalho concentram-se na funcionalidade, sem considerarem um bom design. A gama **Nova Unica System+** é diferente.

Criada pela Schneider Electric Design Lab, as soluções da **Nova Unica System+** e os mecanismos da Nova Unica mostram como a forma e a funcionalidade andam de mãos dadas. O design ergonómico dos dispositivos é subtil e minimalista, enquanto que os detalhes inteligentes, tais como, os suportes de cabos, os sistemas de fixação fáceis de utilizar e os padrões antiderrapantes acrescentam um toque extra de carácter e conforto.

Disponíveis em diferentes cores e acabamentos, incluindo requintados tecidos da Kvadrat, os dispositivos **Nova Unica System+** proporcionam soluções esteticamente agradáveis que conferem uma vantagem a cada espaço de trabalho.



### A arte da tecelagem

**Kvadrat**, uma empresa dinamarquesa de renome, tem sido líder em design e inovação têxtil desde 1968. Os seus tecidos são altamente valorizados e utilizados por arquitetos, artistas, designers e fabricantes de mobiliário.



# Uma oferta do chão ao teto

Não importa onde se encontra o escritório do seu cliente, seja um pequeno estúdio ou um grande edifício de escritórios, com a **Nova Unica System+** pode melhorar a experiência de trabalho, do chão ao teto.

- Espelhos Nova Unica Pro
- Gama completa de mecanismos Nova Unica
- Postos de trabalho e caixas de centralização
- Calha Optiline 45
- Tomadas de secretária independentes
- Unidades de secretária modulares
- Colunas e minicolunas
- Elementos de gestão de cablagem









# Nova Unica Pro, linhas suaves e design intemporal

Atualmente, os escritórios devem ser um espaço de criatividade, onde as pessoas se sintam confortáveis e motivadas.

Os espelhos **Nova Unica Pro** ao criarem ambientes acolhedores potencializam estas sensações.

O **Nova Unica Pro** é um clássico reinventado – uma simbiose de estilo e funcionalidade. É um design intemporal, que se destaca da parede graças ao suporte inclinado que envolve toda a armação e evita a acumulação de pó e de sujeira sobre esta.

Este design icônico está disponível em três cores sólidas: branco (com **acabamento antibacteriano opcional**), alumínio e antracite.



Branco



Alumínio



Antracite



# A vida é mais fácil quando o ambiente está preparado

Um ambiente de trabalho rodeado de elementos bem concebidos que proporcionam uma experiência agradável quando se interage com eles.

Este é o objetivo dos **mecanismos e funções da Nova Unica**, concebidos para facilitar a vida também no local de trabalho.

## Tomadas simples, duplas e triplas

Maximize cada área de ligação para satisfazer as suas necessidades.

Tomadas de instalação com e sem parafusos e tomadas duplas de ligação rápida, todas concebidas para uma instalação fácil, segura e rápida.



## Uma oferta completa de USBs para o carregamento

Uma oferta abrangente de dispositivos USB, que inclui um carregador rápido com conectores tipo A e C, e conectores USB em um ou dois módulos para aproveitar ao máximo o espaço disponível.



## Saídas multimédia para satisfazer todas as necessidades

Uma oferta multimédia completa para estar com naturalidade em qualquer sala de reuniões com uma instalação fácil e rápida, um dispositivo perfeitamente integrado no ambiente.





### Funções de controlo da luz

Sensor de movimento nos corredores ou nas instalações sanitárias, para desligar as luzes ou para as manter em modo de luz noturna e para as ligar quando é detetado movimento.

Ajustar a luz nas salas de reunião até obter um nível adequado através de um botão rotativo regulador de fluxo luminoso para LED.

Com o temporizador programável, os dispositivos do escritório, assim como as impressoras, podem ser desligados fora do horário de trabalho para poupar energia.

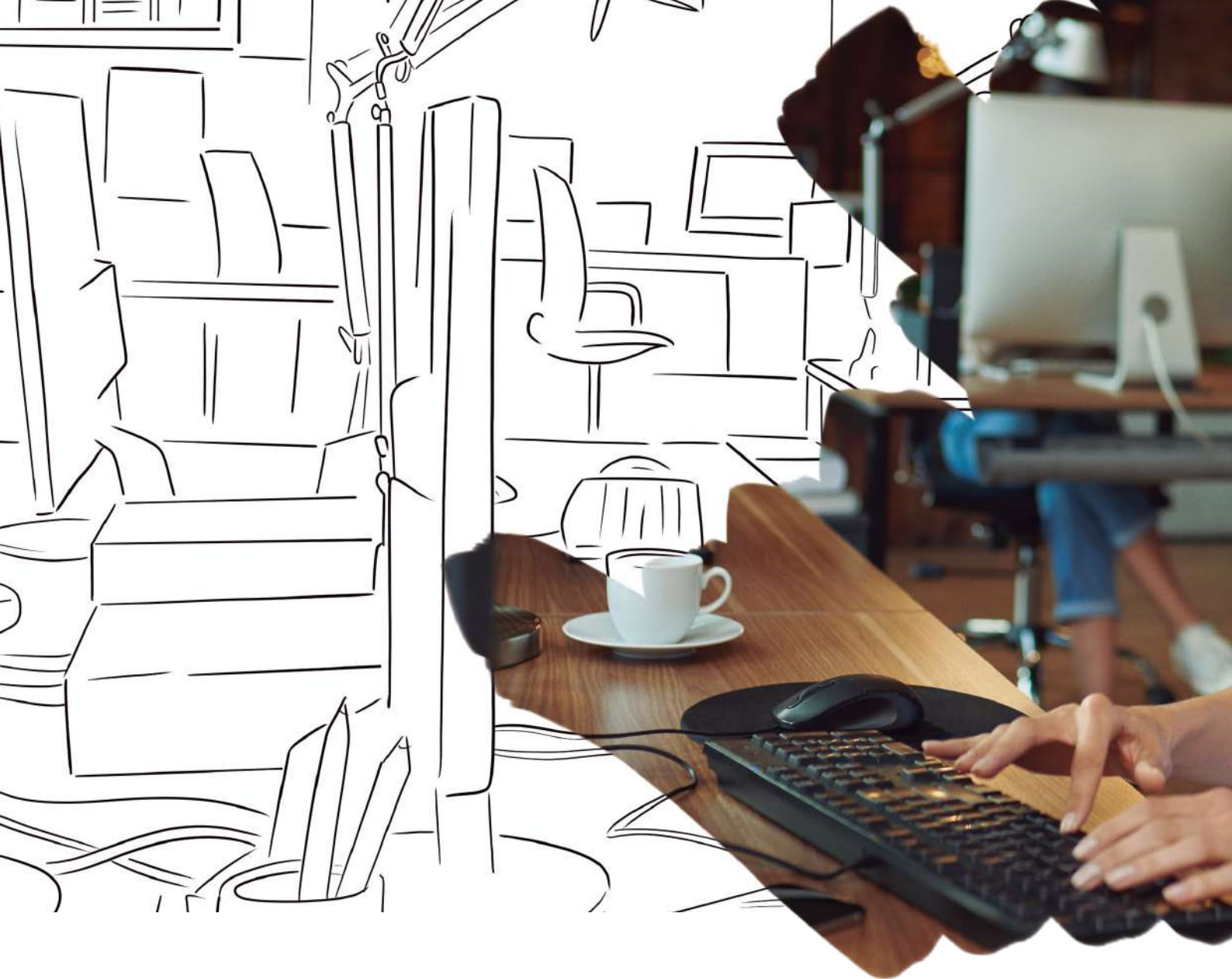


### Oferta de conectividade de rede

Toda a oferta de conectividade de rede é válida para qualquer conector S-One, da Schneider Electric, no entanto, também é compatível com os conectores Keystone e Systemax.

A oferta flexível irá cobrir qualquer necessidade que possa ter. As versões inclinadas e planas cobrem todas as aplicações em vários tamanhos. Isto inclui módulos estreitos e tamanhos padrão de 45 x 45 mm e de 45 x 90 mm, ideais para postos de trabalho, ou colunas e minicolunas.





## A resposta a todas as suas necessidades num espaço pequeno

Quando são necessárias várias funções para equipar o mesmo espaço, as **caixas de centralização do Nova Unica System+** constituem a solução perfeita.

### Uma gama de tamanhos, cores e formatos

As caixas de centralização estão disponíveis em vários tamanhos diferentes, em formato vertical ou horizontal, para montagem embutida ou de superfície, e nas mesmas cores em que estão disponíveis os espelhos Unica Pro. Escolha entre branco, alumínio e antracite para uma combinação perfeita. As caixas postos de trabalho e as caixas de centralização também são compatíveis com todos os mecanismos do Nova Unica.

Tire o máximo partido do seu espaço sem comprometer a estética do seu ambiente.







# Plantas de planta com menos complicações no chão

## Tomadas e caixas de chão Nova Unica System+

A gama **Nova Unica System+** combina facilidade de instalação, funcionalidade flexível e comodidade de utilização para dar aos seus clientes mais do que eles esperam.

### Tomadas XS de chão

Estes dispositivos de tomada estão disponíveis em duas formas, redonda e quadrada, e podem ser instalados em pavimentos técnicos elevados e/ou embutidos em betão.

Equipados com uma tampa que pode ser aberta a 180 graus, o que facilita o acesso à tomada.

Também apresentam uma pega ergonómica para a tampa para maior conforto.



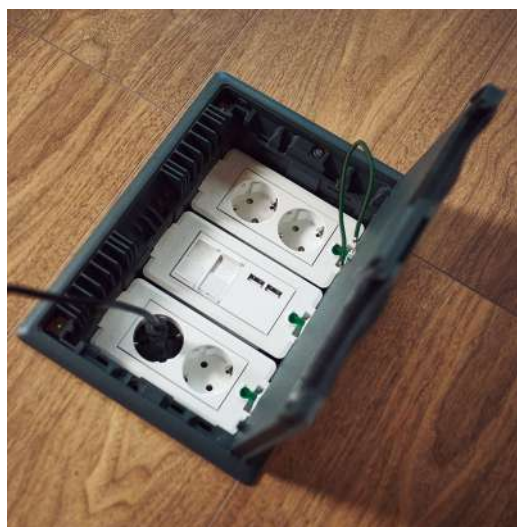
### Caixas M, L, XL de chão

As caixas M, L e XL de chão proporcionam diferentes alturas do chassis para satisfazer várias necessidades. Disponíveis em versões de plástico e de metal, encaixam perfeitamente em diferentes acabamentos de pavimentos.

As caixas incluem funções atualizadas como, por exemplo:

- Uma saída de cabo de borracha, esteticamente agradável e flexível
- Uma tampa robusta e segura com uma dobradiça reforçada
- Uma pega ergonómica da tampa para facilitar a abertura

**As caixas M, L e XL de chão do Nova Unica System+** são totalmente compatíveis com as funções dos mecanismos da Nova Unica.







# É tudo uma questão de comodidade

## Tomadas de secretárias Nova Unica System+

As secretárias modernas devem adaptar-se a uma variedade de estilos de trabalho e a solução de **tomadas de secretária Unica System+** ajuda a tornar isto possível. Conferem comodidade e conectividade a qualquer secretária, permitindo-lhe trabalhar no modo que deseja.

### Tomadas XS de secretária

As tomadas XS de secretária apresentam tomadas individuais, tomadas que integram carregadores USB-A de 3,1A, USB A e USB C, assim como um carregador sem fios. Disponíveis em branco e em antracite, estas soluções de pré-cablagem são fáceis de instalar. Montam-se em orifícios de 60 mm em secretárias ou mesas e podem ser equipados com uma tampa transparente, branca ou preta que pode ser aberta até 180 graus.

### Tomadas S de secretária

Graças a um design inovador e compacto, as tomadas de secretária S proporcionam aos utilizadores flexibilidade e mobilidade adicionais. Disponíveis com um revestimento em tecido de primeira qualidade, incluindo o cabo, têm um maravilhoso design e a sua utilização é confortável. Instalados numa secretária ou em qualquer superfície através de uma abraçadeira incluída revestida por borracha, os dispositivos são fáceis de utilizar e facilitam o acesso à fonte de alimentação, onde quer que seja necessário. As funções incluem uma tomada e carregadores USB (A e C).

### Tomadas L de secretária

As tomadas L de secretária incluem dois módulos que são instalados em cima e debaixo da secretária. A fixação inteligente garante a rapidez e a facilidade da montagem. O módulo debaixo da secretária é concebido para dispositivos permanentemente conectados, enquanto que o módulo instalado em cima da secretária é concebido para utilização imediata/ diária.

Os dispositivos estão disponíveis em duas configurações:

- 2 tomadas + 2 USB (módulo instalado em cima da secretária),  
2 tomadas + RJ45 (módulo instalado debaixo da secretária).
- 2 tomadas + 2 USB (módulo instalado em cima da secretária),  
2 tomadas + 2 USB (módulo instalado debaixo da secretária).

Os módulos de secretária podem ser atualizados com funções adicionais.

Disponíveis em duas cores: antracite e branco, ambas com um elegante revestimento em tecido.





# Soluções que libertam a sua criatividade

## Dispositivos modulares Nova Unica System+

**Os dispositivos modulares Nova Unica System+** proporcionam liberdade para criar interiores funcionais e estéticos. Os módulos podem ser instalados horizontalmente ou verticalmente e são utilizados em secretárias e em colunas e minicolunas.

Fabricados com peças individuais de alumínio extrudido, estas soluções modulares **Nova Unica System+** estão disponíveis em quatro opções de design: branco, tecido branco, antracite e tecido antracite.

As funções adicionais baseadas nos mecanismos da Nova Unica são fixas diretamente no módulo de alumínio. Os módulos padrão são tomadas protegidas, carregadores USB tipo A e C, disjuntores assim como carregadores sem fios, todos com cablagem elétrica. Os módulos para funções avançadas personalizáveis incluem RJ45, HDMI e outras tomadas multimédia.



As soluções modulares **Nova Unica System+** podem ser utilizadas separadamente ou podem ser facilmente combinadas umas com as outras para extensões. Os dispositivos podem ser fixos, com abraçadeiras de encaixe ou com parafusos, nas secretárias ou em colunas e minicolunas através dos seus adaptadores.

Estas soluções modulares são concebidas para estarem preparadas para o futuro, totalmente flexíveis e fáceis de atualizar.

#### Acessórios inteligentes, maior comodidade

Os dispositivos modulares podem ser melhorados com acessórios práticos de escritório.

- Carregadores sem fios (para secretárias)
- Porta-etiquetas (para secretárias, colunas e minicolunas)
- Suportes de telefone (para secretárias)
- Armazenamento de secretária (para secretárias)



# Leve o design do escritório ao nível seguinte

## Colunas e minicolunas Nova Unica System+

Muito estéticas, móveis e personalizáveis com diferentes funções e acessórios, as **colunas e minicolunas Nova Unica System+** acrescentam carácter a todos os espaços. Já não são apenas dispositivos que pretende ocultar, fazem parte de um interior de escritório moderno e bem concebido.

Uma construção inovadora, baseada num perfil de alumínio disponível em duas cores: antracite e branco, com um revestimento de cabos de borracha, garante um aspecto limpo sem cabos visíveis e permite o fácil reencaminhamento do cabo, se necessário.

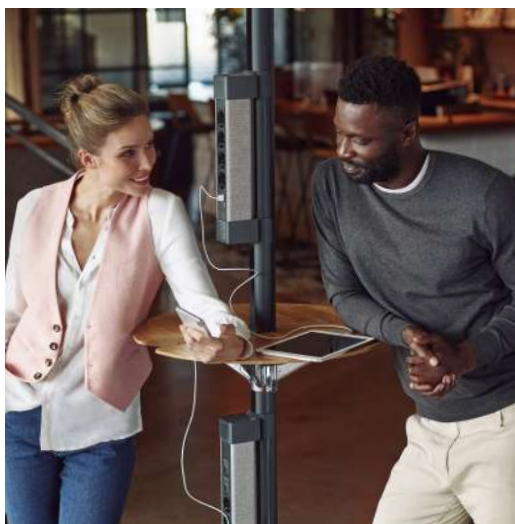
As colunas e as minicolunas são totalmente modulares. Podem ser melhoradas com acessórios para maior comodidade, tais como, um carregador sem fios instalado sobre uma mesa.

### Colunas

- Para edifícios com instalação elétrica no teto
- Modular e personalizável
- Pode ser adicionado o disjuntor Acti9 para maior segurança
- Acessórios: mesa, e saída de cabo

### Minicolunas

- Para edifícios com instalação elétrica no chão
- Modular e personalizável
- Duas opções: com uma mesa ou com uma pega
- Acessórios: pega, mesa com tomada ou carregador sem fios, suporte de mesa com cablagem



# Minimalismo do cabo com a Nova Unica System+

## Gestão de cabos Nova Unica System+

É difícil prever como e onde os seus clientes irão precisar de utilizar cabos no futuro. Um bom design e planeamento permitem-lhe garantir um espaço de trabalho flexível e desobstruído. Atualmente e no futuro.

Os produtos de **gestão de cablagem Nova Unica System+** mantêm os cabos bem escondidos. São fáceis de instalar e acrescentam toques perfeitos de acabamento ao escritório moderno.



### Passagem de cabos

As passagens de cabos encaixam na secretária para conduzir os cabos. São montadas em orifícios de 60 mm e estão disponíveis em três acabamentos: preto, branco e alumínio.





### Mangas de cabos

As mangas envoltivas de fecho automático mantêm unidos os cabos conectados às tomadas. Concebidas para facilidade de utilização, as mangas instalam-se sem ferramentas e permitem a fácil libertação do cabo, se necessário. Disponível em tamanhos diferentes, em branco e em preto.



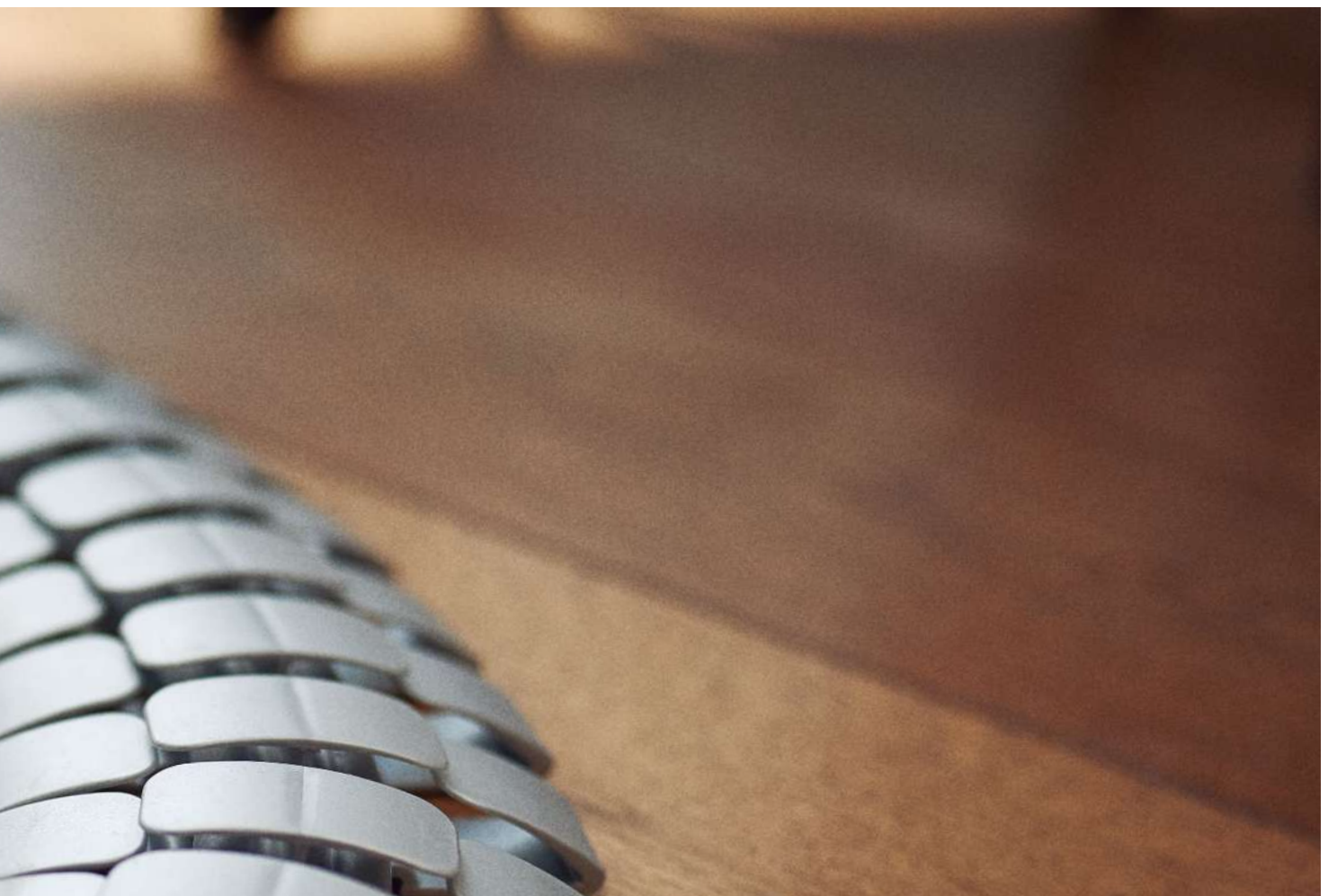
### Abraçadeiras

As abraçadeiras de cabo ajudam a orientar pequenos feixes de cabos e evitam os emaranhamentos. São fixas sobre ou debaixo da secretária com uma cinta incluída e estão disponíveis em branco.



### Guia flexível de chão

O sistema de guia de cabos cobre cabos independentes por razões estéticas e de segurança. Os elementos do guia são fabricados em materiais sólidos e duradouros e podem ser facilmente estendidos e materiais duráveis e podem ser facilmente esticados, se necessário. Um acessório adicional permite fixar a fonte de alimentação debaixo da secretária. Disponível em preto e em prateado.



# Encaixe direto para simplificar a instalação de calhas com Optiline 45

O encaixe direto dos mecanismos da Nova Unica nas calhas **Optiline 45** permite simplificar a instalação sem comprometer o design.

Sem a necessidade de um adaptador, o aspeto e a sensação das tomadas instaladas no canal são perfeitamente planos.

A facilidade da instalação é garantida, pois as tomadas duplas e triplas podem ser facilmente interligadas com uma ponte.

Para melhorar ainda mais a instalação do **Optiline 45** tem disponível uma gama abrangente de acessórios. Estes incluem, entre outros, uma curva de 90°, cantos, retentor de cabos. As calhas estão equipadas com orifícios ovais de montagem perfurados a cada 25 cm.

O **Optiline 45** está disponível em vários tamanhos com um, dois ou três compartimentos. Estes correspondem perfeitamente às funções dos mecanismos brancos da Nova Unica e, simultaneamente, estão também disponíveis em acabamento em alumínio anodizado.









# Vá mais além das expectativas dos seus clientes

Crie um espaço de trabalho elegante e eficiente com o sistema mais completo do mercado.

As características inteligentes e a forma estética destas soluções irão manter os funcionários conectados e livres para trabalharem com comodidade.



## Nova Unica System +

Equipamento de escritório  
Tomadas de secretária

## Tomadas de secretária (XS)

Descrição	Cor	Referência	Emb.
-----------	-----	------------	------

## Unidades de secretária

- A tomada de secretária deve ser montada embutida num orifício de 60 mm de diâmetro. Disponíveis em diferentes combinações: apenas tomada, tomada e carregador USB, apenas carregadores USB. Unidade com pré-cablagem com 2 m de cabo e tomada para ligação direta à fonte de alimentação. É fornecida com um anel de bloqueio para uma montagem segura na secretária.
- Fácil instalação, ergonómica, utilização intuitiva.

P148126



INS44000

Tomada de secretária com tomada 2P+T	Branco	INS44000	1
	Antracite	INS44001	1

P148124



INS44004

Tomada de secretária com tomada 2P+T e carregador rápido USB tipo A de 3,1 A máx.	Branco	INS44004	1
	Antracite	INS44005	1

P148118



INS44008

Tomada de secretária com carregador rápido USB do A e USB-C de 3,1 A máx.	Branco	INS44008	1
	Antracite	INS44009	1

## Unidade de secretária com carregador por indução Qi

A unidade de secretária com carregador por indução Qi deve ser instalada embutida num orifício de 60 mm de diâmetro na secretária. Unidade com cabo de 2 metros e USB Tipo A para ligação direta a uma tomada USB 3.0 ou a um carregador USB. O carregador sem fios tem grau de proteção IP44 e é certificado pela Qi. Entrada USB CC 5 V/2 A. É fornecida com um anel de bloqueio para uma montagem segura na secretária. Instalação fácil, ergonómica, utilização intuitiva.

P148156



INS44010

Unidade de secretária com carregador por indução Qi	Antracite	INS44010	1
---	-----------	----------	---

**Nota:** Carregador USB não fornecido.

## Tampa

Tampa como acessório para a unidade de secretária com tomada e/ou carregador USB. Protege as tomadas contra poeiras e/ou líquidos, proporcionando um grau de proteção IP42.

P148134



INS44031

Tampa	Transparente	INS44031	1
Tampa	Branca	INS44032	1
Tampa	Antracite	INS44033	1

## Serra craneana para unidades de secretária de 60 mm

Serra craneana para realizar um orifício de 60 mm de diâmetro na secretária. Adequado para preparar a montagem das tomadas de secretária e as passagens de cabos de 60 mm.

P148398



INS44030

Serra craneana de 60 mm de diâmetro	Preto	INS44030	1
-------------------------------------	-------	----------	---

Aceda a este vídeo e digitalize o QR para visualizar todas as informações sobre as tomadas de secretária



### Caixas de chão com 1 tomada (XS)



INS52100



INS52101



IMT36142A



IMT35032A

Descrição	Cor	Referência	Emb.
Caixa XS de chão			

- Tomada de chão da Schuko para embutir em betão ou pavimentos técnicos. Disponível na forma quadrada ou arredondada. Grau de proteção IP44. A tampa pode ser aberta 180°.

Tomada de chão XS da Schuko quadrada com tampa	Alumínio	INS52100	1
Tomada de chão XS da Schuko redonda com tampa	Alumínio	INS52101	1

### Caixa para tomada XS de chão para pavimento em soalho

- Caixa de embutir para pavimento em soalho, inclui tampa selada. Altura da extremidade ajustável de 0 -15 mm.

Caixa para tomada XS de chão para pavimento em soalho	Cinzentos	IMT36142A	1 <sup>(1)</sup>
---	-----------	-----------	------------------

(1) Uma embalagem contém 5 peças.

### Caixa para tomada XS Hermético

Caixa XS para pavimento técnico	Branco	IMT35032A	1 <sup>(1)</sup>
---------------------------------	--------	-----------	------------------

(1) Uma embalagem contém 5 peças.



# Equipamento de escritório

## Caixas de chão



INS52120



INS52122



INS52124



INS52126



INS52121



INS52123



INS52125



INS52127

### Caixas de chão (M, L, XL)

Descrição	Cor	Referência	Emb.
Caixa de chão			
<ul style="list-style-type: none"> <li>Caixa de chão completa, que inclui estrutura, chassis de montagem com caixa protege mecanismos para os mecanismos Nova Unica, fixações rápidas e tampa com saídas de cabo. Também inclui divisória central para a caixa tipo XL. A tampa é rapidamente montada na estrutura. Pode ser equipada com o mesmo material que o tipo de pavimento até 6 mm de espessura. As armações de montagem encaixam-se na estrutura com bloqueio. A altura da montagem pode ser ajustada em três posições. Grau de proteção IP24.</li> <li>A caixa de chão é adequada para os mecanismos Nova Unica 22,5 x 45, 45 x 45 mm ou Nova Unica System de 45 x 90 mm duplos. <sup>(1)</sup></li> </ul>			
Caixa M de chão para 2 mód. duplos	Cinzentos escuro	INS52120	1
Caixa L de chão para 3 mód. duplos	Cinzentos escuro	INS52122	1
Caixa L de chão para 4 mód. duplos	Cinzentos escuro	INS52124	1
Caixa XL de chão para 12 módulos de 45 x 45	Cinzentos escuro	INS52126	1

<sup>(1)</sup> Apenas a caixa XL de chão admite a 2P+T tripla.

### Caixa metálica de chão

<ul style="list-style-type: none"> <li>Caixa de chão completa, que inclui estrutura, chassis de montagem com caixa protege mecanismos para mecanismos Nova Unica, fixações rápidas e tampa com saídas de cabo. Também inclui divisória central para a caixa do tipo XL. A tampa é rapidamente montada na estrutura. Pode ser equipada com o mesmo material que o tipo de pavimento até 15 mm de espessura. As armações de montagem encaixam-se na estrutura com bloqueio. A altura da montagem pode ser ajustada em três posições. Grau de proteção IP24.</li> <li>A caixa de chão é adequada para os mecanismos Nova Unica 22,5 x 45, 45 x 45 mm ou Nova Unica System de 45 x 90 mm duplos. <sup>(1)</sup></li> </ul>			
Caixa M metálica de chão. 2 mód. duplos	Metálico	INS52121	1
Caixa L metálica de chão para 3 mód. duplos	Metálico	INS52123	1
Caixa L metálica de chão para 4 mód. duplos	Metálico	INS52125	1
Caixa XL metálica de chão para 12 módulos de 45 x 45	Metálico	INS52127	1

<sup>(1)</sup> Apenas a caixa XL de chão admite a 2P+T tripla.



# Equipamento de escritório

## Caixas de chão



INS52150



INS52151



INS52152



INS52153



INS52154



INS52155



ISM50320



INS52001



INS52002



INS52003



INS52158



INS52159



INS52162

### Acessórios caixas de chão

Descrição	Cor	Referência	Emb.
<b>Chassis para mecanismos Nova Unica</b>			
<ul style="list-style-type: none"> <li>Chassis para caixas de chão.</li> <li>O chassis de 2 mód. é adequado para as caixas M e L. O chassis de 4 mód. é adequado para a caixa L. O chassis de 3 mód. é adequado para a caixa XL.</li> </ul>			
Chassis de caixa Nova Unica 2 mód. 45 x 45	Branco	INS52150	-
Chassis de caixa Nova Unica 4 mód. 45 x 45	Branco	INS52151	-
Chassis de caixa Nova Unica 3 mód. 45 x 45	Branco	INS52152	-
<b>Caixa de proteção de mecanismos</b>			
<ul style="list-style-type: none"> <li>Caixa de proteção de mecanismos. Combinada com o chassis, tem um grau de proteção IP24 na base.</li> <li>O chassis de 2 mód. é adequado para a caixa M e L de chão. O chassis de 4 mód. é adequado para a caixa L de chão. O chassis de 3 mód. é adequado para a caixa XL.</li> </ul>			
Caixa de proteção de mecanismos 2 mód. 45 x 45	Verde	INS52153	-
Caixa de proteção de mecanismos 4 mód. 45 x 45	Verde	INS52154	-
Caixa de proteção de mecanismos 3 mód. 45 x 45	Verde	INS52155	-
<b>Caixa para embutir para pavimento de cimento</b>			
Caixa de registo plástica/Quadrada para caixa de chão de 2 módulos		ISM50320	1
Caixa de registo plástica/Retangular para caixa de chão de 3 e 4 módulos		ISM50330	1
<b>Caixa metálica para embutir</b>			
Para caixa M	Metal	INS52001	1
Para caixa L	Metal	INS52002	1
Para caixa XL	Metal	INS52003	1
<b>Tampa de nivelamento, linóleo</b>			
<ul style="list-style-type: none"> <li>Tampa de nivelamento de linóleo, fornecida com fita adesiva autocolante na base.</li> <li>Para utilização em caixas metálicas, é necessário 9 mm de material espaçador extra.</li> </ul>			
Tampa de nivelamento, linóleo. caixa M	Cinzento	INS52156	1
Tampa de nivelamento, linóleo. caixa L	Cinzento	INS52158	1
Tampa de nivelamento, linóleo. caixa XL	Cinzento	INS52160	1
<b>Tampa de nivelamento em aço inoxidável</b>			
<ul style="list-style-type: none"> <li>Tampa de nivelamento em aço inoxidável. Fornecida com uma película protetora na superfície superior e uma camada de borracha macia com fita adesiva autocolante na base.</li> <li>Para utilização em caixas metálicas, é necessário 9 mm de material espaçador extra.</li> </ul>			
Tampa de nivelamento, Inox. caixa M	-	INS52157	1
Tampa de nivelamento, Inox. caixa L	-	INS52159	1
Tampa de nivelamento, Inox. caixa XL	-	INS52161	1
<b>Saída de cabos</b>			
<ul style="list-style-type: none"> <li>Saída de cabo para utilização na tampa de caixas de chão. Fabricada em material de borracha.</li> </ul>			
Saída de cabos caixa M-L	Antracite	INS52162	1 <sup>(1)</sup>
Saída de cabos caixa XL	Antracite	INS52163	1 <sup>(1)</sup>

(1) Uma embalagem contém 2 peças.

# Equipamento de escritório

## Soluções modulares

### Soluções modulares para mobiliário e equipamento de escritório

Descrição	Cor	Referência	Emb.
-----------	-----	------------	------

- Solução modular combinável, com cablagem interna, facilmente extensível através de módulos interligados entre si, com conexões rápidas do tipo Mini-Wieland. Podem ser instaladas sobre secretárias, e nas novas colunas e minicolunas com os respectivos acessórios.
- Todos os módulos podem ser instalados indistintamente na primeira posição, na posição intermédia ou final, exceto os módulos com entrada de alimentação dupla, ou VDI vazios que devem ser colocados na primeira posição.
- O acabamento em Branco e Cinzento ou Antracite e Cinzento indica que está revestido com tecido marmoreado a cinzento.



INS44201



INS44205



INS44209



INS44213



INS44217

Módulo Carregador USB A e A 5 V/1 A	Branco	INS44200	1
	Antracite	INS44201	1
	Branco e Cinzento	INS44202	1
	Antracite e Cinzento	INS44203	1
Módulo carregador duplo USB tipo A e C, 5 V/2,4 A	Branco	INS44204	1
	Antracite	INS44205	1
	Branco e Cinzento	INS44206	1
	Antracite e Cinzento	INS44207	1
Módulo VDI vazio (45 x 90) <sup>(1)</sup>	Branco	INS44208	1
	Antracite	INS44209	1
	Branco e Cinzento	INS44210	1
	Antracite e Cinzento	INS44211	1
Módulo VDI vazio (45 x 45) <sup>(1)</sup>	Branco	INS44212	1
	Antracite	INS44213	1
	Branco e Cinzento	INS44214	1
	Antracite e Cinzento	INS44215	1

<sup>(1)</sup> Deve ser colocado na primeira posição.

#### Módulo de proteção eléctrica

Módulo de proteção eléctrica 16 A (A9D17216)	Branco	INS44216	1
	Antracite	INS44217	1
	Branco e Cinzento	INS44218	1
	Antracite e Cinzento	INS44219	1



# Equipamento de escritório

## Soluções modulares



INS44221



INS44233



INS44245



INS44257



INS44269



INS44324

### Soluções modulares para mobiliário e equipamento de escritório (continuação)

Descrição	Cor	Referência	Emb.
Módulo 2 tomadas 2P+T + carregador duplo USB tipo A e C, 5 V/2,4 A	Branco	INS44220	1
	Antracite	INS44221	1
	Branco e Cinzento	INS44222	1
	Antracite e Cinzento	INS44223	1
Módulo 4 tomadas 2P+T + carregador duplo USB tipo A e C, 5 V/2,4 A	Branco	INS44232	1
	Antracite	INS44233	1
	Branco e Cinzento	INS44234	1
Módulo 2 tomadas 2P+T + 2 Vermelhas + Carregador USB A e C 5 V/2,4 A <sup>(1)</sup>	Branco	INS44244	1
	Antracite	INS44245	1
	Branco e Cinzento	INS44246	1
Módulo 4 tomadas 2P+T + Carregador USB A e C 5 V/2,4 A + VDI vazio 45 x 90 <sup>(1)</sup>	Branco	INS44256	1
	Antracite	INS44257	1
	Branco e Cinzento	INS44258	1
	Antracite e Cinzento	INS44259	1
Módulo 2 tomadas 2P+T + 2 vermelho + Carregador USB A e C 5 V/2,4 A + VDI vazio 45 x 90 <sup>(1)</sup>	Branco	INS44268	1
	Antracite	INS44269	1
	Branco e Cinzento	INS44270	1
	Antracite e Cinzento	INS44271	1

<sup>(1)</sup> Deve ser colocado na primeira posição.

### Módulo carregador sem fios 10 W (Certificado pela Qi)

Mód. Carregador sem fios 10 W (Certificado pela Qi)	Antracite e Cinzento	INS44324	1
---	----------------------	----------	---



# Equipamento de escritório

## Cabos e conectores

### Cabos e conectores

Descrição	Cor	Referência	Emb.
<b>Ligações com conector plano</b>			
<ul style="list-style-type: none"> <li>Cabo para a alimentação da unidade modular. Disponível em comprimentos diferentes. Uma extremidade do cabo está equipada com um conector macho recto rápido do tipo Mini-Wieland para a unidade modular, e a outra extremidade está equipada com uma ficha com terra macho em ângulo.</li> <li>Cabo sem halogéneos de 3 x 1,5 mm<sup>2</sup>, Ø 8,3 mm, 250 V, 16 A ou 3 x 2,5 mm<sup>2</sup>, Ø 10,3 mm, 250 V, 16 A.</li> </ul>			
Conex. 3 m x 1,5 mm <sup>2</sup> plano		INS44288	1
Conex. 6 m x 1,5 mm <sup>2</sup> plano	Branco	INS44289	1
Conex. 10 m x 1,5 mm <sup>2</sup> plano		INS44290	1
Conex. 3 m x 2,5 mm <sup>2</sup> plano		INS44291	1
Conex. 6 m x 2,5 mm <sup>2</sup> plano	Branco	INS44292	1
Conex. 10 m x 2,5 mm <sup>2</sup> plano		INS44293	1
<b>Ligações com conector a 90°</b>			
<ul style="list-style-type: none"> <li>Cabo para a alimentação da unidade modular. Disponível em comprimentos diferentes. Uma extremidade do cabo está equipada com um conector macho a 90° rápido do tipo Mini-Wieland para a unidade modular, e a outra extremidade está equipada com uma ficha com terra macho em ângulo.</li> <li>Cabo sem halogéneos de 3 x 1,5 mm<sup>2</sup>, Ø 8,3 mm, 250 V, 16 A ou 3 x 2,5 mm<sup>2</sup>, Ø 10,3 mm, 250 V, 16 A.</li> </ul>			
Conex. 3 m x 1,5 mm <sup>2</sup> 90°		INS44294	1
Conex. 6 m x 1,5 mm <sup>2</sup> 90°	Branco	INS44295	1
Conex. 10 m x 1,5 mm <sup>2</sup> 90°		INS44296	1
Conex. 3 m x 2,5 mm <sup>2</sup> 90°		INS44297	1
Conex. 6 m x 2,5 mm <sup>2</sup> 90°	Branco	INS44298	1
Conex. 10 m x 2,5 mm <sup>2</sup> 90°		INS44299	1
<b>Conectores</b>			
<ul style="list-style-type: none"> <li>Conector Mini-Wieland para a alimentação das unidades modulares, com ligação por parafuso. Conector plano ou a 90°. Para cabos rígidos e flexíveis 1,5 - 2,5 mm<sup>2</sup> (diâmetro máximo do cabo 9 mm), 250 V e 16 A.</li> </ul>			
Conector macho plano		INS44303	1 <sup>(1)</sup>
Conector macho 90°	Branco	INS44304	1 <sup>(1)</sup>
Conector fêmea plano		INS44305	1 <sup>(1)</sup>
Conector fêmea 90°		INS44306	1 <sup>(1)</sup>

(1) Um saco contém 5 peças.



INS44289



INS44292



INS44295



INS44298



INS44303



INS44304



INS44305



INS44306

Nova Unica System +

## Equipamento de escritório

### Acessórios de instalação de secretária



INS44282



INS44280



INS44284



INS44286



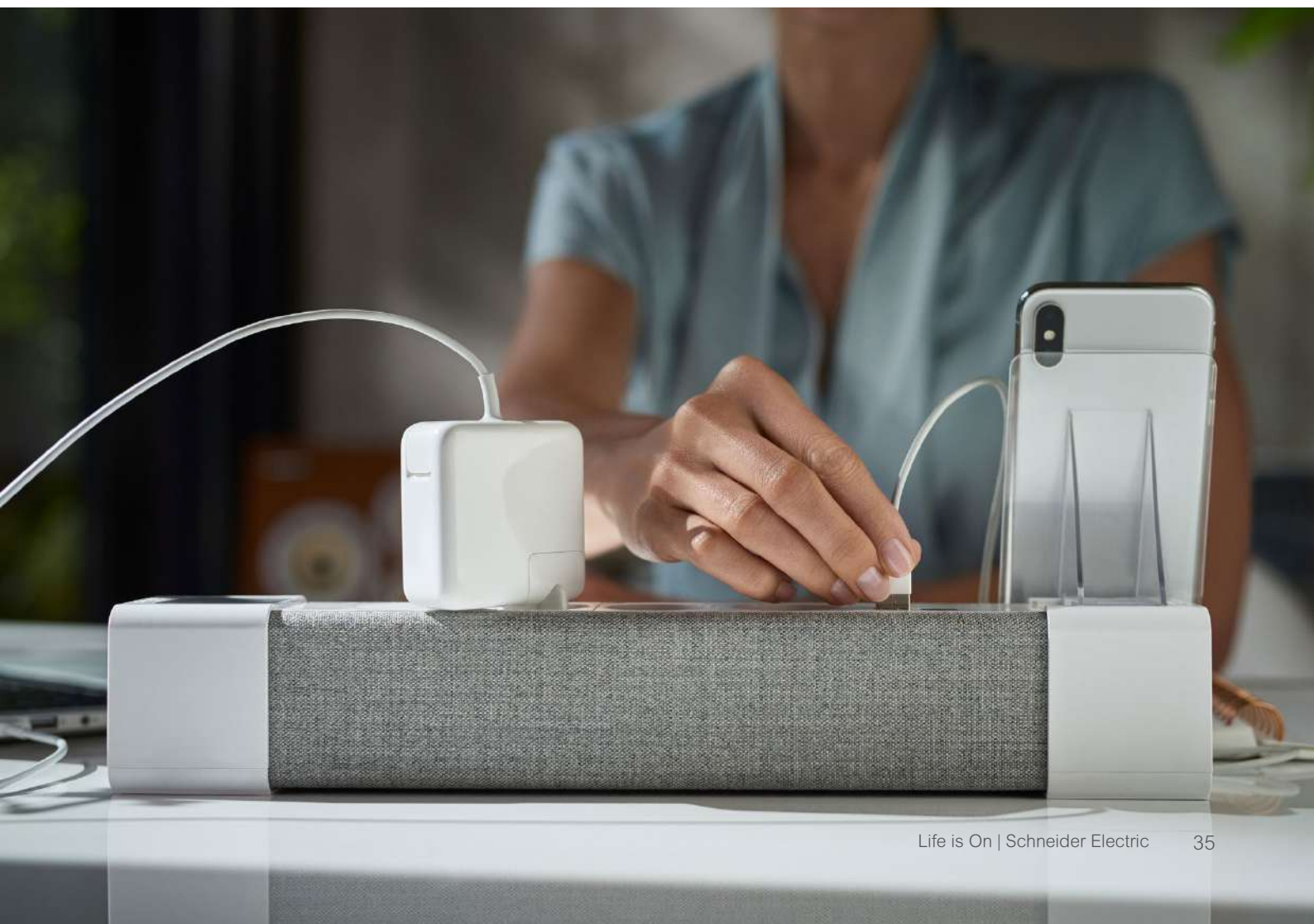
INS44077



INS44078

### Acessórios de instalação de secretária

Descrição	Cor	Referência	Emb.
Módulo inicial/ final de fixação de mesa	Branco	INS44282	1
	Antracite	INS44283	1
Módulo de junção/peça intermédia mesa	Branco	INS44280	1
	Antracite	INS44281	1
Módulo Kit de suporte final de mesa	Branco	INS44284	1
	Antracite	INS44285	1
Módulo Kit de suporte intermédio de mesa	Branco	INS44286	1
	Antracite	INS44287	1
Suporte para Smartphone	-	INS44077	1
Acessório organizador de escritório	-	INS44078	1



# Equipamento de escritório

## Soluções em secretárias



INS44400



INS44404



INS44408



INS44050



INS44051

### Kit de secretária a 2 níveis (Unidade de secretária L)

Descrição	Cor	Referência	Emb.
Desk unit L			
<ul style="list-style-type: none"> <li>Kit de secretária a 2 níveis, interligado. Com fixações externas que não requerem a perfuração da secretária.</li> <li>Unidade com précablagem com ligação rápida (Mini-Wieland) à fonte de alimentação.</li> <li>Espessura da secretária 40 mm máx.</li> </ul>			
Kit duplo 2 tomadas 2P+T + USB A e C	Branco e Cinzento	INS44400	1
	Antracite e Cinzento	INS44401	1
Kit duplo 2 tomadas 2P+T/USB A+C para cima/RJ para baixo	Branco e Cinzento	INS44404	1
	Antracite e Cinzento	INS44405	1

Acessórios	Cor	Referência	Emb.
Painel decorativo Kit duplo	Cinzento	INS44408	1

### Tomada S de secretária

Descrição	Cor	Referência	Emb.
<ul style="list-style-type: none"> <li>Tomada portátil de secretária, com tomada e carregador USB Tipo A e Tipo C 5 V/ 3,1 A.</li> <li>Précablagem com cabo de 2 metros e tomada para ligação direta à fonte de alimentação e uma cinta elástica para recolher o cabo. É fixa através de de uma abraçadeira com mola à secretária. Não são necessárias ferramentas nem perfurações para a sua instalação.</li> </ul>			
Tomada S de secretária Tomada 2PT + USB A e C	Branco e Cinzento	INS44050	1
	Antracite e Cinzento	INS44051	1



# Equipamento de escritório

## Colunas e minicolunas

### Perfis para colunas

Descrição	Cor	Referência	Emb.
<ul style="list-style-type: none"> <li>• Perfil para coluna, com dois compartimentos de entrada de cabo. Pode ser utilizado para a montagem de uma ou de duas faces.</li> <li>• Rápida instalação e armazenamento de cabos dentro do perfil. Capacidade do cabo em cada compartimento de 670 mm<sup>2</sup>.</li> <li>• É compatível com as unidades modulares e os acessórios para coluna.</li> </ul>			
Perfil para coluna 1,9 m	Branco	INS45000	1
Perfil para coluna 2,2 m		INS45001	1
Perfil para coluna 1,9 m	Antracite	INS45005	1
Perfil para coluna 2,2 m		INS45006	1



INS45001

### Perfis para minicolunas

Descrição	Cor	Referência	Emb.
Perfil para minicoluna 0,65 m	Branco	INS45002	1
Perfil para minicoluna 1 m		INS45003	1
Perfil para minicoluna 0,65 m	Antracite	INS45007	1
Perfil para minicoluna 1 m		INS45008	1



INS45002



INS45003



# Equipamento de escritório

## Acessórios para colunas e para minicolunas



INS45019



INS44307



INS44309



INS45011



INS44311



INS45010



INS45026



INS61207



INS45017



INS45012



INS45025



INS45015

### Acessórios

Descrição	Cor	Referência	Emb.
<b>Acessórios comuns para colunas e para minicolunas</b>			
Base redonda	Branco	INS45018	1
	Antracite	INS45019	1
Fixação final a perfil circular	Branco	INS44307	1
	Antracite	INS44308	1
Fixação final dupla face ao perfil circular	Branco	INS44309	1
	Antracite	INS44310	1
Fixação intermédia ao perfil circular	Branco	INS44311	1
	Antracite	INS44312	1
Suporte de tampo de mesa em perfil circular	-	INS45026	1
<b>Acessórios para colunas</b>			
Fixação e elemento decorativo de tetos falsos	Branco	INS45010	1
Tampa da extremidade superior da coluna	Branco	INS45011	1
	Antracite	INS45022	1
Tubo em grelha de encaminhamento de cabos L	Preto	INS61207	1
	Branco	INS61208	1
Coluna de tampo de mesa 600 mm	Castanho escuro	INS45017	1
<b>Acessórios para minicolunas</b>			
Pega para minicoluna	Branco	INS45012	1
	Antracite	INS45023	1
Tampa da extremidade da minicoluna	Branco	INS45024	1
	Antracite	INS45025	1
Minicoluna de tampo de mesa	Castanho escuro	INS45015	1
Minicoluna de tampo de mesa, centro perfurado Ø 60 mm	Castanho escuro	INS45016	1



# Equipamento de escritório

## Gestão de cablagem

### Gestão de cablagem



INS61200



INS61202



INS61203



INS61209



INS61215



INS61213

Descrição	Cor	Referência	Emb.
<b>Guia flexível de cabos</b>			
<ul style="list-style-type: none"> <li>O guia flexível de cabos é uma solução resistente a pisadas, que proporciona uma proteção completa dos cabos ao serem conduzidos para o seu destino. Os cabos podem ser facilmente inseridos no seu interior. A calha pode ser esticada de 70 cm a 100 cm e o seu tamanho pode ser reduzido, assim como podem ser unidas mais secções para aumentar o seu comprimento.</li> <li>Está disponível, como acessório adicional, uma fixação final com parafusos.</li> </ul>			
Calha flexível de cabos	Preto	INS61200	1
	Prateado	INS61201	1
Fixação final da calha flexível de cabos	Preto	INS61202	1
<b>Manga de cabos</b>			
<ul style="list-style-type: none"> <li>Uma manga envolvente de cabos de fecho automático, para colocar os cabos sobre ou debaixo da mesa de forma organizada. Os cabos podem ser facilmente colocados no interior e puxados para fora ao longo da manga. Não são necessárias ferramentas adicionais.</li> </ul>			
Manga de cabos de tamanho S (Ø 15 mm)	Preto	INS61203	1
Manga de cabos de tamanho M (Ø 30 mm)	Preto	INS61205	1
Manga de cabos de tamanho L (Ø 40 mm)	Preto	INS61207	1
Manga de cabos de tamanho L (Ø 40 mm)	Branco	INS61208	1
<b>Abraçadeira de orientação de cabos</b>			
<ul style="list-style-type: none"> <li>As abraçadeiras de orientação de cabos, fixas com fita adesiva, permitem que pequenos feixes de cabos sejam conduzidos de forma ordenada sobre ou debaixo da secretária, permitindo a sua ocultação e orientação.</li> </ul>			
Abraçadeira de cabo	Branco	INS61209	1 <sup>(1)</sup>
<b>Passagem de cabos</b>			
<ul style="list-style-type: none"> <li>Passa-cabos montados em orifícios de 60 mm de diâmetro na secretária. Para orientar os cabos através da secretária e facilitar a instalação.</li> <li>Tampa com abertura giratória ajustável.</li> </ul>			
Passa-cabos Ø 60 mm	Branco	INS61214	1 <sup>(2)</sup>
	Preto	INS61215	1 <sup>(2)</sup>
	Alumínio	INS61213	1

(1) Um saco contém 5 peças.  
 (2) Um saco contém 2 peças.

### Tomadas 2P+T



NU306718A



NU306703A

Descrição	Referência	Emb.	Ud. Vda.
RAPTOR duplo da Tomada 2P+T (ligação rápida e através de parafuso)			
<input type="checkbox"/> Branco	NU306718A	10	1
<input type="checkbox"/> Branco / Com luz	NU306718AS	10	1
<input checked="" type="checkbox"/> Vermelho	NU306703A	10	1
<input checked="" type="checkbox"/> Vermelho / Com luz	NU306703AS	10	1
<input type="checkbox"/> Alumínio	NU306730A	10	1
<input type="checkbox"/> Alumínio / Com luz	NU306730AS	10	1
<input checked="" type="checkbox"/> Antracite	NU306754A	10	1
<input checked="" type="checkbox"/> Antracite / Com luz	NU306754AS	10	1
<input checked="" type="checkbox"/> Verde / Com luz	NU306706AS	10	1
<input checked="" type="checkbox"/> Laranja / Com luz	NU306761AS	10	1

### Tomadas 2P+T de ligação rápida sem parafuso



NU307618



NU9091

Descrição	Referência	Emb.	Ud. Vda.
Tomada 2P+T dupla sem parafuso			
<input type="checkbox"/> Branco	NU306618	10	1
<input checked="" type="checkbox"/> Vermelho	NU306603	10	1
<input type="checkbox"/> Alumínio	NU306630	10	1
Tomada 2P+T tripla sem parafuso			
<input type="checkbox"/> Branco	NU307618	10	1
<input checked="" type="checkbox"/> Vermelho	NU307603	10	1
<input type="checkbox"/> Alumínio	NU307630	10	1
Acessórios			
Ponte de ligação rápida	NU9091	5	1



# Mecanismos

## Tampas RJ45

### Centros RJ-45 em 45 x 90 com janela



NU946218



NU946318



NU947918

Descrição	Referência	Emb.	Ud. Vda.
<b>Centro duplo RJ45 Digilink <sup>(1)</sup></b>			
<input type="checkbox"/> Branco	NU946218	5	1
<input type="checkbox"/> Alumínio	NU946230	5	1
<input checked="" type="checkbox"/> Antracite	NU946254	5	1
<b>Centro quadruplo RJ45 Digilink <sup>(1)</sup></b>			
<input type="checkbox"/> Branco	NU946318	5	1
<input type="checkbox"/> Alumínio	NU946330	5	1
<input checked="" type="checkbox"/> Antracite	NU946354	5	1
<b>Centro duplo RJ45 S-One <sup>(2)</sup></b>			
<input type="checkbox"/> Branco	NU947818	5	1
<input type="checkbox"/> Alumínio	NU947830	5	1
<input checked="" type="checkbox"/> Antracite	NU947854	5	1
<b>Centro quádruplo RJ45 S-One <sup>(2)</sup></b>			
<input type="checkbox"/> Branco	NU947918	5	1
<input type="checkbox"/> Alumínio	NU947930	5	1
<input checked="" type="checkbox"/> Antracite	NU947954	5	1

(1) Para conectores RJ45 DIGILINK da Schneider Electric e outros conectores Keystone padrão.

(2) Para conectores S-One da Schneider Electric.

### Centros com conector RJ45 S-ONE incluído



NU347818



NU347918

Descrição	Referência	Emb.	Ud. Vda.
<b>Tomada dupla RJ45 UTP</b>			
<input type="checkbox"/> Branco / Cat. 5	NU347818	-	1
<input type="checkbox"/> Branco / Cat. 6	NU348218	-	1
<input type="checkbox"/> Branco / Cat. 6A	NU348418	-	1
<b>Tomada quádrupla RJ45 UTP</b>			
<input type="checkbox"/> Branco / Cat. 5	NU347918	-	1
<input type="checkbox"/> Branco / Cat. 6	NU348318	-	1
<input type="checkbox"/> Branco / Cat. 6A	NU348518	-	1

### Acessório de calha DIN para postos de trabalho



NU9800

Descrição	Referência	Emb.	Ud. Vda.
Adaptador de calha DIN (1 e 2) 45 x 90	NU9800	5	1

# Centralizações

## Instalação embutida



NU172418



NU173418



NU174418

### Postos de trabalho de montagem embutida

Descrição	Referência	Emb.	Ud. Vda.
<b>2 colunas</b>			
<input type="checkbox"/> Branco	NU172418	-	1
<input type="checkbox"/> Alumínio	NU172430	-	1
<input type="checkbox"/> Antracite	NU172454	-	1
<b>3 colunas</b>			
<input type="checkbox"/> Branco	NU173418	-	1
<input type="checkbox"/> Alumínio	NU173430	-	1
<input type="checkbox"/> Antracite	NU173454	-	1
<b>4 colunas</b>			
<input type="checkbox"/> Branco	NU174418	-	1
<input type="checkbox"/> Alumínio	NU174430	-	1
<input type="checkbox"/> Antracite	NU174454	-	1

### Centralizações para postos de comando



NU171820

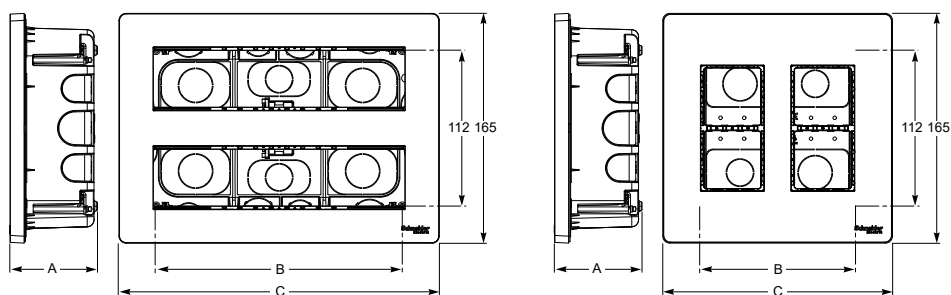


NU171020

Descrição	Referência	Emb.	Ud. Vda.
<b>Centralizações de embutir</b>			
<input type="checkbox"/> Branco ativo/Armação 2 x 8 mód.	NU171820	-	1
<input type="checkbox"/> Branco ativo/Armação 2 x 10 mód.	NU171020	-	1

Para Centralizações a cores, ver detalhes.

#### Dimensões reais de postos de trabalho de embutir



Postos de trabalho para embutir horizontalmente

Postos de trabalho para embutir verticalmente

Tipo	Profundidade	2 filas 8 módulos			2 colunas 4 módulos		3 colunas 4 módulos		4 colunas 4 módulos		
		A	B	C	B	C	B	C	B	C	
Postos de trabalho para embutir	63	177	230	248	300	112	165	177	230	248	300

Corana de 32 mm, orifícios de + 33 mm

# Centralizações

## Instalação de superfície

### Postos de trabalho de montagem à superfície



NU122418



NU123418



NU124418

Descrição	Referência	Emb.	Ud. Vda.
<b>2 colunas</b>			
<input type="checkbox"/> Branco	NU122418	-	1
<input type="checkbox"/> Alumínio	NU122430	-	1
<input type="checkbox"/> Antracite	NU122454	-	1
<b>3 colunas</b>			
<input type="checkbox"/> Branco	NU123418	-	1
<input type="checkbox"/> Alumínio	NU123430	-	1
<input type="checkbox"/> Antracite	NU123454	-	1
<b>4 colunas</b>			
<input type="checkbox"/> Branco	NU124418	-	1
<input type="checkbox"/> Alumínio	NU124430	-	1
<input type="checkbox"/> Antracite	NU124454	-	1

### Centralizações para postos de comando



NU121820

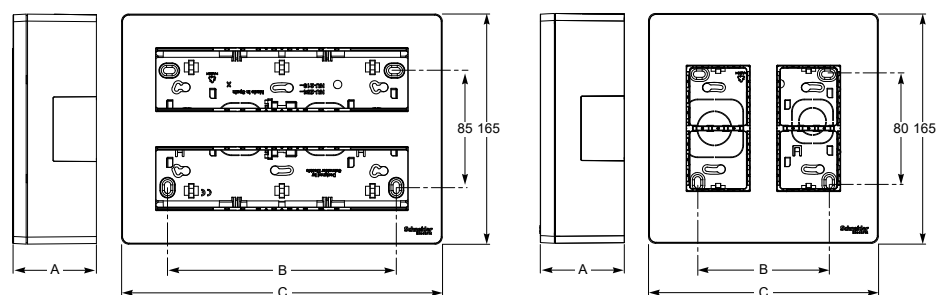


NU121020

Descrição	Referência	Emb.	Ud. Vda.
<b>Centralizações de embutir</b>			
<input type="checkbox"/> Branco ativo/Armação 2 x 8 mód.	NU121820	-	1
<input type="checkbox"/> Branco ativo/Armação 2 x 10 mód.	NU121020	-	1

Para centralizações a cores, ver detalhes.

#### Dimensões reais de postos de trabalho de superfície



Posto de trabalho horizontal de superfície

Posto de trabalho vertical de superfície

Tipo	Profundidade	2 filas 8 módulos		2 filas 10 módulos		2 colunas 4 módulos		3 colunas 4 módulos		4 colunas 4 módulos	
		B	C	B	C	B	C	B	C	B	C
Posto de trabalho de superfície	60	160	230	233	300	94,5	165	160	230	233	300

# Mecanismos de controlo

## Nova Unica

### Mecanismos 10A



NU310118



NU320118



NU321318



NU310618



NU320618L



NU310618N

Descrição	1 mod.	2 mod.	Emb.	Ud. Vda.
<b>Interruptor</b>				
<input type="checkbox"/> Branco	NU310118	NU320118	20 / 10	1
<input type="checkbox"/> Aluminio	NU310130	NU320130	20 / 10	1
<input type="checkbox"/> Antracite	NU310154	NU320154	20 / 10	1
<b>Comutador</b>				
<input type="checkbox"/> Branco	NU310318	NU320318	20 / 10	1
<input type="checkbox"/> Aluminio	NU310330	NU320330	20 / 10	1
<input type="checkbox"/> Antracite	NU310354	NU320354	20 / 10	1
<b>Inversor</b>				
<input type="checkbox"/> Branco	NU310518	NU320518	20 / 10	1
<input type="checkbox"/> Aluminio	NU310530	NU320530	20 / 10	1
<input type="checkbox"/> Antracite	NU310554	NU320554	20 / 10	1

<b>Comutador duplo</b>				
<input type="checkbox"/> Branco	-	NU321318	10	1
<input type="checkbox"/> Aluminio	-	NU321330	10	1
<input type="checkbox"/> Antracite	-	NU321354	10	1

<b>Botão de pressão NA</b>				
<input type="checkbox"/> Branco	NU310618	NU320618	20 / 10	1
<input type="checkbox"/> Aluminio	NU310630	NU320630	20 / 10	1
<input type="checkbox"/> Antracite	NU310654	NU320654	20 / 10	1

<b>Botão de pressão NC</b>				
<input type="checkbox"/> Branco	NU313618	NU323618	20 / 10	1
<input type="checkbox"/> Aluminio	NU313630	NU323630	20 / 10	1
<input type="checkbox"/> Antracite	NU313654	NU323654	20 / 10	1

<b>Botão de pressão símbolo Luz</b>				
<input type="checkbox"/> Branco	NU310618L	NU320618L	20 / 10	1
<input type="checkbox"/> Aluminio	NU310630L	NU320630L	20 / 10	1
<input type="checkbox"/> Antracite	NU310654L	NU320654L	20 / 10	1

<b>Botão de pressão símbolo campainha</b>				
<input type="checkbox"/> Branco	NU310618C	NU320618C	20 / 10	1
<input type="checkbox"/> Aluminio	NU310630C	NU320630C	20 / 10	1
<input type="checkbox"/> Antracite	NU310654C	NU320654C	20 / 10	1

<b>Botão de pressão luminoso</b>				
<input type="checkbox"/> Branco	NU310618N	NU320618N	20 / 10	1
<input type="checkbox"/> Aluminio	NU310630N	NU320630N	20 / 10	1
<input type="checkbox"/> Antracite	NU310654N	NU320654N	20 / 10	1

- Com LED de localização 0,15 mA

# Tomadas Nova Unica

## Tomadas de corrente 250 V



NU303718

Descrição	2 mod.	Emb.	Ud. Vda.
<b>Tomada 16A 250V</b>			
<input type="checkbox"/> Branco	NU303718	10	1
<input checked="" type="checkbox"/> Vermelho	NU303703	10	1
<input checked="" type="checkbox"/> Verde	NU303706	10	1
<input checked="" type="checkbox"/> Alumínio	NU303730	10	1
<input checked="" type="checkbox"/> Antracite	NU303754	10	1

- Ligação por parafuso. Máx. 2 x 2,5 mm<sup>2</sup>



NU305718

Descrição	2 mod.	Emb.	Ud. Vda.
<b>Tomada 16A 250V</b>			
<input type="checkbox"/> Branco	NU305718	10	1
<input checked="" type="checkbox"/> Vermelho	NU305703	10	1
<input checked="" type="checkbox"/> Alumínio	NU305730	10	1
<input checked="" type="checkbox"/> Antracite	NU305754	10	1

- Ligação rápida sem parafuso. Máx. 2 x 2,5 mm<sup>2</sup>



NU303718TA

Descrição	2 mod.	Emb.	Ud. Vda.
<b>Tomada com tampa</b>			
<input type="checkbox"/> Branco	NU303718TA	10	1
<input checked="" type="checkbox"/> Alumínio	NU303730TA	10	1
<input checked="" type="checkbox"/> Antracite	NU303754TA	10	1

- Ligação por parafuso. Máx. 2 x 2,5 mm<sup>2</sup>



NU203718

Descrição	1 mod.	Emb.	Ud. Vda.
<b>Tomada monobloco</b>			
<input type="checkbox"/> Branco	NU203718	-	40

- Ligação por parafuso. Máx. 2 x 2,5 mm<sup>2</sup>



NU003718

Descrição	1 mod.	Emb.	Ud. Vda.
<b>Tomada IP44 monobloco</b>			
<input type="checkbox"/> Branco	NU003718	5	1

- Ligação por parafuso. Máx. 2 x 2,5 mm<sup>2</sup>



NU206718

Descrição	1 mod.	Emb.	Ud. Vda.
<b>Tomada dupla Schuko monobloco</b>			
<input type="checkbox"/> Branco	NU206718	5	1
<input checked="" type="checkbox"/> Alumínio	NU206730	5	1
<input checked="" type="checkbox"/> Antracite	NU206754	5	1

- Ligação por parafuso. Máx. 2 x 2,5 mm<sup>2</sup>
- 2 tomadas numa única caixa para embutir.
- Especialmente concebido para casas de banho e cozinhas.
- Carga máxima total de 16A (somatório das duas tomadas).

# Tomadas Nova Unica

## Tampas Schuko

### Acessório centro tomada adaptável aos mecanismos tradicionais da Unica



NU903718

NU903718U

Descrição	2 mod.	2 mod.	Emb.	Ud. Vda.
Centro para mecanismo tomada Nova Unica	Centro tomada Nova Unica	Centro tomada Unica		
<input type="checkbox"/> Branco	NU903718	NU903718U <sup>(1)</sup>	10	1
<input type="checkbox"/> Alumínio	NU903730	NU903730U <sup>(1)</sup>	10	1
<input type="checkbox"/> Antracite	NU903754	NU903754U <sup>(1)</sup>	10	1

(1) Adequada para as versões para embutir com centro com parafuso e para as tampa de encaixe da Unica tradicional.

## Tomadas para máquinas de barbear



MGU5.064.18

Descrição	3 mod.	Emb.	Ud. Vda.
Tomada 2P 10A			
<input type="checkbox"/> Polar	MGU5.064.18	-	1
<input type="checkbox"/> Alumínio	MGU5.064.30	-	1

- Tensão de entrada: 240 V
- Tensão de saída: 115/240 V
- A completar com a armação de 3 módulos Nova Unica

## Tomadas 250 V



NU303118

Descrição	1 mod.	2 mod.	Emb.	Ud. Vda.
Tomada 2P 10A				
<input type="checkbox"/> Branco	NU303118	-	10	1
<input type="checkbox"/> Alumínio	NU303130	-	10	1
<input type="checkbox"/> Antracite	NU303154	-	10	1

- Ligação por parafuso. Máx. 2 x 1,5 mm<sup>2</sup>. Apenas para reposição.



NU303318

Descrição	1 mod.	2 mod.	Emb.	Ud. Vda.
Tomada 2P 16A				
<input type="checkbox"/> Branco		NU303318	10	1
<input type="checkbox"/> Alumínio		NU303330	10	1
<input type="checkbox"/> Antracite		NU303354	10	1

- Ligação por parafuso. Máx. 2 x 1,5 mm<sup>2</sup>. Apenas para reposição.

Tomadas R - TV - SAT



NU345118

Descrição	1 mod.	2 mod.	Emb.	Ud. Vda.
<b>Tomada TV-FM Derivação única</b>				
<input type="checkbox"/> Branco	-	NU345118	10	1
<input type="checkbox"/> Alumínio	-	NU345130	10	1
<input type="checkbox"/> Antracite	-	NU345154	10	1
<b>Tomada TV-FM Série Final</b>				
<input type="checkbox"/> Branco	-	NU345218	10	1
<input type="checkbox"/> Alumínio	-	NU345230	10	1
<input type="checkbox"/> Antracite	-	NU345254	10	1
<b>Tomada TV-FM Série intermédia</b>				
<input type="checkbox"/> Branco	-	NU345318	10	1
<input type="checkbox"/> Alumínio	-	NU345330	10	1
<input type="checkbox"/> Antracite	-	NU345354	10	1



NU345418

<b>Tomada R-TV/SAT Derivação única</b>				
<input type="checkbox"/> Branco	-	NU345418	10	1
<input type="checkbox"/> Alumínio	-	NU345430	10	1
<input type="checkbox"/> Antracite	-	NU345454	10	1
<b>Tomada R-TV/SAT Série Final</b>				
<input type="checkbox"/> Branco	-	NU345518	10	1
<input type="checkbox"/> Alumínio	-	NU345530	10	1
<input type="checkbox"/> Antracite	-	NU345554	10	1
<b>Tomada R-TV/SAT Série intermédia</b>				
<input type="checkbox"/> Branco	-	NU345618	10	1
<input type="checkbox"/> Alumínio	-	NU345630	10	1
<input type="checkbox"/> Antracite	-	NU345654	10	1



NU345018

<b>Tomada tripla R-TV-SAT Derivação única</b>				
<input type="checkbox"/> Branco	-	NU345018	10	1
<input type="checkbox"/> Alumínio	-	NU345030	10	1
<input type="checkbox"/> Antracite	-	NU345054	10	1



NU944118



NU944018

<b>Centro tomada TV/FM</b>				
<input type="checkbox"/> Branco	-	NU944018	20	1
<input type="checkbox"/> Alumínio	-	NU944030	20	1
<input type="checkbox"/> Antracite	-	NU944054	20	1
<b>Centro tomada R-TV/SAT</b>				
<input type="checkbox"/> Branco	-	NU944118	20	1
<input type="checkbox"/> Alumínio	-	NU944130	20	1
<input type="checkbox"/> Antracite	-	NU944154	20	1

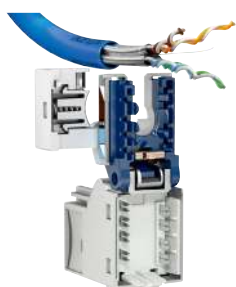


NU346818

<b>Tomada TV/SAT tipo F</b>				
<input type="checkbox"/> Branco	NU346818	-	10	1
<input type="checkbox"/> Alumínio	NU346830	-	10	1
<input type="checkbox"/> Antracite	NU346854	-	10	1

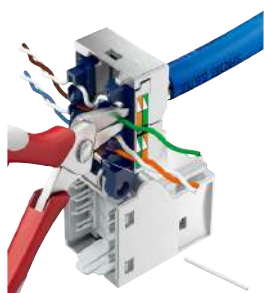
### Tomadas RJ45

- Sem peças soltas, o conector Actassi S-One é mais compacto, mais fácil de manusear e até 50% mais rápido de ligar.
- O conector é fornecido aberto, pronto para ligação. Possui um sistema automático de ligação à terra, de 360°, uma terminação de bloqueio simples e uma função de bloqueio inteligente.
- O seu design robusto de apenas uma peça é adequado para qualquer aplicação.
- O Actassi S-One está disponível em versões blindadas ou não blindadas em todas as categorias.
- O conector Actassi S-One está certificado e está em conformidade com as normas PoE+ da Delta.
- Dispõe de uma capacidade de transporte de até 100 W no cabo de dados.



#### Um

O S-One é fornecido aberto. É apenas necessário inserir o cabo na entrada central em forma de U.



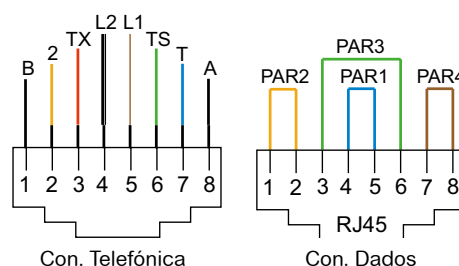
#### Dois

Fechar o retentor inteligente que irá automaticamente bloquear o cabo e o irá ligar à terra a 360°.



#### E três

Fechar o conector. Um "clique" confirma que se bloqueou de forma fiável e firme.



NU341018



NU341118



NU341418



NU941018



NU941118

Descrição	1 mod.	2 mod.	Emb.	Ud. Vda.
<b>Tomada RJ45 S-One categoria 5e UTP</b>				
<input type="checkbox"/> Branco	NU341018	NU341118	10	1
<input type="checkbox"/> Alumínio	NU341030	NU341130	10	1
<input type="checkbox"/> Antracite	NU341054	NU341154	10	1
<b>Tomada RJ45 S-One categoria 6 UTP</b>				
<input type="checkbox"/> Branco	NU341418	NU341518	10	1
<input type="checkbox"/> Alumínio	NU341430	NU341530	10	1
<input type="checkbox"/> Antracite	NU341454	NU341554	10	1
<b>Tomada RJ45 S-One categoria 6 STP</b>				
<input type="checkbox"/> Branco	NU341618	NU341718	10	1
<input type="checkbox"/> Alumínio	NU341630	NU341730	10	1
<input type="checkbox"/> Antracite	NU341654	NU341754	10	1
<b>Centro tomada RJ45 S-One</b>				
<input type="checkbox"/> Branco	NU941018	NU941118	10	1
<input type="checkbox"/> Alumínio	NU941030	NU941130	10	1
<input type="checkbox"/> Antracite	NU941054	NU941154	10	1
<b>Centro tomada RJ45 Keystone</b>				
<input type="checkbox"/> Branco	NU946018	NU946118	20	1
<input type="checkbox"/> Alumínio	NU946030	NU946130	20	1
<input type="checkbox"/> Antracite	NU946054	NU946154	20	1



Tomadas RJ45



NU342018



NU342618



NU942018

Descrição	2 mod.	Emb.	Ud. Vda.
<b>Tomada dupla RJ45 S-Uma categoria 5e UTP</b>			
<input type="checkbox"/> Branco	NU342018	10	1
<input type="checkbox"/> Alumínio	NU342030	10	1
<input checked="" type="checkbox"/> Antracite	NU342054	10	1
<b>Tomada dupla RJ45 S-Uma categoria 6 STP</b>			
<input type="checkbox"/> Branco	NU342618	10	1
<input type="checkbox"/> Alumínio	NU342630	10	1
<input checked="" type="checkbox"/> Antracite	NU342654	10	1
<b>Centro tomada RJ45 S-One dupla</b>			
<input type="checkbox"/> Branco	NU942018	10	1
<input type="checkbox"/> Alumínio	NU942030	10	1
<input checked="" type="checkbox"/> Antracite	NU942054	10	1

Tomadas RJ45 com saída inclinada



NU340618



NU340718



NU940718



NU940618



NU946418

Descrição	1 mod.	2 mod.	Emb.	Ud. Vda.
<b>Tomada RJ45 S-One saída inclinada cat. 6 STP</b>				
<input type="checkbox"/> Branco	NU340618	NU340718	10	1
<input type="checkbox"/> Alumínio	NU340630	NU340730	10	1
<input checked="" type="checkbox"/> Antracite	NU340654	NU340754	10	1
<b>Centro tomada RJ45 S-One saída inclinada</b>				
<input type="checkbox"/> Branco	NU940618	NU940718	10	1
<input type="checkbox"/> Alumínio	NU940630	NU940730	10	1
<input checked="" type="checkbox"/> Antracite	NU940654	NU940754	10	1
<b>Centro tomada RJ45 Keystone saída inclinada</b>				
<input type="checkbox"/> Branco	-	NU946418	10	1
<input type="checkbox"/> Alumínio	-	NU946430	10	1
<input checked="" type="checkbox"/> Antracite	-	NU946454	10	1

Tomadas de telefone

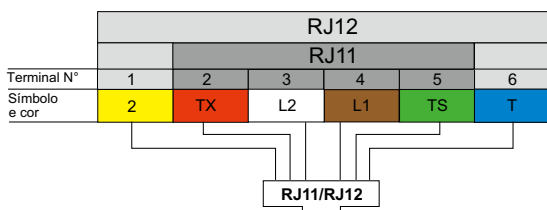


NU349118



NU349718

Descrição	1 mod.	2 mod.	Emb.	Ud. Vda.
Tomada de telefone RJ12 6 contactos				
<input type="checkbox"/> Branco	NU349118	NU349718	10	1
<input type="checkbox"/> Alumínio	NU349130	NU349730	10	1
<input type="checkbox"/> Antracite	NU349154	NU349754	10	1



Carregadores USB



NU341818

Descrição	1 mod.	2 mod.	Emb.	Ud. Vda.
Carregador duplo USB 2.100 mA				
<input type="checkbox"/> Branco	-	NU341818	10	1
<input type="checkbox"/> Alumínio	-	NU341830	10	1
<input type="checkbox"/> Antracite	-	NU341854	10	1

- Tensão nominal de entrada: 100-240 V ± 10%
- Tensão de saída: 5 VCC ± 5%
- Corrente nominal de saída:
  - 1 x 2,1 A (uma saída ligada)
  - 2 x 1,05 A (2 saídas ligadas)
- Consumo de energia em stand-by: < 0.1 W
- Potência máxima de saída: 10.5 W
- Vida útil estimada > 30.000 h para uma potência de saída de 10,5 W



NU342818

Descrição	1 mod.	2 mod.	Emb.	Ud. Vda.
Carregador simples USB 1.000 mA				
<input type="checkbox"/> Branco	NU342818	-	10	1
<input type="checkbox"/> Alumínio	NU342830	-	10	1
<input type="checkbox"/> Antracite	NU342854	-	10	1

- Tensão nominal de entrada: 100-240 V ± 10%
- Tensão de saída: 5 VCC ± 5%
- Corrente nominal de saída: 1A
- Consumo de energia em stand-by: < 0.1 W
- Potência máxima de saída: 7.5 W



NU301918



Descrição	1 mod.	2 mod.	Emb.	Ud. Vda.
Carregador duplo USB A+C Quick Charge 18 W				
<input type="checkbox"/> Branco	-	NU301918	10	1
<input type="checkbox"/> Alumínio	-	NU301930	10	1
<input type="checkbox"/> Antracite	-	NU301954	10	1

- USB tipo A - máx. 18 W: QC3.0/2.0 (Qualcomm Quick Charge)
- USB tipo C - máx. 18 W: com protocolo PD 5 V, 9 V, 12 V
- 2 x 2,4A máx (com alteração automática para o modo quick charge)

# Tomadas de comunicação e de dados

## Nova Unica

### Tomadas de multimédia



NU342918



NU343018



NU343118



NU343218



NU343318

Descrição	1 mod.	Emb.	Ud. Vda.
<b>Tomada USB</b>			
<input type="checkbox"/> Branco	NU342918	10	1
<input type="checkbox"/> Alumínio	NU342930	10	1
<input type="checkbox"/> Antracite	NU342954	10	1
<b>Tomada HDMI</b>			
<input type="checkbox"/> Branco	NU343018	10	1
<input type="checkbox"/> Alumínio	NU343030	10	1
<input type="checkbox"/> Antracite	NU343054	10	1
<b>Tomada audio-vídeo 3 RCA</b>			
<input type="checkbox"/> Branco	NU343118	10	1
<input type="checkbox"/> Alumínio	NU343130	10	1
<input type="checkbox"/> Antracite	NU343154	10	1
<b>Tomada VGA</b>			
<input type="checkbox"/> Branco	NU343218	10	1
<input type="checkbox"/> Alumínio	NU343230	10	1
<input type="checkbox"/> Antracite	NU343254	10	1
<b>Tomada minijack 3,5mm</b>			
<input type="checkbox"/> Branco	NU343318	10	1
<input type="checkbox"/> Alumínio	NU343330	10	1
<input type="checkbox"/> Antracite	NU343354	10	1

### Centro fibra óptica



NU943818



NU943918

Descrição	2 mod.	Emb.	Ud. Vda.
<b>Centro de fibra óptica Duplex</b>			
<input type="checkbox"/> Branco	NU943818	10	1
<input type="checkbox"/> Alumínio	NU943830	10	1
<input type="checkbox"/> Antracite	NU943854	10	1
<b>Centro de fibra óptica Simplex</b>			
<input type="checkbox"/> Branco	NU943918	10	1
<input type="checkbox"/> Alumínio	NU943930	10	1
<input type="checkbox"/> Antracite	NU943954	10	1

- Suporte para conectores SC Simplex e Duplex.
- Suporte para conectores de fibra óptica Actassy:  
 SC Duplex ref. n° VDIB6031001 e VDIB6031002  
 SC Duplex ref. n° VDIB6032001 e VDIB6032002  
 SC APC Duplex ref. n° VDIB6082001  
 SC APC Simplex ref. n° VDIB6072001



VDIB6031001  
VDIB6031002



VDIB6032001  
VDIB6032002



VDIB6082001



VDIB6072001

# Vários

## Nova Unica

### Vários



NU348718



NU348618

Descrição	1 mod.	2 mod.	Emb.	Ud. Vda.
<b>Tomada altifalante</b>				
<input type="checkbox"/> Branco	NU348718	NU348618	10	1
<input type="checkbox"/> Alumínio	NU348730	NU348630	10	1
<input type="checkbox"/> Antracite	NU348754	NU348654	10	1



NU986518

<b>Tampa cega 1 módulo</b>				
<input type="checkbox"/> Branco	NU986518	-	20	1
<input type="checkbox"/> Alumínio	NU986530	-	20	1
<input type="checkbox"/> Antracite	NU986554	-	20	1



NU986618

<b>Tampa cega 2 módulos</b>				
<input type="checkbox"/> Branco	-	NU986618	20	1
<input type="checkbox"/> Alumínio	-	NU986630	20	1
<input type="checkbox"/> Antracite	-	NU986654	20	1



NU986418

<b>Tampa cega 1/2 módulo</b>				
<input type="checkbox"/> Branco	NU986418	-	10	1
<input type="checkbox"/> Alumínio	NU986430	-	10	1
<input type="checkbox"/> Antracite	NU986454	-	10	1



NU386218

<b>Saída de cabos</b>				
<input type="checkbox"/> Branco	-	NU386218	10	1
<input type="checkbox"/> Alumínio	-	NU386230	10	1
<input type="checkbox"/> Antracite	-	NU386254	10	1



NU363118

<b>Porta fusíveis 16A tipo 00</b>				
<input type="checkbox"/> Branco	NU363118	-	10	1
<input type="checkbox"/> Alumínio	NU363130	-	10	1
<input type="checkbox"/> Antracite	NU363154	-	10	1

# Vários

## Nova Unica

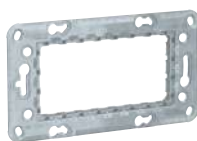
### Armações



NU7002



NU7103



NU7104



NU7802



NU7892

Descrição	Referência	Emb.	Ud. Vda.
<b>Chassis</b>			
Chassis Zamak	NU7002	50	50
Chassis de plástico	NU7002P	50	50

<b>Chassis italiano</b>			
Chassis Zamak 3 módulos	NU7103	10	10
Chassis de plástico 3 módulos	NU7103P	10	10
Chassis Zamak 4 módulos	NU7104	10	10

<b>Proteção da pintura</b>			
	NU7802	10	10

- Acessório de proteção para evitar que os mecanismos fiquem sujos ou danificados durante o processo de instalação.
- Pode ser utilizado com qualquer mecanismo padrão.

<b>Garra acessória</b>			
	NU7892	100	20

### Espelhos especiais



NU044218



NU200118



U8.601

Descrição	Referência	Emb.	Ud. Vda.
<b>Espelho 1 elemento IP44</b>			
<input type="checkbox"/> Branco	NU044218	5	1

<b>Espelhos para perfis</b>			
<input type="checkbox"/> Branco	NU200118	10	1
<input type="checkbox"/> Alumínio	NU200130	10	1
<input checked="" type="checkbox"/> Antracite	NU200154	10	1

- Chassis incluído

Caixa para embutir para perfis de ligação de 2 lados	U8.601	10	10
--	--------	----	----

# Armações Pro Nova Unica



## Espelhos Pro



NU400230



NU400430



NU400630



NU400830

Descrição	2 mod.	Emb.	Ud. Vda.
<b>Espelho 1 elemento</b>			
<input type="checkbox"/> Branco	NU400218	20	1
<input type="checkbox"/> Alumínio	NU400230	10	1
<input checked="" type="checkbox"/> Antracite	NU400254	10	1
<b>Espelho 2 elementos</b>			
<input type="checkbox"/> Branco	NU400418	5	1
<input type="checkbox"/> Alumínio	NU400430	5	1
<input checked="" type="checkbox"/> Antracite	NU400454	5	1
<b>Espelho 3 elementos</b>			
<input type="checkbox"/> Branco	NU400618	5	1
<input type="checkbox"/> Alumínio	NU400630	5	1
<input checked="" type="checkbox"/> Antracite	NU400654	5	1
<b>Espelho 4 elementos</b>			
<input type="checkbox"/> Branco	NU400818	5	1
<input type="checkbox"/> Alumínio	NU400830	5	1
<input checked="" type="checkbox"/> Antracite	NU400854	5	1

O Nova Unica System+  
também é uma solução  
a considerar em sua casa...



Life Is On

**Schneider**  
Electric



Faça a mySchneider app sua!  
Apoio 24h, 7 dias por semana, catálogo móvel, apoio  
especializado, programas de fidelização... e muito mais!

 @SchneiderElecPT  
 @Schneider\_Electric\_PT  
 SchneiderElectricPT

[se.com/pt](https://se.com/pt)

Schneider Electric Portugal  
Av<sup>a</sup> Forte, nº3 · Edifício Suécia IV, Piso 3  
2794-038 Carnaxide, Portugal

©2022 Schneider Electric. Todos os direitos Reservados.  
Todas as marcas registadas são da propriedade da Schneider Electric Industries SAS ou das suas filiais.

Aos preços indicados acresce o Imposto Valor Acrescentado (I.V.A.) à taxa legal em vigor e o valor Ecotaxa, de acordo com a legislação aplicável. A Schneider Electric reserva-se o direito de alterar os preços constantes da presente tabela. Os produtos e materiais apresentados neste documento são suscetíveis de evolução, tanto nos planos da técnica e da estética, como no plano da utilização. A sua descrição não pode, pois, em caso algum, ser considerada como tendo um aspeto contratual. Assim, só nos responsabilizamos pelas informações dadas após confirmação pelos nossos serviços.