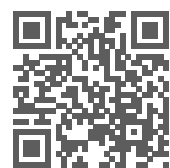


Ligue-se à *Qualidade*



 **Quitérios®**



mondego®
IP65



 **Quitérios®**

SEDE
Rua da Fábrica, 33 · Portomar · 3070-356 Mira · Portugal
tel. (+351) 231 480 480 · fax (+351) 231 480 489
quiterios@quiterios.pt · www.quiterios.pt

MORADA POSTAL
Apt. 4 · EC Mira · 3071-909 Mira
Portugal



APTIDÃO COMPROVADA EM AMBIENTES SEVEROS

QUADROS DE DISTRIBUIÇÃO IP65



- ☒ 4 a 36 módulos
- ☒ Classe II de Isolamento
- ☒ Aplicação saliente (EXT)
- ☒ Fabricados em ASA | Elevada resistência aos UV
- ☒ Porta em policarbonato transparente
- ☒ In 63A
- ☒ RAL 7035
- ☒ IP65 / IK07
- ☒ IEC 60670-24



CÓDIGO	+60104	+60108	+60112	+60212	+60312
DIMENSÕES LxAxP (mm)	128x201x120	202x201x120	319x256x144	319x384x144	319x535x144
BARRAMENTOS (N; PE)	2 x 4	2 x 8	2 x 10	4 x 10	4 x 15
RASGOS x MÓDULOS	1 x 4	1 x 8	1 x 12	2 x 12	3 x 12

NOTA: Ligação máxima ao barramento: 16mm²

+60104

Interpretação do Código

+60 - Código principal da série Mondego®

1 - Número de rasgos (calhas)

04 - Número de módulos por rasgo





PORTA REVERSÍVEL

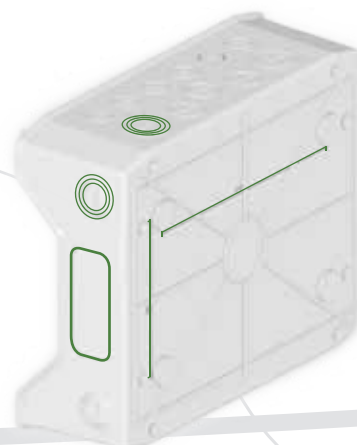
- ☒ Porta reversível transparente, com abertura a 180° (códigos +60112, +60212 e +60312)
- ☒ Puxador de rodar plástico
- ☒ Com possibilidade de selagem

ACESSÓRIOS:

- ☒ Fechadura metálica com chave (código +61310)

FACILIDADE DE INSTALAÇÃO

- ☒ Pré-rasgos com identificação métrica nas laterais e topos para passagem dos cabos
- ☒ Pré-rasgos nas laterais para agrupar caixas
- ☒ Identificação das distâncias entre furos, na parte posterior, para fixação da caixa à parede

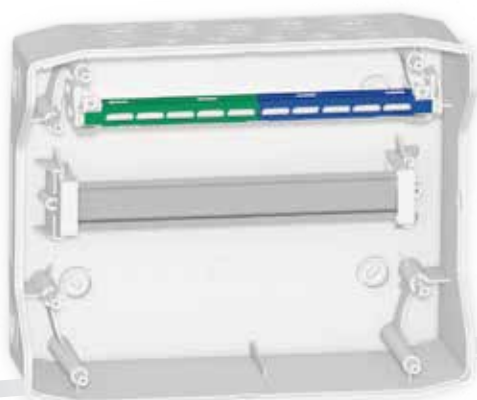
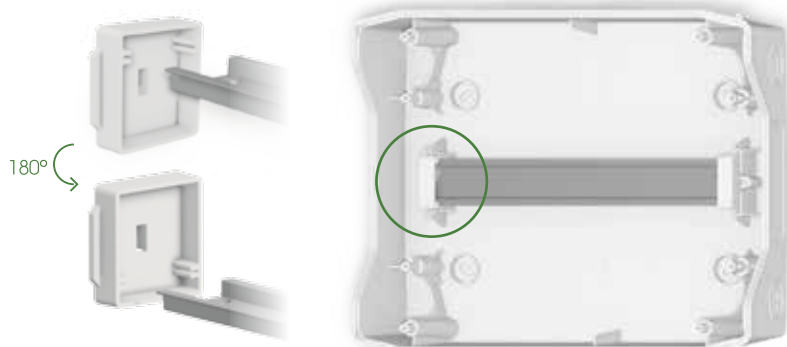


ACESSIBILIDADE

- ☒ Laterais recortadas para fácil acessibilidade e manuseamento

CALHA REGULÁVEL

- Calha DIN regulável em profundidade (códigos +60112, +60212 e +60312)

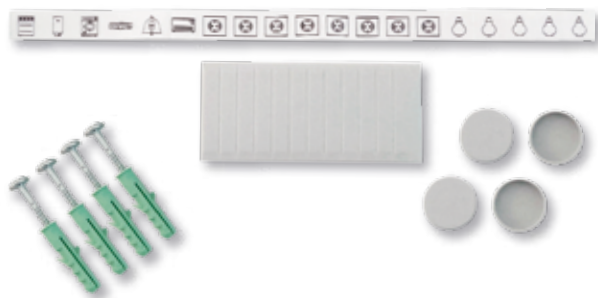


BARRAMENTOS ISOLADOS

- Barramentos isolados Neutro e Terra, com cores identificativas
- Fabricados em ABS + Policarbonato + Fibra de Vidro

KIT DE INSTALAÇÃO

- Máscaras para módulos vazios
- Capas de protecção dos parafusos de fixação (Classe II)
- Kit de fixação da caixa (buchas e parafusos)
- Instruções gerais
- Etiquetas de marcação de circuitos



ACESSÓRIOS



Bucins Cónicos



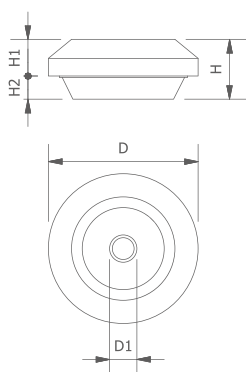
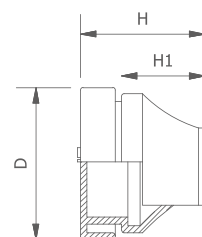
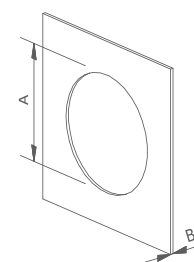
Bucins Planos

BUCINS

- ☒ IP67
- ☒ Indicados para aplicações salientes
- ☒ Funcionam como tampa obturadora antes da instalação dos cabos
- ☒ Suportam vibrações
- ☒ Instalação rápida e fácil
- ☒ Aplicação sem ferramentas
- ☒ Livre de Halogéneos

BUCINS CÓNICOS

CÓDIGO	DESIGNAÇÃO	A (mm)	B (mm)	D (mm)	H (mm)	H1 (mm)	CABO/TUBO ø (mm)
+61116	Bucim Cónico M16	16,5	1 - 4	21	17,7	11	5 - 9
+61120	Bucim Cónico M20	20,5	1 - 4	25,5	20	13,4	8 - 13
+61125	Bucim Cónico M25	25,5	1 - 4	30,5	21,3	15,3	11 - 17
+61132	Bucim Cónico M32	32,5	1 - 4	38,5	24,6	18,6	15 - 20
+61140	Bucim Cónico M40	40,5	1 - 4	48,5	29,5	21,7	19 - 28
+61150	Bucim Cónico M50	50,5	1 - 4	60,5	34,8	25	27 - 35



BUCINS PLANOS

CÓDIGO	DESIGNAÇÃO	A (mm)	B (mm)	D* (mm)	D1 (mm)	H (mm)	H1 (mm)	H2* (mm)	CABO/TUBO ø (mm)
+61216	Bucim Plano M16	16,5	0,5 - 3	23,5	4	11	6,75	1 - 4	5 - 10
+61220	Bucim Plano M20	20,5	0,5 - 3	27,5	5	11	6,75	1 - 4	6 - 13
+61225	Bucim Plano M25	25,5	0,5 - 3,5	32,5	7	11	6,75	1 - 4	8 - 17
+61232	Bucim Plano M32	32,5	0,5 - 4,5	39,5	11	11	6,75	1 - 4	12 - 24

* Variável dependendo da espessura do material a instalar

FECHADURA

CÓDIGO	DESIGNAÇÃO
+61310	Fechadura c/ chave Mondego

