



LICHTSAISON 2023/2024

Arbeitsbeleuchtung für Profis und Handwerker

4000 K

1500 lm/m

IP65

E

FLOURESZIEREND • NACHLEUCHTEND

Female

Male

Lichtband - nachleuchtend

Female

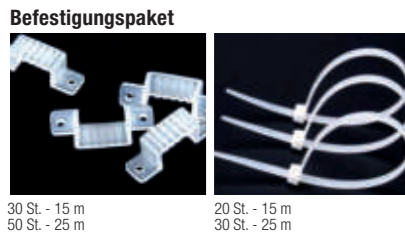
1,5m Anschlussleitung
mit Konturenstecker - IP44



LED Lichtband

- Nachleuchtend ca. 10 min
- Eingang: AC 230V/16A
- Leistung: 12 W/m
- Lichtstrom: 1.500 lm/m (~ 125 lm/W)
- Farbwiedergabeindex CRI: >80
- Abstrahlwinkel: 120 Grad
- LED Lebensdauer: 30.000 Stunden
- Farbtemperatur: 4.000K
- Mantelmaterial: PVC
- Abmessungen (BxH): 18 x 8mm
- **Verlängerbar bis zu 150m Gesamtlänge**
- Schutzart: IP65
- inkl. Befestigungspaket
- flexibel biegbar bis Radius 40mm

| Modell | Watt | Lichtleistung | Farbtemperatur | EAN | Art.-Nr. |
|--------|-------|------------------|-----------------------|---------------|----------|
| 15 m | 180 W | ca. 22.500 Lumen | 4000 K (neutral weiß) | 4011160467103 | 46710 |
| 25 m | 300 W | ca. 37.500 Lumen | 4000 K (neutral weiß) | 4011160467110 | 46711 |



30 St. - 15 m
50 St. - 25 m



LED-Lichtbandtrommel

- LED-Lichtband auf Trommel
- mit Kabelhaspel
- verzinktem Fußgestell mit Schlauchführung
- geformtem Haltegriff und Feststellbremse
- Ausführung des LED-Lichtbandes: fluoreszierend
- Eingang: AC 230V 16A
- Leistung: 12 W/m
- Lichtstrom: 1.500 lm/m
- Farbwiedergabeindex CRI: >80
- Abstrahlwinkel: 120 Grad
- LED Lebensdauer: 30.000 Stunden
- Farbtemperatur: 4.000K
- Hochwertige LED
- Abmessungen Lichtband (BxH): 18 x 8mm
- **Verlängerbar bis zu 150m Gesamtlänge**
- Schutzart: IP65

| Modell | Korpus | Watt | Lichtleistung | Farbtemperatur | EAN | Art.-Nr. |
|--------|----------|-------|------------------|-----------------------|---------------|----------|
| 15 m | Ø 230 mm | 180 W | ca. 22.500 Lumen | 4000 K (neutral weiß) | 4011160467134 | 46713 |
| 25 m | Ø 285 mm | 300 W | ca. 37.500 Lumen | 4000 K (neutral weiß) | 4011160467141 | 46714 |



LED Lampen-Sets mit Induktionsladestation

| Set | Inhalt | EAN | Art.-Nr. |
|--------|---|---------------|----------|
| INDU 1 | 10 W Ladestation und LED Akku Strahler | 4011160428302 | 42830 |
| INDU 3 | Ladestation mit zwei 10 W Ladeeinheiten, LED Akku Strahler und LED Akku Handlampe | 4011160428326 | 42832 |

Technische Details zu den einzelnen Bestandteilen der Sets finden Sie unten.



Induktionsladestationen



Beide Ladestationen verfügen über ein ausklappbares Ladefach für Mobiltelefone.



- Ladestation mit einer 10 Watt Ladeeinheit (Set INDU 1) oder mit zwei 10 Watt Ladeeinheiten (Set INDU 3)
- Gehäuse mit sehr stark magnetischer Rückseite zur Befestigung an metallischen Oberflächen oder mit Bohrlöchern zur Wandmontage geeignet.
- Magnete an der Vorderseite halten den Strahler und/oder die Handlampe während des Ladevorgangs an der Ladestation.
- Zusätzliches, ausklappbares Ladefach zum Laden induktionsfähiger Mobiltelefone.
- Inkl. Ladekabel USB Typ C mit Netzstecker USB 5V DC 2A
- IP20: zur Verwendung im Innenbereich

LED Akku Strahler 3+7 W



Magnetischer Fuß



180° klappbarer Bügel



- Schalter mit vier Leuchtstufen:
Spotlicht/Stufe 1: 250 lm; Leuchtdauer ~4,5 h
Stufe 2: 120 lm; Leuchtdauer ~10 h
Stufe 3: 350 lm; Leuchtdauer ~4,5 h
Stufe 4: 670 lm; Leuchtdauer ~2,5 h
- Farbtemperatur 6500 Kelvin
- Li-Ion 3,7 V / 2600 mAh / 18650
- Ladedauer über USB Typ C: ~4 h
- Ladedauer per Induktion: ~6 h
- Mit integrierter Batteriestandsanzeige
- 180° klappbarer Bügel mit integriertem Magneten
- IP65: staubdicht und strahlwassergeschützt

LED Akku Handlampe 10 W



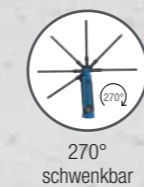
Lampenkopf mit Sicherheitsglas



Ein/Aus-Schalter, USB-Port



- Schalter mit vier Leuchtstufen:
Stufe 1: 5 lm; Leuchtdauer ~200 h
Stufe 2: 30 lm; Leuchtdauer ~25 h
Stufe 3: 400 lm; Leuchtdauer ~4 h
Stufe 4: 1000 lm; Leuchtdauer ~2 h
- Farbtemperatur 6500 Kelvin
- Li-Ion 3,7 V / 2600 mAh / 18650
- Ladedauer über USB Typ C: ~4 h
- Ladedauer per Induktion: ~6 h
- Mit integrierter Batteriestandsanzeige
- IP68: staub- und druckwasserdicht



270° schwenkbar



flaches Design



Magnetischer Fuß und Spotlicht



Klappbarer Haken zum Aufhängen

3+1 Watt
250/500 Lumen
6000 Kelvin

klappbare Handlampe



Magnetischer Fuß



Schmales Design



USB 5 V DC 1A



Spotlicht

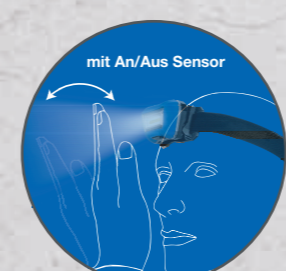


Batteriestandsanzeige und Ein/Aus-Schalter



Stufenlos um 120° schwenkbar

6+3 Watt
620/120 Lumen
6500 Kelvin



mit An/Aus Sensor



EVO 8 Akku LED Inspektionslampe

- gummibeschichtetes Gehäuse
- Lampe sehr flexibel einsetzbar, da 270° schwenkbar
- mit speziell entwickelten COB LED: Lebensdauer über 50000 Stunden
- zusätzliches Spotlicht (100 lm) für punktuell Ausleuchten
- mit klappbarem Haken und magnetischem Fuß
- Li-Ion Akku 3,8 V/2800 mAh mit Ladestandsanzeige
- Ladezeit: ca. 4,5 Stunden
- Leuchtdauer: bis zu 5 Stunden
- inklusive USB-Ladegerät (5 V/1 A)
- 4 Schaltungen möglich: Stufe 1/ Stufe 2/Spotlicht/AUS
- IP30: fremdkörpergeschützt



| Modell | Lichtleistung | Farbtemperatur | EAN | Art.-Nr. |
|----------|---------------|---------------------|---------------|----------|
| 3+1 Watt | 250/500 Lumen | 6000 K (Tageslicht) | 4011160428241 | 42824 |

EVO 6 Akku LED Handlampe

- extrem schmale 6 W COB LED und eine zusätzliche 3 W SMD LED im Lampenkopf (Spotlicht): Lebensdauer über 50000 Stunden
- äußerst lichtstark dank spezieller Verspiegelung
- 2-seitig, stufenlos um 120° schwenkbar
- mit magnetischem Fuß
- Li-Ion Akku 3,7 V / 2600 mAh mit Ladestandsanzeige
- Ladezeit: ca. 4 Stunden
- Leuchtdauer: Stufe 1/Spotlicht ca. 10 Stunden, Stufe 2 (40 %) ca. 5,5 Stunden, Stufe 3 (100%) ca 2,5 Stunden
- 100-240 V/50-60 Hz
- inklusive Ladegerät: Netzteil mit USB (5 V/1 A)
- IP54: staub- und spritzwassergeschützt



| Modell | Lichtleistung | Farbtemperatur | EAN | Art.-Nr. |
|----------|---------------|---------------------|---------------|----------|
| 6+3 Watt | 620/120 Lumen | 6500 K (Tageslicht) | 4011160428104 | 42810 |

HD 200 Akku LED Stirnleuchte mit Sensor

- mit speziell entwickelten COB LED: Lebensdauer über 50000 Stunden
- über Ein/Aus-Schalter oder berührungslos über Sensor mittels Bewegung steuerbar
- Schaltstufe 1: 200 lm, Leuchtdauer ca. 1,8 h
- Schaltstufe 2: 100 lm, Leuchtdauer ca. 4 h
- über Sensorsteuerung: 200 lm, Leuchtdauer ca. 1,8 h
- mit größenverstellbarem Kopfband
- Li-Ion Akku 3,7 V / 600 mAh mit Ladekontrolle
- Ladezeit: ca. 2,5 Stunden
- Leuchtdauer: bis zu 4 Stunden
- Abstrahlwinkel: 120°
- Ultraleicht: Gewicht inkl. Stirnband 42 g
- Schlagfestigkeit: IK07
- inklusive USB-Ladekabel (5 V/1 A)
- IP54: staub- und spritzwassergeschützt



| Modell | Lichtleistung | Farbtemperatur | EAN | Art.-Nr. |
|--------|---------------|---------------------|---------------|----------|
| 2 Watt | 100/200 Lumen | 6500 K (Tageslicht) | 4011160428258 | 42825 |



15 Watt
1400 Lumen
6000 Kelvin



Ladestandsanzeige und An/Aus-Schalter auf der Rückseite.



Acculine Octa LED Akku Strahler

- extrem langlebige LEDs mit einer Lebensdauer über 40000 Stunden
- Farbwiedergabe: CRI > 80
- robustes Aluminiumdruckgussgehäuse
- teilweise gummierte Gehäuseoberfläche für optimalen Kantenschutz
- 360° schwenk- und arretierbare Halterung
- starker Magnet zur Befestigung an metallischen Oberflächen
- Abstrahlwinkel LED: 120°
- 3 Schaltungen möglich: Stufe 1 (100 %): 1400 Lumen
Stufe 2 (50 %): 700 Lumen
Stufe 3 (25 %): 350 Lumen
- Li-Ion Akku 3,7 V / 5200 mAh mit Batteriestandsanzeige
- Ladezeit: ca. 4 Stunden
- max. Leuchtdauer: ca. 8 Stunden (Stufe 3), ca. 4 Stunden (Stufe 2), ca. 2,8 Stunden (Stufe 1)
- Anschluss: 5 V / 2 A mit USB Ladekabel Typ C
- IP65: staubdicht und strahlwassergeschützt
- geprüft nach DIN EN 60598-1

| Modell | Lichtleistung | Farbtemperatur | EAN | Art.-Nr. |
|---------|----------------|---------------------|---------------|----------|
| 15 Watt | ca. 1400 Lumen | 6000 K (Tageslicht) | 4011160463655 | 46365 |



20 Watt
2200 Lumen
4000 Kelvin



10 Watt
1100 Lumen
4000 Kelvin



Halterung 180° schwenk- und arretierbar



gummierter Kantenschutz



Magnet zur Befestigung an metallischen Oberflächen



USB Ausgang 5 V / 1 A: Als Powerbank zum Aufladen von Mobiltelefonen etc. nutzbar.

Acculine Flex LED Akku Strahler

- extrem langlebige LEDs mit einer Lebensdauer über 50000 Stunden
- Farbwiedergabe: CRI > 80
- robustes, extrem schmales Aluminiumdruckgussgehäuse mit Kantenschutz
- 180° schwenk- und arretierbare Halterung
- starker Magnet zur Befestigung an metallischen Oberflächen
- Abstrahlwinkel LED: 120°
- 2 Schaltungen möglich: Stufe 1 (50 %) und Stufe 2 (100 %)
- 46360: Li-Ion Akku 3,7 V / 4400 mAh mit Batteriestandsanzeige
- 46361: Li-Ion Akku 3,7 V / 8800 mAh mit Batteriestandsanzeige
- USB-Ausgang (5 V / 1 A) als Powerbank zum Aufladen von Mobiltelefonen nutzbar
- Ladezeit: ca. 4 Stunden
- max. Leuchtdauer: ca. 4 Stunden (Stufe 1), ca. 2 Stunden (Stufe 2)
- Micro USB Ladekabel mit Netzteil 230 V / 50-60 Hz
- Anschluss: 230 V / 50 – 60 Hz
- IP54: staub- und spritzwassergeschützt
- geprüft nach DIN EN 60598-1

| Modell | Lichtleistung | Farbtemperatur | EAN | Art.-Nr. |
|---------|----------------|-----------------------|---------------|----------|
| 10 Watt | ca. 1100 Lumen | 4000 K (neutral weiß) | 4011160463600 | 46360 |
| 20 Watt | ca. 2200 Lumen | 4000 K (neutral weiß) | 4011160463617 | 46361 |



Optiline mobile 360° LED Rundumleuchte 30 W

- optimale Lichtverteilung dank 360° Abstrahlwinkel
- extrem langlebige LEDs: Lebensdauer über 30000 Stunden (106 lm/W)
- Farbwiedergabe: CRI > 80
- Gehäuse aus ABS / Diffuser aus PC
- Zylinder aus Polycarbonat, extrem stoßfest IK08
- 1 Schutzkontaktsteckdose mit Klappdeckel (230 V, 16 A, IP54)
- mit klappbarem Haken zum Aufhängen an der Unterseite
- mit Ein/Aus-Schalter
- Durchmesser x Höhe: 200x220 mm
- mit 3 m Gummischlauchleitung H07RN-F 3G1,5 mit Schutzkontaktstecker
- Anschluss: 230 V / 16 A / max. 3500 W / 50-60 Hz
- IP54: staub- und spritzwassergeschützt

30 Watt
3200 Lumen
4000 Kelvin



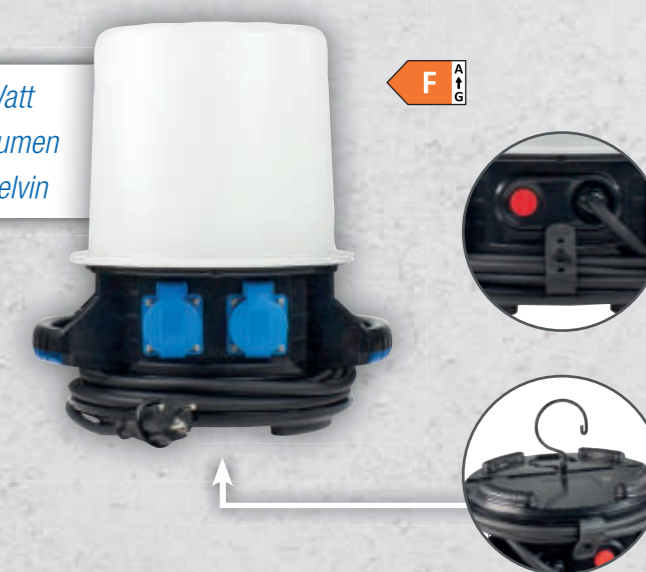
| Modell | Lichtleistung | Farbtemperatur | EAN | Art.-Nr. |
|---------|----------------|-----------------------|---------------|----------|
| 30 Watt | ca. 3200 Lumen | 4000 K (neutral weiß) | 4011160463723 | 46372 |



360° LED Rundumleuchte 70 W

- optimale Lichtverteilung dank 360° Abstrahlwinkel
- extrem langlebige LEDs: Lebensdauer über 30000 Stunden (85 lm/W)
- Farbwiedergabe: CRI > 80
- Zylinder aus Polycarbonat, extrem stoßfest IK08
- Sockel aus Kunststoff mit Haltegriffen und zwei Schutzkontaktsteckdosen mit Klappdeckeln (230 V, 16 A, IP54)
- mit rutschfesten Standfüßen zur mobilen Nutzung
- klappbarer Haken dient zur individuellen Befestigung an Decken oder Gerüsten
- 3 m schwere Gummischlauchleitung H07RN-F 3G1,5 mit Schutzkontaktstecker
- mit Ein/Aus-Schalter
- Durchmesser x Höhe: 250 x 340 mm
- Gewicht: 3,2 kg
- Anschluss: 230 V / 16 A / max. 3500 W / 50-60 Hz
- IP54: staub- und spritzwassergeschützt

70 Watt
6000 Lumen
4000 Kelvin



| Modell | Lichtleistung | Farbtemperatur | EAN | Art.-Nr. |
|---------|----------------|-----------------------|---------------|----------|
| 70 Watt | ca. 6000 Lumen | 4000 K (neutral weiß) | 4011160463709 | 46370 |





100 Watt
10000 Lumen
4000 Kelvin

1,42 m

360° LED Lichtsäule 100 W

- optimale Lichtverteilung dank 360° Ausleuchtung
- 296x SMD2835 LED eingefasst in Schutzsäule aus Polycarbonat (80 lm/W)
- Farbwiedergabe: CRI > 80
- klappbarer Haken zum Aufhängen am oberen Ende der Säule
- standsicheres, 3-beiniges Gestell aus pulverbeschichtetem Metall
- Spannweite Stativ: 1,05 m
- Höhe: 1,42 m
- am Gestell 1 Schutzkontaktsteckdose 230 V~/16 A/ max. 3500 W, IP54
- 3 m schwere Gummischlauchleitung H07RN-F 3G1,5 mit Schutzkontaktstecker
- Anschluss: 230 V / 16 A / max. 3500 W / 50-60 Hz
- IP44: fremdkörper- und spritzwassergeschützt

| Modell | Lichtleistung | Farbtemperatur | EAN | Art.-Nr. |
|----------|-----------------|-----------------------|---------------|----------|
| 100 Watt | ca. 10000 Lumen | 4000 K (neutral weiß) | 4011160463716 | 46371 |



1,05 m



70 Watt
7000 Lumen
4000 Kelvin

1,35 m



0,88 m



max. 0,84 m



Mit Kabelaufwickler



Großer Tragegriff



Schutzkontaktsteckdose 230 V~/16 A/ max. 2 kW



360° LED Lichtsäule CENTRA 70 W

NEU

- klappbare 360° Lichtsäule für die Baustelle
- optimale Lichtverteilung dank 360° Ausleuchtung
- LED eingefasst in Schutzsäule aus Polycarbonat (100 lm/W)
- Farbwiedergabe: CRI > 80
- großer Tragegriff, optimal zum Greifen mit Handschuhen
- standsicheres, klappbares, 3-beiniges Gestell aus pulverbeschichtetem Metall mit Kabelaufwickler
- zusätzliche Schutzkontaktsteckdose 230 V~/16 A/ max. 2000 W am Gestell
- 1,8 m schwere Gummischlauchleitung H07RN-F 3G1,5 mit Schutzkontaktstecker
- Höhe zusammengeklappt: 0,88 m
- Höhe auseinandergeklappt: 1,35 m
- 220-240 V~/16 A/ max. 2000 W / 50-60 Hz
- IP54: staub- und spritzwassergeschützt

| Modell | Lichtleistung | Farbtemperatur | EAN | Art.-Nr. |
|---------|----------------|-----------------------|---------------|----------|
| 70 Watt | ca. 7000 Lumen | 4000 K (neutral weiß) | 4011160463730 | 46373 |



24 Watt
2500 Lumen
4000 Kelvin



F A G

LED CE IP54 Staub- & spritzwassergeschützt Montage / Bohren Außenbereich

45 Watt
3800 Lumen
4000 Kelvin



E A G

LED CE IP54 Staub- & spritzwassergeschützt Montage / Bohren Außenbereich

80 Watt
9200 Lumen
4000 Kelvin



E A G

LED CE IP54 Staub- & spritzwassergeschützt Montage / Bohren Außenbereich

- ### Optiline mobiler LED Strahler 24 W
- extrem langlebige LEDs: Lebensdauer über 30000 Stunden (104 lm/W)
 - Farbwiedergabe: CRI > 80
 - Abstrahlwinkel LED: 100°
 - Gehäuse aus Spezialkunststoff mit klappbarem Standbügel
 - Diffusorscheibe aus Polycarbonat
 - mit Ein- und Ausschalter
 - 3 m schwere Gummischlauchleitung H07RN-F 3G1,5 mit Schutzkontaktstecker
 - eine Schutzkontaktsteckdose mit Klappdeckel auf der Rückseite
 - USB Ausgang: 5 V / 1,0 A
 - Anschluss: 220-240 V, 50/60 Hz
 - IP54: staub- und spritzwassergeschützt

| Modell | Lichtleistung | Farbtemperatur | EAN | Art.-Nr. |
|---------|----------------|-----------------------|---------------|----------|
| 24 Watt | ca. 2500 Lumen | 4000 K (neutral weiß) | 4011160463440 | 46344 |


- ### Optiline mobiler LED Strahler 45 W
- extrem langlebige LEDs: Lebensdauer über 30000 Stunden (84 lm/W)
 - Farbwiedergabe: CRI > 80
 - Abstrahlwinkel LED: 100°
 - Gehäuse aus Spezialkunststoff mit klappbarem Standbügel
 - Diffusorscheibe aus Polycarbonat
 - 3 Schaltstufen: 50 %, 100 %, Aus
 - 3 m schwere Gummischlauchleitung H07RN-F 3G1,5 mit Schutzkontaktstecker
 - zwei Schutzkontaktsteckdosen mit Klappdeckeln auf der Rückseite
 - Anschluss: 220-240 V, 50/60 Hz
 - IP54: staub- und spritzwassergeschützt

| Modell | Lichtleistung | Farbtemperatur | EAN | Art.-Nr. |
|---------|----------------|-----------------------|---------------|----------|
| 45 Watt | ca. 3800 Lumen | 4000 K (neutral weiß) | 4011160463457 | 46345 |

- ### Optiline mobiler LED Strahler 80 W
- extrem langlebige LEDs: Lebensdauer über 30000 Stunden (115 lm/W)
 - Farbwiedergabe: CRI > 80
 - Abstrahlwinkel LED: 100°
 - Gehäuse aus Spezialkunststoff mit klappbarem Standbügel
 - Diffusorscheibe aus Polycarbonat
 - mit 3 Schaltstufen: 50 %, 100 %, Aus
 - 3 m schwerer Gummischlauchleitung H07RN-F 3G1,5 mit Schutzkontaktstecker
 - mit zwei Schutzkontaktsteckdosen mit Klappdeckeln auf der Rückseite
 - Anschluss: 220-240 V, 50/60 Hz
 - IP54: staub- und spritzwassergeschützt

| Modell | Lichtleistung | Farbtemperatur | EAN | Art.-Nr. |
|---------|----------------|-----------------------|---------------|----------|
| 80 Watt | ca. 9200 Lumen | 4000 K (neutral weiß) | 4011160463464 | 46346 |

2x 30 Watt
2x 3250 Lumen
4000 Kelvin



F A G

1,6 m

Optiline LED Strahler mit Stativ

- extrem langlebige LEDs: Lebensdauer über 40000 Stunden (108 lm/W)
- Farbwiedergabe: CRI > 80
- Abstrahlwinkel LED: 100°
- robustes, pulverbeschichtetes Stativ, platzsparend zusammenklappbar
- Spannweite Stativ: 1,3 m
- höhenverstellbar von 1,2 m bis 1,6 m inklusive Strahler
- extrem schmale Strahlergehäuse aus Spezialkunststoff
- mit Ein-/Aus-Schalter
- mit Diffusorscheibe aus Polycarbonat
- schwenk- und arretierbare Halterung
- mit 3 m Gummischlauchleitung H05RN-F 3G1,0 mit Schutzkontaktstecker
- Anschluss: 220-240 V/50 Hz
- IP54: staub- und spritzwassergeschützt

| Modell | Lichtleistung | Farbtemperatur | EAN | Art.-Nr. |
|-----------|---------------|-----------------------|---------------|----------|
| 2x30 Watt | 2x 3250 Lumen | 4000 K (neutral weiß) | 4011160463471 | 46347 |

LED CE IP54 Staub- & spritzwassergeschützt Montage / Bohren Außenbereich

Geeignet für Betrieb mit Akkus verschiedener Hersteller mit der Spannung **14,4 V & 18 V**



Großer Griff, optimal zum Tragen mit Handschuhen



Für Akkus der Hersteller: **BOSCH Professional, MAKITA, PANASONIC, WÜRTH, HIKOKI**
20 W / 2600 lm / 4000 K
Art.-Nr. 46450 Typ A1

Für Akkus der Hersteller: **DEWALT, MILWAUKEE, METABO, FISCHER**
20 W / 2600 lm / 4000 K
Art.-Nr. 46451 Typ A2

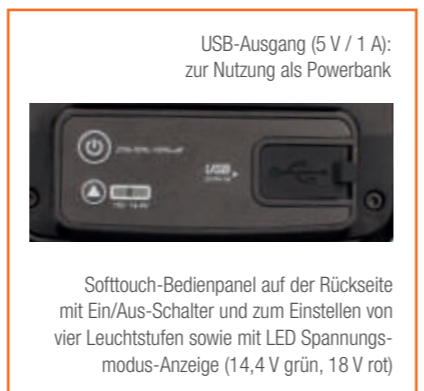
Für Akkus der Hersteller: **FLEX, FESTOOL, EINHELL, PARKSIDE**
20 W / 2600 lm / 4000 K
Art.-Nr. 46455 Typ A3

Acculine Multi Strahler mit Adapter für Akkus verschiedener Hersteller

Strahler mit integriertem Adapter zum Betrieb eines 14,4 V oder 18 V Standard-Akkus verschiedener Hersteller

- Robustes Gehäuse aus Aluminium mit Silikonumrandung, Schlagfestigkeit IK08
- Softtouch-Bedienpanel zum Umschalten der Leuchtstufen
- Vier Schaltstufen: 25% / 50% / 100% / Aus
- Leuchtstärke: 650 / 1300 / 2600 lm (130 lm/W)
- Leuchtdauer in Abhängigkeit des verwendeten Akkus: eine Stunde pro Ah
- max. Leuchtdauer: 40 h bei 18 V / 12 Ah
- Farbwiedergabeindex CRI > 85
- Abstrahlwinkel: 60°
- USB Ausgang 5 V / 1 A als Powerbank nutzbar
- Akkus sind nicht im Lieferumfang enthalten!
- Großer Tragegriff, optimal zum Greifen mit Handschuhen
- Mit starken Magneten zur Befestigung an metallischen Oberflächen und zwei ausklappbaren Aufhängehaken an Gestellunterseite

| Modell | Lichtleistung | Farbtemperatur | Typ | zur Verwendung mit 14,4 V oder 18 V Akkus der Hersteller | EAN | Art.-Nr. |
|---------|----------------|-----------------------|-----|--|---------------|----------|
| 20 Watt | ca. 2600 Lumen | 4000 K (neutral weiß) | A1 | BOSCH Professional, MAKITA, PANASONIC, WÜRTH und HIKOKI | 4011160464508 | 46450 |
| 20 Watt | ca. 2600 Lumen | 4000 K (neutral weiß) | A2 | DEWALT, MILWAUKEE, METABO und FISCHER | 4011160464515 | 46451 |
| 20 Watt | ca. 2600 Lumen | 4000 K (neutral weiß) | A3 | FLEX, FESTOOL, EINHELL, PARKSIDE | 4011160464553 | 46455 |



NEU

Acculine Multi 20 W

Geeignet für Akkus folgender Hersteller mit der Spannung

14,4 V & 18 V



Der passende Strahler zu deiner Werkzeugserie!

Nutze die Akkus deiner Werkzeuge für die mobilen Strahler der Acculine Multi Serie

NEU: ACCULINE MULTI STRAHLER

Geeignet für Betrieb mit Akkus
verschiedener Hersteller mit der Spannung
14,4 V & 18 V

NEU



Stoßfestes
Aluminium-Gehäuse
mit Silikonumrandung



Adapter 3

Adapter 1

Adapter 2

Adapter mit LED
Spannungsmodus-Anzeige
(14,4 V grün, 18 V rot)

Großer Griff,
optimal zum
Tragen mit
Handschuhen

Für Akkus der Hersteller:
BOSCH Professional, **MAKITA**, **PANASONIC**, **WÜRTH**, **HIKOKI** (Adapter 1)
DEWALT, **MILWAUKEE**, **METABO**, **FISCHER** (Adapter 2)
FLEX, **FESTOOL**, **EINHELL**, **PARKSIDE** (Adapter 3)

Acculine Multi Strahler mit Adapter für Akkus verschiedener Hersteller

- Set bestehend aus einem Strahler und drei Adaptern:
Adapter 1: 5in1 Adapter zum Betrieb eines 14,4 V oder 18 V Standard-Akkus der Hersteller BOSCH Professional, MAKITA, PANASONIC, WÜRTH und HIKOKI
Adapter 2: 4in1 Adapter zum Betrieb eines 14,4 V oder 18 V Standard-Akkus der Hersteller DEWALT, MILWAUKEE, METABO und FISCHER
Adapter 3: 4in1 Adapter zum Betrieb eines 14,4 V oder 18 V Standard-Akkus der Hersteller FLEX, FESTOOL, EINHELL und PARKSIDE
- Akkus sind nicht im Lieferumfang enthalten!
- Robustes Gehäuse aus Aluminium mit Silikonumrandung, Schlagfestigkeit IK08
- Softtouch-Bedienpanel zum Umschalten der Leuchtstufen
- Sechs Schaltstufen: 20% / 40% / 60% / 80% / 100% / Aus
- Leuchtdauer in Abhängigkeit des verwendeten Akkus: 30 Minuten pro Ah
- Farbwiedergabeindex CRI > 85
- Abstrahlwinkel: 120°
- USB Ausgang 5 V / 2 A als Powerbank nutzbar
- Großer Tragegriff, optimal zum Greifen mit Handschuhen
- Mit zwei ausklappbaren Aufhängehaken an Gestellunterseite
- Mit M10 Schraubaufnahme zur Montage auf Gestellen

| Modell | Lichtleistung | Farbtemperatur | Leuchtstärke | max. Leuchtdauer | EAN | Art.-Nr. |
|---------|-----------------|-----------------------|---|-----------------------|---------------|----------|
| 40 Watt | ca. 5500 Lumen | 4000 K (neutral weiß) | 1100 / 2200 / 3300 / 4400 / 5500 lm (137,5 lm/W) | 22 h bei 18 V / 12 Ah | 4011160464522 | 46452 |
| 80 Watt | ca. 11000 Lumen | 4000 K (neutral weiß) | 2200 / 4400 / 6600 / 8800 / 11000 lm (137,5 lm/W) | 10 h bei 18 V / 12 Ah | 4011160464584 | 46458 |



NEU

Acculine Multi 40 W oder 80 W

Geeignet für Akkus folgender Hersteller
mit der Spannung

14,4 V & 18 V



Der passende Strahler
zu deiner Werkzeugserie!

Nutze die Akkus deiner Werkzeuge
für die mobilen Strahler der
Acculine Multi Serie



Schlüssellicht im Aktionsdisplay

- Aktionsdisplay mit 24 Stück Mini-Handlampen als Schlüsselanhänger zur Platzierung am Verkaufstresen oder im Kassenbereich.
- Mit dem Schlüssellicht am Schlüsselbund, hat man immer schnell eine kleine Lampe griffbereit.
- LED Schlüssellicht 0,5 Watt
- Lichtleistung: ca. 50 Lumen
- Farbtemperatur: 7500 K (Tageslicht)
- mit 3 Schaltstufen: 100% / blinken / Aus
- inklusive zwei CR2032 Batterien
- Farbe: blau



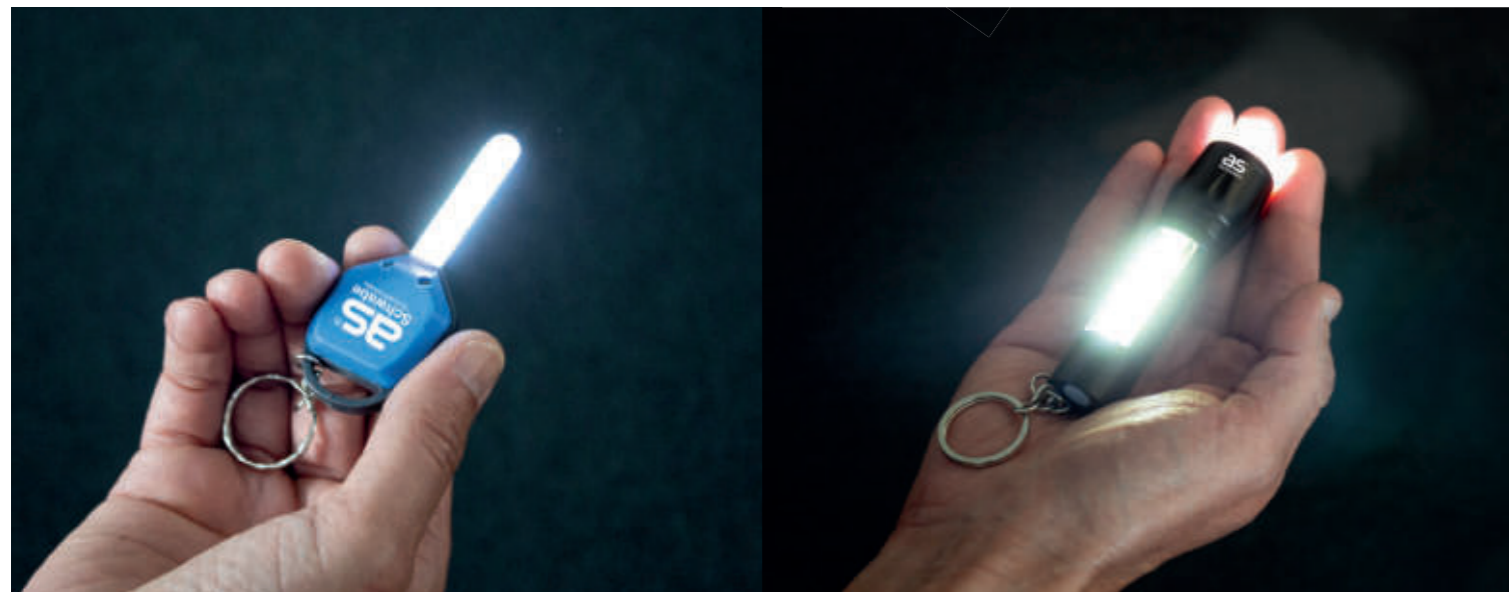
| Modell | Lichtleistung | Farbtemperatur | EAN | Art.-Nr. |
|----------|---------------|---------------------|---------------|----------|
| 0,5 Watt | ca. 50 Lumen | 7500 K (Tageslicht) | 4011160994562 | 99456 |

Schlüssellicht im Aktionsdisplay

- Aktionsdisplay mit 20 Stück Mini-Handlampen als Schlüsselanhänger zur Platzierung am Verkaufstresen oder im Kassenbereich.
- Mit dem Schlüssellicht am Schlüsselbund, hat man immer schnell eine kleine Lampe griffbereit, wiederaufladbar
- Hauptlicht: 150 lm
- seitliche Leuchte: 120lm
- Leuchtdauer: ca. 2 Std
- Ladedauer: ca. 2 Std
- Akku: 3,7V/400mAh
- mit USB A auf Micro-USB Ladekabel
- mit Schlüsselring
- Farbe: schwarz



| Modell | Lichtleistung | Farbtemperatur | EAN | Art.-Nr. |
|----------|---------------|---------------------|---------------|----------|
| 0,5 Watt | ca. 150 Lumen | 7500 K (Tageslicht) | 4011160994555 | 99455 |



Slimline klappbarer LED Strahler 10 W

- speziell entwickelte ORIGINAL SAMSUNG SMD LED: Lebensdauer über 50000 Stunden (85 lm/W)
- Farbwiedergabe: CRI > 80
- verstärktes Aluminiumdruckgussgehäuse in modernem Design
- klappbares Gestell
- 2 m Gummischlauchleitung H05RN-F 3G1,0 mit Schutzkontaktstecker
- Abstrahlwinkel LED: 120°
- Anschluss: 230 V / 50 - 60 Hz
- geprüft nach DIN EN 60598-1
- IP65: staubdicht und strahlwassergeschützt

| Modell | Lichtleistung | Farbtemperatur | EAN | Art.-Nr. |
|---------|---------------|-----------------------|---------------|----------|
| 10 Watt | ca. 850 Lumen | 4000 K (neutral weiß) | 4011160464102 | 46410 |



Slimline mobiler LED Strahler 20 W

- speziell entwickelte ORIGINAL SAMSUNG SMD LED: Lebensdauer über 50000 Stunden (85 lm/W)
- Farbwiedergabe: CRI > 80
- verstärktes Aluminiumdruckgussgehäuse in modernem Design
- standsicheres Gestell mit ergonomischem Kunststoffgriff
- robustes Schutzgitter
- Verstellerschraube mit großem, handlichem Sterngriff
- 2 m Gummischlauchleitung H05RN-F 3G1,0 mit Schutzkontaktstecker
- Abstrahlwinkel LED: 120°
- Anschluss: 230 V / 50 - 60 Hz
- geprüft nach DIN EN 60598-1
- IP65: staubdicht und strahlwassergeschützt

| Modell | Lichtleistung | Farbtemperatur | EAN | Art.-Nr. |
|---------|----------------|-----------------------|---------------|----------|
| 20 Watt | ca. 1700 Lumen | 4000 K (neutral weiß) | 4011160464263 | 46426 |



Slimline mobile LED Strahler 50 W und 80 W

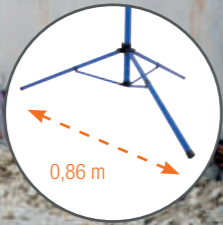
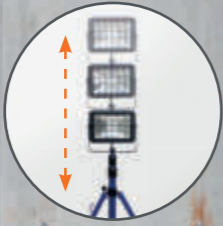
- speziell entwickelte ORIGINAL SAMSUNG SMD LED: Lebensdauer über 50000 Stunden (85 lm/W)
- Farbwiedergabe: CRI > 80
- verstärktes Aluminiumdruckgussgehäuse in modernem Design
- standsicheres Gestell mit ergonomischem Kunststoffgriff
- robustes Schutzgitter
- Verstellerschraube mit großem, handlichem Sterngriff
- 3 m Gummischlauchleitung H07RN-F 3G1,5 mit Schutzkontaktstecker
- inkl. 2 Schutzkontaktsteckdosen mit Klappdeckeln auf der Rückseite
- Abstrahlwinkel LED: 120°
- Anschluss: 230 V / 50 - 60 Hz
- geprüft nach DIN EN 60598-1
- IP44: fremdkörper- und spritzwassergeschützt

| Modell | Lichtleistung | Farbtemperatur | EAN | Art.-Nr. |
|---------|----------------|-----------------------|---------------|----------|
| 50 Watt | ca. 4250 Lumen | 4000 K (neutral weiß) | 4011160464294 | 46429 |
| 80 Watt | ca. 6800 Lumen | 4000 K (neutral weiß) | 4011160464287 | 46428 |





30 Watt
2550 Lumen
4000 Kelvin



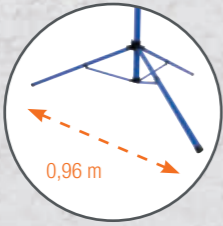
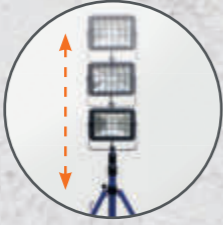
Slimline LED Strahler mit Stativ 30 W

- speziell entwickelte ORIGINAL SAMSUNG SMD LED: Lebensdauer über 50000 Stunden (85 lm/W)
- Farbwiedergabe: CRI > 80
- verstärktes Aluminiumdruckgussgehäuse in modernem Design
- robustes Schutzgitter
- 5 m Gummischlauchleitung H05RN-F 3G1,0 mit Schutzkontaktstecker
- Abstrahlwinkel LED: 120°
- maximale Höhe: 1,6 m
- Anschluss: 230 V / 50 – 60 Hz
- geprüft nach DIN EN 60598-1
- IP65: staubdicht und strahlwassergeschützt

| Modell | Lichtleistung | Farbtemperatur | EAN | Art.-Nr. |
|---------|----------------|-----------------------|---------------|----------|
| 30 Watt | ca. 2550 Lumen | 4000 K (neutral weiß) | 4011160464034 | 46403 |



2x 30 Watt
2x 2550 Lumen
4000 Kelvin



Slimline LED Strahler mit Stativ 2x 30 W

- speziell entwickelte ORIGINAL SAMSUNG SMD LED: Lebensdauer über 50000 Stunden (85 lm/W)
- Farbwiedergabe: CRI > 80
- verstärktes Aluminiumdruckgussgehäuse in modernem Design
- robustes Schutzgitter
- 5 m Gummischlauchleitung H05RN-F 3G1,0 mit Schutzkontaktstecker
- Abstrahlwinkel LED: 120°
- maximale Höhe: 1,8 m
- Anschluss: 230 V / 50 – 60 Hz
- geprüft nach DIN EN 60598-1
- IP65: staubdicht und strahlwassergeschützt

| Modell | Lichtleistung | Farbtemperatur | EAN | Art.-Nr. |
|------------|----------------|-----------------------|---------------|----------|
| 2x 30 Watt | ca. 5100 Lumen | 4000 K (neutral weiß) | 4011160464096 | 46409 |



10 Watt
850 Lumen
4000 Kelvin

80/120 Watt
6800/10200 Lumen
4000 Kelvin

20/50 Watt
1700/4250 Lumen
4000 Kelvin

Slimline LED Strahler

- speziell entwickelte ORIGINAL SAMSUNG SMD LED: Lebensdauer über 50000 Stunden (85 lm/W)
- Farbwiedergabe: CRI > 80
- extrem schmales, verstärktes Aluminiumdruckgussgehäuse in modernem Design
- Strahler schwenk- und arretierbar
- Abstrahlwinkel LED: 120°
- Anschluss: 230 V / 50-60 Hz
- geprüft nach DIN EN 60598-1
- IP65: staubdicht und strahlwassergeschützt



| Modell | Lichtleistung | Farbtemperatur | Anschlussleitung | EAN | Art.-Nr. |
|----------|-----------------|-----------------------|---|---------------|----------|
| 10 Watt | ca. 850 Lumen | 4000 K (neutral weiß) | ohne Zuleitung, Kabelführung für Leitungen bis 3G1,5 | 4011160464157 | 46415 |
| 20 Watt | ca. 1700 Lumen | 4000 K (neutral weiß) | 2 m Gummischlauchleitung H05RN-F 3G1,0 mit Schutzkontaktstecker | 4011160464256 | 46425 |
| 50 Watt | ca. 4250 Lumen | 4000 K (neutral weiß) | 2 m Gummischlauchleitung H05RN-F 3G1,0 mit Schutzkontaktstecker | 4011160464058 | 46405 |
| 80 Watt | ca. 6800 Lumen | 4000 K (neutral weiß) | 2 m Gummischlauchleitung H07RN-F 3G1,5 mit Schutzkontaktstecker | 4011160464805 | 46480 |
| 120 Watt | ca. 10200 Lumen | 4000 K (neutral weiß) | 2 m Gummischlauchleitung H07RN-F 3G1,5 mit Schutzkontaktstecker | 4011160464652 | 46465 |



200 Watt
17000 Lumen
4000 Kelvin

Slimline LED Strahler 200 W

- speziell entwickelte ORIGINAL SAMSUNG SMD LED: Lebensdauer über 50000 Stunden (85 lm/W)
- Farbwiedergabe: CRI > 80
- großes, massives Aluminiumdruckgussgehäuse
- Strahler schwenk- und arretierbar
- Abstrahlwinkel LED: 120°
- 2 m Gummischlauchleitung H07RN-F 3G1,5 mit Schutzkontaktstecker
- Anschluss: 230 V / 50-60 Hz
- geprüft nach DIN EN 60598-1
- IP65: staubdicht und strahlwassergeschützt

| Modell | Lichtleistung | Farbtemperatur | EAN | Art.-Nr. |
|----------|-----------------|-----------------------|---------------|----------|
| 200 Watt | ca. 17000 Lumen | 4000 K (neutral weiß) | 4011160469862 | 46986 |





Slimline LED Strahler mit Bewegungsmelder

- speziell entwickelte ORIGINAL SAMSUNG SMD LED: Lebensdauer über 50000 Stunden (85 lm/W)
- Farbwiedergabe: CRI > 80
- extrem schmales, verstärktes Aluminiumdruckgussgehäuse in modernem Design
- Strahler schwenk- und arretierbar
- Bewegungsmelder mit Erfassungsbereich von 120° und 1 m bis 8 m
- Dauerschaltung oder regelbar von 10 Sekunden bis 8 Minuten
- Dämmerungs- und Empfindlichkeitsschalter regelbar
- Abstrahlwinkel LED: 120°
- ohne Zuleitung, extra große Kabeleinführung aus Metall für Leitungen bis 3G1,5
- geprüft nach DIN EN 60598-1
- IP44: fremdkörper- und spritzwassergeschützt



| Modell | Lichtleistung | Farbtemperatur | EAN | Art.-Nr. |
|---------|----------------|-----------------------|---------------|----------|
| 10 Watt | ca. 850 Lumen | 4000 K (neutral weiß) | 4011160464164 | 46416 |
| 20 Watt | ca. 1700 Lumen | 4000 K (neutral weiß) | 4011160464072 | 46407 |
| 50 Watt | ca. 4250 Lumen | 4000 K (neutral weiß) | 4011160464089 | 46408 |



Optiline LED Strahler mit Bewegungsmelder

- LEDs mit einer Lebensdauer über 40000 Stunden (90 lm/W)
- Farbwiedergabe: CRI > 80
- Abstrahlwinkel LED: 100°
- schmales Aluminiumdruckgussgehäuse mit schwenk- und arretierbarer Befestigungshalterung
- mit 1 m Gummischlauchleitung H05RN-F 3G1,0 ohne Stecker
- Bewegungsmelder mit Erfassungsbereich von 100° und bis 8 m
- Anschluss: 220-240 V / 50 Hz
- geprüft nach DIN EN 60598-1
- IP44: fremdkörper- und spritzwassergeschützt



| Modell | Lichtleistung | Farbtemperatur | EAN | Art.-Nr. |
|---------|----------------|-----------------------|---------------|----------|
| 10 Watt | ca. 900 Lumen | 4000 K (neutral weiß) | 4011160463334 | 46333 |
| 20 Watt | ca. 1800 Lumen | 4000 K (neutral weiß) | 4011160463341 | 46334 |
| 50 Watt | ca. 4500 Lumen | 4000 K (neutral weiß) | 4011160463358 | 46335 |



Optiline LED Strahler

- LEDs mit einer Lebensdauer über 40000 Stunden (90 lm/W)
- Farbwiedergabe: CRI > 80
- Abstrahlwinkel LED: 100°
- schmales Aluminiumdruckgussgehäuse mit schwenk- und arretierbarer Befestigungshalterung
- mit 1 m Gummischlauchleitung H05RN-F 3G1,0 ohne Stecker
- Anschluss: 220-240 V / 50 Hz
- geprüft nach DIN EN 60598-1
- IP65: staubdicht und strahlwassergeschützt

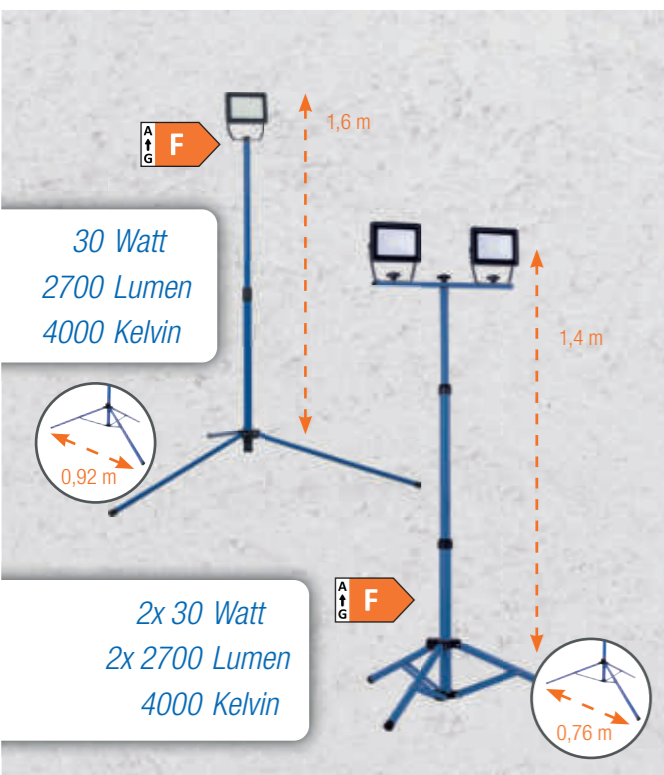


| Modell | Lichtleistung | Farbtemperatur | EAN | Art.-Nr. |
|----------|----------------|-----------------------|---------------|----------|
| 10 Watt | ca. 900 Lumen | 4000 K (neutral weiß) | 4011160463235 | 46323 |
| 20 Watt | ca. 1800 Lumen | 4000 K (neutral weiß) | 4011160463242 | 46324 |
| 50 Watt | ca. 4500 Lumen | 4000 K (neutral weiß) | 4011160463259 | 46325 |
| 100 Watt | ca. 9000 Lumen | 4000 K (neutral weiß) | 4011160463266 | 46326 |

Optiline mobile LED Arbeitsleuchten mit Stativ

- LEDs mit einer Lebensdauer über 40.000 Stunden (90 lm/W)
- Farbwiedergabe: CRI > 80
- Abstrahlwinkel LED: 100°
- schmales Aluminiumdruckgussgehäuse mit schwenk- und arretierbarer Befestigungshalterung
- pulverbeschichtetes Stativ, höhenverstellbar, zusammenklappbar
- mit 3 m Gummischlauchleitung H05RN-F 3G1,0 mit Schutzkontaktstecker
- Anschluss: 220-240 V / 50 Hz
- geprüft nach DIN EN 60598-1
- IP65: staubdicht und strahlwassergeschützt

| Modell | Lichtleistung | höhenverstellbar | EAN | Art.-Nr. |
|------------|-------------------|----------------------|---------------|----------|
| 30 Watt | ca. 2700 Lumen | von 0,73 m bis 1,6 m | 4011160463501 | 46350 |
| 2x 30 Watt | ca. 2x 2700 Lumen | von 0,63 m bis 1,4 m | 4011160463518 | 46351 |



Profi Stativ XXL mit Traverse
Art.-Nr. 46758



Profi Stativ XXL mit Traverse
Art.-Nr. 46758



Optiline mobile LED Arbeitsleuchten

- LEDs mit einer Lebensdauer über 40000 Stunden (90 lm/W)
- Farbwiedergabe: CRI > 80
- Abstrahlwinkel LED: 100°
- schmales Aluminiumdruckgussgehäuse mit schwenk- und arretierbarer Befestigungshalterung
- klappbares Gestell mit Isoliergriff
- mit 3 m Gummischlauchleitung H05RN-F 3G1,0 mit Schutzkontaktstecker
- Anschluss: 220-240 V / 50 Hz
- geprüft nach DIN EN 60598-1
- IP65: staubdicht und strahlwassergeschützt



| Modell | Lichtleistung | Farbtemperatur | EAN | Art.-Nr. |
|----------|-----------------|-----------------------|---------------|----------|
| 20 Watt | ca. 1800 Lumen | 4000 K (neutral weiß) | 4011160463402 | 46340 |
| 50 Watt | ca. 4500 Lumen | 4000 K (neutral weiß) | 4011160463419 | 46341 |
| 100 Watt | ca. 9000 Lumen | 4000 K (neutral weiß) | 4011160463426 | 46342 |
| 150 Watt | ca. 13500 Lumen | 4000 K (neutral weiß) | 4011160463433 | 46343 |

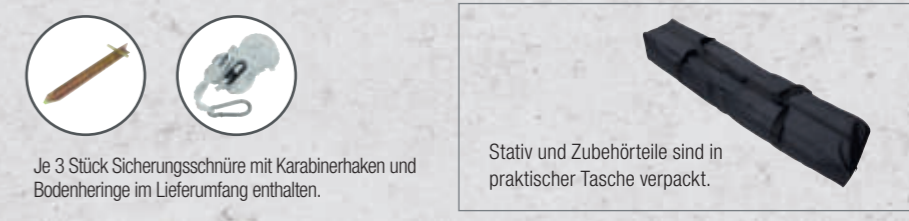
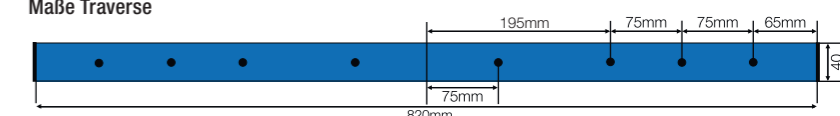


Profi Stativ XXL mit Traverse

- hohe Verarbeitungsqualität
- pulverbeschichtetes Eisenrohrgestell mit 5 Rohrelementen und Verstellerschrauben
- Stativ mit DIN-Zapfen und 820 mm langer Traverse mit DIN-Aufnahme zum schnellen Aufstecken und Sichern der Arbeitsleuchten auf dem Stativ
- Standbeine mit Fußkegeln für sehr gute Standfestigkeit
- inklusive 3 Sicherungsschnüre mit Karabinerhaken und 3 Bodenheringen zur Standsicherung
- max. 40 kg Tragkraft

| höhenverstellbar | EAN | Art.-Nr. |
|---------------------|---------------|----------|
| von 1,3 m bis 4,6 m | 4011160467585 | 46758 |

Maße Traverse



Je 3 Stück Sicherungsschnüre mit Karabinerhaken und Bodenheringe im Lieferumfang enthalten.

Stativ und Zubehörteile sind in praktischer Tasche verpackt.

Beschwerungssäcke für Stative

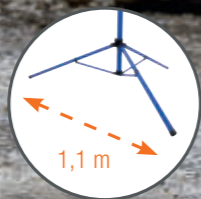


Set bestehend aus 3x Beschwerungssack, dient zur zusätzlichen Stabilisierung des Statives

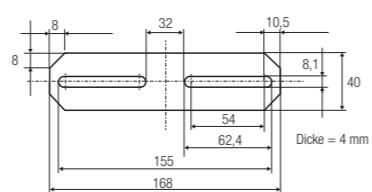
| EAN | Art.-Nr. |
|---------------|----------|
| 4011160467561 | 46756 |



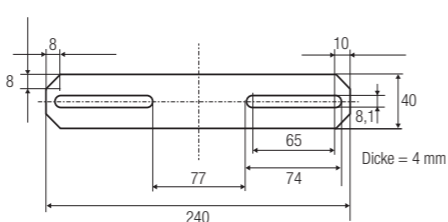
Profi Stativ mit Universaltraverse
Art.-Nr. 46750



Maße Aufnahme



Maße Universaltraverse



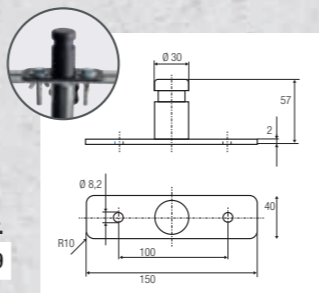
Profi Stativ mit Universaltraverse

- hohe Verarbeitungsqualität, verzinkte Oberfläche
- sehr gute Standfestigkeit durch dreibeiniges Gestell
- Stativ inklusive Aufnahme und Universaltraverse
- Adapter DIN-Zapfen Art.-Nr. 46759 kann optional dazubestellt werden.
- max. 7 kg Tragkraft

| höhenverstellbar | EAN | Art.-Nr. |
|-------------------|---------------|----------|
| von 1 m bis 2,6 m | 4011160467509 | 46750 |

Adapter DIN-Zapfen (optional)

- Adapterplatte, inklusive verzinktem DIN-Zapfen (nach DIN 14640) zur Befestigung auf Stativ
- Lochabstand Adapterplatte 100 mm
- Maße Adapterplatte: 150x40 mm



| optional | EAN | Art.-Nr. |
|--------------------|---------------|----------|
| Adapter DIN-Zapfen | 4011160467592 | 46759 |

Energyline XL LED Fluter für Großflächen

- zur Montage an **Kränen** für die Ausleuchtung von Großbaustellen
- zur **Befestigung auf Stativen** für den mobilen Einsatz
- im **Untertagebau** um Tunnel/Bergwerke auszuleuchten
- als Arbeitsbeleuchtung von **Baustellenfahrzeugen** auf Nachtbaustellen oder Untertage
- in **Lagerhallen** als Deckenbeleuchtung
- zur Außenbeleuchtung von **Laderampen**
- als Raumbelichtung in **der Industrie**
- auf dem **Sportplatz** oder im **Stadion** als Flutlicht



| Montagehöhe | Ø Lichtausbeute auf beleuchteter Fläche | | | beleuchtete Fläche |
|-------------|---|-------------|-------------|------------------------|
| | XL200 | XL600 | XL1000 | |
| 5 m | 608,6 Lux | 1825,79 Lux | 3042,98 Lux | 78,54 m ² |
| 10 m | 152,15 Lux | 456,45 Lux | 760,74 Lux | 152,15 m ² |
| 15 m | 67,62 Lux | 202,87 Lux | 338,11 Lux | 706,86 m ² |
| 20 m | 38,04 Lux | 114,11 Lux | 190,19 Lux | 1256,64 m ² |
| 25 m | 24,34 Lux | 73,03 Lux | 121,72 Lux | 1963,50 m ² |
| 30 m | 16,91 Lux | 50,72 Lux | 84,53 Lux | 2827,43 m ² |
| 40 m | 9,51 Lux | 28,53 Lux | 47,55 Lux | 5026,55 m ² |
| 50 m | 6,09 Lux | 18,26 Lux | 30,43 Lux | 7853,98 m ² |

Kegeldiagramm zur Lichtausbeute der Energyline XL Serie (Art.-Nr. 46211, 46212 und 46213)

* Bei unseren Angaben handelt es sich um theoretische Werte. Die Wahrnehmung der Helligkeit von Licht ist von Mensch zu Mensch individuell. Licht ist zudem stark abhängig von den Gegebenheiten der Umgebung wie z. B. der Beschaffenheit von Oberflächen oder von Farben, die das Licht streuen oder absorbieren können.

Technische Daten

- Premium Großflächenstrahler für robuste Anwendungen auf Baustellen
- mit robustem, verstellbarem Bügel für die Montage an Kränen etc. geeignet
- extrem schlagfestes Aluminiumgehäuse: IK08
- Polycarbonat-Streuscheibe mit Linsen für bessere Lichtverteilung
- besonders effiziente Wärmeableitung dank spezieller Oberflächenkonstruktion der Gehäuserückseite
- extrem langlebige Hochleistungs-LEDs mit einer Lebensdauer von über 60.000 Stunden
- Farbwiedergabe: CRI > 80
- Abstrahlwinkel: 90°
- 140 lm/W
- Anschluss: 230 V/50-60 Hz
- **IP66:** staub- und wasserdicht für die Verwendung im Außenbereich



Gehäuserückseite



Art.-Nr. 46213



Art.-Nr. 46212



Art.-Nr. 46211



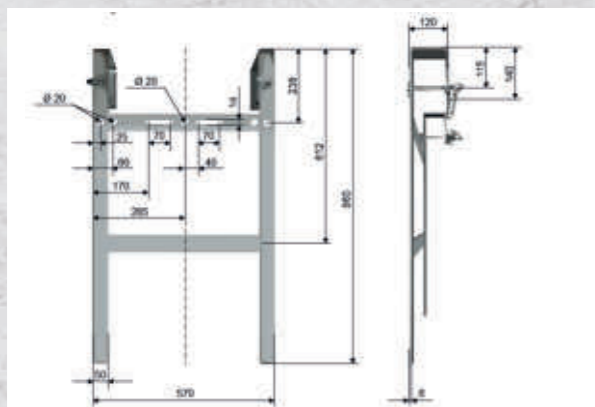
| Modell | Lichtleistung | Farbtemperatur | Ausführung | VPE | EAN | Art.-Nr. |
|-----------|-------------------|------------------------|---|-----|---------------|----------|
| 200 Watt | ca. 28.000 Lumen | 4.000 K (neutral weiß) | 4,5 m Gummischlauchleitung H07RN-F 3G1,5 mit Schutzkontaktstecker | 1 | 4011160462115 | 46211 |
| 600 Watt | ca. 84.000 Lumen | 4.000 K (neutral weiß) | 10 m Gummischlauchleitung H07RN-F 3G1,5 mit Schutzkontaktstecker | 1 | 4011160462122 | 46212 |
| 1000 Watt | ca. 140.000 Lumen | 4.000 K (neutral weiß) | 25 m Gummischlauchleitung H07RN-F 3G1,5 mit Schutzkontaktstecker | 1 | 4011160462139 | 46213 |

Kranhalterung für LED-Fluter „EnergyLine“

- Halterung zur sicheren Befestigung der LED-Fluter EnergyLine an Kränen.
- Material: Baustahl verzinkt, Stärke 6 mm.
- Abmessungen (HxBxT): 950 x 570 x 120 mm.
- Mit Sicherheitsklappsplinten 3,8 mm.



| Abmessungen | EAN | Art.-Nr. |
|--------------------|---------------|----------|
| 950 x 570 x 120 mm | 4011160462146 | 46214 |



Bestandteile des Sets:

1x EnergyTube XL 360° LED Fluter 200 W

(Art.-Nr. 46241)

1x Profi Stativ XXL mit Traverse

(Art.-Nr. 46758)



EnergyTube XL 200 W mit Profi Stativ XXL

EnergyTube XL 360° LED Fluter 200 W (Art.-Nr. 46241) in Schutztasche:

- zur rundum Ausleuchtung großer Flächen bis ca. 2400 m²
- Lichtleistung: ca. 30000 lm
- Farbtemperatur: 5000 K (neutral weiß)
- mit DIN-Zapfenaufnahme zur Montage auf Stativen mit DIN-Zapfen
- alternativ schnelles Aufhängen mittels Öse und Karabinerhaken möglich
- LED eingefasst in Schutzsäule aus Polycarbonat, extrem schlagfest IK10
- extrem langlebige Hochleistungs-LEDs mit einer Lebensdauer von über 50000 Stunden (150 lm/W)
- Farbwiedergabe: CRI > 80
- Abstrahlwinkel: 360°
- 7 m Gummischlauchleitung H07RN-F 3G1,5 mit Schutzkontaktstecker
- mit integriertem Thermoschutz
- Umgebende Betriebstemperatur: -15 °C bis + 40 °C
- Anschluss: 230 V / 50-60 Hz
- IP44: fremdkörper- und spritzwassergeschützt

Profi Stativ XXL mit Traverse (Art.-Nr. 46758):

- pulverbeschichtetes Eisenrohrgestell mit 5 Rohrelementen und Verstellerschrauben in praktischer Tasche
- Stativ mit DIN-Zapfen und 820 mm langer Traverse mit DIN-Aufnahme zum schnellen Aufstecken und Sichern der Arbeitsleuchten auf dem Stativ
- Standbeine mit Fußkegeln für sehr gute Standfestigkeit, einzeln teleskopierbar
- mit 3 Sicherungsschnüren mit Karabinerhaken und 3 Bodenheringen zur Standsicherung
- höhenverstellbar von 1,3 m bis 4,6 m
- max. 40 kg Tragkraft

EnergyTube XL ist in formstabiler Schutztasche verpackt.



Stativ und Zubehörteile sind in praktischer Tasche verpackt.



| Set | Bestandteile | EAN | Art.-Nr. |
|---------------|--|---------------|----------|
| ENERGY XL 200 | EnergyTube XL 360° LED Fluter 200 W und Profi Stativ XXL | 4011160198618 | 19861 |


Bestandteile des Sets:
1x EnergyTube XL 360° LED Fluter 500 W

(Art.-Nr. 46242)

1x Profi Stativ XXL mit Traverse

(Art.-Nr. 46758)


EnergyTube XL 500 W mit Profi Stativ XXL
EnergyTube XL 360° LED Fluter 500 W (Art.-Nr. 46242) in Schutztasche:

- zur rundum Ausleuchtung großer Flächen bis ca. 3200 m²
- Lichtleistung: ca. 70000 lm
- Farbtemperatur: 5000 K (neutral weiß)
- mit DIN-Zapfenaufnahme zur Montage auf Stativen mit DIN-Zapfen
- alternativ schnelles Aufhängen mittels Öse und Karabinerhaken möglich
- LED eingefasst in Schutzsäule aus Polycarbonat, extrem schlagfest IK10
- extrem langlebige Hochleistungs-LEDs mit einer Lebensdauer von über 50000 Stunden (140 lm/W)
- Farbwiedergabe: CRI > 80
- Abstrahlwinkel: 360°
- 7 m Gummischlauchleitung H07RN-F 3G1,5 mit Schutzkontaktstecker
- mit integriertem Thermoschutz
- Umgebende Betriebstemperatur: -15 °C bis + 40 °C
- Anschluss: 230 V / 50-60 Hz
- IP44: fremdkörper- und spritzwassergeschützt

Profi Stativ XXL mit Traverse (Art.-Nr. 46758):

- pulverbeschichtetes Eisenrohrgestell mit 5 Rohrelementen und Verstellerschrauben in praktischer Tasche
- Stativ mit DIN-Zapfen und 820 mm langer Traverse mit DIN-Aufnahme zum schnellen Aufstecken und Sichern der Arbeitsleuchten auf dem Stativ
- Standbeine mit Fußkegeln für sehr gute Standfestigkeit, einzeln teleskopierbar
- mit 3 Sicherungsschnüren mit Karabinerhaken und 3 Bodenheringen zur Standsicherung
- höhenverstellbar von 1,3 m bis 4,6 m
- max. 40 kg Tragkraft

EnergyTube XL ist in formstabiler Schutztasche verpackt.



Stativ und Zubehörteile sind in praktischer Tasche verpackt.



| Set | bestehend aus | EAN | Art.-Nr. |
|---------------|--|---------------|----------|
| ENERGY XL 500 | EnergyTube XL 360° LED Fluter 500 W und Profi Stativ XXL | 4011160198625 | 19862 |

Technische Daten

- Premium 360° LED Fluter zur rundum Ausleuchtung großer Flächen
- mit DIN-Zapfenaufnahme zur Montage auf Stativen mit DIN-Zapfen
- alternativ schnelles Aufhängen mittels Öse und Karabinerhaken möglich
- LED eingefasst in Schutzsäule aus Polycarbonat, extrem schlagfest IK10
- extrem langlebige Hochleistungs-LEDs mit einer Lebensdauer von über 50000 Stunden
- Farbwiedergabe: CRI > 80
- mit integriertem Thermoschutz
- Umgebende Betriebstemperatur: -15 °C bis + 40 °C
- Abstrahlwinkel: 360°
- Anschluss: 230 V/50-60 Hz
- geprüft nach DIN EN 60598-1
- **IP44:** fremdkörper- und spritzwassergeschützt


NEU
EnergyTube XL 360° LED FLUTER

- Premium 360° LED Fluter zur rundum Ausleuchtung großer Flächen bis ca. 2400 m²
- inklusive Schutztasche
- 150 lm/W

| Modell | Lichtleistung | Farbtemperatur | EAN | Art.-Nr. |
|----------|-----------------|-----------------------|---------------|----------|
| 200 Watt | ca. 30000 Lumen | 5000 K (neutral weiß) | 4011160462412 | 46241 |


EnergyTube XL 360° LED Fluter

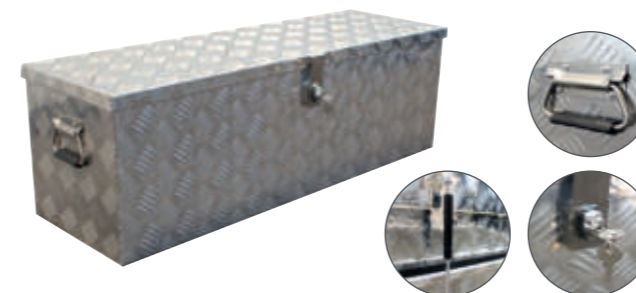
- Premium 360° LED Fluter zur rundum Ausleuchtung großer Flächen bis ca. 3200 m²
- inklusive Schutztasche
- 140 lm/W

| Modell | Lichtleistung | Farbtemperatur | EAN | Art.-Nr. |
|----------|-----------------|-----------------------|---------------|----------|
| 500 Watt | ca. 70000 Lumen | 5000 K (neutral weiß) | 4011160462429 | 46242 |

Transportkiste für EnergyTube XL

- passend für EnergyTube XL Fluter 200 W und 500 W
- stabiles, schützendes Gehäuse aus Aluminium-Riffelblech für sicheren Transport
- mit Schaumstoffeinlage und abschließbarem Deckel inkl. 2 Schlüssel
- gedämpftes Auf- und Zuklappen des Deckels dank Gasdruckfeder (ca. 80°)
- bewegliche Haltegriffe auf beiden Seiten für rutschfesten Halt beim Tragen

| Transportkiste für EnergyTube XL 200 W und 500 W | EAN | Art.-Nr. |
|--|---------------|----------|
| Abmessungen: 1000x320x320mm | 4011160462436 | 46243 |





Neue Klassifizierung der Energielabel bei Lichtquellen



Zum 1. September 2021 ist die Kennzeichnungspflicht von Lichtquellen mit neuen Energieeffizienzklassen in Kraft getreten. Seither werden alle unsere Beleuchtungsartikel mit Netzanschluss entsprechend ihrer technischer Daten in die Klassen A bis G eingestuft.

Wichtig: Mit Akku betriebene Produkte, Produkte ohne Leuchtmittel, Produkte mit Halogenleuchtmittel und Produkte ab 82.000 Lumen sind von der neuen Verordnung ausgeschlossen und werden in der neuen Klassifizierung nicht berücksichtigt. Daher gibt es für diese Produkte keine Energielabel.

Auf unserer Website finden Sie die neuen Energieeffizienzklassen und -label auf den jeweiligen Produktseiten der Beleuchtungsartikel neben der Artikelnummer. Klicken Sie auf das Symbol , um das Energielabel und das dazugehörige Produktdatenblatt herunterzuladen.

Symbol für die Energieeffizienzklasse eines Produktes in der Werbung.

Altes Label

Das Energielabel des Produktes 46429 nach der alten Kennzeichnungspflicht.

Neues Label

Beispiel für ein Energielabel des Produktes 46429 nach der neuen Kennzeichnungspflicht.

Dieses Label wird auf der Verpackung abgedruckt.

| Art.-Nr. as - Schwabe | Bezeichnung | Menge | EK-Preis |
|--------------------------|-------------|-------|----------|
| | | | |
| | | | |
| | | | |
| | | | |
| | | | |
| | | | |
| | | | |
| | | | |
| | | | |
| | | | |
| | | | |
| | | | |
| | | | |
| | | | |
| | | | |
| | | | |
| | | | |
| | | | |
| | | | |
| | | | |
| | | | |
| | | | |
| | | | |

| | |
|------------------|-----------------|
| Firma: _____ | Straße: _____ |
| Kundennr.: _____ | PLZ, Ort: _____ |
| Vorname: _____ | Telefon: _____ |
| Name: _____ | E-Mail: _____ |

Firmenstempel

Datum, Ort: _____

Unterschrift: _____

Aktionspaletten Licht 2023/2024

Bestellen, Lieferung empfangen, im Verkaufsraum aufstellen – fertig!

Profitieren Sie von unseren vorkonfektionierten Aktionspaletten mit verschiedenen mobilen Arbeitsleuchten für Profis und Handwerker.



«Handwerker» Palette

3x 46340 LED-Mobil-Strahler 20W „Optiline“
5x 46341 LED-Mobil-Strahler 50W „Optiline“
2x 46342 LED-Mobil-Strahler 100W „Optiline“
2x 46343 LED-Mobil-Strahler 150W „Optiline“
2x 46344 Optiline mobiler LED Strahler 24W
4x 46345 Optiline mobiler LED Strahler 45W
3x 46346 Optiline mobiler LED Strahler 80W

2x 46350 Optiline LED Arbeitsleuchte mit Stativ 30W
2x 46351 Optiline LED Arbeitsleuchte mit Stativ 2x30W
2x 46373 LED Lichtsäule 360° «CENTRA» 70W, 7000lm, 1,8m Kabel

Art.-Nr. 19856



«Profi» Palette

3x 46344 Optiline mobiler LED Strahler 24W
5x 46345 Optiline mobiler LED Strahler 45W
4x 46346 Optiline mobiler LED Strahler 80W
2x 46347 Optiline LED Arbeitsleuchte mit Stativ 2x30W
3x 46373 LED Lichtsäule 360° «CENTRA» 70W, 7000lm, 1,8m Kabel

4x 46410 Slimline mobiler LED Strahler 10W
4x 46426 Slimline mobiler LED Strahler 20W
2x 46428 Slimline mobiler LED Strahler 80W
3x 46429 Slimline mobiler LED Strahler 50W

Art.-Nr. 19855

OPTIONAL zu allen Paletten:

46371 LED Lichtsäule 360° 100W
46450 LED «Acculine Multi» 20W, 2600lm, Typ A1

46451 LED «Acculine Multi» 20W, 2600lm, Typ A2
46452 LED «Acculine Multi» 40W, 5500lm, Typ A1 + A2 +A3

«Mini» Palette

2x 46341 Optiline mobile Arbeitsleuchte 50W
2x 46342 Optiline mobile Arbeitsleuchte 100W
1x 46343 LED-Mobil-Strahler 150W „Optiline“
2x 46345 Optiline mobiler LED Strahler 45W
1x 46346 Optiline mobiler LED Strahler 80W
2x 46373 LED Lichtsäule 360° «CENTRA» 70W, 7000lm, 1,8m Kabel

Art.-Nr. 19857



**Ihr Partner für Strom und Licht
auf der Baustelle.**

as - Schwabe GmbH
Merkurstraße 10
D - 72184 Eutingen
Tel. +49 7457 9 48 53 0
info@as-schwabe.de
www.as-schwabe.de

Zu beziehen bei Ihrem Fachhändler: