



# 03PBTT



Qualificada pela E-REDES  
DMA-C62-807/N  
Edição 3



## PORTINHOLA PBT EQUIPADA



# 03PBTM 03PBTT

PORTINHOLA EQUIPADA MONOFÁSICA  
COM ISF00 E BASE NEUTRO SECCIONÁVEL

PORTINHOLA EQUIPADA TRIFÁSICA  
COM ISF00 E BASE NEUTRO SECCIONÁVEL

Montagem Interior, Exterior e Encastrada

03PBTM: 1 un x ISF1-00 T00  
03PBTT: 3 un x ISF1-00 T00

Efetuar furação conforme o  
desenho abaixo

Base Neutro T00 Seccionável

Fabricada de acordo  
com as normas:  
DMA-C62-807/N  
e EN61439

Corrente nominal:  
160A

Tensão nominal:  
03PBTM - 230V  
03PBTT - 400V

IP45 IK10

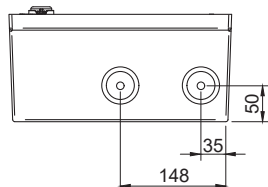
Classe II  
Isolamento

Preparada p/ fechadura  
tipo "Rónis" (20176459)  
e fechadura triangular  
ref.º AL 16FH9

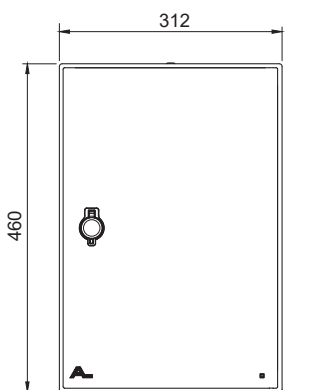
Ref.º do Invólucro vazio: 06PBT

Material caixa e porta: Poliéster reforçado a  
fibra de vidro auto-extinguível cinza RAL 7035

Material placa de montagem: ABS (ajustável em altura)



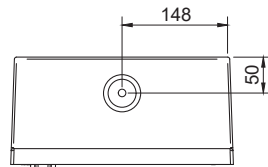
vista inferior



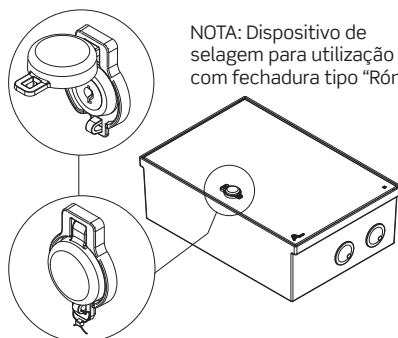
vista frontal



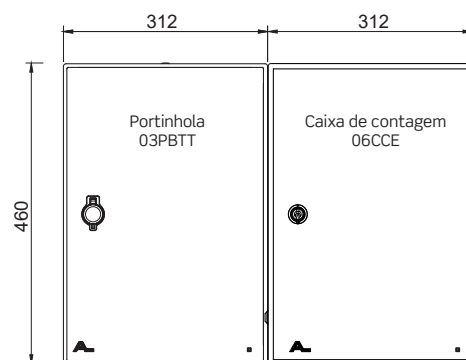
vista lateral  
esquerda



vista superior



NOTA: Dispositivo de  
selagem para utilização  
com fechadura tipo "Rónis"



Portinhola com a mesma altura e largura  
da Caixa de Contagem

FP-006G/1

PRÓDUTO FABRICADO  
E MONTADO EM PORTUGAL

Consulte a nossa gama completa  
de produtos em [www.al.pt](http://www.al.pt)



AL - Fábrica de Material Eléctrico, SA  
Zona Industrial Casal da Lebre  
Rua da Alemanha, Lote 6B  
2430-028 Marinha Grande  
Portugal

+351 244 572 280  
(chamada para rede fixa nacional)

geral@al.pt  
comercial@al.pt

[www.al.pt](http://www.al.pt)

