

# MARCATO 2.0

## 2019/2020



**DAS SCHWEBETÜREN-SCHRANKSYSTEM.  
FOLGT IHREM GESCHMACK. NICHT DER MASSE.**

**THE SLIDING DOOR WARDROBE SYSTEM.  
FOLLOW YOUR INSTINCTS. NOT THE CROWD.**

**LE SYSTÈME D'ARMOIRE À PORTES COULISSANTES.  
CONÇU EXCLUSIVEMENT À VOTRE GOÛT.**

**HET ZWEEFDEUR-KASTSYSTEEM.  
VOLGT UW SMAAK. NIET DE MASSA.**

**nolte**<sup>®</sup>  
MÖBEL

# MARCATO 2.0

DAS SCHWEBETÜREN-SCHRANKSYSTEM.  
FOLGT IHREM GESCHMACK. NICHT DER MASSE.

THE SLIDING DOOR WARDROBE SYSTEM.  
FOLLOW YOUR INSTINCTS. NOT THE CROWD.

LE SYSTÈME D'ARMOIRE À PORTES COULISSANTES.  
CONÇU EXCLUSIVEMENT À VOTRE GOÛT.

HET ZWEEFDEUR-KASTSYSTEEM.  
VOLGT UW SMAAK. NIET DE MASSA.

**FÜR ALLE, DIE IM SCHLAFZIMMER NICHT NUR LIEGEN, SONDERN AUCH SCHWEBEN WOLLEN.**  
 WHY LIE BACK WHEN YOU CAN SPREAD OUT AND FLOAT?  
 DÉDIÉ À TOUS CEUX POUR QUI LA CHAMBRE EST UN LIEU DE REPOS ET DE LÉGÈRETÉ.  
 VOOR IEDEREEN DIE IN DE SLAAPKAMER NIET ALLEEN WIL LIGGEN, MAAR OOK ZWEVEN.

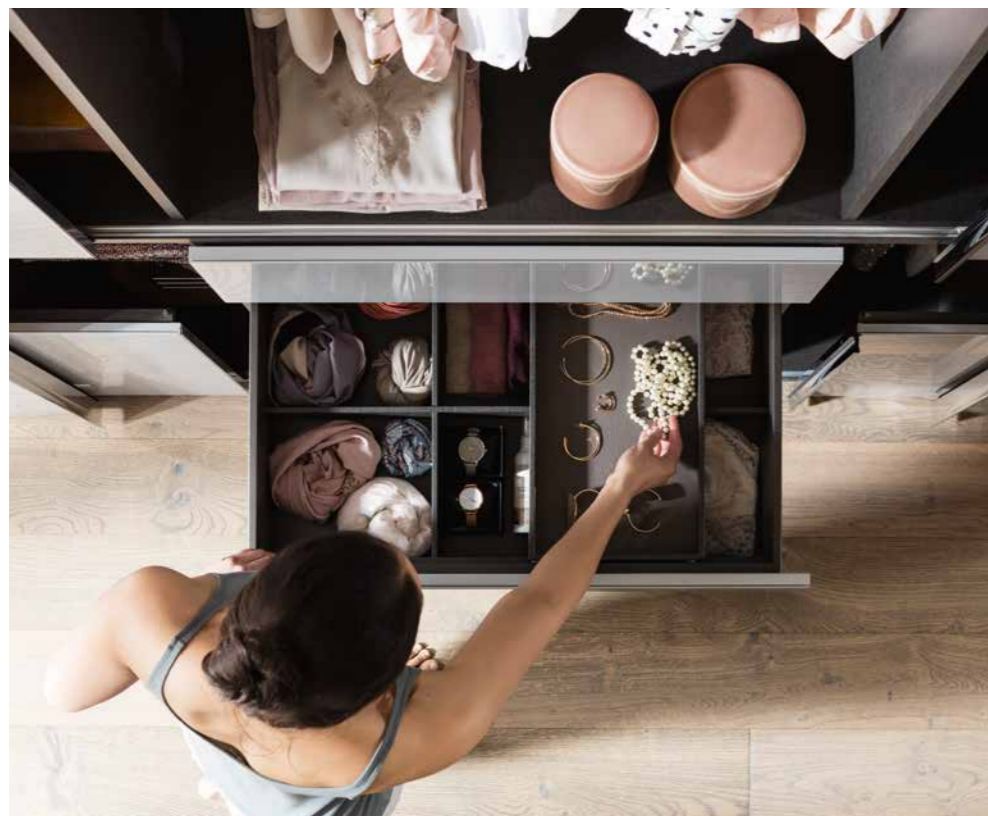


Panorama-Schwebetürenschränk mit 2 Schubkästen // Ausführung 1 // 4-türig // Breite 320 cm und Höhe 240 cm // Korpus: Seidengrau // Front: Glas Seidengrau // Griffleisten: Chrom // Bettanlage: CONCEPT ME 500

Sliding door panorama wardrobe with 2 drawers // version 1 // 4 doors // width 320 cm and height 240 cm // body: silk grey // front: glass silk grey // handle fittings: chrome // bed frame: CONCEPT ME 500

Armoire panorama à portes coulissantes avec 2 tiroirs // version 1 // 4 portes // largeur 320 cm et hauteur 240 cm // corps: gris soie // façade: verre gris soie // poignées: chrome // lit: CONCEPT ME 500

Panorama-zweefdeurkast met 2 laden // uitvoering 1 // 4 deuren // breedte 320 cm en hoogte 240 cm // romp: zijdegrijs // front: glas zijdegrijs // greeplijstjes: chroom // bed-combinatie: CONCEPT ME 500



Bei den Schubkästen heißt es finden statt suchen. Dank der Synchro-Stange lösen die Öffnungsmechanismen beider Führungen stets gleichzeitig aus. Das heißt: kein Verkanten der Schubkästen, noch bessere Laufeigenschaften und nahezu vollflächiger Auslösebereich auf der gesamten Front. Freuen Sie sich – denn hier reagiert alles auf Ihren sanften Fingerzeig.

Don't search, find – with intelligently organised drawers. The synchro-rod ensures that the opening mechanisms for both guides are always released at the same time. The result: perfectly aligned drawers and even smoother performance which can be triggered by pressing virtually anywhere on the front. Smile – everything responds to your lightest touch.

Ne cherchez plus, trouvez! Grâce à la tige de synchronisation, les mécanismes d'ouverture des deux guides des tiroirs sont actionnés simultanément. Résultat: un coulissement toujours parfaitement fluide et droit avec un déclenchement assuré en tous points de la façade. Votre armoire vous obéit au doigt et à l'œil.

In de laden zult u vinden, niet zoeken. Dankzij de synchro-stang reageren de openingsmechanismen van beide geleidingen altijd gelijktijdig. Dat betekent: de laden kantelen niet, nog betere loopeigenschappen en kunnen over vrijwel het volledige oppervlak worden bediend. Dit is mooi – hier reageert alles op een zachte aanraking.



Einscannen und Film ansehen.



Scan and watch the film!



Scanner le code et visualiser le film.



Scannen en de film bekijken!

**2 METER PURE ÜBERSICHT: HIMMEL, IST DAS EIN SCHÖNES PANORAMA!**  
**2 MÈTRES OF PURE PERSPECTIVE: WHAT A PANORAMA!**  
**2 MÈTRES DE PURE ORGANISATION: OH LA BELLE VUE!**  
**2 METER PUUR OVERZICHT: MIJN HEMEL, DAT IS EEN MOOI PANORAMA!**



Jetzt fällt die Auswahl für das morgendliche Styling wirklich leicht – dank intelligenter und übersichtlicher Inneneinrichtung. Kein Suchen, kein Reinstopfen, kein Knicken. Stattdessen wartet hinter Panorama-Schwebetüren und in edlen Schubladen: meterweise Platz für Ihre Lieblingsstücke.

Now it's really easy to choose your style for the day – thanks to clear and intelligent interior fittings. No searching, no stuffing, no bending. Just metres of space for your favourite clothes in refined drawers behind panoramic sliding doors.

Grâce à l'aménagement intérieur clair et intelligent, trouver sa tenue n'a jamais été aussi simple. Finis les vêtements fourrés sens dessus dessous et malmenés: vos affaires vous attendent soigneusement rangées derrière les portes coulissantes panorama et dans de jolis tiroirs. Chouchoutez-les avec tout l'espace qu'elles méritent!

Nu wordt de kledingkeuze 's morgens wel heel makkelijk – dankzij de intelligente en overzichtelijke binnendeeling. Niet meer zoeken, niet meer proppen, niet meer kreuken. In plaats daarvan staat er achter de panorama-zweefdeuren en in de stijlvolle laden meters ruimte voor uw favoriete kledingstukken klaar.

**GROSSE IDEEN AUF KLEINEM RAUM: DAS NENNEN WIR SMART LIVING.**  
**BIG IDEAS IN SMALL SPACES: WE CALL IT SMART LIVING.**  
**DE GRANDES IDÉES POUR LES PETITS ESPACES: BIENVENUE DANS LE SMART LIVING.**  
**GROTE IDEEËN OP DE KLEINSTE RUIJMTE: DAT NOEMEN WE SMART LIVING.**



Schwebetüren-Funktionsschrank mit seitlich integriertem Regal und innenliegendem Spiegel // Ausführung 2 // 2-türig // Breite 200 cm und Höhe 223 cm // Korpus: Polarweiß // Front: Weißglas // Griffleisten/Sprossen: Chrom.

Functional sliding door wardrobe with integrated shelf at the side and interior mirror // version 2 // 2 doors // width 200 cm and height 223 cm // body: polar white // front: white glass // handle fittings/lattice bars: chrome

Armoire fonctionnelle à portes coulissantes avec étagère de bout intégrée et miroir intérieur // version 2 // 2 portes // largeur 200 cm et hauteur 223 cm // corps: blanc polaire // façade: poolwit // front: witglas // poignées/baguettes: chrome

Functionele kast met zweefdeuren met aan de zijkant geïntegreerd rek en binnenliggende spiegel // uitvoering 2 // 2 deuren // breedte 200 cm en hoogte 223 cm // romp: poolwit // front: witglas // greeplijstjes/raamlijstjes: chrom.





Schwebetürenschränk // Ausführung 1 // 3-türig // Breite 300 cm und Höhe 240 cm // Korpus: Riviera-Eiche-Nb. // Front: Glas Seidengrau/Kristallspiegel // Griffleisten: Chrom // SONYO Bett // Nachtkommode: ALEGRO STYLE

Sliding door wardrobe // version 1 // 3 doors // width 300 cm and height 240 cm // body: imit. Riviera oak // front: glass silk grey/crystal mirror // handle fitments: chrome // SONYO bed // bedside chest: ALEGRO STYLE

Armoire à portes coulissantes // version 1 // 3 portes // largeur 300 cm et hauteur 240 cm // corps: imit. chêne Riviera // façade: verre gris soie/ miroir cristal // poignées: chrome // lit SONYO // chevet: ALEGRO STYLE

Zweefdeurkast // uitvoering 1 // 3 deuren // breedte 300 cm en hoogte 240 cm // romp: Riviera eiken imit. // front: glas zijdegrijs/kristallen spiegel // greeplijstjes: chrom // SONYO bed // nachtkastje: ALEGRO STYLE

**DESIGN KONFIGURATOR**  
DESIGN CONFIGURATOR  
PLANIFICATEUR DE CONCEPTION  
DESIGN CONFIGURATOR

**MIT WENIGEN KLICKS ZUM WUNSCHSCHRANK**

YOU'RE JUST A FEW CLICKS AWAY FROM YOUR DREAM WARDROBE

L'ARMOIRE DE VOS RÊVES EN QUELQUES CLICS

MET SLECHTS ENKELE KLIKS NAAR DE KAST VAN UW DROMEN



Einscannen und Ihren Lieblingsschränk konfigurieren.



Scannez le code QR et configurez l'armoire de vos rêves.



Scan and configure your favourite wardrobe.



Scannen en uw favoriete kast configureren.



Kommode: ALEGRO STYLE // Korpus: Riviera-Eiche-Nb. // Front: Glas Seidengrau // Griffleisten: Chrom  
Chest: ALEGRO STYLE // Body: imit. Riviera oak // Front: glass silk grey // handle fitments: chrome  
Commode: ALEGRO STYLE // Corps: imit. chêne Riviera // Façade: verre gris soie // poignées: chrome  
Commode: ALEGRO STYLE // Romp: Riviera eiken imit. // Front: glas zijdegrijs // greeplijstjes: chrom



**GUTE IDEEN PASSEN IN IHR ZUHAUSE. UND NICHT UMGEKEHRT.**  
**GOOD IDEAS FIT INTO YOUR HOME. NOT THE OTHER WAY ROUND.**  
**UNE BONNE IDÉE S'ADAPTE À VOTRE INTÉRIEUR, ET NON L'INVERSE.**  
**GOEDE IDEEËN PASSEN BIJ UW HUIS. EN NIET ANDERSOM.**

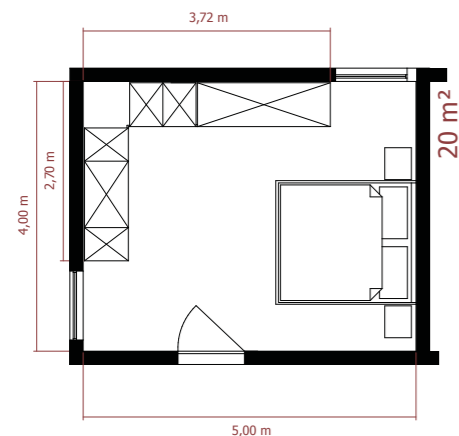


Hoch mal breit mal tief kann jeder!  
 Die Königsdisziplin sind aber Räume,  
 bei denen kreative Ideen gefragt sind.  
 Und da liegt die besondere Stärke  
 von Marcato 2.0. Ob rückseitige  
 oder seitliche Abschrägungen, Eck-  
 lösungen oder smarte Schrankkombi-  
 nationen aus Dreh- und Schwebetü-  
 relementen für bequemen Zugriff  
 bis in den letzten Winkel – hier passt  
 sich das System Ihrem Raum an. Und  
 nicht umgekehrt!

Anyone can do height x width x  
 depth! The supreme test comes  
 with rooms which demand creativity.  
 And this is where the strengths of  
 Marcato 2.0 become clear. From  
 sloping ceilings at the side or rear to  
 corner solutions and wardrobes that  
 combine hinged and sliding doors  
 for easy access to every corner – the  
 system adapts to your room. Not the  
 other way round.

Les beaux volumes ne posent pro-  
 blème à personne. En revanche, la  
 perle rare sait se distinguer dans les  
 espaces qui exigent de la créativité.  
 C'est justement le domaine de préci-  
 lection de Marcato 2.0. Sous-pente  
 arrière ou latérale, aménagement en  
 angle ou combinaison ingénieuse  
 d'armoires à portes battantes et  
 coulissantes pour un accès pratique  
 jusque dans les moindres recoins,  
 notre système s'adapte à votre pièce,  
 et non l'inverse!

Hoogte maal breedte maal diepte  
 kan iedereen! De koningsklasse zijn  
 echter de ruimten waarvoor creatieve  
 oplossingen nodig zijn. En precies  
 daar ligt de bijzondere kracht van  
 Marcato 2.0. Afschuind aan de  
 achterkant of aan de zijkant, hoek-  
 oplossingen of slimme kastcombi-  
 naties van draai- en zweefdeur-elemen-  
 ten voor gemakkelijke toegang tot  
 in de kleinste hoekjes – hier past het  
 systeem zich aan de ruimte aan.  
 En niet andersom!

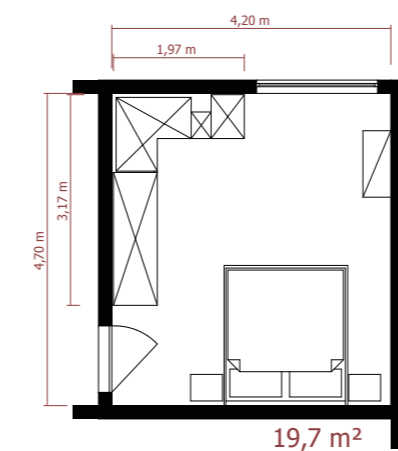


Eck-Kombination bestehend aus:  
 Schwebetürenschrack mit seitlich  
 integriertem Regal Breite 200 cm,  
 90°-Eckelement, Bücherregal mit  
 Schubkästen // Drehtürenelement  
 Breite 50 cm // Höhe 240 cm //  
 Ausführung 1 // Korpus: Polarweiß  
 // Front: Polarweiß // Griffleisten:  
 Chrom

Corner combination consisting of:  
 sliding door wardrobe with integrated  
 shelf at the side, width 200 cm,  
 90° corner unit, bookshelf with  
 drawers // hinged door unit, width  
 50 cm // height 240 cm // version 1 //  
 body: polar white // front: polar white  
 // handle fitments: chrome

Aménagement en angle composé de:  
 armoire à portes coulissantes avec  
 étagère de bout intégrée, largeur  
 200 cm, élément d'angle à 90°,  
 bibliothèque avec tiroirs // élément  
 à portes battantes, largeur 50 cm //  
 hauteur 240 cm // version 1 //  
 corps: blanc polaire // façade: blanc  
 polaire // poignées: chrome

Hoekcombinatie bestaande uit:  
 zweefdeurkast met aan de zijkant  
 geïntegreerd rek, breedte 200 cm,  
 90°-hoekelement, boekenkast met  
 laden // draaideurelement,  
 breedte 50 cm // hoogte 240 cm //  
 uitvoering 1 // romp: poolwit //  
 front: poolwit // greeplijstjes: chrom



**GUTE IDEEN PASSEN IN IHR ZUHAUSE. UND NICHT UMGEKEHRT.**  
**GOOD IDEAS FIT INTO YOUR HOME. NOT THE OTHER WAY ROUND.**  
**UNE BONNE IDÉE S'ADAPTE À VOTRE INTÉRIEUR, ET NON L'INVERSE.**  
**GOEDE IDEEËN PASSEN BIJ UW HUIS. EN NIET ANDERSOM.**



Eck-Kombination bestehend aus:  
 Falttürenelement Breite 100 cm,  
 seitlich abgeschrägt, Drehtürenelement  
 Breite 50 cm, Bücherregal,  
 Drehtürenelement mit Schubkästen  
 Breite 100 cm, 90°-Eckelement,  
 Schwebetürenschränk mit seitlich  
 integriertem Regal Breite 160 cm //  
 Höhe 240 cm // Ausführung 1 //  
 Korpus: Platin-Eiche-Nb. // Front:  
 Weißglas // Griffleisten: Chrom //  
 Bettanlage: CONCEPT ME 500 //  
 Nachtkommode: CONCEPT ME 700

Corner combination consisting of:  
 folding door unit, width 100 cm,  
 sloping side, hinged door unit,  
 width 50 cm, bookshelf, hinged door  
 unit with drawers, width 100 cm,  
 90° corner unit, sliding door ward-  
 robe with integrated shelf at the  
 side, width 160 cm // height 240 cm  
 // version 1 // body: imit. platinum  
 oak // front: white glass // handle  
 fitments: chrome // bed frame:  
 CONCEPT ME 500 // bedside chest:  
 CONCEPT ME 700

Aménagement en angle composé  
 de: élément à portes pliantes,  
 largeur 100 cm, avec découpe en  
 sous-pente latérale, élément à porte  
 battante, largeur 50 cm, bibliothèque,  
 élément à portes battantes avec  
 tiroirs, largeur 100 cm, élément  
 d'angle à 90°, armoire à portes  
 coulissantes avec étagère de bout  
 intégrée, largeur 160 cm // hauteur  
 240 cm // version 1 // corps: imit.  
 chêne platine // façade: verre blanc //  
 poignées: chrome // lit: CONCEPT  
 ME 500 // chevet: CONCEPT ME 700

Hoekcombinatie bestaande uit:  
 vouwdeurelement, breedte 100 cm,  
 met zijdelingse afschuining, draai-  
 deurelement, breedte 50 cm,  
 boekenkast, draaideurelement met  
 laden, breedte 100 cm, 90°-hoek-  
 element, zweefdeurkast met aan  
 de zijkant geïntegreerd rek, breedte  
 160 cm // hoogte 240 cm // uit-  
 voering 1 // romp: platina eiken imit. //  
 front: witglas // greeplijstjes: chroom //  
 bed-combinatie: CONCEPT ME 500 //  
 nachtkastje: CONCEPT ME 700



Eyecatcher und Zeichen  
 höchster Verarbeitungs-  
 qualität ist die umlaufende  
 Chromfassung der Schub-  
 kasten- und Türfronten.  
 Rechts: Problemlösung par  
 Excellence. Mehr Bedien-  
 komfort und besserer Zu-  
 griff unter den Dachschrä-  
 gen durch die großzügigen  
 zweiflügeligen Falttüren mit  
 weiter Öffnung.

The chrome surround for  
 the drawers and door fronts  
 is not just eye-catching –  
 it also underlines the  
 outstanding craftsmanship.  
 Right: Problem solving par  
 excellence. Easier to use,  
 better access to spaces  
 under sloping ceilings-large,  
 double leaf folding doors  
 open up the entire front.



Une finition de belle qualité  
 qui flatte le regard: la bordure  
 chromée des façades de  
 tiroirs et de portes. À droite:  
 la solution par excellence.  
 Confort d'utilisation et  
 accès optimisés dans les  
 sous-pentes grâce aux  
 portes pliantes à 2 vantaux  
 à ouverture large.

Blikvanger en kenmerkend  
 voor de hoogste kwaliteit  
 van de afwerking is de rond-  
 om lopende verchroomde  
 lijst op de laden en deuren.  
 Rechts: Probleemoplossing  
 par excellence. Hoger  
 bedieningscomfort en be-  
 tere toegang onder schuine  
 daken door de ruime vouw-  
 deuren met twee vleugels  
 die breed geopend kunnen  
 worden.



Ausführung 4B: Korpus und Bauchbinde: Sonoma-Eiche-Nb. // Front: Kristallspiegel/Weißglas // Griffleisten und Sprossen: Chrom

Version 4B: body and central belt: imit. Sonoma oak // front: crystal mirror/white glass // handle fitments and lattice bars: chrome

Version 4B: corps et partie centrale: imit. chêne Sonoma // façade: miroir cristal/verre blanc // poignées et baguettes: chrome

Uitvoering 4B: romp en decorband: Sonoma eiken imit. // front: kristallen spiegel/witglas // greeplijstjes en raamlijstjes: chroom



Ausführung 3: Korpus: Sonoma-Eiche-Nb. // Front: Sonoma-Eiche-Nb./ Kristallspiegel // Griffleisten und Sprossen: Alu matt

Version 3: body: imit. Sonoma oak // front: imit. Sonoma oak/crystal mirror // handle fitments and lattice bars: frosted aluminium

Version 3: corps: imit. chêne Sonoma // façade: imit. chêne Sonoma/ miroir cristal // poignées et baguettes: alu mat

Uitvoering 3: romp: Sonoma eiken imit. // front: Sonoma eiken imit./ kristallen spiegel // greeplijstjes en raamlijstjes: alu-mat

Ausführung 2: Korpus und Passepartout: Sonoma-Eiche-Nb. // Front: Weißglas // Griffleisten und Sprossen: Chrom // Passepartout inkl. LED-Beleuchtung

Version 2: body and passe partout: imit. Sonoma oak // front: white glass // handle fitments and lattice bars: chrome // passe partout incl. LED lighting

Version 2: corps et encadrement: imit. chêne Sonoma // façade: verre blanc // poignées et baguettes: chrome // encadrement avec éclairage LED

Uitvoering 2: romp en passe-partout: Sonoma eiken imit. // front: witglas // greeplijstjes en raamlijstjes: chroom // passe-partout incl. LED-verlichting



Ausführung 4B: Korpus, Bauchbinde und Passepartout: Sonoma-Eiche-Nb. // Front: Weißglas // Griffleisten und Sprossen: Chrom // Passepartout inkl. LED-Beleuchtung

Version 4B: body, central belt and passe partout: imit. Sonoma oak // front: white glass // handle fitments and lattice bars: chrome // passe partout incl. LED lighting

Version 4B: corps, partie centrale et encadrement: imit. chêne Sonoma // façade: verre blanc // poignées et baguettes: chrome // encadrement avec éclairage LED

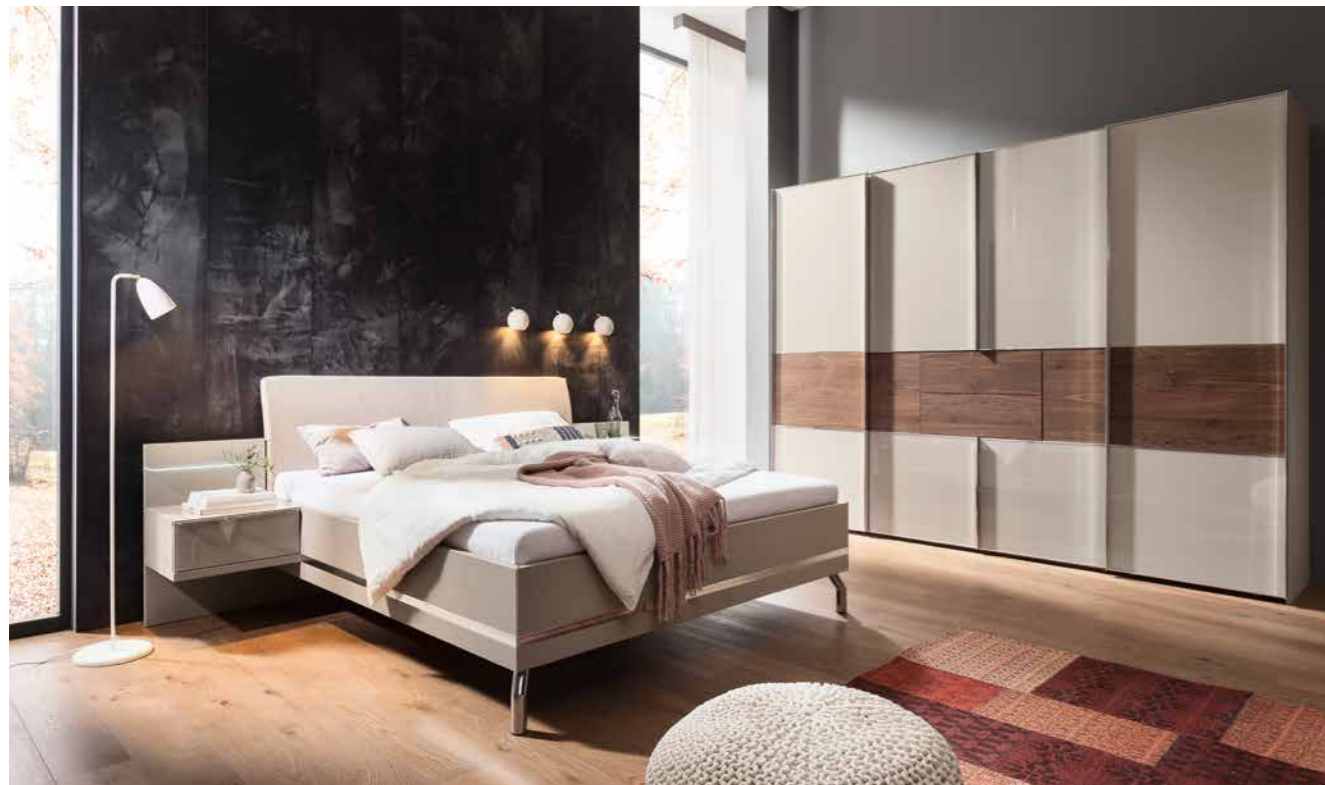
Uitvoering 4B: romp, decorband en passe-partout: Sonoma eiken imit. // front: witglas // greeplijstjes en raamlijstjes: chroom // passe-partout incl. LED-verlichting

**SCHIEBEN, DREHEN ODER FALTEN:  
SO ÖFFNET MAN RAUM FÜR EIGENE IDEEN.**

SLIDE, PULL OR FOLD:  
OPEN SPACES FOR YOUR OWN IDEAS.

PORTES COULISSANTES, BATTANTES OU PLIANTES:  
UNE INFINITÉ DE POSSIBILITÉS S'OUVRE À VOUS.

SCHUIVEN, DRAAIEN OF VOUWEN:  
ZO OPENT U DE RUIMTE VOOR UW EIGEN IDEEËN.

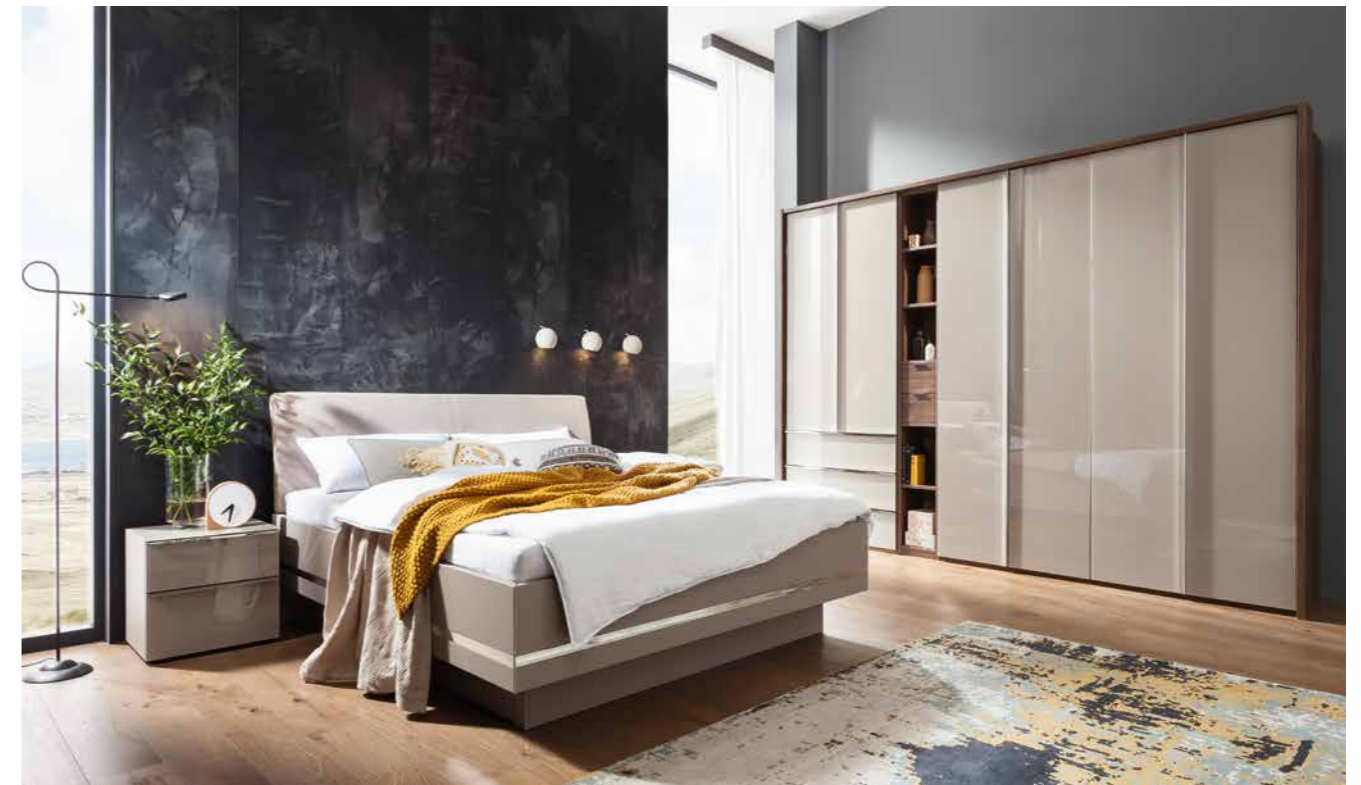


Schwebetüren-Panoramaschrank mit Synchronöffnung und 2 Schubkästen // Ausführung 4B // Breite 320 cm und Höhe 240 cm // 4-türig // Korpus: Terra matt // Front: Fangoglas // Bauchbinde: Macadamia-Nussbaum-Nb. // Griffleisten/Sprossen: Chrom // Bettanlage: CONCEPT ME 500

Sliding door panorama wardrobe with synchronous opening and 2 drawers // version 4B // width 320 cm and height 240 cm // 4 doors // body: frosted terra // front: fango glass // central belt: imit. macadamia nutwood // handle fitments/lattice bars: chrome // bed frame: CONCEPT ME 500

Armoire panorama à portes coulissantes avec ouverture synchronisée et 2 tiroirs // version 4B // largeur 320 cm et hauteur 240 cm // 4 portes // corps: terra mat // façade: verre Fango // partie centrale: imit. noyer macadamia // poignées/baguettes: chrome // lit: CONCEPT ME 500

Zweifdeur-panorama-kast met synchrone opening en 2 laden // uitvoering 4B // breedte 320 cm en hoogte 240 cm // 4 deuren // romp: terra mat // front: fangoglas // decorband: macadamia notenboom imit. // greeplijstjes/raamlijstjes: chroom // bed-combinatie: CONCEPT ME 500



Falttüren-Planungsschrank mit drei Schubkästen // Ausführung 1 // Breite 330 cm und Höhe 240 cm // 6-türig // Korpus: Macadamia-Nussbaum-Nb. // Front: Fangoglas // Passepartout und Regal mit 2er-Schubkastenset in Macadamia-Nussbaum-Nb. // Griffleisten: Chrom // Bett: CONCEPT ME 500 // Nachtkommode: CONCEPT ME 700

Folding door planning wardrobe with 3 drawers // version 1 // width 330 cm and height 240 cm // 6 doors // body: imit. macadamia nutwood // front: fango glass // passe partout and shelf unit with set of 2 drawers in imit. macadamia nutwood // handle fitments: chrome // bed: CONCEPT ME 500 // bedside chest: CONCEPT ME 700

Armoire composable à portes pliantes avec 3 tiroirs // version 1 // largeur 330 cm et hauteur 240 cm // 6 portes // corps: imit. noyer macadamia // façade: verre Fango // encadrement et bibliothèque avec set de 2 tiroirs en imit. noyer macadamia // poignées: chrome // lit: CONCEPT ME 500 // chevet: CONCEPT ME 700

Vouwdeur-planningskast met 3 laden // uitvoering 1 // breedte 330 cm en hoogte 240 cm // 6 deuren // romp: macadamia notenboom imit. // front: fangoglas // passe-partout en rek met laden (set met 2 st.) in macadamia notenboom imit. // greeplijstjes: chroom // bed: CONCEPT ME 500 // nachtkastje: CONCEPT ME 700



**OBERFLÄCHEN, DIE IHR ZUHAUSE GLÄNZEN LASSEN.**  
 SURFACES WHICH MAKE YOUR HOME SHINE.  
 DES SURFACES QUI SOULIGNENT L'ÉCLAT DE VOTRE INTÉRIEUR.  
 OPPERVLAKKEN DIE JE THUIS LATEN GLANZEN.

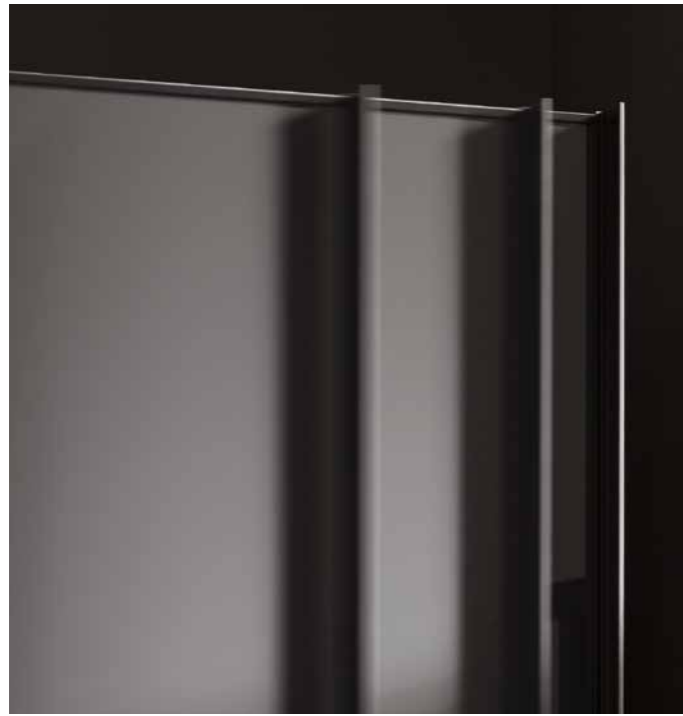


Schwebetüren-Funktionsschrank mit Bauchbinde und seitlich integrierter Garderobennische // Ausführung 4B // Breite 300 cm und Höhe 223 cm // 3-türig // Korpus: Sonoma-Eiche-Nb. // Front: Basaltglas/ Sonoma-Eiche-Nb. // Griffleisten/Sprossen und Beleuchtung 55: Chrom // Bett: CONCEPT ME 500

Functional sliding door wardrobe with central belt and integrated coat rack at the side // version 4B // width 300 cm and height 223 cm // 3 doors // body: imit. Sonoma oak // front: basalt glass/imit. Sonoma oak // handle fittings/lattice bars and lighting 55: chrome // bed frame: CONCEPT ME 500

Armoire fonctionelles à portes coulissantes avec niche pour penderie de bout intégrée // largeur 300 cm et hauteur 223 cm // version 4B // 3 portes // corps: imit. chêne Sonoma // façade: verre basalte/imit. chêne Sonoma // poignées/baguettes et éclairage 55: chrome // lit: CONCEPT ME 500

Functionele kast met zweefdeuren met decorband en aan de zijkant geïntegreerde garderobenis // breedte 300 cm en hoogte 223 cm // uitvoering 4B // 3 deuren // romp: Sonoma eiken imit. // front: basaltglas/Sonoma eiken imit. // greeplijstjes/raamlijstjes en verlichting 55: chroom // bed: CONCEPT ME 500



Einscannen und  
Film ansehen.



Scan and  
watch the film!



Scanner le code  
et visualiser le film.



Scannen en  
de film bekijken!

Hinter den großen Türen stecken bei Marcato 2.0 ganz große Innovationen. Die neue Generation der Beschlagstechnologie sorgt für butterweiches Gleiten und extrem leises Schließen – wie von selbst!

Some major innovations lie behind the generous doors of Marcato 2.0. State-of-the-art fittings technology guarantees that they slide like silk and close almost silently.

Les grandes portes de Marcato 2.0 dissimulent des innovations majeures. Notre nouvelle technologie de ferrure assure un coulissement d'une fluidité suprême et une fermeture tout en douceur, naturellement!

Achter de grote deuren zitten bij Marcato 2.0 heel grote innovaties. De nieuwe generatie technologie bij het beslag zorgt voor boterzacht glijden en extreem geruisloos sluiten – als vanzelf!

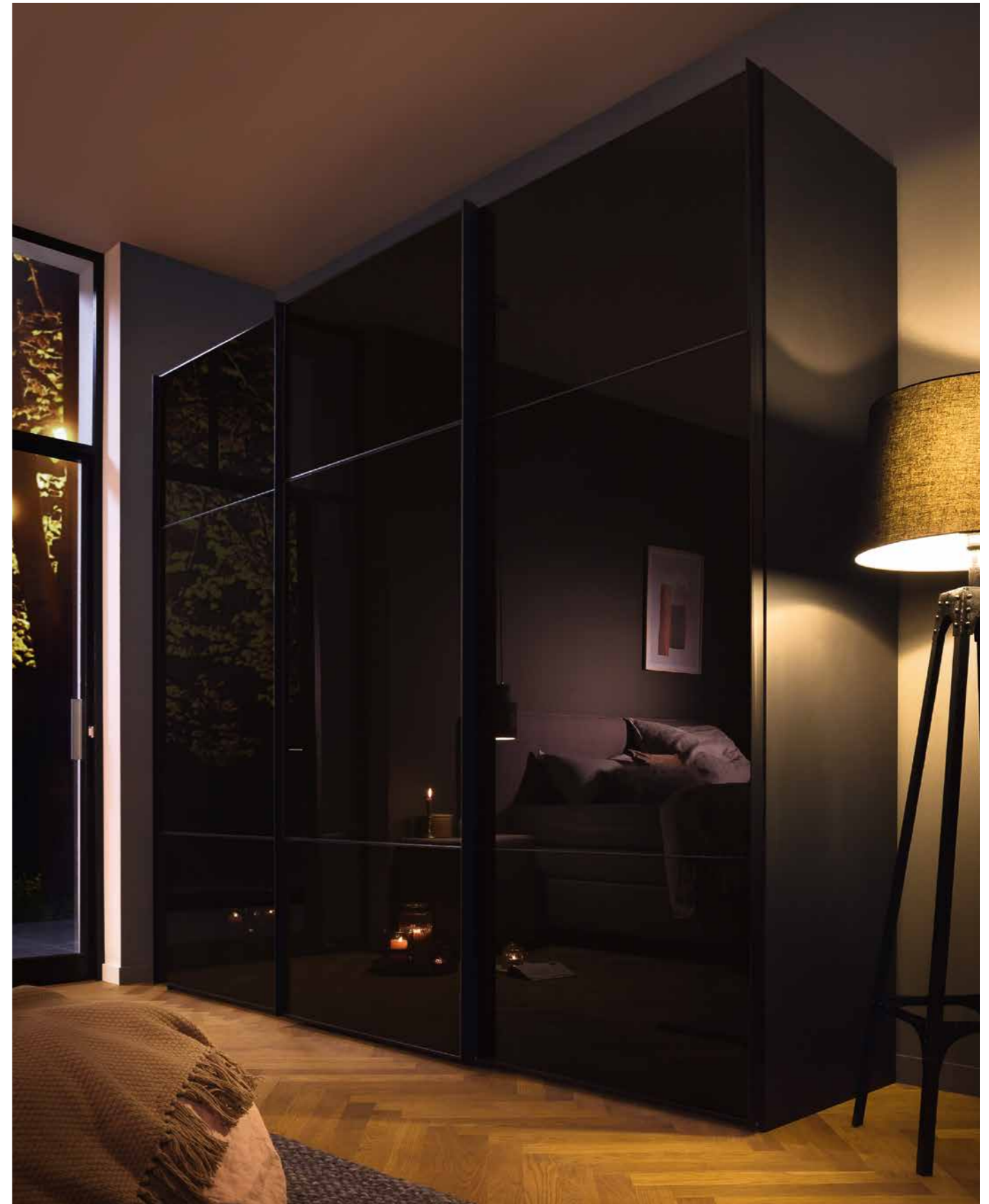


Nicht nur die Technik ist zum Verlieben. Auch die inneren Werte stimmen: von der Fächeraufteilung bis zur hochwertigen Leinentextur innerhalb der Schubkästen – hier stimmt jedes Detail.

The technology is just the start of this love affair. The inner values are also stylish and harmonious: from the compartment layout to the high quality linen texture of the drawer interiors. Every detail is perfect.

Au-delà de la technologie, vous adorerez ses qualités intérieures: de la disposition des étagères à la texture lin précieuse de la finition des tiroirs, chaque détail est impeccable.

Niet alleen de techniek is om verliefd op te worden. Ook de waarden binnenin kloppen: van de indeling in vakken tot en met de hoogwaardige linnenstructuur in de laden – hier klopt elk detail.



Schwebetürenschränk // Ausführung 3 // Breite 300 cm und Höhe 223 cm // 3-türig // Korpus: Basalt // Front: Basaltglas // Griffleisten und Sprossen: Schwarz

Sliding door wardrobe // version 3 // width 300 cm and height 223 cm // 3 doors // body: basalt // front: basalt glass // handle fittings and lattice bars: black

Armoire à portes coulissantes // version 3 // largeur 300 cm et hauteur 223 cm // 3 portes // corps: basalte // façade: verre basalte // poignées et baguettes: noir

Zweefdeurkast // uitvoering 3 // breedte 300 cm en hoogte 223 cm // 3 deuren // romp: basalt // front: basaltglas // greeplijstjes en raamlijstjes: zwart

**DER GROSSE SCHWARZE, FÜR DAS KLEINE SCHWARZE.**  
**BIG BLACK WARDROBE FOR THE LITTLE BLACK DRESS.**  
**UN GRAND ÉCRIN NOIR POUR VOTRE PETITE ROBE NOIRE.**  
**DE GROTE ZWARTE VOOR HET KLEINE ZWARTE.**



Dreh-Falttürenschränk mit Schubkästen // Ausführung 1 // Breite 300 cm und Höhe 240 cm // 6-türig // Korpus: Basalt // Front: Basaltglas // Griffleisten: Chrom

Hinged and sliding door wardrobe with drawers // version 1 // width 300 cm and height 240 cm // 6 doors // body: basalt // front: basalt glass // handle fitments: chrome

Armoire à portes battantes et pliantes avec tiroirs // version 1 // largeur 300 cm et hauteur 240 cm // 6 portes // corps: basalte // façade: verre basalte // poignées: chrome

Draai-voudeurkast met laden uitvoering 1 // breedte 300 cm en hoogte 240 cm // 6 deuren // romp: basalt // front: basaltglas // greeplijstjes: chroom



Volle 2 Meter Zugriff auf Ihre Kleidung – das nennt man freie Auswahl!

A full 2 metres of access to your clothing – that's freedom of choice!

Pas moins de 2 mètres d'ouverture sur vos vêtements: c'est ce qu'on appelle avoir toute latitude!

De volledige 2 meter toegang tot uw kleding – dat noemen we vrije keuze!



Dreh-Schwebetürenkombination // Ausführung 3 // Breite 300 cm und Höhe 240 cm // 4-türig // Korpus: Basalt // Front: Basaltglas // Griffleisten: Chrom

Combination of hinged and sliding door // version 3 // width 300 cm and height 240 cm // 4 doors // body: basalt // front: basalt glass // handle fitments: chrome

Combinaison de portes battantes et coulissantes // version 3 // largeur 300 cm et hauteur 240 cm // 4 portes // corps: basalte // façade: verre basalte // poignées: chrome

Draai-zweefdeurencombinatie // uitvoering 3 // breedte 300 cm en hoogte 240 cm // 4 deuren // romp: basalt // front: basaltglas // greeplijstjes: chroom

Ein ausgeklügeltes Lichtsystem, das mit nur einer Fernbedienung bis zu vier Lichtquellen ansteuert.

A sophisticated lighting system with a single remote controller for up to four light sources.

Un système d'éclairage ingénieux capable de commander jusqu'à quatre sources lumineuses avec une seule télécommande.

Een goed doordacht lichtstelsysteem dat tot vier lichtbronnen aanstuurt met één enkele afstands-bediening.



Auch als APP erhältlich. // Also available as APP. Également disponible en application smartphone. // Ook te krijgen als app.



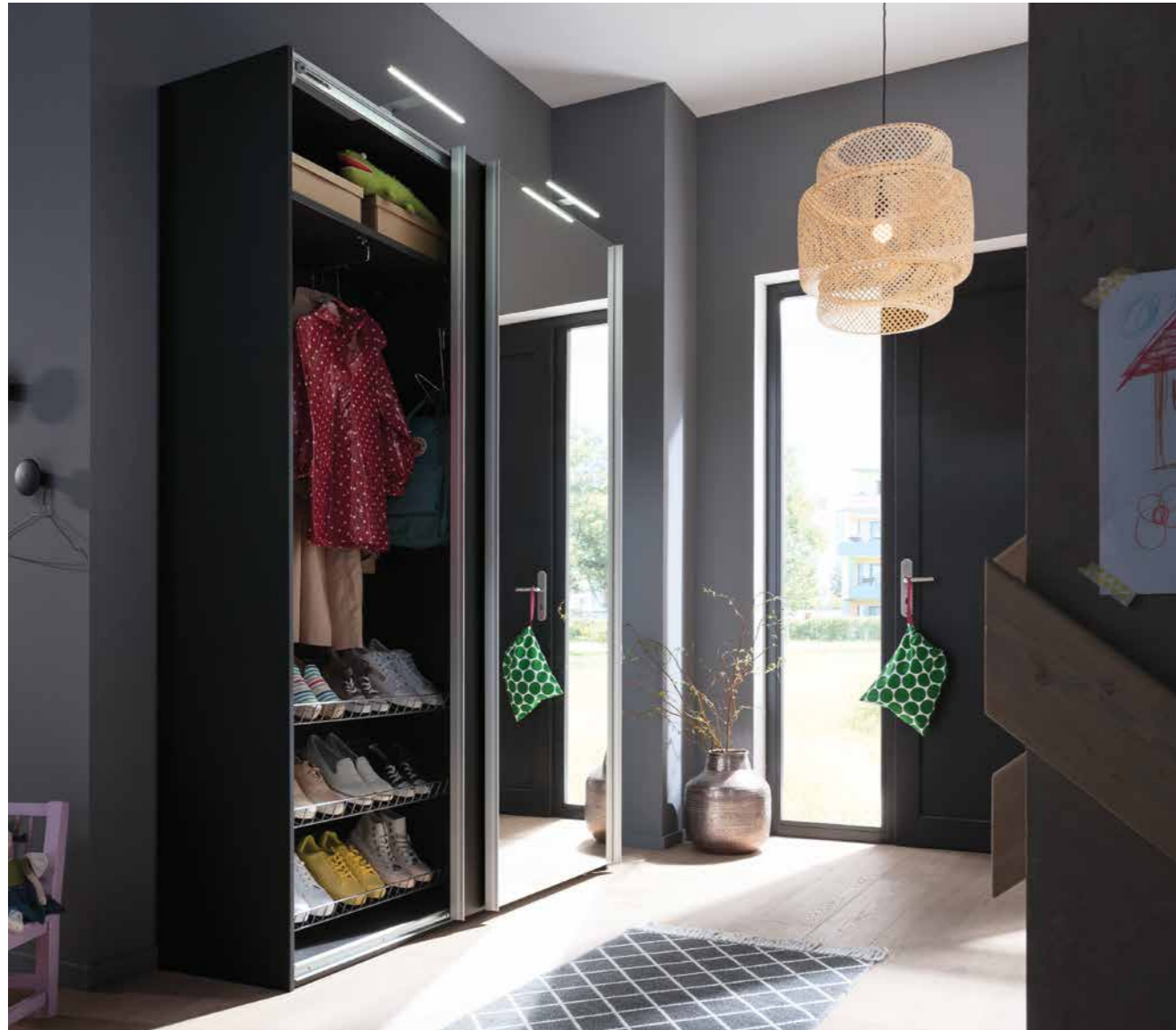
Ein schönes Detail: Die vertikale Lichtleiste entlang der Griffkante aus Chrom. Der Verbindungsstollen mit LED-Lichtband ist dimmbar und wird per Fernbedienung angesteuert.

Beautiful detail: the vertical light band along the chrome handle edge. The connecting panel with LED light bands is dimmable and operated by remote control.

Un détail brillant: la bande lumineuse verticale le long de la poignée chromée. La bande lumineuse LED du panneau de liaison est activable et variable par télécommande.

Een fraai detail: de verticale lichtstrip langs de verchromde greep. De verbindingsstol met LED-lichtband kan met behulp van een afstandsbediening worden geschakeld en gedimd.

**HEREINSPAZIERT, HIER IST ES SCHÖN.**  
**TAKE A LOOK AROUND, IT'S BEAUTIFUL.**  
**SOIGNEZ VOTRE ENTRÉE!**  
**KOM BINNEN, HET IS MOOI HIER.**

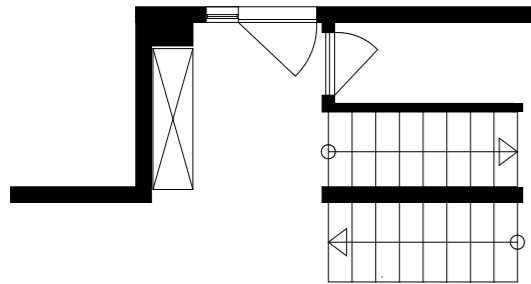


Schwebetürenschränk // Ausführung 1 // Breite 160 cm und Höhe 223 cm // 2-türig // Korpus: Basalt // Front: Basalt/Kristallspiegel // Griffleisten und Beleuchtung 107: Alu matt

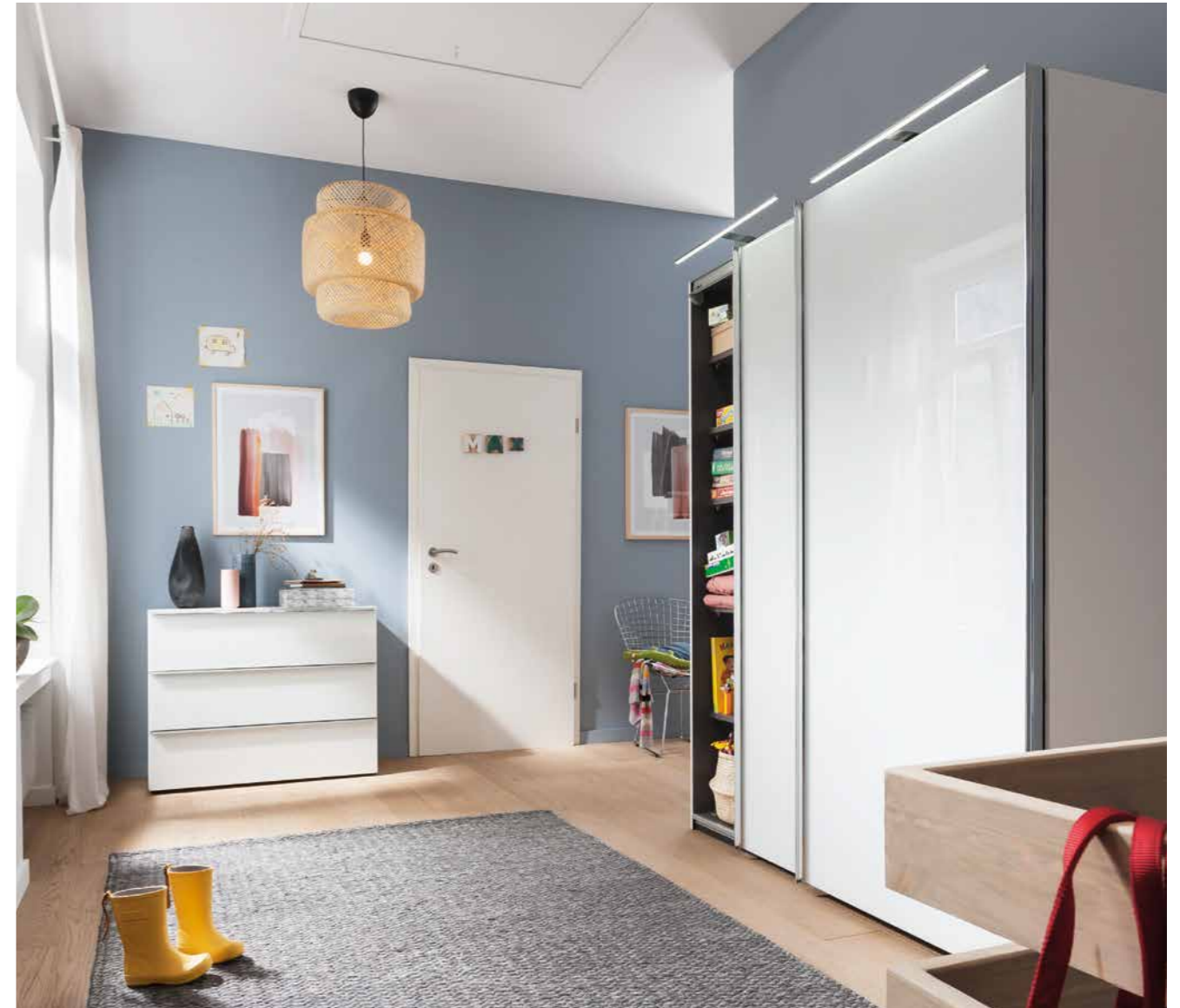
Sliding door wardrobe // version 1 // width 160 cm and height 223 cm // 2 doors // body: basalt // front: basalt/crystal mirror // handle fittings and lighting 107: frosted aluminium

Armoire à portes coulissantes // version 1 // largeur 160 cm et hauteur 223 cm // 2 portes // corps: basalte // façade: basalte/miroir cristal // poignées et éclairage 107: alu mat

Zweefdeurkast // uitvoering 1 // breedte 160 cm en hoogte 223 cm // 2 deuren // romp: basalt // front: basalt/kristallen spiegel // greeplijstjes en verlichting 107: alu-mat



**PLATZ DA. WO SONST KEINER IST.**  
**LET THERE BE SPACE! WHERE THERE USED TO BE NONE.**  
**CRÉEZ DE L'ESPACE LÀ OÙ IL N'Y EN A PAS.**  
**RUIJMTE. WAAR HET ANDERS VOL IS.**

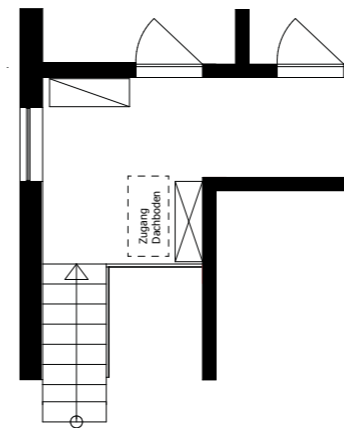


Schwebetürenschränk // Ausführung 1 // Breite 160 cm und Höhe 223 cm // 2-türig // Korpus: Polarweiß // Front: Weißglas // Griffleisten und Beleuchtung 107: Chrom // Kommode: CONCEPT ME 700

Sliding door wardrobe // version 1 // width 160 cm and height 223 cm // 2 doors // body: polar white // front: white glass // handle fittings and lighting 107: chrome // chest: CONCEPT ME 700

Armoire à portes coulissantes // version 1 // largeur 160 cm et hauteur 223 cm // 2 portes // corps: blanc polaire // façade: verre blanc // poignées et éclairage 107: chrome // commode: CONCEPT ME 700

Zweefdeurkast // uitvoering 1 // breedte 160 cm en hoogte 223 cm // 2 deuren // romp: poolwit // front: witglas // greeplijstjes en verlichting 107: chroom // commode: CONCEPT ME 700



### STECKBRIEF

- Schweb-, Dreh- und Falttürenschränke
- individuelle Schrankkonfigurationen mit allen Türvarianten, Oberflächen, Optiken und Maßen
- 3 Höhen (197/223/240 cm)
- 9 Breiten (160 bis 400 cm)
- 2 Tiefen (51/69 cm)
- 4 Farben der Griffleisten und Sprossen
- 2 Innendekore (Leinenoptik Twist und Birke-Nb.)
- Dreh- und Falttürenschränke endlos planbar
- Maßanfertigung (Kürzungen, Abschrägungen)
- Eck-Lösungen
- passende Kommoden- und Bettssysteme

### PORTRAIT

- Armoires à portes coulissantes, battantes et pliantes
- Configurations d'armoires personnalisées avec toutes les variantes de portes, surfaces, finitions et dimensions
- 3 hauteurs (197/223/240 cm)
- 9 largeurs de 160 à 400 cm
- 2 profondeurs (51/69 cm)
- 4 teintes de poignées et baguettes
- 2 finitions intérieures (Aspect lin Twist et Imit. bouleau)
- Portes battantes et pliantes – configurables à l'infini
- Fabrication sur mesure (découpes en largeur ou sous-pentes)
- Aménagements en angle
- Systèmes de commodes et de lits assortis

### PROFILE

- Sliding door, hinged door and folding door wardrobes
- Individual wardrobe configurations with all door types, surfaces, designs and dimensions
- 3 heights (197/223/240 cm)
- 9 widths (160 to 400 cm)
- 2 depths (51/69 cm)
- Handle fitments and lattice bars in 4 colours
- 2 interior finishes (twist linen look and imitationbirch)
- Hinged and folding doors – unlimited customisable
- Customisation (reductions, sloping ceilings)
- Corner solutions
- Matching chest and bed systems

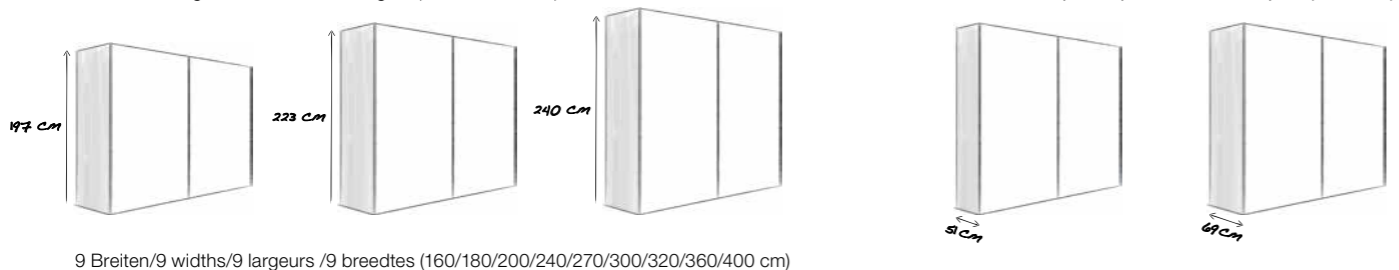
### BESCHRIJVING

- Zweefdeur-, draaideur- en vouwdeurkasten
- Individuele kastconfiguraties met alle deurvarianten, oppervlakken, designs en afmetingen
- 3 hoogtes (197/223/240 cm)
- 9 breedtes van 160 tot 400 cm
- 2 dieptes (51/69 cm)
- 4 kleuren van de greep- en raamlijstjes
- 2 binnendecors (Linnenoptiek Twist und berkenimit.)
- Draai- en vouwdeuren onbegrensd planbaar
- Vervaardiging op maat (kortingen, afschuiningen)
- Hoekoplossingen
- Passende commode- en bedsystemen

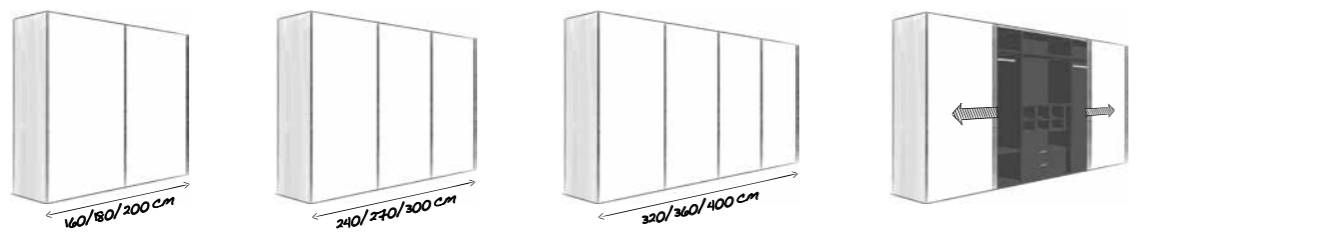


**SCHWEBETÜRENSCHRÄNKE**    **SLIDING DOOR WARDROBES**    **ARMOIRES À PORTES COULISSANTES**    **ZWEEFDEURKASTEN**

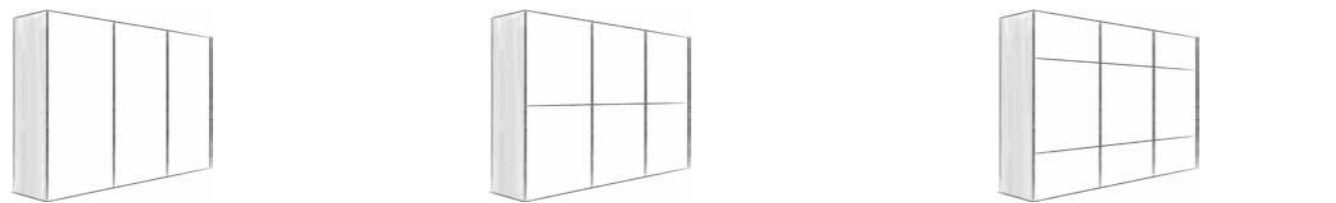
**Maße**    **Dimensions**    **Dimensions**    **Afmetingen**  
 3 Höhen/3 heights/3 hauteurs/3 hoogtes (197/223/240 cm)    2 Tiefen/2 depths/2 profondeurs/2 dieptes (51/69 cm)



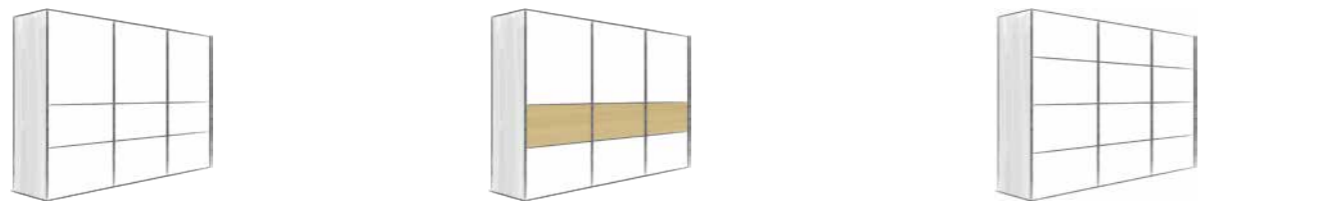
9 Breiten/9 widths/9 largeurs /9 breedtes (160/180/200/240/270/300/320/360/400 cm)



**Frontausführungen**    **Front versions**    **Types de façade**    **Frontuitvoeringen**

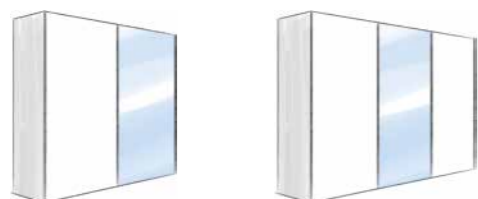


- 1 // Front ohne Sprossen  
1 // Front without lattice bars  
1 // Façade sans baguettes  
1 // Front zonder raamlijstjes
- 2 // Front mit 3 Sprossen  
2 // Front with 3 lattice bars  
2 // Façade avec 3 baguettes  
2 // Front met 3 raamlijstjes
- 3 // Front mit 4 Sprossen  
3 // Front with 4 lattice bars  
3 // Façade avec 4 baguettes  
3 // Front met 4 raamlijstjes



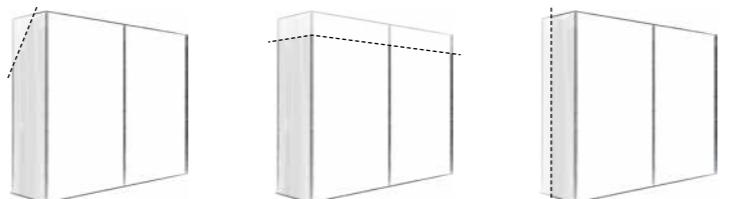
- 4A // Front mit 4 Sprossen  
4A // Front with 4 lattice bars  
4A // Façade avec 4 baguettes  
4A // Front met 4 raamlijstjes
- 4B // Front mit 4 Sprossen und Bauchbinde  
4B // Front with 4 lattice bars and central belt  
4B // Façade avec 4 baguettes es et partie centrale  
4B // Front met 4 raamlijstjes en decorband
- 5 // Front mit 5 Sprossen  
5 // Front with 5 lattice bars  
5 // Façade avec 5 baguettes  
5 // Front met 5 raamlijstjes

**Spiegelfronten // Mirrored fronts**  
**Façades miroir // Spiegelfronten**



Spiegeltüren in den Ausführungen 1, 2, 3, 5  
Mirrored doors in versions 1, 2, 3, 5  
Portes miroir dans les versions 1, 2, 3, 5  
Spiegeldeuren in de uitvoeringen 1, 2, 3, 5

**Maßanfertigung // Customisation**  
**Fabrication sur mesure // Vervaardiging op maat**



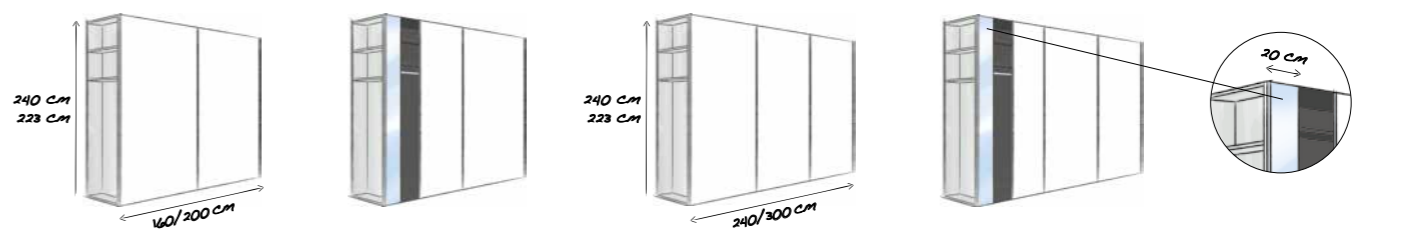
Rückseitige Abschrägung  
Back slope  
Sous-pente arrière  
Achterzijdige afschuining

Höhenkürzung  
Reduced height  
Découpe en hauteur  
Hoogteverkorting

Tiefenkürzung  
Reduced depth  
Découpe en profondeur  
Diepteverkorting

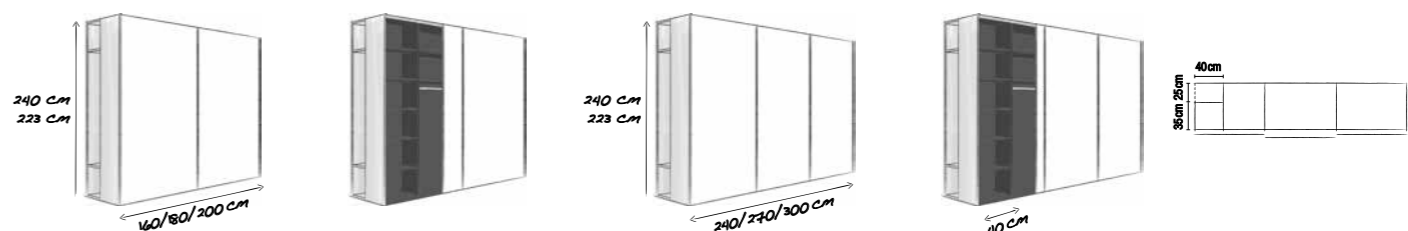
**FUNKTIONSSCHRÄNKE**    **FUNCTIONAL WARDROBES**    **ARMOIRES FONCTIONNELLES**    **FUNCTIELE KASTEN**

**20er-Außenregal/20er Spiegelpaneel** 2 Höhen: 223/240 cm // 4 Breiten: 160/200/240/300 cm // Tiefe: 69 cm  
**20 cm exterior shelf and 20 cm mirror panel** 2 heights 223/240 cm // 4 widths: 160/200/240/300 cm // depth: 69 cm  
**Étagère de bout de 20 cm et panneau miroir de 20 cm** 2 hauteurs 223/240 cm // 4 largeurs: 160/200/240/300 cm // profondeur: 69 cm  
**20 cm breed buitenrek en 20 cm breed spiegelpaneel** 2 hoogtes 223/240 cm // 4 breedtes: 160/200/240/300 cm // diepte: 69 cm



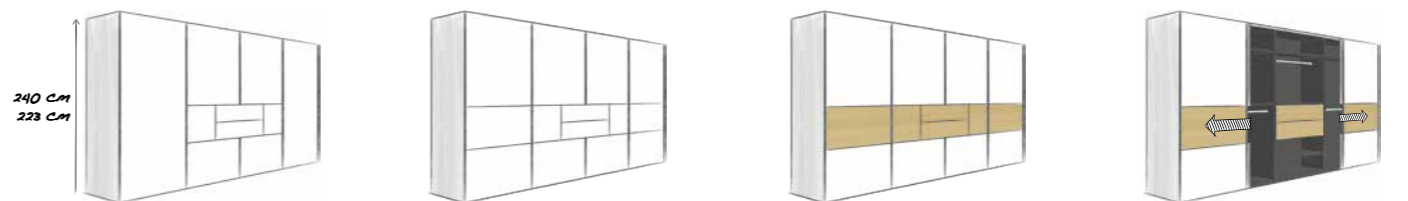
in Ausführung 1 bis 5 erhältlich    Available in versions 1 to 5    Disponible en version 1 à 5    leverbaar in uitvoeringen 1 t/m 5

**Garderobennische/40er Wäschefach** 2 Höhen: 223/240 cm // 6 Breiten: 160/180/200/240/270/300 cm // Tiefe: 69 cm  
**Integrated coat rack and 40 cm linen compartment** 2 heights: 223/240 cm // 6 widths: 160/180/200/240/270/300 cm // depth: 69 cm  
**Niche pour penderie et étagère de 40 cm** 2 hauteurs: 223/240 cm // 6 largeurs: 160/180/200/240/270/300 cm // profondeur: 69 cm  
**Garderobenis en 40 cm breed vak met legplanken** 2 hoogtes: 223/240 cm // 6 breedtes: 160/180/200/240/270/300 cm // diepte: 69 cm



in Ausführung 1 bis 5 erhältlich    Available in versions 1 to 5    Disponible en version 1 à 5    leverbaar in uitvoeringen 1 t/m 5

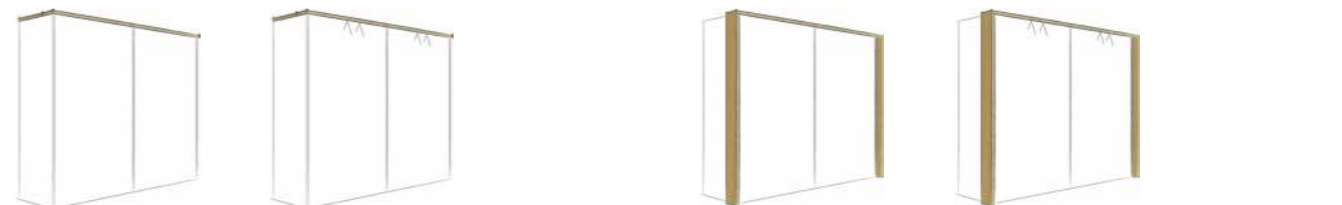
**Panoramaschrank mit Synchronöffnung und 2 Schubkästen** 2 Höhen: 223/240 cm // 3 Breiten: 320/360/400 cm // Tiefe: 69 cm  
**Panorama wardrobe with synchronous opening and 2 drawers** 2 heights: 223/240 cm // 3 widths: 320/360/400 cm // depth: 69 cm  
**Armoire panorama avec ouverture synchronisée et 2 tiroirs** 2 hauteurs: 223/240 cm // 3 largeurs: 320/360/400 cm // profondeur: 69 cm  
**Panorama-kast met synchrone opening en 2 laden** 2 hoogtes: 223/240 cm // 3 breedtes: 320/360/400 cm // diepte: 69 cm



- 1 // Front ohne Sprossen  
1 // Front without lattice bars  
1 // Façade sans baguettes  
1 // Front zonder raamlijstjes
- 4A // Front mit 4 Sprossen  
4A // Front with 4 lattice bars  
4A // Façade avec 4 baguettes  
4A // Front met 4 raamlijstjes
- 4B // Front mit 4 Sprossen und Bauchbinde  
4B // Front with 4 lattice bars and central belt  
4B // Façade avec 4 baguettes et partie centrale  
4B // Front met 4 raamlijstjes en decorband

in Ausführung 1, 4A und 4B erhältlich    Available in versions 1, 4A and 4B    Disponible en version 1, 4A et 4B    leverbaar in uitvoeringen 1, 4A en 4B

**Profilkranz und Passepartout**    **Pelmet and passe partout**    **Corniche et encadrement**    **Profielkranz en passe-partout**



Version 1 Profilkranz  
Version 1 Pelmet  
Version 1 Corniche profilée  
Version 1 Profielkranz

Version 2 Profilkranz mit LED-Beleuchtung  
Version 2 Pelmet with LED lighting  
Version 2 Corniche avec éclairage LED  
Version 2 Profielkranz met LED-verlichting

Version 3 Passepartout  
Version 3 Passe partout  
Version 3 Encadrement  
Version 3 Passe-partout

Version 4 Passepartout mit LED-Beleuchtung  
Version 4 Passe partout with LED lighting  
Version 4 Encadrement avec éclairage LED  
Version 4 Passe-partout met LED-verlichting



**DREH- UND FALTÜRENSCHRÄNKE**   **HINGED AND FOLDING DOOR WARDROBES**   **ARMOIRES À PORTES BATTANTES ET PLIANTES**   **DRAAI- EN VOUWDEURKASTEN**

**Planungslogik**   **Planning logic**   **Logique de planification**   **Planningsysteem**

Endlos planbar // Unlimited customizable  
Configurable à l'infini // Onbegrensd planbaar

**Maße**   **Dimensions**   **Dimensions**   **Afmetingen**

3 Höhen/3 heights /3 hauteurs/3 hoogtes (197/223/240 cm)   **Tiefe/depth/profondeur/diepte** (62 cm)

Breiten Drehtüren/Hinged door widths/  
Largeur des portes battantes/Breedte draaideuren (50/100 cm)

Breiten Falttören/Folding door widths/  
Largeur des portes pliantes/Breedte vouwdeuren (100/200 cm)

**Spezialelemente**   **Special units**   **Éléments spéciaux**   **Speciale elementen**

Anbau-Garderobe   Regal   2er-Set Schubkästen für Regal   45°-Eckelement   45°-Eckelement   90° Eckelement  
 Extention coat rack   Shelf unit   Set of 2 drawers for shelf unit   45° corner unit   45° corner unit   90° corner unit  
 Penderie juxtaposable   Bibliothèque   Set de 2 tiroirs pour bibliothèque   Élément d'angle à 45°   Élément d'angle à 45°   Élément d'angle à 90°  
 Bijzetkastok   Rek   Set met 2 st. laden voor het rek   45°-Hoekelement   45°-Hoekelement   90°-Hoekelement

**Maßanfertigung**   **Customisation**   **Fabrication sur mesure**   **Vervaardiging op maat**

Breitenkürzung   **Reduced width**   **Découpe en largeur**   Breedteverkorting  
 Höhenkürzung   **Reduced height**   **Découpe en hauteur**   Hoogteverkorting  
 Tiefenkürzung   **Reduced depth**   **Découpe en profondeur**   Diepteverkorting  
 Seitliche Abschrägung   **Side slope**   **Découpe sous-pente latérale**   Zijdellingse afschuining  
 Rückseitige Abschrägung   **Back slope**   **Sous-pente arrière**   Achterzijdige afschuining  
 Rückseitiger Ausschnitt   **Back cut-out**   **Découpe arrière**   Achterzijdige uitsparing

**Frontausführungen**   **Front versions**   **Types de façade**   **Frontuitvoeringen**

1 // Front ohne Sprossen  
1 // Front without lattice bars  
1 // Façade sans baguettes  
1 // Front zonder raamlijstjes

2 // Front mit 3 Sprossen  
2 // Front with 3 lattice bars  
2 // Façade avec 3 baguettes  
2 // Front met 3 raamlijstjes

3 // Front mit 4 Sprossen  
3 // Front with 4 lattice bars  
3 // Façade avec 4 baguettes  
3 // Front met 4 raamlijstjes

4A // Front mit 4 Sprossen  
4A // Front with 4 lattice bars  
4A // Façade avec 4 baguettes  
4A // Front met 4 raamlijstjes

4B // Front mit 4 Sprossen und Bauchbinde  
4B // Front with 4 lattice bars and central belt  
4B // Façade avec 4 baguettes et partie centrale  
4B // Front met 4 raamlijstjes en decorband

5 // Front mit 5 Sprossen  
5 // Front with 5 lattice bars  
5 // Façade avec 5 baguettes  
5 // Front met 5 raamlijstjes

**Beispiele**   **Exemples**   **Exemples**   **Voorbeelden**

**Profilkranz und Passepartout**   **Pelmet and passe partout**   **Corniche et encadrement**   **Profielkranz en passe-partout**

Version 1 Profilkranz   **Version 1 Pelmet**   **Version 1 Corniche profilée**   **Version 1 Profielkranz**  
 Version 2 Profilkranz mit LED-Beleuchtung   **Version 2 Pelmet with LED lighting**   **Version 2 Corniche avec éclairage LED**   **Version 2 Profielkranz met LED-verlichting**  
 Version 3 Passepartout   **Version 3 Passe partout**   **Version 3 Encadrement**   **Version 3 Passe-partout**  
 Version 4 Passepartout mit LED-Beleuchtung   **Version 4 Passe partout with LED lighting**   **Version 4 Encadrement avec éclairage LED**   **Version 4 Passe-partout met LED-verlichting**

## DIE OBERFLÄCHEN

## THE SURFACES

## LES SURFACES

## DE OPPERVLAKKEN

8 Korpusdekore //  
8 Frontdekore

8 body colours //  
8 front colours

8 teintes de corps //  
8 teintes de façade

8 rompdecors //  
8 frontdecors



Polarweiß  
Polar white  
Blanc polaire  
Poolwit

Seidengrau  
Silk grey  
Gris soie  
Zijdegrijs

Sonoma-Eiche-Nb.  
Imit. Sonoma oak  
Imit. chêne Sonoma  
Sonoma eiken imit.

Riviera-Eiche-Nb.  
Imit. Riviera oak  
Imit. chêne Riviera  
Riviera eiken imit.

Platin-Eiche-Nb.  
Imit. platinum oak  
Imit. chêne platine  
Platina eiken imit.

Terra matt  
Frosted terra  
Terra mat  
Terra mat

Macadamia-Nussbaum-Nb. // Imit. macadamia nutwood // Imit. noyer macadamia // Macadamia notenboom imit.

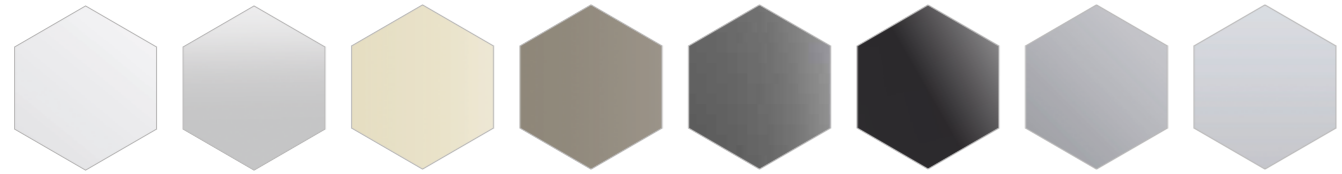
Basalt  
Basalt  
Basalte  
Basalt

11 Glasfronten

11 glass fronts

11 façades en verre

11 glazen fronten



Weißglas  
White glass  
Verre blanc  
Witglas

Glas Seidengrau  
Glass silk grey  
Verre gris soie  
Glas zijdegrijs

Magnoliaglas  
Magnolia glass  
Verre magnolia  
Magnoliaglas

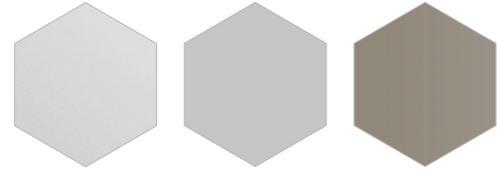
Fangoglas  
Fango glass  
Verre Fango  
Fangoglas

Graphitglas  
Graphite glass  
Verre graphite  
Grafiet-glas

Basaltglas  
Basalt glass  
Verre basalte  
Basaltglas

Grauspiegel  
Grey mirror  
Miroir gris  
Grijs-spiegel

Kristallspiegel\*  
Crystal mirror\*  
Miroir cristal\*  
Kristallen spiegel\*



Weißglas matt  
Frosted white glass  
Verre blanc mat  
Witglas mat

Glas Seidengrau matt  
Frosted glass silk grey  
Verre gris soie mat  
Glas zijdegrijs mat

Fangoglas matt  
Frosted Fango glass  
Verre Fango mat  
Fangoglas mat

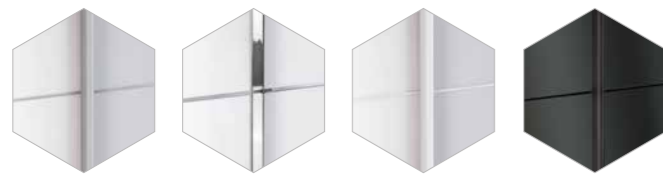
\* Nicht als Schubkasten erhältlich.  
\* Not available as drawers.  
\* Non disponible en tiroir.  
\* Niet als lade leverbaar.

Griffleisten & Türsprossen

Handle fitments & lattice bars

Poignées et baguettes

Greep- & raamljstjes



Alu matt  
Frosted aluminium  
Alu mat  
Alu-mat

Chrom  
Chrome  
Chrome  
Chroom

Weiß  
White  
Blanc  
Wit

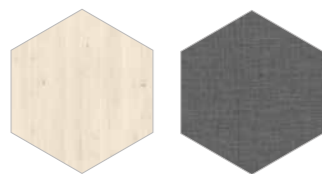
Schwarz  
Black  
Noir  
Zwart

2 Innendekore

2 interior finishes

2 finitions intérieures

2 binnendecoren



Birke-Nb.  
Imitation birch  
Imitation bouleau  
Berken imitatie

Leinenoptik Twist  
Twist linen look  
Aspect lin Twist  
Linnenoptiek Twist



## RUNDUM GROSSZÜGIG SOGAR BEI DEN VORTEILEN. GENEROUS IN EVERY WAY: FURNITURE WITH BENEFITS.

### 1 INNOVATIVE BESCHLAGSTECHNIK

- Komfortabel leichtes Öffnen durch sehr geringe Öffnungskräfte
- Schwebend leichter Lauf – leise und angenehm leichtgängig
- Schnelle werkzeuglose Klipsmontage der unteren Führung mit automatischem Höhenausgleich
- Ansprechend dezente Optik von Laufschielen und Dämpfungssystem

### 2 SOFT CLOSE

Sanftes Schließen der Türen durch Soft Close (optional). Schließ und Dämpfungskraft kann eingestellt werden. Vorteil: man kann auf die unterschiedlichen Materialien in der Front eingehen. Es ist egal, ob Glas oder Dekor als Tür bestellt wurde, denn der Dämpfer kann schwächer oder stärker eingestellt werden.

### 3 ÖFFNUNGS- UND KOLLISIONSDÄMPFUNG

Optionale Öffnungs- und Kollisionsdämpfung für 2-türige Schränke: zieht die Türen in Offen-Position und dämpft die Türen untereinander.

Optionale Öffnungs-, Kollisions- und Mitteltürdämpfung für 3-türige Schränke: zieht die Türen in Offen-Position und dämpft die Türen untereinander und zentriert die Mitteltür beim Schließen.

### 4 REDUZIERTE SOCKELHÖHE

Reduzierte Sockelhöhe 40 mm: höhere Stabilität und mehr Stauraum.

### 5 STIMMIGE OPTIK

Außenseiten ohne sichtbare Verbindungsbolzen.

### 8 HÖHEN- AUSGLEICH

Türen inkl. automatischem Höhenausgleich von bis zu 5 mm. Ist optimal, wenn ein ungerader oder gewölbter Boden beim Aufbau vor Ort vorhanden ist.

### 9 INTEGRIERTER STAUBSCHUTZ

Winkel oben an der vorderen Tür schließt den Abstand zum Korpus und dient als Staubschutz.

### 10 METALL- LAUFSCHIENEN

Laufschielen oben und unten aus Metall.

### 11 STAUB- BÜRSTEN

Staubbürsten sind sauber eingearbeitet und somit kaum sichtbar.

### 12 LANG- LEBIGKEIT

Die zur Montage der Schrankseiten eingesetzten Beschläge lassen häufiges Montieren und Demontieren des Schrankes zu. So haben Sie lange Freude an Ihrem Schrank, auch nach einem Umzug in Ihrem neuen Zuhause.

### 1 INNOVATIVE FITTINGS TECHNOLOGY

- Opens smoothly at the lightest touch
- Floating sensation – doors run quietly and smoothly
- Quick installation of the lower guide rail using clips with automatic height adjustment – no tools required
- Rails and damping system in attractive yet discrete design

### 2 SOFT CLOSE

Soft Close ensures doors close gently (optional), adjustable closing and damping settings. Advantage: these settings can be adjusted to the materials chosen for the front. Whether you order glass or another finish – simply adjust the damping effect to the appropriate level.

### 3 DAMPING FOR OPENING AND COLLISIONS

Optional opening and collision damping for 2-door wardrobes: pulls the doors into the open position and dampens the interaction of the doors.

Optional opening, collision and centre door damping for 3-door wardrobes: pulls the doors into the open position, dampens the interaction of the doors and aligns the centre door when closed.

### 4 REDUCED BASE HEIGHT

Reduced base height of 40 mm: greater stability and more storage space.

### 5 HARMONIOUS LOOK

No connecting bolts visible on the exterior.

### 8 HEIGHT COMPENSATION

Doors incl. automatic height adjustment of up to 5 mm. Ideal for use on uneven or convex floors.

### 9 INTEGRATED DUST GUARD

Angle at the top of the front door seals the body and prevents dust entering.

### 10 METAL RAILS

Upper and lower rails made of metal.

### 11 DUST- BRUSHES

The dust brushes are elegantly integrated and thus virtually invisible.

### 12 DURABILITY

Your wardrobe can be assembled and dismantled any number of times thanks to the fittings used for assembling its side panels. So you can enjoy it for years to come – even when you move to a new home.

### 6 RÜCK- WAND

Rückwand optional 5 mm stark: mehr Stabilität und keine Faltfuge.

### 7 VOLLER ZUGRIFF

Mehr Öffnungsweite bei den Türen (+46 mm): vergrößerter Zugriff in den Schrankinnenraum und bessere Nutzung des Innenzubehörs. Nur 34 mm Türversatz.

### 13 BEDIEN- KOMFORT

Die filigrane, angenehm gerundete Metall-Griffeiste liegt bestens in der Hand. Durch den innovativen Schwebetürenbeschlag lassen sich die großen Türen komfortabel leicht öffnen und schließen.

### 14 HOHE STABILITÄT

Auf-zu-auf-zu – Die Schwebetüren können Sie viele Jahre tagtäglich leicht öffnen. Rückwandhalter, Kleiderstangenhalter, Bodenträger und Türbeschläge aus Metall gewährleisten dauerhafte Stabilität und Belastbarkeit.

Geschraubte Bodenträger mit integriertem Stift (5 mm) verbinden die Außenseiten fest mit den 22 mm starken Einlegeböden und dienen zur Sicherung gegen Auszug.

### 6 REAR WALL

Optional 5 mm rear wall: for greater stability and no joint fold.

### 7 FULL ACCESS

Doors open even wider (+ 46 mm): better access to the wardrobe interior and more efficient use of accessories. Door offset of only 34 mm.

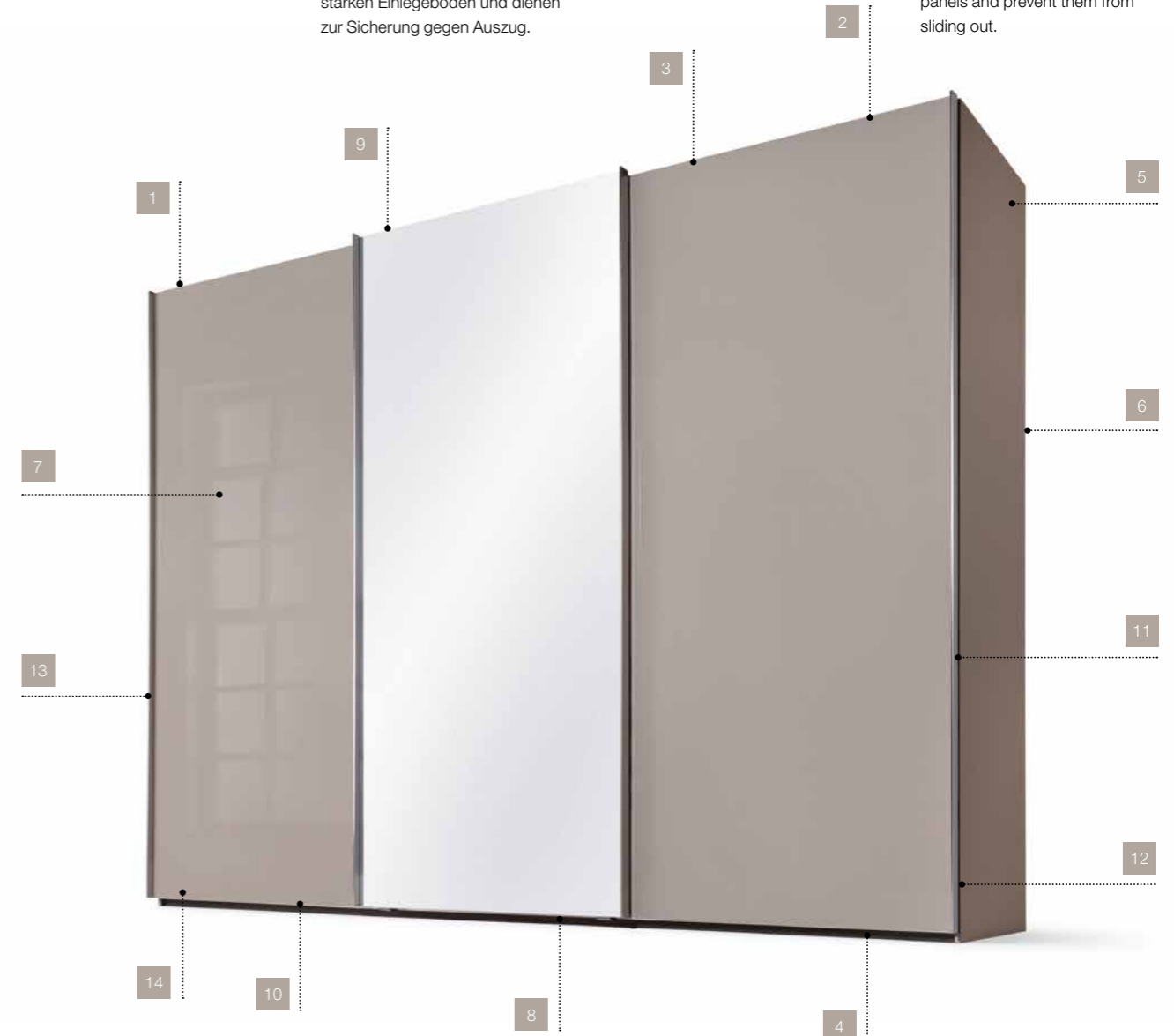
### 13 COMFORT

The elegantly rounded metal handle fittings sit perfectly in the hand. Innovative fittings ensure the large sliding doors open and close easily at the lightest touch.

### 14 HIGH STABILITY

Despite constant opening and closing, the sliding doors will stay easy to open for years to come. Metal wall mounts, clothing rail mounts, shelf supports and door fittings ensure long-term stability and toughness.

Threaded shelf supports with integrated pins (5 mm) connect the 22 mm thick shelves with the side panels and prevent them from sliding out.



## GÉNÉREUSE EN TOUT, SURTOUT EN ATOUTS. RONDOM RIJMTELIJK: ZELFS BIJ DE VOORDELEN.

### 1 TECHNOLOGIE DE FERRURE INNOVANTE

- Ouverture facile et confortable grâce à la force d'actionnement minimale
- Coulisement aérien – silencieux et agréablement fluide
- Montage rapide et sans outil par clipsage du guide inférieur avec compensation de hauteur automatique
- Aspect discret des rails et du système d'amortisseurs

### 8 COMPENSATION DE HAUTEUR

Portes avec compensation de hauteur automatique jusqu'à 5 mm. Idéal en cas de sol inégal ou bombé.

### 1 INNOVATIEVE BESLAGTECHNIEK

- Comfortabel en gemakkelijk openen met zeer weinig kracht
- Zwevend licht – stil en aangenaam lichtlopend
- Snelle montage van de clips aan de onderste geleiding met automatische hoogtecompensatie – zonder werktuigen
- Mooi vormgegeven rails en demping-systeem

### 8 HOOGTE-COMPENSATIE

Deuren incl. automatische hoogtecompensatie tot 5 mm. Dit is perfect wanneer er op de opbouwlocatie een oneffen of gebogen vloer ligt.

### 2 SOFT CLOSE

Fermeture en douceur par système Soft Close (en option); force de fermeture et d'amortissement réglable. Avantage: compatible avec les différentes matières de façade. Finition décor ou verre, la force des freins peut être augmentée ou réduite pour une manipulation sûre des portes.

### 9 PROTECTION ANTI-POUSSIÈRE INTÉGRÉE

La cornière supérieure ferme le jour entre la porte avant et le corps et fait barrage à la poussière.

### 2 SOFT CLOSE

Zacht sluitende deuren dankzij Soft Close (optie). De kracht van sluiten en dempen is instelbaar. Voordeel: voor het front kunnen de meest uiteenlopende materialen worden gebruikt. Het maakt geen verschil of er glas of decor voor de deur wordt besteld want de kracht van de demper is instelbaar.

### 9 GEÏNTEGREERDE STOFBESCHERMING

Hoeken aan bovenkant van de voorste deur sluiten de afstand tot de romp af en dienen als bescherming tegen stof.

### 3 FREINS D'OUVERTURE ET ANTICOLLISION

Freins d'ouverture et anticollision en option pour les armoires à 2 portes: tirent les portes en position ouverte et les freinent entre elles.

Freins d'ouverture, anticollision et de porte centrale en option pour les armoires à 3 portes: tirent les portes en position ouverte, les freinent entre elles et centrent la porte du milieu à la fermeture.

### 10 RAILS MÉTALLIQUES

Rails supérieurs et inférieurs en métal.

### 3 OPENINGS- EN COLLISIEDEMPING

Optionele openings- en collisiedemping voor 2-deurige kasten: trekt de deuren in de positie "open" en dempt de deuren ten opzichte van elkaar.

Optionele openings-, collisie- en middendeurdemping voor 3-deurige kasten: trekt de deuren in de positie „open“, dempt de deuren ten opzichte van elkaar en centreert de middendeur tijdens het sluiten.

### 10 METALEN RAILS

Metalen rails boven en onder.

### 4 HAUTEUR DE SOCLE RÉDUITE

Hauteur de socle réduite à 40 mm: stabilité et espace de rangement accrus.

### 11 BAGUETTES ANTIPOUSSIÈRE

Les baguettes antipoussière parfaitement intégrées sont à peine visibles.

### 4 VERLAAGDE SOKKELHOOGTE

Verlaagde sokkel 40 mm: betere stabiliteit en meer opbergruimte.

### 11 STOF-BORSTELS

De stofborstels zijn netjes ingewerkt en daarom vrijwel onzichtbaar.

### 5 ASPECT HOMOGÈNE

Côtés extérieurs sans boulons d'assemblage visibles.

### 12 DURABILITÉ

La quincaillerie utilisée pour le montage des panneaux latéraux des armoires permettent de monter et de démonter l'armoire fréquemment. Vous pourrez ainsi profiter longtemps de votre armoire, même après avoir déménagé dans votre nouvelle maison.

### 5 GEDRAGEN UITSTRALING

Buitenkant zonder zichtbare doorlopende bouten.

### 12 DUURZAAMHEID

Het beslag waarmee de kastzijden met elkaar verbonden worden, kan steeds worden hergebruikt als de kast gede-monteerd en weer gemonteerd wordt. U zult lang plezier beleven aan uw kast, ook na de verhuizing naar uw nieuwe thuis.

### 6 PANNEAU ARRIÈRE

Panneau arrière disponible en option en 5 mm d'épaisseur: stabilité accrue, pas de joint de pliage.

### 13 CONFORT D'UTILISATION

Les poignées métalliques fines et arrondies offrent une prise en main agréable et sûre. Les ferrures innovantes des portes coulissantes permettent une ouverture et une fermeture aisées des grandes portes.

### 6 ACHTER-WAND

Achterwand als optie 5 mm dik: betere stabiliteit en geen voeg in de vouw.

### 13 BEDIENINGS-COMFORT

De filigrane, aangenaam afgeronde metalen greep ligt uitstekend in de hand. De grote zweefdeuren kunnen door het innovatieve beslag gemakkelijk worden geopend en gesloten.

### 7 LIBRE ACCÈS

Ouverture élargie des portes (+46 mm): accès étendu à l'intérieur de l'armoire et utilisation optimisée des accessoires intérieurs. Décalage des portes de seulement 34 mm.

### 14 GRANDE STABILITÉ

Ouvrir et fermer au quotidien: nos portes coulissantes s'ouvrent très facilement pendant de nombreuses années. Les supports de panneau arrière, les supports de tringles à vêtements, les taquets d'étagères et les ferrures de portes en métal garantissent une solidité et une robustesse durables.

Les taquets d'étagère vissés avec cheville intégrée (5 mm) assurent un assemblage solide des côtés extérieurs avec les étagères de 22 mm d'épaisseur et empêchent toute extraction.

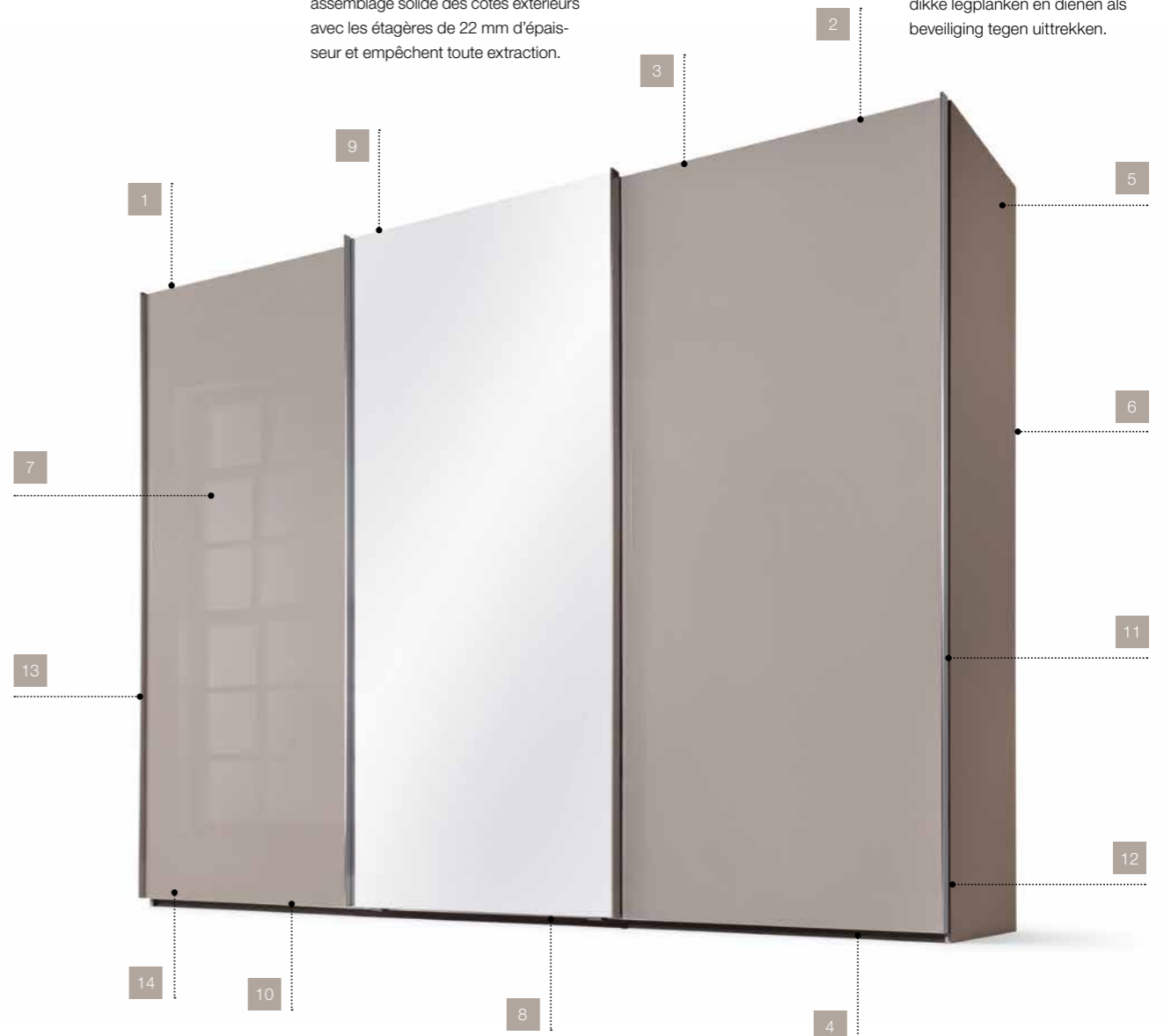
### 7 VOLLEDIGE TOEGANG

Breder te openen deuren (+ 46 mm): grotere toegang tot het interieur van de kast en beter gebruik van de interne accessoires. Deuren met slechts 34 mm offset.

### 14 HOGE STABILITEIT

Open, dicht en weer open, dicht. U kunt de zweefdeuren jarenlang elke dag gemakkelijk openen en sluiten. Metalen achterwand-, kledingstang-, legplankdragers en deurbeslag staan borg voor duurzame stabiliteit en belastbaarheid.

De geschroefde legplankdragers met geïntegreerde pen (5 mm) verbinden de buitenkant vast met de 22 mm dikke legplanken en dienen als beveiliging tegen uittrekken.



**SO? ODER SO? ODER GANZ ANDERS?  
THIS WAY OR THAT? OR COMPLETELY DIFFERENT?  
DE TELLE OU TELLE FACON? OU TOUT A FAIT AUTREMENT?  
ZO? OF ZO? OF HELEMAAL ANDERS?**



Innendekor Birke Interior finish birch Finition intérieure bouleau Binnendecor berken



Innendekor Leinenoptik Twist Interior finish Twist linen look Finition intérieure aspect lin Twist Binnendecor linnenoptiek Twist

**UNSER ZUBEHÖR IM  
DETAIL FINDEN SIE UNTER:  
YOU WILL FIND OUR  
ACCESSORIES UNDER:  
VOUS TROUVEREZ NOS  
ACCESSOIRES EN DÉTAIL SOUS:  
ONZE ACCESSOIRES  
IN DETAIL ZIE HIERONDER:**

[www.nolte-moebel.de/zubehoer](http://www.nolte-moebel.de/zubehoer)  
[www.nolte-moebel.de/en/accessories.html](http://www.nolte-moebel.de/en/accessories.html)  
[www.nolte-moebel.de/fr/zubehoer.html](http://www.nolte-moebel.de/fr/zubehoer.html)  
[www.nolte-moebel.de/fr/zubehoer.html](http://www.nolte-moebel.de/fr/zubehoer.html)



Innendekor Leinenoptik Twist Interior finish Twist linen look Finition intérieure aspect lin Twist Binnendecor linnenoptiek Twist

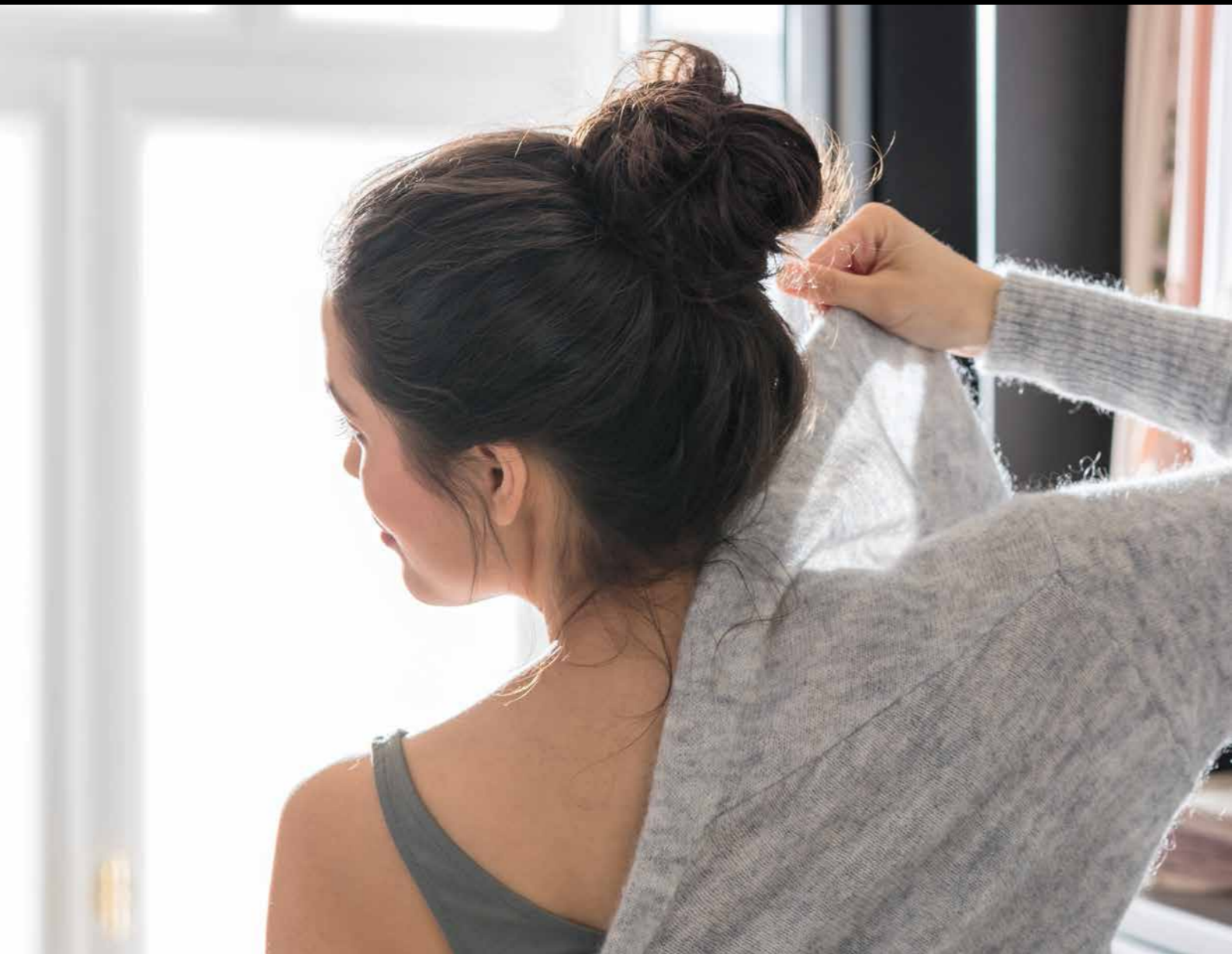
Einscannen und  
Zubehör entdecken.

Scan and  
discover your  
wardrobe accessories.

Scannez le code QR  
et découvrez les  
accessoires d'armoire.

Scannen en  
Accessoires ontdekken.

**JETZT PERFEKT. UND IN VIELEN JAHREN IMMER NOCH.  
 PERFECT NOW. AND FOR YEARS TO COME.  
 PARFAIT AUJOURD'HUI ET POUR LONGTEMPS.  
 NU PERFECT. EN OVER VELE JAREN NOG STEEDS.**



Alle Maße sind Zirkamaße in cm! Technische Änderungen sowie Druckfehler und drucktechnische Farbabweichungen vorbehalten!  
 All specified sizes in cm are approximative! Technical changes and printing errors reserved. Colours may vary from how they appear in print!  
 Toutes les mesures indiquées en cm sont approximatives! Sous réserve de modifications techniques, d'erreurs d'impression ou de différences de couleurs dues à l'impression.  
 Alle maten zijn circamaten in cm! Technische wijzigingen, drukfouten en kleurafwijkingen als gevolg van druktechniek voorbehouden.

Nolte-Möbel GmbH & Co. KG  
Konrad-Nolte-Straße 20  
D-76726 Germersheim  
Fon +49 (0) 7274 51-12 0  
Fax +49 (0) 7274 51-12 210  
info@nolte-moebel.de  
www.nolte-moebel.de

**nolte**<sup>®</sup>  
MÖBEL