

GREAT DIVERSITY  
FOR DIVERSE  
MEDIA

**GROSSE VIelfALT  
FÜR VIelfÄLTIGE  
MEDIEN**

**MEDIA CONCEPT**



**GWINNER.DE MEDIA CONCEPT**

**GWINNER®**  
MADE IN BLACK FOREST

## GWINNER WERTE

GWINNER Wohndesign ist ein traditionsbewusstes und international erfolgreiches Möbelunternehmen aus dem Schwarzwald. Im Bereich der hochwertigen Wohn- und Speisezimmer Möbel begeistern wir seit fast einem Jahrhundert Kunden mit erstklassiger Qualität, einer nachhaltigen Produktion und einem unverwechselbaren Design.

Mit dem höchsten Anspruch an technische Perfektion und handwerkliches Können werden unsere Produkte vollständig in Deutschland entwickelt und produziert.

## GWINNER VALUES

GWINNER Wohndesign is a traditional yet internationally successful furniture company originating from the Black Forest. When it comes to high-quality living and dining-room furniture, we have been delighting customers for almost a century with first-class quality, sustainable production and unmistakable design.

Adhering to the highest standards of technical perfection and craftsmanship, our products are developed and produced entirely in Germany.



**MADE IN  
BLACK  
FOREST**

**WOHNTRENDS  
INSPIRIERT VON DER  
NATUR**

**LIVING TRENDS  
INSPIRED BY  
NATURE**

**Combination Cover**  
**MC906** Lack Weiß, Wildkernbuche natur  
White lacquer, natural wild core beech



Combination **MC917** Lack Fango, Balkeneiche honig | Fango lacquer, honey oak timber

Die Vision von **MEDIA CONCEPT** ist es jedes Wohnzimmer in einen multimedialen Erlebnisraum zu verwandeln. Mit einer überaus variablen, dabei aber immer souveränen Medienlösung, die den Anforderungen moderner TV-, Sound- und IT-Systeme in jeder Beziehung gerecht wird. Mit seinem wegweisenden Design, einer vorbildlichen Funktionalität und dem GWINNER typischen Qualitätsstandard erfüllt dieses Programm jeglichen Anspruch an sämtliche Bedürfnisse.

The **MEDIA CONCEPT** vision transforms every living room into a special space for multimedia experiences. A space which is highly flexible, with a confidently superior media solution that meets the needs of contemporary TV, sound and IT systems in every possible way. With its pioneering design, exemplary functionality and renowned GWINNER quality, this range meets all requirements in more than one way.





Mit einem hohen Maß an Flexibilität, Variabilität und Kombinationsfreude, fügt sich **MEDIA CONCEPT** überzeugend in jedes Raumkonzept ein. Optische Akzente werden gesetzt ohne zu dominieren und sämtliche Voraussetzungen für ein jederzeit einzigartiges multimediales Erlebnis werden ideal geschaffen. Erhältlich in Balkeneiche honig, Astnussbaum natur und Wildkernbuche natur in Kombination mit den Lackfarben Weiß, Fango, Taupe oder Schwarz.

With a high level of flexibility, variability and a great number of combinations, **MEDIA CONCEPT** fits perfectly into any room design with perfect ease, producing visual highlights without dominating. It also provides the right conditions for a multimedia experience that never stops being unique. Available in honey oak timber, natural knotty walnut and natural wild core beech in combination with white, fango, taupe or black lacquers.

Combination **MC921**  
Highboard **HB8-5**  
Couchtisch | Coffee table **CT501-110**

Alles in Lack Weiß, Balkeneiche honig  
All shown in white lacquer, honey oak timber

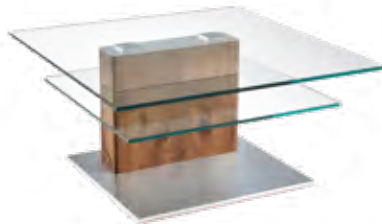




Combination **MC906** | Sideboard **SB4-5** Lack Weiß, Wildkernbuche natur | White lacquer, natural wild core beech



**CT405-110**  
Balkeneiche honig, Betonoptik  
Honey oak timber, concrete look



**CT403-85**  
Astnussbaum natur  
Natural knotty walnut



**CTV110F**  
Lack Fango, Balkeneiche honig  
Fango lacquer, honey oak timber

Kombinationen mit Lack- oder Holzfokus, **MEDIA CONCEPT** bietet das richtige Design für jeden Geschmack und begeistert als planbares Wohnprogramm mit einem umfangreichen Sortiment an High-, Low- und Sideboards. Abgerundet durch den passenden Couchtisch aus einer Vielzahl von unterschiedlichen Modellen und Ausführungen.

Combinations focusing on lacquer or veneered finishes: **MEDIA CONCEPT** offers the perfect design for any taste and convinces as a modular living system with a wide range of standalone pieces (sideboards, highboards and lowboards). Perfectly combined with a matching coffee table, available in various finishes and models.





Vitrine | Display unit **SE11-1** | Couchtisch | Coffee table **CTV110F**  
 Alles in Lack Fango, Astnussbaum natur | All shown in fango lacquer, natural knotty walnut



**MEDIA CONCEPT** ist mehr als die Summe seiner Teile. Kompakte Hängeschränke, elegante Vitrinen und markante Wandpaneele ergänzen sich mit dem Herzstück des Modells, dem Lowboard, zu einem stimmigen Gesamtauftritt. Hochwertige Details beweisen die Liebe zur Qualität und ein innovatives LED-Lichtsystem sorgt für eine stimmungsvolle Atmosphäre.

**MEDIA CONCEPT** is more than the total sum of its parts. Compact wall units, elegant display units and eye-catching wall panels add up to a harmonious whole when combined with the lowboard - the model's central element. High-quality details show the love of quality, and innovative LED lighting provides a pleasant, cosy atmosphere.

**FUNKTIONAL  
DURCHDACHT BIS INS  
KLEINSTE DETAIL**

FUNCTIONALITY  
DESIGNED DOWN TO  
THE SMALLEST DETAIL

Die Modernität der Kabelverstaung entsteht durch den Funktionseinsatz im Lowboard. Dieser lässt sich verschieben und dank der magnetischen TV-Säulenabdeckung, Kabel staubfrei verschwinden.

The lowboard's functional insert offers a modern cable-storage solution. It simply slides to the side and the magnetic TV pedestal cover keeps cables hidden and dust-free.



Combination **MC917-SV** Lack Weiß, Balkeneiche honig | White lacquer, honey oak timber



Eine weitere Variante für die ordentliche Kabelverstaung ist der integrierte Kabeldurchlass, zur systematischen Installation aller Endgeräte.

Cables can also be stored neatly using the integrated cable feed-through, meaning all end devices can be installed systematically.





Combination **MC910**  
 Highboard **HB8-1**  
 Couchtisch | Coffee table **CT403-85**

Alles in Lack Weiß, Astnussbaum natur  
 All shown in white lacquer, natural knotty walnut

Ein GWINNER Wohnprogramm das für jede Wohnsituation die perfekte TV- und Heimkino-Lösung bereithält: Ein fest oder schwenkbares TV-Säulenelement, Subwoofer, Center- und Surround-Lautsprecher finden hinter Akustikfronten ihren Platz und schaffen ein unvergleichbares Sound-Erlebnis, der IR-Repeater für das einfache Bedienen aller Mediengeräte und die variablen Schubkästen für ausreichend Stauraum und Ordnung für sämtliches Medienequipment und Zubehör.

A GWINNER living-room range which offers the perfect TV and home cinema solution for any home: Fixed and swivelling TV pedestals; subwoofer, centre and surround speakers are right at home behind sound doors, creating an incomparable sound experience. The IR repeater allows you to control media equipment effortlessly and various drawers provide sufficient storage for all media devices and accessories.

JEDES NEUE  
DESIGN FOLGT  
EINER VISION

EVERY NEW  
DESIGN FOLLOWS  
A VISION



Die Spange als charakterliches Designelement von **MEDIA CONCEPT** setzt das Modell gekonnt in Szene. Elegant-modern kombiniert in Lack Schwarz mit Wildkernbuche natur als absolutes Raum-Highlight, oder wählen Sie aus drei unterschiedlichen Holzarten, ergänzt mit einem von vier seidenmatt Lacktönen, Ihren Favoriten.

Used as a central design element of **MEDIA CONCEPT**, the supporting section perfectly stages the model's uniqueness. Choose the elegant combination of black lacquer and natural wild core beech to create a modern eyecatcher in any room or pick your favourite among the three different woods, complemented by one of the four matt silk lacquers.

Combination **MC906** Lack Schwarz, Wildkernbuche natur  
Black lacquer, natural wild core beech





# QUALITÄT

- » Front und Korpus außen und innen seidenmatt lackiert, in den Farben Weiß, Fango, Taupe und Schwarz.
- » Front und Korpus außen in den Edelfurnieren Balkeneiche honig, Astnussbaum natur und Wildkernbuche natur.
- » Variantenreich und vielseitig durch ein multimediales Baukastensystem.
- » TV-Säulen fest oder schwenkbar.
- » Moderne LED-Lichttechnik.
- » Griffausführungen erhältlich in Chrom glänzend oder Edelstahlfarbig.
- » Türscharniere 3-fach justierbar mit Schnellmontagetechnik inkl. serienmäßiger Türdämpfung.
- » Schubkästen laufen auf Quadro-Vollauszügen mit Softeinzug und Dämpfung.
- » Vitrinentüren und Paneelböden aus Floatglas grau, Glaseinlegeböden aus Floatglas klar.
- » Made in Black Forest.



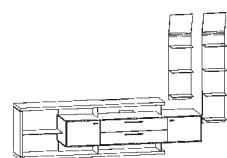
Combination **MC910** Lack Weiß, Astnussbaum natur | White lacquer, natural knotty walnut

# QUALITY

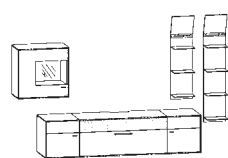
- » Front and carcass in matt silk lacquer on the interior and exterior, available in white, fango, taupe and black.
- » Front and carcass veneered in honey oak timber, natural knotty walnut and natural wild core beech on the exterior.
- » Versatile modular multimedia system.
- » Fixed and swivelling TV pedestals.
- » Modern LED lighting.
- » Handle designs available in polished chrome or stainless steel.
- » Three-way-adjustable, fast-assembly door hinges, soft-close as standard.
- » Drawers are mounted on soft-close, full-extension Quadro runners.
- » Display-unit doors and panel shelves in grey float glass, glass shelves in clear float glass.
- » Made in Black Forest.



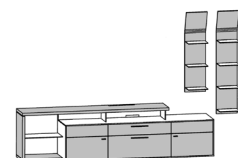




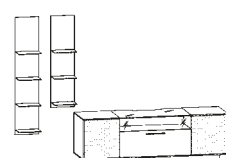
MC906 B 308,8 x H 198,2 cm



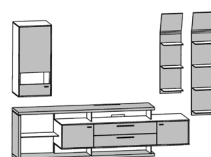
MC910 B 312,6 x H 198,2 cm



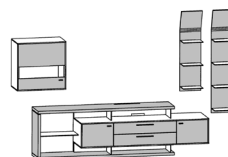
M921 B 342,8 x H 198,2 cm



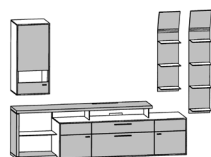
MC961 B 277,6 x H 198,2cm



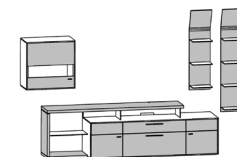
MC922 B 308,8 x H 198,2 cm



MC923 B 325 x H 198,2 cm



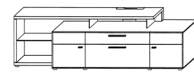
MC932 B 308,8 x H 198,2 cm



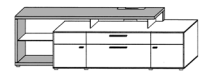
MC933 B 325 x H 198,2 cm



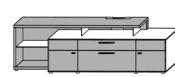
SP1 B 228,8 x H 76,2 cm



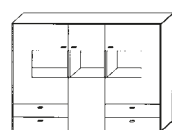
SP50 B 261,3 x H 76,2 cm



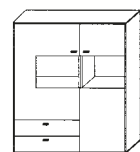
SP51 B 261,3 x H 76,2 cm



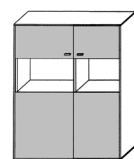
SP58 B 261,3 x H 76,2 cm



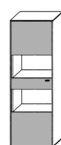
HB8-17 B 197,7 x H 145,4 cm



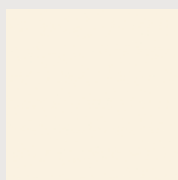
HB8-1 B 124,5 x H 145,4 cm



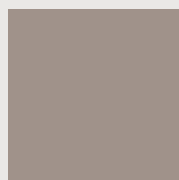
HB8-9 B 116,4 x H 145,4 cm



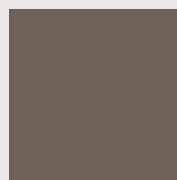
SE11-3 B 67,6 x H 198,2



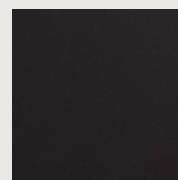
01



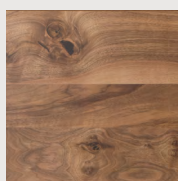
02



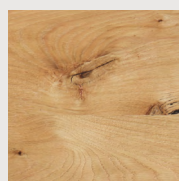
03



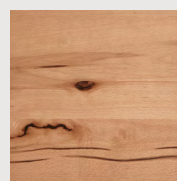
04



05



06

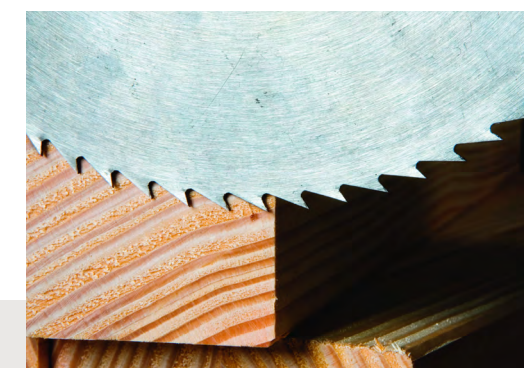
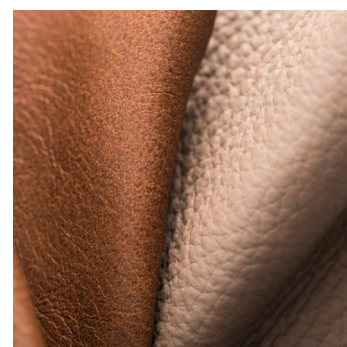


07

- 01 Lack Weiß | White lacquer
- 02 Lack Fango | Fango lacquer
- 03 Lack Taupe | Taupe lacquer
- 04 Lack Schwarz | Black lacquer
- 05 Astnussbaum natur\* | Natural knotty walnut\*
- 06 Balkeneiche honig\* | Honey oak timber\*
- 07 Wildkernbuche natur\* | Natural wild core beech\*

Wenn Sie sich für **MEDIA CONCEPT** entscheiden, treffen Sie eine Wahl für Qualität, für die es auch ganz offiziell Brief und Siegel gibt. Ausgezeichnet mit dem RAL-Gütezeichen „Goldenes M“. Geprüft nach RAL-GZ430. Weitere Infos unter: [www.dgm-moebel.de](http://www.dgm-moebel.de). Darüber hinaus zeigt sich unser Qualitätsanspruch im gesamten Produktionsprozess, bei der Materialauswahl, der sorgfältigen Verarbeitung und schließlich im fertigen Produkt. Hochwertige Furniere werden für die Kastenmöbel sowie Tischplatten eingesetzt. Dabei beweisen kompetente Furnierspezialisten bei der Auswahl und Zusammenstellung langjährige Erfahrung und handwerkliches Feingefühl. Für die Herstellung von Furnierblätter werden ausgewählte Baumstämme verwendet. Unsere seidenmatt lackierten Oberflächen werden mit modernster und umweltschonender Technologie hergestellt. Im Rahmen des technischen Fortschritts sind Irrtum, Farb-, Material- und Konstruktionsänderungen vorbehalten.

With **MEDIA CONCEPT** you are choosing quality that has been signed and sealed. Awarded the "Golden M" – the RAL mark of quality. Tested as per RAL-GZ430. Further information is available online: [www.dgm-moebel.de](http://www.dgm-moebel.de). Furthermore, our dedication to quality can be seen throughout the production process: from choosing the right materials and processing them carefully, to the finished product. High-quality veneers are used for contrasting surfaces and tabletops. Our veneer experts are keen to demonstrate their many years of experience and craftsmanship when choosing and combining veneers. Only carefully selected tree trunks are used to manufacture veneer sheets. Our matt silk lacquered surfaces are manufactured using the latest environmentally friendly technology. Subject to errors, as well as design, colour and material modifications as part of technical progress.



\*FURNIER ist ein einzigartiges Naturprodukt. Farb- und Strukturunterschiede zu Ausstellungsprodukten und Prospektabbildungen lassen sich nicht vermeiden. Es sind Echtheitsmerkmale, die dem Möbel erst die natürliche Schönheit verleihen und jedes Stück zu einem Unikat werden lassen.

**MEDIA CONCEPT WIRD KONKRET – IN WENIGEN MINUTEN GEPLANT.**

Mit dem Profi-Planungsprogramm furnplan kann Ihnen Ihr Fachhändler Ihr Wunschmöbel in 3D und Farbe erstellen. Für die Planung zu Hause steht eine kostenlose Version von furnplan auf unserer Homepage zum Download bereit: [www.gwinner.de](http://www.gwinner.de)

\*VENEER is a unique, natural product. Colour and texture differences between display models and brochure images are unavoidable. These are authentic features that lend the furniture its natural beauty and transform every piece into something unique.

**MEDIA CONCEPT CAN BE PLANNED IN ONLY A FEW MINUTES.** Using a professional planning programme – furnplan – your retailer can draw up 3D plans of your chosen furniture in full colour. If you'd rather plan your furniture at home, a free version of furnplan is available to download from our website: [www.gwinner.de](http://www.gwinner.de)

**furnplan**





# MADE IN BLACK FOREST

FOR FURTHER  
INSPIRATION  
PLEASE VISIT  
[WWW.GWINNER.DE](http://WWW.GWINNER.DE)



**GWINNER WOHNDESIGN GMBH**  
HAUPTSTRASSE 70  
D-72285 PFALZGRAFENWEILER  
TEL. +49 (0) 7445 - 183 0  
FAX +49 (0) 7445 - 183 199  
[INFO@GWINNER.DE](mailto:INFO@GWINNER.DE)  
[WWW.GWINNER.DE](http://WWW.GWINNER.DE)

**GWINNER<sup>®</sup>**  
MADE IN BLACK FOREST