



UNIBLACK 2

Cera liquida nera opaca / Incrementa il nero

Liquid wax black and matt / Increase the black

Descrizione / Description

UNIBLACK 2 incrementa il nero di superfici lucide, spazzolate e levigate senza incrementare il lucido. Si utilizza sui materiali neri tipo Nero Africa, Nero Zimbabwe e granito nero indiano.

L'applicazione viene eseguita a fine lavorazione con una ceratrice automatica o in manuale.

Se ne consiglia l'uso anche per ripristinare l'effetto nero su materiali già installati.

It is a black liquid wax used to increase the black effect on polished, brushed and smooth surfaces.

The UNIBLACK2 increases the black effect without the increase of the gloss.

It is used on black materials as Black Zimbabwe, Black Africa and Black Indian granite.

The product can be used on proper automatic waxing machine or manually.

It is suggested to restore old materials which has lost the blackness.

Istruzioni d'uso / Instructions for use

Il prodotto deve essere applicato su superfici completamente asciutte e pulite. La presenza di acqua o polvere può rendere il trattamento non omogeneo.

Il prodotto può essere applicato a pennello, a spruzzo, con un panno o preferibilmente con una spugna facendo attenzione di applicare uniformemente la quantità che il materiale naturalmente assorbe.

Una volta applicato, attendere qualche minuto che il prodotto secchi bene, poi ripulire strofinando accuratamente la superficie con un panno pulito o con dei feltri. Si otterrà così immediato effetto di brillantezza.

L'applicazione si può effettuare anche con ceratrici automatiche.

Il prodotto gela a 0/+1°C; ritorna liquido semplicemente portandolo a temperatura ambiente.

IMPORTANTE: quando una superficie viene trattata per la prima volta, è bene valutarne l'effetto su un campione o su un angolo nascosto.

Chiudere il contenitore dopo l'uso.

The product must be evenly applied on dry and clean materials. The presence of water, dust or dirty matter may influence the result regarding the uniformity of the surface.

We suggest to spread the product using a brush or cloth. Apply a uniform quantity on the surface. Let the wax dry very well in few minutes and rub and buff carefully the surfaces by a cleaned cloth or a felt.

The excess must be removed after the application. You will obtain an immediate effect.

It is possible to apply by automatic waxing line.

The product freezes at 0 / +1°C. It returns liquid simply carrying it at room temperature. After usage, close the tins well sealed.

IMPORTANT: when a surface is treated for the first time, we suggest to test the UNIBLACK 2 on a small hidden part for testing the effect.

After usage, close the tins well sealed.

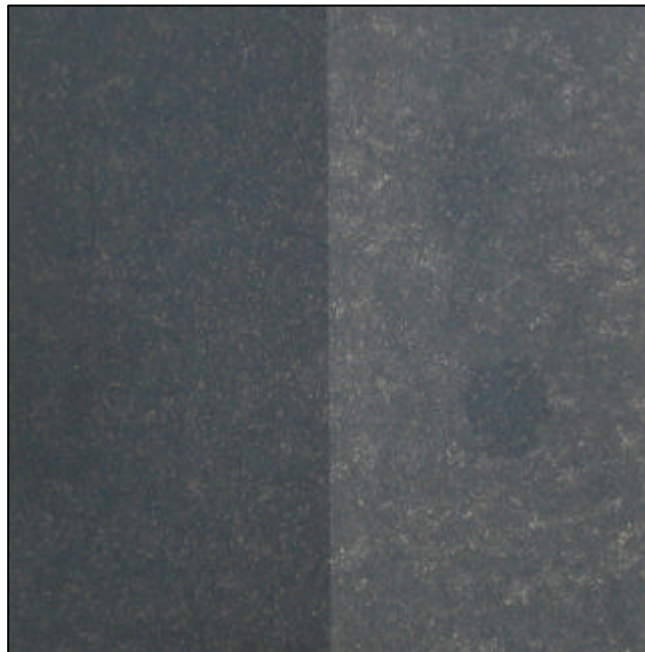


Dati tecnici

DENSITÀ a 25°C gr/cm³: 0,85
ASPETTO: liquido nero
COLORE STANDARD: nero
PUNTO DI GELO: 0/+1°C
CONSUMO: con un litro si trattano circa 20-30 metri quadri di materiale. Il consumo dipende molto dalla porosità del materiale.

Technical data

DENSITY at 25°C gr/ml: 0,85
ASPECT: liquid black
STANDARD COLOUR: black
FREEZING POINT: 0/+1°C
QUANTITY TO BE USED: normally with 1 litre is possible to treat 20-30 square meters of stone. The consume depends a lot from the porosity of the material.

Applicazione / Application**Tempo di Stoccaggio / Shelf life**

Nelle normali condizioni di uso e lavoro, il prodotto ben conservato tra 18-25°C lontano da fonti di calore, umidità e luce diretta del sole viene garantito 2 anni.

The product will last at least 2 years in the normal condition between 18-25°C, kept away from source of heat, humidity and sun light

Misure di sicurezza / Safety rules

Uniblack 2 è un prodotto chimico. Prima dell'utilizzo si raccomanda di leggere la scheda di sicurezza e le note riportate sui barattoli/fusti.

Uniblack 2 is a chemical product. Please read the safety data sheet before usage and the rules written on the label on the tins/drums.

Le informazioni contenute in questa scheda tecnica sono basate su prove eseguite presso i nostri laboratori e sono corrette in base alle nostre esperienze. Tali dati possono essere cambiati senza nessun preavviso e non sono da considerare legalmente rilevanti. È responsabilità del cliente verificare l'idoneità del prodotto prima dell'uso. È obbligo del cliente verificare che l'utilizzo del prodotto sia conforme alle leggi, norme e brevetti vigenti nel paese in uso. The information included in the present technical data sheet are based on tests carried on in our laboratory and are correct, based on our experience. The present data can be changed without notice and shall not be considered legally relevant. It is under the responsibility of the customer to verify the suitability of the product before use. It is obligation of the customer to verify that the use of the product is done according to laws, legislation, patents of the customer's country.