

# 水素防爆電磁弁

Explosion proof solenoid valve. (Hydrogen)

**IECEX / ATEX 防爆認証 取得**  
**CCC 防爆認証 取得**

Marking : Ex db II CT6...T4Gb

Certificate No : IECEX SIR19.0053X · CSANe 20ATEX1044X

Certificate No : 2020322307001576



**高い安全性、高い信頼性を保証します。**  
 Guarantee high safety and reliability.

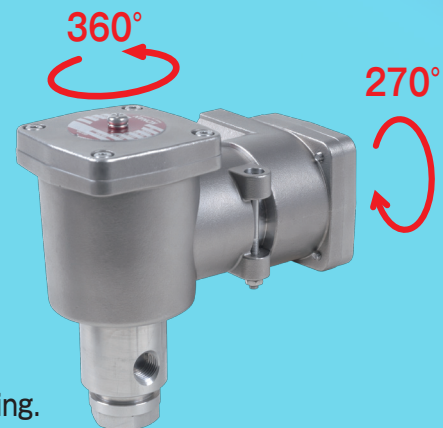
## 特徴 Features

**1** 据え付けを容易にする高い柔軟性

Easy to install the electrical wiring.

**2** 電線管引き出し口を回転させ、向きを変えることができます。

The direction of the conduit outlet can be changed by rotating.



**ソレノイドハウジング材質:ステンレス(SUS316L相当品)**

Solenoid enclosure is made by stainless steel (SUS316L equivalent)

# 仕様 Specifications

ハウジング材質	Housing material	STAINLESS STEEL SUS316L
ボディ材質	Body material	ADC12, BRASS, STAINLESS STEEL 他対応可能
シール材質	Seal material	NBR, FKM, EPDM, PTFE
IP等級	IP rating	IP66

## 2ポート

2 Port

配管口径：1/8～2  
Port size



## 3ポート

3 Port

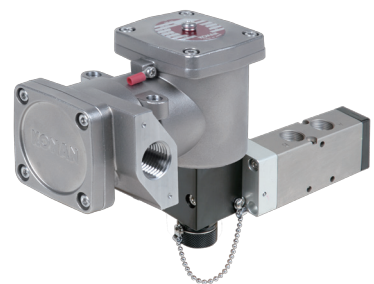
配管口径：1/8～1/2  
Port size



## 5ポート

5 Port

配管口径：1/4～1  
Port size



◇各種認証取得◇



IECEx



ATEX



CCC

# 甲南電機株式会社

東京支店 〒108-0014 ☎03-3454-1711  
 東京都港区芝4-7-8 芝サンエスワカマツビル  
 大阪支店 〒530-0012 ☎06-6373-6701  
 大阪市北区芝田1-1-4 阪急ターミナルビル  
 西部支店 〒732-0052 ☎082-568-0071  
 広島市東区光町1-12-20 もみじ広島光町ビル  
 国際部 〒663-8133 ☎0798-48-5931  
 西宮市上田東町4-97

URL=https://www.konan-em.com/



東北営業所 ☎022-215-1195  
 千葉営業所 ☎043-305-1401  
 北海道出張所 ☎011-792-7451  
 名古屋営業所 ☎052-581-6541  
 名沢営業所 ☎076-233-1411  
 高松営業所 ☎087-835-0411  
 広島営業所 ☎082-568-0071  
 北九州営業所 ☎093-541-0281

## 代理店

2021.09  
 このカタログは予告なしに改訂することがありますのでご了承ください。  
 2021.09-1版(D1)-H