

MY Verteilerblöcke

700 bar

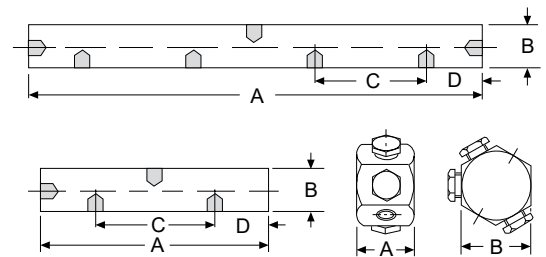
Beim Anschluss mehrerer Zylinder werden je nach Bedarf die o. g. Verteilerblöcke eingesetzt. Alle Verteilerblöcke verfügen über 3/8-18 NPT Innengewinde, so dass Verschraubungen, Kupplungsmuffen oder Hydraulikschläuche problemlos eingeschraubt werden können.

Zum direkten Anschrauben der Verteilerblöcke an Handpumpen oder zum Anschluss von Absperrventilen VHM-1 verwenden Sie bitte den Doppelnippel FY-1; das Gleiche gilt, wenn die Verteilerblöcke untereinander verbunden werden sollen. Jeder Verteilerblock wird mit drei Stahl-Verschlussstopfen geliefert, für den Fall, dass nicht alle Anschlüsse benötigt werden.



Technische Daten MY

Modell	Art.-Nr.	Anschlüsse	Gewicht kg
MY-1	N14100164	6x3/8-NPT innen	0,5
MY-2	N14100247	4x3/8-NPT innen	0,6
MY-4	N14100198	7x3/8-NPT innen	1,4



Abmessungen MY

Modell	MY-1	MY-2	MY-4
A, mm	40	150	330
B, mm	50	40	40
C, mm	-	90	90
D, mm	-	30	30