

EGV PSL II Elektro-Geh-Gabelhochhubwagen

Tragfähigkeit 1.200 kg,
Gabelhöhe max. 3.500 mm

Der komplett neu entwickelte EGV PSL II ist die professionelle Lösung im innerbetrieblichen Einsatz zum Transportieren und Stapeln von palettierten Lasten in kleinen bis mittelgroßen Hallen und bei mittlerer Auslastung.

Ausstattung und Verarbeitung

- Der weite Hubmast und die seitliche Deichsel erlauben dem Anwender freie Sicht auf den Fahrweg und die Last.
- Alle Funktionen sind direkt an der Deichsel zu bedienen.
- Die kompakte Abmessung von nur 800 mm Breite erlaubt den Einsatz auch in engen Gängen.
- Schleichfahrtfunktion für genaues Verfahren auch in engen Bereichen.
- Die wartungsfreundliche Zugangsöffnung in der Bodenplatte ermöglicht Montagearbeiten an der Antriebs-einheit ohne das Gerät anzuheben.
- Hub- und Fahrgeschwindigkeit wurden in der neuen Modellreihe erhöht.
- Das Spiral-Ladekabel des integrierten HF-Ladegerätes kann im Gehäuse verstaut werden. Somit ist das Laden an jeder Steckdose schnell und einfach möglich.

Optional

Plus Ausführung

- Wartungsfreie Gel Batterien ermöglichen eine deutlich höhere Einsatzdauer und die doppelte Anzahl von Ladezyklen.
- Die Soft-Ventilsteuerung ermöglicht ein sanftes Anfahren und Abbremsen bei den Hebevorgängen.
- Deutlich erhöhte Senkgeschwindigkeit.

Freihub-Ausführung

- Der EGV PSL 1229 II plus Freelifft verfügt über einen Vollfreihub. Damit kann er die Last auf 1.500 mm heben, ohne dass sich die Bauhöhe des Gerätes ändert. Ideal für den Einsatz in niedrigen Räumen.

Lieferumfang

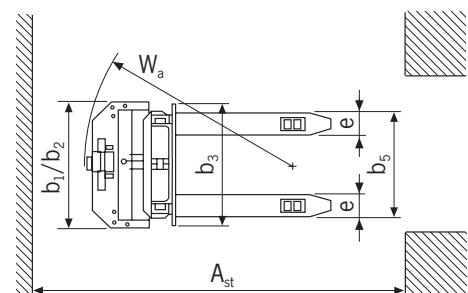
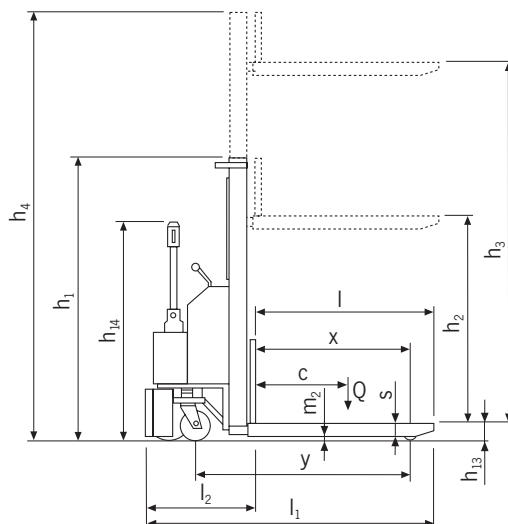
- Batterie und integriertes Ladegerät.



Technische Daten EGV PSL II

Modell	EGV PSL 1225 II	EGV PSL 1229 II	EGV PSL 1235 II
Art.-Nr.	192033602	192033615	192033616
Antrieb	Elektro	Elektro	Elektro
Bedienung	Geh	Geh	Geh
Tragfähigkeit (bis 2,5 m Hub), kg	1.200	1.200	1.200
Lastschwerpunkt c, mm	600	600	600
Radstand y, mm	1.234	1.234	1.234
Gewicht (mit Batterie), kg	568	583	616
Bereifung ¹	PUR/VG + PUR	PUR/VG + PUR	PUR/VG + PUR
Lenkrollen, mm	250 x 76 + 100 x 38	250 x 76 + 100 x 38	250 x 76 + 100 x 39
Lastrollen, mm	82 x 70	82 x 70	82 x 70
Anzahl Räder/Lastrollen (x=angetrieben)	1x + 1/2	1x + 1/2	1x + 1/2
Höhe Hubgerüst eingefahren h1, mm	1.787	1.987	2.250
Freihub h2, mm	-	-	80
Hub, mm	2.410	2.810	3.410
Höhe Hubgerüst ausgefahren h4, mm	2.992	3.392	3.916
Gabelhöhe max. h3, mm	2.500	2.900	3.500
Deichselhöhe min./max. h14, mm	915/1.310	915/1.310	915/1.310
Gabelhöhe gesenkt h13, mm	90	90	90
Gesamtlänge L1, mm	1.760	1.760	1.760
Vorbaulänge L2, mm	609	609	609
Gesamtbreite b1/b2, mm	800	800	800
Gabelstärke s, mm	70	70	70
Gabelbreite e, mm	150	150	150
Gabelzinkenlänge l, mm	1.150	1.150	1.150
Gabelaußenabstand b5, mm	560	560	560
Bodenfreiheit m2, mm	20	20	20
Arbeitsgangbreite bei Palette Ast, mm	2.210	2.210	2.210
Wenderadius Wa, mm	1.430	1.430	1.430
Fahrgeschwindigkeit mit/ohne Last, km/h	4,7/5,2	4,7/5,2	4,7/5,2
Hubgeschwindigkeit mit/ohne Last, m/s	0,11/0,19	0,11/0,19	0,11/0,19
Senkgeschwindigkeit mit/ohne Last, m/s	0,12/0,15	0,12/0,15	0,12/0,15
Steigfähigkeit mit/ohne Last, %	5/10	5/10	5/10
Betriebsbremse	elektrisch	elektrisch	elektrisch
Fahrmotor, Leistung, kW	0,7	0,7	0,7
Hubmotor, kW	2,2	2,2	2,2
Batterie	Starter	Starter	Starter
Batterieladegerät, V/A	24/13	24/13	24/13
Batteriespannung, V/Ah	24/85	24/85	24/85

¹PUR... Polyurethan, VG... Vollgummi



Technische Daten EGV PSL II plus und EGV PSL II plus Freelift

Modell	EGV PSL 1225 II plus	EGV PSL 1229 II plus	EGV PSL 1235 II plus	EGV PSL 1229 II plus Freelift
Art.-Nr.	192033617	192033618	192033620	192033621
Antrieb	Elektro	Elektro	Elektro	Elektro
Bedienung	Geh	Geh	Geh	Geh
Tragfähigkeit (bis 2,5 m Hub), kg	1.200	1.200	1.200	1.200
Lastschwerpunkt c, mm	600	600	600	600
Radstand y, mm	1.234	1.234	1.234	1.234
Gewicht (mit Batterie), kg	648	663	696	693
Bereifung ¹	PUR/VG + PUR	PUR/VG + PUR	PUR/VG + PUR	PUR/VG + PUR
Lenkrollen, mm	250 x 76 + 100 x 40	250 x 76 + 100 x 41	250 x 76 + 100 x 42	250 x 76 + 100 x 43
Lastrollen, mm	82 x 70	82 x 70	82 x 70	82 x 70
Anzahl Räder/Lastrollen (x=angetrieben)	1x + 1/2	1x + 1/2	1x + 1/2	1x + 1/2
Höhe Hubgerüst eingefahren h1, mm	1.787	1.987	2.250	1.965
Freihub h2, mm	0	0	80	1.402
Hub, mm	2.410	2.810	3.410	2.810
Höhe Hubgerüst ausgefahren h4, mm	2.992	3.392	3.916	3.372
Gabelhöhe max. h3, mm	2.500	2.900	3.500	2.900
Deichselhöhe min./max. h14, mm	915/1.310	915/1.310	915/1.310	915/1.310
Gabelhöhe gesenkt h13, mm	90	90	90	90
Gesamtlänge L1, mm	1.760	1.760	1.760	1.760
Vorbaulänge L2, mm	609	609	609	609
Gesamtbreite b1/b2, mm	800	800	800	800
Gabelstärke s, mm	70	70	70	70
Gabelbreite e, mm	150	150	150	150
Gabelzinkenlänge l, mm	1.150	1.150	1.150	1.150
Gabelaußenabstand b5, mm	560	560	560	560
Bodenfreiheit m2, mm	20	20	20	20
Arbeitsgangbreite bei Palette Ast, mm	2.210	2.210	2.210	2.210
Wenderadius Wa, mm	1.430	1.430	1.430	1.430
Fahrgeschwindigkeit mit/ohne Last, km/h	4,7/5,2	4,7/5,2	4,7/5,2	4,7/5,2
Hubgeschwindigkeit mit/ohne Last, m/s	0,11/0,19	0,11/0,19	0,11/0,19	0,11/0,19
Senkgeschwindigkeit mit/ohne Last, m/s	0,19/0,19	0,19/0,19	0,19/0,19	0,16/0,14
Steigfähigkeit mit/ohne Last, %	5/10	5/10	5/10	5/10
Betriebsbremse	elektrisch	elektrisch	elektrisch	elektrisch
Fahrmotor, Leistung, kW	0,7	0,7	0,7	0,7
Hubmotor, kW	2,2	2,2	2,2	2,2
Batterie	Gel	Gel	Gel	Gel
Batterieladegerät, V/A	24/13	24/13	24/13	24/13
Batteriespannung, V/Ah	24/105	24/105	24/105	24/105

¹PUR... Polyurethan, VG... Vollgummi

