



Abbildung zeigt HIGH Ausführung

HTP ATEX und HTG ATEX Handfahrwerke

Tragfähigkeit 500 - 20.000 kg

Fahrwerke dienen dem genauen Positionieren und leichten Verfahren größerer Lasten in Verbindung mit einem Hand- oder Drucklufthebezeug.

Ausstattung und Verarbeitung

- Kugelgelagerte Laufrollen, gekapselt und dauergeschmiert, für optimale Laufeigenschaften.
- Die Modelle sind für einen weiten Trägerbereich und verschiedene Profile (z. B. INP, IPE und IPB) einstellbar.
- Die Vor- und Feineinstellung dazu erfolgt durch Drehen der Ösentraverse, die für die zentrische Aufhängung des Hebezeuges sorgt und so seitliches Wandern auf dem Träger verhindert (bis Tragfähigkeit 5.000 kg, ab 8.000 kg wird die Traverse über Hülse und Scheiben justiert).
- Die Laufrollen sind für eine maximale Neigung des Trägerflansches von 14% ausgelegt (DIN 1025-1).
- Ex-Ausführung ist MKS-beschichtet.
- Fahrwerk mit Anfahrpuffern.
- Edelstahl-Handkette bei HTG Ausführung.

Optional

- Feststellvorrichtung zum Fixieren des Handfahrwerks auf dem Träger ohne Last (Parkposition z. B. in der Schifffahrt).
- Schwenkbare Handkettenführung.
- zusätzliche Beschichtung möglich (Seite 52-53)

Technische Daten HTP ATEX BASIC II 3G Ex h IIA T4 Gc / II 3D Ex h IIIA T135 °C Dc

Modell	Art.-Nr.	Tragfähigkeit kg	Größe	Trägerflanschbreite b mm	Trägerflanschdicke t max. mm	Kurvenradius min. m	Handkraft bei Nennlast daN	Gewicht kg	Gewicht mit Feststell- vorrichtung kg
HTP ATEX 500	N05100054	500	A	50 - 220	25	0,9	–	8,0	14,5
HTP ATEX 1000	N05100055	1.000	A	50 - 220	25	0,9	–	9,0	17,0
HTP ATEX 2000	N05100056	2.000	A	66 - 220	25	1,15	–	16,0	24,0
HTP ATEX 500	N05100057	500	B	160 - 300	40	0,9	–	10,6	17,1
HTP ATEX 1000	N05100058	1.000	B	160 - 300	40	0,9	–	12,0	20,0
HTP ATEX 2000	N05100059	2.000	B	160 - 300	40	1,15	–	19,3	27,3

Technische Daten HTP ATEX HIGH II 2G Ex h IIC T4 Gb / II 2D Ex h IIIC T135 °C Db

Modell	Art.-Nr.	Tragfähigkeit kg	Größe	Trägerflanschbreite b mm	Trägerflanschdicke t max. mm	Kurvenradius min. m	Handkraft bei Nennlast daN	Gewicht kg	Gewicht mit Feststell- vorrichtung kg
HTP ATEX 500	N05100049	500	A	50 - 220	25	0,9	–	8,0	14,5
HTP ATEX 1000	N05100050	1.000	A	50 - 220	25	0,9	–	9,0	17,0
HTP ATEX 2000	N05100051	2.000	A	66 - 220	25	1,15	–	16,0	24,0
HTP ATEX 500	N05100064	500	B	160 - 300	40	0,9	–	10,6	17,1
HTP ATEX 1000	N05100065	1.000	B	160 - 300	40	0,9	–	12,0	20,0
HTP ATEX 2000	N05100066	2.000	B	160 - 300	40	1,15	–	19,3	27,3

Technische Daten HTG ATEX BASIC II 3G Ex h IIA T4 Gc / II 3D Ex h IIIA T135 °C Dc

Modell	Art.-Nr.	Tragfähigkeit kg	Größe	Träger- flanschbreite b mm	Träger- flanschdicke t max. mm	Kurvenradius min. m	Handkraft bei Nennlast daN	Gewicht ohne Handkette kg	Gewicht ¹ mit Feststell- vorrichtung kg
HTG ATEX 500	N05300101	500	A	50 - 220	25	0,9	3	9,7	16,2
HTG ATEX 1000	N05300102	1.000	A	50 - 220	25	0,9	6	11,2	19,2
HTG ATEX 2000	N05300103	2.000	A	66 - 220	25	1,15	7	18,0	26,0
HTG ATEX 3000	N05300104	3.000	A	74 - 220	25	1,4	7	35,4	44,6
HTG ATEX 5000	N05300105	5.000	A	90 - 220	25	1,8	9	51,8	62,3
HTG ATEX 500	N05300106	500	B	160 - 300	40	0,9	3	12,6	19,1
HTG ATEX 1000	N05300107	1.000	B	160 - 300	40	0,9	6	14,1	22,1
HTG ATEX 2000	N05300108	2.000	B	160 - 300	40	1,15	7	21,3	29,3
HTG ATEX 3000	N05300109	3.000	B	160 - 300	40	1,4	7	39,2	48,4
HTG ATEX 5000	N05300110	5.000	B	180 - 300	40	1,8	9	56,0	66,5
HTG ATEX 8000	N05300111	8.000	B	125 - 310	40	1,8	14	104,0	-
HTG ATEX 10000	N05300112	10.000	B	125 - 310	40	1,8	14	104,0	-
HTG ATEX 20000	N05300114	20.000	B	125 - 310	40	5,0	29	230,0	-

Technische Daten HTG ATEX HIGH II 2G Ex h IIC T4 Gb / II 2D Ex h IIIC T135 °C Db

Modell	Art.-Nr.	Tragfähigkeit kg	Größe	Träger- flanschbreite b mm	Träger- flanschdicke t max. mm	Kurvenradius min. m	Handkraft bei Nennlast daN	Gewicht ohne Handkette kg	Gewicht ¹ mit Feststell- vorrichtung kg
HTG ATEX 500	N05300085	500	A	50 - 220	25	0,9	3	9,7	16,2
HTG ATEX 1000	N05300086	1.000	A	50 - 220	25	0,9	6	11,2	19,2
HTG ATEX 2000	N05300087	2.000	A	66 - 220	25	1,15	7	18,0	26,0
HTG ATEX 3000	N05300088	3.000	A	74 - 220	25	1,4	7	35,4	44,6
HTG ATEX 5000	N05300089	5.000	A	90 - 220	25	1,8	9	51,8	62,3
HTG ATEX 500	N05300115	500	B	160 - 300	40	0,9	3	12,6	19,1
HTG ATEX 1000	N05300116	1.000	B	160 - 300	40	0,9	6	14,1	22,1
HTG ATEX 2000	N05300117	2.000	B	160 - 300	40	1,15	7	21,3	29,3
HTG ATEX 3000	N05300118	3.000	B	160 - 300	40	1,4	7	39,2	48,4
HTG ATEX 5000	N05300119	5.000	B	180 - 300	40	1,8	9	56,0	66,5
HTG ATEX 8000	N05300090	8.000	B	125 - 310	40	1,8	14	104,0	-
HTG ATEX 10000	N05300091	10.000	B	125 - 310	40	1,8	14	104,0	-
HTG ATEX 20000	N05300093	20.000	B	125 - 310	40	5,0	29	230,0	-

INFO

Yale Hebezeuge sind nicht für den Personentransport bestimmt und dürfen für diesen Zweck nicht verwendet werden.

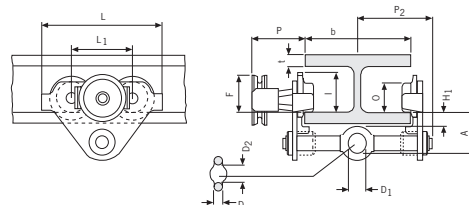
Abmessungen HTP ATEX



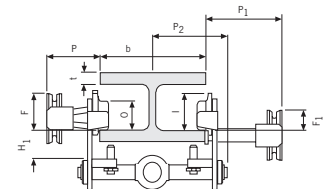
Modell	HTP ATEX 500-A	HTP ATEX 1000-A	HTP ATEX 2000-A	HTP ATEX 500-B	HTP ATEX 1000-B	HTP ATEX 2000-B
A, mm	77	82,5	98,5	92	97,5	113,5
D, mm	16	17	22	16	17	22
D1, mm	25	30	40	25	30	40
D2, mm	30	35	47	30	35	47
F1, mm	46	46	46	46	46	46
H1, mm	30,5	30,5	30,5	45,5	45,5	45,5
l, mm	71,5	71,5	95,5	71,5	71,5	95,5
L, mm	260	260	310	260	260	310
L1, mm	130	130	150	130	130	150
O, mm	60	60	80	60	60	80
P1, mm	168	168	168	168	168	168
P2, mm	146	150	155	187	187	189,5
L3, mm	346	346	396	346	346	396

Abmessungen HTG ATEX

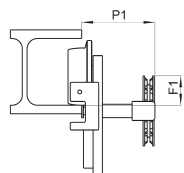
Modell	HTG ATEX 500-A	HTG ATEX 1000-A	HTG ATEX 2000-A	HTG ATEX 3000-A	HTG ATEX 5000-A	HTG ATEX 500-B	HTG ATEX 1000-B	HTG ATEX 2000-B	HTG ATEX 3000-B	HTG ATEX 5000-B	HTG ATEX 8000-B	HTG ATEX 10000-B	HTG ATEX 20000-B
A, mm	77	82,5	98,5	114	132,5	92	97,5	113,5	129	147,5	276	276	270
B, mm	-	-	-	-	-	-	-	-	-	-	52	52	70
D, mm	16	17	22	26	33	16	17	22	26	33	30	30	35
D1, mm	25	30	40	48	60	25	30	40	48	60	80	80	110
D2, mm	30	35	47	58	70	30	35	47	58	70	114	114	155
F, mm	91,5	91,5	90,5	107,5	149,5	91,5	91,5	90,5	107,5	149,5	113	113	113
F1, mm	46	46	46	46	45,5	46	46	46	46	45,5	77	77	-
H1, mm	30,5	30,5	30,5	30	30	45,5	45,5	45,5	45	45	45	45	45
l, mm	76,5	76,5	98	132,5	148,5	76,5	76,5	98	132,5	148,5	170	170	170
L, mm	260	260	310	390	450	260	260	310	390	450	430	430	870
L1, mm	130	130	150	180	209	130	130	150	180	209	200	200	200
L2, mm	-	-	-	-	-	-	-	-	-	-	-	-	115
O, mm	60	60	80	112	125	60	60	80	112	125	150	150	150
P, mm	110	110	110	110	110	110	110	110	110	110	163	163	163
P1, mm	168	168	168	168	168	168	168	168	168	168	193	193	-
P2, mm	146	150	155	160	167,5	187	187	189,5	191,5	191,5	-	-	-
T, mm	-	-	-	-	-	-	-	-	-	-	270	270	270
L3, mm	346	346	396	476	556	346	346	396	476	556	536	536	976
P3, mm	194	194	194	195	195	194	194	194	195	195	-	-	-



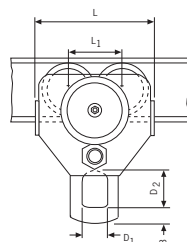
HTP/HTG ATEX 500 - 5.000 kg



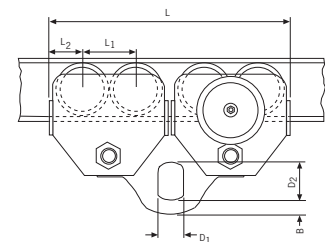
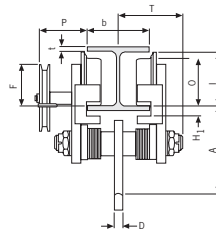
HTP/HTG ATEX 500 - 5.000 kg, mit Feststellvorrichtung



HTG ATEX 10.000 kg, Feststellvorrichtung



HTG ATEX 10.000 kg



HTG ATEX 20.000 kg