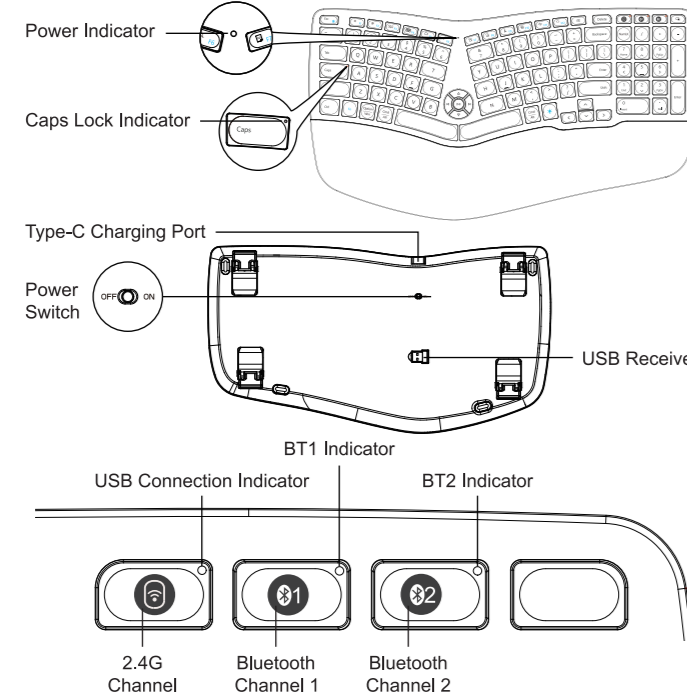


# User Manual

2.4G + BT1 + BT2  
Ergonomic Split Keyboard with Backlit

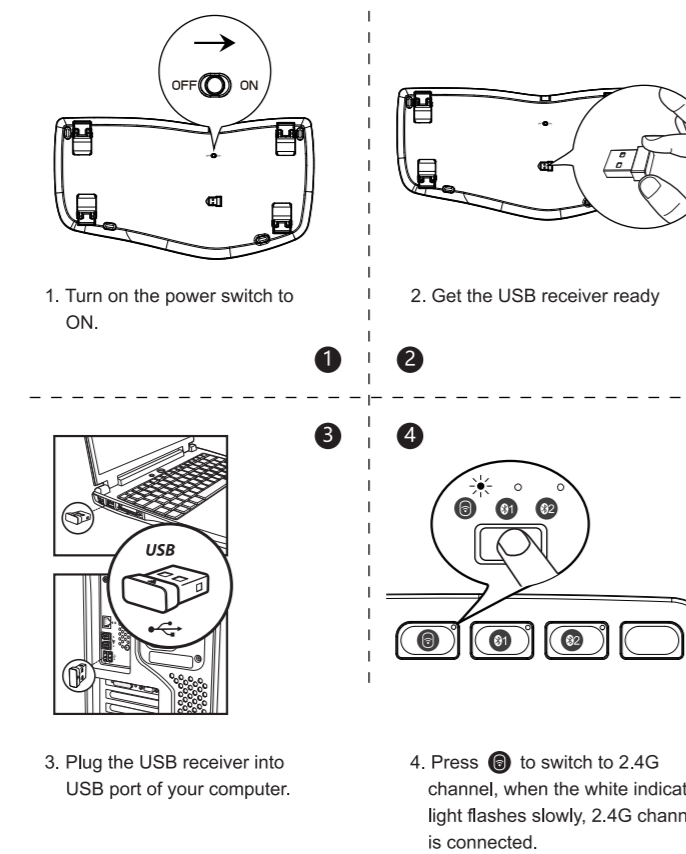
support@protoarc.com | www.protoarc.com

## Product Features

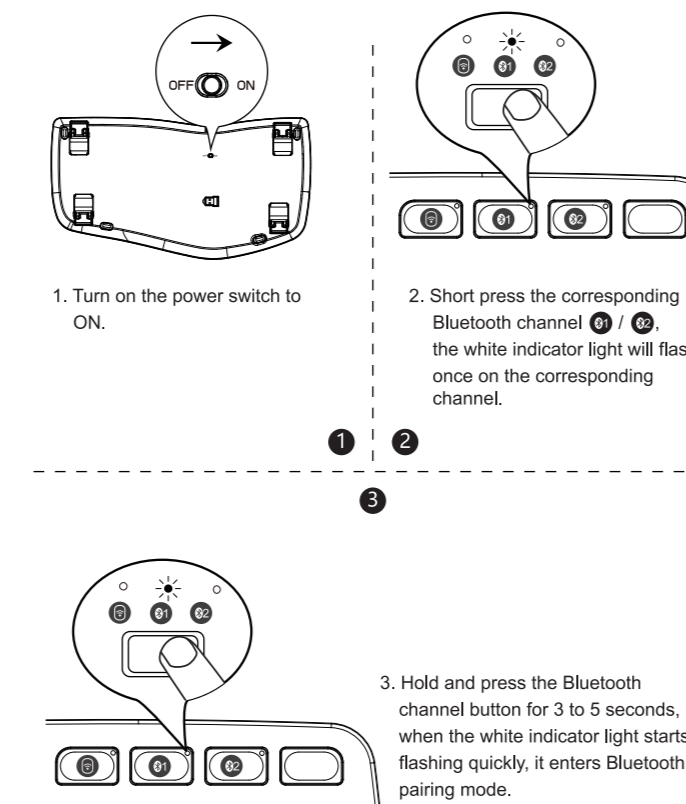


**Keyboard Backlit Switch:**  
The first press turns on the backlight dimly.  
The second press, brightens to medium brightness.  
The third press, turns the light to its brightest.  
The fourth press, turns off the backlit.  
After 30 seconds of inactivity, the backlight turns off, press any key to wake up, the keyboard and backlight will automatically enter deep sleep mode after 30 minutes, press any key to wake up the keyboard, and the backlight needs to be turned on again.

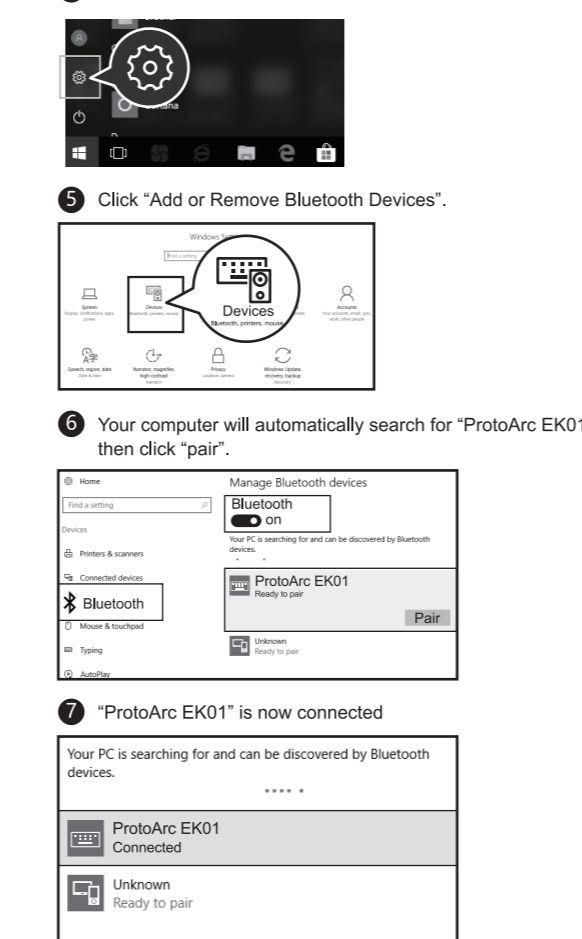
## 2.4G Connection



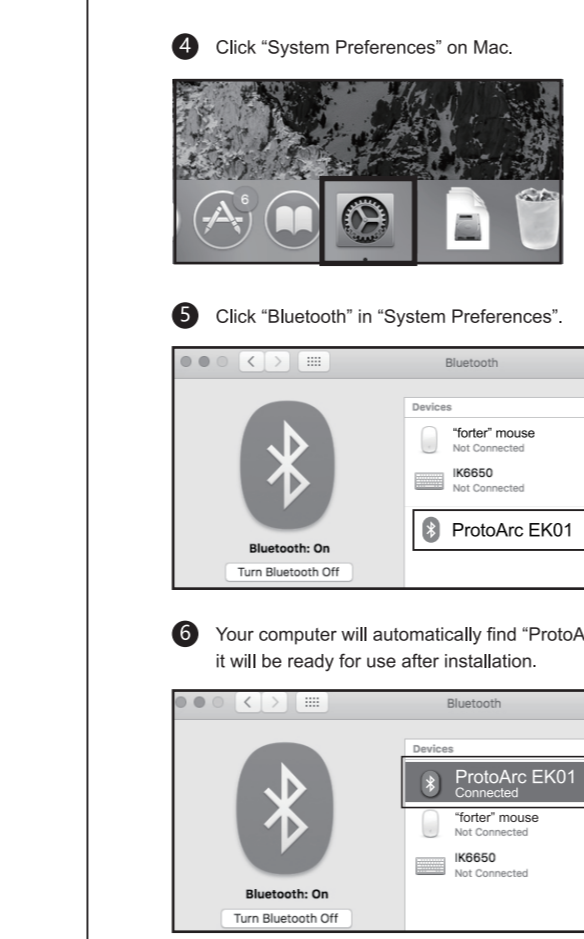
## Bluetooth Connection



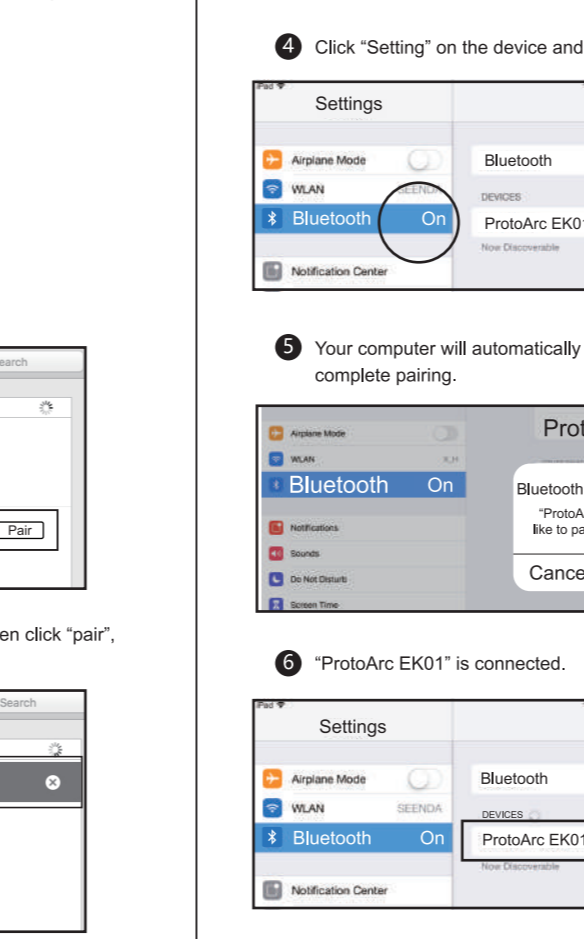
## Windows 10 OS



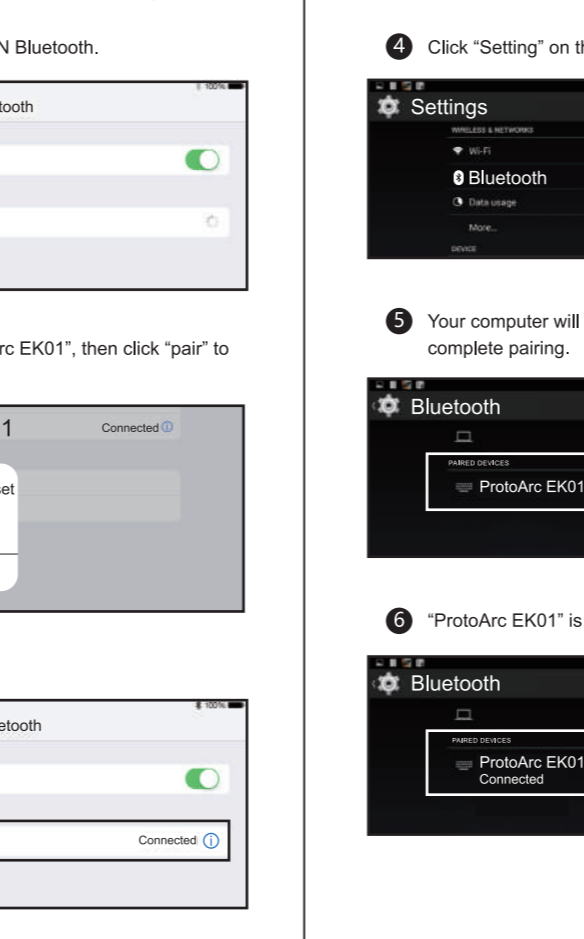
## Mac OS



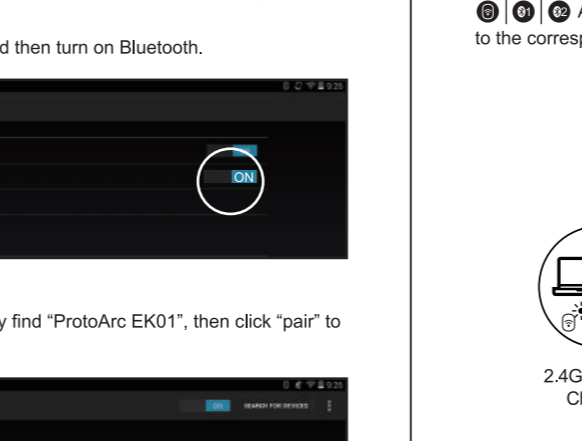
## iOS



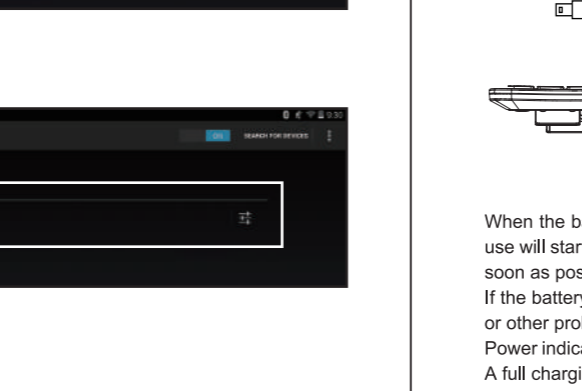
## Android OS



## How to Switch Device Channels



## Keyboard Charging



When the battery is low, the white indicator light on the button of the channel in use will start to flash until the device shuts down. Please charge the keyboard as soon as possible to ensure it has sufficient power for stable connection. If the battery is too low, it may cause poor connection quality, resulting in delays or other problems while using. Charge in time to avoid these problems. Power indicator light is red while charging, and will turn green when fully charged. A full charging cycle is about 2 to 3 hours.

## Multimedia Function Button

| Buttons              | Windows             | Android             | iOS                  | MAC OS               |
|----------------------|---------------------|---------------------|----------------------|----------------------|
| Decrease brightness  | Decrease brightness | Decrease brightness | Decrease brightness  | Decrease brightness  |
| Increase brightness  | Increase brightness | Increase brightness | Increase brightness  | Increase brightness  |
| Window switching     | Window switching    | Window switching    | Multi-window preview | Multi-window preview |
| Multi-window preview | /                   | App switching       | App switching        | App switching        |
| Show desktop         | /                   | /                   | /                    | Show desktop         |
| Search               | Search              | Search              | Search               | Search               |
| Select all           | Select all          | Select all          | Select all           | Select all           |
| Copy                 | Copy                | Copy                | Copy                 | Copy                 |
| Cut                  | Cut                 | Cut                 | Cut                  | Cut                  |
| Paste                | Paste               | Paste               | Paste                | Paste                |
| Mute                 | Mute                | Mute                | Mute                 | Mute                 |
| Home                 | Home                | Home                | Home                 | /                    |
| Screenshot           | Screenshot          | Screenshot          | Screenshot           | Screenshot           |
| Lock                 | /                   | Lock                | Lock                 | Lock                 |
| Volume up            | Volume up           | Volume up           | Volume up            | Volume up            |
| Volume down          | Volume down         | Volume down         | Volume down          | Volume down          |
| Previous             | Previous            | Previous            | Previous             | Previous             |
| Play&Stop            | Play&Stop           | Play&Stop           | Play&Stop            | Play&Stop            |
| Next                 | Next                | Next                | Next                 | Next                 |

Note: The FN function is for alternate commands (F1-F12 & multimedia functions are dual-use keys).

## Product Specification

| Project Name       | Specifications  |
|--------------------|---|
| Applicable System  | 2.4G: Microsoft system<br>Bluetooth: Windows8, Windows10 or higher,<br>Mac os X 10.12 or higher,<br>Android4.3 or higher. |
| Battery Capacity   | 1100mAh   |
| Sleep Mode         | Go to sleep after 30 minutes of no operation  |
| Battery Life       | 1000 charge and discharge cycles  |
| Button Life        | 3 million keystrokes test   |
| StandbyTime        | 200 h   |
| Awake Mode         | Click any key to wake up  |
| Effective Distance | 8 m / 26 ft   |
| Working Current    | ≤3mA  |
| Size               | 423.8 x 231.4 x 27.7mm / 16.7" x 9.1" x 1.1"  |

## Tips

- If keyboard fails to connect, switch the keyboard power OFF then turn it back ON, retry the Bluetooth connection procedure again. Clear the current Bluetooth connection list, remove current devices and then reconnect.
- To switch to a already connected channel for it, please wait for 3 seconds after pressing the switch device button that is respond.
- The keyboard has memory function, when a keyboard channel is successfully connected, that channel connection will remain connected in the default channel. The corresponding indicator light will be on.

## Sleep Mode

- When the keyboard stays idle for more than 30 minutes, it will automatically enter sleep mode and the indicator light will be off.
- To wake the keyboard, simply press any key on the keyboard and it will be ready within 3 seconds. The indicator light will turn on again.

## What's In Package

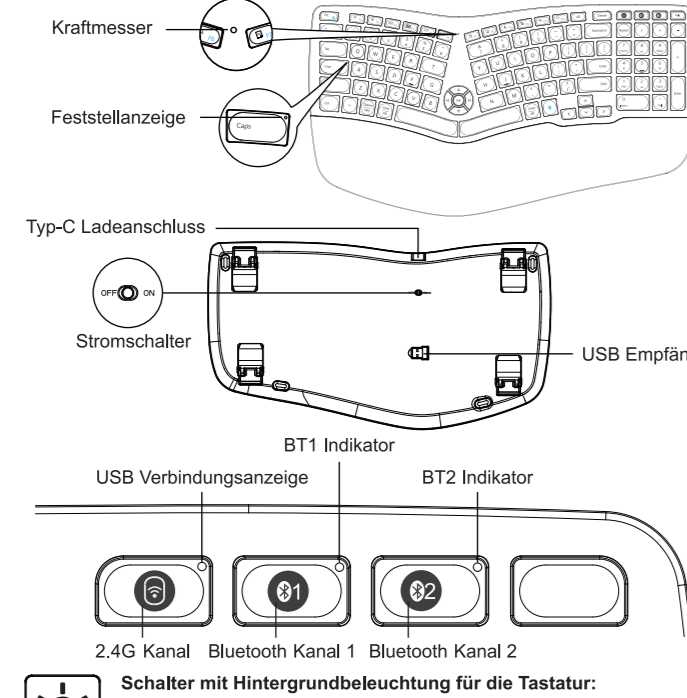
- 1\* Wireless Bluetooth Keyboard
- 1\* USB Receiver
- 1\* Type-C Charging Cable
- 1\* User Manual

# Benutzerhandbuch

2.4G+BT1+BT2 Ergonomische  
Geteilte Tastatur mit Hintergrundbeleuchtung

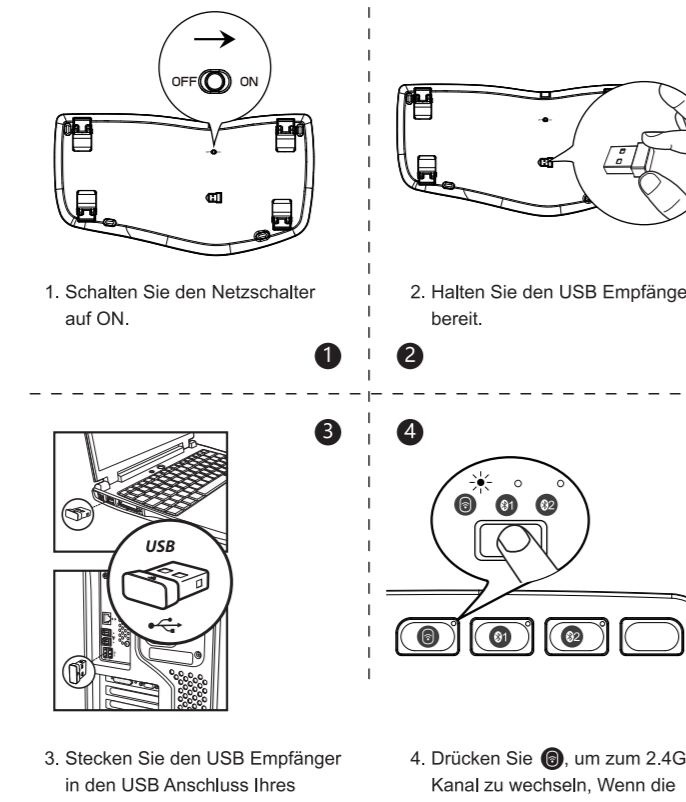
support@protoarc.com | www.protoarc.com

## Produktfunktionen

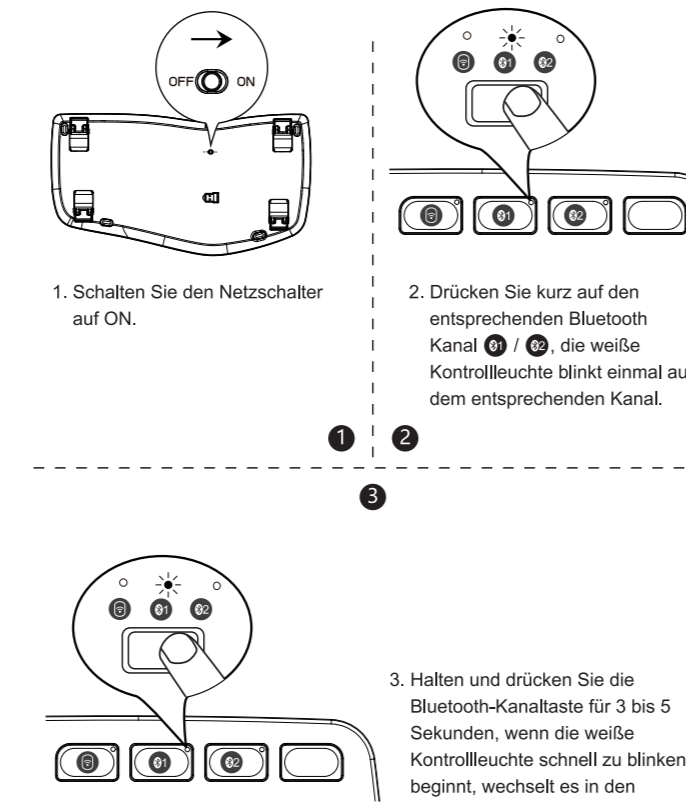


**Schalter mit Hintergrundbeleuchtung für die Tastatur:**  
Beim ersten Drücken wird die Hintergrundbeleuchtung schwach eingeschaltet.  
Beim zweiten Drücken wird auf mittlere Helligkeit aufgehellt.  
Beim dritten Drücken wird das Licht am hellsten.  
Beim vierten Drücken wird die Hintergrundbeleuchtung ausgeschaltet.  
Nach 30 Sekunden Inaktivität schaltet sich die Hintergrundbeleuchtung aus, drücken Sie eine beliebige Taste, um aufzuwachen, die Tastatur und die Hintergrundbeleuchtung wechseln nach 30 Minuten automatisch in den Tiefschlafmodus, drücken Sie eine beliebige Taste, um die Tastatur aufzuwecken, und die Hintergrundbeleuchtung muss wieder eingeschaltet werden.

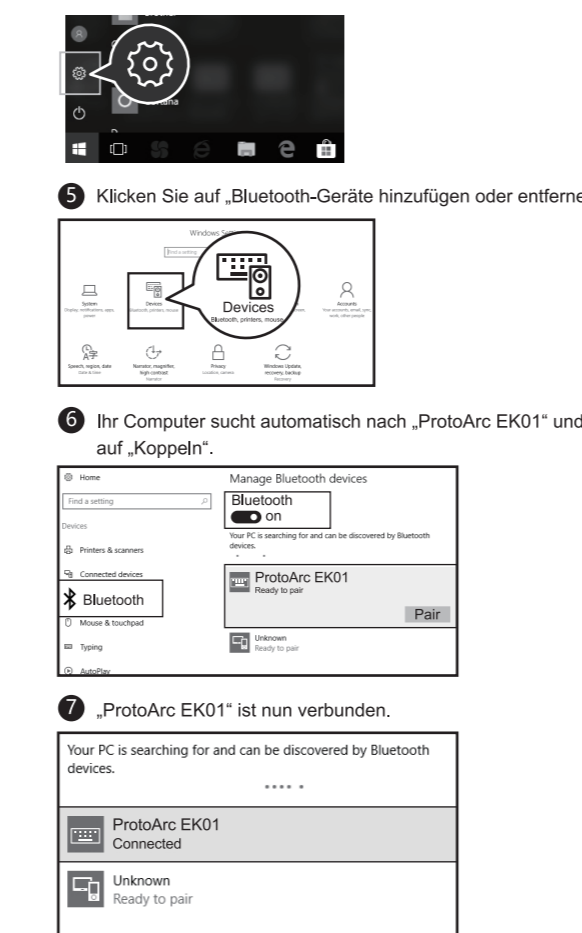
## 2.4G Verbindung



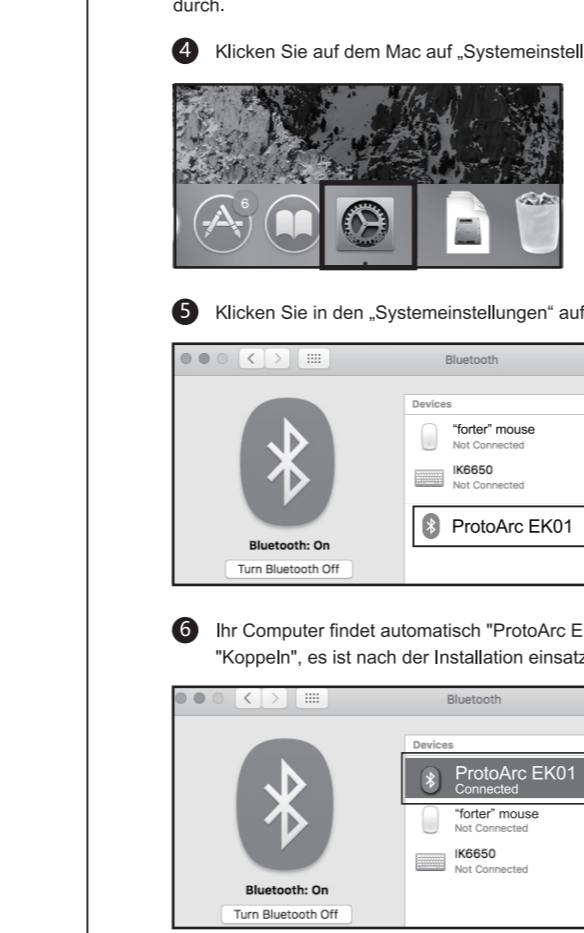
## Bluetooth Verbindung



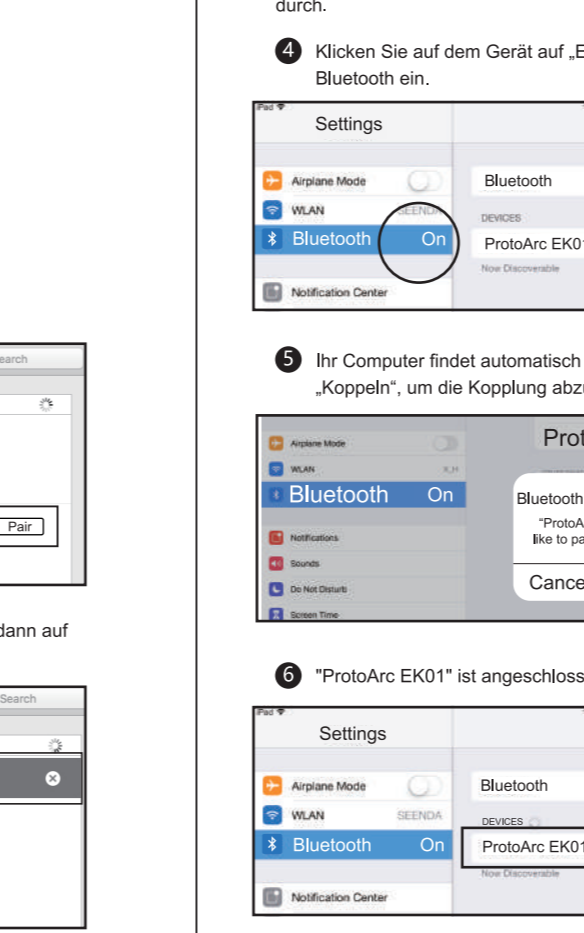
## Windows 10 OS



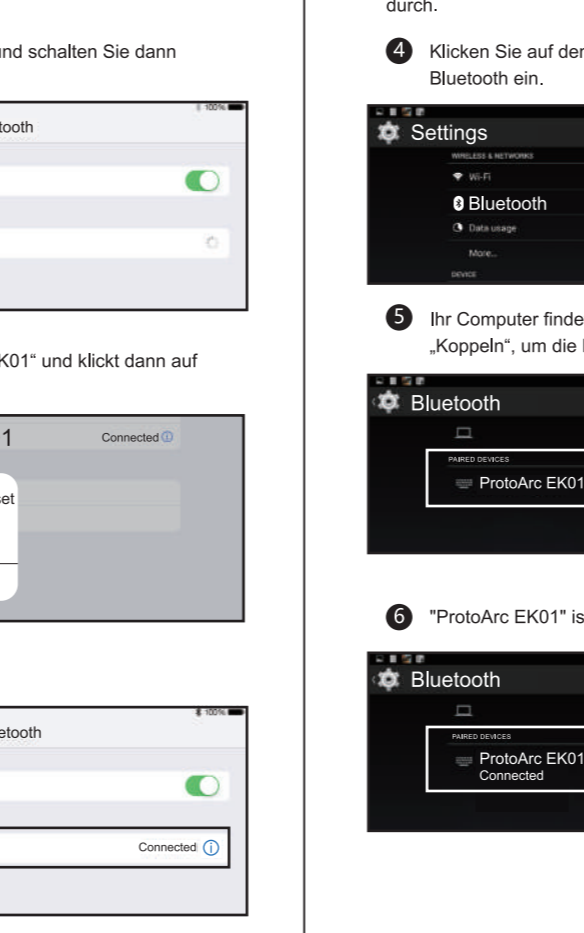
## Mac OS



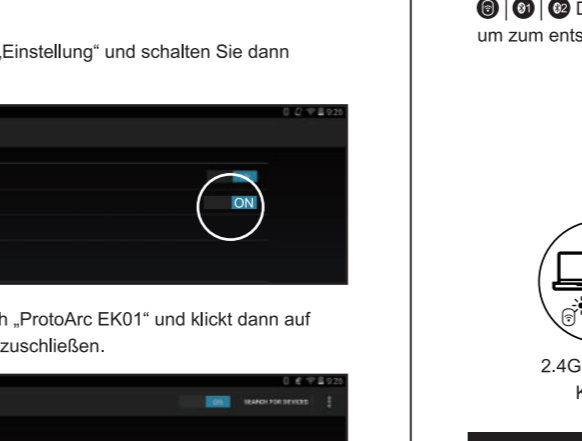
## iOS



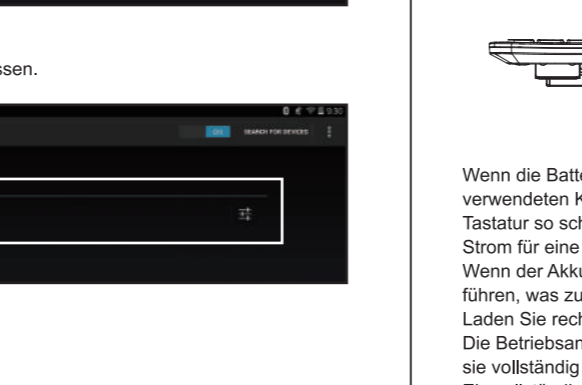
## Android OS



## So wechseln Sie Gerätekanäle



## Aufladen der Tastatur



Wenn die Batterie schwach ist, beginnt die weiße Kontrollleuchte auf der Taste des verwendeten Kanals zu blinken, bis sich das Gerät abschaltet. Bitte laden Sie die Tastatur so schnell wie möglich auf, um sicherzustellen, dass sie über ausreichend Strom für eine stabile Verbindung verfügt. Wenn der Akku zu schwach ist, kann dies zu einer schlechten Verbindungsqualität führen, was zu Verzögerungen oder anderen Problemen bei der Verwendung führt. Laden Sie rechtzeitig auf, um diese Probleme zu vermeiden. Die Betriebsanzeige leuchtet während des Ladevorgangs rot und wird grün, wenn sie vollständig aufgeladen ist. Ein vollständiger Ladezyklus dauert etwa 2 bis 3 Stunden.

## Multimedia Funktionstaste

| Tasten                | Windows               | Android               | iOS                      | MAC OS                   |
|-----------------------|-----------------------|-----------------------|--------------------------|--------------------------|
| Helligkeit verringern | Helligkeit verringern | Helligkeit verringern | Helligkeit verringern    | Helligkeit verringern    |
| Helligkeit erhöhen    | Helligkeit erhöhen    | Helligkeit erhöhen    | Helligkeit erhöhen       | Helligkeit erhöhen       |
| Fensterschaltung      | Fensterschaltung      | /                     | Vorschau in Multi-Window | Vorschau in Multi-Window |
| Desktop anzeigen      | /                     | /                     | /                        | Desktop anzeigen         |
| Suche                 | Suche                 | Suche                 | Suche                    | Suche                    |
| Alles auswählen       | Alles auswählen       | Alles auswählen       | Alles auswählen          | Alles auswählen          |
| Kopieren              | Kopieren              | Kopieren              | Kopieren                 | Kopieren                 |
| Schneiden             | Schneiden             | Schneiden             | Schneiden                | Schneiden                |
| Paste                 | Paste                 | Paste                 | Paste                    | Paste                    |
| Stumm                 | Stumm                 | Stumm                 | Stumm                    | Stumm                    |
| Homepage              | Homepage              | Homepage              | Homepage                 | /                        |
| Screenshot            | Screenshot            | Screenshot            | Screenshot               | Screenshot               |
| Sperren               | /                     | Sperren               | Sperren                  | Sperren                  |
| Lauter                | Lauter                | Lauter                | Lauter                   | Lauter                   |
| Leiser                | Leiser                | Leiser                | Leiser                   | Leiser                   |
| Vorherige             | Vorherige             | Vorherige             | Vorherige                | Vorherige                |
| Play&Pause            | Play&Pause            | Play&Pause            | Play&Pause               | Play&Pause               |
| Nächste               | Nächste               | Nächste               | Nächste                  | Nächste                  |

Drücken Sie FN+ESC, um die FN-Funktion ein- oder auszuschalten

## Produktspezifikation

| Projektname              | Spezifikationen  |
|--------------------------|--|
| Anwendbares System       | 2.4G: Microsoft-System<br>Bluetooth: Windows8, Windows10 oder höher,<br>Mac os X 10.12 oder höher,<br>Android4.3 oder höher. |
| Batteriekapazität        | 1100 mAh   |
| Lebensdauer der Batterie | 1000 Lade- und Entladesyklen   |
| Schlafmodus              | Gehen Sie nach 30 Minuten ohne Bedienung schlafen  |
| Schaltfläche Leben       | 3 Millionen-Tastemenschläge-Test   |
| Standby-Zeit             | 200 Stunden  |
| Wachmodus                | Klicken Sie auf eine beliebige Taste, um aufzuwachen   |
| Effektive Distanz        | 8m / 26ft  |
| Arbeitsstrom             | ≤3mA   |
| Größe                    | 423.8 x 231.4 x 27.7mm / 16.7" x 9.1" x 1.1"   |

## Tipps

- Wenn die Tastatur keine Verbindung herstellen kann, schalten Sie die Tastatur AUS und dann wieder EIN, und versuchen Sie erneut, die Bluetooth-Verbindung herzustellen. Löschen Sie die aktuelle Bluetooth-Verbindungsliste, entfernen Sie aktuelle Geräte und verbinden Sie sich erneut.
- Um zu einem bereits verbundenen Kanal zu wechseln, warten Sie bitte 3 Sekunden, nachdem Sie die Gerätewechsel Taste gedrückt haben, bis dieser reagiert.
- Die Tastatur verfügt über eine Speicherfunktion. Wenn ein Tastaturkanal erfolgreich verbunden ist, bleibt diese Kanalverbindung im Standardkanal verbunden. Die entsprechende Kontrollleuchte leuchtet auf.

## Schlafmodus

- Wenn die Tastatur länger als 30 Minuten inaktiv bleibt, wechselt sie automatisch in den Schlafmodus und die Kontrollleuchte erlischt.
- Um die Tastatur aufzuwecken, drücken Sie einfach eine beliebige Taste auf der Tastatur und sie ist innerhalb von 3 Sekunden bereit. Die Kontrollleuchte leuchtet wieder auf.

## Was ist im Paket

- 1\* Drahtlose Bluetooth-Tastatur
- 1\* USB Empfänger
- 1\* Typ-C Ladekabel
- 1\* Benutzerhandbuch