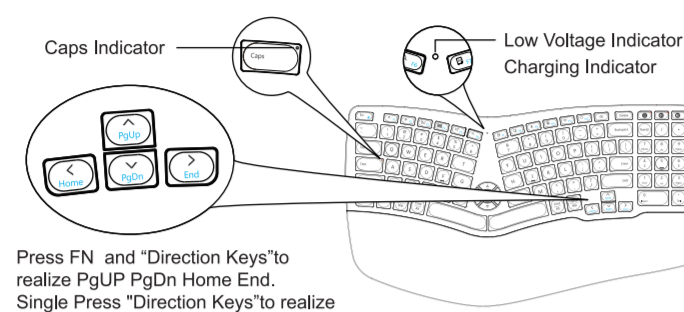


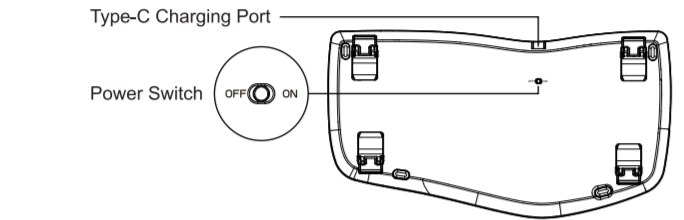
User Manual

2.4G + BT1 + BT2
Wireless Ergonomic Split Keyboard

Product Features



Press FN and "Direction Keys" to realize PgUp/PgDn/Home/End/Single Press "Direction Keys" to realize direction key function.



2.4GHz Connection Steps

1. Switch the keyboard power ON.
2. Take out the USB receiver.
3. Plug the USB receiver into the USB port of the computer.
4. Press **FN** key to switch to 2.4G channel, the white indicator will flash slowly, the keyboard now is in 2.4G mode.

Bluetooth Connection Steps

1. Switch the power ON.
 2. Press the channel key to choose a bluetooth channel **FN** **1** **2**, when the indicator light flashes slowly, keyboard is in the corresponding channel.
 3. Hold and press the channel key for 3 to 5 seconds, the white indicator will flash quickly, the keyboard now enters Bluetooth pairing mode.
- Windows 10 OS**
1. Open "Settings" and click Bluetooth Devices.

Mac OS

- Complete Keyboard Bluetooth Connection Steps 1, 2 and 3 before pairing.
1. Find "System Preferences" on Mac.
 2. Turn on "Bluetooth" in System Preferences, search for "ProtoArc EK01-NL".
 3. Click "Pair", then wait until it shows "connected" for pairing to complete.
- Mac OS**
- Complete Keyboard Bluetooth Connection Steps 1, 2 and 3 before pairing.
1. Open "Settings" and turn on Bluetooth.
 2. Bluetooth search and click to pair the "ProtoArc EK01-NL".
 3. Pairing is complete when it shows "ProtoArc EK01-NL Connected".

Android System

- Complete Keyboard Bluetooth Connection Steps 1, 2 and 3 before pairing.
1. Open "Settings" and turn on Bluetooth.
 2. Bluetooth search and click to pair the "ProtoArc EK01-NL".
 3. Pairing is complete when it shows "ProtoArc EK01-NL Connected".

iOS

- Complete Keyboard Bluetooth Connection Steps 1, 2 and 3 before pairing.
1. Open "Settings" and turn on Bluetooth.
 2. Bluetooth search and click to pair the "ProtoArc EK01-NL".
 3. Pairing is complete when it shows "ProtoArc EK01-NL Connected".

Android System

- Complete Keyboard Bluetooth Connection Steps 1, 2 and 3 before pairing.
1. Open "Settings" and turn on Bluetooth.
 2. Bluetooth search and click to pair the "ProtoArc EK01-NL".
 3. Pairing is complete when it shows "ProtoArc EK01-NL Connected".

How to Switch Device Channels

- After **FN** **1** **2** **3** are connected, press the corresponding channel key to switch between devices.
- Bluetooth 1 Device Channel
- 2.4G Wireless Channel
- Bluetooth 2 Channel
- Keyboard Charging**
- Charging Cable
- When battery is low, the power indicator light will start to flash until the keyboard turns off. Please recharge as soon as possible to ensure best user experience. Low battery may cause poor connection quality, resulting delays or other problems while using. The power indicator light is red while charging and will turn green when fully charged. One full charge cycle takes about 2-3 hours.

Multimedia Function Button

Buttons	Windows	Android	iOS	MAC OS
Decrease brightness	Decrease brightness	Decrease brightness	Decrease brightness	Decrease brightness
Increase brightness	Increase brightness	Increase brightness	Increase brightness	Increase brightness
Window switching	Window switching	Window switching	/	Multi-window preview
Multi-window preview	/	App switching	App switching	/
Show desktop	/	/	/	Show desktop
Search	Search	Search	Search	Search
Select all	Select all	Select all	Select all	Select all
Copy	Copy	Copy	Copy	Copy
Cut	Cut	Cut	Cut	Cut
Paste	Paste	Paste	Paste	Paste
Mute	Mute	Mute	Mute	Mute
Home	Home	Home	Home	/
Screenshot	Screenshot	Screenshot	Screenshot	Screenshot
Lock	/	Lock	Lock	/
Volume up	Volume up	Volume up	Volume up	Volume up
Volume down	Volume down	Volume down	Volume down	Volume down
Previous	Previous	Previous	Previous	Previous
Next	Next	Next	Next	Next
press FN+ESC	turn ON / OFF the FN function			

NOTE: The FN function is for alternate commands (F1-F12 & multimedia functions are dual-use keys).

Product Specification

Compatible Operating Systems	2.4G: Windows System Bluetooth: Windows 8, Windows 10 or above, Mac OS X 10.12 or above, Android 4.3 or above.
Battery Capacity	300mAh
Sleep Time	Enter into the sleep mode after no operation of 30 minutes
Battery Life	1000 times charge and discharge
Key Life	3 Millions Strokes
Standby Time	200 Hours
Wake Up Way	Press any key
Opening Distance	8 m / 26 ft
Working Current	<3mA
Keyboard Dimension	423.8 x 231.4 x 27.7mm / 16.7" x 9.1" x 1.1"

Tips

1. If keyboard fails to connect, switch the keyboard power OFF then turn it back ON, retry the Bluetooth connection procedures again. Clear the current Bluetooth connection list, remove current devices and then reconnect.
2. To switch to a already connected channel, please wait for 3 seconds after pressing the switch device button for it to respond.
3. The keyboard has memory function, when a keyboard channel is successfully connected, that channel connection will remain connected in the default channel. The corresponding indicator light will be on.

Sleep Mode

1. When the keyboard stays idle for more than 30 minutes, it will automatically enter sleep mode and the indicator light will be off.
2. To wake the keyboard simply press any key on the keyboard and it will be ready within 3 seconds. The indicator light will turn on again.

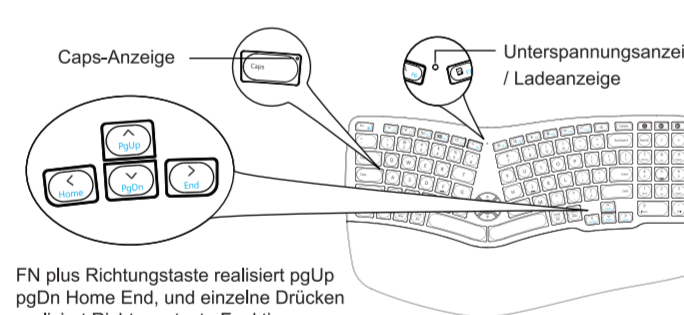
What's in Package

- 1 x Wireless Bluetooth Keyboard
- 1 x USB Receiver
- 1 x Type-C Charging Cable
- 1 x User Manual

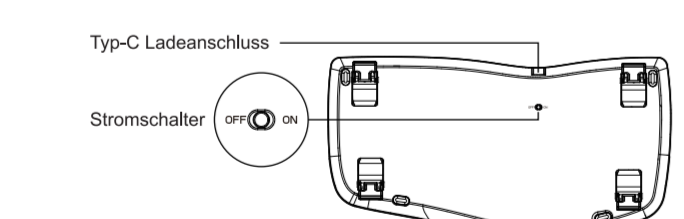
Benutzerhandbuch

Ergonomische Dual Mode
Wiederaufladbare Kabellose Tastatur

Produktfunktionen



FN plus Richtungsstaste realisiert PgUp/PgDn/Home/End/Single Press "Direction Keys" to realize direction key function.



2.4GHz Verbindungsschritte

1. Schalten Sie die Tastatur ein.
2. Halten Sie den USB-Empfänger bereit.
3. Stecken Sie den USB-Empfänger in den USB-Anschluss des Computers.
4. Drücken Sie die Taste **FN** um zum 2.4G-Kanal zu wechseln, die weiße Anzeige blinkt langsam, die Tastatur befindet sich jetzt im 2.4-G-Modus.

Bluetooth Verbindungsschritte der Tastatur

1. Schalten Sie die Tastatur ein.
 2. Drücken Sie die Kanaltaste, um einen Bluetooth-Kanal **FN** **1** **2** auszuwählen. Wenn die Kontrollleuchte langsam blinkt, befindet sich die Tastatur im entsprechenden Kanal.
 3. Halten und drücken Sie die Kanaltaste für 3 bis 5 Sekunden, die weiße Anzeige blinkt schnell, die Tastatur wechselt jetzt in den Bluetooth-Pairing-Modus.
- Windows 10 OS**
1. Öffnen Sie „Einstellungen“ und klicken Sie auf Bluetooth-Geräte.

Mac OS

- Führen Sie vor dem Kopplern die Schritte 1, 2 und 3 der Bluetooth-Verbindung der Tastatur durch.
1. Finden Sie „Systemeinstellungen“ auf dem Mac.
 2. Schalten Sie „Bluetooth“ in den Systemeinstellungen ein, suchen Sie nach „ProtoArc EK01-NL“.
 3. Klicken Sie auf „Koppeln“, warten Sie, bis „verbunden“ angezeigt wird, damit die Kopplung abgeschlossen ist.
- Mac OS**
- Führen Sie vor dem Kopplern die Schritte 1, 2 und 3 der Bluetooth-Verbindung der Tastatur durch.
1. Öffnen Sie „Einstellungen“ und schalten Sie „Bluetooth“ ein.
 2. Suchen Sie nach Bluetooth und klicken Sie darauf, um den „ProtoArc EK01-NL“ zu koppeln.
 3. Die Kopplung ist abgeschlossen, wenn „ProtoArc EK01-NL verbunden“ angezeigt wird.

Android System

- Führen Sie vor dem Kopplern die Schritte 1, 2 und 3 der Bluetooth-Verbindung der Tastatur durch.
1. Öffnen Sie „Einstellungen“ und schalten Sie „Bluetooth“ ein.
 2. Suchen Sie nach Bluetooth und klicken Sie darauf, um den „ProtoArc EK01-NL“ zu koppeln.
 3. Die Kopplung ist abgeschlossen, wenn „ProtoArc EK01-NL verbunden“ angezeigt wird.

iOS

- Führen Sie vor dem Kopplern die Schritte 1, 2 und 3 der Bluetooth-Verbindung der Tastatur durch.
1. Öffnen Sie „Einstellungen“ und schalten Sie „Bluetooth“ ein.
 2. Suchen Sie nach Bluetooth und klicken Sie darauf, um den „ProtoArc EK01-NL“ zu koppeln.
 3. Die Kopplung ist abgeschlossen, wenn „ProtoArc EK01-NL verbunden“ angezeigt wird.

Android System

- Führen Sie vor dem Kopplern die Schritte 1, 2 und 3 der Bluetooth-Verbindung der Tastatur durch.
1. Öffnen Sie „Einstellungen“ und schalten Sie „Bluetooth“ ein.
 2. Suchen Sie nach Bluetooth und klicken Sie darauf, um den „ProtoArc EK01-NL“ zu koppeln.
 3. Die Kopplung ist abgeschlossen, wenn „ProtoArc EK01-NL verbunden“ angezeigt wird.

Wie wechseln Sie die Kanäle der Tastatur

- Nachdem **FN** **1** **2** **3** angeschlossen wurden, drücken Sie die entsprechende Kanaltaste, um zwischen den Geräten zu wechseln.
- Bluetooth Kanal 1
- 2.4G Wireless Kanal
- Bluetooth Kanal 2
- Tastatur aufladen**
- Ladekabel
- Wenn der Akku niedrig ist, beginnt die Anzeigelampe zu blinken, bis die Tastatur/Maus ausgeschaltet wird. Bitte laden Sie den Akku so bald wie möglich auf, um eine optimale Benutzererfahrung zu gewährleisten. Schwacher Akku kann eine schlechte Verbindungsqualität verursachen, was zu Verzögerungen oder anderen Problemen während der Verwendung führt. Die Betriebsanzeige leuchtet während des Ladevorgangs rot und wird grün, wenn sie vollständig aufgeladen ist. Ein vollständiger Ladezyklus dauert etwa 2 bis 3 Stunden.

Multimedia-Funktionstaste

Tasten	Windows	Android	iOS	Mac OS
Helligkeit schwächen	Helligkeit schwächen	Helligkeit schwächen	Helligkeit schwächen	Helligkeit schwächen
Helligkeit verstärken	Helligkeit verstärken	Helligkeit verstärken	Helligkeit verstärken	Helligkeit verstärken
Fenstererschaltung	Fenstererschaltung	/	Vorschau in Multi-window	/
Vorschau in Multi-window	/	App-Wechsel	App-Wechsel	/
Desktop anzeigen	/	/	/	Desktop anzeigen
Suchen	Suchen	Suchen	Suchen	Suchen
Alles auswählen	Alles auswählen	Alles auswählen	Alles auswählen	Alles auswählen
Kopieren	Kopieren	Kopieren	Kopieren	Kopieren
Schneiden	Schneiden	Schneiden	Schneiden	Schneiden
Einfügen	Einfügen	Einfügen	Einfügen	Einfügen
Stumm	Stumm	Stumm	Stumm	Stumm
Homepage	Homepage	Homepage	Homepage	/
Screenshot	Screenshot	Screenshot	Screenshot	Screenshot
Sperrn	/	Sperrn	Sperrn	/
Lauter	Lauter	Lauter	Lauter	Lauter
Leiser	Leiser	Leiser	Leiser	Leiser
Rückwärts	Rückwärts	Rückwärts	Rückwärts	Rückwärts
Play&Pause	Play&Pause	Play&Pause	Play&Pause	Play&Pause
Vorwärts	Vorwärts	Vorwärts	Vorwärts	Vorwärts

HINWEIS: Die FN-Funktion ist für alternative Befehle (F1-F12 & Multimedia-Funktionen sind Tasten mit doppeltem Verwendungszweck).

Produktspezifikation

Kompatibilität	2.4G: Windows System Bluetooth: Windows 8, Windows 10 oder höher, Mac OS X 10.12 oder höher, Android 4.3 oder höher.
Batteriekapazität	300mAh
Schlafzeit	Wechselt Sie nach 30 Minuten ohne Bedienung in den Schlafmodus
Lebensdauer der Batterie	1000 mal Laden und Entladen
Lebensdauer der Tasten	3 Millionen mal Klick
Standby-Zeit	200 Stunden
Weck-Methode	Eine beliebige Taste drücken
Roschweite	8 m / 26 ft
Aktivstrom	<3mA
Abmessung	423.8 x 231.4 x 27.7mm / 16.7" x 9.1" x 1.1"

Tips

1. Wenn die Tastatur keine Verbindung herstellen kann, schalten Sie die Tastatur aus und wieder ein, und versuchen Sie erneut, die Bluetooth-Verbindung herzustellen. Löschen Sie die aktuelle Bluetooth-Verbindungsliste, entfernen Sie aktuelle Geräte und stellen Sie die Verbindung wieder her.
2. Um zu einem bereits verbundenen Kanal zu wechseln, warten Sie bitte 3 Sekunden, nachdem Sie die Gerätewechselstaste gedrückt haben, bis dieser reagiert.
3. Die Tastatur hat eine Speicherfunktion. Wenn ein Kanal erfolgreich verbunden ist, bleibt diese Kanalverbindung im Standardkanal verbunden. Die entsprechende Kontrollleuchte leuchtet.

Schlafmodus

1. Wenn die Tastatur oder Maus länger als 30 Minuten im Leerlauf bleibt, wechselt sie automatisch in den Schlafmodus und die Kontrollleuchte erlischt.
2. Um Tastatur und Maus aufzuwecken, drücken Sie einfach eine beliebige Taste auf der Tastatur und sie sind innerhalb von 3 Sekunden bereit. Die Kontrollleuchte leuchtet wieder auf.

Im Lieferumfang

- 1 x Wireless Bluetooth Tastatur
- 1 x USB Empfänger
- 1 x Typ-C Ladekabel
- 1 x Benutzerhandbuch