

We R memory keepers®

disc



BOOK BINDING TOOL

Questions about your Disc Cinch™?

Please visit us online at:
www.wermemorykeepers.com/DiscCinch
 or contact us via email:
info@americancrafts.com

Register your Disc Cinch™ now!

For a limited warranty, register this product at
www.wermemorykeepers.com/warranty.

FOLLOW US!



www.wermemorykeepers.com

DIAGRAM:

WASTE BIN

Waste bin on the underside helps prevent clogs caused by too much waste.

PUNCH LEVER

Lever handle grip and smooth pressing motion makes it easy for anyone to use.

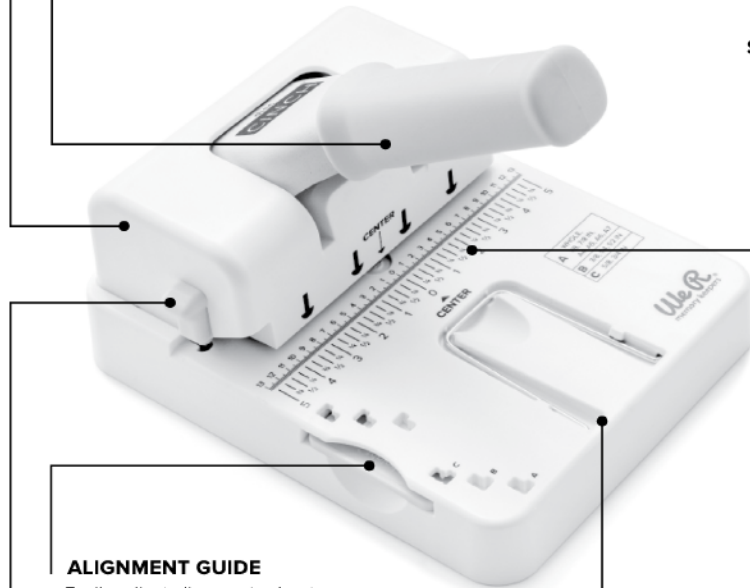
PUNCH PERFECT HOLES WITHOUT MEASURING

HOLES FIT POPULAR SIZED DISCS

PROJECTS LAY FLAT WHILE PUNCHING

PUNCHES ANY LENGTH

PUNCH UP TO 15 SHEETS OF COPY PAPER AT ONCE



MEASUREMENTS IN INCHES & CENTIMETERS

Convenient center measurements in both inches and centimeters allow for perfectly centered holes.

ALIGNMENT GUIDE

Easily adjust alignment edge to avoid half punches on your paper edge.

ALIGNMENT PEG

Insert the alignment peg into the next to last hole to ensure evenly spaced holes no matter the length.

METAL BRACKET

The metal bracket holds the handle down for easy storage and mobility.

QUICK GUIDE:

FOLLOW THESE SIMPLE STEPS FOR EVENLY SPACED HOLES NO MATTER THE LENGTH.



A WHOLE 1/8, 7/8 IN A4, A5, A6, A7	B 3/8, 1/4, 1/2 IN	C 5/8, 3/4 IN
--	---------------------------	----------------------

1 ALIGN PAPER

- Set Alignment Guide according to chart.
- Insert paper.

2 PUNCH HOLES

- Punch holes.
- Shift paper and lower Alignment Peg for continuous punching.

3 INSERT DISCS

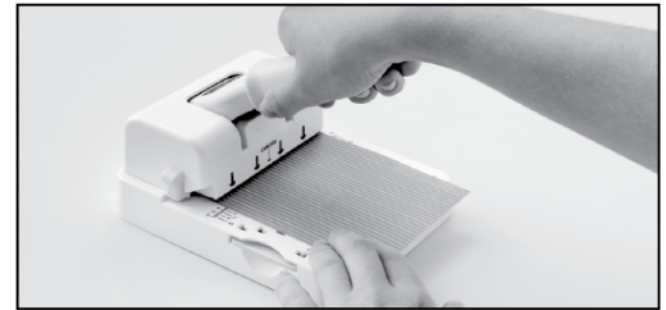
- Fit discs into holes to bind together.

GETTING STARTED



STORAGE BRACKET:

After removing Disc Cinch™ from the box, pull metal bracket down against machine to release handle. (Caution: The handle will pop up). Push metal bracket down in machine base while using and reattach to handle for convenient storage.



CLEAN THE PUNCH:

Before punching first project be sure to clean the grease off of the tool that may be left over from assembly. Do this by punching several scrap pieces of paper. Any left over grease will rub off onto the paper.

ALWAYS PRACTICE FIRST ON A SCRAP PAGE!

Practice to ensure proper alignment. Place your pages as far under the punch as possible and align left side of page against alignment guide.

PUNCHING



ALIGNMENT GUIDE:

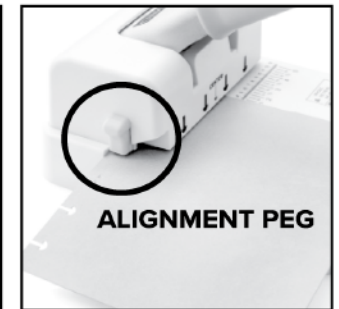
Remove Alignment Guide from storage. Refer to chart printed on base and insert Alignment Guide in coordinating slot.

For example, paper sizes ending in 1/8 inch increments would require the Alignment Guide set to A. Paper sizes ending in 1/2 would set to B and so on.



FIRST PUNCH:

Align paper against Alignment Guide on left edge and insert top edge completely into punch housing. Punch chipboard or multiple sheets of paper at a time. Do not exceed 2mm in height as noted on Alignment Guide. Press handle to punch.



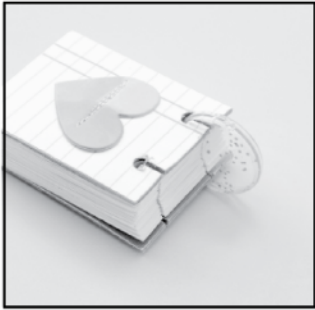
CONTINUOUS PUNCHING:

Insert Alignment Guide back in storage to prevent loss.

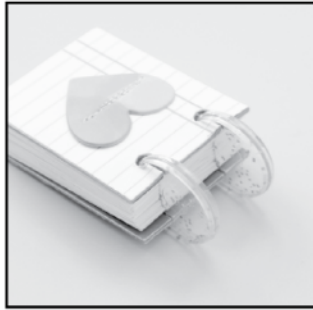
Shift paper left and lower Alignment Peg into the **last hole on the right** to secure your paper for perfectly aligned holes. Press handle to punch. Using this method, you can punch unlimited lengths.



INSERT DISCS



STEP 1:
Align paper so punch holes match up.



STEP 2:
Push Discs into punched holes.



STEP 3:
Change up the look with other styles!

FRANÇAIS

We R memory keepers®

disc

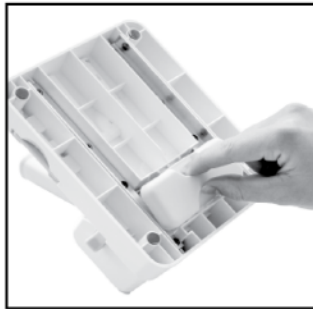


OUTIL DE RELIURE

INSPIRATION



CENTER PUNCH:
For smaller sizes, line up the center of paper with center mark on machine and punch.



WASTE:
Remember to dispose of waste regularly so the waste bin does not become too full.



MORE THAN JUST CRAFTING:
The Disc Cinch™ is perfect for many projects, including:

- Office projects
- School projects
- Notebooks
- Journals
- Reports
- Calendars
- Albums
- Punching fun borders
- Lacing ribbon through holes

Des questions à propos du Disc Cinch™?

Veillez visiter notre site web à l'adresse:
www.wermemorykeepers.com/discinch
ou communiquez avec nous par courriel:
info@americancrafts.com

Enregistrez votre Disc Cinch™ maintenant!

For a limited warranty, register this product at
www.wermemorykeepers.com/warranty.

SUIVEZ NOUS!



www.wermemorykeepers.com

DIAGRAMME:

BAC À DÉCHETS

Le bac à déchets placé sur le dessous permet d'éviter les bouchons causés par un trop-plein de déchets.

LEVIER DE POINÇON

La poignée du levier et le mouvement de pression fluide en facilitent l'utilisation à tous.

PERFOREZ DES TROUS PARFAITS SANS MESURER

LES TROUS S'HARMONISENT AUX DISQUES DE TAILLE POPULAIRE.

LES PROJETS RESTENT À PLAT PENDANT LE POINÇONNAGE

POINÇONS DE TOUTES LONGUEURS

POINÇONNEZ À LA FOIS JUSQU'À 15 FEUILLES T DE PAPIER

MESURES MÉTRIQUES ET IMPÉRIALES

Les mesures pratiques en pouces et en centimètres, disposées au centre, donnent des trous parfaitement centrés.

GUIDE D'ALIGNEMENT

Réglez facilement le bord d'alignement pour éviter les demi-perforations sur le bord du papier.

CHEVILLE D'ALIGNEMENT

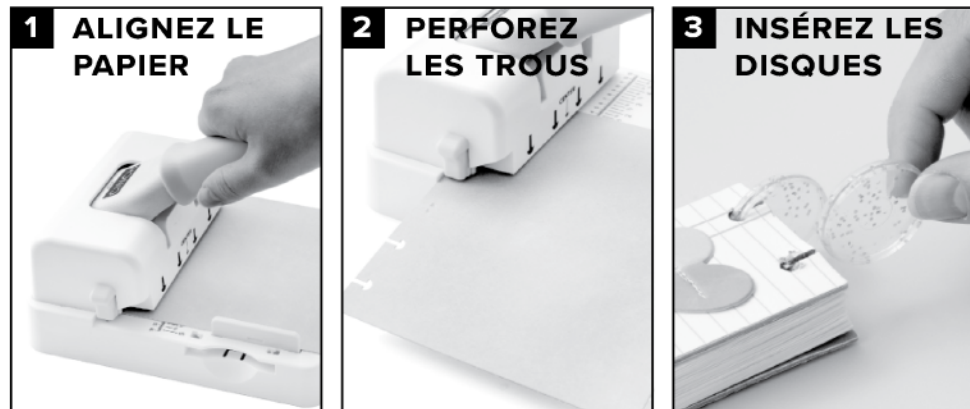
Insérez la cheville d'alignement dans l'avant-dernier trou pour vous assurer les trous uniformément espacés, quelle que soit la longueur.

SUPPORT MÉTALLIQUE

Le support métallique maintient la poignée vers le bas pour faciliter le rangement et la mobilité.

GUIDE RAPIDE :

SUIVEZ CES INDICATIONS SIMPLES POUR ÉVITER LES DEMI-PERFORATIONS SUR LE BORD DUE PAPIER.



A	WHOLE 1/8, 7/8 IN A4, A5, A6, A7	B	3/8, 1/4, 1/2 IN	C	5/8, 3/4 IN
----------	-------------------------------------	----------	------------------	----------	-------------

1 ALIGNER LE PAPIER

- Réglez le guide d'alignement en suivant le tableau.
- Insérez le papier.

2 PERFOREZ LES TROUS

- Perforez les trous.
- Déplacez le papier et abaissez le guide d'alignement pour assurer une perforation continue.

3 INSÉREZ LES DISQUES

- Insérez les disques dans les trous pour les assembler.

MISE EN MARCHÉ



TAQUET DE RANGEMENT:

Après avoir sorti le Disc Cinch™ du boîtier, tirez le support métallique vers le bas, contre (Attention: La poignée va surgir) Poussez le support vers le bas contre la base de la machine, pendant que vous l'utilisez, et fixez-le à nouveau à la poignée pour un rangement pratique.



NETTOYAGE DU POINÇON:

Avant d'entamer votre premier projet de poinçonnage, veillez à nettoyer les résidus de graisse pouvant résulter de l'assemblage de l'outil. Pour ce faire, poinçonnez plusieurs papiers de rebut. Les restes de graisse s'effaceront sur le papier.

EXERCEZ-VOUS D'ABORD, TOUJOURS, SUR UNE PAGE DE REBUT!

Entraînez-vous pour assurer un alignement correct. Placez votre page aussi loin que possible sous la perforatrice et alignez le côté gauche de la page sur le guide d'alignement.

POINÇONNAGE



GUIDE D'ALIGNEMENT:

Retirez le guide d'alignement de son rangement. En vous référant au tableau imprimé sur la base, insérez le guide d'alignement dans la fente de coordination. Par exemple, les formats de papier se terminant en incréments de 1/8 po devront avoir le guide d'alignement réglé sur A. Les formats de papier se terminant par 1/2 seront réglés sur B et ainsi de suite.



PREMIER POINÇON:

Alignez le papier contre le guide d'alignement sur le bord gauche et insérez complètement le bord supérieur dans le boîtier de la perforatrice. Perforez le carton gris ou plusieurs feuilles de papier à la fois. Ne dépassez pas les 2 mm de hauteur comme l'indique le guide d'alignement. Appuyez sur la poignée pour le poinçonnage.



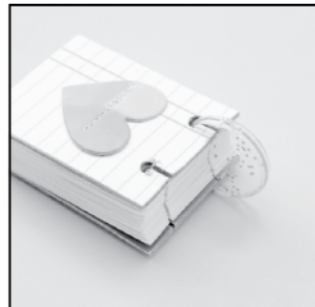
CHEVILLE D'ALIGNEMENT

POINÇONNAGE CONTINU:

Réinsérez le guide d'alignement dans le rangement de stockage pour éviter toute perte. Déplacez le papier vers la gauche et abaissez la cheville d'alignement dans **dernier trou à droite** afin de fixer votre papier et d'obtenir des trous parfaitement alignés. Appuyez sur la poignée pour le poinçonnage. Ce procédé vous permet de perforer des longueurs illimitées.

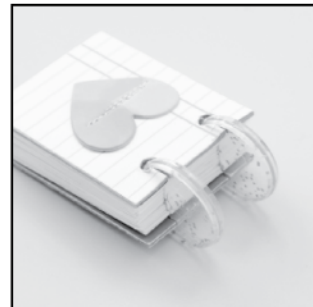


RELIURE



ÉTAPE 1 :

Disposez le papier pour aligner les trous de perforation.



ÉTAPE 2 :

Enfoncez les disques dans les trous perforés.



ÉTAPE 3 :

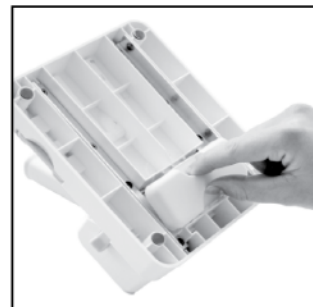
Modifiez les styles pour changer l'allure de vos créations!

INSPIRATION



POINÇON CENTRAL

Pour les formats réduits, alignez le centre du papier sur la marque centrale de la machine et poinçonnez.



CONFETTI

Enlevez le bac à déchets, éliminez les déchets de perforation... ou conservez-les pour en faire des confettis à votre prochaine activité de fabrication artisanale! N'oubliez pas de vous débarrasser régulièrement des restes pour que le bac à déchets ne soit pas trop plein.



PLUS QUE DE L'ARTISANAT

Le Disc Cinch™ convient parfaitement à de nombreux projets dont ceux-ci:

- Projets de bureau
- Projets scolaires
- Carnets de notes
- Journaux
- Rapports
- Calendriers
- Albums
- Bords poinçonnés qui ont du piquant
- Laçage du ruban à travers les trous



HERRAMIENTA DE ENCUADERNACIÓN

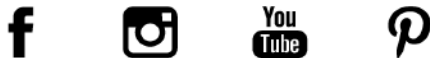
¿Preguntas acerca del Disc Cinch™?

Por favor visite nuestra página en línea:
www.wermemorykeepers.com/discinch
 o contáctenos por correo electrónico:
info@americancrafts.com

¡Registre su Disc Cinch™ ahora!

Para obtener garantía limitada, registra este producto en
www.wermemorykeepers.com/warranty.

¡SÍGUENOS!



www.wermemorykeepers.com

DIAGRAMA:

BANDEJA DE DESPERDICIOS:

La bandeja de desperdicios ubicada en la parte inferior ayuda a prevenir saturación generada por exceso de desperdicios.

PALANCA DE PERFORACIÓN

La palanca con mango antideslizante y el movimiento de presión suave facilitan su uso a cualquier persona.

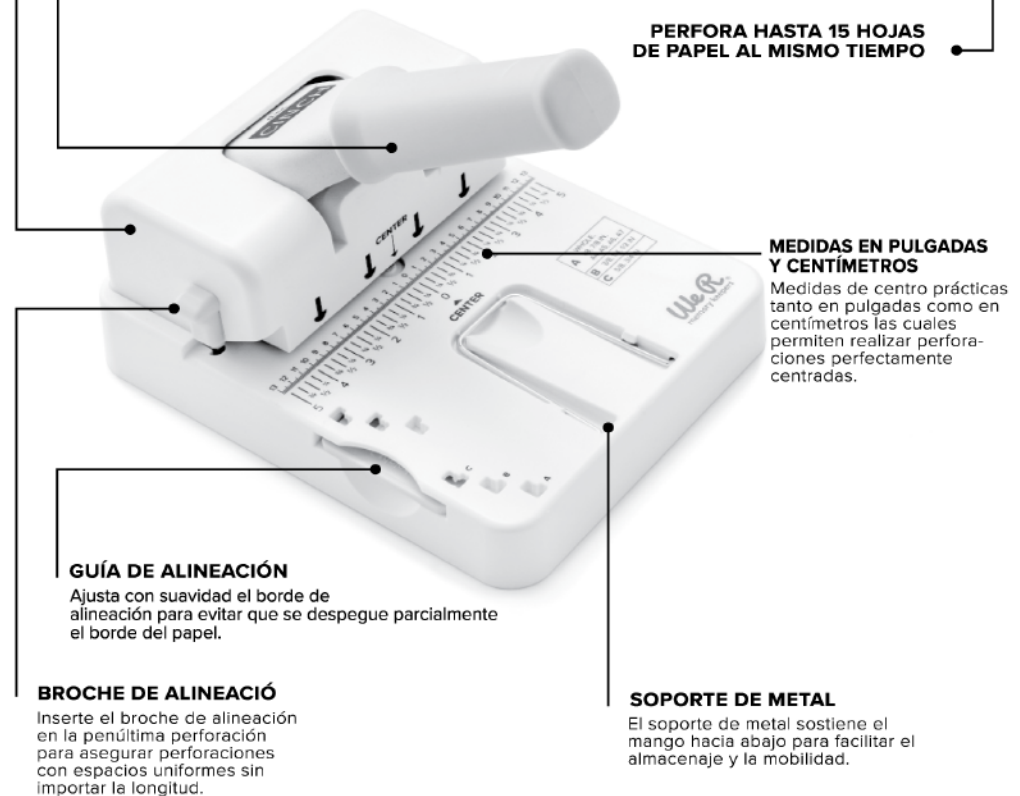
PERFORE ORIFICIOS PERFECTAMENTE REDONDOS SIN TENER QUE MEDIR

LOS ORIFICIOS SE AJUSTAN A DISCOS DE TAMAÑOS USUALES.

LOS PROYECTOS PERMANECEN PLANOS MIENTRAS SE HACEN LAS PERFORACIONES

PERFORA CUALQUIER LONGITUD

PERFORA HASTA 15 HOJAS DE PAPEL AL MISMO TIEMPO



MEDIDAS EN PULGADAS Y CENTÍMETROS

Medidas de centro prácticas tanto en pulgadas como en centímetros las cuales permiten realizar perforaciones perfectamente centradas.

GUÍA DE ALINEACIÓN

Ajusta con suavidad el borde de alineación para evitar que se despegue parcialmente el borde del papel.

BROCHE DE ALINEACIÓN

Inserte el broche de alineación en la penúltima perforación para asegurar perforaciones con espacios uniformes sin importar la longitud.

SOPORTE DE METAL

El soporte de metal sostiene el mango hacia abajo para facilitar el almacenaje y la movilidad.

GUÍA RÁPIDO:

SIGA ESTAS SENCILLAS INSTRUCCIONES PARA EVITAR QUE SE DESPEQUE PARCIALMENTE EL BORDE DEL PAPEL.



1 ALINEE EL APEL



2 PERFORE LOS ORIFICIOS



3 INSERTE LOS DISCOS

A WHOLE 1/8, 7/8 IN
A4, A5, A6, A7

B 3/8, 1/4, 1/2 IN

C 5/8, 3/4 IN

1 ALINEE EL PAPEL.

- Fije la guía de alineación de acuerdo al cuadro.
- Inserte el papel.

2 PERFORE LOS ORIFICIOS

- Perfore los orificios.
- Desplace el papel y baje la guía de alineación para una perforación continua.

3 INSERTE LOS DISCOS

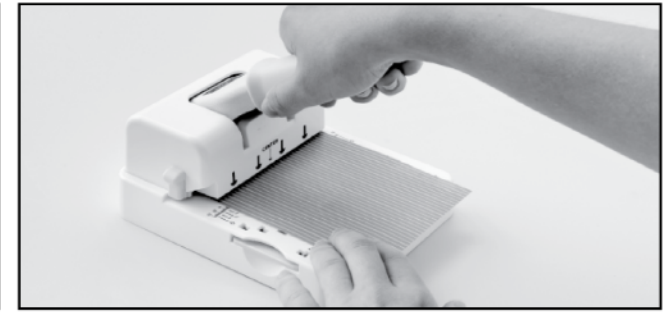
- Ajuste los discos en los orificios para unir.

PRIMEROS PASOS



¡SOPORTE DE ALMACENAMIENTO

Después de retirar el Disc Cinch™ de la caja, jale el soporte de metal hacia abajo contra la máquina para liberar el mango. (Precaución: El mango va a saltar hacia arriba). Empuje el soporte de metal hacia abajo en la base de la máquina mientras la esté usando y reacople para manejar el almacenaje de manera práctica.



LIMPIE LA PERFORADORA:

Antes de perforar el primer proyecto asegúrese de limpiar la grasa de la herramienta que pudiese estar presente como residuo del ensamblado. Haga esto perforando varios pedazos de papel de desperdicio. Cualquier exceso de grasa quedará en el papel.

¡SIEMPRE PRUEBE PRIMERO CON UNA PÁGINA DE PAPEL DE DESPERDICIO!!

Practice to ensure proper alignment. Place your pages as far under the punch as possible and align left side of page against alignment guide.

PERFORACIÓN



GUÍA DE ALINEACIÓN:

Retire la guía de alineación del material almacenado. Use el cuadro impreso sobre la base como referencia e inserte la guía de alineación en el orificio de la coordenada. Por ejemplo, los tamaños de papel que terminan en incrementos de 1/8 centímetro (ó pulgada) requieren que la guía de alineación se configure en A. Los tamaños de papel que terminan en 1/2 se configuran en B y así sucesivamente.



PRIMERA PERFORACIÓN:

Alinee el papel contra la guía de alineación en el borde izquierdo e inserte el borde superior totalmente en la carcasa de la perforadora. Perfore madera aglomerada o múltiples hojas de papel al mismo tiempo. No exceda una altura de 2 mm tal y como se indica en la guía de alineación. Presione el mango para perforar.



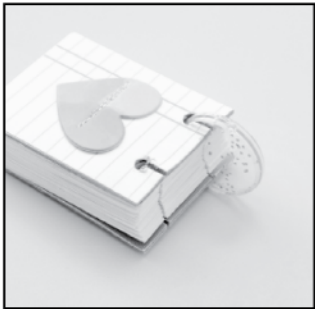
BROCHE DE ALINEACIÓN

PERFORACIÓN CONTINUA:

Inserte la guía de alineación de regreso en el almacenaje para evitar pérdida. Cambie el papel que haya quedado y baje el broche de alineación hacia la última perforación en la derecha para fijar su papel y para que las perforaciones queden perfectamente alineadas. Presione el mango para perforar. Usando este método, puede perforar longitudes ilimitadas.

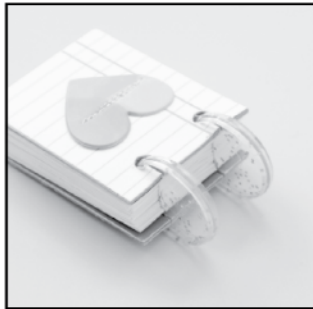


INSERTE LOS DISCOS



PASO 1:

Alinee el papel de modo que coincidan los orificios perforados.



PASO 2:

Presione los discos en los orificios perforados.



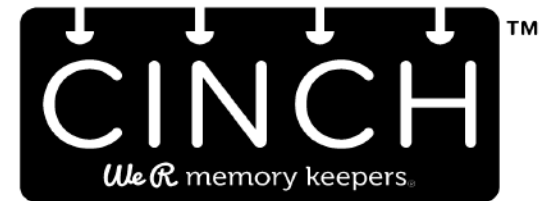
PASO 3:

¡Cambie el aspecto con otros estilos!

GERMAN

We R memory keepers.

disc



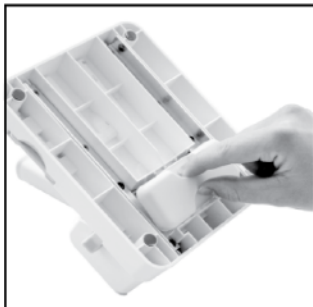
EIN GERÄT ZUM BUCHBINDEN

INSPIRACIÓN:



CENTRADO DE PERFORACIÓN:

Para tamaños pequeños, alinee el centro del papel con la marca del centro de la máquina y perforo.



CONFETI

Retire la bandeja de desperdicios y deseche los desperdicios... o ¡guárdelos como confeti para su próxima fiesta de manualidades de papel!
Recuerde desechar desperdicios con regularidad para que la bandeja de desperdicios no se llene demasiado.



MÁS QUE ÚNICAMENTE MANUALIDADES:

El Disc Cinch™ es perfecto para muchos proyectos, incluyendo:

- Proyectos de oficina
- Proyectos de escuela
- Cuadernos
- Diarios
- Reportes
- Calendarios
- Álbumes
- Perforar bordes divertidos
- Enlazar listones a través de las perforaciones

Fragen über Disc Cinch™?

Besuchen Sie uns bitte online auf:
www.wermemorykeepers.com/discinch

oder nehmen Sie über eine Email Kontakt mit uns auf
info@americancrafts.com

Registrieren Sie Ihr Disc Cinch™ jetzt gleich!

Registrieren Sie sich für die eingeschränkte Gewährleistung für

dieses Produkt auf

www.wermemorykeepers.com/warranty.

FOLGEN SIE UNS!



www.wermemorykeepers.com

DIAGRAMM:

ABFALLBEHÄLTER

Der Abfallbehälter an der Unterseite hilft, ein Verstopfen zu verhindern, das durch zu viel Ausschuss verursacht werden.

STANZHEBEL

Die Griffigkeit des Griffs und die gleichmäßige Pressbewegung macht den Gebrauch für jeden einfach.

STANZEN VON PERFEKTEN LÖCHERN OHNE MESSUNG

**LÖCHER PASSEN ZU GÄNGIGEN SCHEIBENGRÖSSEN.
FLACHE LAGE DES PROJEKTS BEIM STANZEN**

STANZT JEDE BELIEBIGE LÄNGE

STANZEN SIE BIS ZU 15 BLÄTTER KOPIERPAPIER AUF EINMAL

ABMESSUNGEN IN ZOLL UND ZENTIMETER

Bequeme mittige Maßangaben sowohl in Zoll als auch in Zentimeter ermöglichen perfekt zentrierte Löcher.

AUSRICHTUNGSFÜHRUNG

AUSRICHTUNGSSTIFT

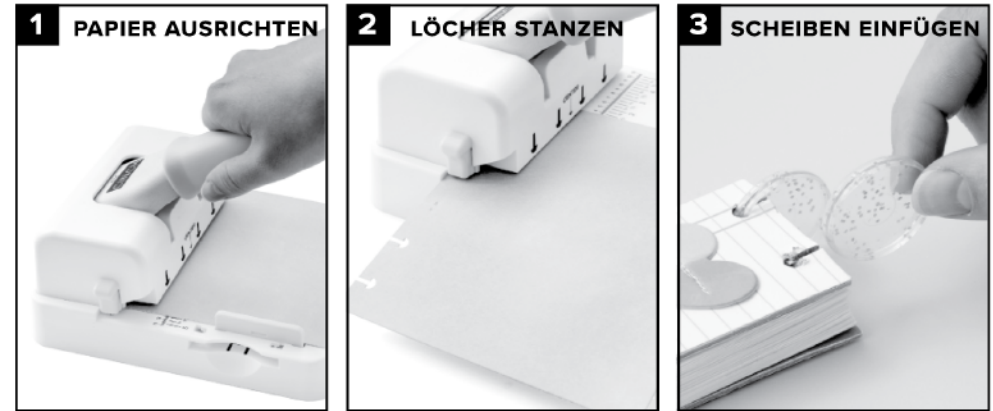
Setzen Sie den Ausrichtungsstift in das vorletzte Loch ein, um Löcher im gleichmäßigen Abstand unabhängig von der Länge zu gewährleisten.

METALLBÜGEL

Aus Gründen der einfachen Aufbewahrung und Mobilität wird der Griff durch den Metallbügel unten gehalten.

KURZANLEITUNG

BEFOLGEN SIE DIESE EINFACHE ANLEITUNG UM HALBE STANZUNGEN AN DER PAPIERKANTE ZU VERMEIDEN.



A	WHOLE 1/8, 7/8 IN A4, A5, A6, A7	B	3/8, 1/4, 1/2 IN	C	5/8, 3/4 IN
----------	-------------------------------------	----------	------------------	----------	-------------

1 PAPIER AUSRICHTEN

- Die Ausrichtungshilfe gemäß der Tabelle einstellen
- Papier einlegen.

2 LÖCHER STANZEN

- Löcher Stanzen
- Für kontinuierliches Stanzen das Papier verschieben und die Ausrichtungshilfe senken.

3 SCHEIBEN EINFÜGEN

- Scheiben in die Löcher stecken, um die Seiten zu binden

ERSTE SCHRITTE



SICHERUNGSBÜGEL:

Dach der Entnahme des Disc Cinch™ aus der Schachtel den Metallbügel nach unten gegen die Maschine drücken, um den Griff zu lösen. (Vorsicht: Der Griff schießt nach oben). Während der Benutzung den Metallbügel nach unten in die Basisplatte der Maschine drücken. Zur komfortablen Aufbewahrung den Griff wieder anbringen.



SÄUBERN DER STANZE:

Vor dem Stanzen des ersten Projekts müssen Sie dafür sorgen, dass rückständiges Fett, das von der Montage des Werkzeugs stammt, gesäubert wird. Das erledigen Sie, indem Sie mehrere Blätter Schmierpapier stanzen. Das überschüssige Fett wird auf das Papier gerieben.

ÜBEN SIE ZUERST IMMER AUF SCHMIERPAPIER!

Üben Sie, um die richtige Ausrichtung zu gewährleisten. Blätter soweit wie möglich unter die Stanze einlegen und auf die linke Seite des Blattes gegen die Ausrichtungsführung ausrichten.

STANZEN



AUSRICHTUNGSFÜHRUNG:

Ausrichtungsführung aus der Ablage nehmen. Mit Bezug auf das an der Bodenplatte aufgedruckte Diagramm die Ausrichtungsführung in den aufeinander abgestimmten Schlitz einführen. Bei Papiergrößen, die in 1/8 Zoll-Schritten enden, würde z. B. erfordern, die Ausrichtungsführung auf A einzustellen. Bei Papiergröße von 1/2 Zoll-Schritten auf B, und so weiter.



ZUERST STANZEN:

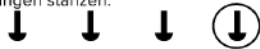
Das Papier an der linken Seite gegen die Ausrichtungsführung ausrichten und die obere Kante bis zum Anschlag in das Gehäuse der Stanze einlegen. Jeweils Graupappe oder mehrere Papierbögen stanzen. Wie auf der Ausrichtungsführung vermerkt darf eine Höhe von 2 mm nicht überschritten werden. Zum Stanzen den Griff drücken.



AUSRICHTUNGSSTIFF

FORTLAUFENDES STANZEN:

Ausrichtungsführung zurück in die Ablage stecken, um einen Verlust zu verhindern. Das Papier nach links schieben und den Ausrichtungsstift in das Loch auf der rechten Seite absenken, um das Papier bei perfekt ausgerichteten Löchern zu sichern. Zum Stanzen den Griff drücken. Mit dieser Methode können Sie unbegrenzte Längen stanzen.



SCHEIBEN EINFÜGEN



SCHRITT 1:

Das Papier so ausrichten, dass die Stanzlöcher übereinstimmen.



SCHRITT 2:

Scheiben in die gestanzten Löcher stecken.



SCHRITT 3:

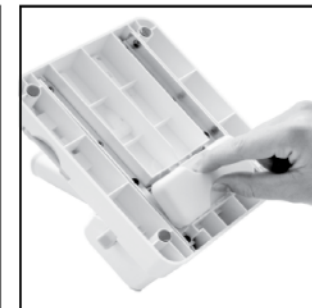
Mit anderen Stilen können Sie einen abwechslungsreichen Look erzielen!

INSPIRATION



MITTIG STANZEN:

Bringen Sie bei kleineren Größen die Mitte des Papiers zur Deckung mit der Mittenmarkierung auf der Maschine und dann stanzen Sie.



KONFETTI:

Entfernen Sie den Ausschussbehälter und entsorgen Sie den Stanz Ausschuss - oder behalten Sie den Stanz Ausschuss als Konfetti für Ihre nächste Papierbastelei!

Denken Sie daran, den Ausschuss regelmäßig zu entsorgen, damit der Abfallbehälter nicht zu voll wird.



MEHR ALS NUR BASTELN

Der Disc Cinch™ eignet sich perfekt für viele Projekte, unter anderem für:

- Büroprojekte
- Schulprojekte
- Notizbücher
- Journale
- Berichte
- Kalender
- Alben
- Stanzen von lustigen Borten
- Schnürbänder durch Löcher