

# Space Scooter<sup>®</sup> Junior

## Kasutusjuhend

---

Lugege ja mõistke see kasutusjuhend enne, kui kasutate ise või lubate lapsel kasutada Space Scooter Junior'i<sup>®</sup>. Kui vajate abi, võtke ühendust müüjaga. Soovime Teile palju rõõmu Space Scooter Junior<sup>®</sup> tõukerattaga.



HOIATUS: Vajalik täiskasvanu abi tõukeratta monteerimisel.  
HOIATUS: Ei sobi alla kolmeaastastele lastele.



## Sisukord

Ohutusjuhised .....	<b>Fout! Bladwijzer niet gedefinieerd.</b>
Ohutusjuhised .....	<b>Fout! Bladwijzer niet gedefinieerd.</b>
Space Scooter Junior® ehitus .....	6
Space Scooter Junior® avamine .....	8
Space Scooter Junior® kokkupanek .....	10
Space Scooter Junior® töökerattaga sõitmine? .....	11
Space Scooter Junior® kontroll .....	13
Klambri kontrolli .....	<b>Fout! Bladwijzer niet gedefinieerd.</b>
Rataste ja laagrite kontroll.....	<b>Fout! Bladwijzer niet gedefinieerd.</b>
Kiirkinnituse kontroll.....	<b>Fout! Bladwijzer niet gedefinieerd.</b>
Hooratta kontrollimine ja kuullaagritele õli lisamine	<b>Fout! Bladwijzer niet gedefinieerd.</b>
Space Scooter Junior® F.A.Q. (Korduma kippuvad küsimised) .....	15
Laua haare väheneb.....	<b>Fout! Bladwijzer niet gedefinieerd.</b>
Kett hüppab üle või külgnab hammas-(hoorattaga) .	<b>Fout! Bladwijzer niet gedefinieerd.</b>
Space Scooter Junior® töökerattas tekitab imeliku müra. ....	16
Garantii .....	<b>Fout! Bladwijzer niet gedefinieerd.</b>
Autoriõigused.....	<b>Fout! Bladwijzer niet gedefinieerd.</b>

## Ohutusjuhised

### **TÄHTIS TEADE LAPSEVANEMALE / HOOLDAJALE:**

See juhend sisaldab olulist teavet. Sinu lapse turvalisuse huvides tuleks sul juhendis toodud teave koos lapsega läbi lugeda ja veenduda, et sinu laps on kõik hoiatused, ettevaatusabinõud, juhised ning turvalisust puudutavad küsimused endale selgeks teinud. Soovitame sul aeg-ajalt juhised koos nooremate Space Scooter Junior® sõitjatega uuesti üle vaadata ja meelde tuletada. Samuti tuleks Sul Space Scooter Junior® lapse ohutuse tagamiseks kontrollida ning hooldada.

### **ÜLDINE HOIATUS:**

Tõukerattaga sõitmine võib olla ohtlik. Kuna tõukerattad on mõeldud sõitmiseks, siis sõitmise ajal on võimalik sattuda ohtlikesse olukordadesse, kaotada juhitavust või kukkuda. Tõukeratta nagu ükskõik millise muu liikuva eseme kasutamine võib olla ohtlik ning põhjustada vigastusi või isegi lõppeda surmaga ka siis, kui lähtutakse kõigist ettevaatusabinõudest. **KASUTA TÕUKERATAST ENDA VASTUTUSEL JA TERVEST MÕISTUSEST LÄHTUVALT!**

### **HOIATUS:**

Põrutust summutav amortisaator on täidetud surveõhuga. Ära seda eemalda ega lõhu. Mitte kunagi ära viska seda tulle, sest suruõhuga täidetud amortisaator võib tules plahvatada.

## Ohutusjuhised

- Tõukerattaga sõitmisel kasuta alati turvavarustust: kiivrit, põlve- ja küünarnukikaitsmeid. Sõidu ajal kannal alati peas kiivrit ja jälgi, et rihma pannal oleks kindlalt kinnitatud.
- Kanna alati jalatseid.
- Sõida tasasel sillutatud pinnasel, eemal mootorsõidukitest.
- Sõitmisel väldi teravaid muhke, dreanaažireste ja järske pinnavormi muutusi. Tõukeratas võib järsult seisma jääda.
- Väldi sõitmist tänavatel või pinnasekattel, millel on vesi, liiv, kruus, mustus, lehed ja muu praht. Märg ilm halvendab ratta haardumist, pidurdusvõimet ning sõitja nähtavust.
- Ärge kasutage Space Scooter Junior® tõukeratast pimeduses.
- Piduri pideval kasutamisel muutub see kuumaks. Ära seda pärast pidurdamist katsu.
- Mäest alla sõidul väldi liigset kiirust.
- Täiskasvanud peavad juhendama lapsi Space Scooter Junior® tõukeratta avamisel, juhtrauatoru parajaks reguleerimisel ja viimaks ratta kokkupanekul. Enne Space Scooter Junior® kasutamist reguleerige käepidemed, pidurid ja juhtraua vastavalt kõrgusele.
- Järgi kõiki kohalikke ja tõukeratast puudutavaid määrusi ja ettekirjutusi.
- Ole jalakäijate suhtes tähelepanelik.
- Space Scooter Junior® tõukerattaga sõitmisel on maksimaalne lubatud kaal 60 kg, mida ei tohi ületada.
- Space Scooter Junior® tõukerattaga ei tohi sõita alla nelja-aastased (4) lapsed. Alla neljateistkümneaastased lapsed (14) peaksid sõitma kogu aeg täiskasvanu järelevalve all. Kõik lapsed ja eelteismelised peaksid Space Scooter Junior® tõukerattaga sõitma täiskasvanu juhendamisel.
- Sõitja kaal ei pruugi olla vastavuses lapse lubatud vanusega, et Space Scooter Junior® tõukerattaga sõita või säilitada selle üle kontrolli.

- Lapsevanem peaks Space Scooter Junior® tõukerattaga sõitmise lubamise otsusel lähtuma konkreetse lapse küpsusest, oskustest ja võimetest.
- Selleks, et tõukerattaga ei pidurdataks ega tehtaks järske pöördeid, tuleks sõidu ajal ümbruskonda jälgida. Järsu pidurdamise või pööramisega võib sõitja rattalt maha kukkuda ning ennast või ümbritsevaid inimesi vigastada.

*Veendu, et laps kasutab sõidu ajal alati vastavat turvavarustust nagu nt. selleks ettenähtud kiivrit, randme- ja küünarnukikaitseid.*

Kiivri kandmine rattaga sõidu ajal võib olla reguleeritud ka kohalikul tasandil. Laps peab alati sõidu ajal kandma jalanõusid; mitte kunagi ei tohi sõita paljajalu või sandaalidega. Jälgi, et sõidu ajal oleksid kingapaelad kinni ning ratastest eemal.


**TÄHELEPANU: KONTROLLI ALATI TÕUKERATAST ENNE, KUI SELLEGA SÕITMA LÄHED!**


Tõukeratta korrapärane kontrollimine ja hooldus vähendab õnnetuste (vigastuste) tekke ohtu. Hoolda regulaarselt oma Space Scooter Junior® tõukeratast ning kontrolli seda enne kasutamist.



**HOIATUS: LUGEGE KOHALIKUD SEADUSED SPACE SCOOTER JUNIOR® KASUTAMISE KOHTA.**

Kasuta oma tõukeratast kohas ja viisil, mis on kooskõlas riiklike/kohalike tõukeratta kasutamist reguleerivate seaduste ja ettekirjutustega. Paljudes riikides ja piirkondades peab SEADUSEST tulenevalt kiivrit kandma. Tutvu tõukeratta kasutamist ja kiivri kandmist riiklikul/kohalikul tasandil reguleerivate seaduste ja määrustega.

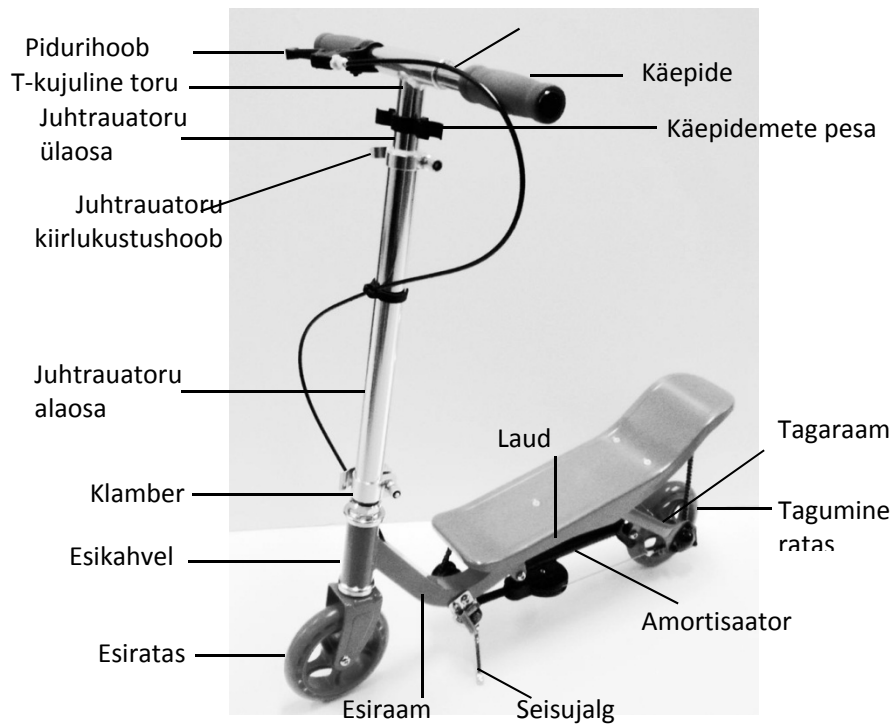
 **HOIATUS:** EHITUSE OMAPÄRA TÕTTU SPACE SCOOTER TÕUKERATAS EI SÕIDA TAGURPIDI.

 **KUI EI KASUTATA TERVET MÕISTUST JA EI JÄRGITA EESPOOL MÄRGITUD HOIATUST; VÕIMALUS SAADA TÕSISEID VIGASTUSTI SUURENEB MÄRGATAVALT. VAATAMATA KÕIGILE OHUTUSMEETMETELE, TE VÕTATE TÕUKERATTA KASUTAMISEL RISKI, OLGE ALATI ETTEVAATLIK.**

### **Space Scooter Junior® ehitus**

Võta oma Space Scooter Junior® tõukeratast karbist välja. Kontrolli, kas tõukerattale on transpordi käigus tekkinud mõlgid või värvile kriimud. Kuna sinu Space Scooter Junior® tõukeratas on tehases komplekteeritud, ei tohiks sellega probleeme esineda ka juhul, kui pakendil on mõned kriimud või lohud.

Juhtraud

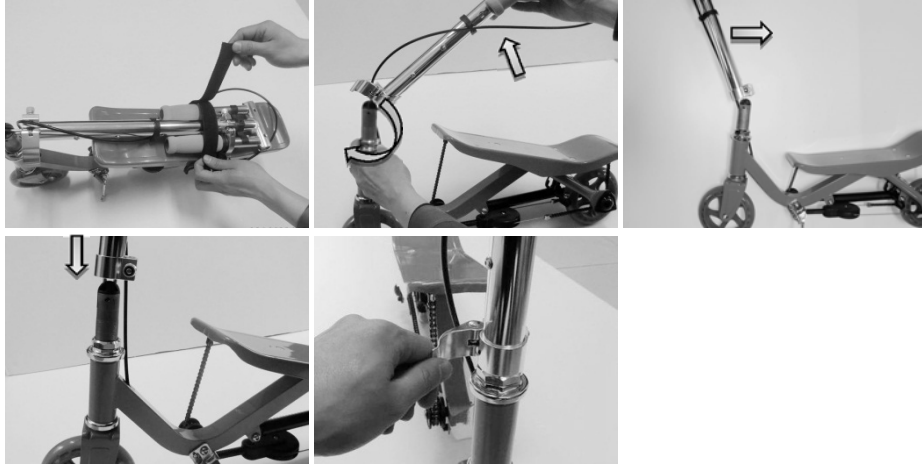


---

**⚠ TÄHELEPANU:** ÄRA KASUTA OMA TÕUKERATTA JUURES TEISTE TOOTJATE VARUOSI!

Space Scooter tõukeratta valmistamisel on lähtutud kindlast tootespetsifikatsioonist. Tõukeratta müümise ajal on tõukeratta originaalvarustuse valikul lähtutud selle sobivusest raami, kahvli ja teiste osadega. Teatud järelturul müüdavad varuosad võivad, kuid ei pruugi mudeliga sobida.

## Space Scooter Junior® lahtivõtmine



1. Eemalda must takjasteibi Space Scooter Junior® töökerattalt
2. Veendu, et klamber on avatud; kui ei, siis ava see.
3. Tõsta reguleeritav toru ja keerake seda 180 kraadi, nii et esiratas oleks suunatud ettepoole.
4. Lase vertikaalse reguleeritav juhtrauatoru esikahvli ülemise otsa integreeritud juhtsoonte taha. Veendu, et esikahvli ülemine ots täielikult libiseb juhtraua torru.
5. Tõmba klambri kiirlukustit, et ühendada juhtrauatoru esikahvliga.
6. Kontrolli, kas juhtrauatoru on kindlalt ühendatud esikahvliga. Kui ei, reguleeri kiirlukusti mutter ja pinguta uuesti.

**⚠ HOIATUS:** Kui kiirlukustushooba pole korralikult suletud asendisse tõmmatud, võib T-kujuline juhtrauatoru sõidu ajal üles-alla liikuma hakata, mille tagajärjel võid kaotada juhitavuse ning kukkuda. Kontrollige korrapäraselt kõik lukustid.





7. Tõmba juhtrauatoru T-kujulises ülaosas asuv kiirlukustushoob avatud asendisse. Juhtrauatoru vasaku ja parema käepideme lahtitõmbamiseks suru kuulvedrunupud T-kujulise juhttoru osa sisse. Veendu, et MÕLEMAD käepidemed on korralikult T-kujulises toruosas kuulvedrunuppude abil lukustatud.



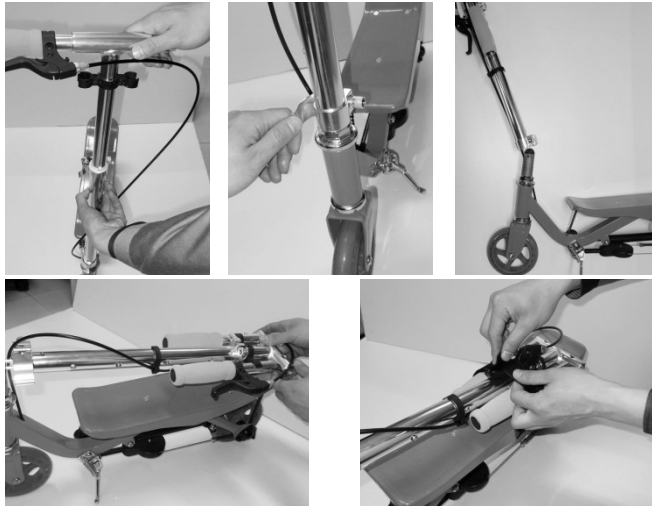
8. Juhtrauatoru käepidemete kõrguse reguleerimiseks tõmba kiirlukustushoob avatud asendisse.
9. Vajuta kuulvedrunupule ja libista T-kujulist juhtrauatoru soovitud asendisse ning veendu seejärel, et kuulvedrunupp oleks torus lukustatud asendis.
10. Seejärel vajuta kiirlukustushoob suletud asendisse, et lukustada juhtrauatoru.

**⚠ HOIATUS:** Kui kiirlukustushooba pole korralikult suletud asendisse tõmmatud, võib T-kujuline juhtrauator sõidu ajal üles-alla liikuma hakata, mille tagajärjel võid kaotada juhitavuse ning kukkuda. Kontrollige korrapäraselt kõik lukustid.

## Space Scooter Junior® kokkupanek



1. Käepidemete kokkupanek: Vajutades kuulvedrunuppe käepidemetel, tõmba käepidemed T-kujulisest juhtmerauatorust välja.
2. Kinnitage käepidemed oma pessa.



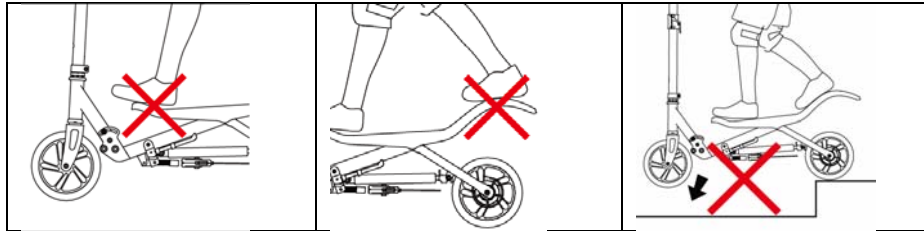
3. Juhtraatoru kokkupanek: Tõmba kaelaosast paremale poole jääv kiirlukustushoob avatud asendisse. Vajuta juhtraua vabastamiseks "Riding" nupule (B) ja suru juhtraatoru allapoole seni, kuni see on kindlalt püstiasendis lukustunud. Seejärel tõmba kiirlukustushoob tagasi suletud asendisse.
4. Ava klambri kiirlukusti, tõmba juhtraatoru ülesse ja ning seejärel laske see horisontaalasendisse.
5. Seo käepidemed pinnale kaasasoleva teibiga.

## Kuidas sõita Space Scooter Junior® tõukerattaga?

Hoia kahe käega käepidemest kinni. Aseta üks jalg lauale ning lükka teise jalaga, tõugates seda vastu maad, Space Scooter Junior® tõukerattast edasi. Kui kiirus on piisavalt suur, seista kahe jalaga lauale. Seejärel vaheldumisi parema ja vasaku jalaga liigutage Space Scooter Junior® tõukeratta lauda, et nii liikuda edasi. Pööramisel keera rattast ettevaatlikult valitud suunas. Tõukeratta kiiruse vähendamiseks ja peatamiseks kasuta pidurit, vajutades pidurihooba käega kergelt allapoole. Ära vajuta pidurihooba järsult alla. Enne tõukerattaga teiste hulka sõitma minemist soovitage praktiseerida pidurdamist erinevate kiiruste juures ja avaras kohas, kus pole takistavaid elemente.



**⚠ HOIATUS:** Sõites tõukerattaga valesti, võite kukkuda ja vigastada oma Space Scooter Junior® tõukerattast.



Ärge asetage jalg laua välisservale või üle selle.	Ärge asetage jalg laua välisservale või üle selle.	Keelatud on sõitmine treppidel.
--	--	---------------------------------

## Space Scooter Junior® töökeratta kontroll

### Klambri kontroll

Kontrolli klambri kiirlukusti, et näha, kas see on korralikult pingutatud. Kui on vajalik reguleerimine, toimi järgmiselt:

1. Ava kiirepinguti käepide.
2. Reguleeri kiirlukusti mutrit.
3. Sulge kiirlukusti käepide. Kui see ei ole piisavalt pingutatud, korrake samme 1 kuni 3.



**⚠ HOIATUS:** Kui klambri kruvi pole korralikult kinni keeratud, võib juhtrauatoru sõidu ajal juhitavuse kaotada, mis omakorda võib lõppeda vigastuse või surmaga.

### Rataste ja laagrite kontroll

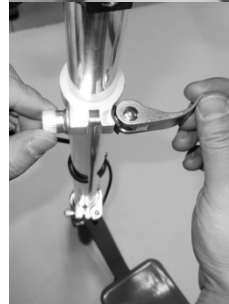
Rattad ja rattalaagrid vajavad hooldust. Omanik või eestkostja vastutab perioodilise rataste kulumisastme kontrolli üle, kas telg on korralikult pingutatud ja kas laagrid ei liigu, või ei ole lahtiseid osi. Kui tekib rataste või rattalaagrite loks, see viitab liigsele kulumisele ja vajadusele neid vahetada.



### Kiirlukusti kontroll

Enne sõidu alustamist kontrolli kõiki kiirlukusteid, veendu, et need on suletud ja pingutatud. Kui on vajalik kiirlukustite reguleerimine, neid saab reguleerida, toimides järgmiselt:

1. Ava kiirepinguti käepide.
2. Reguleeri kiirlukusti mutrit.
3. Sulge kiirlukusti käepide. Kui see ei ole piisavalt pingutatud, korda samme 1 kuni 3.



### Space Scooter Junior® tõukeratta piduritrossi reguleerimine

Enne sõitmist alati kontrolli järgmisel viisil pidurite töö:

Vajuta pidurit ja lükka Space Scooter Junior® tõukeratast edasi. Tagumine ratas ei pöörle ja Space Scooter Junior® ei tohiks edasi liikuda. Lastes pidurihoova vabaks, hakkab tõukeratas jälle takistusteta või kiirust vähendamata edasi liikuma. Kui pidur ei ole korras, tuleb seda enne sõitma hakkamist kas reguleerida või hooldada.

Kerge reguleerimine: Piduritrossi lõdvendamiseks või pingutamiseks tuleb reguleerida pidurihoova kruvi.

Põhjalik reguleerimine:

1. Keera piduritrossi kruvi lahti.
2. Tõmba piduritross näpistangidega sobivalt pingule.
3. Keera piduritrossi kruvi uuesti kinni.

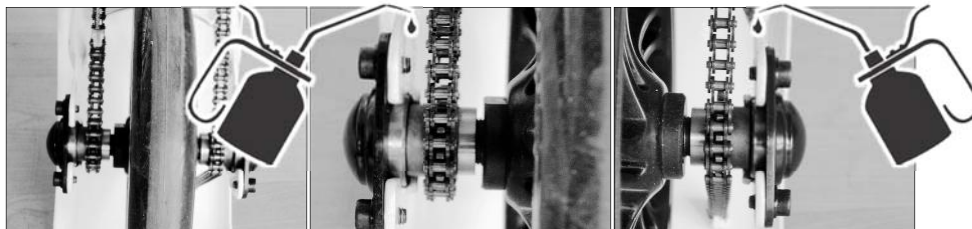
**⚠ HOIATUS:** Piduri halval töötamisel võib *Space Scooter Junior®* tõukeratta kiirus muutuda liiga suureks ning lõppeda vigastuste või surmaga



### Hooratta kontrollimine ja kuullaagritele õli lisamine

Enne sõidu alustamist kontrollige hooratast (asub tagatelje taga). Veendu, et Space Scooter Junior® tõukeratas ei tee ebatavalist heli, liigutades lauda üles-alla. Kui on kosta ebaloomulikku heli, keera Space Scooter Junior® tõukeratta põhi ülespoole ja lisa hooratta ja kuullaagri vahel asuvasse õliavasse 3 kuni 5 tilka õli. Oota mõni minut, kuni kuullaagri õli on imbunud hooratta vahele.

Isegi kui tõukeratas ei tekita ebanormaalset heli, peaks kasutaja õlitama tõukeratast iga kuu tõrgeteta sõitmise ning Space Scooter Junior® tõukeratta tööea pikendamise tarbeks



## Space Scooter Junior® F.A.Q. (Korduma kippuvad küsimused)

### Laua haare väheneb.

Võta ühendust oma kohaliku edasimüüjaga e-posti kaudu ning kirjelda üksikasjalikult probleemi.

#### *KUIDAS ASENDADA LAUA KLEEBISE?*

- Eemalda olemasolev kleebis. Seda saab kergesti eemaldada küünte ja sõrmedega. Tähelepanelikult eemaldage kleebis.
- Veendu, et laud on puhas (rasvavaba).
- Alusta ristkülikukujulisest otsast, rebi lahti mõnesentimeetrine kleebise osa. (See kleebitakse Space Scooter Junior® tõukeratta eesotsas)
- Aseta kleebise ristkülikukujuline ots sirgelt lauale.
- Tõmba kleebise tagumine külg tasapisi ära, surudes kleebis lauale. Veendu, et ei teki õhumullid.

### Kett hüppab üle või külgnab hammas- (hoorattaga)

Võta ühendust oma kohaliku edasimüüjaga e-posti kaudu ning kirjelda üksikasjalikult probleemi. Võimalik, et ketti paigal hoidev vedru on välja veninud.

#### *KUIDAS VAHETADA KETI VEDRU?*

- a) Tõsta kett hammasrattalt (kirjelduse, kuidas seda teha, leiad remondi käsiraamatus [www.spacescooter.eu](http://www.spacescooter.eu))
- b) Vabasta polt (kuuskant), mis hoiab vedru ees.
- c) Vabasta polt (kuuskant), mis hoiab vedru teise poole.
- d) Paigalda uus vedru ja teostage toiminguid a, b, c vastupidises järjekorras.

#### Space Scooter Junior® tõukerattas tekitab imeliku müra.

Space Scooter Junior® tõukerattas vajab hooldust samuti nagu tavaline jalgratas. [www.spacescooter.eu](http://www.spacescooter.eu) leiad remondi käsiraamatu. Seal on mõned praktilised nõuanded.

- a) Kett on töödeldud keti spray'ga. Keti spray on kuiv määrdeaine tüüp, mis tagab, et ketile ei kogune mustust. Keti spray'd saad osta parimates jalgrataste kauplustest või majapidamistarvete poest. **Me ei soovita kasutada WD40 või silikoon spraidi.** Kui kett hakkab roostetama, seda tuleb puhastada WD40, seejärel kuivada ja õlitada keti spray'ga.
- b) Kuullaagreid määratakse kuullaagrite määrdega. Et seda teha, on vaja lahti võtta tagumine ratas. ***Ära kasutage WD40***, kuna see eemaldab määrde laagritelt ja tekitab kahjustusi.
- c) Kontrolli regulaarselt, et kõik Space Scooter osad on korralikult kinni keeratud. Lauaalused muhvid võivad lahti tulla tänu vibratsioonile, mistõttu on oluline pidevalt kontrollida, kas kõik on paigas ja pingutatud. Kuigi Space Scooter on väga hoolikalt kokku pandud, ei saa me vältida detailide lahtitulekut vibratsiooni tagajärjel. Selleks et tagada, et kruvid jääksid kinni, võid kasutada näiteks Loctite't.



## Garantii

Tootja garantii võimalikele tootevigadele kehtib 12 kuud alates toote ostu kuupäevast. See piiratud garantii ei kehti toote tavapärasele kulumisele ja kahjustustele, vigadele või hävimisele, mis on tekkinud toote väärakokkupaneku, hoolduse või hoiustamise tagajärjel.

See piiratud garantii muutub kehtetuks, kui toodet on:

- kasutatud muul otstarbel kui lõbusõiduks;
- mistahes viisil muudetud;
- renditud;
- remonditud kasutades osi, mis ei ole Space Scooter Junior® originaalosaad.

Tootja ei vastuta tootega kaasneva või tegevusest tuleneva kaotuse või kahju eest, kui toodet on otseselt või kaudselt valesti kasutatud.

Tootja ei pikenda garantii kehtivusaega. Kui olete ostnud pikema garantiiajaga toote, katab kulud edasimüüja, kellelt saite toote pikema garantiiaja. Toote ostu-müügi tõendamiseks hoia ostutarve koos käesoleva juhendiga alles!

## Autoriõigus

Ilma Easy2.Company B.V. eelneva loata on selle juhendi paljundamine, kasutamine, kopeerimine ja jäljendamine keelatud.

Ainuimportija ja litsentsipidaja Euroopas:

Easy2.Company B.V.

Tel.: +31 (0)72-850 26 01

Koduleht: <http://spacescooter.eu/>

E-post: [support@spacescooter.eu](mailto:support@spacescooter.eu)

Kõik õigused kaitstud. Kõik (registreeritud kaubamärkide) nimetused kuuluvad nende vastavatele omanikele.