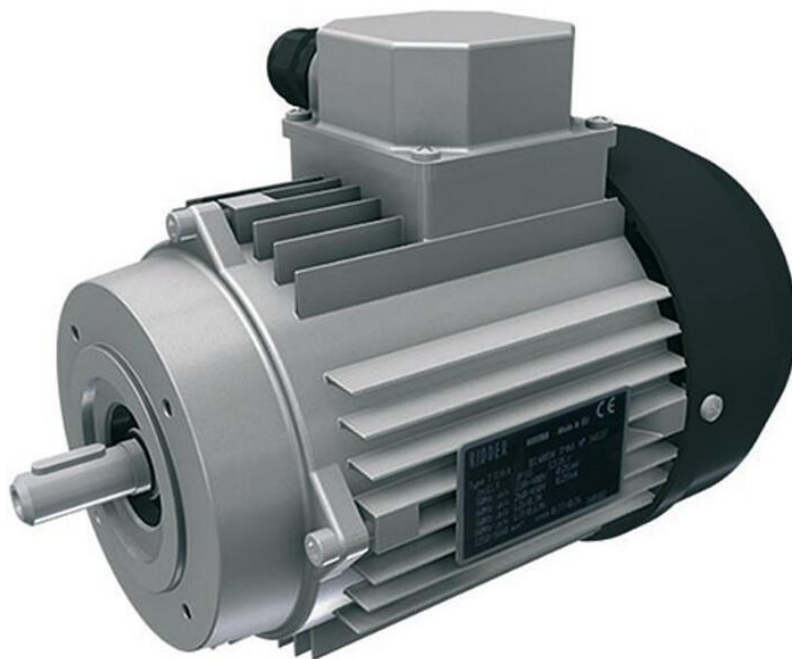


# 3-fase 230/400V\50Hz - 260/450V\60Hz (type A)



## **Elektromotoren voor RW motorreductoren of RPR PowerRoller, 3-fase eurospanningsuitvoering.**

- Geschikt voor toepassing bij 400V/50Hz en 450V/60Hz in ster-aansluiting;
- Geschikt voor toepassing bij 230V/50Hz en 260V/60Hz in driehoek-aansluiting;
- Standaard tropenbestendig en uitgevoerd volgens beschermingsklasse IP55;
- Isolatieklasse F (40°C);
- Geschikt voor discontinu bedrijf, bedrijfsklasse s3-35%, inschakelduur maximaal 25 minuten;
- Mogelijkheid tot handaandrijving door middel van een zeskant in de as van de elektromotor.



# 3-fase 230/400V\50Hz - 260/450V\60Hz (type A)



Art.nr.	KEURMERK	m (kg)	Sleutelwijdte (mm)	Wartel	P (kW)	I (A) - 230V\50Hz	I (A) - 400V\50Hz	I (A) - 260V\60Hz	I (A) - 450V\60Hz	cos 50Hz	cos 60Hz	PTC Thermistor 150°C
763010		3,0	6	M20	0,09	0,71	0,41	0,73	0,42	0,60	0,62	
763020		3,3	6	M20	0,12	0,80	0,46	0,76	0,44	0,69	0,70	
763030		5,0	6	M20	0,25	1,21	0,70	1,17	0,67	0,77	0,76	
763035		3,6	6	M16	0,30	1,9	1,1	1,9	1,1	0,73	0,76	•
763040		5,0	6	M20	0,37	1,9	1,1	1,9	1,1	0,75	0,72	
763060		7,8	8	M20	0,55	2,4	1,4	2,4	1,4	0,77	0,82	
763070		7,8	8	M20	0,75	3,5	2,0	3,3	1,9	0,8	0,81	
763080		9,5	8	M20	1,10	4,8	2,8	4,5	2,6	0,83	0,83	
763085		9,9	8	M20	1,10	4,8	2,8	4,5	2,6	0,83	0,83	
763090		10,8	8	M20	1,50	7,8	4,5	7,3	4,2	0,68	0,75	
763095		11,3	8	M20	1,50	6,27	3,63	6,27	3,63	0,88	0,87	
763097		12,2	8	M20	2,00	7,8	4,5	6,5	3,75	0,86	0,83	
763310		2,9	6	M20	0,09	0,71	0,41	0,73	0,42	0,60	0,62	•
763325		3,6	6	M20	0,18	1,21	0,70	1,26	0,73	0,70	0,73	•
763330		5,2	6	M20	0,25	1,21	0,70	1,17	0,67	0,77	0,76	•
763335S	CCC	3,9	6	M16	0,30	2,1	1,2	2,1	1,2	0,56	0,60	•
763340		5,0	6	M20	0,37	1,9	1,1	1,9	1,1	0,75	0,72	•
763360		7,8	8	M20	0,55	2,4	1,4	2,4	1,4	0,77	0,82	•
763370		7,8	8	M20	0,75	3,5	2,0	3,3	1,9	0,80	0,81	•
763380		9,5	8	M20	1,10	4,8	2,8	4,5	2,6	0,83	0,83	•
763390		10,7	8	M20	1,50	7,8	4,5	7,3	4,2	0,75	0,75	•
763397		12,2	8	M20	2,00	7,8	4,5	6,5	3,75	0,86	0,83	•