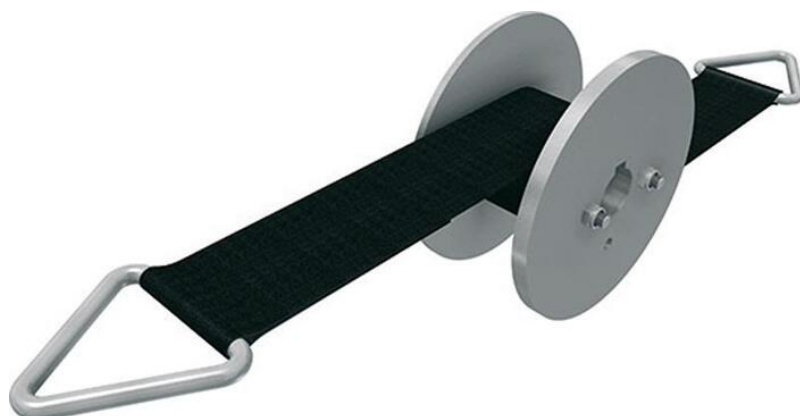


# Bandtrommel RW-L motorreductoren



Bandtrommel voor het opwickelen van lierband(en) voor montage op de RW45L, RW240L en RW400L motorreductoren. De bandtrommel is leverbaar voor een trekkracht in een richting (enkel) en voor trekkrachten in twee richtingen (dubbel). Bandtrommel wordt geleverd met een lierband van 1 m of 2 m (enkel) of met twee lierbanden van 1 m (dubbel) en bevestigingsmaterialen. Lierbanden mogen maximaal belast worden op 5000 N of 500 kgf. Wordt geleverd in een verzinkte uitvoering.



Art.nr.	Omschrijving	[m] kg
591311	BANDTROMMEL D50\A25\B50x1000E	2,1
591313	BANDTROMMEL D50\A25\B50x2000E	2,7
591312	BANDTROMMEL D50\A25\B50x1000D	2,4