

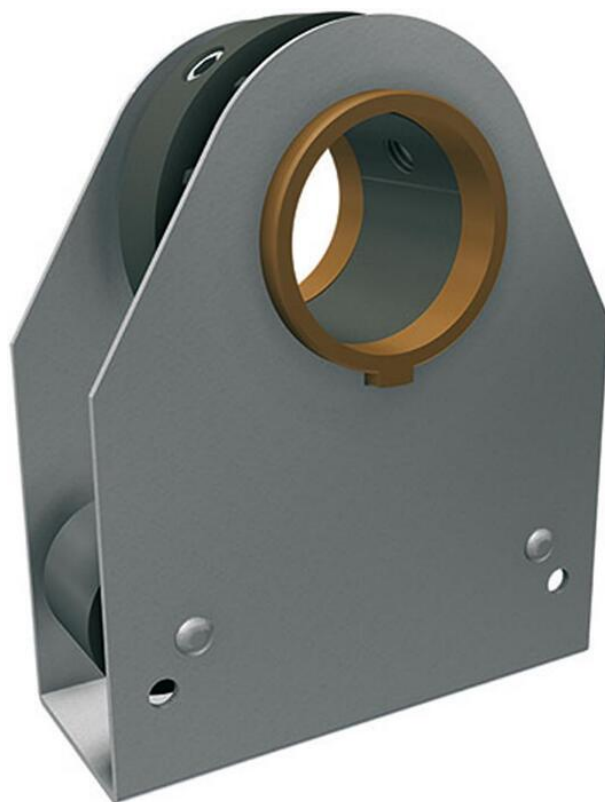
TU11-22/30 Heugelaandrijvingen



De TU11-22/30 heugelaandrijvingen met bijbehorende plaatheugel zijn onderhoudsarme aandrijvingen voor het bedienen van o.a. luchtramen en ventilatiekleppen. De TU11 heugelaandrijvingen zijn ingebouwd in een verzinkt plaatstalen huis en zijn voorzien van geharde rondsels, glijlagers en kunststof geleiderollen.

De TU11-22/30 heugelaandrijvingen zijn te monteren op 1" buisassen ($\varnothing 33,7$ mm, minimale wanddikte 2,5 mm). Hierbij wordt het rondsel met twee stelschroeven op de buis vastgezet (aanhaalmoment 8 Nm).

De TU11-22/30 heugelaandrijving is toepasbaar met de Ridder plaatheugels 22 mm hoog (TU11-22) en 30 mm hoog (TU11-30). Zowel rechte als gebogen plaatheugels zijn met deze heugelaandrijvingen toepasbaar.



TU11-22/30 Heugelaandrijvingen



Art.nr.	Omschrijving	[m]	[F]	[M]	i	[s']	PH	Lager/ Buisas
		kg	N	Nm		mm	mm	in
500010	TU11-22 RONDELHUISUNIT	0,54	450	±12	1	138,2	22	1"
500030	TU11-30 RONDELHUISUNIT	0,54	450	±12	1	138,2	30	1"