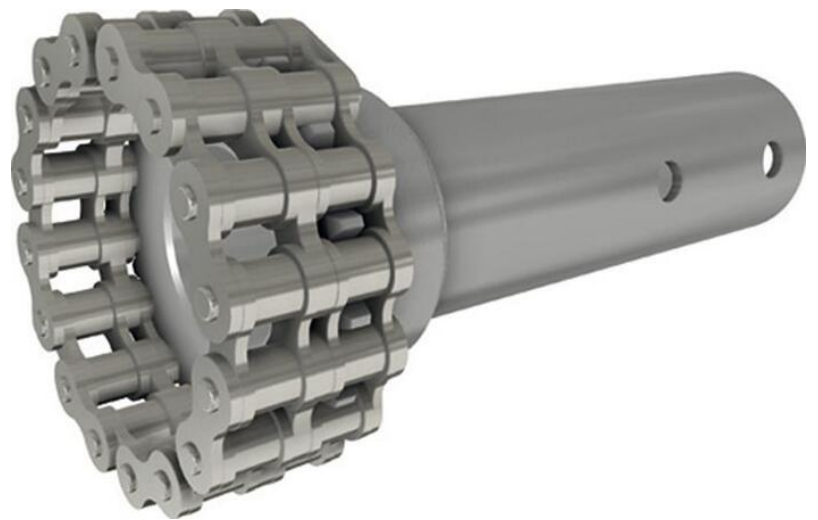


# Kettingboutkoppeling 1/2"x5/16" - 16 tands - B1" - B5/4"



Flexibele verzinkte koppeling voor verbinding van RLD80/200 motorreductoren, W240/400/600 wormwielkasten en heugelaandrijvingen met buisassen. De kettingboutkoppeling is geschikt voor het opvangen van kleine hoekverschillen en uitlijnfouten. De kettingboutkoppelingset bestaat uit een 16 tands 12"x5/16" kettingboutwiel voor de buisas, een duplex ketting en een sluitschakel. Het kettingboutwiel voor buisas is door middel van een dubbele bout-moerverbinding aan de buisas te bevestigen. Bij de wormwielkasten wordt deze kettingkoppeling toegepast voor de in- en uitgaande as van de W240 en W400 en de ingaande as van de W600 wormwielkast.



Art.nr.	Omschrijving	[m] kg	Ketting in	[z]	[M] Nm	Hoek °	Buisas in
590008	KETT BOUTKOPP 1/2\z16\S\B1	0,80	12"x5/16"	16	240	6°	1"
590009	KETT BOUTKOPP 1/2\z16\S\B5/4	0,90	12"x5/16"	16	240	6°	5/4"
418926	KETTINGBOUTWIEL 1/2\z16\S\B1	0,65	12"x5/16"	16	240	3°	1"
414245	KETTING 1/2x5/16\DU\p15	0,30	12"x5/16"				
281010	SLUITSCHAKEL 1/2x5/16\DU	0,02	12"x5/16"				