

# profim

## Kolory i rodzaje tapicerek:

### Grupa Cenowa 0

#### Tapicerka EVO

**Skład:** 100 % poliester

**Gramatura:** 320 g/m<sup>2</sup>

**Atesty:**

odporność na ścieranie: 180 000 cykli Martindale'a (BS EN ISO 12947-2)

odporność na piling: 5 (PN-EN ISO 12945-2)

trudnozapałność: papieros (BS EN 1021-1) i zapałka (BS EN 1021-2)

odporność na światło: 5-6 (EN ISO 105-B02)

odporność barwy na rozpuszczalniki organiczne: 5 (PN-EN ISO 105-X-05)

odporność barwy na działanie potu: 5 (PN-EN ISO 105-E04)

oznaczenie zawartości związków azotowych: (EN ISO 14362-1)

odporność barwy na tarcie: 4-5 (PNEN ISO 105-X12)

odporność na przesunięcie w szwie: 4 mm, kat. A (PN-EN ISO 13936-2)

odporność barwy na plamienie wodą: 5 (BS EN ISO 105 E16)

**Pielęgnacja:**

czyszczenie chemiczne: dopuszcza się użycia nadchlorku etylenu oraz wodnego roztworu fluoru

używać środków do czyszczenia na sucho



## Tapicerka NEXT

**Skład:** 100 % poliester

**Gramatura:** 340 g/m<sup>2</sup>

**Atesty:**

odporność na ścieranie: 100 000 cykli Martindale'a (BS-EN ISO 12947-2)

odporność na piling: 5 (PN-EN ISO 12945-2)

trudnozapałność: zapałka, papieros (BS EN 1021-1)

odporność na światło: 5 (EN ISO 105-B02)

**Pielęgnacja:**

czyszczenie chemiczne: dopuszcza się użycia nadchlorku etylenu oraz wodnego roztworu fluoru

czyszczenie mechaniczne : czyścić na całej powierzchni szmatką zwilżoną wodą

nie moczyć miejscowo

chronić od bezpośredniego działania słońca

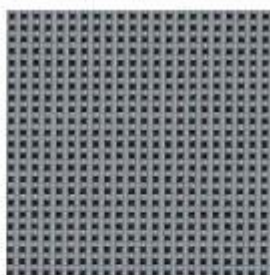
odkurzać regularnie

nie należy szorować ani używać twardej szczotki

nie używać detergentów do mycia naczyń ani prania



NX-10



NX-12



NX-14



NX-1



NX-7



NX-16



NX-15



NX-11

## **Tapicerka ALBA**

**Skład:** 100 % poliester

**Gramatura:** 320 g/m<sup>2</sup>

**Atesty:**

odporność na ścieranie: 100 000 cykli Martindale'a (EN ISO 12947-2)

odporność na piling: 5 (EN ISO 12945-2)

Trudnozapalność: zapałka, papieros (EN 1021); BS 7176 Medium Hazard; CAL TB 117:2013; BS 5852 Crib 5; UNI 9175 Class 1IM

odporność na światło: 6 (EN ISO 105-B02)

**Pielęgnacja:**

czyszczenie chemiczne: dopuszcza się użycia nadchlorku etylenu oraz wodnego roztworu fluoru

czyszczenie mechaniczne : czyścić na całej powierzchni szmatką zwilżoną wodą

nie moczyć miejscowo

chronić od bezpośredniego działania słońca

odkurzać regularnie

nie należy szorować ani używać twardej szczotki

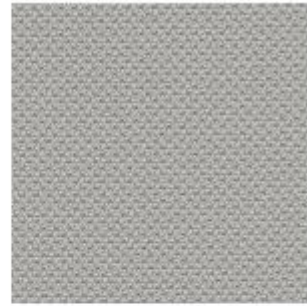
nie używać detergentów do mycia naczyń ani prania



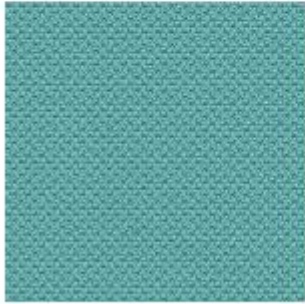
8010



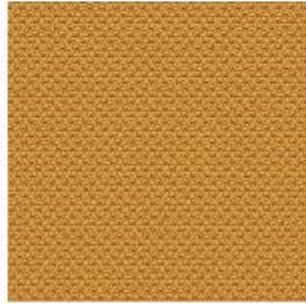
8003



8078



7028



3005



6026



6005



6031

# Grupa Cenowa I

## Tapicerka CURA

**Skład:** 98% poliester z recyklingu, 2% poliester

**Gramatura:** 300 g/m<sup>2</sup>

**Atesty:**

odporność na ścieranie: 100 000 cykli Martindale'a (BS-EN ISO 12947-2)

odporność na piling: 4-5 (EN ISO 12945-2)

trudnozapalność: papieros (BS EN 1021-1) i zapałka (BS EN 1021-2)

odporność na światło: 5-8 (EN ISO 105-B02)

**Pielęgnacja:**

czyszczenie chemiczne: dopuszcza się użycia nadchlorku etylenu oraz wodnego roztworu fluoru

czyszczenie mechaniczne : czyścić na całej powierzchni szmatką zwilżoną wodą

nie moczyć miejscowo

chronić od bezpośredniego działania słońca

odkurzać regularnie

nie należy szorować ani używać twardej szczotki

nie używać detergentów do mycia naczyń ani prania





60109



66165



61168



66167



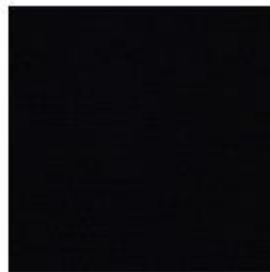
68182



68186



60110



60999



66170



62083

## Tapicerka MEDLEY

**Skład:** 100 % poliester

**Gramatura:** 364 g/m<sup>2</sup>

**Atesty:**

odporność na ścieranie: 75 000 cykli Martindale'a (EN ISO 12947-2)

odporność na piling: 4 (EN ISO 12945-2)

trudnozapałność: papieros (BS EN 1021-1) i zapałka (BS EN 1021-2)

odporność na światło: 5-7 (EN ISO 105-B02)

**Pielęgnacja:**

czyszczenie chemiczne: dopuszcza się użycia nadchlorku etylenu oraz wodnego roztworu fluoru

czyszczenie mechaniczne : czyścić na całej powierzchni szmatką zwilżoną wodą

nie moczyć miejscowo

chronić od bezpośredniego działania słońca

odkurzać regularnie w delikatny sposób

nie należy szorować ani używać twardej szczotki

nie używać detergentów do mycia naczyń ani prania

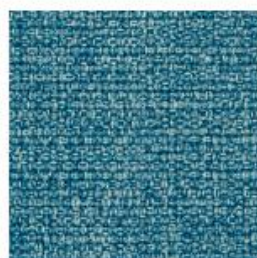
suszyć w cieniu, z dala od źródeł ciepła



60003



60999



67006



66007



## Tapicerka TONAL

**Skład:** 100 % poliester

**Gramatura:** 225 g/m<sup>2</sup>

### Atesty:

odporność na ścieranie: 100 000 cykli Martindale'a (EN ISO 12947-2)

trudnozapałność: papieros, zapalka (EN 1021); BS 476 Part 7 Class 1

odporność na światło: 6 (EN ISO 105-B02)

oporność przepływu powietrza w teście akustycznym: (EN 29053 & ISO 9053-1 (airflow resistance))

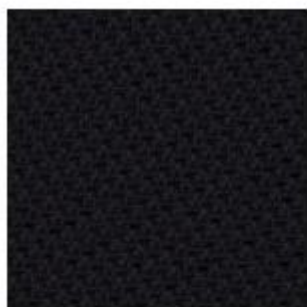
### Pielęgnacja:

Większość plam usunąć letnią wodą, ewentualnie przy użyciu detergentu do mycia naczyń o neutralnym pH.

Używać detergentu o neutralnym pH bez chemicznych środków wybielających (pH = 7).

Należy zawsze używać czystej, białej bawełnianej szmatki z niewielką ilością detergentu.

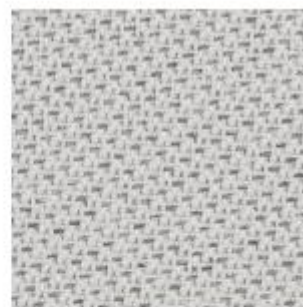
Aby zachować atrakcyjny kolor i wygląd tkaniny, zalecamy regularne odkurzanie, najlepiej co tydzień, miękką nasadką.



60999



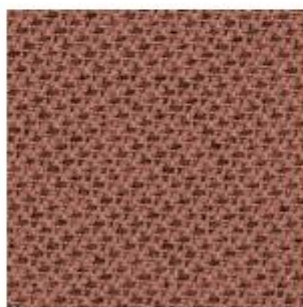
60124



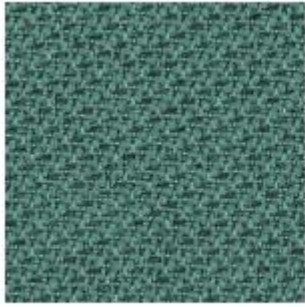
60122



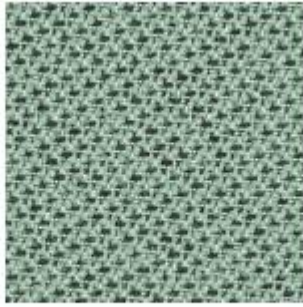
64211



64210



67090



67089



81180

### **Tapicerka SPRINT:**

**Skład:** 100 % poliester

**Gramatura:** 325 g/m<sup>2</sup>

**Atesty:**

odporność na ścieranie: 170 000 cykli Martindale'a (EN ISO 12947-2)

odporność na piling: 4 (EN ISO 12945-2)

trudnozapalność: papieros (BS EN 1021-1) i zapałka (BS EN 1021-2)

odporność na światło: 5 (EN ISO 105-B02)

**Pielęgnacja:**

czyszczenie chemiczne: dopuszcza się użycia nadchlorku etylenu oraz wodnego roztworu fluoru

czyszczenie mechaniczne : czyścić na całej powierzchni szmatką zwilżoną wodą

nie moczyć miejscowo

chronić od bezpośredniego działania słońca

odkurzać regularnie w delikatny sposób

nie należy szorować ani używać twardej szczotki

nie używać detergentów do mycia naczyń ani prania

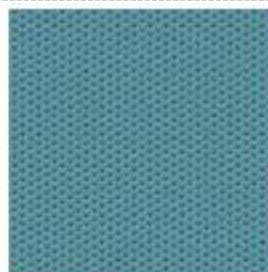
suszyć w cieniu, z dala od źródeł ciepła



PS030



PS004



PS039



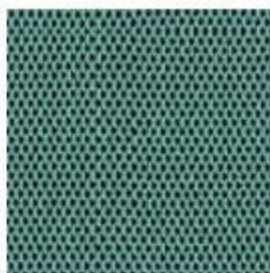
PS028



PS010



PS040



PS041



PS033

## **Tapicerka VALENCIA**

**Skład:** powłoka: 100% winyl, nośnik - 100% poliester

**Gramatura:** 650 g/m<sup>2</sup>

**Atesty:**

odporność na ścieranie: >300 000 cykli Martindale'a (EN ISO 12947-2)

trudnozapałność: papieros (EN 1021-1) i zapałka (EN 1021-2)

odporność na światło: 4-5 (EN ISO 105-B02)

urynoodporność, antystatyczność oraz odporność na bakterie

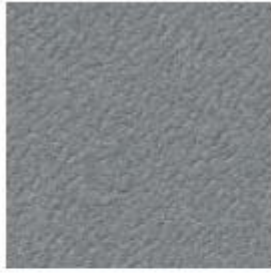
**Pielęgnacja:**

czyścić regularnie roztworem mydła w ciepłej wodzie z użyciem miękkiej szmatki lub gąbki

miejsca zabrudzeń pocierać miękką szczotką, po wyczyszczeniu spłukać powierzchnię wodą i wytrzeć miękką szmatką

nie stosować past, wosków, sprayów, silnych detergentów, rozpuszczalników i środków czyszczących zawierających rozpuszczalniki

Uwaga! Niektóre barwniki do odzieży i barwniki dodatkowe( takie jak te używane w jeansach) mogą migrować do jaśniejszych kolorów. Efekt tego zjawiska jest większy przez wilgotność i temperaturę, jest on nieodwracalny. Producent nie ponosi za to odpowiedzialności.



107-4045



107-4003



107-9036



107-2107



107-0034



107-4042



107-2116



107-0002

## Tapicerka XTREME

**Skład:** 100 % poliester z recyklingu, trudnopalny

**Gramatura:** 310 g/m<sup>2</sup>

### Atesty:

odporność na ścieranie: 100 000 cykli Martindale'a (EN ISO 12947-2)

odporność na piling: 6 (EN ISO 12945-2)

trudnozapałność: (DIN 4102:B1); papieros (EN ISO 1021-1) i zapałka (EN ISO 1021-2)

odporność na światło: 6 (EN ISO 105-B02)

### Pielęgnacja:

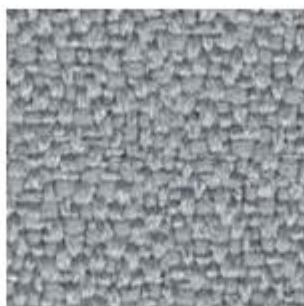
Można prać w temperaturze 60°C.

Do głębszego czyszczenia stosować parę wodną, wybielacz, alkohol lub profesjonalnie czyścić na sucho.

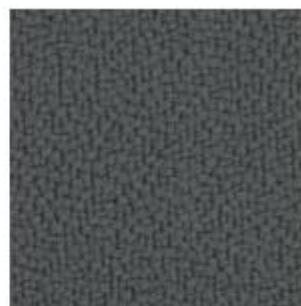
Regularnie odkurzać. Przetrzeć wilgotną szmatką z użyciem wody z mydłem lub użyć szamponu/mydła do tapicerki.



YS145



YS094



YS081



YS028



YS047



YS096

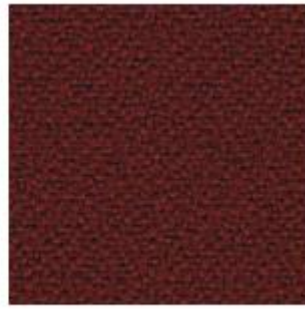




YS079



YS009



YS136

# Grupa Cenowa II

## Tapicerka SELECT

**Skład:** 85% Wełna, 15% poliamid

**Gramatura:** 365 g/m<sup>2</sup>

**Atesty:**

odporność na ścieranie: 200 000 cykli Martindale'a (EN ISO 12947-2)

odporność na piling: 4 (EN ISO 12945-2)

trudnozapałność: (BS 5852) - papieros (EN 1021-1) i zapalka (EN 1021-2)

odporność na światło: 5-6 (EN ISO 105-B02)

**pielęgnacja:**

odkurzać regularnie

używać środków do czyszczenia na sucho

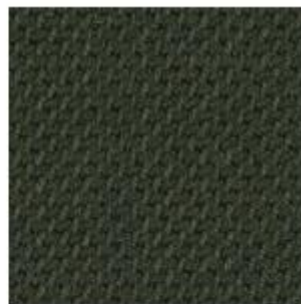
nie chlorować



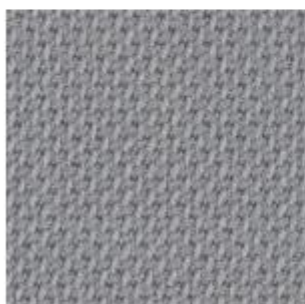
66071



66194



68209



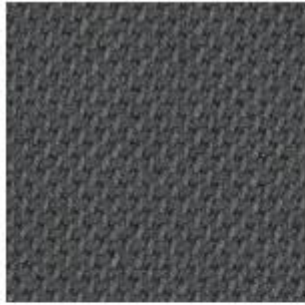
60139



61184



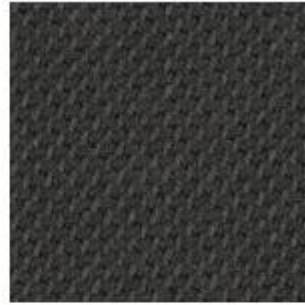
60132



60003



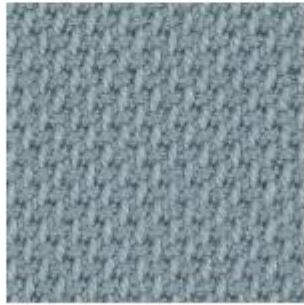
60051



60134



60999



67098



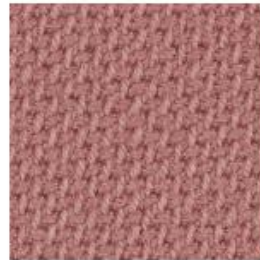
67097



68210



62097



65117



61186

# Grupa Cenowa III

## Tapicerka Oceanic

### Skład:

100% poliester z recyklingu składający się w 50% z przędzy z sieci morskich (SEAQUAL)

**Gramatura:** 497 g/m<sup>2</sup>

### Atesty:

odporność na ścieranie:  $\geq 100\ 000$  cykli Martindale'a (BS EN ISO 12947-2)

odporność na piling: 4 (EN ISO 12945-2)

trudnozapalność: papieros (BS EN 1021-1) i zapałka (EN 1021-2)

odporność na światło: 5 (BS EN ISO 105-B02)

oekotex



OOC14



OOC13



OOC08



OOC08



OOC18



OOC12



OOC01



OOC11



OOC04

## Tapicerka STEP

**Skład:** 100% Trevira CS

**Gramatura:** 470 g/m<sup>2</sup>

**Atesty:**

odporność na ścieranie: 100 000 cykli Martindale'a (EN ISO 12947-2)

odporność na piling: 5 (EN ISO 12945-2)

trudnozapalność: (BS 5852, Crib 5) - papieros (EN 1021-1) i zapałka (EN 1021-2)

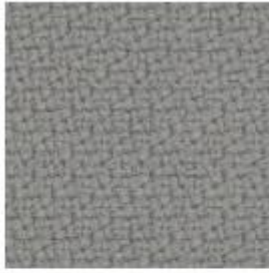
odporność na światło: 7 (EN ISO 105-B02)

**Pielęgnacja:**

usuwanie plam- po wyschnięciu plamy wszelkie pozostałości trzeba zetrzeć ręcznie lub pędzelkiem, odkurzyć odkurzaczem i oczyścić za pomocą neutralnego środka czyszczącego, ewentualnie wody z mydłem. Ważne aby spłukać czystą wodą.

czyszczenie chemiczne: dopuszcza się użycia nadchlorku etylenu oraz wodnego roztworu fluoru

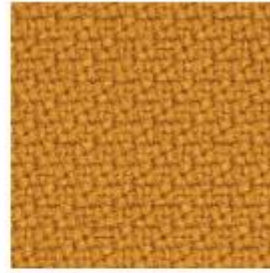




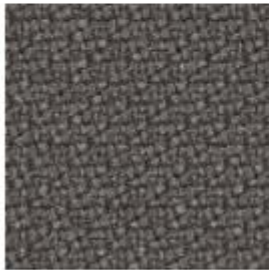
60091



60999



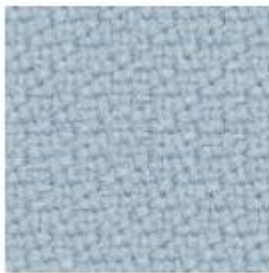
62067



60090



63075



67004



66152



68161

## Tapicerka SYNERGY

**Skład:** 95% Wełna, 5% poliamid

**Gramatura:** 400 g/m<sup>2</sup>

**Atesty:**

odporność na ścieranie: 100 000 cykli Martindale'a ( EN ISO 12947-2)

odporność na piling: 4 (EN ISO 12945-2)

trudnozapałność: papieros (EN 1021-1) i zapałka



odporność na światło: 5 (EN ISO 105-B02)

W związku z tym, że tkanina Synergy składa się 95% z włókien naturalnych, każda jej partia wykazuje różnice w odcieniu, co może skutkować przy domawianiu produktów w odrębnych zamówieniach. Ponadto posiada ona tendencje do mechacenia się.

**Pielęgnacja:**

odkurzać regularnie

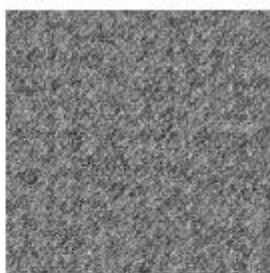
używać środków do czyszczenia na sucho

nie chlorować

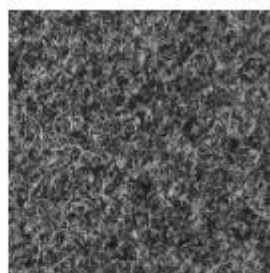
Czyszczenie chemiczne: dopuszcza się użycie nadchlorku etylenu oraz wodnego roztworu węglańu fluoru



LDS08



LDS16



LDS17



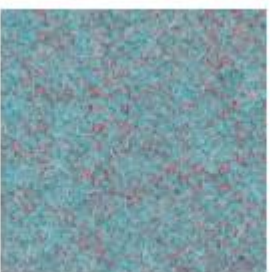
LDS74



LDS73



LDS62



LDS66



LDS49

## Tapicerka CAPTURE

**Skład:** 85% wełna nowozelandzka, 15% poliamid

**Gramatura:** 400 g/m<sup>2</sup>

**Atesty:**

odporność na ścieranie: 200 000 cykli Martindale'a ( EN ISO 12947-2)

odporność na piling: 4-5 (EN ISO 12945-2)

trudnozapalność: papieros i zapałka (EN 1021); BS 5852 2006 Clause 11; BS 5852 Crib 5

odporność na światło: 5 (EN ISO 105-B02)

opór przepływu powietrza w teście akustycznym: EN 29053 & ISO 9053-1

**Pielęgnacja:**

Zaleca się delikatne usuwanie kurzu przy użyciu miękkiej końcówki.

Należy usuwać plamy tak szybko, jak to możliwe.

Większość plam i zabrudzeń można usunąć za pomocą zwykłego detergentu o neutralnym pH rozcieńczonego w letniej wodzie w standardowym stężeniu.

Wełna jest tkaniną antystatyczną i nie przyciąga brudu.



OPT5501



OPT4601



OPT4401



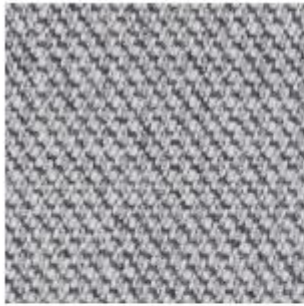
OPT5103



OPT5101



OPT4301



CPT4102



CPT6001



CPT6601



CPT6401

## IV Grupa Cenowa

### **Tkanina STEELCUT TRIO 3**

**Skład:** 90% nowa wełna czesankowa, 10% nylon

**Gramatura:** 550 g/m<sup>2</sup>

**Atesty:**

odporność na ścieranie: 100 000 cykli Martindale'a

trudnozapalność: papieros, zapałka (EN 1021); BS 5852 Crib 5

odporność na światło (EN ISO 105-B02)



opór przepływu powietrza w teście akustycznym: EN 29053 i ISO 9053-1

**Pielęgnacja:**

Zwróć uwagę na temperaturę i ilość płynu czyszczącego.

Plamy należy usuwać natychmiast po ich wystąpieniu za pomocą czystej, ciepłej wody lub wody gazowanej. W razie potrzeby czyścić ekstrakcyjnie.

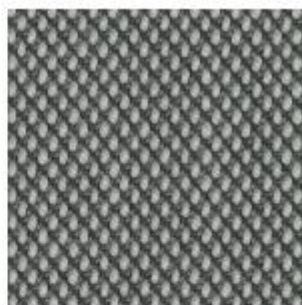
Odkurzacj często, najlepiej co tydzień.



383



276



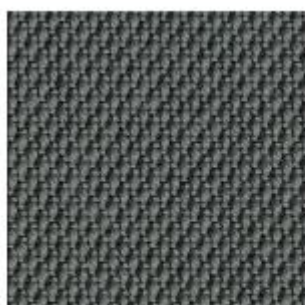
133



645



213



153



796



253

## **Tkanina STEELCUT 3**

**Skład:** 90% nowa wełna czesankowa, 10% nylon

**Gramatura:** 589 g/m<sup>2</sup>

### **Atesty:**

odporność na ścieranie: 100 000 cykli Martindale'a

trudnozapałność: papieros, zapałka (EN 1021); BS 5852 Crib 5

odporność na światło: 5-6 (EN ISO 105-B02)

opór przepływu powietrza w teście akustycznym: EN 29053 i ISO 9053-1

### **Pielęgnacja:**

Zwróć uwagę na temperaturę i ilość płynu czyszczącego.

Plamy należy usuwać natychmiast po ich wystąpieniu za pomocą czystej, ciepłej wody lub wody gazowanej. W razie potrzeby czyścić ekstrakcyjnie.

Odkurzaj często, najlepiej co tydzień.



190



655

## Grupa Cenowa V

### SKÓRA

**Grubość:** 0,8-1,0 mm (+/- 15%)

Skóra jako surowiec naturalny może posiadać zadrapania, blizny, różnice faktur i odcieni co nie obniża jej jakości

### Atesty

trudnozapalność: papieros (EN 1021-1); zapałka (EN 1021-2)

odporność na światło: 5 (EN ISO 105-B02)

odporność na rozdzieranie (EN ISO 3377-1:2012-03)

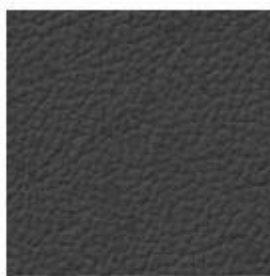
odporność barwy na tarcie: 4-5 (EN ISO 105-X12)

### Pielęgnacja:

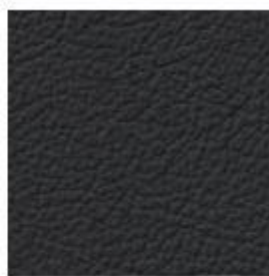
Konserwacji należy dokonywać wyłącznie mydłem o neutralnym PH.



S-28



S-16



S-18



S-19





## Grupa Cenowa VI

### SKÓRA PREMIUM

**Grubość:** 1,0-1,2 mm

Skóra jako surowiec naturalny może posiadać zadrapania, blizny, różnice faktur i odcieni co nie obniża jej jakości

#### Atesty

odporność na rozdieranie: >20 N/mm (DIN 53329)

odporność barwy na tarcie: >4 (DIN EN ISO 11640)

adhezja powierzchni: 2 N/cm (IUF 470)

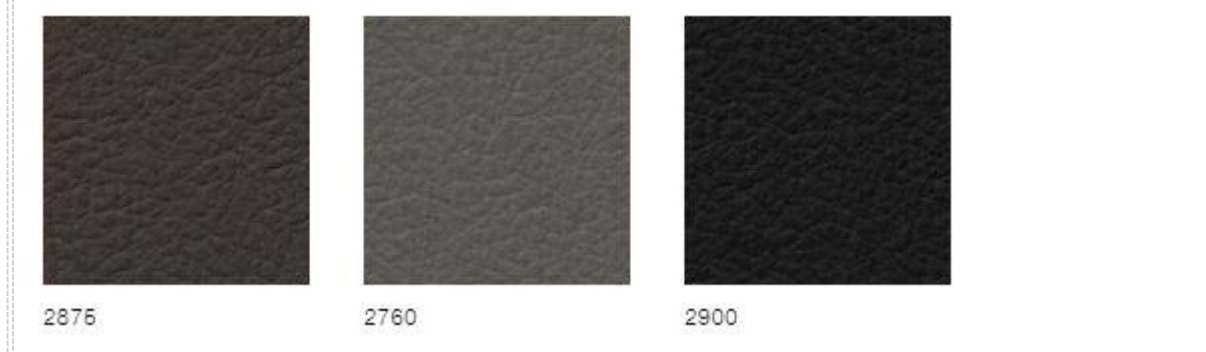
odporność na światło: 5 (EN ISO 105-B02)

odporność na zgniatanie: 20 000 (DIN 53351)

trudnopalność (DIN EN 1021 Part I + II)

#### Pielęgnacja:

Konserwacji należy dokonywać wyłącznie mydłem o neutralnym PH.





## Rodzaje siatki na oparciu

### **Siatka Rhythm** (do foteli AccisPro, Violle)

**Skład:** 80% poliester, 20% poliester z recyklingu

**Gramatura:** 328 g/m<sup>2</sup>

Odporność na ścieranie: 70 000 cykli Martindale'a

Odporność na światło: 5-7 (EN ISO 105-B02)

Trudnopalność: zapalka i papieros (BS EN 1021); BS 5852 Crib 5; DIN 4102 B1



## **Siatka Runner** (do foteli **AccisPro, Bit, LightUp, Veris, Violle, Xenon Net, Zoo**)

**Skład:** 100 % poliester/poliester trudnopalny

**Gramatura:** 320 g/m<sup>2</sup>

Odporność na ścieranie: 70 000 cykli Martindale'a

Odporność na piling: 5 (EN ISO 12945-2)

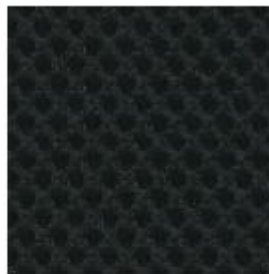
Odporność na światło 5-7 (EN ISO 105-B02)

Odporność barwy na tarcie: 4-5 (EN ISO 105-X12)

Trudnopalność: zapałka, papieros (EN 1021)



Runner 60011



Runner 60999



Runner 60061

## **Siatka String** (do foteli **LightUp, Xenon Net, Zoo**)

**Skład:** 100% poliester

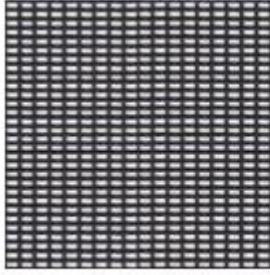
**Gramatura:** 220 g/m<sup>2</sup>

Odporność na ścieranie: 70 000 cykli Martindale'a (EN ISO 12947-2)

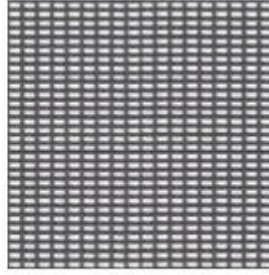
Odporność na piling: 4-5 (EN ISO 12945-2)

Odporność na światło: 7 (EN ISO 105-B02)

Trudnopalność: papieros, zapałka (EN 1021-1, EN 1021-2)



String 60999



String 60118

**Kolory wykończeń mogą być inne od rzeczywistych. Różnice mogą być spowodowane przez różnice w ustawieniach monitora**