

bejot:

Rodzaje tapicerek i kolorów:

I Grupa cenowa

BOND poliester 100%,

gęstość 250 g/m² +/-5%,

odporność na ścieranie 100 000 cykli Martindale (EN ISO 12947-2),

odporność na pilling 5 (EN ISO 12945-2),

odporność na światło 6 (EN ISO 105-B02),

atest trudnozapałności ((BS EN 1021-1) (BS EN 1021-2), CRIB 5, BS 7176 Medium Hazard, 1IM (UNI 9175))



BD005



BD012



BD013



BD011



BD021



BD048



BD008



BD003



BD071



BD006



BD078



BD023



BD033

FENNO

poliester 100%,

gęstość 402 g/m²,

odporność na ścieranie 100 000 cykli Martindale (EN ISO 12947-2),

odporność na pilling 4 (EN ISO 12945-2),

odporność na światło 5 (EN ISO 105-B02:2014),

odporność koloru na tarcie Mokre: 4-5, Suche: 4-5 (UNI EN ISO 105-X12)

trudnozapalność (BS 5852 Ignition Source 0(test papierosa zdany)

apretura ochronna

Oekotex



FN018



FN017



FN019



FN016



FN015



FN014



FN005



FN001



FN004

KEIMO powłoka 100% PU, nośnik: 65% poliester, 35% bawełna

waga 435 g/m² +/-5%,

odporność na ścieranie >100 000 cykli Martindale'a (EN ISO 5470-2 method 1)

odporność na światło >5(EN ISO 105 B 02)

odporność na ścieranie 4-5 (EN ISO 105-X12)

atest trudnozapalności (BS 5852/DIN EN 1021-1)



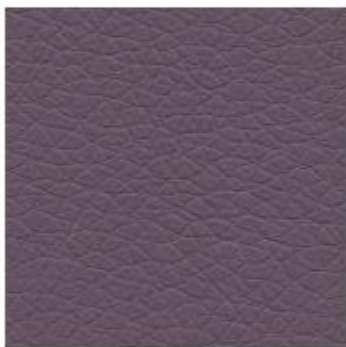
KA032



KA035



KA143



KA040



KA050



KA009



KA429



KA210



KA085



KA006



KA710



KA003



KA120



KA045

NICE

poliester 100%,

gęstość 366 g/m² +/-15g

odporność na ścieranie 140 000 cykli Martindale (PN-EN ISO 12947-2:2000)

odporność na pilling 4-5 (PN-EN ISO 12945-2:2002)

odporność na światło 3-4 (PN-EN ISO 105-B02:2013)

atest trudnozapałności (BN EN 1021-1:2007) (BS EN 1021-2:2007)



NC549



NC049



NC074



NC078



NC076



NC029



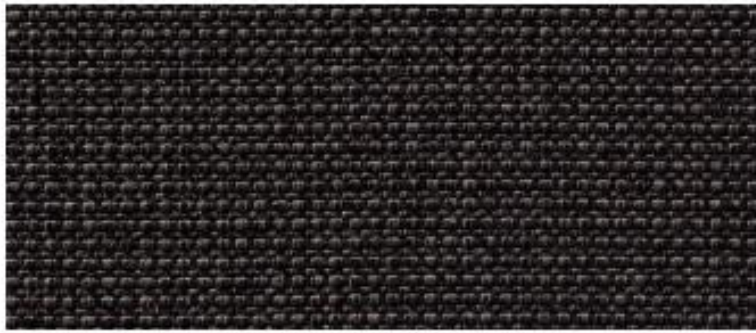
NC067



NC077



NC046



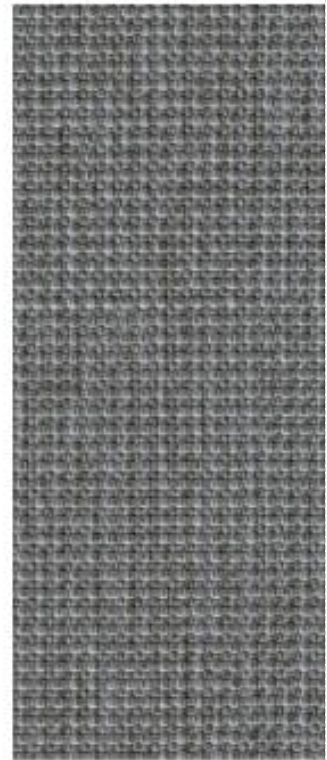
NC550



NC012



NC050



NC546

SAWANA

poliester 100%,

gęstość 245 g/m² +/-5%,

odporność na ścieranie 70 000 cykli Martindale (BS EN ISO 12947-2:1999)

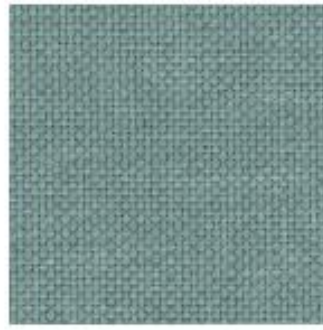
pilling 4-5 (DIN EN ISO 12945/2:2000)

odporność na światło 4 (EN ISO 105-B02:2013)

certyfikat trudnopalności (DIN EN 1021-1)



SN034



SN072



SN084



SN021



SN011



SN017



SN005



SN014



SN080

II GRUPA CENOWA

ALPA

poliester 95%, akryl 5 %

waga 550 g/m² ± 5%

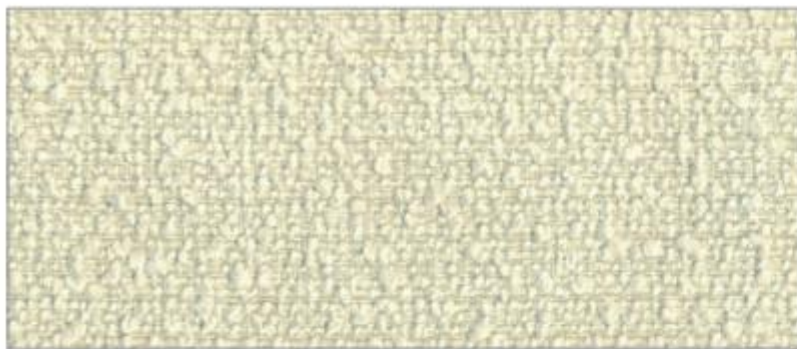
odporność na ścieranie >50 000 cykli Martindale'a (EN ISO 12947-2)

piling 4 (UNI EN ISO 12945-2)

odporność na światło 4 (EN ISO 105-B02)

odporność koloru na tarcie mokre: 4-5 (ISO 105-X12) suche: 4-5 (ISO 105-X12)

Oekotex



AP004



AP002



AP005



AP006



AP001

CHARLES

Skład: 100% poliester

Waga: 433 g/m²

Odporność na ścieranie: 90 000 cykli Martindale'a (BS EN ISO 12947-2:1998)

Pilling: 4 (EN ISO 12 945-2)

Odporność na światło: 5 (ISO 105-B02)

Odporność koloru na tarcie: Mokro: 4-5 (UNI EN ISO 105-X12) Sucho: 4-5 (UNI EN ISO 105-X12)

Certyfikaty trudnopalności: -DIN EN 1021-1

*Tkanina Charles ze względu na strukturę (długi włos), podczas użytkowania może układać się w charakterystyczny dla tkanin welurowy sposób, tworzący wrażenie różnych odcieni tapicerki. Podatna jest również na tzw. „efekt wysiedzenia”, dlatego powinno się ją bardzo delikatnie rozczesywać.



CH022



CH030



CH006



CH024



CH005



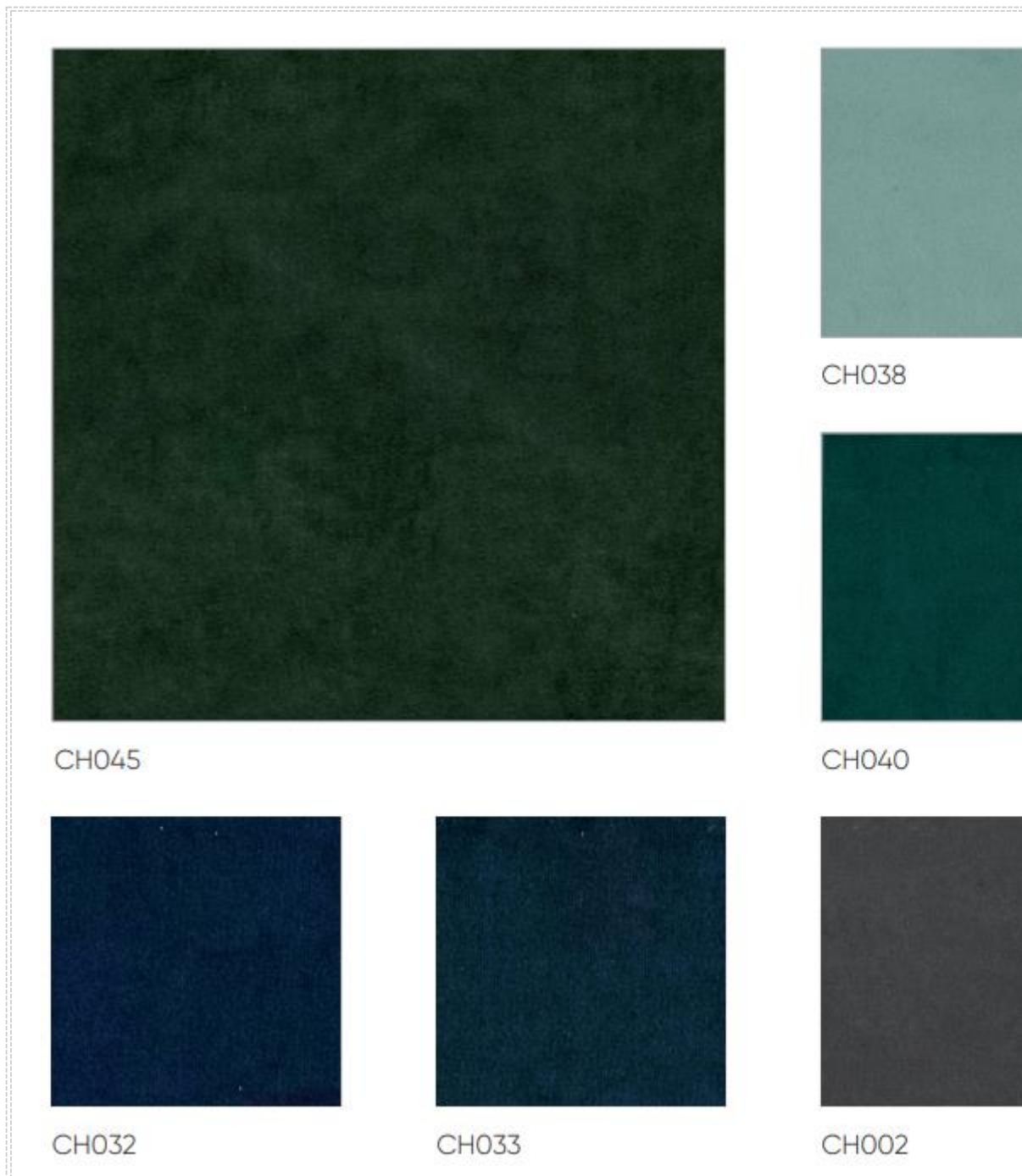
CH044



CH041



CH009



CHARLES SD

100% poliester

Waga: 290 g/m² Szerokość rolki: 140cm

Odporność na ścieranie: 90,000 cykli Martindale'a (BS EN ISO 12947-2:1998)

Pilling: 4 (EN ISO 12 945-2)

Odporność na światło: 5 (ISO 105-B02)

Odporność koloru na tarcie: Mokra: 4-5 (UNI EN ISO 105-X12) Sucha: 4-5 (UNI EN ISO 105-X12)

Certyfikaty trudnopalności: -DIN EN 1021-1

Apretura wodoodporna

*Tkanina Charles ze względu na strukturę (długi włos), podczas użytkowania może układać się w charakterystyczny dla tkanin welurowych sposób, tworzący wrażenie różnych odcieni tapicerki. Podatna jest również na tzw. „efekt wysiedzenia”, dlatego powinno się ją bardzo delikatnie rozczesywać.

*Studio Design - **wydłużony czas zamówienia**



IVORY | CH007



CREAM | CH008



SAND | **CH006***



PELICAN | **CH005***



CASTOR | CH003



TRUFFLE | **CH004***



AKACIA | **CH041***



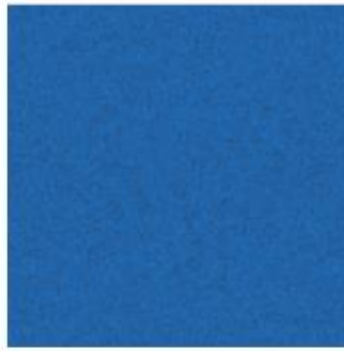
LEAF | CH043



OLIVE | CH042



MALIBU | CH036



DENIM | CH035



MIST | **CH038***



PETROL | CH039



CLOUD | CH037



GARDEN | **CH045**



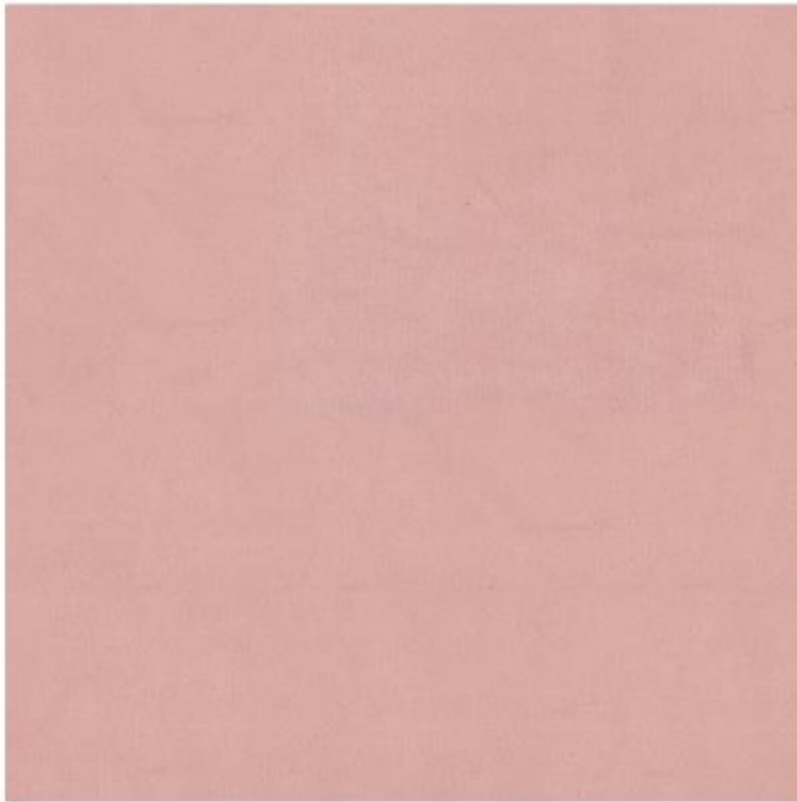
COBALT | **CH032***



IMPERIAL | **CH033***



PEWTER | **CH002**



MELLOW | **CH030***



IRIS | CH029



CONFETTI – CH02



MAGENTA | CH026



RASBERRY | **CH022***



VINO | **CH024***



RED | CH021



ORANGE | CH019



NOSTALGIA | CH020



RUST | CH018



GINGER | CH017



BRONZE | CH010



NUT | CH011



AUTUMN | CH015



CHESTNUT | CH012

CURA

98% poliester pochodzący z recyklingu, 2% poliester

Waga 300 g/m² ± 5%

Odporność na ścieranie 100 000 cykli Martindale (EN ISO 12947-2)

Pilling 4-5 (EN ISO 12945-2)

Odporność na światło 5-8 (EN ISO 105-B02:2014)

Odporność na tarcie mokre 4-5, suche 4-5 (EN ISO 105-X12)

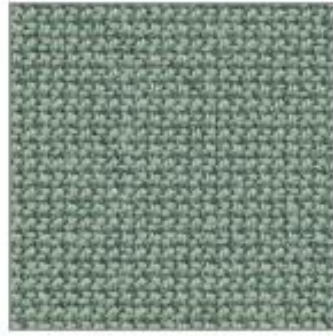
Trudnopalność (BS EN 1021-1, BS EN 1021-2)

Ecolabel

Oekotex



CR667



CR886



CR157



CR670



CR882



CR158



CR012



CR168



CR009

ERA SD

100% poliester

gęstość 320 g/m² ±5%

odporność na ścieranie > 100 000 cykli Martindale (EN ISO 12947:1998)

odporność na pilling 4 (ISO 105-X12:2002)

odporność na światło 5 (EN ISO 105-B02:2014)

atest trudnozapałności (BS EN 1021-1 / BS EN 1021-2 / BS7176:2007 Low Hazard)

*Studio Design - wydłużony czas zamówienia



CSE30



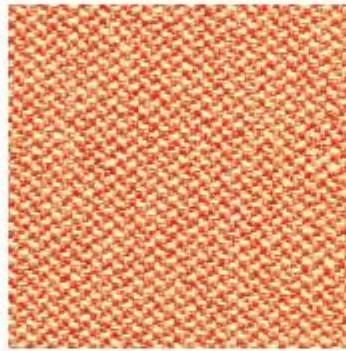
CSE01



CSE03



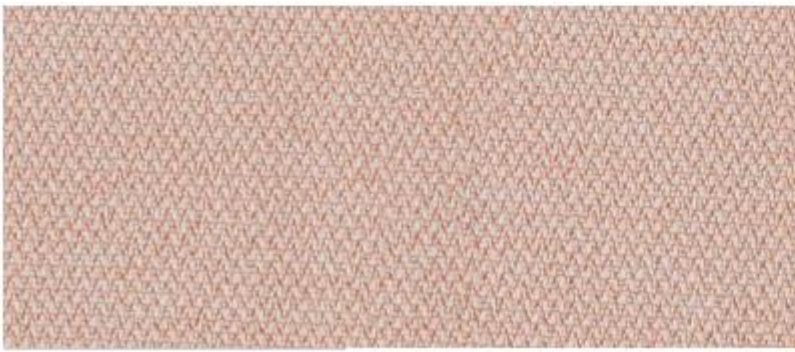
CSE31



CSE25



CSE27



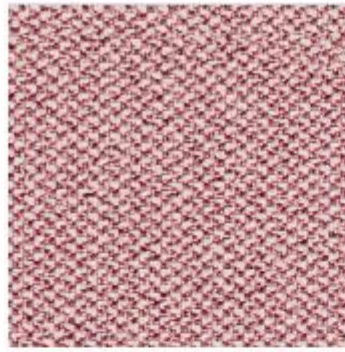
CSE19



CSE26



CSE23



CSE24



CSE29



CSE02



CSE17



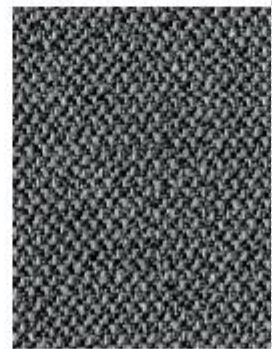
CSE09



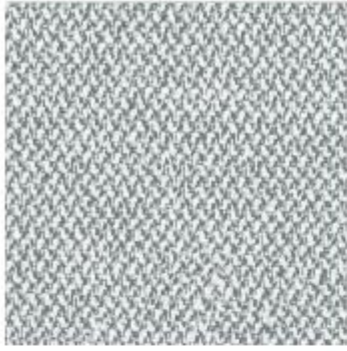
CSE13



CSE21



CSE44



CSE46



CSE41



CSE38



CSE43



CSE11



CSE20



CSE33



CSE45



CSE10



CSE34



CSE36



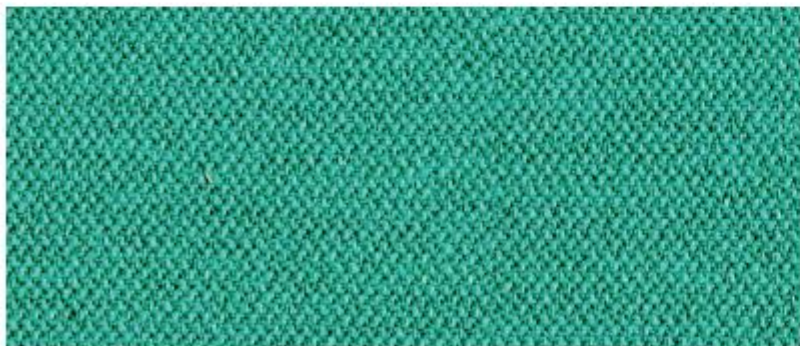
CSE42



CSE07



CSE18



CSE37



CSE16

PASTEL

poliester 100% (TREVIRA CS)

waga 260 g/m² +/-5%

odporność na ścieranie 70 000 cykli Martindale'a

odporność na pilling 5 (EN ISO 12945)

odporność na światło 6 (EN ISO 105-B02)

atest trudnozapalności (EN 1021-1, EN 1021-2; Crib 5; BS 7176 Medium Hazard; C1, M1, B1, IMO A 652(16), IMO A 471(XII))



PA560



PA060



PA352



PA736



PA565



PA065



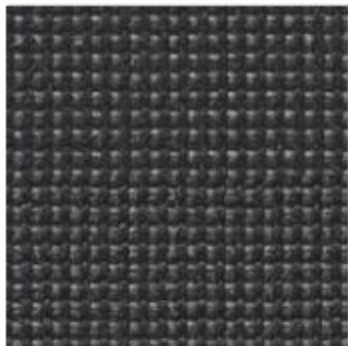
PA541



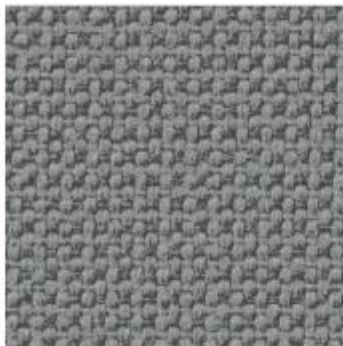
PA653



PA550



PA571



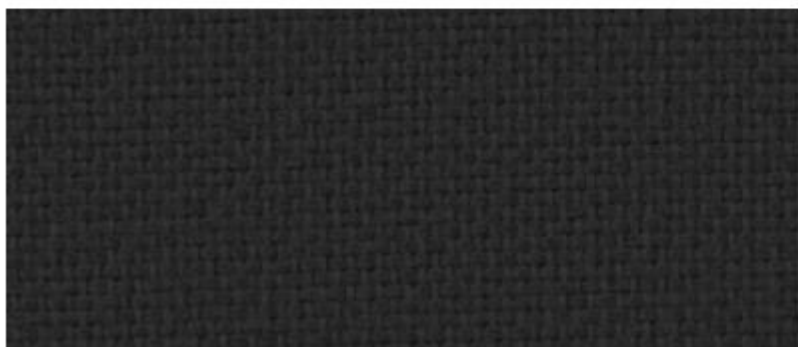
PA555



PA814



PA810



PA833



PA010

ROCCIA

100 % poliester TREVIRA CS

waga 250 g/m² +/-5%

odporność na ścieranie: 70 000 cykli Martindale'a

odporność na pilling: 5 (EN ISO 12945/2)

odporność na światło: 6 (EN ISO 105-B02)

odporność koloru na tarcie: mokro:4 (UNI EN ISO 105-X12) sucho:5 (UNI EN ISO 105-X12)

atest trudnozapałności: EN 1021-1:2006 EN 1021-2:2006 BS 7176:2007 (Medium Hazard); BS 5852:2006 (Crib 5); NFP 92-501-1 (M1), DIN 4102-1 (B1), IMO Res. A 652 (16) Part 8 UNI 9174-UNI 8456 (C1), AM 18(NF D 60013) UNI 9175 Class 1 IM



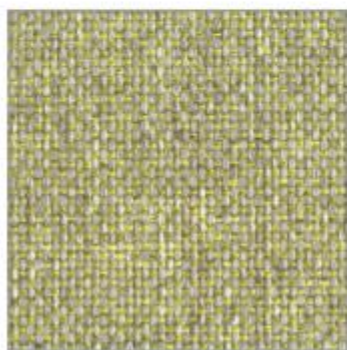
RC152



RC153



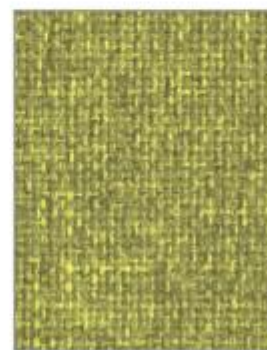
RC851



RC754



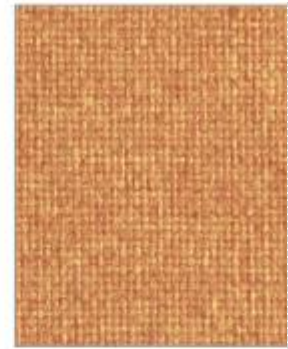
RC753



RC752



RC658



RC353



RC552



RC655



RC656



RC854

VALENCIA

powłoka: 100 % winyl, nośnik - 100% poliester Hi-Loft 2TM

waga 650g/m²

odporność na ścieranie 300 000 cykli Martindale (UNE EN 14465:2004)

atest trudnozapalności (EN 1021-1; EN 1021-2; BS EN 1021-1/2; IMO A 652 (16)8.2-8.3; DIN EN 1021-1/2; DIN 410 B2; FAR 25.853 b(4) Ap.F Part.1 (a)(1)(ii))

odporność na światło > 5 (EN ISO 105-B02)

bariera przed drobnoustrojami

bariera przeciwbakteryjna

bariera przeciwgrzybiczna

odporna na ścieranie

odporna na zabrudzenia(krwią, uryną)



VL211



VL217



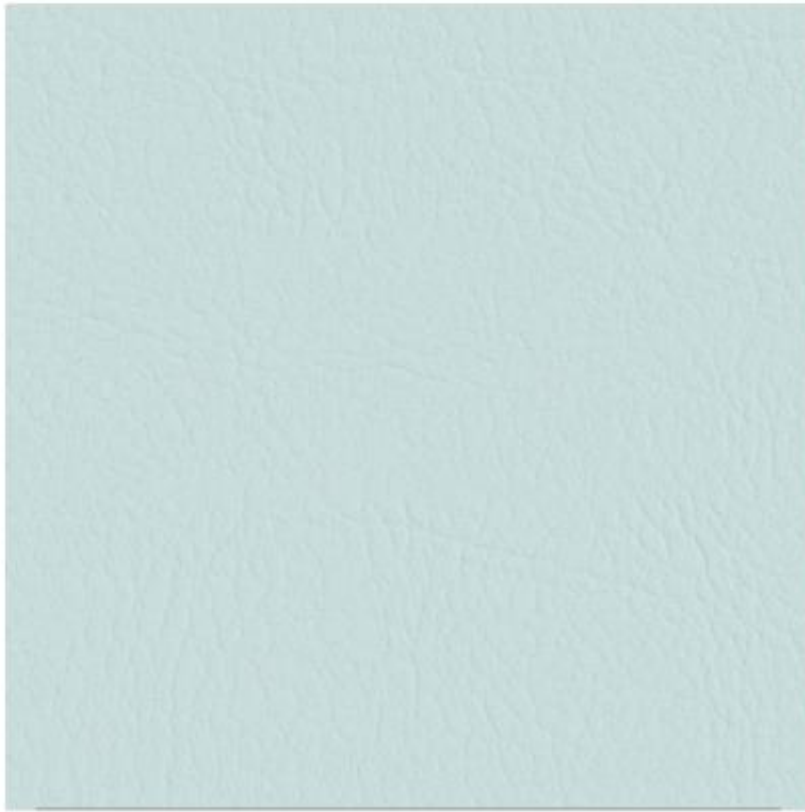
VL444



VL619



VL275



VL207



VL501



VL369



VL440



VL445



VL403

III GRUPA CENOWA

ALLY

85% wełna, 15% poliamid

waga 320g/m²

odporność na ścieranie 100 000 cykli Martindale (EN ISO 12947-2)

Odporność na światło 5-7 (EN ISO 105-B02:2014)

odporność na tarcie mokre 3-4, suche 4 (EN ISO 105-X12)

trudnopalność (EN 1021-1_2)

Oekotex



AL124



AL063



AL261



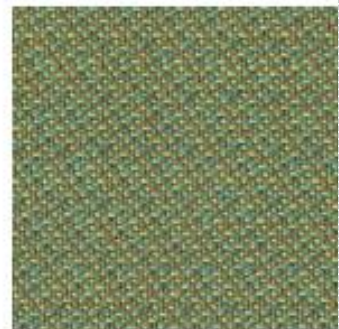
AL430



AL653



AL330



AL242



AL730



AL752

BLAZER

100 % wełna (Lana Virgin)

waga 460 g/m² +/- 5%,

odporność na ścieranie 65 000 cykli Martindale'a

odporność na pilling 4 (BS: EN ISO 12945-2:2000),

odporność na światło 5 (ISO 105-B02:1999),

atest trudnozapałności BS EN 1021-1:2006, BS EN 1021 - 2:2006, BS7176:2007 Low Hazard



CUZ2W



CUZ39



CUZ18



CUZ1L



CUZ1K



CUZ90



CUZ31



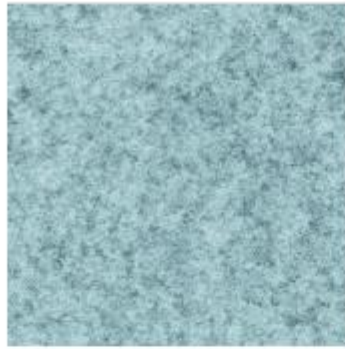
CUZ1N



CUZ02



CUZ28



CUZ1R



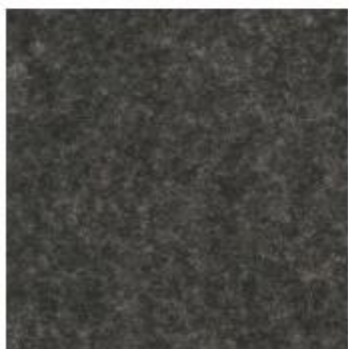
CUZ1W



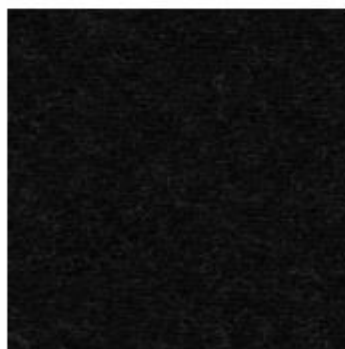
CUZ67



CUZ12



CUZ30



CUZ08



CUZ1E

EASY

85% wełna, 15% poliamid

gęstość: 330 g/m²

odporność na ścieranie 150 000 cykli Martindale'a (EN ISO 12947-2)

odporność na światło 5-7 (EN ISO 105-B02)

odporność koloru na tarcie mokre:3-4, suche:4 (EN ISO 105-X12)

trudnopalność : EN 1021-1&2, BS 5852 crib 5

Oekotex



EA918



EA124



EA636



EA027



EA622



EA036



EA145



EA772



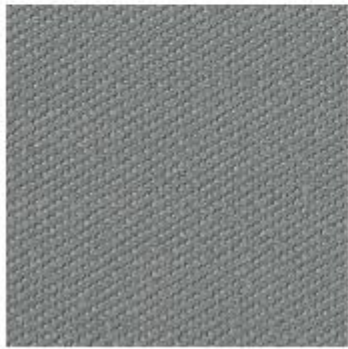
EA454



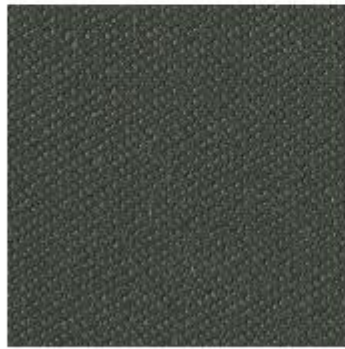
EA831



EA642



EA200



EA380



EA900

OCEANIC

100 % Poliester z recylingu

waga 497g/m² +/-5%

odporność na ścieranie: ≥100 000 cykli Martindale'a

odporność na światło: 4/5 (EN ISO 105-B02)

odporność koloru na tarcie: mokre:4 (EN ISO 105-X12) suche:4 (EN ISO 105-X12)

atest trudnopalności: EN 1021-1&2, BS 7176 Low Hazard)

Oeko-tex



OOC12



OOC09



OOC04



OOC05



OOC14



OOC11



OOC16



OOC01



OOC15

RHYTHM

100% poliester trudnopalny

waga 328 g/m²

odporność na ścieranie 70 000 cykli Martindale'a (EN ISO 12947-2)

Pilling 5 (EN ISO 12945-2)

Odporność na światło 5-7 (EN ISO 105-B02:2014)

odporność na tarcie mokre 4-5, suche 4-5 (EN ISO 105-X12)

trudnopalność (BS EN 1021-1_2, DIN 4102_B1, BS 5852 CRIB_5)

Oekotex



RH821



RH651



RH065



RH367



RH076

SILVERTEX

powłoka-100% winyl, nośnik - 100% poliester Hi-Loft2

waga 685g/m2

odporność na ścieranie 300 000 cykli Martindale EN ISO 12947:1999 Part 2

odporność na światło >7

atest trudnozapalności: BS EN 1021-1 test papierosa & 2-test zapałki, EN 71-2, IMO A
652(16)8.2-8.3, FMVSS 302



SV289



SV001



SV009



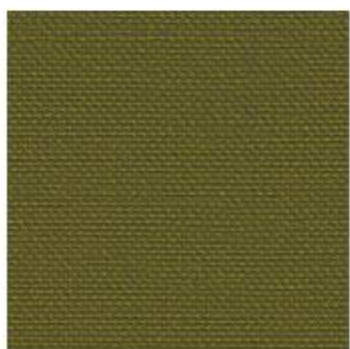
SV065



SV662



SV661



SV010



SV508



SV064



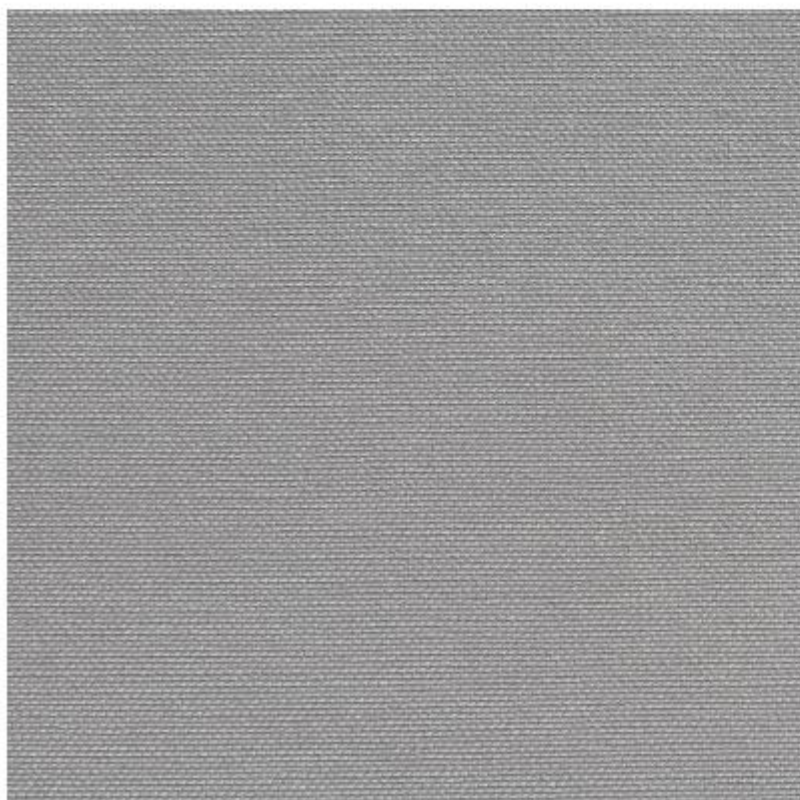
SV213



SV031



SV563



SV401



SV402



SV902

SILVERTEX SD

powłoka: 100% winyl, nośnik - 100% poliester Hi-Loft2

waga 685g/m²

odporność na ścieranie 300 000 cykli Martindale'a EN ISO 12947:1999 Part 2

odporność na światło >7

atest trudnozapalności (BS EN 1021-1 test papierosa & 2 test zapałki, EN 71-2, IMO A 652(16)8.2-8.3, FMVSS 302)

*Studio Design - wydłużony czas zamówienia



SV289*



4004



2090



SV001*



0002



SV009*



1051



1078



1010



2093



SV065*



SV662*



2003



SV661*



2012



2099



2097



2098



SV214*



2096



2095



SV211*



0073



SV424*



2016



4003



0005



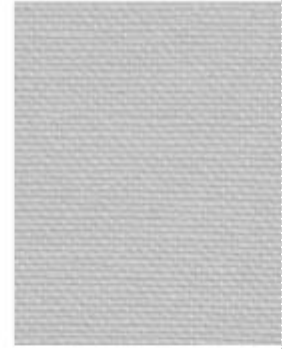
9002



SV 213*



2102



2101



2091



2092



5019



5009



SV010*



5010



2100



SV031*



4011



2094



SV067*



4010



SV402*



3068

SYNERGY SD

wełna (lana virgin) 95%, poliamid 5%

waga: 400g/m² ±5%

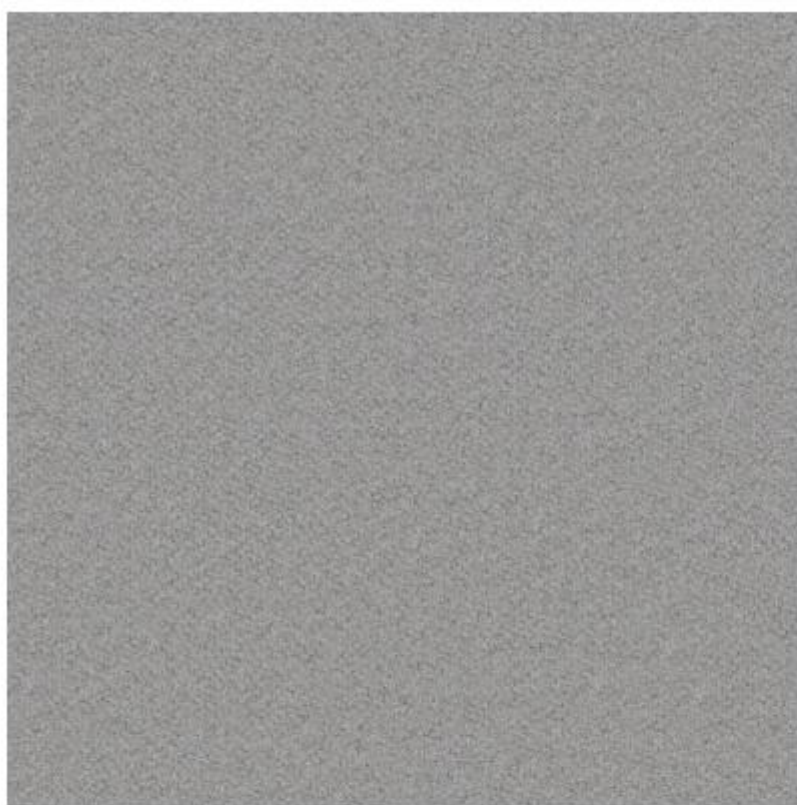
odporność na ścieranie > 100 000 cykli Martindale'a

odporność na pilling: 4 (ISO 105-X12)

odporność na światło: 5 (ISO 105-B02)

atest trudnozapałności: BS EN 1021-1 papieros & 2 zapałka , NF D 60-013, UNI 9175 Classe 1 IM

*Studio Design - wydłużony czas zamówienia



LDS20



LDS08*



LDS19



LDS31



LDS16*



LDS24



LDS35*



LDS29



LDS17*



LDS34



LDS26



LDS65



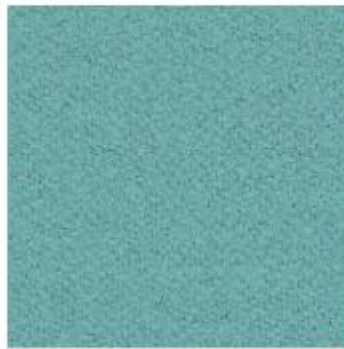
LDS63*



LDS64



LDS05



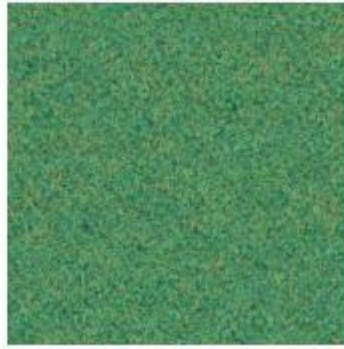
LDS55*



LDS56*



LDS54



LDS53



LDS58



LDS46*



LDS47*



LDS48



LDS49



LDS52



LDS51



LDS07



LDS72



LDS36



LDS67



LDS70



LDS38



LDS76



LDS87



LDS78



LDS79



LDS69



LDS39



LDS41



LDS88



LDS23



LDS45



LDS28*



LDS18



LDS22



LDS43



LDS74



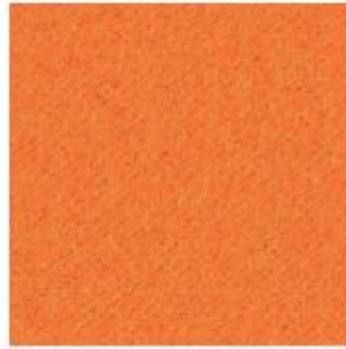
LDS75



LDS73



LDS83



LDS82*



LDS81*



LDS71



LDS80*



LDS85*

SYNERGY

wełna (lana virgin) 95%, poliamid 5%

waga: 400g/m² ±5%

odporność na ścieranie > 100 000 cykli Martindale'a

odporność na pilling: 4 (ISO 105-X12)

odporność na światło: 5 (ISO 105-B02)

atest trudnozapałności: BS EN 1021-1 papieros & 2 zapałka , NF D 60-013, UNI 9175 Classe 1 IM



LDS81



LDS80



LDS85



LDS44



LDS28



LDS46



LDS63



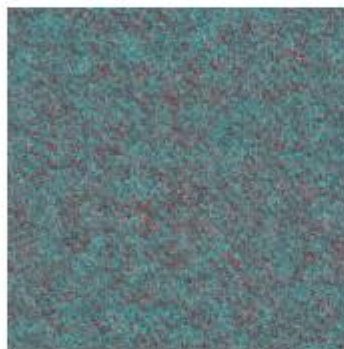
LDS55



LDS57



LDS21



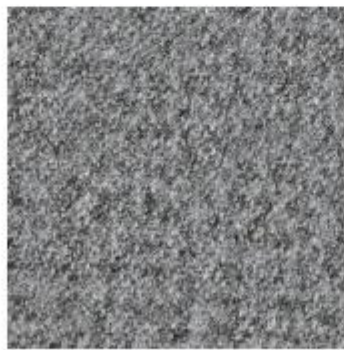
LDS56



LDS59



LDS08



LDS16



LDS35

VALENCIA SD

powłoka: 100 % winyl, nośnik - 100% poliester Hi-Loft 2TM

waga 650g/m²

odporność na ścieranie 300 000 cykli Martindale (UNE EN 14465:2004)

atest trudnozapałności (EN 1021-1; EN 1021-2; BS EN 1021-1/2; IMO A 652 (16)8.2-8.3; DIN EN 1021-1/2; DIN 410 B2; FAR 25.853 b(4) Ap.F Part.1 (a)(1)(ii))

odporność na światło > 5 (EN ISO 105-B02)

bariera przed drobnoustrojami

bariera przeciwbakteryjna

bariera przeciwgrzybiczna

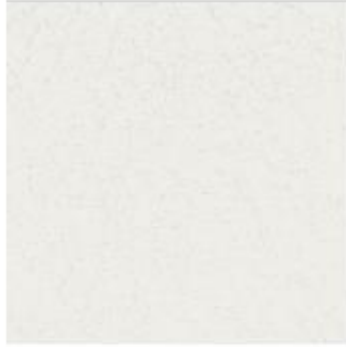
odporna na ścieranie

odporna na zabrudzenia (krew, uryną)

*Studio Design - wydłużony czas zamówienia



VL 9607



VL 8020



VL 8032



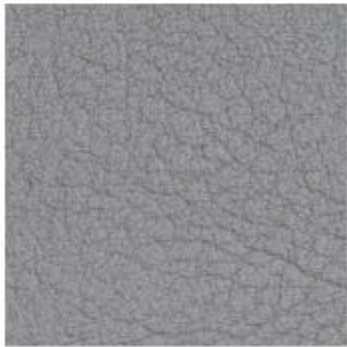
VL 440*



VL 1020



VL 2113



VL 4020



VL 444*



VL 1049



VL 445*



VL 1001



VL 217*



VL 4002



VL 6020



VL 0034



VL 9001



VL 4001



VL 5002



VL 2109



VL 2020



VL 211*



VL 619*



VL 6003



VL 2112



VL 2021



VL 275*



VL 2074



VL 2002



VL 7001



VL 2115



VL 0035



VL 2001



VL 4041



VL 020*



VL 0001



VL 2110



VL 5041



VL 501*



VL 207*



VL 2106



VL 5056



VL 4052



VL 5065



VL 4042



VL 369*



VL 3001



VL 2118



VL 2108



VL 403*



VL 368*

IV GRUPA CENOWA

HERITAGE SD

Dobby, Stitch, Tailor, Tint, Tuck: 85% wełna, 15% poliamid

Blend: 90% wełna, 10% poliamid

Kipper: 88% wełna, 12% poliamid

Botany, Medio, Pelo: 89% wełna, 11% poliamid

gęstość 310 g/m² – 370 g/m²

odporność na ścieranie (w cyklach Martindale'a)(EN ISO 12947-2)

Dobby, Tint: 140 000

Botany, Stitch: 130 000

Pelo, Medio, Tuck: 100 000

Kipper, Tailor: 60 000

Blend: 45 000

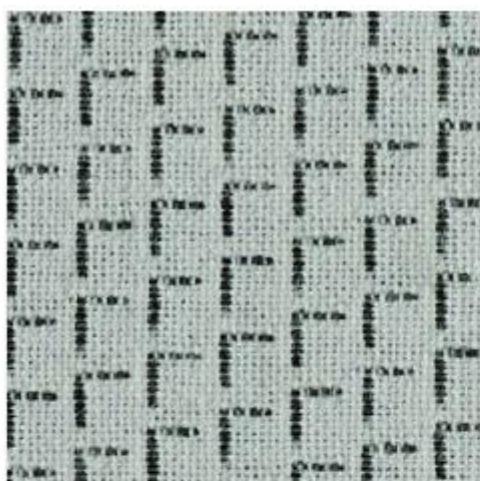
odporność na światło 5–7 (BS EN ISO 105:B02:2014-BS6)

odporność koloru na tarcie

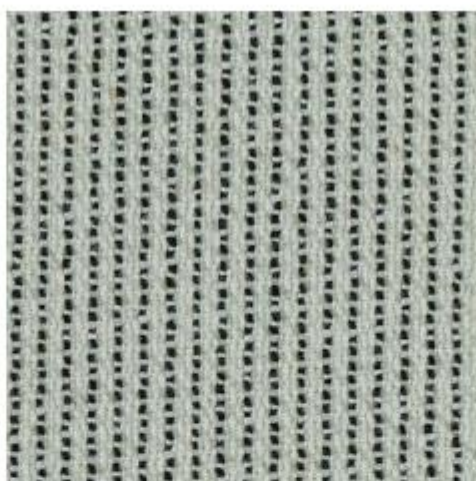
mokre: 3–4 (BS EN ISO 105-X12:2016)

suche: 4 (BS EN ISO 105-X12:2015)

atest trudnopalności (EN 1021-1:2014; EN 1021-2:2014; BS 6852 Crib 5; IMO FTP Code 2010:Part 8)



TUCK | HRT2T



TAILOR | HRT20



ST



BLEND | HRB20



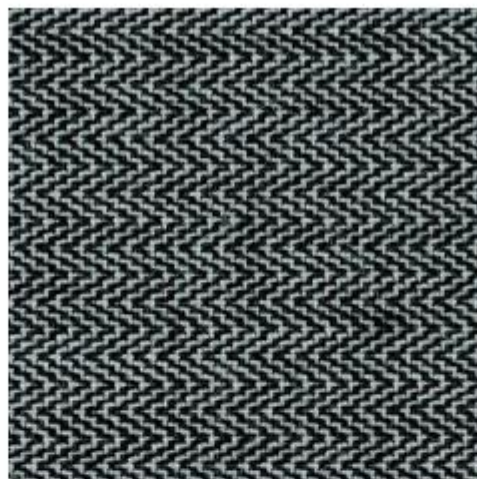
DOBBY | GRD86



M



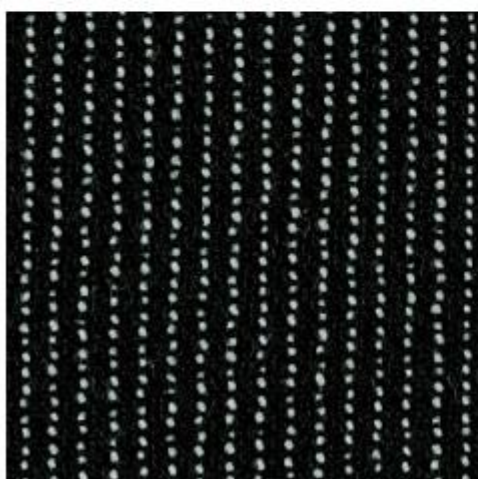
PELO | HRP86



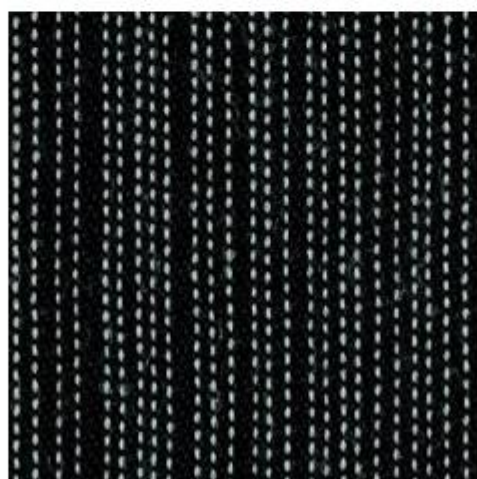
BOTANY | HRB86



KIP



TAILOR | HRT88



STICH | HRS89



TIN

SKÓRA

wielkość błamu ~5m²

grubość >0,8mm-1,1mm

test tarcia na mokro >250 (BS EN ISO 11640:1998)

test tarcia na sucho >500 (EN ISO 11640:1998)

zginanie > 50 000 cykli (BS EN ISO 5402:2002)

nie stosowano PCP i CFC podczas procesu garbowania

mogą występować niewielkie różnice w odcieniu i strukturze

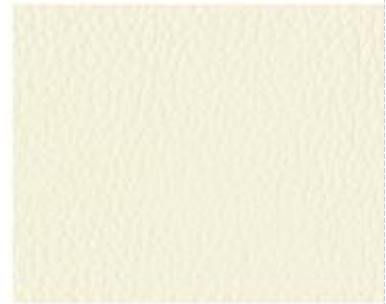
atest trudności zapalenia (UNI EN 1021-1:2006, UNI EN 1021-2:2006)



S - antracyt



B - 5458



S - white



S - 336



C - 181



S - black



S - 478



S - 154

REMIX SD

90% wełna, 10% nylon

Waga: ok 300 g/m²

Odporność na ścieranie: 100 000 cykli Martindale'a (EN ISO 12947-2:1999)

Odporność na piling: 3-4 (EN ISO 12945-2:2000)

Odporność na światło: 5-7 (ISO 105-B02:2000)

Atesty trudnopalności: BS EN 1021 - 1/2 BS 5852 część 1 Onorm B1/Q1 UNI 9175 IM IMO A.652(16) Crib 5 and B2 (po zabezpieczeniu płomienia)

Producent: kvadrat Dania



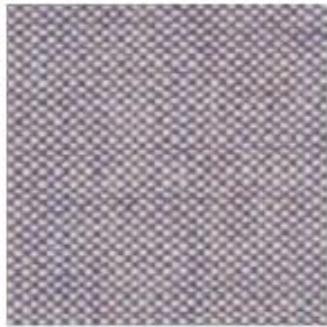
RX823



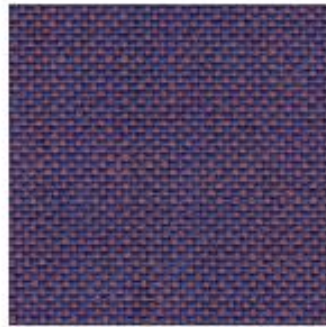
RX816



RX743



RX682



RX686



RX733



RX773



RX866



RX716



RX836



RX796



RX753



RX873



RX196



RX612



RX406



RX452



RX422



RX433



RX516



RX536



RX443



RX643



RX543



RX632



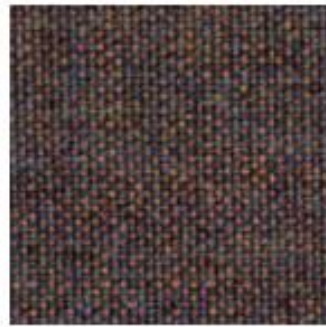
RX653



RX566



RX346



RX672



RX373



RX113



RX223



RX242



RX923



RX912



RX933



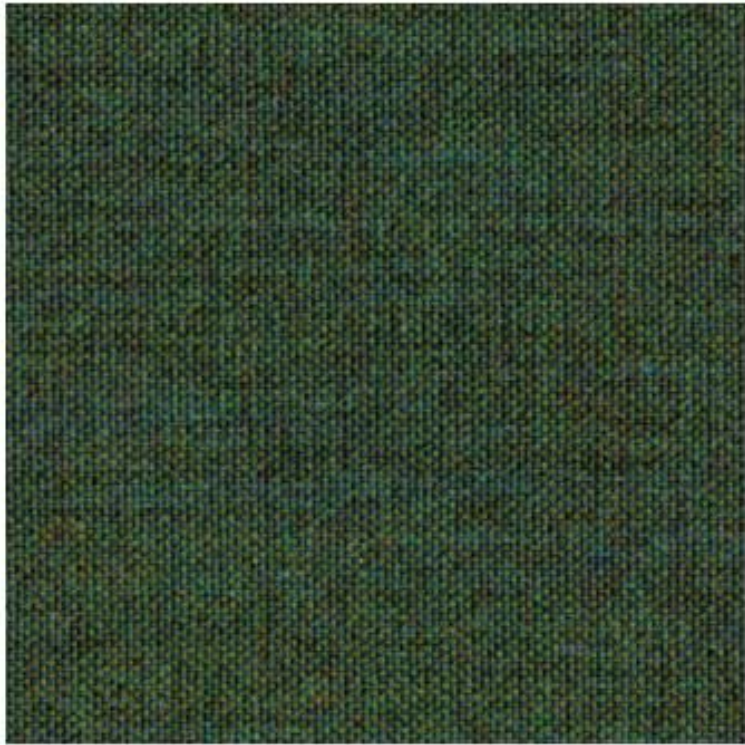
RX412



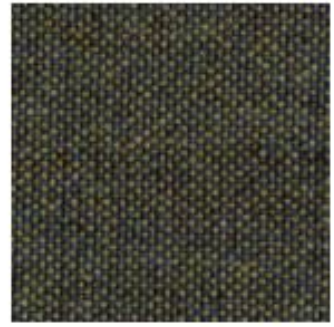
RX942



RX962



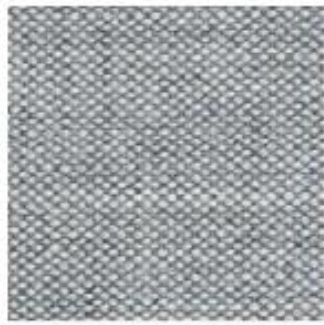
RX982



RX842



RX393



RX123



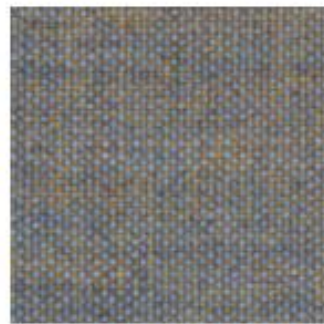
RX606



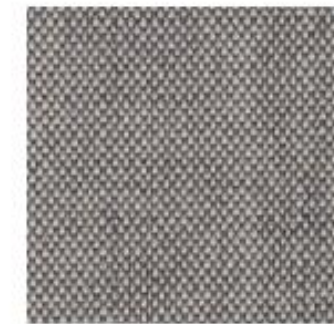
RX133



RX906



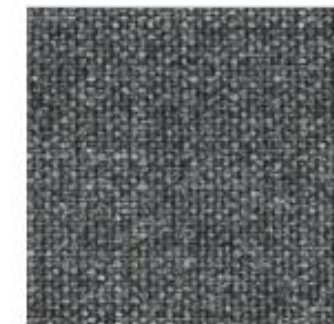
RX722



RX126



RX852



RX163



RX173



RX183



RX276



RX286



RX362



RX383

OCEANIC SD

100 % Poliester z recylingu

waga 497g/m² +/-5%, szerokość rolki 140cm

odporność na ścieranie: ≥100 000 cykli Martindale

odporność na światło: 4/5 (EN ISO 105-B02)

odporność koloru na tarcie: mokre:4 (EN ISO 105-X12) suche:4 (EN ISO 105-X12)

atest trudnopalności: EN 1021-1&2, BS 7176 Low Hazard)

Oeko-tex



V Grupa cenowa

ACCESSOIRE SD

85% wełna 15% poliamid

waga: 350 g/m² +/- 5%

odporność na ścieranie 50 000 cykli Martindale

odporność na pilling: 4 (EN ISO 105-C06)

odporność na światło: 5-7 (EN ISO 105-B02)

atest trudnozapałności: BS EN 1021-1 BS EN 1021 - 2



RUBY | AC 312



LUX | AC 312



CENT | AC 482



SILK | AC 653



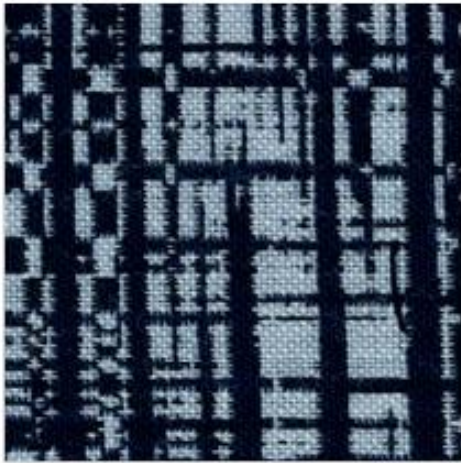
POP | AC 472



BOK | AC 472



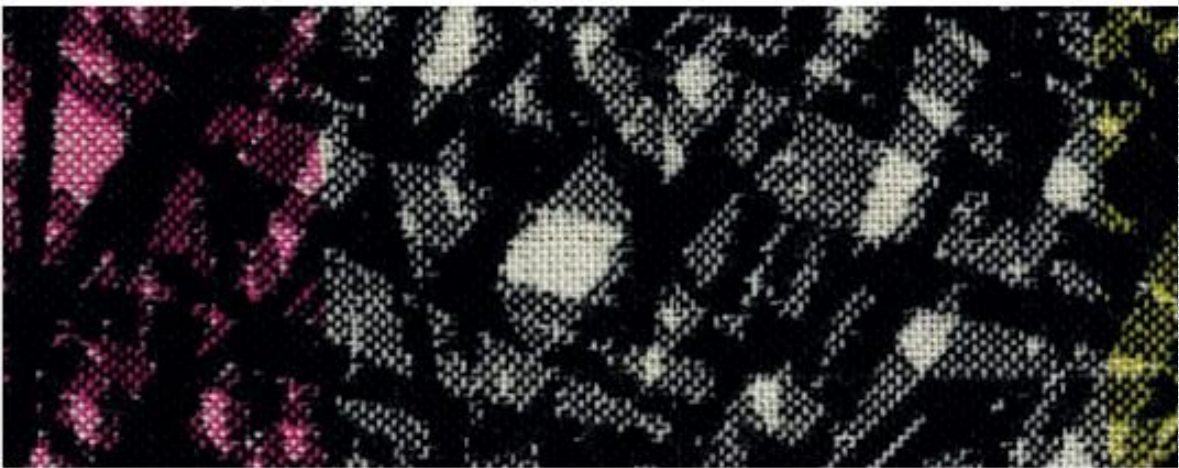
RIFF | AC 266



KAJAL | AC 436



RIVER | AC 442



INFRA | AC 890



NEST | AC 088



ETAGE

STEELCUT TRIO 3 SD

90% wełna, 10% poliamid

odporność na ścieranie: 100 000 cykli Martindal'a (EN ISO 12947)

odporność na światło: 5-7 (ISO 105-B02)

Pilling 4 (EN ISO 12947-2:2000)

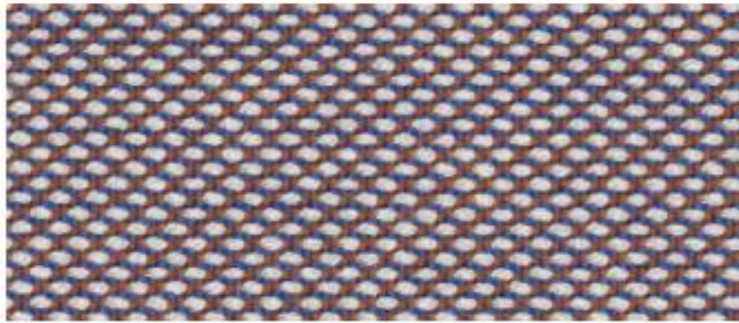
atest trudnozapałności: EN 1021-1/2; BS 5852:2006 (2011) Ignition Source 3; DIN 4102 B2



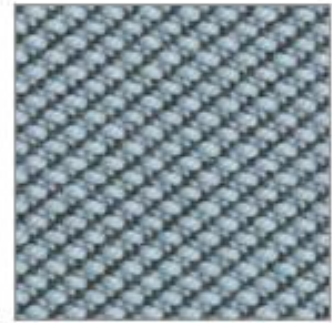
906



105



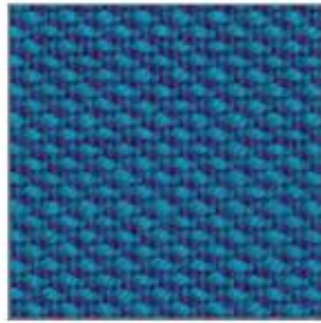
806



713



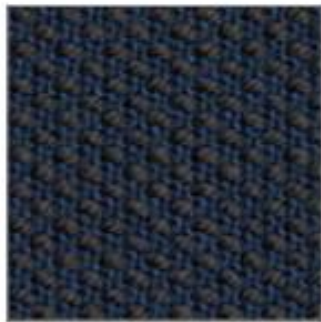
983



865



746



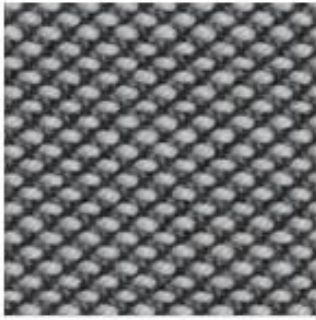
756



776



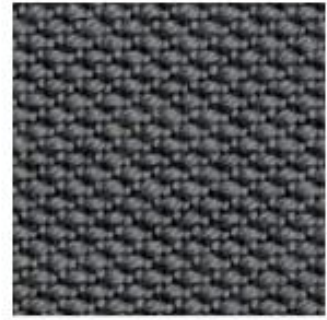
796



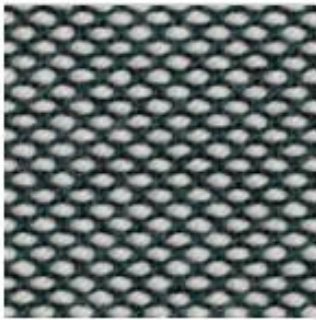
133



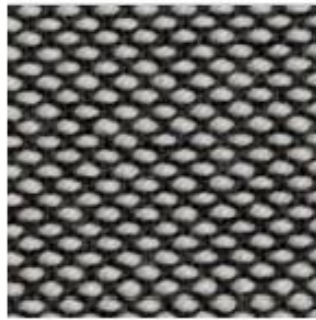
246



153



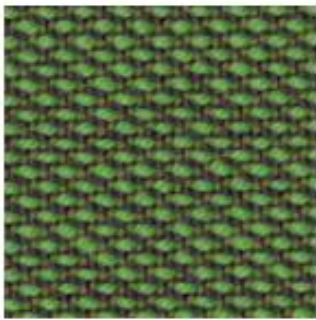
916



124



176



953



946



266



976



996



283



226



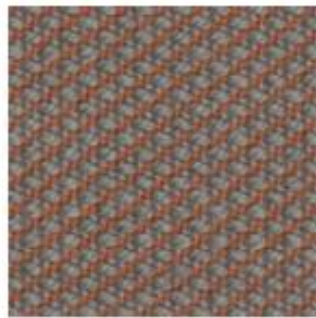
205



213



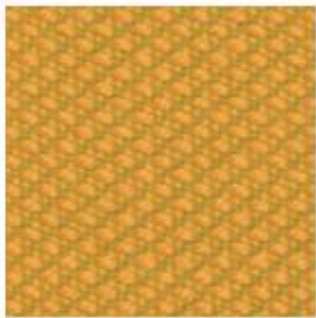
236



426



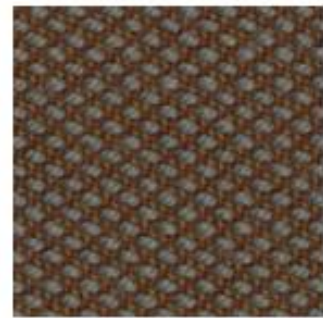
253



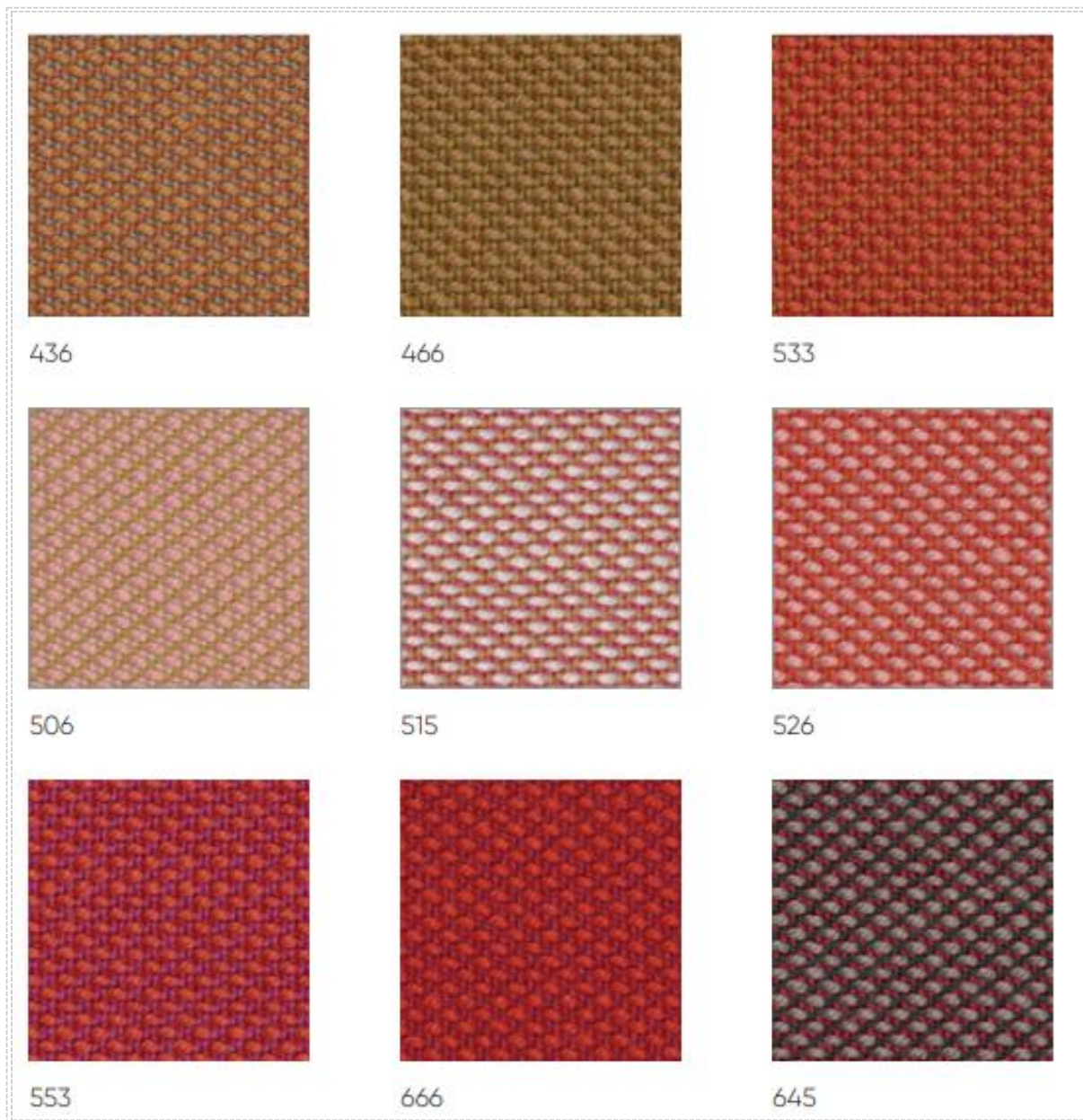
446



453



476



Odcienie kolorów materiałów przedstawionych na miniaturach mogą się różnić pomiędzy poszczególnymi partiami produkcyjnym.