

**MiBOXER<sup>®</sup>** | **Mi·Light**  
Subordinate New Brand

RGB+CCT-afstandsbediening(Zigbee 3.0)

Modelnummer: FUT089Z

# Kenmerken

Dit item is gemaakt door het standaard zigbee 3.0-protocol met een laag verbruik, sterk vermogen om internet in te stellen en anti-interferentie. Het kan aan/uit, RGB-kleur, kleurtemperatuur, verzadiging en helderheid regelen voor zigbee 3.0-lampen.



Zigbee 3.0 standaardprotocol



Compatibel met alle zigbee 3.0 lampen



7 zones kunnen lampen gemakkelijk in verschillende combinaties verdelen



16 Miljoenen kleuren om uit te kiezen



Kleurtemperatuur instelbaar



Gedimde helderheid / verzadiging



Ondersteuning op afstand toevoegen aan de zigbee 3.0-gateway  
Kan app en afstandsbediening realiseren om lichten te bedienen



Elke zone kan één favoriete kleur behouden, dubbelklik op de zone "I" -toets om deze te krijgen (moet de afstandsbediening toevoegen aan de zigbee-gateway en instellen via de app)

# Parameters:

Modelnummer: FUT089Z

Werkspanning: 3V (AAA \* 2PCS)

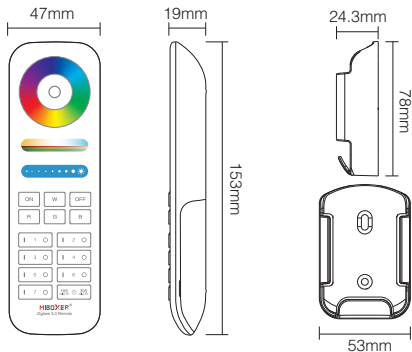
Zendvermogen: 10dBm

Stand-by stroomverbruik: 20 $\mu$ A

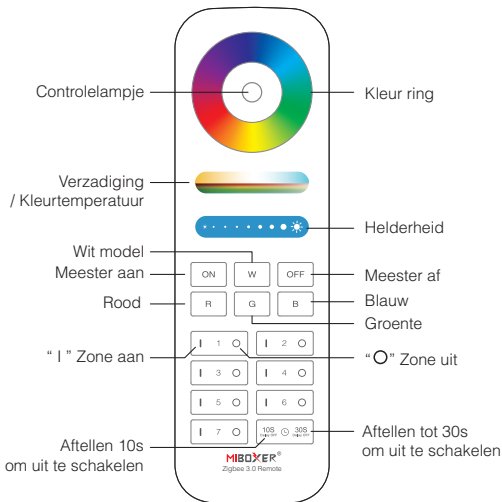
Max. regelbare lichten: 25 stuks

Controle Afstand: 100m (open gebied)

Werktemperatuur: -10~40°C



# Functie



**Let op:** Vervang de batterij als de indicator vaak knippert met een laag percentage.



Raak de kleurenring aan om van kleur te veranderen.



Pas in de witlichtmodus de kleurtemperatuur aan;  
Wijzig de kleurverzadiging in de kleurlichtmodus.



Verschuif de schuifregelaar voor helderheid om de helderheid aan te passen.



Overschakelen naar wit kleurmodel.



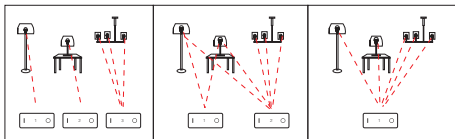
Meester aan, doe alle lichten aan die gelinkt waren.



Meester uit, doe alle lichten uit die gelinkt waren.

## Zoneregeling

Het is flexibel om verschillende zones te creëren. Elke zone max. verbinden met 25 lampen. Eén remote support aansluiting met 25 lampen. Eén lamp kan met dezelfde afstandsbediening vanuit verschillende zones worden bediend.

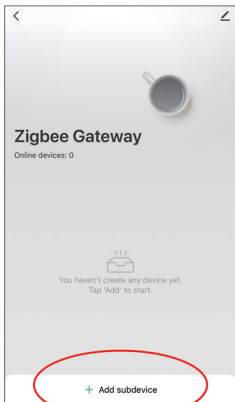
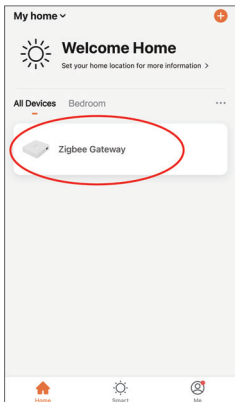


# Voeg afstandsbediening toe aan zigbee 3.0 gateway

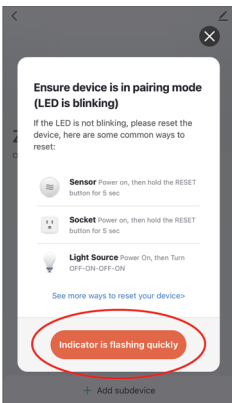
Zigbee-lampen kunnen tegelijkertijd worden bediend via de afstandsbediening, de app of de stem van een derde partij

## Methode:

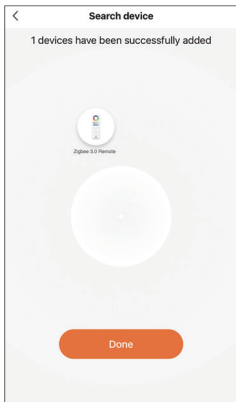
1. "MiBoxer Smart"-app heeft al gateway toegevoegd.
2. Klik op "zigbee gateway" in de "Home"-interface en ga naar binnen.
3. Subapparaat toevoegen.



4. Druk op de knop " **ON** " and " **OFF** " 5 seconden tegelijkertijd totdat de indicator van de externe flits één keer met één seconde.
5. Klik op " **Indicator is flashing quickly** ".



6. Klik op "**Done**", de afstandsbediening is succesvol toegevoegd aan de gateway.

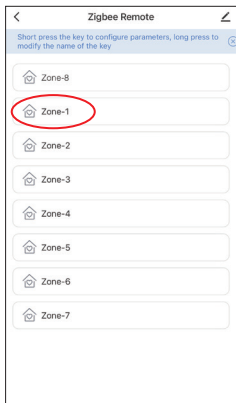
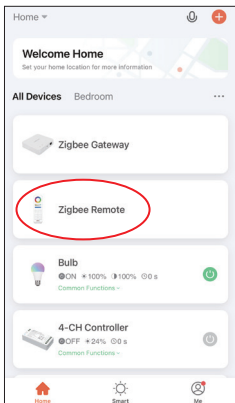




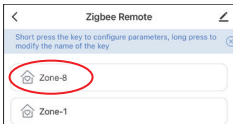
# Match en mismatch licht

## (afstandsbediening al toegevoegd aan gateway)

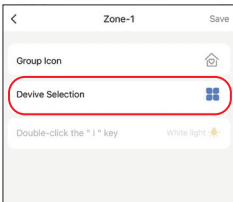
1. De "MiBoxer Smart"-app heeft de zigbee 3.0-gateway al toegevoegd en sommige lichten zijn aangesloten op de zigbee-gateway (lees de instructie voor zigbee-lampen en ontdek de oplossing voor matches en mismatchen).
2. Selecteer "Zigbee Remote" en voer in.
3. Selecteer een zone die moet overeenkomen of niet overeenkomt (bijv. zone-1).



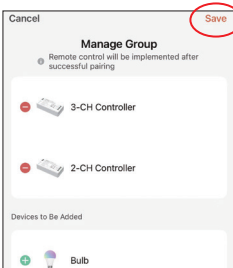
Let op: ON/OFF-knop op afstandsbediening = Zone-8 op App



4. Klik op "Devive Selection"



5. Klik op het gecontroleerde apparaat en op "Save"

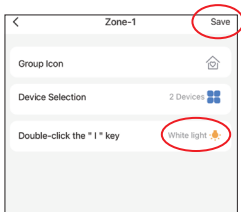


6. Dubbelklik op de knop " I " om in te stellen

1). Klik **Double-click the " I " key** om in te stellen.

2). Druk op **"Save"** om te voltooien

Uitleg voor dubbelklikken op de " I " knop



Selecteer de favoriete kleur of scène en sla ze op, u kunt de " I " -toets gebruiken om snel van uw favoriete kleur of scène te genieten.

## Attentie

1. Vervang de batterij als de indicator van de externe flits vaak tijdens het gebruik. Gebruik geen batterij van slechte kwaliteit, anders is de batterij gemakkelijk uit te vloeien en kapotte afstandsbediening
2. Gebruik het niet in vochtige, hoge temperaturen, stoffige of hoogspanningstoepassingen, aangezien dit model nauwkeurige elektronica is. We raden aan om het binnen, droog en zonder statische elektriciteit te houden
3. Blijf uit de buurt van breed metaal en een hoog magnetisch veld, anders heeft dit invloed op de zendafstand.



Gemaakt in China