

Catalogo

- Figura dell'elenco delle parti01
- Elenco degli accessori (TOOL BOX)02
- Installare la batteria03
- Istruzioni per l'uso
- Sbloccare e bloccare04
- Diagramma di ripristino
- Schema di installazione05
- Codice di accesso: Diagramma di flusso06
- Scheda RFID: Diagramma di flusso
- Altre impostazioni: Diagramma di flusso
- Dimensione applicabile08
- Presentazione del prodotto
- Istruzioni per l'attivazione del Bluetooth e il login..09
- Accedere all'applicazione
- Vincolare il dispositivo10
- Specifiche11
- FAQ

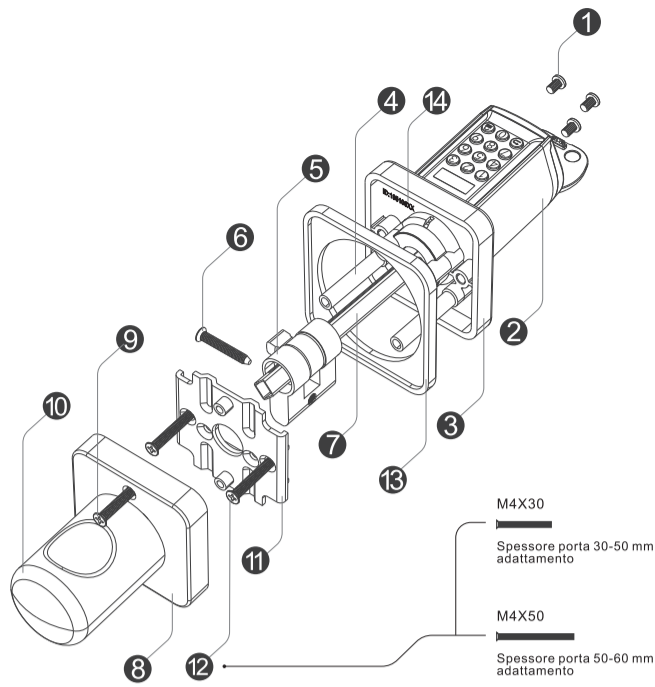
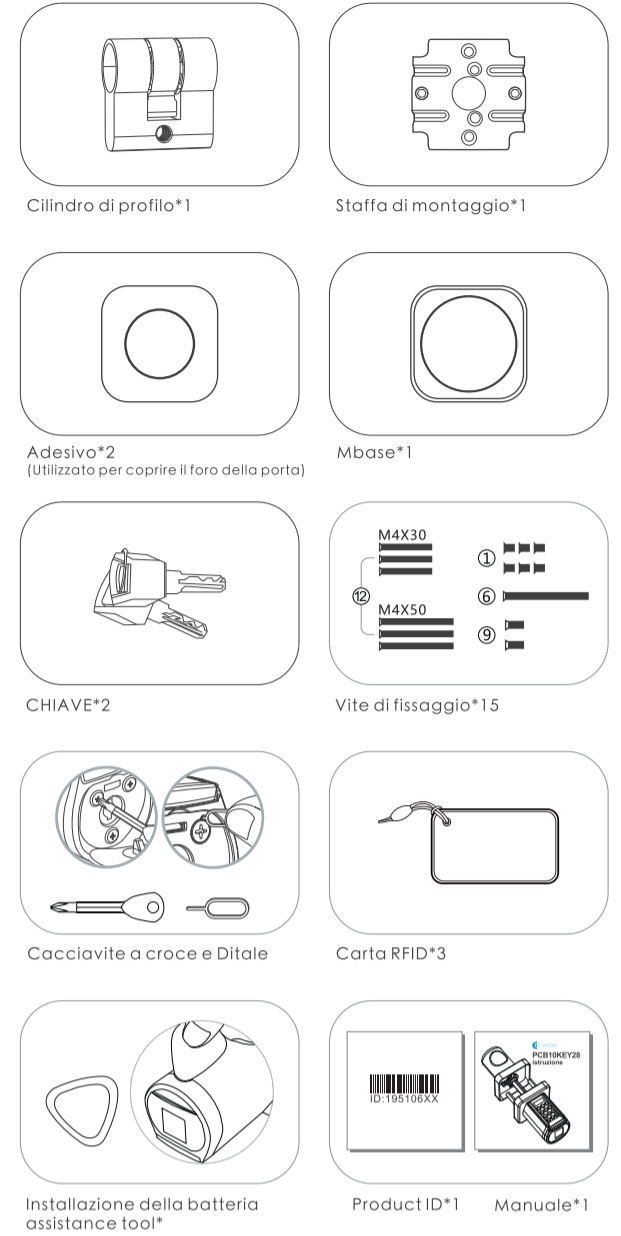


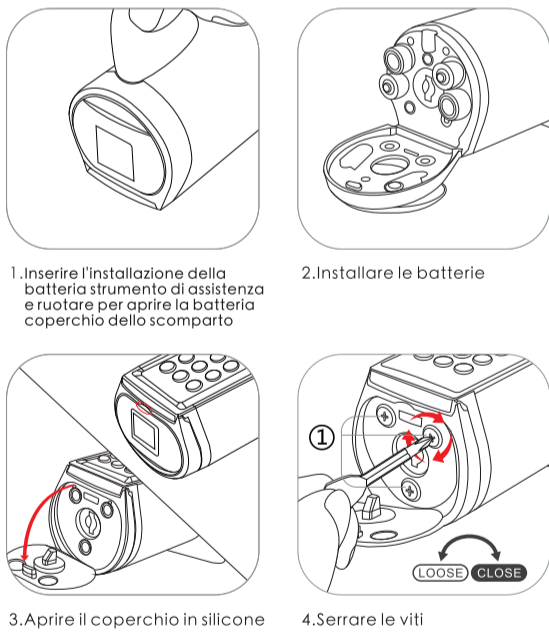
FIGURA ELENCO PARTI

- 1 Viti per il vano batteria
- 2 Maniglia anteriore
- 3 Pannello frontale
- 4 Alloggiamento della vite
- 5 Cilindro di profilo
- 6 Viti per cilindro profilato
- 7 Leva a ginocchiera
- 8 Pannello posteriore
- 9 Viti per il pannello posteriore
- 10 Maniglia posteriore
- 11 Staffa di montaggio
- 12 Vite della staffa di montaggio
- 13 Mbase
- 14 ID prodotto

Elenco degli accessori (TOOL BOX)



Install battery



Istruzioni per l'uso

- 1) Se si inserisce il codice sbagliato 5 volte continuamente, il sistema sarà bloccato per tre minuti e non potrà funzionare.
- 2) Premere **0** per svegliare la tastiera+10 cifre di codice temporaneo. Inserisci il codice sbagliato 5 volte continuamente, il sistema sarà bloccato per tre minuti e non può funzionare. La generazione del codice di accesso temporaneo deve essere fatta nell'App. L'ora sullo schermo deve essere la stessa del telefono, altrimenti il codice di accesso temporaneo non sarà valido.
- 3) Premere **0** per svegliare il keyboard+swipe le carte RFID. Swipe la carta spaiata 5 volte continuamente, il sistema è bloccato per tre minuti e il non può operare. Qualsiasi carta RFID.
- 4) Legare su APP
Legare la serratura su APP via Bluetooth, fare clic su "sbloccare", quindi il tempo del telefono sarà sincronizzato alla serratura via Bluetooth.

Sbloccare e bloccare

Sbloccare la porta dall'esterno. Puoi sbloccare la porta da qualsiasi direzione. Per proteggere la porta dai danni causati da una torsione violenta, la maniglia anteriore continuerà a ruotare liberamente finché la serratura non sarà sbloccata in modo corretto.

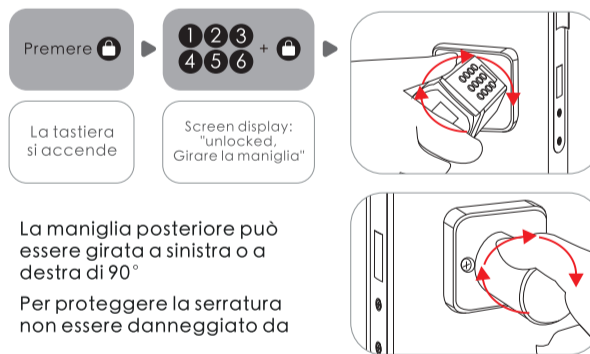
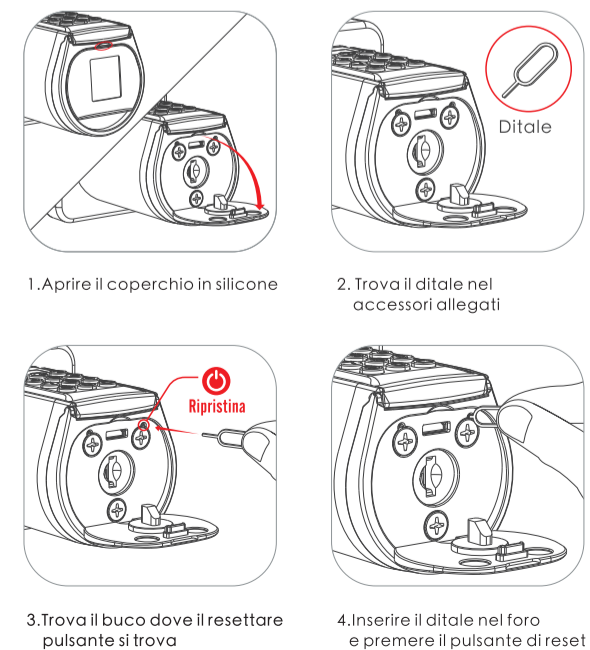
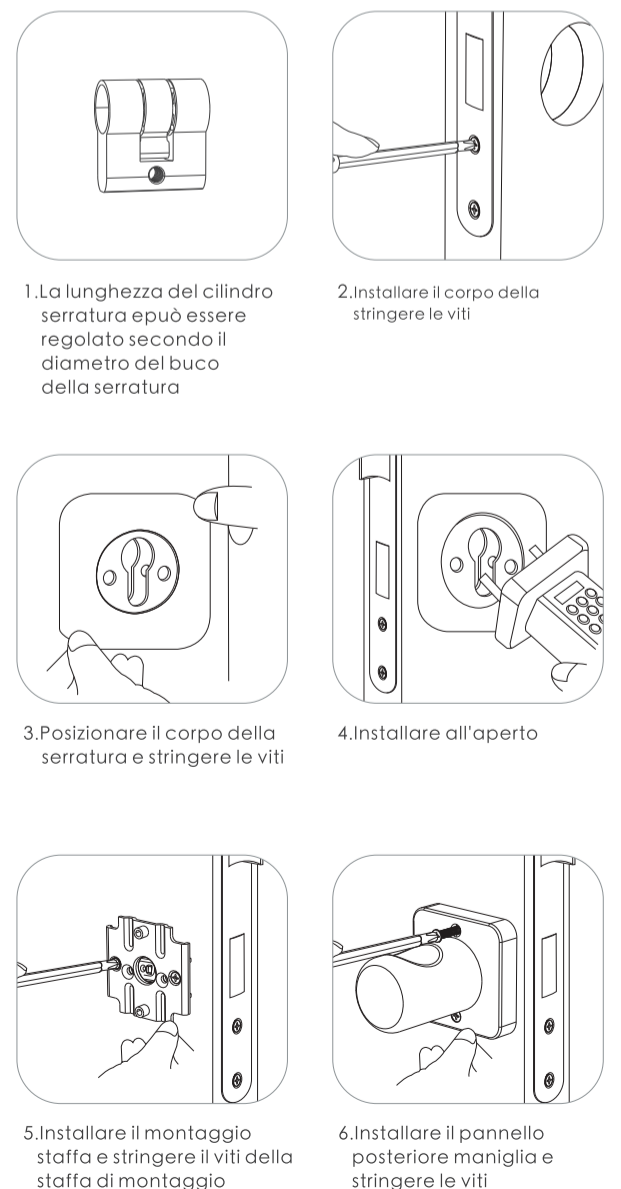


Diagramma di reset

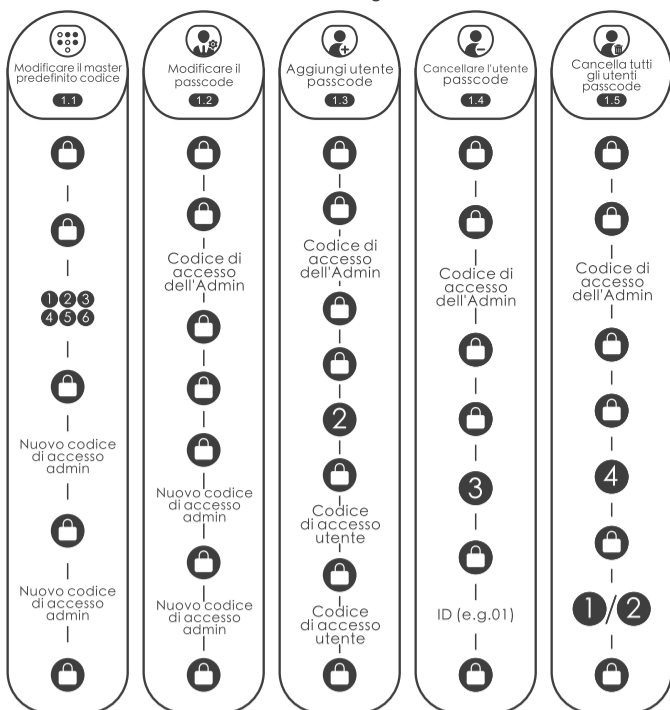


Schema di installazione

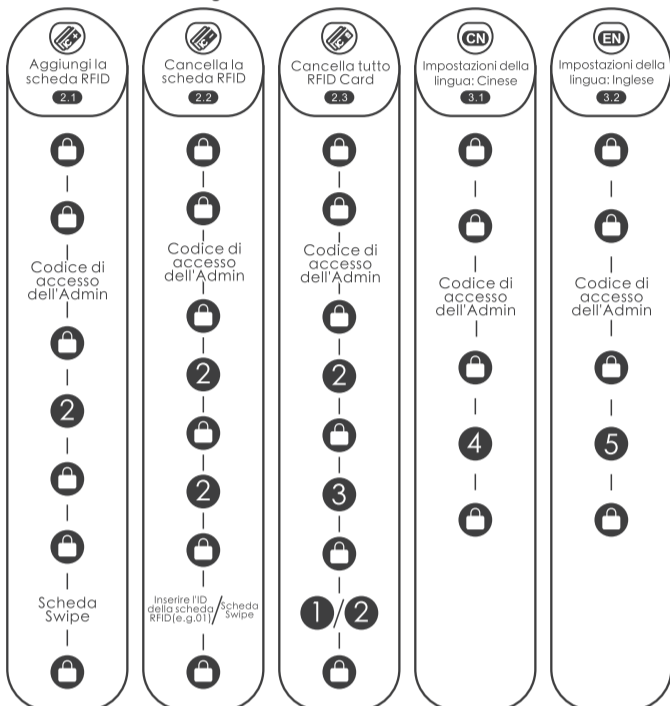
2.1 Immagine dell'installazione della porta con apertura verso l'interno: La superficie inclinata del bullone è rivolta verso l'esterno quando si installa.



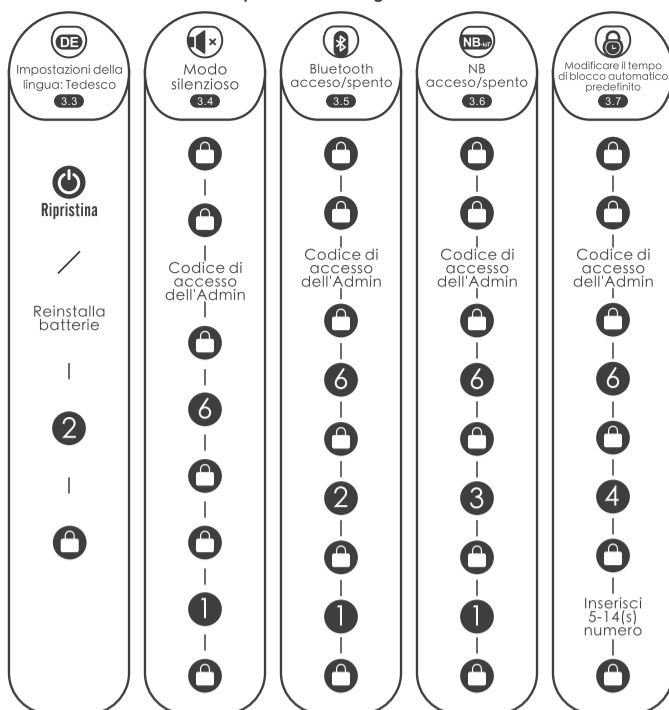
1.Codice di accesso:Diagramma di flusso



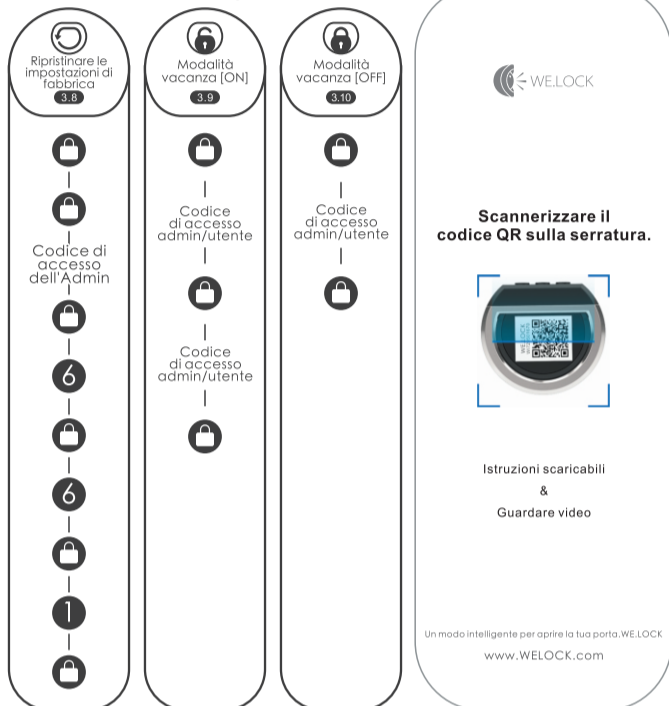
2.Scheda RFID:Diagramma di flusso



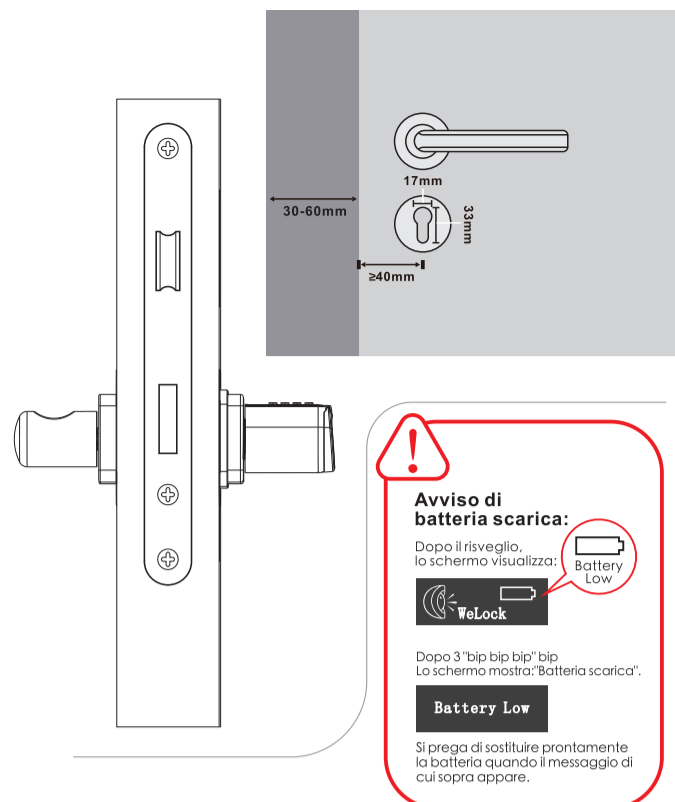
3.Altre impostazioni:Diagramma di flusso



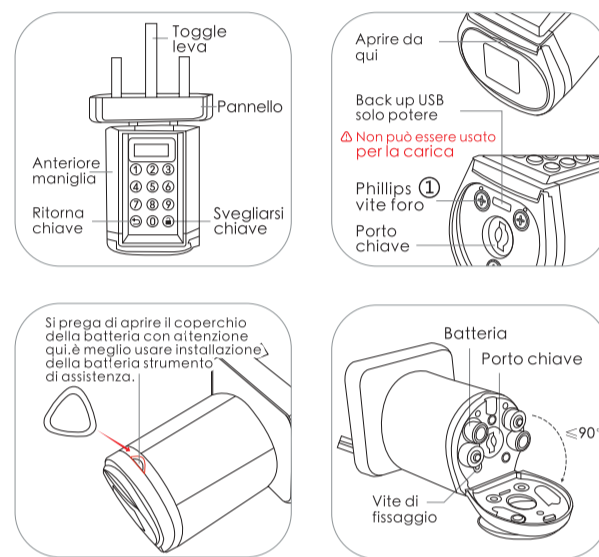
3.Altre impostazioni:Diagramma di flusso



Dimensione applicabile



Introduzione al prodotto



Istruzioni per l'attivazione del Bluetooth e il login

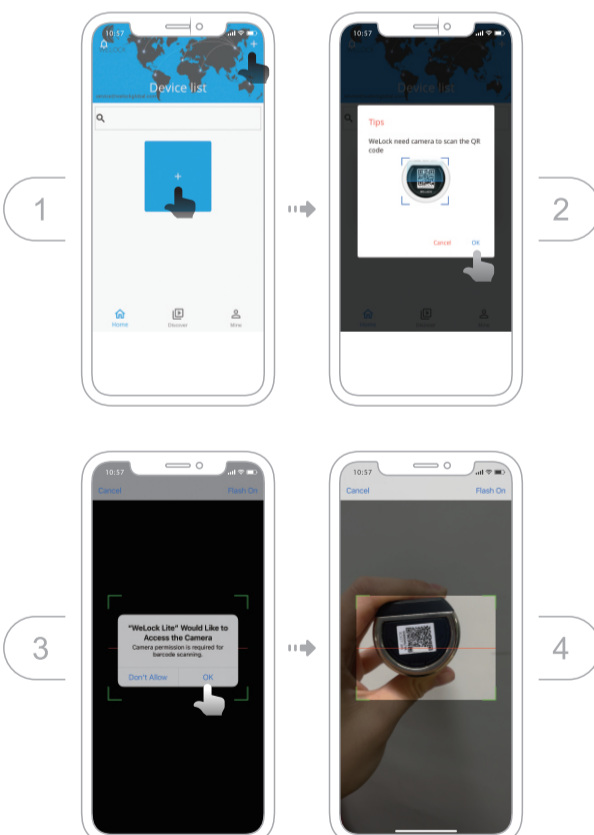
Scannerizzare il codice QR sulla serratura.



Seleziona "Android/iOS" per scaricare



Vincolare il dispositivo



Specificazioni

Marchio	WE.LOCK
Tipi di porte applicabili	Porte di legno, porte interne
Gamma regolabile	1 3/16"to 2 23/64"(30-60mm)
Temperatura d'esercizio	-25°C-60°C
Tempi di ciclo di pressatura	100,000 Tempi
Materiale della maniglia	Lega di zinco
Modo per sbloccare	Codice di accesso / Bluetooth
Tipo di batteria	4*AAA Batteria
Ingresso di potenza	4V-6V
Sostituzione della batteria	Sostituibile
Colore	Argento/Nero
Durata della batteria	> 1 anno

FAQ

- Quando si dovrebbe sostituire la batteria?**
Quando si verifica l'allarme di batteria scarica, la batteria deve essere sostituita in tempo.
- Quando ci sarà l'allarme batteria scarica?**
Quando la potenza della batteria è inferiore al 20%.
- Come si inserisce il codice scramble?**
Inserire qualsiasi numero prima e dopo un codice corretto, 30 cifre o meno.
- Come si può sbloccare la serratura quando la batteria si esaurisce?**
Puoi usare un alimentatore mobile per alimentare la serratura tramite un cavo micro USB, e poi usare la nostra App per sbloccare.
- Come posso contattare il servizio clienti?**
Si prega di contattare questa e-mail: Service@WelockGlobal.com

Accedere all'applicazione

- Seleziona il tuo paese/regione
- Inserisci il numero di telefono/email per ottenere il codice di verifica
- Cliccare "Inviare"
- Inserisci il codice di verifica dopo ricevendo il messaggio
- Clicca su "Accedi"

