

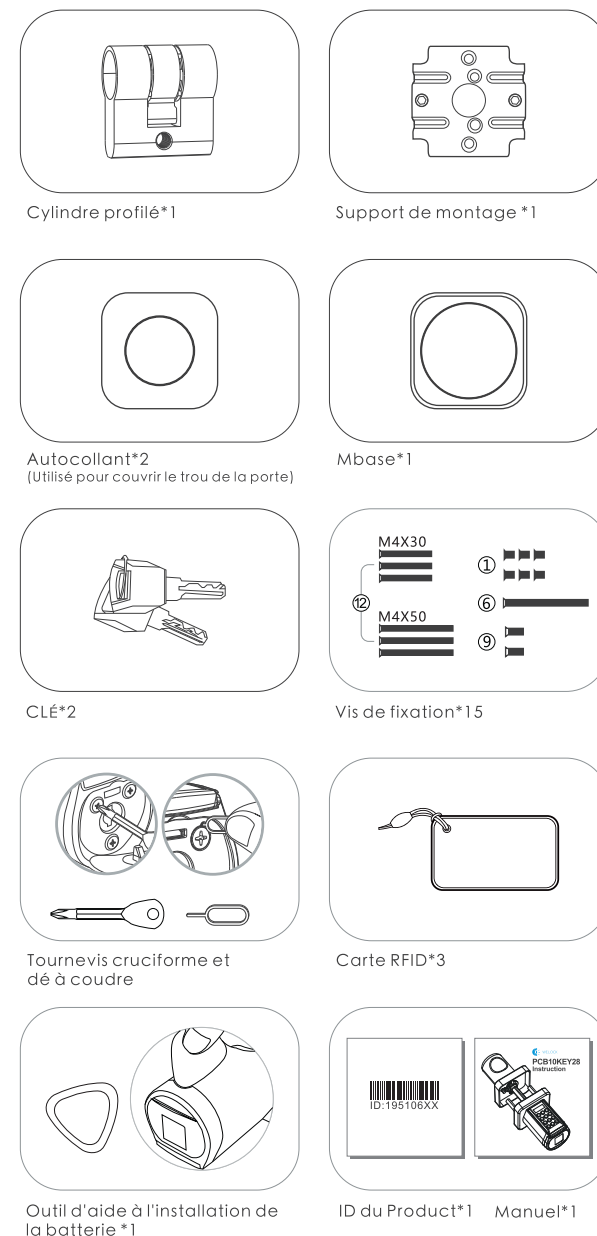
### Catalogue

- Image de liste de pièces .....01
- Liste des accessoires (BOITE À OUTILS).....02
- Installation de la batterie .....03
- Mode d'emploi
- Déverrouillage et verrouillage .....04
- Schéma de réinitialisation
- Schéma d'installation .....05
- Code d'accès : Organigramme .....06
- Carte RFID : Organigramme
- Autres paramètres : Organigramme
- Taille applicable .....08
- Présentation du produit
- Activation Bluetooth et instructions d'accès .....09
- Accéder à l'application
- Lier l'appareil .....10
- Caractéristiques.....11
- FAQ

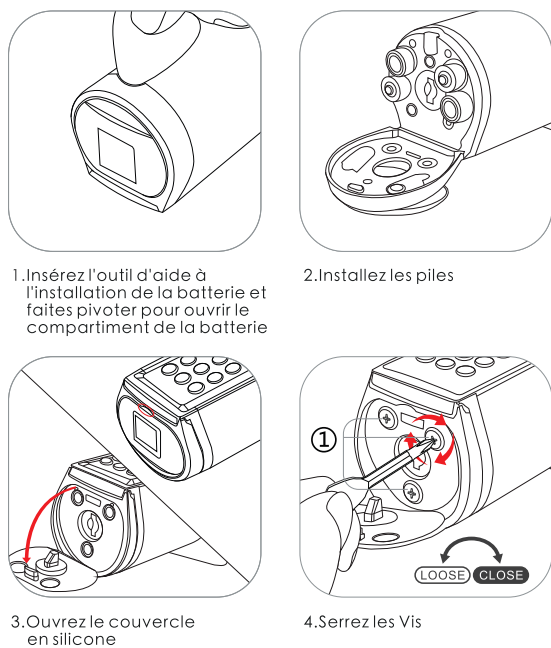
### IMAGE DE LISTE DE PIÈCES

- ① Vis pour compartiment à pile
- ② Poignée de l'avant
- ③ Panneau avant
- ④ Boîtier à vis
- ⑤ Cylindre profilé
- ⑥ Vis pour cylindre profilé
- ⑦ un acronyme mnémotechnique
- ⑧ Panneau arrière
- ⑨ Vis pour panneau arrière
- ⑩ Poignée arrière
- ⑪ Support de montage
- ⑫ Vis du support de montage
- ⑬ Mbase
- ⑭ ID du produit

### Liste des accessoires (BOITE À OUTILS)



### Installation batterie

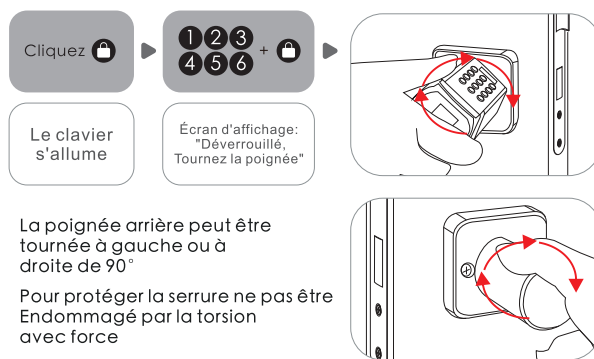


### Mode d'emploi

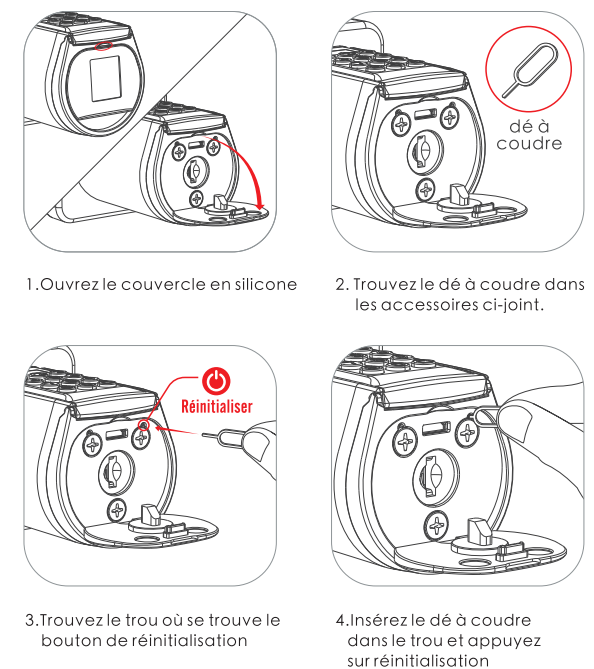
- 1) Si vous faites entrer le mauvais code d'accès 5 fois successives, le système sera verrouillé pendant trois minutes et ne pourra pas fonctionner.
- 2) Appuyez sur [Power] pour activer le clavier + code d'accès temporaire à 10 chiffres. Entrez le mauvais mot de passe 5 fois en continu, le système sera verrouillé pendant trois minutes et ne pourra pas fonctionner. La génération de mot de passe temporaire doit être effectuée dans l'application. L'heure à l'écran doit être la même que l'heure sur le téléphone, sinon le mot de passe temporaire sera invalide.
- 3) Appuyez sur [Power] pour activer le clavier + faites glisser les cartes RFID. Après l'insertion des cartes incohérentes 5 fois successivement, le système se bloque pendant 3 minutes et ne pourra pas fonctionner. N'importe quelle carte RFID peut débloquer la porte en état d'usine.
- 4) Liez le verrou sur APP  
Liez le verrou sur APP via Bluetooth, cliquez sur "déverrouiller", puis l'heure du téléphone sera synchronisée avec la serrure via Bluetooth.

### Déverrouillage et verrouillage

Déverrouillez la porte de l'extérieur. Vous pouvez déverrouiller la porte de n'importe quelle direction. Pour protéger la porte des dommages causés par une torsion forcée, la poignée avant continuera à tourner librement jusqu'à ce que la serrure soit déverrouillée correctement.

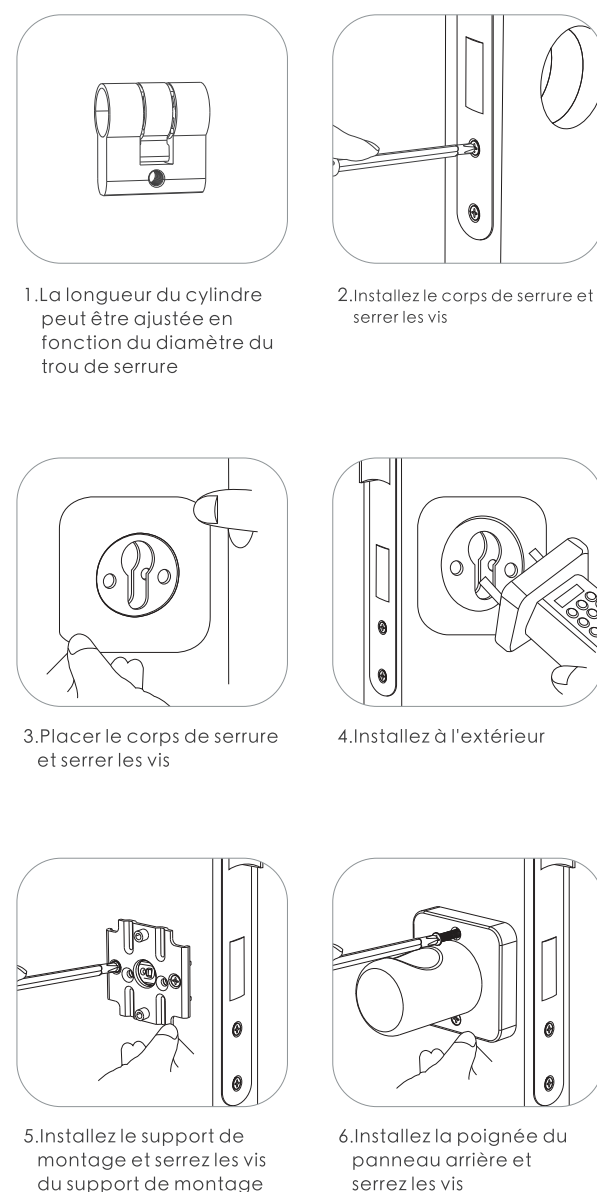


### Schéma de réinitialisation

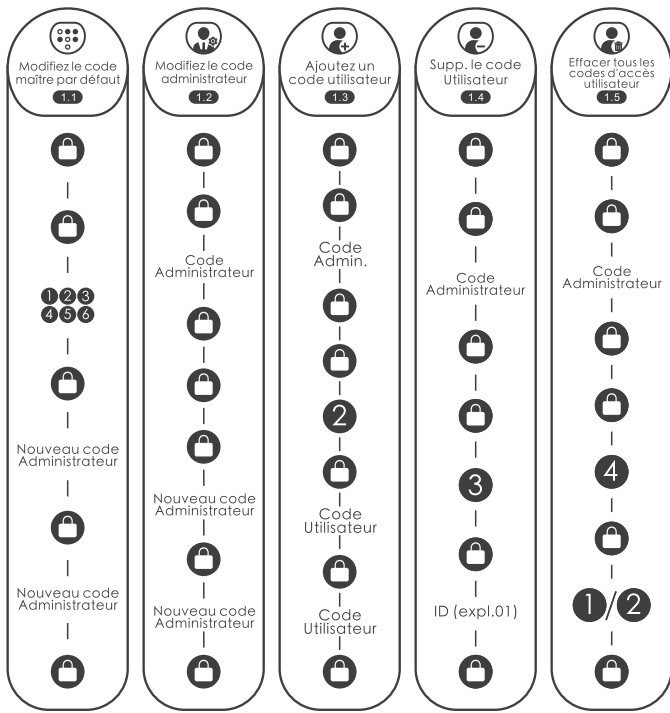


### Schéma d'installation

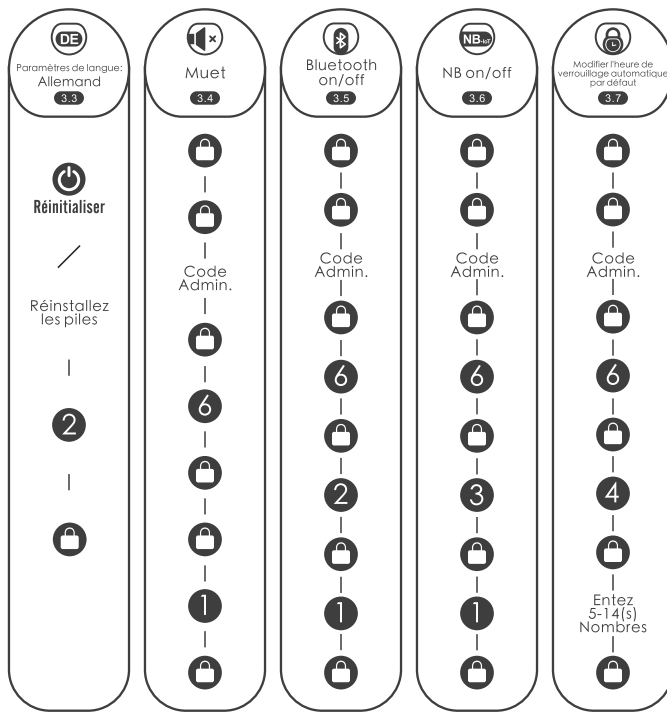
2.1 Image de l'installation Porte à ouverture vers l'intérieur: La surface inclinée du boulon est tournée vers l'extérieur lors de l'installation



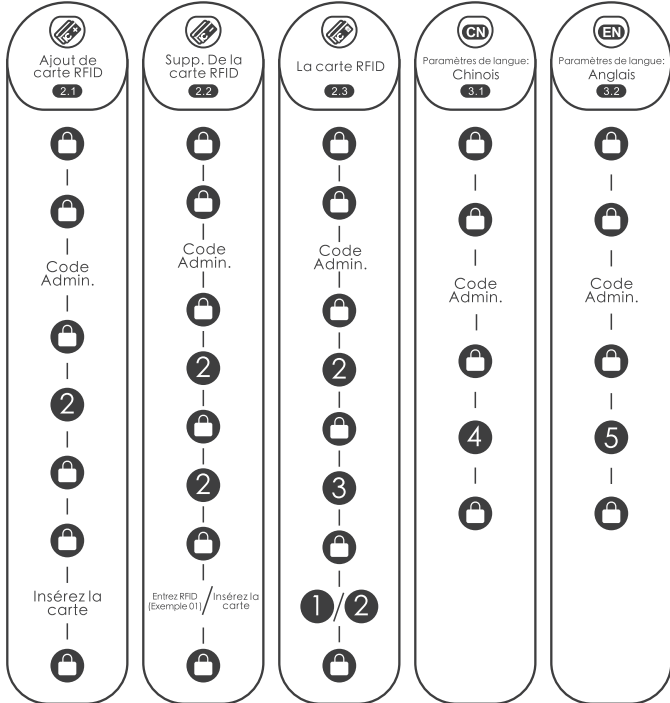
### 1. Code d'accès: Organigramme



### 3. Autres paramètres: Organigramme

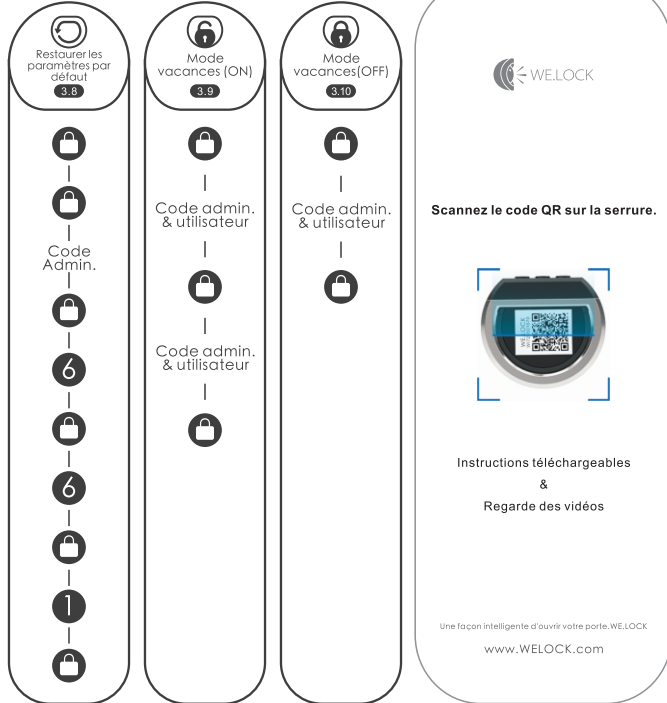


### 2. Carte RFID: Organigramme



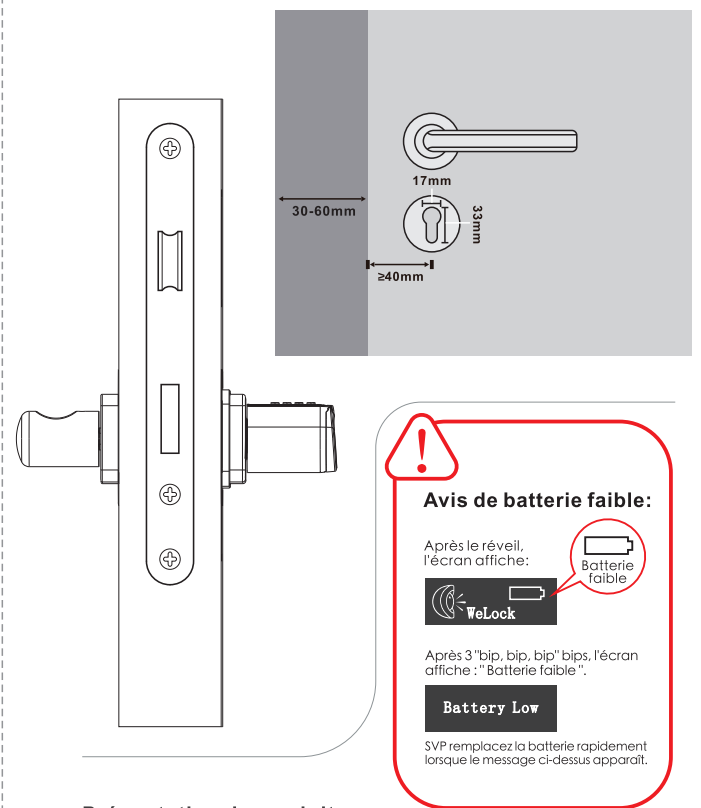
- 06 -

### 3. Autres paramètres: Organigramme



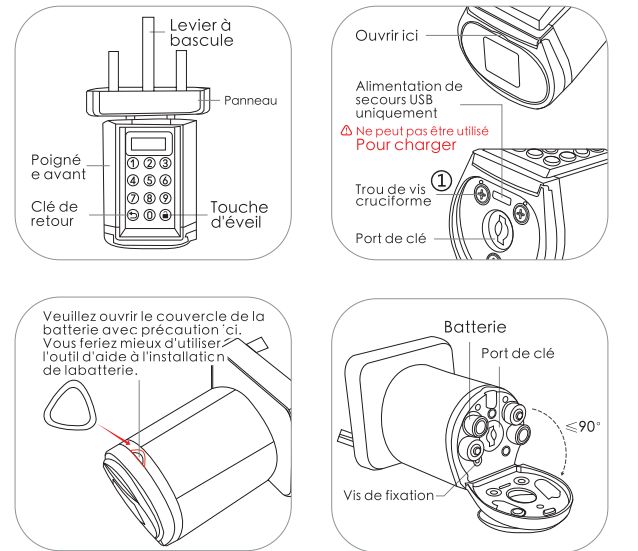
- 07 -

### Taille applicable



**Avis de batterie faible:**  
Après le réveil, l'écran affiche:  
Batterie faible  
Après 3 "bip, bip, bip" bips, l'écran affiche: "Batterie faible".  
**Battery Low**  
SVP remplacez la batterie rapidement lorsque le message ci-dessus apparaît.

### Présentation du produit



- 08 -

### Activation Bluetooth et instructions d'accès

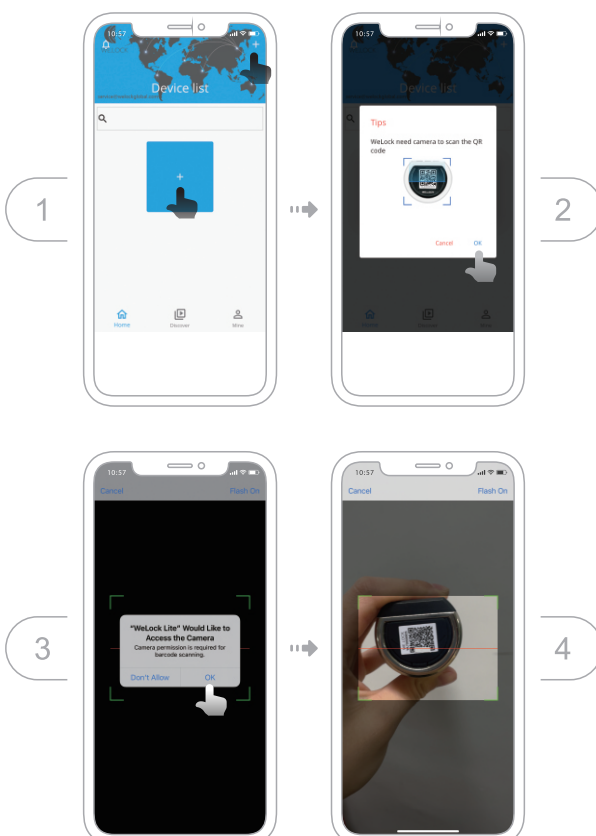
Scannez le code QR sur la serrure.



Sélectionnez "Android/iOS" pour télécharger



### Lier l'appareil



### Caractéristiques

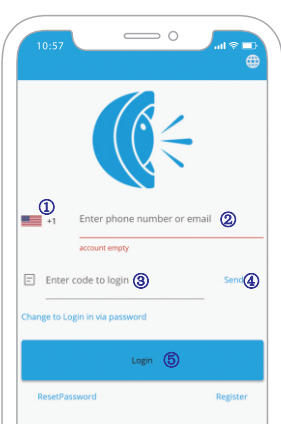
Marque	WE.LOCK
Types de portes applicables	Portes en bois, Portes d'intérieur
Plage réglable	1 3/16" to 2 23/64" (30-60mm)
Température de fonctionnement	-25°C - 60°C
Temps de cycle de passage	100,000 fois
Matériau de la poignée	Alliage de zinc
Façon de débloquer	Code d'accès / Bluetooth
Type de batterie	4*AAA Batterie
Entrée de puissance	4V-6V
Remplacement de la batterie	Remplaçable
Couleur	Argenté/Noir
Vie de la batterie	> 1 an

### FAQ

- Quand faut-il remplacer la batterie?**  
Lorsque l'alarme de batterie faible se produit, la batterie doit être remplacée à temps.
- Quand y aura-t-il une alarme de batterie faible?**  
Lorsque la puissance de la batterie est inférieure à 20%.
- Comment pouvez-vous entrer le code de brouillage?**  
Entrez n'importe quel numéro avant et après un code d'accès correct, 30 chiffres ou moins.
- Comment pouvez-vous déverrouiller la serrure lorsque la batterie est épuisée?**  
Vous pouvez utiliser une alimentation mobile pour alimenter la serrure via un câble micro USB, puis utiliser notre application pour déverrouiller.
- Comment puis-je contacter le service client?**  
Veuillez contacter cet e-mail: [Service@WelockGlobal.com](mailto:Service@WelockGlobal.com)

### Accédez à l'application

- Sélectionnez votre pays/région
- Entrez le numéro de téléphone/email pour obtenir le code de vérification
- Cliquez sur "Envoyer"
- Entrez le code de vérification après avoir reçu le message
- Cliquez sur "Connexion"



- 09 -

- 10 -

- 11 -