

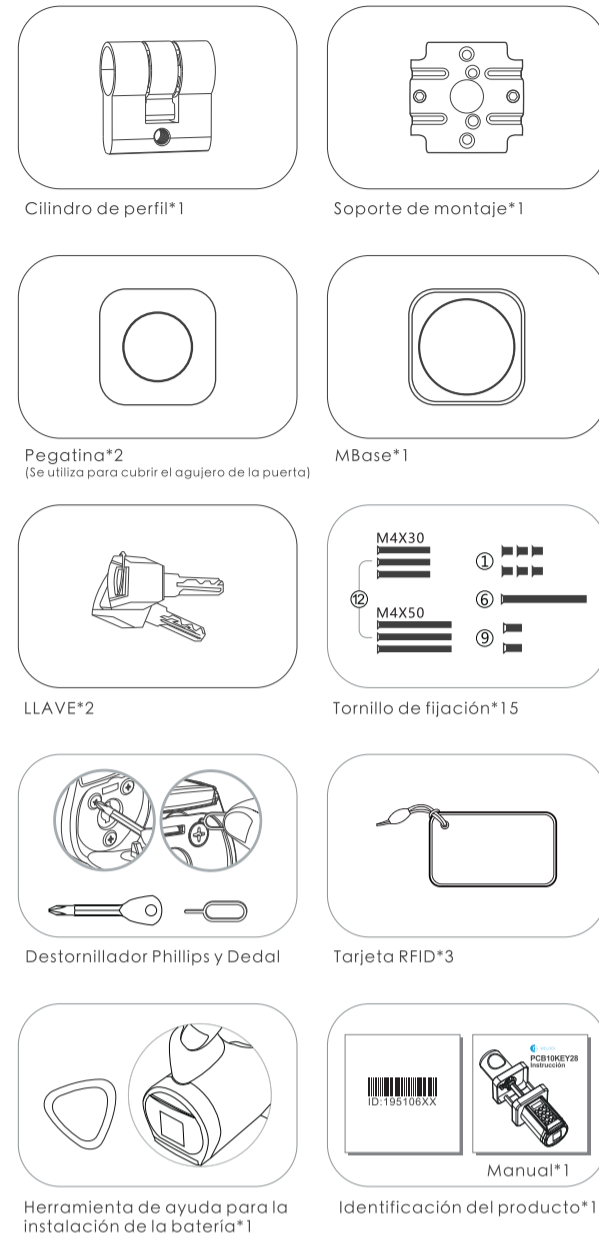
### Catálogo

- Figura de la lista de piezas .....01
- Lista de accesorios (CAJA DE HERRAMIENTAS) ....02
- Instalación de la batería .....03
- Instrucciones de funcionamiento
- Desbloqueo y bloqueo .....04
- Diagrama de reinicio
- Diagrama de instalación .....05
- Código de acceso:Diagrama de flujo .....06
- Tarjeta RFID:Diagrama de flujo
- Otros ajustes:Diagrama de flujo
- Tamaño aplicable .....08
- Presentación del producto
- Instrucciones de activación e inicio de sesión de Bluetooth ..09
- Inicie sesión en la aplicación
- Vincular el dispositivo .....10
- Especificaciones .....11
- PREGUNTAS FRECUENTES

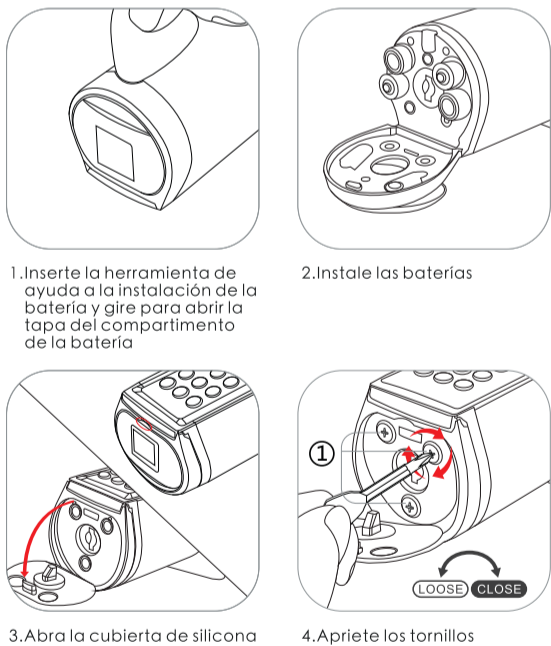
### LISTA DE PIEZAS FIGURA

- 1 Tornillos para el compartimento de la batería
- 2 Asa frontal
- 3 Panel frontal
- 4 Carcasa del tornillo
- 5 Cilindro de perfil
- 6 Tornillos para el cilindro de perfil
- 7 Palanca de palanca
- 8 Panel trasero
- 9 Tornillos para el panel trasero
- 10 Asa trasera
- 11 Soporte de montaje
- 12 Tornillo del soporte de montaje
- 13 Mbase
- 14 Identificación del producto

### Lista de accesorios (CAJA DE HERRAMIENTAS)



### Instalar la batería

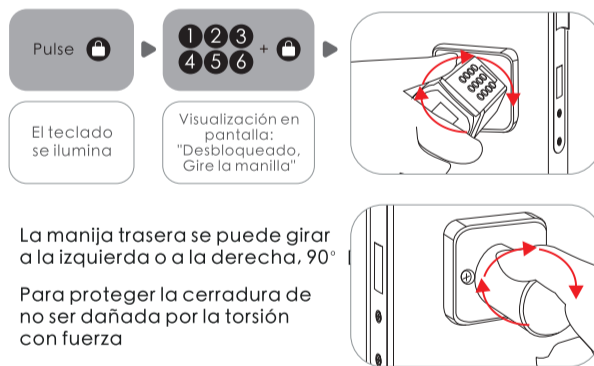


### Instrucciones de uso

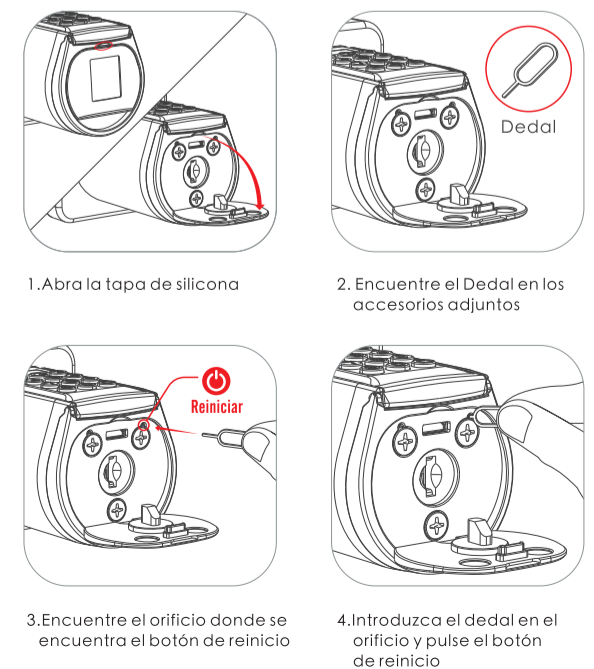
- 1) Si introduce un código de acceso incorrecto 5 veces seguidas, el sistema se bloqueará durante tres minutos y no podrá funcionar.
- 2) Pulse **0** para activar el teclado + 10 dígitos de la contraseña temporal. Si se introduce un código de acceso incorrecto 5 veces seguidas, el sistema se bloqueará durante tres minutos y no podrá funcionar. La generación del código de acceso temporal debe hacerse en la aplicación. La hora en la pantalla debe ser la misma que la del teléfono, de lo contrario el código de acceso temporal no será válido.
- 3) Pulse **0** para activar el teclado + borrar las tarjetas RFID. Al pasar la tarjeta no coincidente 5 veces continuamente, el sistema se bloquea durante tres minutos y no puede funcionar. Cualquier tarjeta RFID puede desbloquear la puerta en estado de fábrica.
- 4) Vincular la cerradura en la APP  
Vincular la cerradura en la APP a través de Bluetooth, haga clic en "desbloquear", entonces la hora del teléfono se sincronizará con la cerradura a través de Bluetooth.

### Desbloqueo y bloqueo

Desbloquee la puerta desde el exterior. Puede desbloquear la puerta desde cualquier dirección. Para proteger la puerta de daños por torsión forzada, la manilla delantera seguirá girando libremente hasta que la cerradura se desbloquee por la vía correcta.

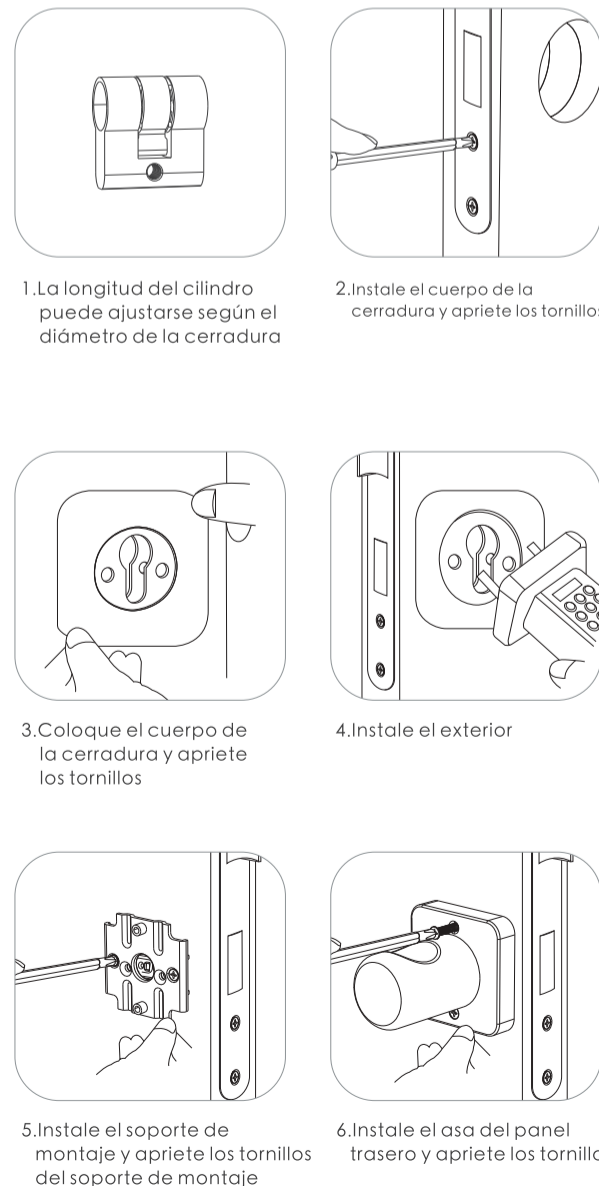


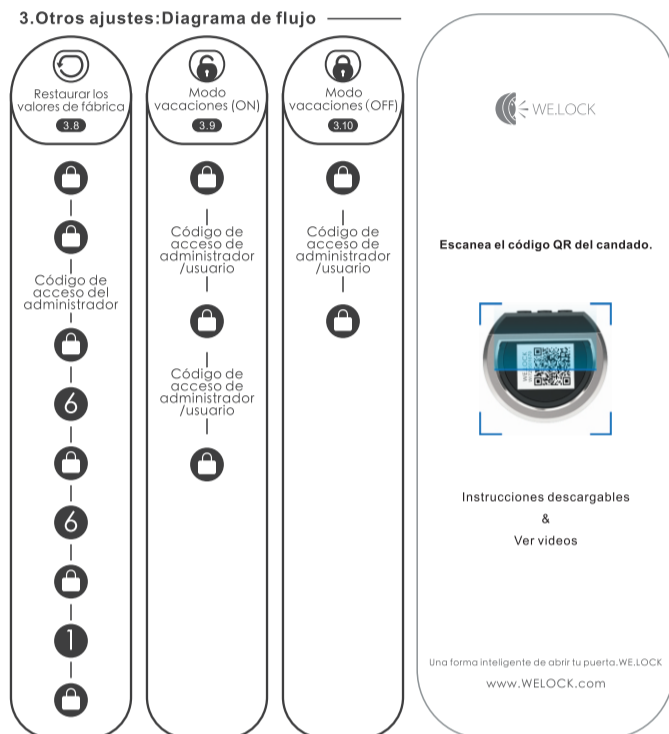
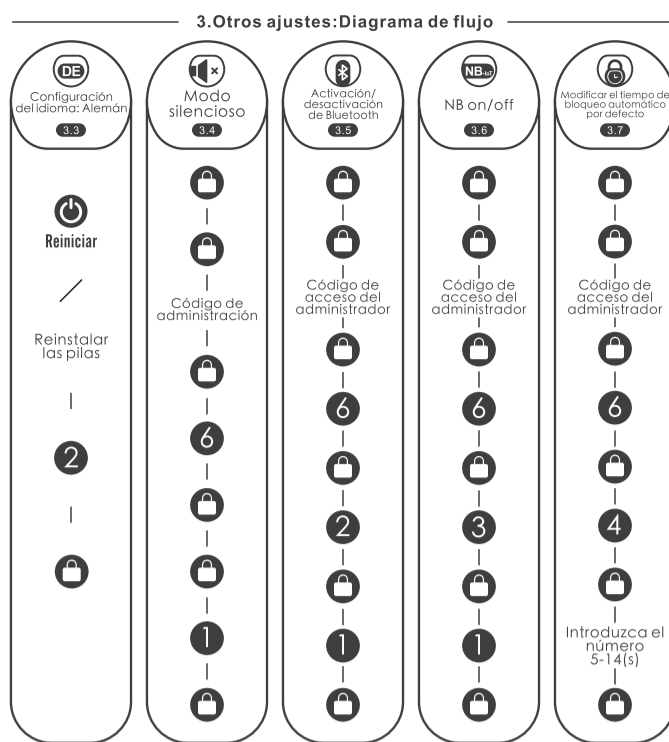
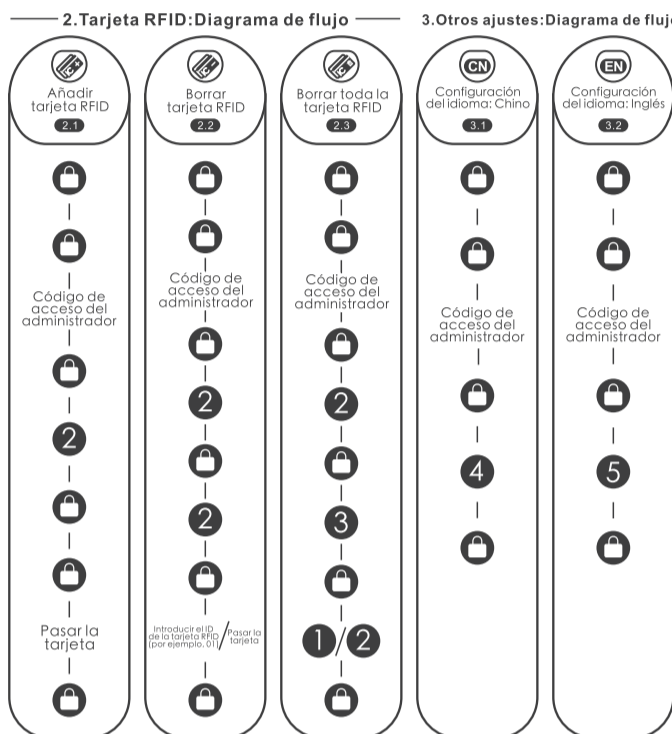
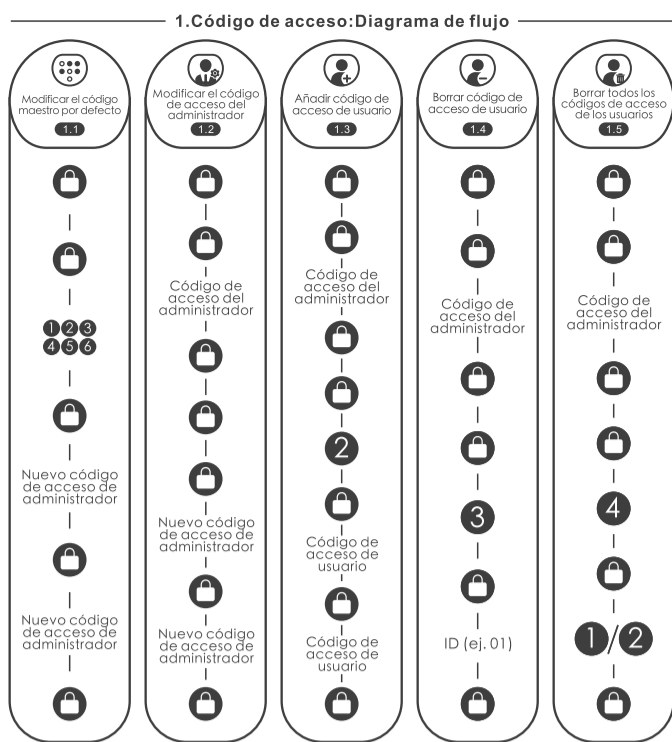
### Diagrama de restablecimiento



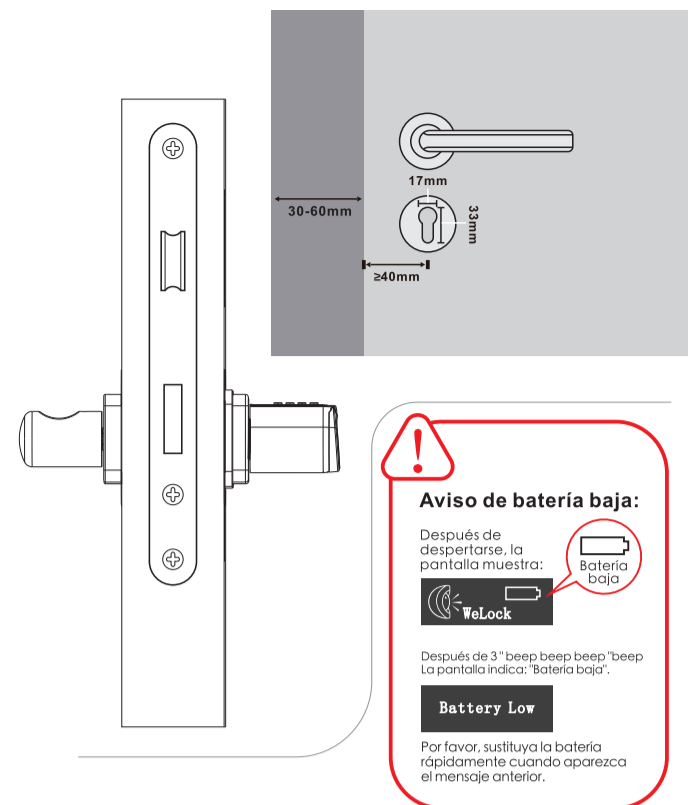
### Esquema de instalación

2.1 Imagen de la instalación de la puerta de apertura interior: La superficie inclinada del cerrojo mira hacia fuera cuando se instala.

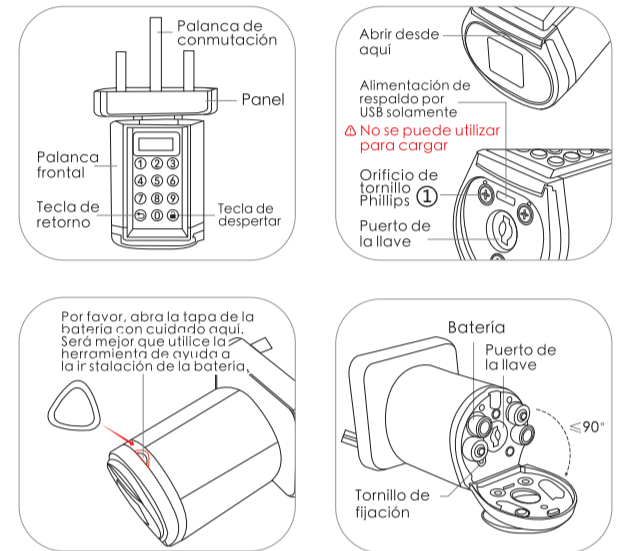




### Tamaño aplicable



### Presentación del producto



### Instrucciones de activación e inicio de sesión de Bluetooth

Escanea el código QR del candado.

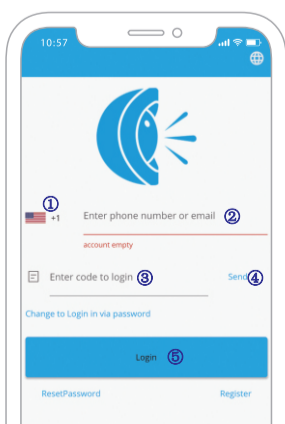


Seleccione "Android / iOS" para descargar

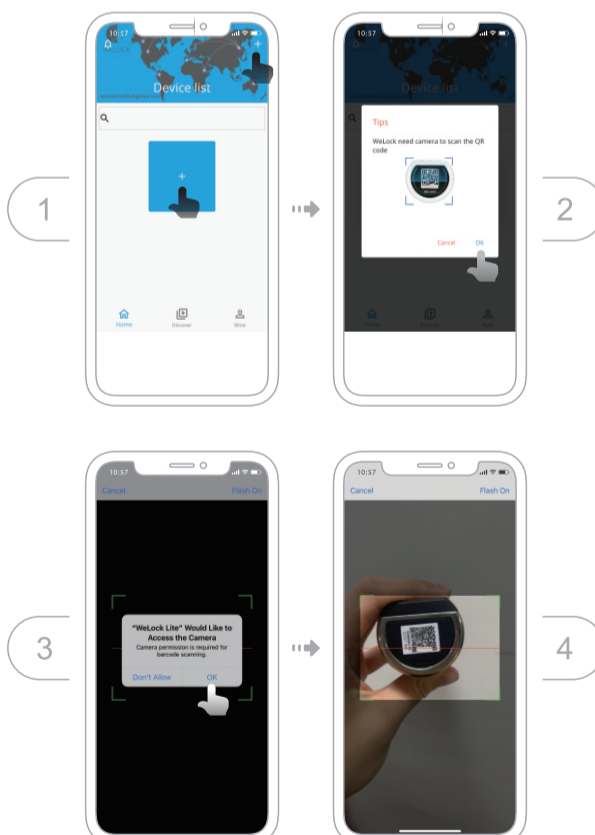


### Inicie sesión en la aplicación

- 1 Seleccione su país/región
- 2 Introduce el número de teléfono/correo electrónico para obtener el código de verificación
- 3 Haga clic en "Enviar"
- 4 Introduzca el código de verificación después de recibir el mensaje
- 5 Haga clic en "Iniciar sesión"



### Vincular el dispositivo



### Especificaciones

Marca	WE.LOCK
Tipos de puertas aplicables	Puertas de madera, Puertas interiores
Rango ajustable	1 3/16" a 2 23/64"(30-60mm)
Temperatura de funcionamiento	-25°C-60°C
Tiempos de ciclo de presado	100.000 veces
Material de la manilla	Aleación de zinc
Forma de desbloquear	Código de acceso / Bluetooth
Tipo de batería	4*Batería AAA
Entrada de energía	4V-6V
Sustitución de la batería	Reemplazable
Color	Plata/Negro
Duración de la batería	> 1 año

### PREGUNTAS FRECUENTES

- **¿Cuándo hay que cambiar la pila?**  
Cuando se produce la alarma de batería baja, es necesario cambiar la batería a tiempo.
- **¿Cuándo se produce la alarma de batería baja?**  
Cuando la energía de la batería es inferior al 20%.
- **¿Cómo se puede introducir un código de codificación?**  
Introduzca cualquier número antes y después de un código de acceso correcto, de 30 dígitos o menos.
- **¿Cómo se puede desbloquear la cerradura cuando se agota la batería?**  
Puede utilizar una fuente de alimentación móvil para alimentar la cerradura a través de un cable micro USB, y luego utilizar nuestra App para desbloquear.
- **¿Cómo puedo ponerme en contacto con el servicio de atención al cliente?**  
Póngase en contacto con este correo electrónico: Service@WelockGlobal.com