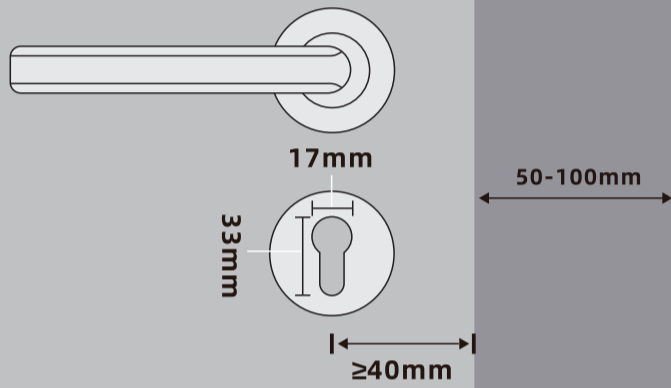


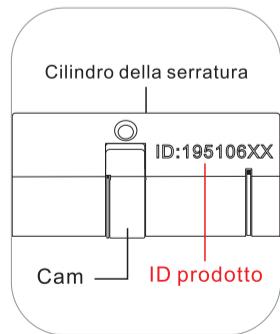
Dimensione applicabile

Catalogo

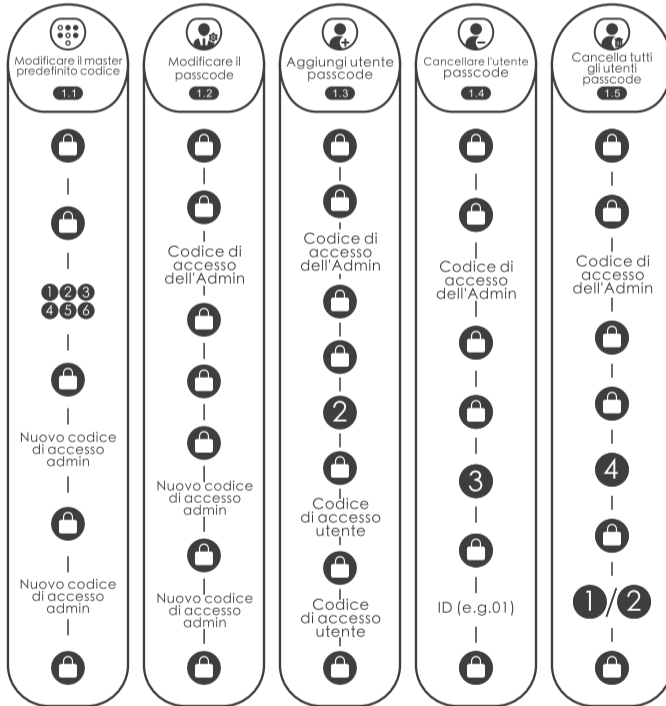
- Dimensione applicabile01
- Componenti del03
- 1.Passcode: Diagramma di flusso04
- 2.RFID carta: Diagramma di flusso
- 3. Altre impostazioni: Diagramma di flusso05
- Elenco degli accessori (TOOL BOX)06
- Installare la batteria
- Regolare la lunghezza del cilindro07
- Immagini di installazione
- Diagramma di reimpostazione
- Sblocco e blocco08
- DOMANDE FREQUENTI(FAQ)
- Istruzioni per l'attivazione del Bluetooth e il login..09
- Selezionare "Android/iOS" per scaricare
- Accedere all'applicazione
- Vincolare il dispositivo10
- Specifiche11
- Istruzioni per l'uso



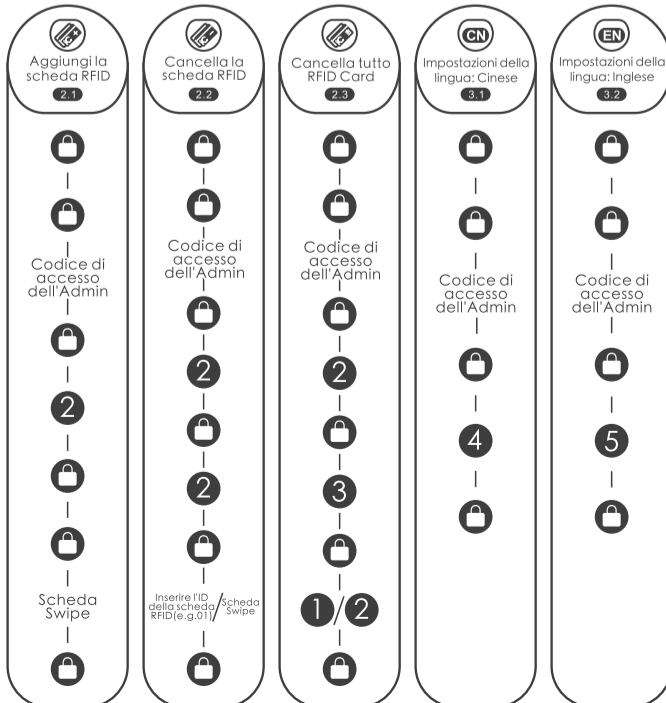
Dimensione applicabile



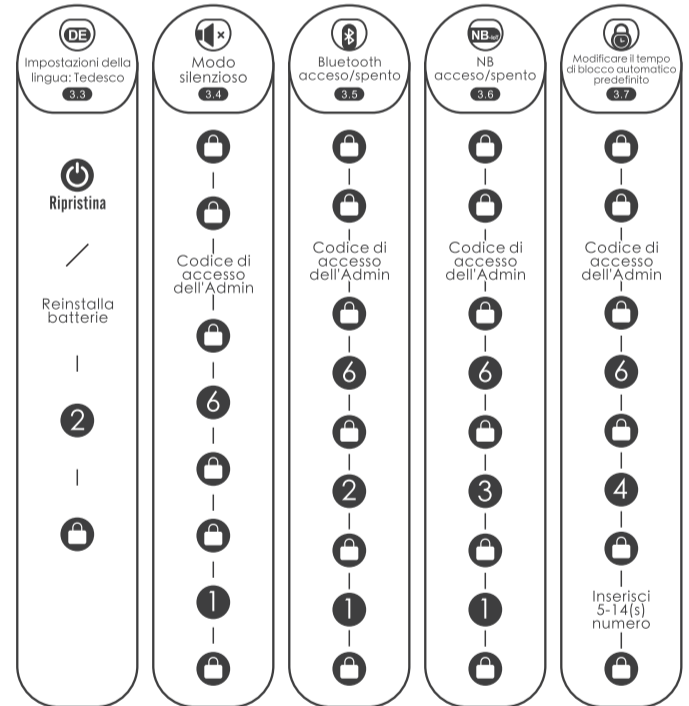
1.Codice di accesso:Diagramma di flusso



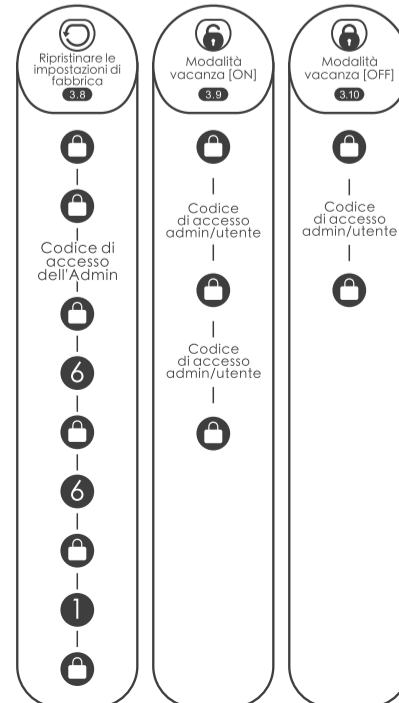
2.Scheda RFID:Diagramma di flusso



3.Altre impostazioni:Diagramma di flusso



3.Altre impostazioni:Diagramma di flusso



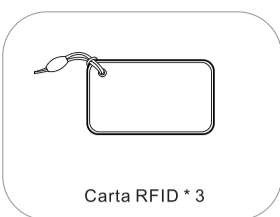
Scannerizzare il codice QR sulla serratura.



Istruzioni scaricabili & Guardare video

Elenco degli accessori (TOOL BOX)

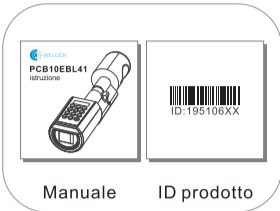
Se c'è una mancanza di accessori, si prega di contattare il servizio clienti in tempo.



Carta RFID * 3



Phillips cacciavite * 1
Chiave a brugola * 1

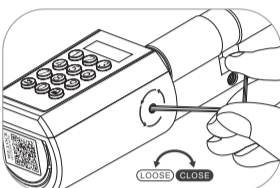


Manuale ID prodotto

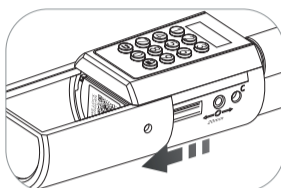


Vite di fissaggio per coperchio della batteria * 2
Ditale * 1
Vite di manipolazione anteriore * 2
Spina in silicone * 2

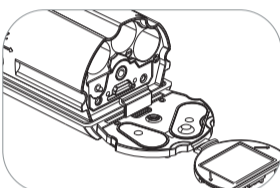
Installare la batteria



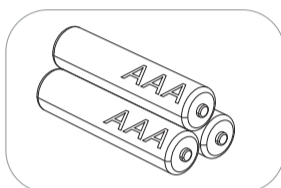
1. Allentare le viti con la chiave a brugola



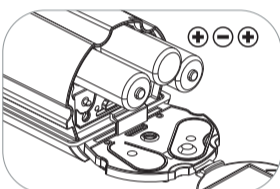
2. Aprire il coperchio in acciaio inossidabile



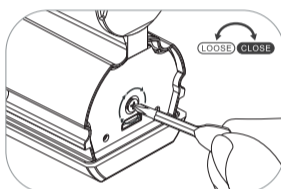
3. Aprire il coperchio della batteria



4. 3 * batteria AAA (Per favore compratelo da soli)



5. Installare la batteria

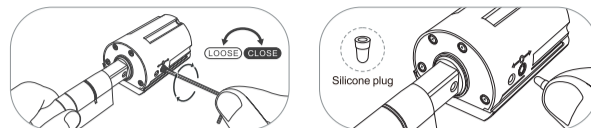
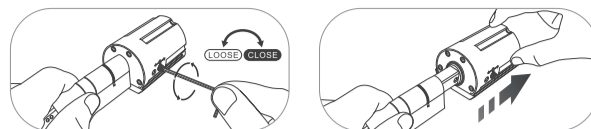


6. Vite fissa della maniglia posteriore

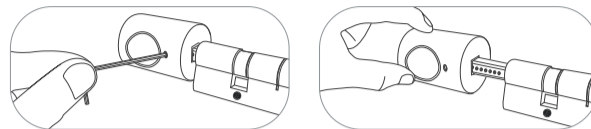
- 06 -

Adjust the length of the cylinder

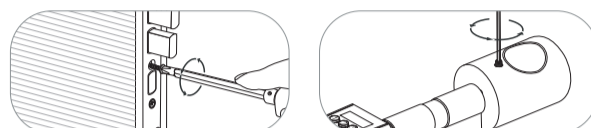
A seconda della lunghezza richiesta del cilindro, è possibile regolare la lunghezza interna ed esterna allentando la vite con il cacciavite e poi estraendo la maniglia al bisogno. Serrare le viti dopo la regolazione e tappare i fori di regolazione con un tappo di silicone. Che può giocare un certo effetto impermeabile.



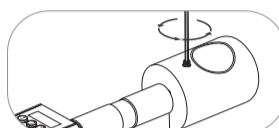
Per motivi di sicurezza, la maniglia anteriore non può essere tolta.



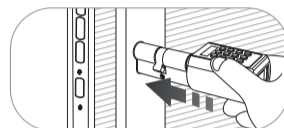
Immagini dell'installazione



1. Rimuovere la vite di fissaggio e il cilindro originale



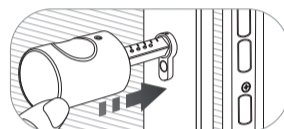
2. Togliere le viti ed estrarre la maniglia posteriore



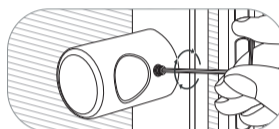
3. Il cilindro della serratura è installato nel foro della serratura dall'esterno



4. Installazione Viti di fissaggio



5. Installare la maniglia posterior



6. Vite fissa della maniglia posteriore

Diagramma di reimpostazione

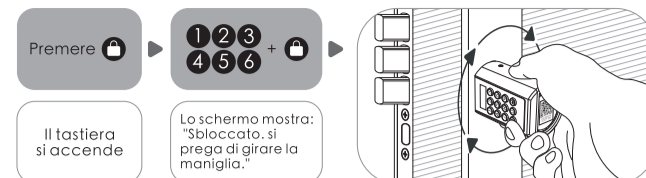


1. Aprire il coperchio in silicone
2. Trovare il ditale negli accessori allegati
3. Trovare il foro dove si trova il pulsante di reset
4. Inserire il ditale nel foro e premere il pulsante di reset

- 07 -

Sblocca e blocca

Sbloccare la porta dall'esterno



Premere

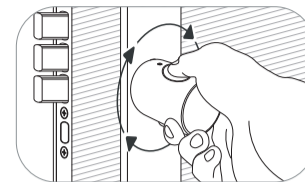
1 2 3 +
4 5 6

Il tastiera si accende

Lo schermo mostra: "Sbloccato, si prega di girare la maniglia."

La manopola può essere ruotata liberamente di 360 gradi dopo essere stata sbloccata.

Per proteggere la serratura non essere danneggiata dalla torsione con forza.



Avviso di batteria scarica:

Dopo il risveglio, lo schermo mostra:

Batteria Scarica

Battery Low

Dopo 3 "bip bip bip" "bip Lo schermo indica: "Batteria scarica".

Si prega di sostituire prontamente la batteria quando appare il messaggio di cui sopra.

DOMANDE FREQUENTI (FAQ)

- Cosa devo fare quando ricevo il lucchetto?**
Quando hai ricevuto il lucchetto, per favore modifica prima la password di default "123456" con la tua password di amministrazione, quindi tienila a mente.
- Dove posso trovare l'ID della serratura?**
Si prega di trovare l'ID della serratura con un numero di 8 cifre sul centro della serratura, o trovarlo sulla scatola di imballaggio.
- Quando di l'allarme di batteria scarica?**
La batteria è sotto il 20%.
- A cosa serve la chiave di backup USB?**
La chiave di backup USB è la chiave di riserva, per le situazioni di emergenza, come quando la serratura è rotta o la batteria si esaurisce, quindi è possibile utilizzare la banca di potere per caricare la serratura tramite cavo USB, quindi utilizzare la nostra applicazione per sbloccare la serratura.
- Come posso contattare il servizio clienti?**
Si prega di contattare questo email: Service@WelockGlobal.com

- 08 -

Istruzioni per l'attivazione del Bluetooth e il login

Scannerizzare il codice QR sulla serratura.

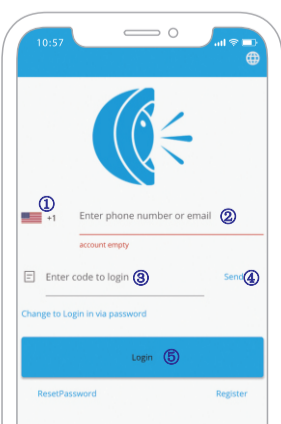


Seleziona "Android/iOS" per scaricare



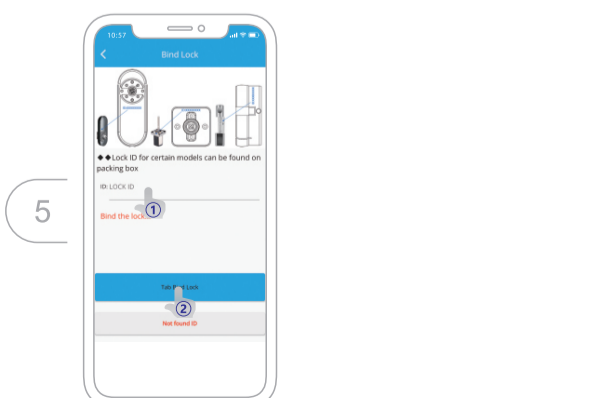
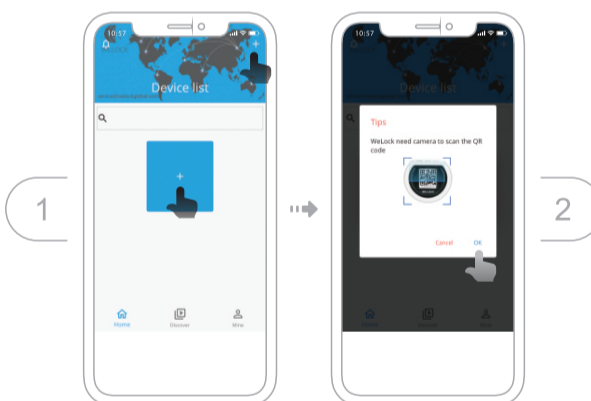
Accedere all'applicazione

- Seleziona il tuo paese/regione
- Inserisci il numero di telefono/email per ottenere il codice di verifica
- Cliccare "Inviare"
- Inserisci il codice di verifica dopo ricevendo il messaggio
- Clicca su "Accedi"



- 09 -

Vincolare il dispositivo



- 10 -

Specifiche

Marchio	WE.LOCK
Tipi di porte applicabili	Porte di legno, porte interne
Gamma regolabile	50-100 mm
Temperatura d'esercizio	-25°C-60°C
Tempi di ciclo di pressatura	100,000 Tempi
Materiale della maniglia	Lega di zinco
Modo per sbloccare	Codice di accesso / carta RFID / Bluetooth
Tipo di batteria	3*AAA Batteria
Ingresso di potenza	4V-6V
Sostituzione della batteria	Sostituibile
Colore	Argento
Durata della batteria	> 1 anno

Istruzioni per l'uso

- Se si inserisce il codice sbagliato 5 volte continuamente, il sistema sarà bloccato per tre minuti e non potrà funzionare.
- Premere **0** per svegliare la tastiera+10 cifre di codice temporaneo. Inserisci il codice sbagliato 5 volte continuamente, il sistema sarà bloccato per tre minuti e non può funzionare. La generazione del codice di accesso temporaneo deve essere fatta nell'App. L'ora sullo schermo deve essere la stessa del telefono, altrimenti il codice di accesso temporaneo non sarà valido.
- Premere **0** per svegliare il keyboard+swipe le carte RFID. Swipe la carta spaiata 5 volte continuamente, il sistema è bloccato per tre minuti e il non può operare. Qualsiasi carta RFID.
- Legare su APP. Legare la serratura su APP via Bluetooth, fare clic su "sbloccare", quindi il tempo del telefono sarà sincronizzato alla serratura via Bluetooth.

- 11 -