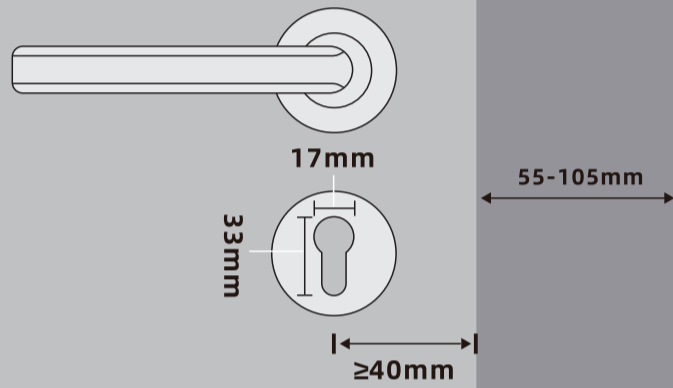


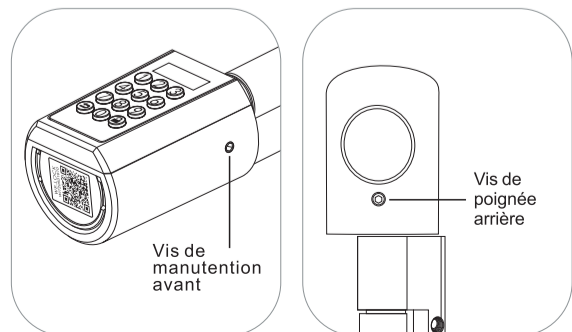
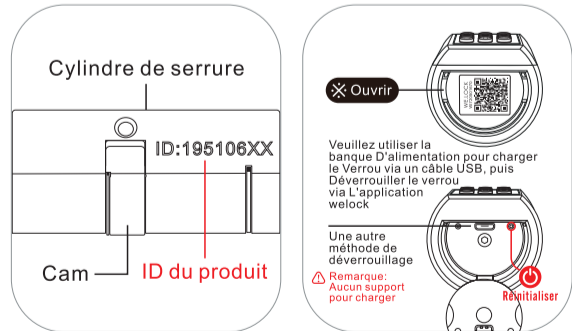
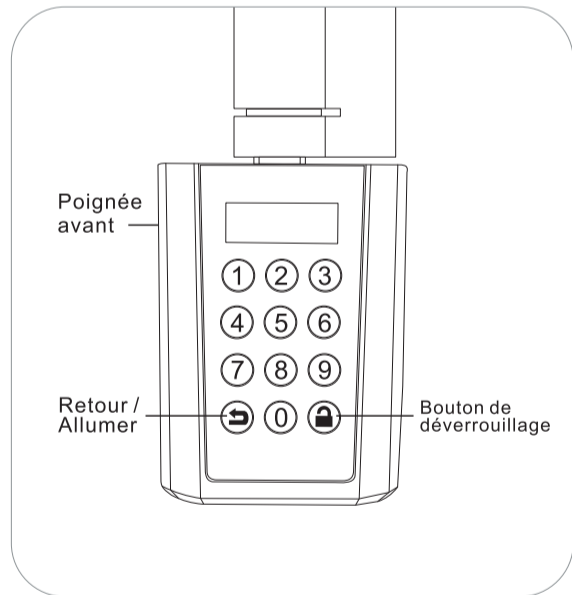
Taille applicable

Catalogue

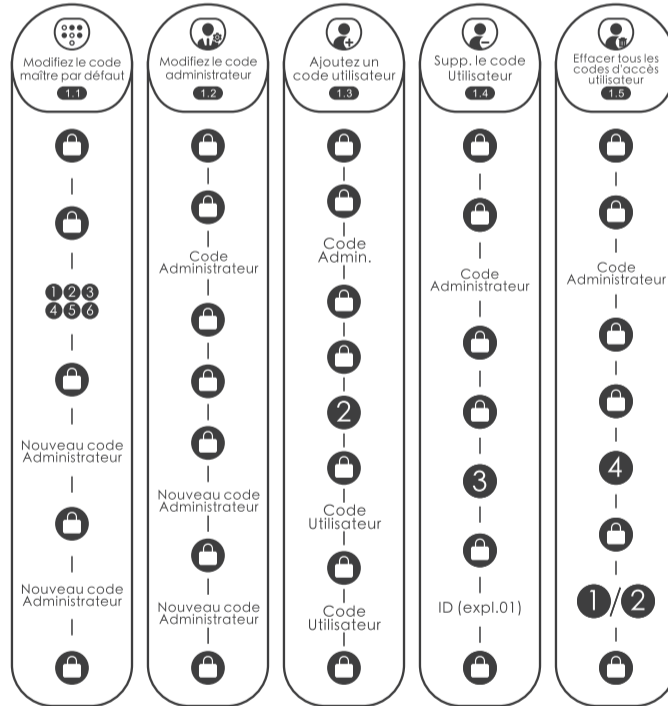
- Taille applicable.....01
- Composants du produit03
- 1. Code d'accès: Organigramme04
- 2. Carte RFID: Organigramme
- 3. Autres paramètres: Organigramme.....05
- Liste des pièces (BOITE À OUTILS).....06
- Installation de la batterie
- Adjust the length of the cylinder07
- Photos d'installation
- Diagramme de réinitialisation
- Déverrouillage et verrouillage08
- FAQ
- Activation Bluetooth et instructions de connexion...09
- Sélection "Android/iOS" pour télécharger
- Connexion à l'application
- Lier l'appareil10
- Spécifications11
- Mode d'emploi



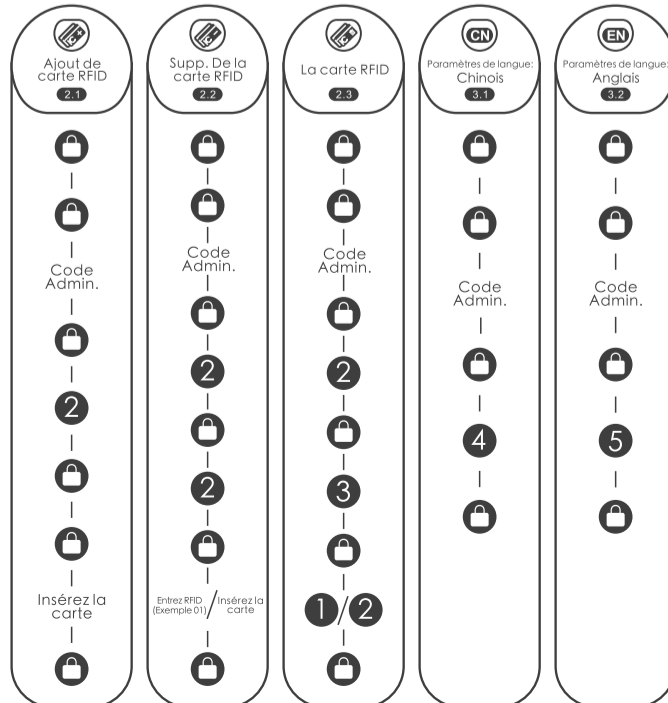
Composants du produit



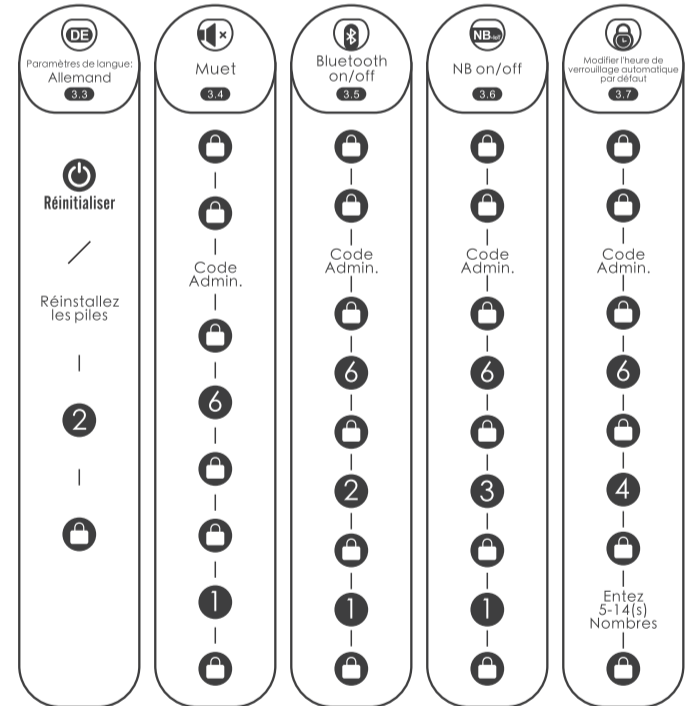
1. Code d'accès: Organigramme



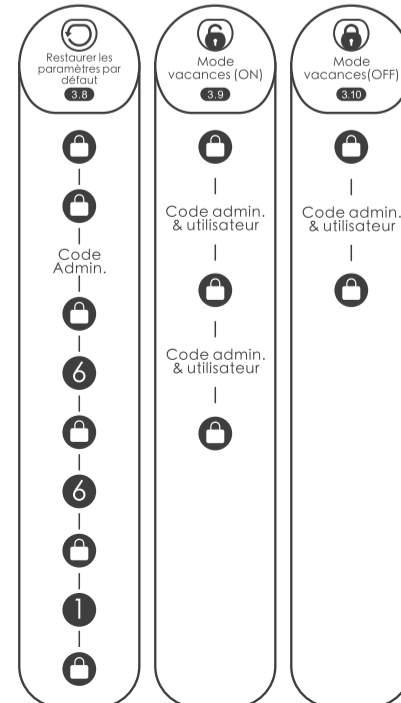
2. Carte RFID: Organigramme



3. Autres paramètres: Organigramme

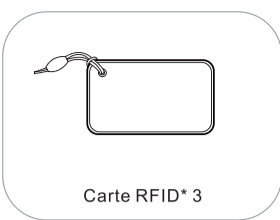


3. Autres paramètres: Organigramme

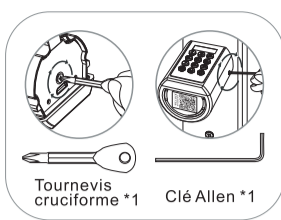


Liste des pièces (BOÎTE À OUTILS)

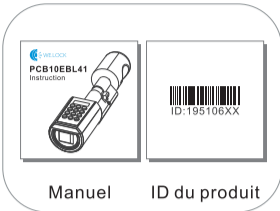
S'il y a un manque d'accessoires, veuillez contacter le service client sur le champ.



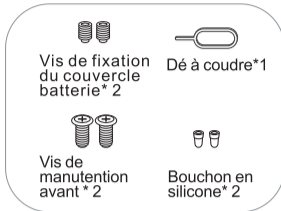
Carte RFID* 3



Tournevis cruciforme*1 Clé Allen*1

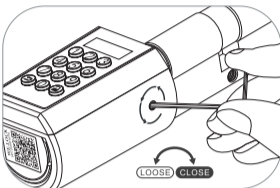


Manuel ID du produit

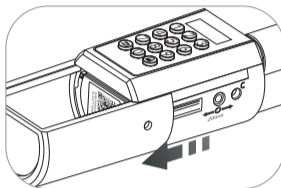


Vis de fixation du couvercle batterie*2 Dé à coudre*1
Vis de manutention avant*2 Bouchon en silicone*2

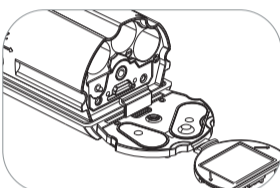
Installation de la batterie



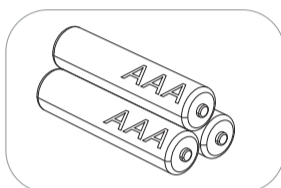
1. Desserrez les vis avec la clé Allen



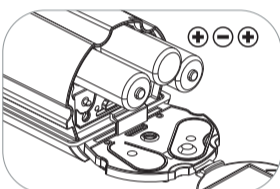
2. Ouvrez le couvercle en acier inoxydable



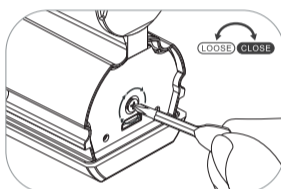
3. Ouvrez le couvercle de la batterie



4. 3* AAA batterie (Veuillez l'acheter vous-même)



5. Installez la batterie

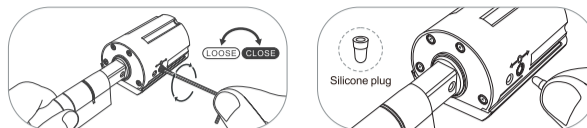
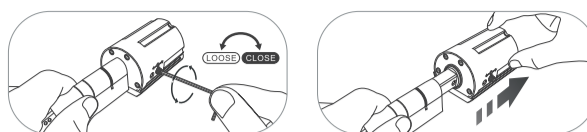


6. Fixez le couvercle de la batterie et serrez les vis

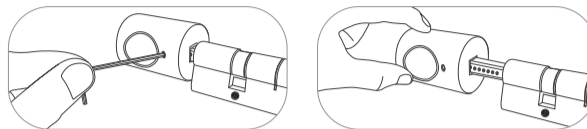
- 06 -

Ajustement de longueur du cylindre

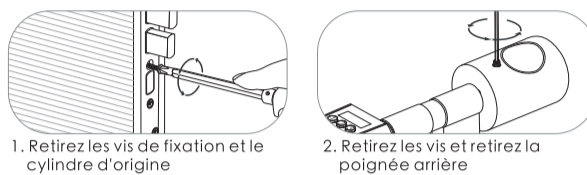
En fonction de la longueur de cylindre requise, vous pouvez ajuster la longueur intérieure et extérieure en desserrant la vis avec le tournevis, puis en tirant la poignée au besoin. Serrez les vis après le réglage et bouchez les trous de réglage avec un bouchon en silicone qui peut jouer un certain effet imperméable.



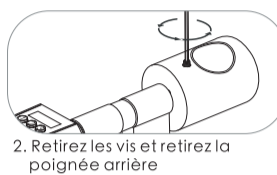
Pour des raisons de sécurité, la poignée avant ne peut pas être retirée.



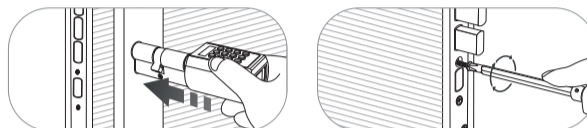
Photos d'installation



1. Retirez les vis de fixation et le cylindre d'origine



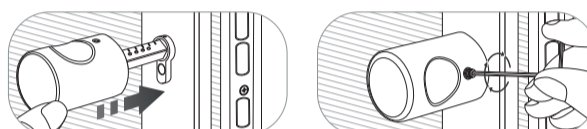
2. Retirez les vis et retirez la poignée arrière



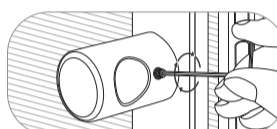
3. Le cylindre de serrure est installé dans le trou de serrure de l'extérieur



4. Installez le Vis de fixation

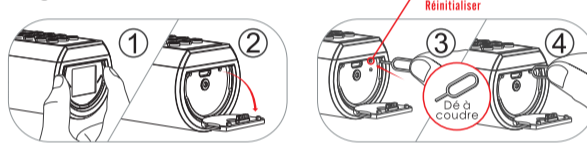


5. Installez la poignée arrière



6. Vis de poignée arrière fixe

Diagramme de réinitialisation

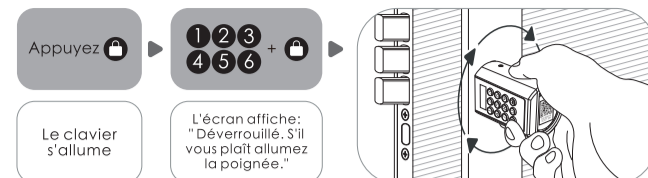


1. Ouvrez le couvercle en silicone 2. Trouvez le dé à coudre dans les pièces ci-joint
3. Trouvez le trou où se trouve le bouton de réinitialisation
4. Insérez le dé à coudre dans le trou et appuyez sur le bouton de réinitialisation

- 07 -

Déverrouillage et verrouillage

Déverrouillez la porte de l'extérieur

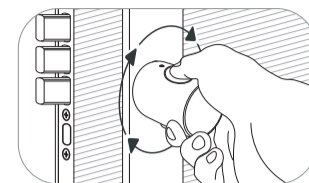
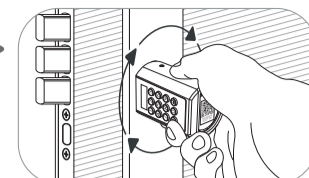


Le clavier s'allume

L'écran affiche: "Déverrouillé. S'il vous plaît allumez la poignée."

Le bouton peut être tourné à 360 degrés librement après verrouillage.

Pour protéger la serrure ne pas être endommagé par torsion avec force.



Message de batterie faible:

Après l'éveil, l'écran affiche:



Batterie Faible

Battery Low

Après 3 "Beep, Beep, Beep" Beeps. L'écran affiche: "Batterie Faible".

Vous devez remplacer la batterie rapidement lorsque le message ci-dessus apparaît.

FAQ

• Que dois-je faire quand je reçois la serrure?

Lorsque vous recevez le cadenas, veuillez d'abord remplacer le mot de passe par défaut "123456" par votre propre mot de passe administrateur, et souvenez-vous en.

• Où puis-je trouver l'ID de verrouillage?

Vous allez trouver l'ID de la serrure avec un numéro à 8 chiffres au milieu de la serrure, ou le trouver sur la boîte d'emballage.

• Quand l'alarme de batterie faible va sonner?

La batterie est en dessous de 20%.

• À quoi sert la clé de sauvegarde USB ?

La clé de sauvegarde USB est une clé de recharge, pour les situations d'urgence, comme lorsque le verrou se casse ou que la batterie s'épuise, vous pouvez alors utiliser la banque d'alimentation pour charger le verrou via un câble USB, puis utiliser notre application pour déverrouiller le verrou.

• Comment contacter le service client ?

Veuillez nous contacter via e-mail sur: Service@WelockGlobal.com

- 08 -

Activation Bluetooth et instructions d'accès

Scannez le code QR sur la serrure.

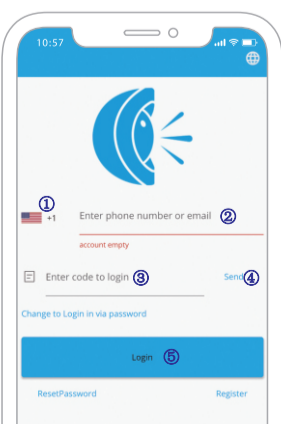


Sélectionnez "Android/iOS" pour télécharger



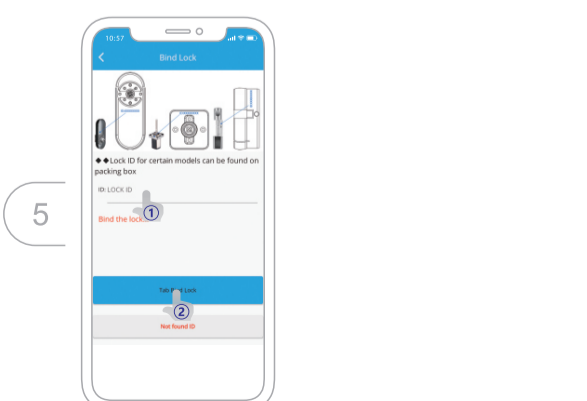
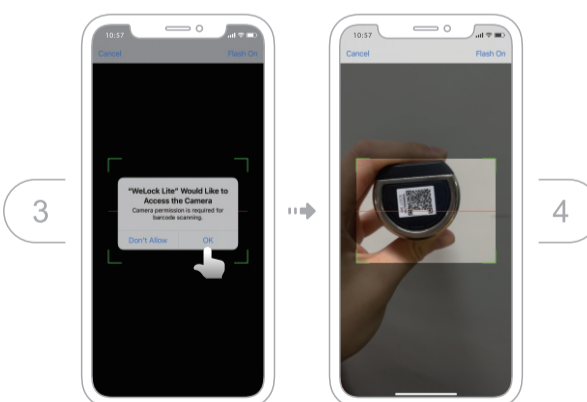
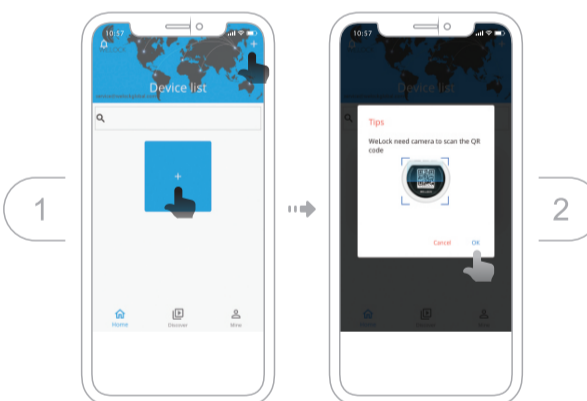
Accédez à l'application

- 1 Sélectionnez votre pays/région
- 2 Entrez le numéro de téléphone/email pour obtenir le code de vérification
- 3 Cliquez sur "Envoyer"
- 4 Entrez le code de vérification après avoir reçu le message
- 5 Cliquez sur "Connexion"



- 09 -

Lier l'appareil



- 10 -

Caractéristiques

Marque	WE.LOCK
Types de portes applicables	Portes en bois, Portes d'intérieur
Plage réglable	55-105 mm
Température de fonctionnement	-25°C-60°C
Temps de cycle de passage	100,000 fois
Matériau de la poignée	Alliage de zinc
Façon de débloquer	Code d'accès / Carte RFID / Bluetooth
Type de batterie	3*AAA Batterie
Entrée de puissance	4V-6V
Remplacement de la batterie	Remplaçable
Couleur	Argenté/Noir
Vie de la batterie	>1 an

Mode d'emploi

- 1) Si vous faites entrer le mauvais code d'accès 5 fois successives, Le système sera verrouillé pendant trois minutes et ne pourra pas fonctionner.
- 2) Appuyez sur le bouton de verrouillage pour activer le clavier + code d'accès temporaire à 10 chiffres. Entrez le mauvais mot de passe 5 fois en continu, le système sera verrouillé pendant trois minutes et ne pourra pas fonctionner. La génération de mot de passe temporaire doit être effectuée dans l'application. L'heure à l'écran doit être la même que l'heure sur le téléphone, sinon le mot de passe temporaire sera invalide.
- 3) Appuyez sur le bouton de verrouillage pour activer le clavier + faites glisser les cartes RFID. Après l'insertion des cartes incohérentes 5 fois successivement, le système se bloque pendant 3 minutes et ne pourra pas fonctionner. N'importe quelle carte RFID peut débloquer la porte en état d'usine.
- 4) Liez le verrou sur APP. Liez le verrou sur APP via Bluetooth, cliquez sur "déverrouiller", puis l'heure du téléphone sera synchronisée avec la serrure via Bluetooth.

- 11 -