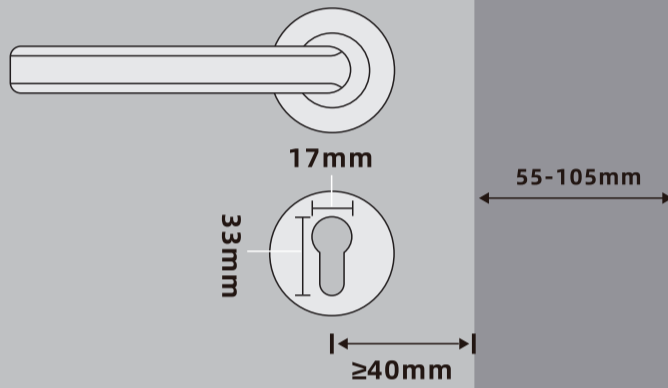


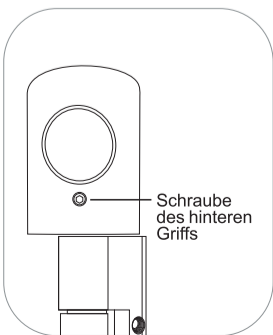
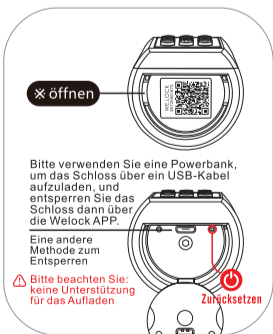
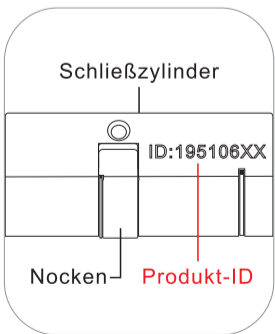
Anwendbare Größe

Katalog

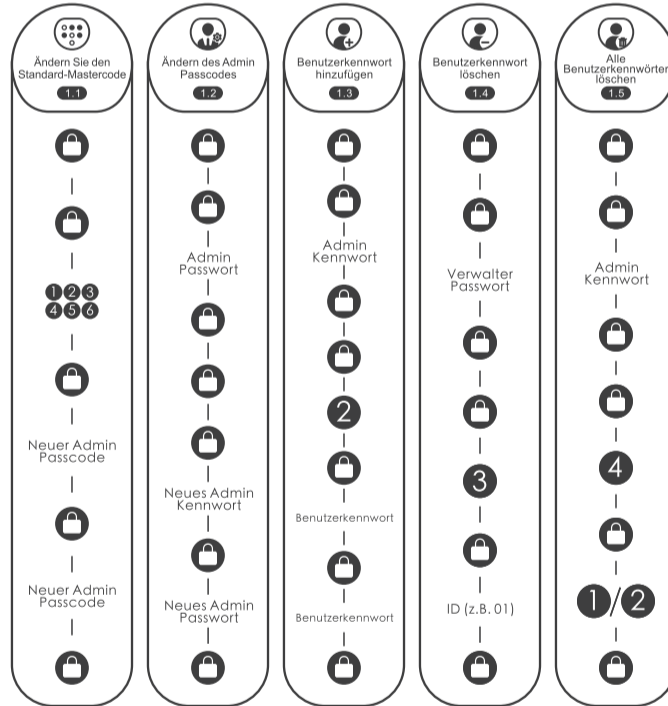
- Anwendbare Größe01
- Produktbestandteile03
- 1.Passcode:Flussdiagramm04
- 2.RFID-Karte: Flussdiagramm
- 3.Andere Einstellungen: Flussdiagramm.....05
- Zubehör liste (TOOL BOX).....06
- Batterie einbauen
- Einstellen der Länge des Zylinders07
- Bilder der Installation
- Entriegelungsdiagramm
- Entriegeln und Verriegeln08
- HÄUFIG GESTELLTE FRAGEN
- Anweisungen zur Bluetooth-Aktivierung und Anmeldung
- Wählen Sie "Android/iOS" zum Herunterladen
- Bei der App anmelden
- Binden Sie das Gerät.....10
- Spezifikationen11
- Betriebsanleitung



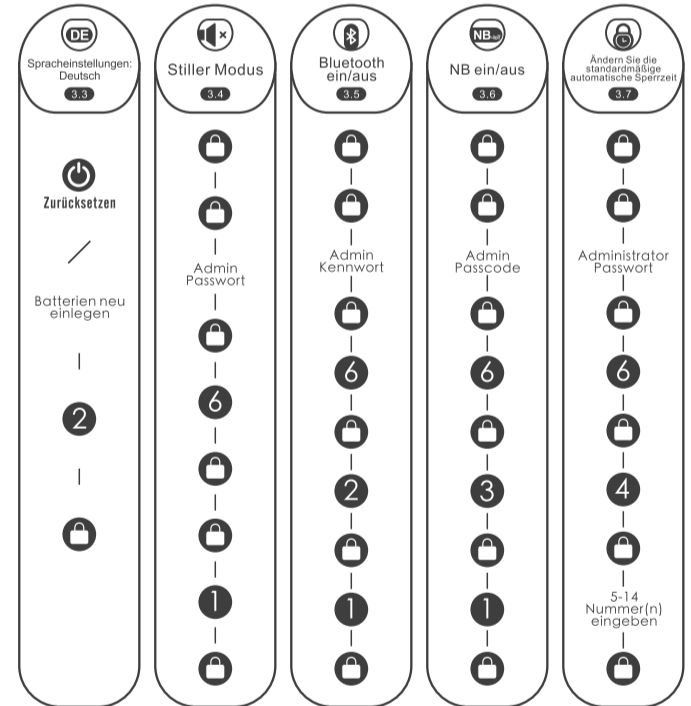
Produktkomponenten



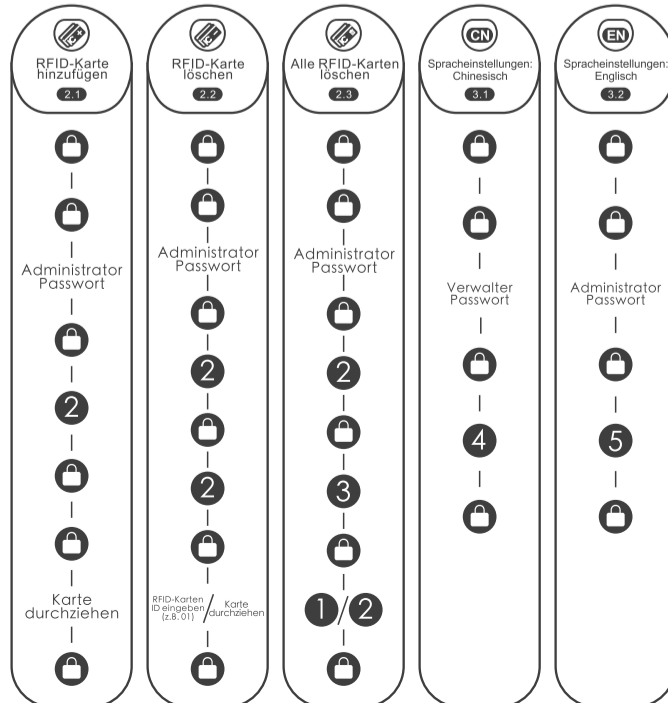
1. Passcode:Flussdiagramm



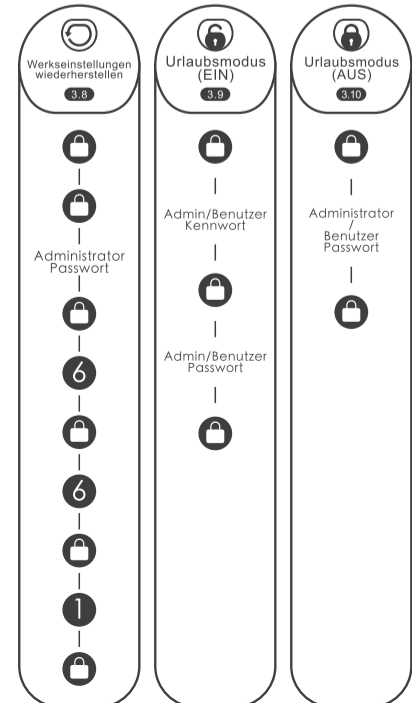
3. Andere Einstellungen:Flussdiagramm



2.RFID-Karte:Flussdiagramm



3. Andere Einstellungen:Flussdiagramm



Scannen Sie den QR-Code auf dem Schloss

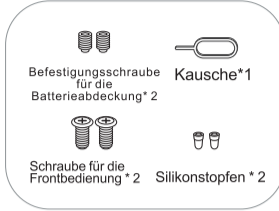
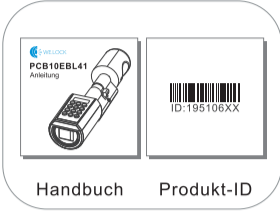
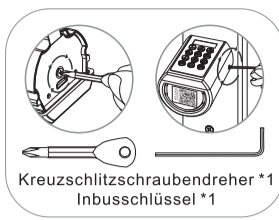
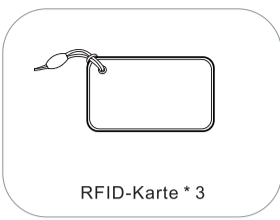


Herunterladbare Anweisungen & Videos ansehen

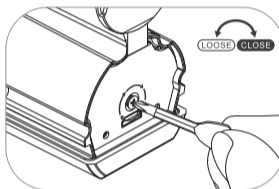
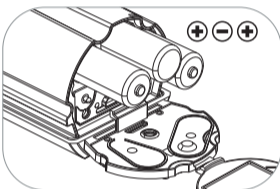
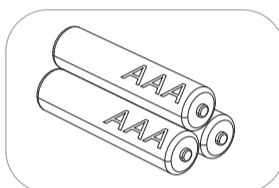
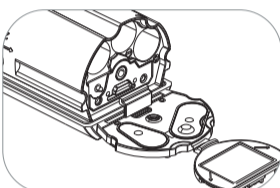
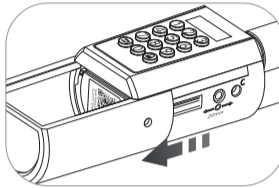
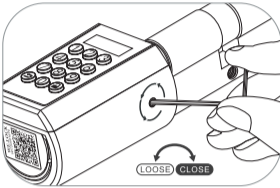
Eine clevere Art, Ihre Tür zu öffnen.WE.LOCK www.WE.LOCK.com

Zubehör liste (TOOL BOX)

Sollte das Zubehör fehlen, wenden Sie sich bitte rechtzeitig an den Kundendienst.



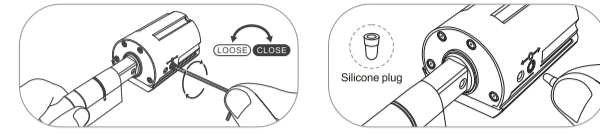
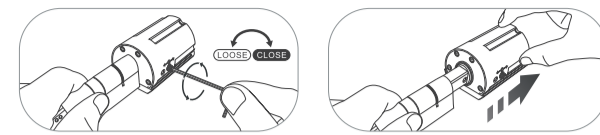
Batterie einbauen



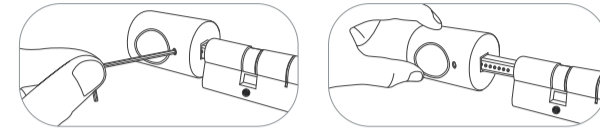
- 06 -

Einstellen der Länge des Zylinders

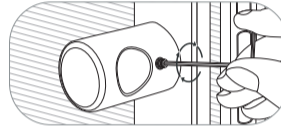
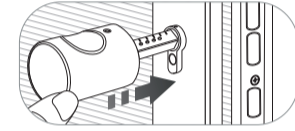
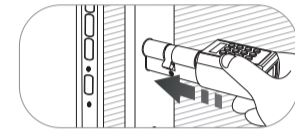
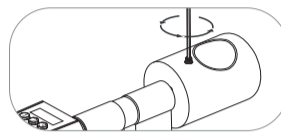
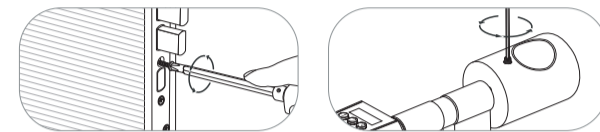
Je nach gewünschter Zylinderlänge können Sie die Innen- und Außenlänge einstellen, indem Sie die Schraube mit dem Schraubenzieher lösen und dann den Griff bei Bedarf herausziehen. Ziehen Sie die Schrauben nach der Einstellung wieder fest und verschließen Sie die Einstelllöcher mit einem Silikonstopfen, der eine gewisse wasserdichte Wirkung hat.



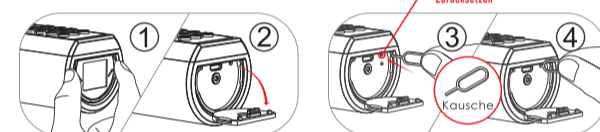
Aus Sicherheitsgründen kann der vordere Griff nicht abgenommen werden.



Bilder vom Einbau



Rückstellendiagramm



1. Öffnen Sie die Silikonabdeckung
2. Suchen Sie die Kausche im beiliegenden Zubehör
3. Suchen Sie das Loch, in dem sich der Reset-Knopf befindet
4. Stecken Sie den Fingerhut in das Loch und drücken Sie den Reset-Knopf

- 07 -

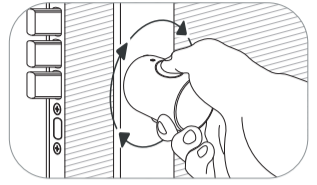
Entriegeln und Verriegeln

Entriegeln Sie die Tür von außen



Der Knopf kann nach dem Abschließen um 360 Grad frei gedreht werden.

Zum Schutz des Schlosses nicht durch Verdrehung gewaltsam beschädigt werden.



HÄUFIG GESTELLTE FRAGEN (FAQ)

- **Was sollte ich tun, wenn ich das Schloss erhalte?**
Wenn Sie das Schloss erhalten haben, ändern Sie bitte zuerst das Standard-Passwort "123456" in Ihr eigenes Admin-Passwort, also merken Sie es sich bitte.
- **Wo kann ich die Schloss-ID finden?**
Bitte finden Sie die 8-stellige Schloss-ID in der Mitte des Schlosses oder auf der Verpackung.
- **Wann wird der Alarm bei niedrigem Batteriestand ausgelöst?**
Die Batterie ist unter 20 %.
- **Wofür ist der USB-Backup-Schlüssel?**
USB-Backup-Schlüssel ist Ersatzschlüssel, für Notfallsituationen, wie wenn das Schloss gebrochen ist oder die Batterie leer ist, dann können Sie Powerbank verwenden, um das Schloss über USB-Kabel aufzuladen, dann verwenden Sie unsere App, um das Schloss zu entsperren.
- **Wie kann ich den Kundendienst kontaktieren?**
Bitte kontaktieren Sie diese E-Mail: Service@WelockGlobal.com

- 08 -

Anweisungen zur Aktivierung und Anmeldung über Bluetooth

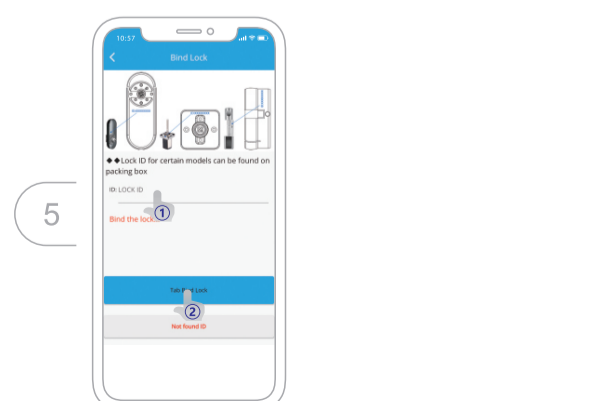
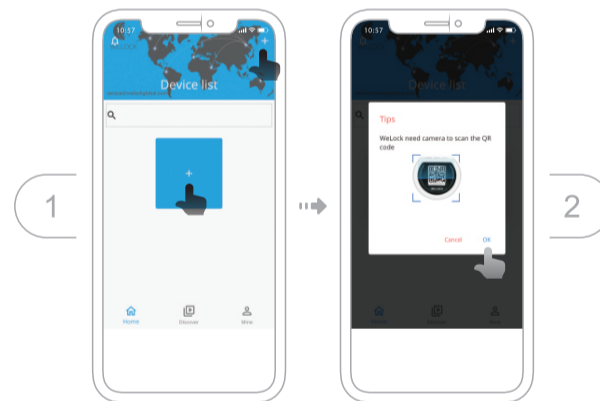
Scannen Sie den QR-Code auf dem Schloss



Wählen Sie zum Herunterladen "Android/iOS" aus

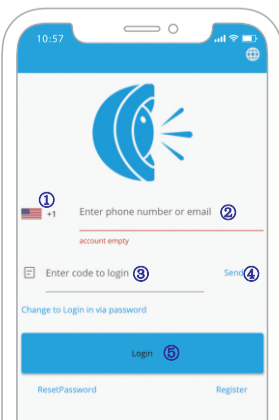


Binden Sie das Gerät



Bei der App anmelden

1. Wählen Sie Ihr Land/Ihre Region.
2. Geben Sie die Telefonnummer/E-Mail ein, um den Verifizierungscode zu erhalten.
3. Klicken Sie auf "Senden".
4. Geben Sie den Verifizierungscode ein, nachdem Sie die Nachricht erhalten haben.
5. Klicken Sie auf "Anmelden".



- 09 -

Spezifikationen

Marke	WE.LOCK
Anwendbare Türtypen	Holztüren, Innentüren
Einstellbarer Bereich	55-105 mm
Betriebstemperatur	-25°C -60°C
Zykluszeiten für das Pressen	100.000 Mal
Material des Griffs	Zink-Legierung
Art der Entriegelung	Passcode/RFID-Karte/Bluetooth
Batterie-Typ	3*AAA-Batterie
Leistungsaufnahme	4V-6V
Austausch der Batterie	Ersetzbar
Farbe	Silber/Schwarz
Lebensdauer der Batterie	> 1 Jahr

Betriebsanleitung

- 1) Wenn Sie 5 Mal hintereinander einen falschen Passcode eingeben, wird das System für drei Minuten gesperrt und kann nicht bedient werden.
- 2) Drücken Sie um die Tastatur + 10 Ziffern temporären Passcode aufzuwecken. Wenn Sie 5 Mal hintereinander ein falsches Passwort eingeben, wird das System für drei Minuten gesperrt und kann nicht bedient werden. Der temporäre Passcode muss in der App erstellt werden. Die Uhrzeit auf dem Bildschirm sollte mit der Uhrzeit auf dem Telefon übereinstimmen, andernfalls ist der temporäre Passcode ungültig.
- 3) Drücken Sie um die Tastatur aufzuwecken und die RFID-Karten zu wischen. Wischen Sie die nicht übereinstimmende Karte 5 Mal ununterbrochen durch, wird das System für drei Minuten gesperrt und kann nicht bedient werden. Jede RFID-Karte kann die Tür im Werkzustand entriegeln.
- 4) Verbinden Sie das Schloss mit der APP
Verbinden Sie das Schloss mit der APP über Bluetooth, klicken Sie auf "Entsperren", dann wird die Telefonzeit über Bluetooth mit dem Schloss synchronisiert.

- 10 -

- 11 -