



CraftMall サービス説明資料

～メーカー直送型の産直ECサイト～

目次

- 1 私たちの理念
- 2 クラフトモールについて（サービスの概要）
- 3 既存のECサイトとクラフトモールの違い
- 4 出品項目
- 5 役割分担（生産者とクラフトモール）
- 6 クラフトモールのご利用について（料金・支払い、対応エリアなど）
- 7 注意事項
- 8 まとめ
- 9 運営

私たちの理念

つくりての想いやこだわりを消費者に伝え “生産物本来の魅力を最大化”すること

我が国には世界に誇るべき素晴らしい生産者が数多くいます。

その素晴らしき「生産品、想い、技術」を伝える術を知らないが為に
収益があがらない、廃業せざるを得ない生産者がいるのが現状です。

私たちは消費者にその魅力を最大化して伝えます。

生産者は自らの生み出したものの魅力をきちんと伝えることができ
消費者は今まで知りえなかったものに出会える。

両者をより密接した関係にできるようクラフトモールを立ち上げました。

クラフトモールについて

サービス概要

～メーカー直送のインターネット通販サイト～

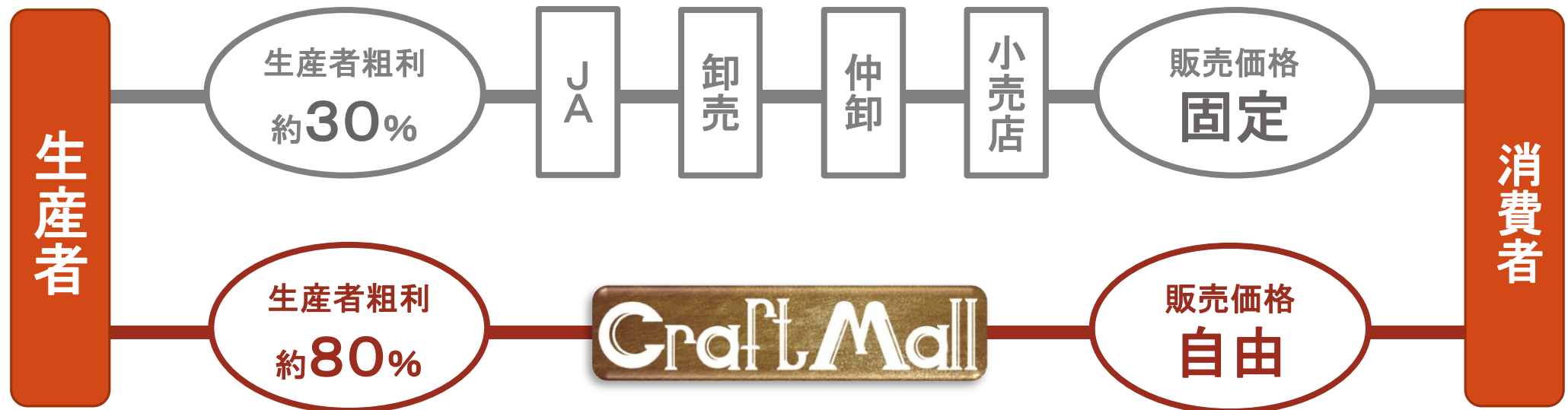
想いのこもった生産物を消費者に直接お届け！！



サービス概要

既存の流通システムでは中間マージンが多く発生し生産者への還元が少ない
流通過程で生産元の情報が薄れ、消費者の手元に届く時には他との差別化ができない
消費者に直接販売できる形態をとることで、価格面ではもちろんのこと
商品に対する様々な付加価値を生み出すことができる。

例) 農産物の流通経路



こんな生産者さんに勧めたい！

生産のこだわりを
消費者に伝えたい！

直販に興味はあるが
やり方が分からない…
時間がない…

消費者の声が
聞きたい！

クラフトモールですべて解決！！！！

- ☀️ クラフトモール制作チームが商品・生産者の魅力を最大化させます！
こだわりを伝えることに特化した販売ページとなっています。
- ☀️ 登録はいたって簡単！商品ページの作成もすべてこちらで行います！
登録後、生産者の方にさせていただくこともいたってシンプルなので心配ありません。
- ☀️ 充実のコミュニケーションツール！！消費者のリアルな声を届けます。

既存のECサイトと クラフトモールの違い

クラフトモールの特徴

クラフトモールと他者産直ECサイトとの大きな違いは
“生産者の想い、こだわりを伝えることに特化している点”



これを実現する為にクラフトモールでは**全生産者に対し**
現地に赴き、**取材、撮影、動画作成、販売ページの作成**を行います。
これにより消費者に**生産物の魅力を最大限**伝えることができます。

既存の産直ECサイトは消費者と生産者が**繋がる場を提供しているだけ**であり
販売ページの作成等はほとんどを**生産者に任せて**います。
本来、産直で一番重要な“**魅力を伝える**”部分を**ないがしろ**にしてしまっています。

既存のECサイト

名水育 冬キャベツセット



内容 キャベツ6玉
配送 宅急便
発送 2~7日以内の発送

山梨県北杜市で農家をやっている萬州さんです。
萬州さんは農家の血筋と言うわけではなく
農業が好きで大学卒業後、農業の世界に飛び込む農家さんです。



価格：3,000円（税込）



この部分に文章と写真のみで
生産者のこだわり、商品説明を掲載

クラフトモール

名水育 冬キャベツセット



内容 キャベツ6玉
配送 宅急便
発送 2~7日以内の発送

山梨県北杜市で農家をやっている萬州さんです。
萬州さんは農家の血筋と言うわけではなく
農業が好きで大学卒業後、農業の世界に飛び込む農家さんです。



価格：3,000円（税込）



より魅力的な販売ページに！！

この部分に文章と写真に加え
動画（インタビューや仕事の様子）を載せ
生産者のこだわり、商品説明を掲載

出品項目

出品できるもの

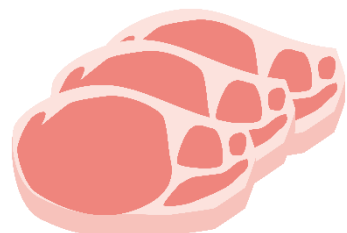
想いを込めてつくっているものであれば
ジャンルは問いません！

出品者様自身で生産されているものが対象となります。

出品物例



農産物



畜産物



魚介類



加工品



工芸品



ハンドメイド品

これらは一例となります。
出品者様の想いが伝わるのが
基準となります。
ご自身がおつくりになったものを
知ってもらいたい、届けたい。
その気持ちをお持ちの方は
是非ご出品ください。

※酒類に関しましては現在お取扱しておりません。
順次対応予定となっております。

出品できないもの

以下の項目は出品をお断りしております。

- ・出品者様で生産されていないもの(転売品など)
- ・基準を満たす衛生管理を行っていない生鮮食品
- ・知的財産権を侵害するもの
- ・盗品など不正な経路で入手したものをを使用した生産物など
- ・犯罪や違法行為に使用される可能性があるもの
- ・危険物や安全性に問題があるもの
- ・児童ポルノやそれに類するとみなされるもの
- ・18禁、アダルト関連
- ・医薬品、医療機器
- ・許可なく製造した化粧品類など
- ・象牙および希少野生動植物種の個体などのうち、種の保存法により必要とされている登録がないもの
- ・クラフトモール事務局で不適切と判断されるもの

役割分担

生産者に行っていたこと

1. 在庫管理

当社運営システム上にて販売商品に在庫管理をお願いします。

2. 受注確認

消費者から注文が入ると、当社運営システムを通して通知が届きます。
売れた商品の確認をお願いします。

3. 発送業務

受注確認後、商品の梱包、消費者へ直接発送をお願いします。

基本的にはこの3つの業務のみでご利用いただけます。
随時、新しいサービスを実施していく予定となっておりますので
活用していただければより魅力的なものをお届けできるようになります。

クラフトモール運営側が行うこと

顧客情報の管理

各生産者に購入者層のデータをお伝えします。
消費者に対し、生産者側からのアプローチを可能とします。
※お伝えできるのは情報提供に協力いただいた消費者のもののみとなります。

動画作成

生産者の想いやこだわりを最大化し、消費者に伝えられる動画を作成します。

商品販売ページの作成

取材をして得られた情報をもとに、消費者の購買意欲が高まるページを作成します。
一度きりの購入ではなく継続的に購入していただくことを意識します。

**私たちは生産者の想いやこだわり、商品の魅力を最大限伝え
消費者に“この生産者から買いたい”と思わせることを目的としています。**

クラフトモールのご利用について

料金体系

生産者様の事情を考慮し、固定費は一切いただいておりません。

初期登録費用

無料

月額費用

無料

販売手数料

販売価格の
20%

販売価格

自由

月末締め 翌月末払いにて

「販売価格－手数料(20%)＋送料」を指定の銀行口座へお支払いします。

対応エリア

現在、クラフトモールの取材対応エリアを一都三県（東京、神奈川、千葉、埼玉）のみに限定しております。

新型コロナウイルス感染拡大防止の為、遠方への取材活動を自粛しておりますことをご理解くださいますようお願い申し上げます。

上記エリア以外で出品をご希望の方は、リモートにて対応（ビデオ通話、お客様自身にて動画撮影など）をさせていただきます。

動画撮影等についてはこちらで手厚くフォローしますので、ご心配いただく必要はございません。

対応エリアについては拡大され次第、順次お知らせいたします。



注意事項

禁止事項



**クラフトモールで繋がったお客様との
直接取引は禁止させていただきます。**

同封するリーフレットなどに他サイトのリンクや
直接購入した場合の価格を記入しないでください。

生産者様の事情を考慮し、
固定費を取らないギリギリの料金設定をしております。

直接取引目的の売買が増えると、料金の改定をせざるを得なくなってしまうため
ご理解の程お願いいたします。



まとめ

まとめ

無料で販路の拡大が可能！（売れた場合のみ手数料）

生産者の想い、こだわりを最大限に伝えられる！

リピーターを獲得しやすい！

消費者のリアルな声が聞ける！

複雑な操作は覚える必要なし！本来の業務に集中できる！