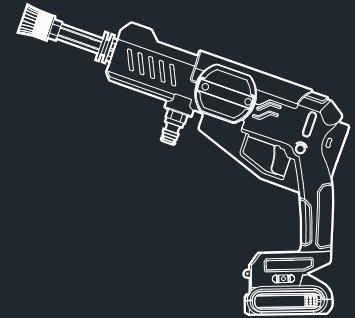


WIPCOOL[®]

FEELING FOR MORE

CLEANING SPRAY GUN C25

— OPERATION MANUAL —



WIPCOOL[®]
FEELING FOR MORE

www.wipcool.com

Light And Compact,
Strong Power



CONTENIDOS

1. Aviso de Uso -----	2
2. Precauciones -----	2
3. Presentación del Producto -----	3
3.1 Descripción del Producto -----	3
3.1.1 Alcance de uso	
3.1.2 Datos Técnicos	
3.1.3 Dimensiones	
3.1.4 Accesorios	
3.2 Procedimiento de Operación-----	5
3.2.1 Revisiones previa a la Operación	
3.2.2 Método de Aplicación	
3.2.3 Diagrama de Instalación	
4. Mantenimiento -----	7
5. Solución de Problemas -----	7

1. Aviso de Uso

- Gracias por comprar la Pistola Pulverizadora de Limpieza de Alta Presión de la Serie Compacta WIPCOOL, estamos dedicados a proporcionarle productos de alta calidad.
- Compruebe que los productos ordenados estén en buenas condiciones de envío, con los accesorios correctos, frente a cualquier daño durante el transporte, póngase en contacto con nosotros o con los distribuidores locales a tiempo si encuentra algún problema.
- Este Manual entrega información de correcto uso y operación. Es importante que se sigan las instrucciones rigurosamente
- En virtud de mejoras constantes de los productos pueden existir modificaciones técnicas, sin previo aviso.

⚠ ADVERTENCIA

A fin de asegurar la estabilidad en el tiempo de este producto, lea completamente este manual antes de instalar, transportar, reparar o mantener la bomba. Comprenda completamente los parámetros técnicos, los métodos de operación y de seguridad.

2. Precaución

⚠ ADVERTENCIA

- 2.1. Para garantizar la Pistola Pulverizadora, seleccione los accesorios y el cargador originales del fabricante (para la bomba de vacío inalámbrica).
- 2.2. Se prohíbe estrictamente el uso de la Pistola Pulverizadora en lugares donde existan materiales explosivos.
- 2.3. No desarme, abra ni corte la batería. Mantener alejado de fuentes de calor y llamas y evitar el almacenamiento bajo la luz solar directa.
- 2.4. No use el asiento de la batería para resistir el impacto mecánico. Y no continúe usándolo si la batería está dañada o tiene fugas.

⚠ ADVERTENCIA

- 2.5 Mantenga las baterías limpias y secas.
- 2.6 No utilice la Pistola por temperatura debajo de 0 ° C. El cabezal de la máquina y el motor son propensos a causar problemas cuando se congelan.
- 2.7 No remueva el filtro de entrada, de lo contrario es fácil que ingresen impurezas y se bloquee la Pistola y resulte en reducción de presión. Asegúrese de limpiar regularmente el dispositivo de filtración.
- 2.8 Está estrictamente prohibido agregar detergente directamente al agua. Como asimismo limpiar el equipo con agua de la pistola.
- 2.9 No utilice bajo lluvia, podrían generarse choques eléctricos.
- 2.10 No rocíe a ninguna persona, mascota o sobre productos frágiles los cuales podrían causar accidentes y/o daños durante la operación.

3. Presentación del Producto

3.1 Descripción del Producto

La pistola rociadora de limpieza está especialmente diseñada para la limpieza interior y exterior del aire acondicionado doméstico. Premunida de una bomba de agua interna de alta presión accionada por motor. El producto es de diseño compacto en tanto tamaño, ligero peso, alta presión, rendimiento estable y con función de auto absorción.

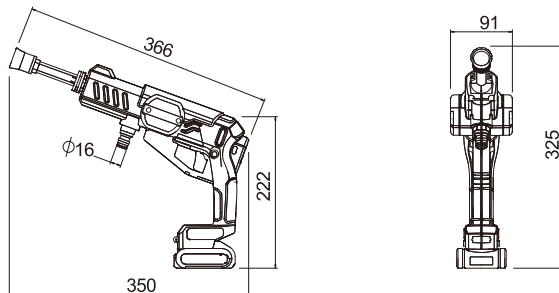
3.1.1 Alcance de uso

La Pistola de limpieza para Aires acondicionados C25 puede ajustarse en rangos de presión de 6,25 bar a 25 bar. Prevista de una carcasa de alta resistencia. El kit de accesorios es fácil de transportar y está equipado con una pistola corta especial de alta presión para equipos de refrigeración, que puede conectar rápidamente la entrada y la salida de agua, con un peso total de solo 1,7 kg.

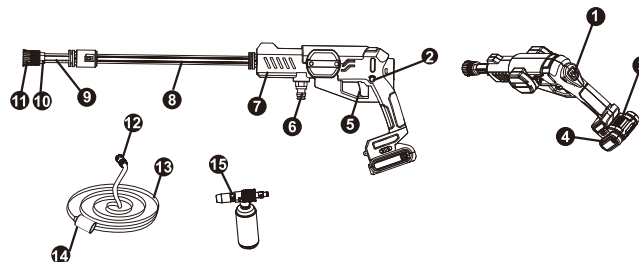
3.1.2 Datos Técnicos

Modelo	C25
Batería de Litio	DC18V-2Ah
Caudal	3L/min
Max succión	1.5M
Presión de Trabajo	25bar
Potencia de motor	80W
Peso	1.7Kg

3.1.3 Dimension



3.1.4 Accesorios



No.	Part Name	No.	Part Name	No.	Part Name
1	Interruptor de cambio de Presión Alta y Baja	6	Junta de entrada de agua	11	Union de Cabezal
2	Bloqueo	7	Cuerpo de la Pistola	12	Conector rápido
3	Bloqueo de batería	8	Varilla	13	Tubo de agua
4	Batería	9	Extensión de varilla	14	Filtro de entrada de agua
5	Gatillo	10	Cabezal de Pulverizado	15	Toesto de espuma

3.2 Procedimiento de Operación

3.2.1 Revisiones previa a la Operación

Antes de usar, verifique que el producto y sus accesorios no están dañados y que la batería está intacta y sin daños; la malla del filtro y la cabeza de la pistola están en buenas condiciones, y no hay anomalías en el montaje y la conexión.

3.2.2 Método de Aplicación

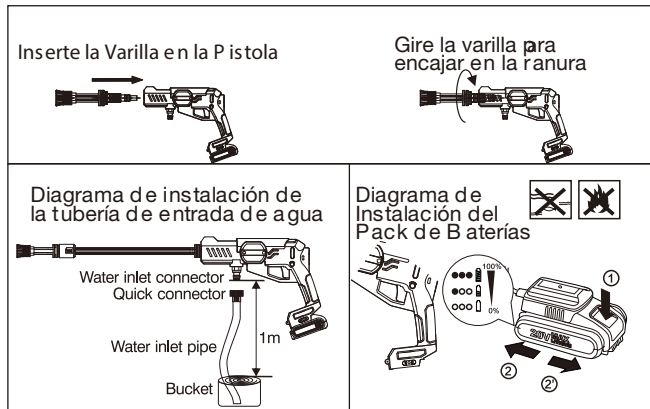
1) Instale la varilla de la pistola:

Modo 1: Uso de la Pistola corta (Nota: Al conectar, alinee la proyección de la varilla con la ranura de la Pistola pulverizadora)

Modo 2: Uso la pistola larga (Nota: primero conecte la varilla larga con la varilla corta, luego alinee la proyección con la ranura de la pistola rociadora).

- 2) Instale boquillas multifunción (Nota: después de instalar las boquillas, agite las boquillas hacia la izquierda y hacia la derecha para verificar si están instaladas en su lugar. En el estado de apagado, la boquilla puede girar 180 grados hacia la izquierda y hacia la derecha para formar un línea recta y forma de abanico, la boquilla debe estar hacia arriba).
- 3) Conexión de la tubería de agua: inserte el conector rápido de entrada de agua en la posición correspondiente de la interfaz de la pistola rociadora. Después de escuchar el sonido de "clic", está firmemente conectado. Cuando se usa por primera vez, es necesario descargar el aire de la tubería de agua. La cabeza de succión inferior es mejor, el agua fluye más rápido.
- 4) Modelo de dos velocidades: seleccione la presión de agua (la lavadora tiene dos modos de presión de agua, H modo de alta presión: se usa para limpiar suciedad difícil; L modo de baja presión, se usa para limpiar la suciedad que es más fácil de limpiar).
- 5) Después de retirar la tubería de salida de agua, primero debe limpiarse el agua restante dentro de la tubería y luego se colocará en la caja de herramientas interna.

3.2.3 Diagrama de Instalación



4. Mantenimiento.

Retire la batería de la pistola antes de realizar el mantenimiento.

- 1) Antes del mantenimiento, verifique si la pistola y las piezas están dañadas. Si encuentra algún daño, deje de usar la pistola rociadora y póngase en contacto con el proveedor o fabricante para reemplazar las piezas.
- 2) Limpie el filtro de entrada de agua regularmente para evitar bloqueos que afecten la entrada de agua.

5. Solución de Problemas

Problema	Causa	Acción
La Pistola Pulverizadora no arranca	<ol style="list-style-type: none"> 1. Batería sin carga 2. Temperatura ambiente bajo 0 °C 3. La absorción de agua no es suave 	<ol style="list-style-type: none"> 1. Revise el suministro eléctrico y cargar la batería 2. Incremente la temperatura ambiente 3. Reducir la succión
La presión no es suficiente	<ol style="list-style-type: none"> 1. Hay aire en la tubería de agua 2. La entrada de agua está bloqueada 3. Existencia de impurezas al interior 	<ol style="list-style-type: none"> 1. Retire la varilla de la pistola y trabaje durante unos segundos para liberar el aire 2. Limpie el filtro de entrada de agua. 3. Eliminar las impurezas internas
Fuga de agua	<ol style="list-style-type: none"> 1. La conexión no está lo suficientemente apretada. 2. O'Ring dañado 	<ol style="list-style-type: none"> 1. Revise las conexiones y apriete 2. Cambie el o'ring
Funcionamiento con ruido	<ol style="list-style-type: none"> 1. Aspiración de aire en el interior 2. Partes internas dañadas 	<ol style="list-style-type: none"> 1. Verifique el nivel del agua y la tubería de entrada 2. Repare la pistola rociadora y cambie las piezas.