

Pascual

Mocay

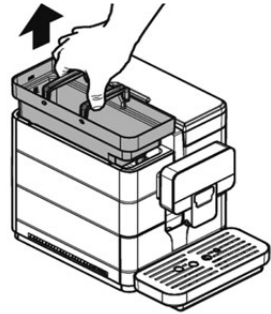
Maestros del café.

Manual puesta en marcha Royal Plus

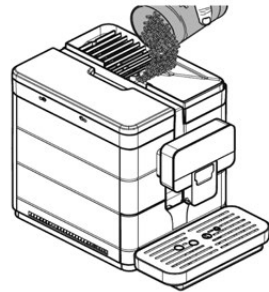


Por favor, lea atentamente las instrucciones y las notas de seguridad antes de ponerla en funcionamiento.

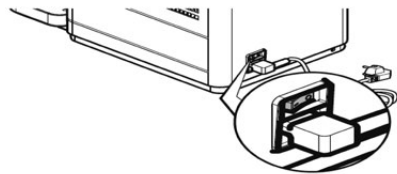
1. Lo primero que haremos es cargar de agua la maquina, para evitar posibles derramamientos de agua en la maquina, retiraremos el deposito ayudándonos de las asas del deposito. Llenaremos el deposito con agua adecuada para el uso de la maquina, evitar aguas muy duras y con alto porcentaje calcáreo. Volveremos a colocar el deposito con su tapa correspondiente.



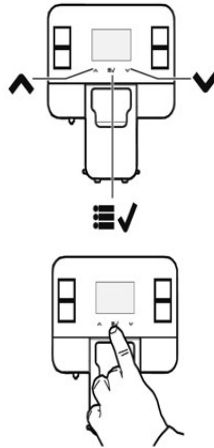
2. Ahora llenaremos el deposito de café, retiraremos la tapa del deposito y verteremos el café en grano. (intentar tener colocada la tapa del deposito de agua , para así evitar posibles restos de café en el agua). Cerraremos la tapa del deposito de café y ahora podremos conectar la maquina.



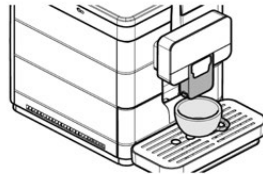
3. Conectaremos el cable de corriente en la parte trasera y pulsaremos el interruptor de encendido.



4. Una vez encendamos la maquina, lo primero que nos pedirá será confirmar el idioma con vayamos a trabajar. Seleccionaremos el idioma utilizando las teclas como se muestra en la figura , subiremos o bajaremos y confirmaremos con el ok.



5. En el display la maquina nos indicara que realizara un enjuague del circuito para purgar la maquina. Colocaremos un recipiente debajo de las salidas del erogador y pulsaremos el ok. Durante unos 90 seg. erogara agua por las salidas. Cuando finalice este proceso , retiraremos el recipiente y la maquina entrara en proceso de calentamiento, cuando acabe este proceso estará lista para el uso.



Es aconsejable que la primera vez, hagamos una selección de agua caliente para así asegurarnos que el circuito de agua ya esta bien purgado