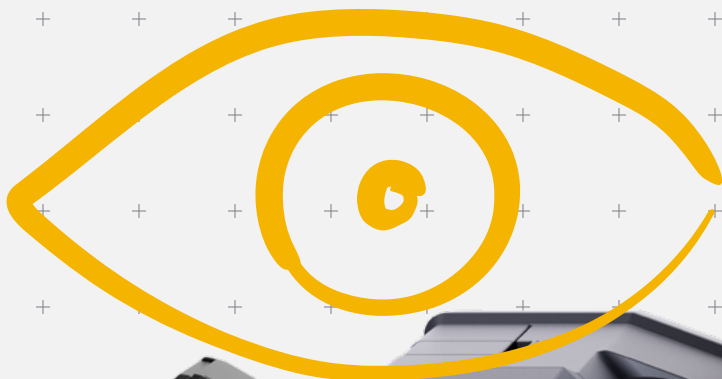


TASKalfa MZ4000i: ¡El futuro ha llegado!

La TASKalfa MZ4000i es un equipo multifunción monocromo A3 altamente fiable para grupos de trabajo pequeños y medianos en cualquier empresa o lugar de trabajo que requieran alta productividad y una inversión óptima.



TASKalfa MZ4000i



Hasta 40 ppm

Impresión en B/N

Capacidad estándar 1100 pág.

Alta productividad de digitalización

Compatibilidad Cloud



GENERAL

Panel de control: Pantalla táctil color de 256,5 mm (10,1 pulgadas), altavoz para la notificación de trabajos, con ángulo de giro de 15° a 90°

Velocidad (páginas por minuto): Hasta 40 páginas A4 por minuto, hasta 21 páginas A3 por minuto

Velocidad de impresión a doble cara: 36 páginas por minuto, A4

Velocidad de copia dúplex: 40 páginas por minuto, A4

Resolución: 1200 x 1200 ppp, 600 x 600 ppp (escaneo/copia)

Tiempo de calentamiento: 18 segundos o menos

Tiempo de primera impresión: 4,2 segundos o menos

Tiempo de primera copia: 5,6 segundos o menos (DP), 3,6 segundos o menos (cristal de exposición)

CPU: PANTHER ARM A53 1.6GHz

Memoria: Estándar 4GB + 32GB SSD, opcional 320GB o 1TB

Interfaz estándar: USB 3.0 (Super-Speed USB), 4 x USB, Gigabit Ethernet (10BaseT/100BaseTX/1000BaseT, IPv6, IPv4, IPSec, soporte 802.3az), Wi-Fi opcional (IEEE 802.11b/g/n), 2 ranuras eKUIO para servidor de impresión interno opcional o para sistema de fax opcional, ranura para LAN inalámbrica opcional, ranura para tarjeta SD opcional, etiqueta NFC

Dimensiones (ancho x fondo x alto): 594 x 696 x 683 mm

Peso: Aproximadamente 58 kg

Fuente de alimentación: AC 220 ~ 240 V, 50/60 Hz

Consumo de energía: Impresión: 600 W, copia: 600 W, modo de bajo consumo: 70 W, modo listo: 100 W, modo de reposo: 0.64 W

Ruido: Modo reposo: Imperceptible, Modo espera: Imperceptible bajo, Impresión: 48,7 dB (A)

Normas de seguridad: TÜV/GS, CE

MANEJO DEL PAPEL

Capacidad de entrada: Bandeja multiuso: 100 hojas, 45 - 256 g/m² (A4/Carta o menor), 52 - 163 g/m² (A4/Carta o mayor), depósito de papel universal estándar: 2 x 500 hojas, 60 - 163 g/m², capacidad máxima de entrada con opciones: 4.100 hojas A4

Dúplex: Estándar, 60 - 163 g/m², A3 - A5R

Capacidad de salida: Estándar 250 hojas cara abajo

FUNCIONES DE IMPRESORA

Lenguaje de control: Prescribe

Emulaciones: PCL6 (PCL5c / PCL-XL), KPD3 (compatible con PostScript 3), impresión directa de PDF, impresión directa de XPS y OpenXPS

Sistemas operativos: Todos los sistemas operativos actuales de Windows, MAC OS X versión 10.9 o superior, Linux, así como otros sistemas operativos bajo petición

Fuentes/códigos de barras: 93 fuentes de contorno (PCL), 136 fuentes (KPD3), 4 fuentes (Calibri), 4 fuentes (Cambria), 1 fuente de mapa de bits, 45 tipos de códigos de barras unidimensionales, 1 tipo de código de barras bidimensional (PDF417)

Características de impresión: Funciones de impresión: Impresión directa de PDF cifrado, impresión IPP, impresión por correo electrónico, impresión WSD, impresión segura mediante SSL, IPsec, SNMPv3, copia rápida, revisar y retener, impresión privada, almacenamiento de trabajos y funcionalidad de gestión de trabajos

Impresión móvil: AirPrint, Mopria, compatible con Google Cloud Print, NFC, Wi-Fi directo (opcional), MyPanel y la aplicación KYOCERA Mobile Print para iOS y Android

FUNCIONES DE COPIADO

Tamaño máximo del original: A3/Ledger

Copia continua: 1 - 9999

Rango de zoom: 25-400%, en incrementos del 1%

Relaciones de ampliación y reducción preestablecidas: 5 reducciones / 5 ampliaciones

Modo de exposición: Automática, manual: 17 pasos

Ajustes de imagen: Texto + foto, foto, texto, diagrama/mapa

Características: Escaneo a e-mail, FTP, SMB 3.0, USB, buzón, TWAIN de red, WSD (Driver WIA de red)

FUNCIONES DE ESCANEADO

Funcionalidad: Escaneo a correo electrónico, escaneo a FTP, escaneo a SMB 3.0, escaneo a host USB, escaneo a caja, TWAIN de red, escaneo WSD (WIA Driver Network)

Velocidad de escaneo: 200 ipm (300 dpi, A4, dúplex, b/n, con DP-7160/DP-7170), 200 ipm (300 dpi, A4, dúplex, color con DP-7160/DP-7170), 100 ipm (300 dpi, A4, simplex, b/n, con DP-7160/DP-7170), 100 ipm (300 dpi, A4, simplex, b/n, con DP-7160/DP-7170), 48 ipm (300 dpi, A4, dúplex, b/n, con DP-7150), 16 ipm (300 dpi, A4, dúplex, b/n, con DP-7140)

Resolución de escaneado: 600dpi x 600dpi, 400dpi x 400dpi, 200dpi x 400dpi, 300dpi x 300dpi, 200dpi x 200dpi, 200dpi x 100dpi, 1200dpi x 1200dpi (sólo controlador TWAIN y controlador WIA), 256 escalas de grises por color

Tamaño máximo de escaneado: A3, Ledger **Reconocimiento de originales:** Texto, foto, texto + foto, texto claro / línea fina, optimizado para OCR

Tipos de archivo: TIFF, PDF, PDF/A, JPEG, Open XPS, PDF encriptado, PDF de alta compresión, PDF/A-1a/b, PDF/A-2a/b/u, PDF con capacidad de búsqueda (opcional), archivo de MS Office (opción)

FUNCIONES DE FAX

Compatibilidad: ITU -T Super G3

Velocidad del módem: Máx. 33,6 kbps

Velocidad de transmisión: Menos de 3 segundos (IBIG)

Velocidad de escaneo: 2,0 segundos o menos

Libreta de direcciones: 2000 registros

Densidad de escaneo: Normal: 8 puntos/mm x 3,85 líneas/mm (200 x 100 ppp), Fina: 8 puntos/mm x 7,7 líneas/mm (200 x 200 ppp), Superfina: 8 puntos/mm x 15,4 líneas/mm (200 x 400 ppp), Ultrafina: 16 puntos/mm x 15,4 líneas/mm (400 x 400 ppp), Medios tonos: 256 escalas de grises

Tamaño máximo del original: A3, Ledger, Banner: 1600mm

Método de compresión: JBIG, MMR, MR, MH

Características: Fax de red, rotar transmisión, rotar recepción, transmisión y recepción encriptada, recepción de fax en dúplex, recepción en memoria, buzón, diagnóstico remoto, sondeo de envío y recepción, emisión, diagnóstico remoto, internet fax opcional, fax dual con segunda tarjeta de Fax System 12

CONSUMIBLES

TK-7235: Tóner negro para 35.000 páginas A4

Grapas: SH-10, 5000x3, para DF7120. SH-12, 5000x3, para DF-791

Opciones: Fax System 12, Kit de Fax por Internet (A) AC, Scan Kit (A) AC, escaneo a PDF texto (OCR embebido) o MS Office (docx, xlsx, pptx)

Manejo de papel:

DP-7140 Alimentador de documentos: (doble cara recirculante), 50 hojas, 45-160 g/m² (simplex), 50-120 g/m² (duplex), A5R - A3, banner hasta 1.900 mm

DP-7150 Alimentador de documentos: (doble cara recirculante), 140 hojas, 35-160 g/m² (simplex), 50-120 g/m² (dúplex), A6R - A3, Banner hasta 1.900 mm

DP-7160 Alimentador de documentos: (doble cara de una sola pasada, 320 hojas a 50 - 80 g/m², 35-220 g/m² (simplex), 50-220 g/m² (dúplex), A6R-A3, Banner hasta 1.900 mm

DP-7170 Alimentador de documentos: (doble cara de una sola pasada con sensor ultrasónico, 320 hojas a 50 - 80 g/m², 35-220 g/m² (simplex), 50-220 g/m² (dúplex), A6R-A3, Banner hasta 1.900 mm

PF-791: 2 x 500 hojas, 60-256 g/m², A5R-A3

PF-810: 3.000 hojas A4, 60-256 g/m², A4, B5, Carta

DF-791 Finalizador de documentos + AK740, bandeja principal: 3.000 hojas A4, 60-256 g/m², B5R-A3, Grapado de hasta 65 hojas A4 o 30 hojas A3 en 3 posiciones, B5-A3, * Requiere AK-740

DF-7120 Finalizador de documentos + AK-740, 1.000 hojas A452-300 g/m², A6R-SRA3, Grapado de hasta 50 hojas A4 o 30 hojas A3 en 3 posiciones, * Requiere AK-740

PH-7A/B/C/D para DF-791 y DF-7120, 2 agujeros/4 agujeros/45-300 g/m², A5R-A3

MT-730(B) Buzón departamental para DF-791, 7 bandejas x 100 hojas A4, 50 hojas A3/B4, 60-163 g/m²

Almacenamiento:

HD-15: HDD 320 GB

HD-16: HDD 1 TB

NK-7120: NK-7120 teclado numérico

UG-33 AC: compatibilidad ThinPrint

UG-34 AC: emulación (IBM Proprinter/EPSON LQ-850/LinePrinter)

USB IC Card Reader + Card Authentication Kit (B) AC

IB-37: Interfaz de Red Inalámbrica (USB: 5GHz/2.4GHz)

IB-50: Gigabit Ethernet 10 BaseT/100 BaseTX/1000 BaseT

IB-51: Interfaz LAN Inalámbrica (802.11b/g/n)

Opciones de Procesamiento de Documentos



DP-7170

Alimentador de documentos de doble cara de una sola pasada
Capacidad para 320 hojas con detección de grapas y de alimentación múltiple 100 ipm simplex / 200 ipm dúplex



DP-7160

Alimentador de documentos de doble cara de una sola pasada
Capacidad de 320 hojas con detección de alimentación múltiple 100 ipm simplex / 200 ipm dúplex



DF-7150

Alimentador de documentos de doble cara
Capacidad para 140 hojas 80 ipm simplex / 48 ipm dúplex



DP-7140

Alimentador de documentos de doble cara
Capacidad de 50 hojas 50 ipm simplex / 16 ipm dúplex

Opciones de Acabado de Documentos

PH-7A

Unidad de perforación de 2/3 agujeros para finalizador DF-7120



DF-7120

Finalizador de 1.000 hojas
Grapa hasta 50 hojas

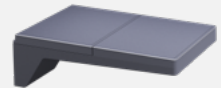


AK-740

Kit necesario para la instalación de finalizadores DF-7120 y DF-79



TASKalfa MZ4000i



DT-730 (B)

Bandeja de documentos
Soporte de originales



NK-7130

Teclado numérico

MT-730 (B)

Buzón departamental de 7 bandejas
Se instala en la parte superior del finalizador DF-791
Capacidad para 100 hojas/buzón



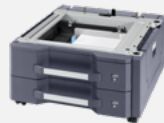
DF-791

Finalizador de 3.000 hojas
Grapa hasta 65 hojas

PH-7A

Unidad de perforación de 2/3 agujeros para finalizador DF-791

Opciones adicionales de alimentación de papel



PF-791

Bandeja de papel opcional
2 x 500 hojas
A5R - A3



PF-810

Bandeja de papel opcional
2 x 1500 hojas
A4, B5, Letter

IB-37
Wi-Fi 2.4 GHz/5GHz

HD-16
1 TB HDD

HD-15
320 GB HDD

FAX System I2

Internet FAX Kit (A)

Card Authentication Kit (B)

IB-50 Gigabit Ethernet

IB-51 Wireless LAN NIC

Tapa de pantalla (E)

UG-33 Thin Print

UG-34 Emulaciones opcionales

Scan Extension Kit (A)

Soporte de teclado

DT-730 (B) Bandeja de documentos



Las especificaciones y el diseño están sujetos a cambios sin necesidad de previo aviso. TASKalfa, PRESCRIBE, Kyocera Net Manager, Kyocera Net Viewer, Kyocera Device Manager, impresión directa de PDF, Command Center RX, y KX Driver son marcas registradas de Kyocera. Mac OS y AirPrint son marcas registradas de Apple, Inc. Mopria es una marca registrada de Mopria Alliance, Inc. Windows es una marca registrada de Microsoft, Inc. El resto de marcas registradas pertenecen a sus respectivos propietarios.



Kyocera Document Solutions Partner

KYOCERA Document Solutions S.A
Edificio KYOCERA – C/Manacor, 2 – 28290 Las Rozas – Madrid
Tel + (34) 91 631 8392 – Fax + (34) 91 631 82 19
Delegación Cataluña
Gran Via Les Corts Catalanes 641, Ático 3º, 08010 Barcelona
Tel + (34) 93 595 12 50



kyoceradocumentsolutions.es