

**MODERN**

*frigomeccanica*

**euro-MILANI**  
DISTRIBUTING

115 Matheson Boulevard East, Mississauga, ON L4Z 1X8  
Toll Free 855.544.8600 [info@euromilan.com](mailto:info@euromilan.com)  
[euromilan.com](http://euromilan.com) or [shopeuromilan.com](http://shopeuromilan.com)

FRIGOMECCANICA MODERN

frigomeccanica

**LO STILE DELLE  
LINEE ESSENZIALI.  
MODERN.**  
**THE STYLE OF SIMPLE LINES. MODERN.**

**Design Roberto Garbugli**

La struttura in tubolare di alluminio si veste di legno, quarzo e luce contribuendo alla nascita di un banco semplicemente elegante.

*The tubular aluminium structure is clad in wood, quartz and light to create a bar counter of simple elegance.*

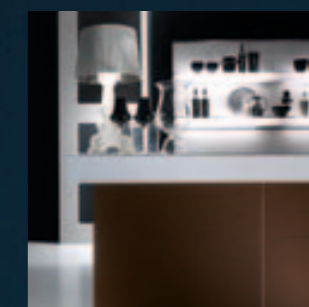
---

# ACCOMODATEVI. MODERN. PLEASE COME IN. GALLERY

## MODERN BORNEO

Versione in legno wengè:  
l'interpretazione moderna  
dei materiali tradizionali.

*Wengé wood version:  
the modern interpretation  
of traditional materials.*

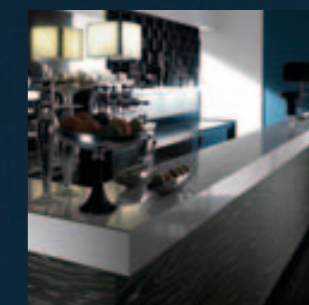


pagg. 4.11

## MODERN ETOSHA

Versione striata bianco e nero:  
un nuovo volto per il legno tradizionale.

*Black and white striped version:  
a new look for traditional wood.*



pagg. 12.19

## MODERN ALASKA

Versione laccata bianca:  
l'eleganza della sobrietà.

*White lacquered version:  
the elegance of restraint.*



pagg. 20.27





**MIES VAN DER ROHE.** Testo sommo dell'arte moderna, il Padiglione Tedesco all'Esposizione di Barcellona del '29 riprende il linguaggio della casa in mattoni ma svincolandosi da un nucleo coagulante e propulsivo. Le lastre "De Stijl" danzano ora nello spazio ritmato soltanto da lucenti sostegni a croce. È il vertice della poesia miesiana, e forse dell'intero paesaggio razionalista europeo (Bruno Zevi)

**MIES VAN DER ROHE.** The founding text of modern art, the German Pavilion at the Barcelona Expo in 1929 uses the architectural language of the brick-built house, but breaks free of the concept of a binding, driving core. The "De Stijl" panels dance through space, given definition only by gleaming cross-shaped supports. This is the peak of Van Der Rohe's poetics, and perhaps of the whole European rationalist landscape (Bruno Zevi)



## ARCHITETTURA DEL QUOTIDIANO. MODERN.

**ARCHITECTURE OF THE EVERYDAY. MODERN.**

Modern è un banco che si presenta con linee estremamente pulite e materiali pregiati. Il frontale in legno wengé si accosta armonicamente con la banalina lavorata ad "L" in agglomerato di quarzo e lo zoccolo in acciaio.

*Modern is a bar counter with exquisitely uncluttered lines and prestige materials. The wengé wood front combines attractively with the "L" shaped counter-top in quartz agglomerate and the steel plinth.*

**ELEGANZA SEMPLICE.  
MODERN.**  
SIMPLE ELEGANCE. MODERN

**MODERN**

| <b>Borneo</b>   | <b>Standard</b>       | <b>Optional</b>       |
|-----------------|-----------------------|-----------------------|
| Bancalina       | Agglomerato di quarzo |                       |
| Countertop      | Quartz agglomerate    |                       |
| Top retrobanchi | Acciaio satinato      | Agglomerato di quarzo |
| Back-Bar tops   | Satin-finish steel    | Quartz agglomerate    |

Forme squadrate, carattere lineare.  
Square shapes, clearly defined character.

# TUTTO A PORTATA DI MANO. MODERN. EVERYTHING TO HAND. MODERN.



Il progetto a cui appartiene Modern si sviluppa a 360°, proponendo innovativi elementi d'arredo per pareti. Grazie alle formelle (in vetro o espanso) l'ambiente diventa unico e personalizzato. La banconina ha una lavorazione ad "L" con bisello sulla giunzione ed è realizzata in agglomerato di quarzo.

*The design project to which Modern belongs covers every aspect of furnishing, with innovative elements for the walls. The glass or expanded polyurethane tiles make every ambiente unique and highly individual. The "L" shaped countertop has a bevel on the joint and is constructed in quartz agglomerate.*



# TECNOLOGIA E DESIGN. MODERN.

TECHNOLOGY AND DESIGN. MODERN

Nuovo desing per il banco bar.

Basic è la nuova vetrina snack. Frontale e spalle in vetro temprato retroverni-  
ciato nero, apertura anteriore con ribaltamento dall'alto verso il basso, telaio in  
alluminio lucido. (In foto la versione vetri bassi, con un ripiano in cristallo)

*New design for the bar counter. Basic is the new snack display cabinet. Backpainted  
black tempered glass front and side panels, downward flap front opening, polished  
aluminium frame. (The photo shows the version with low glass section, with one  
plate glass shelf)*

## Fascino e personalità Glamour and personality



Vetrina snack Basic nella versione vetri alti. La chiusura posteriore è realizzata con plexiglass scorrevoli termoformati. Illuminazione superiore a led, dotazione di tre mensole espositive in cristallo trasparente.

*Basic snack cabinet in version with tall glass section. There are thermoformed sliding Plexiglas panels at the rear. Led top light, complete with three clear plate glass display shelves.*





## L'AMBIENTE DEI TUOI SOGNI. MODERN.

THE DESIGN SCHEME OF YOUR DREAMS.  
MODERN

Il frontale in legno striato bianco e nero, lo zoccolo in acciaio satinato, le linee dritte e pulite creano una atmosfera contemporanea e accogliente.

*The black and white streaked wooden front, the satin-finish steel plinth and the clean, straight lines create a contemporary, welcoming atmosphere.*





**SUPERFICI  
E SUGGERZIONI.  
MODERN.**  
SURFACES AND INSPIRATIONS. MODERN.

**MODERN**

| <b>Etosha</b>   | <b>Standard</b>       | <b>Optional</b>       |
|-----------------|-----------------------|-----------------------|
| Bancalina       | Agglomerato di quarzo |                       |
| Countertop      | Quartz agglomerate    |                       |
| Top retrobanchi | Acciaio satinato      | Agglomerato di quarzo |
| Back-Bar tops   | Satin-finish steel    | Quartz agglomerate    |

Le luci rivelano la vera anima  
Lights reveal the true soul



Il retro si rinnova ed esce fuori dagli schemi. Particolare dell'alzata realizzata con il rivestimento a formelle nella parte superiore.

*The bar-back takes on a new, unconventional look. Detail of the back panel with tile cladding in the top section.*



## IL PARTICOLARE... FA LA DIFFERENZA. MODERN.

**THE DETAIL... MAKES ALL THE DIFFERENCE MODERN.**

L'alzata è in vetro temprato retroverniciato o a specchio, intersecata da una mensola fissa (versione bassa in foto) o da due (versione alta) realizzate in metacrilato bianco, illuminabili su richiesta. In alternativa mensola in cristallo trasparente.

*The back panel is in tempered backpainted or mirror glass, intersected by one (low version in photo) or two (tall version) fixed shelves in white methacrylate, with lighting on request. Alternative choice of clear plate glass shelf.*

# DA ESIBIRE E CONDIVIDERE. MODERN.

TO SHOW OFF AND SHARE. MODERN.

Nuove atmosfere da vivere.

La luce, il vetro, le trasparenze, gli specchi, i riflessi dell'acciaio creano un'atmosfera unica e rilassante. Gli ambienti si creano e si riempiono di personalità grazie allo stile e all'anima Modern.

*New atmospheres for living. The light, the glass, the transparent surfaces, the mirrors and the glinting steel create a unique, relaxing atmosphere. Modern's style and soul create design schemes and fill them with personality. The quality and technology of a brand.*





Particolari del reggimensola e della mensola nella versione in cristallo trasparente. Fondo dell'alzata in vetro retrovernicciato.

*Detail of the shelf bracket and shelf in clear plate glass version. Bottom of the backpainted glass back panel.*



## **LO STILE IN BIANCO. MODERN. STYLE IN WHITE.**

Il banco bar si veste di classe e sobrietà nella sua versione laccata. La modulistica lascia spazio alle più svariate composizioni lineari e si accompagna perfettamente con i moduli necessari per l'attività quotidiana.

*The bar counter acquires a look of class and restrained elegance in its lacquered version. The modules allow scope for the widest variety of straight compositions, and combine perfectly with the units needed for daily tasks.*

# SEMPLICEMENTE PREZIOSO. MODERN.

SIMPLY EXQUISITE. MODERN.

FRIGOMECCANICA  
MODERN  
ALASKA

Non solo banco bar.

Modern è un progetto dalle linee squadrate senza curve ma che permette di inserire in composizione tutte le vetrine ed i moduli di gamma, con la stessa finitura dell'arredo. La banalina può essere a richiesta illuminata, a neon o led, nella parte sottostante così da creare un'arredo ancora più esclusivo.

*Not just a bar counter. Modern is a design project with square lines, without curves but allowing all the display cabinets and modules in the range to be included in the composition, with the same finish as the rest of the design scheme. The lower part of the counter can be lighted with neon or LEDs on request to create an even more exclusive impression.*



# CATTURATI DALL'ELEGANZA. MODERN.

IRRESISTIBLE ELEGANCE. MODERN



Particolare del retrobanco con alzata. La struttura portante realizzata in tubolare di alluminio, lucidato e giuntato con snodi di alluminio pressofuso, è garanzia di solidità e durata. Top in acciaio inox, fianchi terminali in laccato nero, ante inox di serie con l'opzione di personalizzazione.

*Detail of the bar back with back panel. The supporting structure in polished tubular aluminium with die-cast aluminium joints guarantees solidity and durability. Stainless steel top, black lacquered end panels, stainless steel doors as standard with the option of customisation.*



Particolari di design.

Particolare del vano a giorno con ripiano intermedio in acciaio inox. Cella bar con sportelli in acciaio lucido a chiusura magnetica, quadro comandi con termostato elettronico ed interruttore generale, top in acciaio inox con fermagoccia.

*Design details. Detail of the open-fronted cupboard with stainless steel shelf. Bar refrigerator with polished steel doors with magnetic closure system, control panel with electronic thermostat and master switch, steel top with drip-catcher rim.*

**CLASSE SENZA  
COMPROMESSI  
MODERN.**  
UNCOMPROMISING CLASS. MODERN.



**MODERN**

| <b>Alaska</b>   | <b>standard</b>       | <b>optional</b>       |
|-----------------|-----------------------|-----------------------|
| Bancalina       | Agglomerato di quarzo |                       |
| Countertop      | Quartz agglomerate    |                       |
| Top retrobanchi | Acciaio satinato      | Agglomerato di quarzo |
| Back-Bar tops   | Satin-finish steel    | Quartz agglomerate    |

**Suggerimenti raffinate**  
Sophisticated Inspirations

# COLORI E FINITURE: PERSONALIZZA IL TUO BANCO MODERN.

**COLOURS AND FINISHES:  
CUSTOMISE YOUR BAR COUNTER. MODERN.**

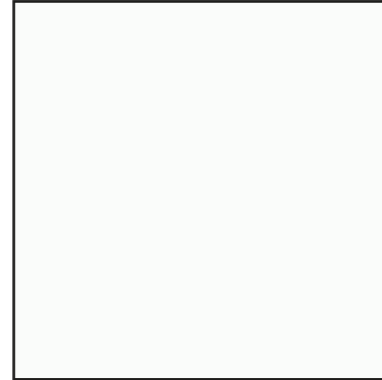
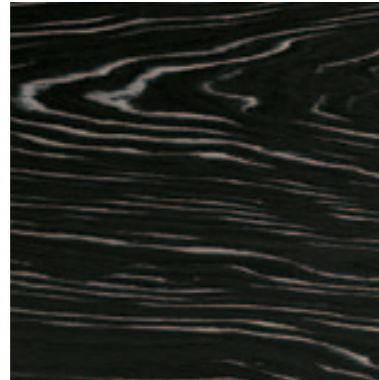
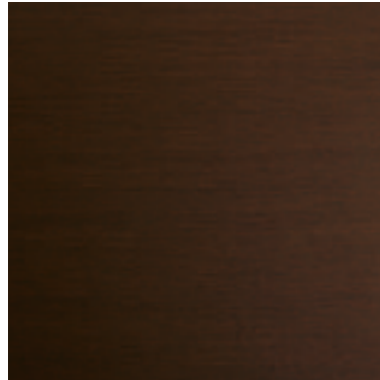
## Frontale Front

Standard

**BORNEO** Wengè  
Wengè **BORNEO**

**ETOSHA** Ebano  
Ebano **ETOSHA**

**ALASKA** Laminato  
Laminato **ALASKA**



Optional  
Altri colori a richiesta o laccato RAL  
*Other colours available on request or RAL lacquered*

Optional  
Laccato RAL  
*RAL lacquered*

## Top retrobanco Bar-back top

Standard

**Acciaio inox**  
*Stainless steel*



Optional  
Agglomerato di quarzo  
*Quartz agglomerate*

## Ante retro neutro Ambient bar back cupboard

Standard

**Acciaio inox**  
*Stainless steel*



Optional  
Legno laccato RAL o vetro retroverniciato  
*RAL lacquered wood or backpainted glass*

## Sportelli vetro cella bar Glass doors for bar refrigerator

Optional



## Bancalino Counter-top

Standard

**Agglomerato di quarzo**  
*Quartz agglomerate*

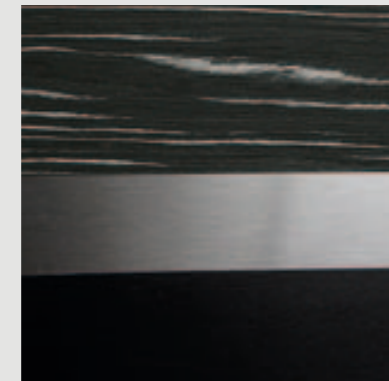


Optional  
Illuminazione a led o neon  
*Led or neon lighting*

## Zoccolo Plinth

Standard

**Acciaio inox**  
*Stainless steel*

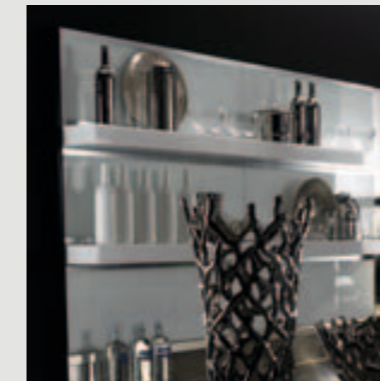


Optional  
Agglomerato di quarzo  
*Quartz agglomerate*

## Alzata Back panel

Standard

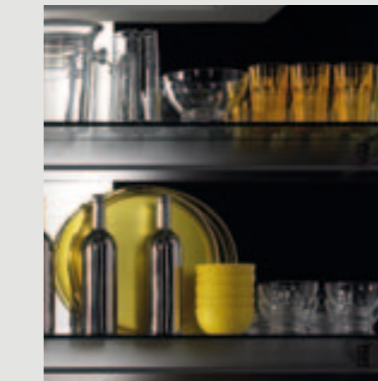
**Vetro retroverniciato bianco, nero o specchio**  
*White or black backpainted or mirror glass*



## Mensole Shelves

Standard

**Cristallo trasparente**  
*Clear plate glass*



**Metacrilato bianco con illuminazione a neon**  
*White methacrylate with neon lighting*

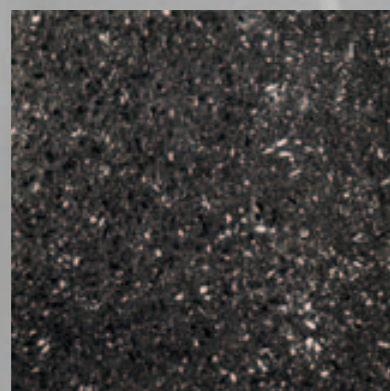


Optional  
Illuminazione a led  
*LED lighting*

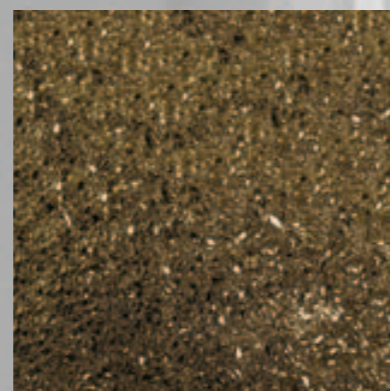


# ELEMENTI D'ARREDO PER PARETI: FORMELLE WALL FURNISHING ELEMENTS: TILES

## Vetro/Glass



**GLASS SMOKE**



**GLASS GOLD**

Le formelle di vetro sono previste in due colorazioni, quelle in espanso possono essere laccate RAL o finitura legno per il mod. Soft.

*The glass tiles are available in two colours; polyurethane tiles can be RAL lacquered or wood finish for the Soft model.*

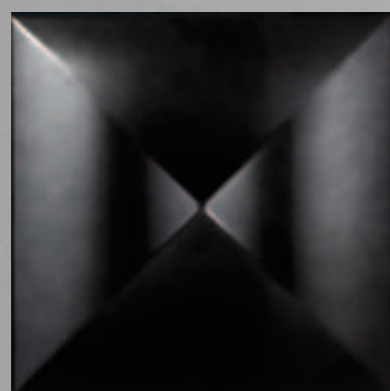
## Poliuretano Espanso/Polyurethane Foam



**TRAMA**



**LIQUID**



**SOFT RAL**



**SOFT LEGNO**

# ELEMENTI D'ARREDO: FISSAGGIO. FURNISHING DETAILS: MOUNTING SYSTEM.

Il sistema di fissaggio delle formelle alla struttura è semplice ed immediato, come di seguito mostrato.

La struttura a cui le formelle si agganciano è formato da due barre in ferro e da barre asolate verniciate nero. Per il montaggio è necessario procedere a fissare a parete le due barre in ferro in senso orizzontale, successivamente avvitare su di esse le barre asolate in senso verticale ad una distanza di 50 cm l'una dall'altra.

*The system used to fix the tiles to the structure is quick and simple, as illustrated below.*

*The structure to which the tiles connect comprises two steel bars and a black varnished slotted bars. To install, secure the two steel bars to the wall in a horizontal position then screw the slotted bars onto them, running vertical 50 cm apart.*



**Particolare. Detail**



## Uno. One

Avvitare alla parete il telaio che compone la struttura d'ancoraggio.

*Screw the frame that makes up the supporting structure to the wall.*



## Due. Two

Inserire le alette delle formelle, con una leggera inclinazione, nelle apposite asole, come mostrato nel particolare.

*Tilting slightly, fit the tabs on the tiles into the slots provided as shown here.*



## Tre. Three

Assicurarsi dell'avenuto ancoraggio delle singole formelle.

*Check that the individual tiles have been fixed securely.*



euro-MILAN  
DISTRIBUTING

115 Matheson Boulevard East, Mississauga, ON L4Z 1X8  
Toll Free 855.544.8600 info@euromilan.com  
euromilan.com or shopeuromilan.com

