



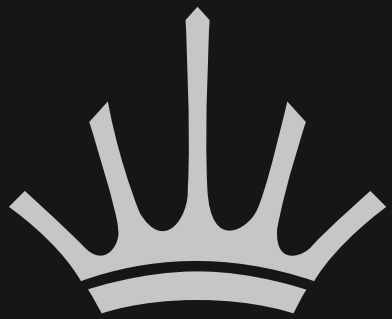
PRODUKTÜBERSICHT
PRODUCT RANGE



FAEMA

Authorized Dealer





THE KING OF GRINDERS



M A H L K Ö N I G



QUALITÄT

VON HAND GEFERTIGT.

Mahlkönig ist die erste Wahl professioneller Baristi weltweit. Unsere Kaffeemühlen gelten als Garanten für die Erzielung höchster Kaffequalität – und das bereits seit 1924. Mit herausragenden Vermahlungsergebnissen ermöglichen wir die gleichmäßige Extraktion der wertvollen Kaffeearomen.

Das Ergebnis ist ein einmaliges Geschmackserlebnis mit jeder einzelnen Tasse. Unser Produktmanagement setzt auf eine konsequente Umsetzung der Marktanforderungen zur Erzielung der von unseren Kunden gewünschten Geschmacksprofile. Unsere Spitzenleistungen bei Performance und Produktqualität verdanken wir dem Engagement und den Erfahrungswerten unserer langjährigen Mitarbeiter im Engineering, in der Produktion und in der Montage. Dank ihnen ist Mahlkönig der unangefochtene Marktführer.

INNOVATIONSGEIST

INSPIRIERT VOM KAFFEE.

Als Innovationsführer gestaltet Mahlkönig immer wieder die Trends von Morgen. Mit der Einführung des Grind-On-Demand-Prinzips schafften wir branchenweit das Bewusstsein für die geschmacksrelevanten Vorteile der Frischvermahlung und setzten neue Qualitätsstandards. Unsere aktuellsten Mühlenmodelle kombinieren speziell entwickelte Premium-Vermahlungstechnologie mit innovativen Funktionalitäten für einen optimierten Workflow an der Kaffeebar. Unsere Motivation und Inspiration schöpfen wir aus unserem engen Kontakt zur internationalen Kaffeeindustrie, der wir uns durch unsere gemeinsame Leidenschaft für den besten Kaffee verbunden fühlen.

Mahlkönig ist ein langjähriges wertgeschätztes Mitglied der Specialty Coffee Community und trägt durch sein Engagement, insbesondere bei Branchenevents auf allen Kontinenten der Erde, den Gemeinschaftsgedanken aktiv voran. Getrieben von dem Anspruch, mit unseren Mühlen zum höchsten Kaffeegenuss beizutragen, entwickeln wir unsere neusten Mühlengenerationen weiter. Mit Höchstleistungen in Produkt- und Vermahlungsqualität und mit starkem Innovationsgeist baut Mahlkönig seinen Vorsprung auf die Konkurrenz immer weiter aus.



M A H L K Ö N I G

QUALITY

MANUFACTURED BY HAND.

Mahlkönig is the first choice of baristas from all around the world. Our coffee grinders are regarded as guarantors for the highest coffee quality possible – since as early as 1924. We enable an even extraction of the precious entire coffee aroma with our outstanding grinding performances.

The results are truly unique taste experiences being served with every single cup. Our product management relies on a systematic translation of the market's requirements in order to realize the customers' desired taste profiles. We owe our top achievements in performance and product quality to the engagement and experiences of our long-term colleagues working on the engineering, inside the production and at our assembly lines. This is how Mahlkönig stays on top as the undisputed market leader.

THE SPIRIT OF INNOVATION

INSPIRED BY COFFEE.

Mahlkönig is leading in innovation by shaping the trends of tomorrow. We have set new quality standards within our industry through the introduction of the grind on demand principle and raised the awareness for the advantages of fresh grinding on the taste.

Our most recent grinder models combine especially engineered premium grinding technology with innovative features for an optimal workflow at the coffee bar. Our motivation and inspiration is our close contact to the international coffee industry to which we feel genuinely connected by our common passion for the best coffee.

Mahlkönig is a long-term well-esteemed member of the specialty coffee community and actively promotes the community's spirit through its engagement, especially at events taking place on every continent on earth. Driven by the aspiration to contribute to the highest coffee enjoyment, we further develop our new grinder generations. With top performances in product and grinding quality and with a strong spirit of innovation Mahlkönig is increasing its lead over the competition.



ESPRESSOMÜHLE | ESPRESSO GRINDER

E80 SUPREME



PRODUKTEIGENSCHAFTEN

- Große Mahlscheiben aus Spezialstahl mit 80 mm Durchmesser
- Erstklassiges Vermahlungsprofil für herausragenden Geschmack
- Sehr hohe Vermahlungsgeschwindigkeit dank leistungsstarkem Motor mit aktiver Temperaturkontrolle
- Patentierte Disc Distance Detection (DDD) ermöglicht sehr genaue Mahlgradeinstellungen
- Verstellbarer beleuchteter Auslauf für saubere zentrierte Vermahlung
- Angenehm leises Vermahlungsgeräusch
- Hochauflösendes 88,3 mm Display mit weitem Betrachtungswinkel

KEY FEATURES

- 80 mm diameter special steel burrs
- Top notch grinding profile for a superior taste experience
- Powerful motor with active temperature control for high-speed performance
- Patented Disc Distance Detection (DDD) enabling accurate settings of the degree of fineness
- Adjustable illuminated spout providing a clean and centered coffee outlet
- Pleasantly quiet grinding
- High-resolution 88.3 mm display with a wide viewing angle



TECHNISCHE DETAILS TECHNICAL DETAILS

Spannung // Frequenz // Phasen // Nennaufnahme Voltage // frequencies // phases // nominal power	220-240 V // 50/60 Hz // 1~ // 520/600 W 110-127 V // 60 Hz // 1~ // 845 W 100 V // 50/60 Hz // 1~ // 620/780 W
Leerlaufdrehzahl Idle speed	1400 rpm (50 Hz) 1700 rpm (60 Hz)
Mahlscheibendurchmesser Burr diameter	80 mm
Mahlscheibenmaterial Burr material	Spezialstahl Special steel
Mittlere Mahlleistung* Average grinding capacity*	50 Hz: 6-7 g/s @ 250 µm 60 Hz: 7-8 g/s @ 250 µm
Fassungsvermögen des Bohnenbehälters Bean hopper capacity	ca. approx. 1800 g
Abmessungen (B x H x T) Dimensions (w x h x d)	24 x 63 x 34 cm
Verpackungsmaße (B x H x T) Dimensions of packing (w x h x d)	69.7 x 28.7 x 47.5 cm
Nettogewicht Net weight	17.6 kg
Bruttogewicht Gross weight	19.4 kg
Zertifizierungen Certifications	CE, CB, ETL Safety, ETL Sanitation
Normen Standards	Konform mit Conforms to IEC/EN 60335-1 IEC/EN 60335-2-64 Zertifiziert gemäß Certified to UL 763 CSA C22.2 No. 195 NSF/ANSI 8
Standardfarben (Weitere Farben auf Anfrage) Standard colors (Other colors on request)	Aluminium poliert, Schwarz matt Polished aluminum, matte black Aluminium poliert, Schwarz & Weiß matt Polished aluminum, matte black & white
SONDERAUSSTATTUNG SPECIAL EQUIPMENT	Bohnenbehälter ca. 250 g oder ca. 1200 g Bean hopper approx. 250 g or approx. 1200 g

* Abhängig vom Mahlgut und dem gewählten Mahlgrad. | Alle Werte wurden unter Laborbedingungen gemessen.
Depends on the grinding goods and the chosen degree of fineness. | All measured values under laboratory conditions.
Andere elektrische Spezifikationen auf Anfrage erhältlich. | Irrtümer und Änderungen vorbehalten.
Other electric specifications available on request. | Subject to change without prior notice.



ESPRESSOMÜHLE | ESPRESSO GRINDER

E65S GBW

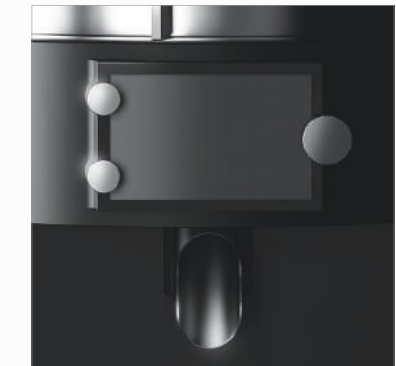


PRODUKTEIGENSCHAFTEN

- Bewährtes Premium-Vermahlungsprofil für ein großartiges Geschmackserlebnis
- Grind-by-Weight-Technologie für eine sehr genaue gewichtsbasierte Dosierung
- Hochpräzisions-Wägezelle für Gewichtskontrolle in Echtzeit während der Vermahlung
- Patentierte Disc Distance Detection (DDD) ermöglicht sehr genaue Mahlgradeinstellungen
- Zeitgewinn und Qualitätssicherung durch integrierte Siebträgererkennung
- Aktive Temperaturkontrolle für niedrige Vermahlungstemperaturen
- Angenehm leises Vermahlungsgeräusch
- Hochauflösendes 88.3 mm Display mit weitem Betrachtungswinkel

KEY FEATURES

- Proven premium grinding profile for a great taste experience
- Grind-by-Weight technology featuring weight-based dosing
- High-precision load cell for real-time weight control during the grinding process
- Patented Disc Distance Detection (DDD) enabling accurate settings of the degree of fineness
- Time savings and quality assurance through integrated Portafilter Detection
- Active temperature control maintaining low grinding temperatures
- Pleasantly quiet grinding
- High-resolution 88.3 mm display with a wide viewing angle



TECHNISCHE DETAILS TECHNICAL DETAILS

Spannung // Frequenz // Phasen // Nennaufnahme Voltage // frequencies // phases // nominal power	220-240 V // 50/60 Hz // 1~ // 440 W 110-127 V // 60 Hz // 1~ // 580 W 100 V // 50/60 Hz // 1~ // 550/700 W
Leerlaufdrehzahl Idle speed	1400 rpm (50 Hz) 1700 rpm (60 Hz)
Mahlscheibendurchmesser Burr diameter	65 mm
Mahlscheibenmaterial Burr material	Spezialstahl Special steel
Mittlere Mahlleistung* Average grinding capacity*	50 Hz: 4-5 g/s @ 250 µm 60 Hz: 5-6 g/s @ 250 µm
Fassungsvermögen des Bohnenbehälters Bean hopper capacity	ca. approx. 1200 g
Abmessungen (B x H x T) Dimensions (w x h x d)	19.5 x 62 x 28.3 cm
Verpackungsmaße (B x H x T) Dimensions of packing (w x h x d)	69.7 x 28.7 x 47.5 cm
Nettogewicht Net weight	12.2 kg
Bruttogewicht Gross weight	14 kg
Zertifizierungen Certifications	CE, CB, ETL Safety, ETL Sanitation
Normen Standards	Konform mit Conforms to IEC/EN 60335-1 IEC/EN 60335-2-64 Zertifiziert gemäß Certified to UL 763 CSA C22.2 No. 195 NSF/ANSI 8
Standardfarben (Weitere Farben auf Anfrage) Standard colors (Other colors on request)	Aluminium poliert, Schwarz matt Polished aluminum, matte black Aluminium poliert, Schwarz & Weiß matt Polished aluminum, matte black & white Bohnenbehälter ca. 250 g oder ca. 1800 g Bean hopper approx. 250 g or approx. 1800 g

* Abhängig vom Mahlgut und dem gewählten Mahlgrad. | Alle Werte wurden unter Laborbedingungen gemessen.
Depends on the grinding goods and the chosen degree of fineness. | All measured values under laboratory conditions.
Andere elektrische Spezifikationen auf Anfrage erhältlich. | Irrtümer und Änderungen vorbehalten.
Other electric specifications available on request. | Subject to change without prior notice.

SONDERAUSSTATTUNG SPECIAL EQUIPMENT



ESPRESSOMÜHLE | ESPRESSO GRINDER

E65S

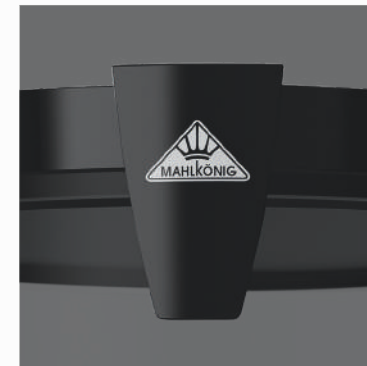


PRODUKTEIGENSCHAFTEN

- Bewährte Premiummahlscheiben für ein großartiges Geschmackserlebnis
- Innovatives Icon-Menu für intuitive Bedienung
- Bis zu 6 Rezepte voreinstellbar
- Multifunktionaler Dreh-/Drück-Knopf
- Modernes schlankes Design
- Leises Vermahlungsgeräusch
- Schnelle, stufenlose und einhändige Mahlgradeinstellung mit unabhängiger Arretierung
- An Siebträgerdurchmesser anpassbarer und abnehmbarer Auslauf
- Bohnenbehälter mit erhöhter Widerstandsfähigkeit
- Universelle, robuste Siebträgerauflage

KEY FEATURES

- Proven premium burrs featuring a great taste experience
- Innovative icon menu for intuitive operation
- Up to 6 recipes programmable
- Multifunctional push and turn button
- Modern slim design
- Near-silent grinding
- Quick, stepless and single-handed grind adjustment with independent locking mechanism
- Adjustable and removable spout to fit any portafilter
- Bean hopper with enhanced durability
- Universal, robust portafilter holder



TECHNISCHE DETAILS TECHNICAL DETAILS

Spannung // Frequenz // Phasen // Nennaufnahme Voltage // frequencies // phases // nominal power	220-240 V // 50/60 Hz // 1~ // 440 W 110-127 V // 60 Hz // 1~ // 580 W 100 V // 50/60 Hz // 1~ // 510 W
Leerlaufdrehzahl Idle speed	1400 rpm (50 Hz) 1700 rpm (60 Hz)
Mahlscheibendurchmesser Burr diameter	65 mm
Mahlscheibenmaterial Burr material	Spezialstahl Special steel
Mittlere Mahlleistung* Average grinding capacity*	4-7 g/s
Fassungsvermögen des Bohnenbehälters Bean hopper capacity	ca. approx. 1200 g
Abmessungen (B x H x T) Dimensions (w x h x d)	19.5 x 58.3 x 28.3 cm
Verpackungsmaße (B x H x T) Dimensions of packing (w x h x d)	69.7 x 28.7 x 44.5 cm
Nettogewicht Net weight	11.2 kg
Bruttogewicht Gross weight	12.7 kg
Zertifizierungen Certifications	CE, CB, ETL Safety, ETL Sanitation Konform mit Conforms to IEC/EN 60335-1 ausgenommen except IPX1 IEC/EN 60335-2-64 ausgenommen except IPX1 Zertifiziert gemäß Certified to Standard ANSI/UL 763 CSA C22.2 No. 195 NSF/ANSI 8
Normen Standards	Aluminium poliert, Schwarz matt Polished aluminum, matte black Aluminium poliert, Schwarz & Weiß matt Polished aluminum, matte black & white
Standardfarben (Weitere Farben auf Anfrage) Standard colors (Other colors on request)	Bohnenbehälter ca. 250 g oder ca. 1800 g Bean hopper approx. 250 g or approx. 1800 g
SONDERAUSSTATTUNG SPECIAL EQUIPMENT	

* Abhängig vom Mahlgut und dem gewählten Mahlgrad. | Alle Werte wurden unter Laborbedingungen gemessen.
Depends on the grinding goods and the chosen degree of fineness. | All measured values under laboratory conditions.
Andere elektrische Spezifikationen auf Anfrage erhältlich. | Irrtümer und Änderungen vorbehalten.
Other electric specifications available on request. | Subject to change without prior notice.



MEHRZWECKMÜHLE | ALLROUND GRINDER

EK43 S



PRODUKTEIGENSCHAFTEN

- Die Leistungsstärke und Vermahlungsqualität der bewährten EK43 in einem kleineren platzsparenden Gehäuse
- Dank herausragender Partikelgrößenverteilung sind hohe Extraktionsraten für den besten Geschmack möglich
- Premiummahlscheiben aus Hartgussstahl
- Robuste kleine Mühle mit hoher Mahlleistung
- Vielseitiger Einsatz: Filter-, Espresso- oder türkischfeine Vermahlung
- Einfache und präzise Mahlgradeinstellung

KEY FEATURES

- The performance and grinding results of the established EK43 within a smaller space-saving body
- Outstanding particle size spreads feature high extraction rates and the best possible taste
- Premium cast steel burrs
- Robust small grinder with high grinding capacity
- Suitable for different applications: filter, espresso, or turkish fine coffee grinding
- Easy and precise grind adjustment

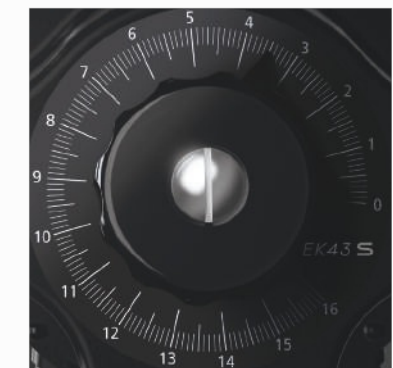
TECHNISCHE DETAILS TECHNICAL DETAILS

Spannung // Frequenz // Phasen Voltage // frequencies // phases	200-240 V // 50/60 Hz // 1~ 100-120 V // 50/60 Hz // 1~
Leerlaufdrehzahl Idle speed	1450 rpm (50 Hz) 1760 rpm (60 Hz)
Mahlscheibendurchmesser Burr diameter	98 mm
Mahlscheibenmaterial Burr material	Hartgussstahl Cast steel
Mittlere Mahlleistung* Average grinding capacity*	19-21 g/s
Fassungsvermögen des Bohnenbehälters Bean hopper capacity	ca. approx. 800 g
Max. Nennaufnahme Max. nominal power	1300 W
Abmessungen (B x H x T) Dimensions (w x h x d)	23 x 68 x 41 cm
Verpackungsmaße (B x H x T) Dimensions of packing (w x h x d)	37 x 58 x 71 cm
Nettogewicht Net weight	24.5 kg
Bruttogewicht Gross weight	28.5 kg
Zertifizierungen Certifications	CE, CB, ETL Safety, ETL Sanitation IEC/EN 60335-1 IEC/EN 60335-2-64 ANSI/UL 763 CSA-C22.2 No. 195
Normen Standards	Feinstruktur, Schwarz matt Fine textured finish, matte black Feinstruktur, Weiß matt Fine textured finish, matte white
Standardfarben (Weitere Farben auf Anfrage) Standard colors (Other colors on request)	Bohnenbehälter ca. 250 g oder ca. 800 g Bean hopper approx. 250 g or approx. 800 g
SONDERAUSSTATTUNG SPECIAL EQUIPMENT	

* Abhängig vom Mahlgut und dem gewählten Mahlgrad. | Alle Werte wurden unter Laborbedingungen gemessen.
Depends on the grinding goods and the chosen degree of fineness. | All measured values under laboratory conditions.

Andere elektrische Spezifikationen auf Anfrage erhältlich. | Irrtümer und Änderungen vorbehalten.

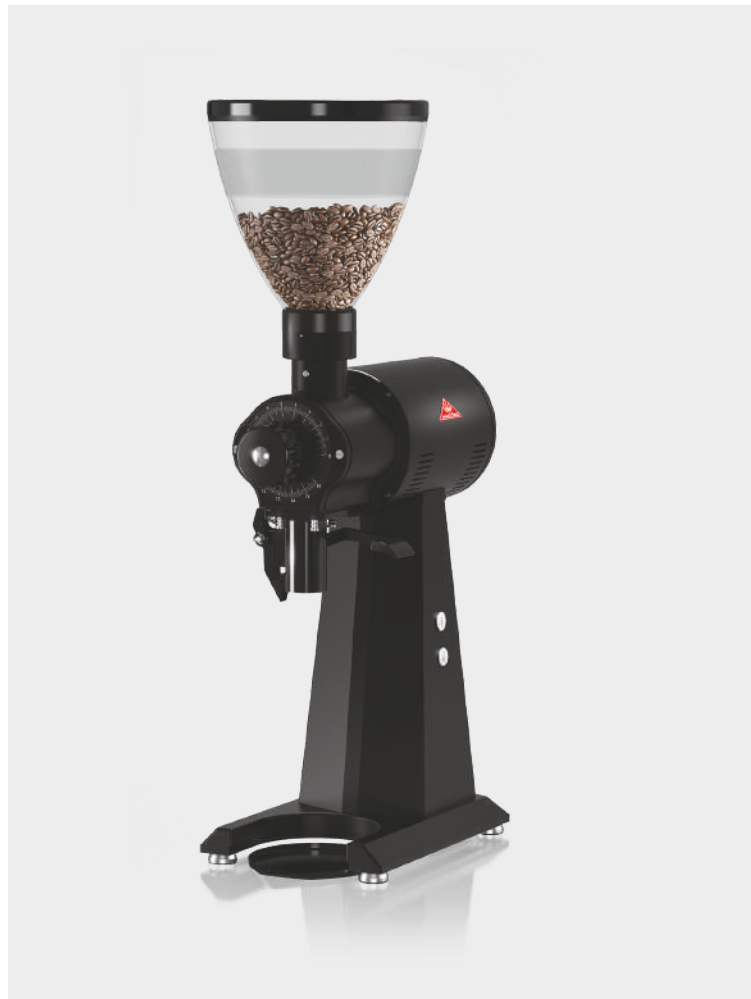
Other electric specifications available on request. | Subject to change without prior notice.





MEHRZWECKMÜHLE | ALLROUND GRINDER

EK43

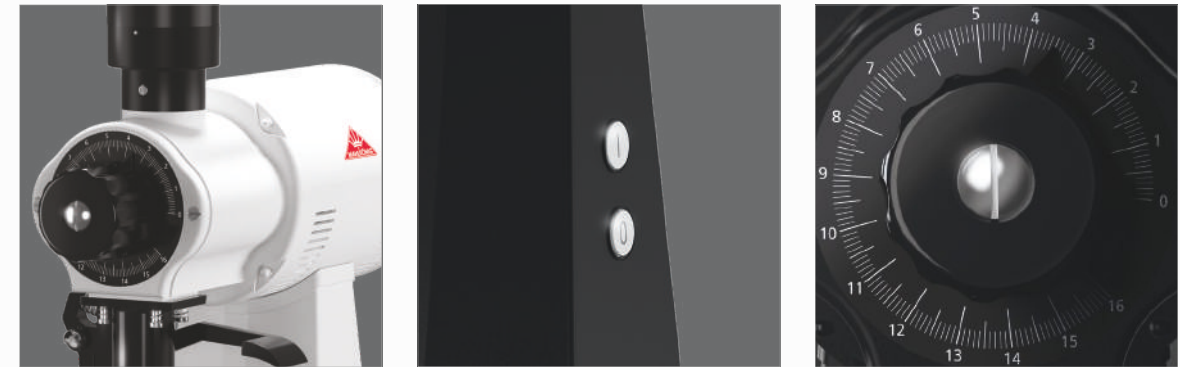


PRODUKTEIGENSCHAFTEN

- Dank herausragender Partikelgrößenverteilung sind hohe Extraktionsraten für den besten Geschmack möglich
- Premiummahlscheiben aus Hartgussstahl
- Robuste Mühle mit hoher Mahlleistung
- Vielseitiger Einsatz: Filter-, Espresso- oder türkischfeine Vermahlung
- Vermahlung anderer Mahlgüter wie Gewürze, Getreide, Mohn und Leinsaat mit individuellen Mahlscheiben und Vorbrecher möglich
- Einfache und präzise Mahlgradeinstellung

KEY FEATURES

- Outstanding particle size spreads feature high extraction rates and the best possible taste
- Premium cast steel burrs
- Robust grinder with high grinding capacity
- Suitable for different applications: filter, espresso, or turkish fine coffee grinding
- Grinding of other grist such as spices, grain, poppy-seed and linseed is possible with individual burrs and prebreaker
- Easy and precise grind adjustment



TECHNISCHE DETAILS TECHNICAL DETAILS

Spannung // Frequenz // Phasen Voltage // frequencies // phases	200-240 V // 50/60 Hz // 1~ 100-120 V // 50/60 Hz // 1~
Leerlaufdrehzahl Idle speed	1450 rpm (50 Hz) 1760 rpm (60 Hz)
Mahlscheibendurchmesser Burr diameter	98 mm
Mahlscheibenmaterial Burr material	Hartgussstahl Cast steel
Mittlere Mahlleistung* Average grinding capacity*	19-21 g/s
Fassungsvermögen des Bohnenbehälters Bean hopper capacity	ca. approx. 1500 g
Max. Nennaufnahme Max. nominal power	1300 W
Abmessungen (B x H x T) Dimensions (w x h x d)	23 x 82.8 x 41 cm
Verpackungsmaße (B x H x T) Dimensions of packing (w x h x d)	37 x 58 x 71 cm
Nettogewicht Net weight	26 kg
Bruttogewicht Gross weight	30 kg
Zertifizierungen Certifications	CE, CB, ETL Safety, ETL Sanitation IEC/EN 60335-1
Normen Standards	IEC/EN 60335-2-64 ANSI/UL 763 CSA-C22.2 No. 195
Standardfarben (Weitere Farben auf Anfrage) Standard colors (Other colors on request)	Feinstruktur, Schwarz matt Fine textured finish, matte black Feinstruktur, Weiß matt Fine textured finish, matte white Kupfer Copper
SONDERAUSSTATTUNG SPECIAL EQUIPMENT	Bohnenbehälter ca. 250 g oder ca. 800 g Bean hopper approx. 250 g or approx. 800 g

* Abhängig vom Mahlgut und dem gewählten Mahlgrad. | Alle Werte wurden unter Laborbedingungen gemessen.
Depends on the grinding goods and the chosen degree of fineness. | All measured values under laboratory conditions.

Andere elektrische Spezifikationen auf Anfrage erhältlich. | Irrtümer und Änderungen vorbehalten.
Other electric specifications available on request. | Subject to change without prior notice.



ALLROUND HAUSHALTMÜHLE | ALLROUND HOME GRINDER

X54



PRODUKTEIGENSCHAFTEN

- Umfassende stufenlose Mahlgradskala zur präzisen Einstellung für alle gängigen Brühmethoden von Espresso bis French Press
- 54 mm große Spezialstahl-Mahlscheiben sorgen für eine gleichmäßige Vermahlung und großartigen Geschmack
- Einfach auswechselbare Fronten für Filter- und Espresso-Vermahlung
- Hochwertiges Multifunktions-LED-Display mit 4 individuell einstellbaren Dosierungen und manuellem Modus
- Multifunktionaler Dreh-/Drück-Knopf
- Starker Motor mit einer Lebensdauer von über 25.000 Bezügen
- Optimierte Akustik für ein angenehmes Vermahlungsgeräusch unter 70 dB(A)
- Bohnenbehälter mit erhöhter Widerstandsfestigkeit

KEY FEATURES

- Allround grind size scale with stepless adjustment for precise grind settings to fit many brewing methods, from fine espresso to coarse French press
- 54 mm special steel burrs for even particles and a top taste experience
- Easily swappable fronts for on-demand filter or espresso grinding
- Premium multifunctional LED display with 4 timer presets and manual mode
- Multifunctional push-& turn button
- Durable motor with a lifetime of more than 25.000 shots
- Optimized acoustics for a grinding sound below 70 dB(A)
- Bean hopper with enhanced durability

TECHNISCHE DETAILS TECHNICAL DETAILS

Spannung // Frequenz // Phasen	220-240 V // 50/60 Hz // 1~ // 120 W
Voltage // frequencies // phases	110-120 V // 60 Hz // 1~ // 120 W
	100 V // 50/60 Hz // 1~ // 120 W

Leerlaufdrehzahl Idle speed	1050 rpm
-------------------------------	----------

Mahlscheibendurchmesser Burr diameter	54 mm
---	-------

Mahlscheibenmaterial Burr material	Spezialstahl Special steel
--------------------------------------	------------------------------

Mittlere Mahlleistung* Average grinding capacity*	ca. approx. 1-2.8 g/s
---	-------------------------

Fassungsvermögen des Bohnenbehälters Bean hopper capacity	ca. approx. 500 g
---	---------------------

Abmessungen (B x H x T) Dimensions (w x h x d)	19 x 42.5 x 28 cm
--	-------------------

Verpackungsmaße (B x H x T) Dimensions of packing (w x h x d)	52 x 34 x 26 cm
---	-----------------

Nettogewicht Net weight	5.1 kg
---------------------------	--------

Bruttogewicht Gross weight	8 kg
------------------------------	------

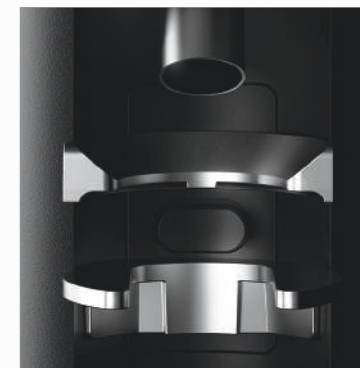
Zertifizierungen Certifications	CE, CB, CCC, ETL, KC, NSF, PSE, RCM
-----------------------------------	-------------------------------------

Standardfarben (Weitere Farben auf Anfrage)	Schwarz matt Matte black
Standard colors (Other colors on request)	

SONDERAUSSTATTUNG (im Lieferumfang enthalten)	Mahlkönig Edelstahlbecher 2 austauschbare Fronten
---	--

SPECIAL EQUIPMENT (included)	Stainless steel Mahlkönig cup 2 swappable fronts
--	---

* Abhängig vom Mahlgut und dem gewählten Mahlgrad. | Alle Werte wurden unter Laborbedingungen gemessen.
Depends on the grinding goods and the chosen degree of fineness. | All measured values under laboratory conditions.
Andere elektrische Spezifikationen auf Anfrage erhältlich. | Irrtümer und Änderungen vorbehalten.
Other electric specifications available on request. | Subject to change without prior notice.



INDUSTRIEMÜHLEN INDUSTRIAL GRINDER





LADENMÜHLE | SHOP GRINDER

GUATEMALA



PRODUKTEIGENSCHAFTEN

- Optimal für den Betrieb in Shops, Röstereien und im Labor geeignet
- Nahezu rückstandsfreie Vermahlung durch vertikal positionierte Mahlscheiben
- Auslauf mit Metall-Abklopfer und Tüthenhalter für einen festen Sitz der Kaffeetüten
- Höhenverstellbarer und abnehmbarer Tisch für eine flexible Positionierung eines Mahlgutbehälters oder einer Tüte
- Empfehlungen für den richtigen Mahlgrad sind auf der Mühle gekennzeichnet

KEY FEATURES

- Optimal for use in shops, roasteries and laboratories
- Almost residue free grinding due to vertical burrs
- Spout with metal knocker and bag clamp for the perfect hold of the coffee bag
- Height-adjustable and removable table for a flexible positioning of the coffee grounds container or a bag
- Grind settings recommendation labeled on grinder



TECHNISCHE DETAILS TECHNICAL DETAILS

Spannung // Frequenz // Phasen // Nennaufnahme Voltage // frequencies // phases // nominal power	220-240 V // 50/60 Hz // 1~ // 1100 W 100-127 V // 60 Hz // 1~ // 1100 W 100 V // 50/60 Hz // 1~ // 1100 W
Leerlaufdrehzahl Idle speed	2900 rpm (50 Hz) 3500 rpm (60 Hz)
Mahlscheibendurchmesser Burr diameter	71 mm
Mahlscheibenmaterial Burr material	Spezialstahl Special steel
Mittlere Mahlleistung* Average grinding capacity*	ca. approx. 800-900 g/min
Fassungsvermögen des Bohnenbehälters Bean hopper capacity	ca. approx. 900 g
Abmessungen (B x H x T) Dimensions (w x h x d)	22 x 62 x 33 cm
Verpackungsmaße (B x H x T) Dimensions of packing (w x h x d)	47 x 30 x 70 cm
Nettogewicht Net weight	28kg
Bruttogewicht Gross weight	30 kg
Zertifizierungen Certifications	CE, CB, ETL Safety, ETL Sanitation
Normen Standards	Konform mit Conforms to IEC/EN 60335-1 IEC/EN 60335-2-64 Zertifiziert gemäß Certified to UL 763 CSA C22.2 No. 195 NSF/ANSI 8 Schwarz matt Matte black
Standardfarben (Weitere Farben auf Anfrage) Standard colors (Other colors on request)	

* Abhängig vom Mahlgut und dem gewählten Mahlgrad. | Alle Werte wurden unter Laborbedingungen gemessen.
Depends on the grinding goods and the chosen degree of fineness. | All measured values under laboratory conditions.
Andere elektrische Spezifikationen auf Anfrage erhältlich. | Irrtümer und Änderungen vorbehalten.
Other electric specifications available on request. | Subject to change without prior notice.



LADENMÜHLE | SHOP GRINDER

GUATEMALA SB



PRODUKTEIGENSCHAFTEN

- Optimal für den Betrieb in Shops, Röstereien und im Labor geeignet
- Nahezu rückstandsfreie Vermahlung durch vertikal positionierte Mahlscheiben
- Auslauf mit Metall-Abklopfer und Tüthenhalter für einen festen Sitz der Kaffeetüten
- Höhenverstellbarer und abnehmbarer Tisch für eine flexible Positionierung eines Mahlgutbehälters oder einer Tüte
- Empfehlungen für den richtigen Mahlgrad sind auf der Mühle gekennzeichnet

KEY FEATURES

- Optimal for use in shops, roasteries and laboratories
- Almost residue free grinding due to vertical burrs
- Spout with metal knocker and bag clamp for the perfect hold of the coffee bag
- Height-adjustable and removable table for a flexible positioning of the coffee grounds container or a bag
- Grind settings recommendation labeled on grinder



TECHNISCHE DETAILS TECHNICAL DETAILS

Spannung // Frequenz // Phasen // Nennaufnahme Voltage // frequencies // phases // nominal power	220-240 V // 50/60 Hz // 1~ // 1100 W 100-127 V // 60 Hz // 1~ // 1100 W 100 V // 50/60 Hz // 1~ // 1100 W
Leerlaufdrehzahl Idle speed	2900 rpm (50 Hz) 3500 rpm (60 Hz)
Mahlscheibendurchmesser Burr diameter	71 mm
Mahlscheibenmaterial Burr material	Spezialstahl Special steel
Mittlere Mahlleistung* Average grinding capacity*	ca. approx. 800-900 g/min
Fassungsvermögen des Bohnenbehälters Bean hopper capacity	ca. approx. 900 g
Abmessungen (B x H x T) Dimensions (w x h x d)	22 x 62 x 33 cm
Verpackungsmaße (B x H x T) Dimensions of packing (w x h x d)	47 x 30 x 70 cm
Nettogewicht Net weight	28kg
Bruttogewicht Gross weight	30 kg
Zertifizierungen Certifications	CE, CB, ETL Safety, ETL Sanitation
Normen Standards	Konform mit Conforms to IEC/EN 60335-1 IEC/EN 60335-2-64 Zertifiziert gemäß Certified to UL 763 CSA C22.2 No. 195 NSF/ANSI 8 Schwarz matt Matte black
Standardfarben (Weitere Farben auf Anfrage) Standard colors (Other colors on request)	Rüttelkorb Vibrating basket

SONDERAUSSTATTUNG SPECIAL EQUIPMENT

* Abhängig vom Mahlgut und dem gewählten Mahlgrad. | Alle Werte wurden unter Laborbedingungen gemessen.
Depends on the grinding goods and the chosen degree of fineness. | All measured values under laboratory conditions.
Andere elektrische Spezifikationen auf Anfrage erhältlich. | Irrtümer und Änderungen vorbehalten.
Other electric specifications available on request. | Subject to change without prior notice.



LADENMÜHLE | SHOP GRINDER

VTA 6S



PRODUKTEIGENSCHAFTEN

- Top-Performance für hohe Auslastungen
- Hervorragende Kaffeequalität dank gleichmäßiger Vermahlung
- Große Vermahlungsbandbreite von türkischfeiner bis zur Filterkaffeevermahlung
- Individuelle Spezialmahlscheiben für türkischfeine oder für Espresso-Vermahlung erhältlich
- Tüthenhalterkombihebel-Schalter: Klemmung und Rüttelblech
- Klassisches Mahlkönig-Design, welches Qualität und Langlebigkeit vereint

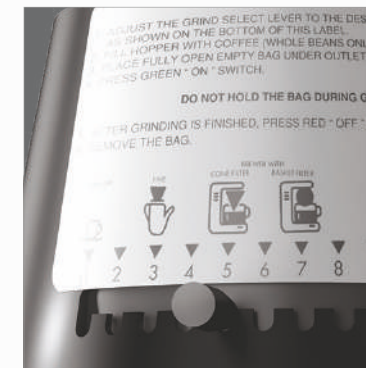
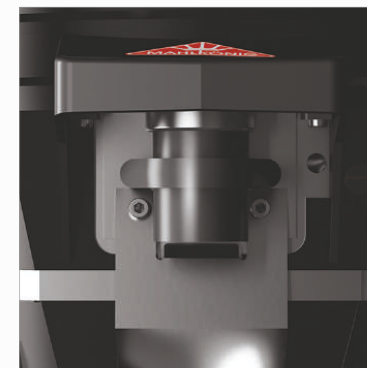
KEY FEATURES

- Top performance for high workloads
- Outstanding coffee quality thanks to even grinding
- Wide grinding range from turkish fine up to filter coffee grinding
- Individual special burrs for turkish fine or espresso grinding available
- Lever operated bag clamp/power switch combination with shaking plate
- Classic Mahlkönig design, combining quality and durability

TECHNISCHE DETAILS TECHNICAL DETAILS

Spannung // Frequenz // Phasen Voltage // frequencies // phases	VTA 6S 380-415 V // 50/60 Hz // 3~ VTA 6S W 220-240 V // 50/60 Hz // 1~ 208-220 V // 50/60 Hz // 3~
Leerlaufdrehzahl Idle speed	1430 rpm (50 Hz) 1725 rpm (60 Hz)
Mahlscheibendurchmesser Burr diameter	120 mm
Mahlscheibenmaterial Burr material	Spezialstahl Special steel
Mittlere Mahlleistung* Average grinding capacity*	ca. approx. 43 g/s
Fassungsvermögen des Bohnenbehälters Bean hopper capacity	ca. approx. 1000 g
Max. Nennaufnahme Max. nominal power	2100 W (VTA 6S) 1720 W (VTA 6S W)
Abmessungen (B x H x T) Dimensions (w x h x d)	37 x 63 x 38 cm
Verpackungsmaße (B x H x T) Dimensions of packing (w x h x d)	40 x 41 x 70 cm
Nettogewicht Net weight	42 kg
Bruttogewicht Gross weight	46 kg
Standardfarben (Weitere Farben auf Anfrage) Standard colors (Other colors on request)	Schwarz matt Matte black Silber Silver Kupfer Copper
SONDERAUSSTATTUNG SPECIAL EQUIPMENT	Bohnenbehälter ca. 3000 g Bean hopper approx. 3000 g

* Abhängig vom Mahlgut und dem gewählten Mahlgrad. | Alle Werte wurden unter Laborbedingungen gemessen.
Depends on the grinding goods and the chosen degree of fineness. | All measured values under laboratory conditions.
Andere elektrische Spezifikationen auf Anfrage erhältlich. | Irrtümer und Änderungen vorbehalten.
Other electric specifications available on request. | Subject to change without prior notice.





INDUSTRIEMÜHLE | INDUSTRIAL GRINDER

DK15



PRODUKTEIGENSCHAFTEN

- Hervorragende gleichmäßige Vermahlungsqualität
- Verschleißfeste Premiummahlscheiben
- Starke, oberflächenbelüftete Drehstrommotoren mit hoher Anzugskraft
 - für Dauerbetrieb geeignet
- Wartungsfreie, dauergeschmierte Kugellager
- Mahlgutbehälter (Fassungsvolumen 200 l)

KEY FEATURES

- Outstanding even grinding quality
- Wear-resistant premium burrs
- Powerful three-phase motors with surface cooling and high starting torque
 - suitable for continuous operation
- Service-free, constantly greased bearings
- Ground material container (capacity 200 l)

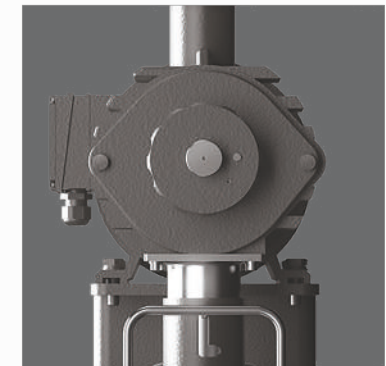
TECHNISCHE DETAILS TECHNICAL DETAILS

Spannung // Frequenz // Phasen Voltage // frequencies // phases	380-415 V // 50/60 Hz // 3~ 208-220 V // 50/60 Hz // 3~
Leerlaufdrehzahl Idle speed	1440 rpm (50 Hz) 1730 rpm (60 Hz)
Mahlscheibendurchmesser Burr diameter	130 mm
Mahlscheibenmaterial Burr material	Durchgehärteter Spezialstahl Fully hardened special steel
Mahlscheibenmaterial Burr material	Durchgehärteter Hartgussstahl Fully hardened special cast steel
Mahlscheibenmaterial Burr material	Hartmetall Tungsten Carbide
Mahlleistung - fein* kg/h Grinding capacity - fine* kg/h	105 120 120 130 150 200
Mahlleistung - mittel* kg/h Grinding capacity - medium* kg/h	115 130 130 150
Fassungsvermögen des Bohnenbehälters Bean hopper capacity	ca. approx. 30 kg
Max. Nennaufnahme Max. nominal power	2200 W
Abmessungen inkl. Sockel (B x H x T) Dimensions incl. base (w x h x d)	79 x 155 x 123 cm
Nettogewicht inkl. Sockel Net weight incl. base	132 kg
Verpackungsmaß & Bruttogewicht Dimensions of packing & gross weight	Individuell abhängig von Version und Ausstattung Depends on individual version and equipment
Abmessungen Mahlgutbehälter (B x H x T) Dimensions container (w x h x d)	69 x 70 x 79 cm 200 l
Standardfarben (Weitere Farben auf Anfrage) Standard colors (Other colors on request)	Struktur, Graurot Textured, reddish grey

LEGENDE LEGEND

DK15 L (Kaffee/Coffee)	DM15 LS (Mohn/Poppy seed)
DK15 LS (Kaffee/Coffee)	DP15 L (Pfeffer/Pepper)
DK15 LH (Kaffee/Coffee)	DG15 L (Getreide/Grains)

* Abhängig vom Mahlgut und dem gewählten Mahlgrad. | Alle Werte wurden unter Laborbedingungen gemessen.
Depends on the grinding goods and the chosen degree of fineness. | All measured values under laboratory conditions.
Andere elektrische Spezifikationen auf Anfrage erhältlich. | Irrtümer und Änderungen vorbehalten.
Other electric specifications available on request. | Subject to change without prior notice.





INDUSTRIEMÜHLE | INDUSTRIAL GRINDER

DK27



PRODUKTEIGENSCHAFTEN

- Hervorragende gleichmäßige Vermahlungsqualität
- Verschleißfeste Premiummahlscheiben
- Starke, oberflächenbelüftete Drehstrommotoren mit hoher Anzugskraft – für Dauerbetrieb geeignet
- Wartungsfreie, dauergeschmierte Kugellager
- Zwei zusätzliche Lüfter zur Motorkühlung
- Mahlgutbehälter (Fassungsvolumen 200 l)

KEY FEATURES

- Outstanding even grinding quality
- Wear-resistant premium burrs
- Very powerful three-phase motors with surface cooling and high starting torque – suitable for continuous operation
- Service-free, constantly greased bearings
- Two additional fans to cool the motor
- Ground material container (capacity 200 l)

TECHNISCHE DETAILS TECHNICAL DETAILS

Spannung // Frequenz // Phasen Voltage // frequencies // phases	380-415 V // 50/60 Hz // 3~ 208-220 V // 50/60 Hz // 3~
Leerlaufdrehzahl Idle speed	980 rpm (50 Hz) 1160 rpm (60 Hz)
Mahlscheibendurchmesser Burr diameter	180 mm
Mahlscheibenmaterial Burr material	Durchgehärteter Spezialstahl Fully hardened special steel
Mahlscheibenmaterial Burr material	Durchgehärteter Hartgussstahl Fully hardened special cast steel
Mahlscheibenmaterial Burr material	Hartmetall Tungsten Carbide
Mahlleistung - fein* kg/h Grinding capacity - fine* kg/h	230 260 280
Mahlleistung - mittel* kg/h Grinding capacity - medium* kg/h	250 280 300
Mahlleistung - türkisch* kg/h Grinding capacity - turkish* kg/h	170 180 220
Fassungsvermögen des Bohnenbehälters Bean hopper capacity	ca. approx. 30 kg
Max. Nennaufnahme Max. nominal power	5500 W
Abmessungen inkl. Sockel (B x H x T) Dimensions incl. base (w x h x d)	79 x 160 x 123 cm
Nettogewicht inkl. Sockel Net weight incl. base	155 kg 158 kg
Verpackungsmaß & Bruttogewicht Dimensions of packing & gross weight	Individuell abhängig von Version und Ausstattung Depends on individual version and equipment
Abmessungen Mahlgutbehälter (B x H x T) Dimensions container (w x h x d)	69 x 70 x 79 cm 200 l
Standardfarben (Weitere Farben auf Anfrage) Standard colors (Other colors on request)	Struktur, Graurot Textured, reddish grey

LEGENDE LEGEND

DK27 LV (Guss/Cast steel)	DK27 LVT (Guss f. türkisch/Cast steel f. turkish)
DK27 LVS (Stahl/Steel)	DK27 LVST (Stahl f. türkisch/Steel f. turkish)
DK27 LVH (Hartmetall/Tungsten Carbide)	DK27 LVHT (Hartmetall f. türkisch/Tungsten Carbide f. turkish)

* Abhängig vom Mahlgut und dem gewählten Mahlgrad. | Alle Werte wurden unter Laborbedingungen gemessen.
Depends on the grinding goods and the chosen degree of fineness. | All measured values under laboratory conditions.
Andere elektrische Spezifikationen auf Anfrage erhältlich. | Irrtümer und Änderungen vorbehalten.
Other electric specifications available on request. | Subject to change without prior notice.





MÜHLENREINIGER | GRINDER CLEANER

GRINDZ™



PRODUKTEIGENSCHAFTEN

- Aus Naturprodukten und vollständig lebensmittelecht
- Glutenfrei und organisch
- Reinigt Mahlscheiben und Mahlgehäuse der Mühle
- Entfernt nahezu alle Rückstände auch bei aromatisiertem Kaffee
- US- und internationale Patente angemeldet

KEY FEATURES

- Natural and completely food safe
- Gluten free and organic
- Cleans grinder burrs and casings
- Removes almost all residues even with flavored coffee
- US and international patent pending



BEZUGSMENGEN

430 g Dose

12 Stück im Karton

AVAILABLE SIZES

430 g jar

12 jars per box

DIE VORTEILE AUF EINEN BLICK

- Reinigt Mahlscheiben und Mahlgehäuse der Mühle
- Entfernt Kaffeeöle und -rückstände
- Einfache Handhabung, kann von jeder Person ohne weitere Schulung durchgeführt werden
- Garantiert durchgängige Sauberkeit und damit die höchste Kaffeequalität
- Die Vermischung von Kaffeesorten wird vermieden
- Verbessert die Dosiergenauigkeit
- Regelmäßige Reinigung hilft Ausfall und Reinigungszeit der Mühle zu reduzieren

THE ADVANTAGES AT A GLANCE

- Cleans grinder burrs and casings
- Removes stale coffee oils and residues
- Quick and easy to use
- Ensures permanent clean equipment and therefore the highest coffee quality
- Reduces the mingling of different flavours which can affect taste
- Maintains consistency in dosing accuracy shot by shot
- Regular use helps to reduce breakdowns and service costs





www.mahlkoenig.de | www.hemrogroup.com

11 | 2021

