

2022 SPRING WETSUITS



SEARCH 20

MADE IN JAPAN
GLOBAL PATTERN & JERSEY



ワールドチャンピオンのガブリエルメディーナ、タイラーライトを始め、
世界3位の都筑有夢路、そしてJPSAチャンピオンの松岡亜音が愛用するRIP CURLウェットスーツ。
国内市場最多のメンズ・20サイズ、レディース・18サイズの最強サイズパターン。
MADE IN JAPAN, GLOBALパターンのULTIMATEコンビネーション!

SEARCH20

**MADE IN JAPAN
GLOBAL PATTERN & JERSEY**

リップカールインターナショナルサイズに日本特別サイズを加えた
メンズ20サイズ、レディース18サイズを展開。
伸縮性抜群の素材。あなたの身体にフィットするサイズが必ず見つかるはず!

20 SIZES

**Amuro
Tsunami**

BRONZE MEDALIST
2021 WORLD NO.3

159cm 55kg

W8J



**Anon
Matsuoka**

2021 JPSA GRAND CHAMPION
2021 JPSA ROOKIE OF THE YEAR

156cm 55kg

W6J



**Riki
Sato**

2020 NSA JUNIOR OPEN 2ND

171cm 63kg

MT



**Hiroto
Mori**

2021 NSA JUNIOR OPEN 4TH

173cm 72kg

MJ



**Gabriel
Medina**

2021 WORLD CHAMPION
3X WORLD CHAMPION

180cm 77kg

L



**Mick
Fanning**

3X WORLD CHAMPION

178cm 79kg

LS



**Conner
Coffin**

2021 WSL WORLD 4TH

172cm 76kg

M



**Tyler
Wright**

2X WORLD CHAMPION

170cm 68kg

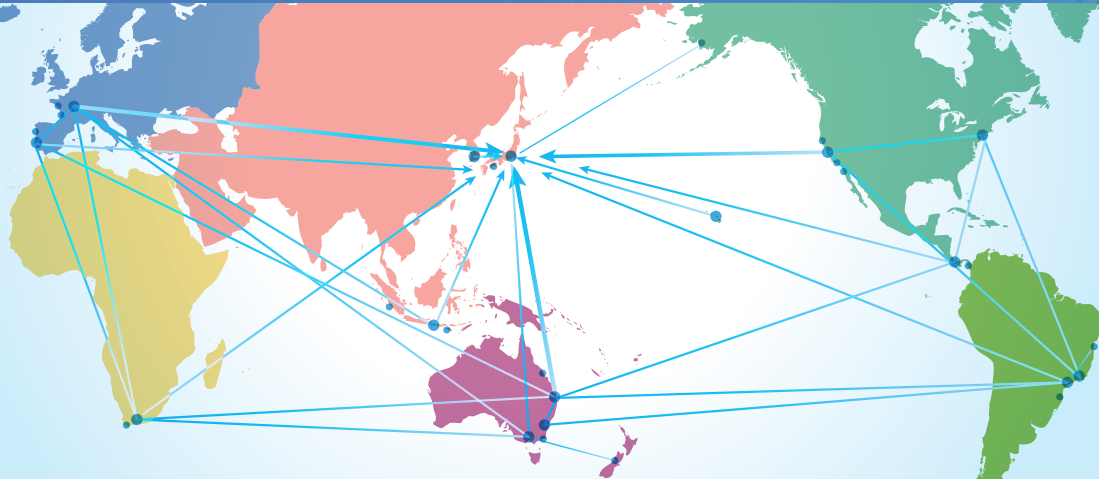
W8



SEARCH20

MADE IN JAPAN GLOBAL PATTERN & JERSEY

ADVANTAGE



リップカール インターナショナルパターン

The Search 20 で用いているパターンは、オーストラリア、フランス、アメリカ、カナダ、南アフリカ、そして日本を含むリップカールインターナショナル R&D チームが WCT サーファーと共に 50年以上の研究開発を重ね、進化させ続けてきたインターナショナルパターン。世界最高峰のパターンをジャストサイズで着用可能。

RIPCURL INTERNATIONALにより開発された 高機能超伸縮素材『E6』を全身に使用！

E-BOMB



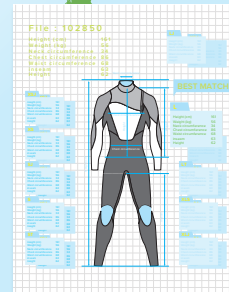
**SUPER HIGH STRETCH
NEOPRENE**

スーパーハイストレッチネオプレン
E6 GLB (グローバル)

驚異的な伸びを誇り、Gabriel Medinaを始め、ワールドチャンピオンが愛用するマテリアル。伸縮性、快適性と共に暖かさを向上させる為に、サーモライニングが内蔵されている。

採寸不要

世界共通グローバルサイズにジャパンサイズを7型追加。S,M,Lサイズにおいて腕丈、脚丈を2cm縮めたJシリーズサイズと、さらに筋肉質体系にも対応したJBシリーズも加わり、どの体系にもフィットする。



信頼の国内工場生産

30年以上の生産経験のある国内ウェットスーツ工場にて裁断から縫製までの生産工程をトータルケア。丁寧に美しい仕上がり。修理もスピーディーに対応可能。



**AMURO
TSUZUKI**

2021 WORLD NO.3 BRONZE MEDALIST



**GABRIEL
MEDINA**

3x World Surfing Champion
2021 WSL FINALS CHAMPION



**ANON
MATSUOKA**

2021 JPSA GRAND CHAMPION
2021 ROOKIE OF THE YEAR

E-BOMB E6

ジップエントリー
システム

LOCK SLIDE
CLOSURE SYSTEM

フレキシブルで丈夫な
膝パッド

THE ULTIMATE SUPER STRETCH WETSUIT

伸縮性十分の
肩に縫い目を持ってこない
パドルパネル

100% E6サーモライニング
内蔵スーパーストレッチ
ネオプレン

驚異的な伸びを誇るE6生地。
伸縮性、快適性と共に温かさを向上させる
サーモライニング内蔵。
ストレスポイントにはメルコテープ加工を施し
接着強度を増す



E-BOMB

E6

ZIP FREE

MAXIMUM STRETCH,
WARMTH, AND COMFORT.

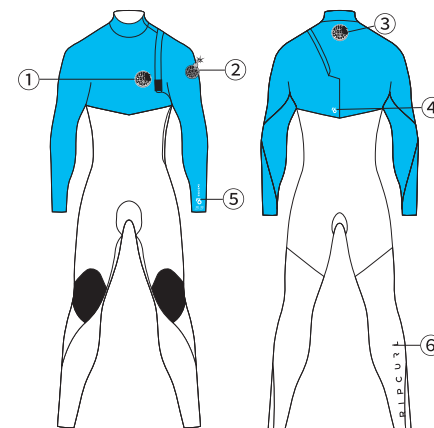
イーボム E6 ジップフリー

MEN

高い運動性能と防水性を長年にわたり実証した
完成度の高いZIP FREEエントリーシステム。

伸縮性、快適性と共に暖かさを向上させる

サーモライニング内蔵のE6マテリアル。

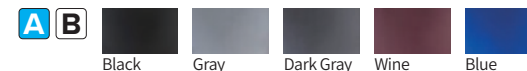
脱着時には開口部を大きく確保し、脱着後はスマートにクローズし
浸水対策を施したLOCK SLIDE CLOSED SYSTEM採用。

A アッパー B ベース

MARK

- ① 胸
BLK/WHT BLK/GRY
- ② 肩
BLK BLK/GRY WHT
- ③ 首
BLK/WHT BLK/GRY
- ④ 背中
WHT
- ⑤ 袖
E-BOMB WHT
- ⑥ フクラハギ
RIP CURL BLK
RIP CURL WHT
RIP CURL RED
RIP CURL KGR
RIP CURL KOR

COLOR アッパーとベースで選べるカラー



LOCK SLIDE CLOSED SYSTEM

SILICON TAPE

KNEE PAD

MELCO TAPE

品番	タイプ	生地厚 (mm)	本体価格	税込価格
W2SE6ZFU	フルスーツ	3 x 3	¥79,900	¥87,890
W2SE6ZSE	シーガル	3 x 3	¥75,900	¥83,490
W2SE6ZLS	L/S スpring	3 x 3	¥68,900	¥75,790
W2SE6ZSS	S/S スpring	3 x 3	¥65,900	¥72,490

OPTION ※オプションご指定の際はオーダーシートオプション欄に品番をご記入ください。



ニーリシュガード

OP2WL
¥3,000 / ¥3,300 (税込)エルボーパッド
BB LONG 仕様OP2WE
¥3,000 / ¥3,300 (税込)

OP2SIZEH サイズ+2cm 修正 (両手首囲) ¥3,000 / ¥3,300 (税込)

OP2SIZEL サイズ+2cm 修正 (両足首囲) ¥3,000 / ¥3,300 (税込)

OP2SIZEN サイズ+2cm 修正 (首囲) ¥3,000 / ¥3,300 (税込)

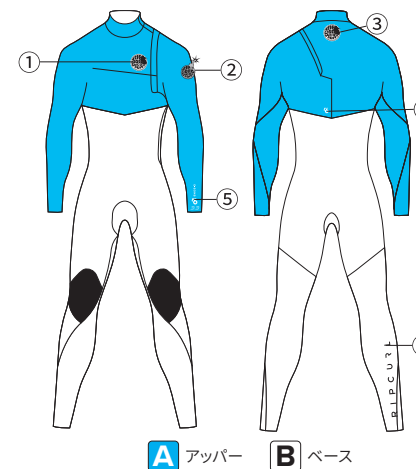
E-BOMB E6 CHEST ZIP EASY TOP ENTRY SYSTEM

イーボム E6 チェストジップ

MEN

エントリー開口部を大きく確保した
シンプルかつ水の侵入を極限まで抑えた
チェストジップエントリーシステムは
快適で素早い脱着が可能。

軽量で伸縮性を備えたE6。
肩部分をワンパネルにすることにより、貼り合わせる縫い目や
ボンディングを無くし、よりパドリングがしやすく、
背中へのストレスも限りなく軽減させた快適なウェットスーツ。

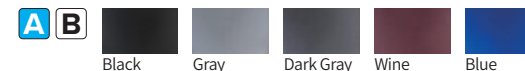


A アッパー B ベース

MARK

- ① 胸
BLK/WHT BLK/GRY
- ② 肩
BLK BLK/GRY WHT
- ③ 首
BLK/WHT BLK/GRY
- ④ 背中
WHT
- ⑤ 袖
E-BOMB WHT
- ⑥ フクラハギ
RIP CURL BLK
RIP CURL WHT
RIP CURL RED
RIP CURL KGR
RIP CURL KOR

COLOR アッパーとベースで選べるカラー



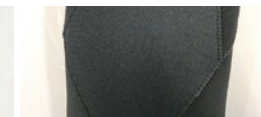
CHEST ZIP ENTRY



SILICON TAPE



KNEE PAD



MELCO TAPE



品番	タイプ	生地厚 (mm)	本体価格	税込価格
W2SE6CFU	フルスーツ	3 x 3	¥82,900	¥91,190

OPTION ※オプションご指定の際はオーダーシートオプション欄に品番をご記入ください。

	ニーリッシュガード OP2WL ¥3,000 / ¥3,300 (税込)		エルボーパッド BB LONG 仕様 OP2WE ¥3,000 / ¥3,300 (税込)
--	--	--	--

OP2SIZEH サイズ+2cm 修正 (両手首囲) ¥3,000 / ¥3,300 (税込)
OP2SIZEL サイズ+2cm 修正 (両足首囲) ¥3,000 / ¥3,300 (税込)
OP2SIZEN サイズ+2cm 修正 (首囲) ¥3,000 / ¥3,300 (税込)

E-BOMB **E6**

BACK ZIP

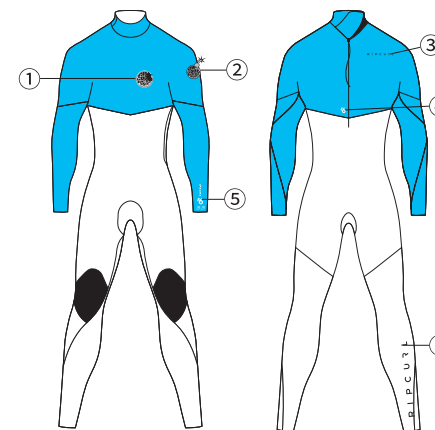
BATWING SYSTEM WITH STRETCH COIL

イーボム E6 バックジップ

MEN

着易さ、脱ぎ易さNo1!
伸びの良いE6と誰にでも受け入れられる
BACK ZIPスタイル。

開口部を最大限に確保したバックジップシステム。
BAT WING システムを採用した事により背中からの水の侵入を
最小限に抑え保温性を高める。
伸縮性の高いE6生地は体にタイトにフィットするため、
手首、足首、首からの入水を最小限に抑え、保温性を高めている。

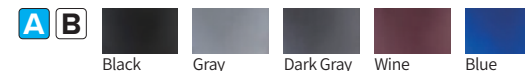


A アッパー **B** ベース

MARK

- ① 胸
 - BLK/WHT
 - BLK/GRY
- ② 肩
 - BLK
 - BLK/GRY
 - WHT
- ③ 右肩後
 - RIP CUR L BLK
 - RIP CUR L WHT
- ④ 背中
 - E6 WHT
- ⑤ 袖
 - E-BOMB WHT
- ⑥ フクラハギ
 - RIP CUR L BLK
 - RIP CUR L WHT
 - RIP CUR L RED
 - RIP CUR L KGR
 - RIP CUR L KOR

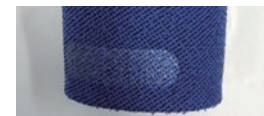
COLOR アッパーとベースで選べるカラー



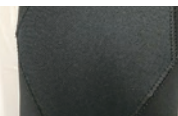
BATWING SYSTEM



SILICON TAPE



KNEE PAD



MELCO TAPE



品番	タイプ	生地厚 (mm)	本体価格	税込価格
W2SE6BFU	フルスーツ	3 x 3	¥79,900	¥87,890

OPTION ※オプションご指定の際はオーダーシートオプション欄に品番をご記入ください。

- ニールーシュガード
OP2WL
¥3,000 / ¥3,300 (税込)
- エルボーパッド
BB LONG 仕様
OP2WE
¥3,000 / ¥3,300 (税込)

- OP2SIZEH サイズ+2cm 修正 (両手首囲) ¥3,000 / ¥3,300 (税込)
- OP2SIZEL サイズ+2cm 修正 (両足首囲) ¥3,000 / ¥3,300 (税込)
- OP2SIZEN サイズ+2cm 修正 (首囲) ¥3,000 / ¥3,300 (税込)



RIDER: AMURO TSUZUKI

E-BOMB **E6** ZIP FREE

MAXIMUM STRETCH, WARMTH, AND COMFORT.

イーボム E6 ジップフリー

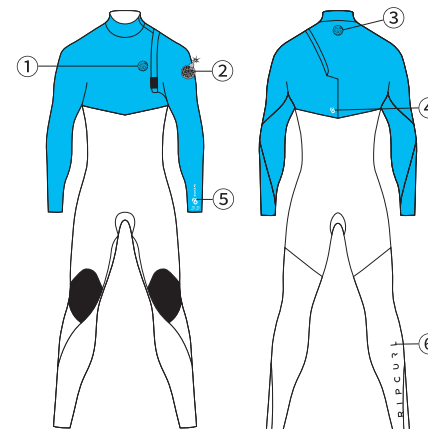
WOMEN

有夢路ライダー、亜音ライダーも愛用のハイパフォーマンスを最大限にサポートする **WOMEN ZIP FREE**。

レディースパターンを採用したWOMEN ZIP FREEシリーズ。グローバル素材+メイド・イン・ジャパンの最強コンビネーションで運動性、保温性、快適性を備えた究極のWOMENウェットスーツ。脱着時には開口部を大きく確保し、脱着後はスマートにクローズし浸水対策を施したLOCK SLIDE CLOSE SYSTEM採用。



RIDER: ANON MATSUOKA



A アッパー **B** ベース

MARK

- ① 胸
 - BLK/WHT
 - BLK/GRY
- ② 肩
 - BLK
 - BLK/GRY
 - WHT
- ③ 首
 - BLK/WHT
 - BLK/GRY
- ④ 背中
 - WHT
- ⑤ 袖
 - E-BOMB
 - WHT
- ⑥ フクラハギ
 - RIP CURL
 - BLK
 - RIP CURL
 - WHT
 - RIP CURL
 - RED
 - RIP CURL
 - KGR
 - RIP CURL
 - KOR

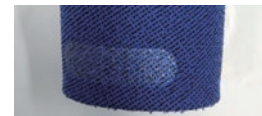
COLOR アッパーとベースで選べるカラー



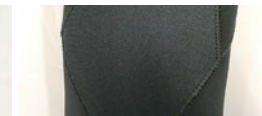
LOCK SLIDE CLOSED SYSTEM



SILICON TAPE



KNEE PAD



MELCO TAPE



品番	タイプ	生地厚 (mm)	本体価格	税込価格
W2SL6ZFU	フルスーツ	3 x 3	¥79,900	¥87,890

OPTION ※オプションご指定の際はオーダーシートオプション欄に品番をご記入ください。

	ニーリッシュガード OP2WL ¥3,000 / ¥3,300 (税込)		エルボーパッド BB LONG 仕様 OP2WE ¥3,000 / ¥3,300 (税込)
--	--	--	--

OP2SIZEH サイズ+2cm 修正 (両手首囲) ¥3,000 / ¥3,300 (税込)
 OP2SIZEL サイズ+2cm 修正 (両足首囲) ¥3,000 / ¥3,300 (税込)
 OP2SIZEN サイズ+2cm 修正 (首囲) ¥3,000 / ¥3,300 (税込)



RIP CURL WETSUITS FIT GUIDE



MENS

	XS	SJ	S	SJB	ST	MS	MJ	M	MJB	MT	LS	LJ	L	LJB	LT	XLS	XLJ	XL	XLT	XXL
身長 (cm)	161	165	165	165	170	166	170	170	170	175	172	175	175	175	181	176	180	180	185	184
体重 (kg)	56	65	65	65	66	66	68	68	68	75	76	80	80	80	82	86	90	90	95	100
※ 首囲	34	35	35	35	35	36	36	36	36	36	37	37	37	37	37	39	38.5	38.5	38.5	39.5
胸囲	86	90	90	94	90	93	95	95	99	95	99	101	101	105	101	105	106	106	106	110
腹囲	68	73	73	77	73	73	78	78	82	78	83	83	83	87	83	87	88	88	88	93
大腕囲	25	26	26	26	26	27.5	27.5	27.5	27.5	27.5	29	29	29	29	29	30	30	30	30	31
※ 手首囲	15	15.5	15.5	15.5	15.5	16	16	16	16	16	16.5	16.5	16.5	16.5	16.5	17	17	17	17	18
背丈	62	64	64	64	66	64	66	66	66	68	66	68	68	68	70	68	70	70	74	72
袖丈	51	50.5	52.5	50.5	54	52.5	52	54	52	55.5	54	53.5	55.5	53.5	57	55.5	55	57	59	58.5
尻囲	81	85	85	89	85	87	87	87	91	87	93	93	93	97	93	97	97	97	97	101
太もも最大囲	47	49	49	49	49	51	51	51	51	51	53	53	53	53	53	55	55	55	55	57
股下	65	66	68	66	71	68	69	71	69	74	71	72	74	72	77	74	75	77	83	80
※ 足首囲	19	19.5	19.5	19.5	19.5	20	20	20	20	20	20.5	20.5	20.5	20.5	20.5	21	21	21	21	22

WOMENS

	W4	W6J	W6	W6JB	W6T	W8J	W8	W8JB	W8T	W10J	W10	W10JB	W10T	W12J	W12	W12JB	W12T	W14
身長 (cm)	155	160	160	160	165	165	165	165	170	170	170	170	175	175	175	175	178	178
※ 首囲	27	29	30.5	29	31	32	32	32	32	33	33	33	33	34	34	34	34	35.5
胸囲	78	82	82	86	82	86	86	90	86	90	90	94	90	94	94	94	94	96
腹囲	61	63.5	63.5	67.5	64	66	66	70	66	68.5	68.5	72.5	69	71	71	75	71	73.5
大腕囲	21.5	22.5	22.5	22.5	23	24	24	24	24	25	25	25	25	26.5	26.5	26.5	26	27.5
※ 手首囲	14	14.5	14.5	14.5	14.5	15	15	15	15	16	16	16	16	16.5	16.5	16.5	16.5	17
背丈	54	56	56	56	57	57.5	57.5	57.5	58	58.5	58.5	58.5	60	59.5	59.5	59.5	61	60.5
袖丈	48.5	47.5	49.5	47.5	51	49	50.5	49	52	50	52	50	53	51	53	51	54	54.5
尻囲	85	86.5	89	90.5	89	91.5	91.5	95.5	92	94	94	98	94	96.5	96.5	100.5	97	99
太もも最大囲	45	48	51	48	51	51	53.5	51	54	56	56	56	56	58.5	58.5	62.5	59	61
股下	66	66.5	68.5	66.5	71	69	71	69	73.5	71.5	73.5	71.5	76	74	76	74	78.5	78.5
※ 足首囲	19	19.5	19.5	19.5	20	20	20	20	20	21	21	21	21	21	21.5	21	21	22

※オプション対応±2cm可能エリア：両手首囲 ¥3,300 (税込)・両足首囲 ¥3,300 (税込)・首囲 ¥3,300 (税込)。納品後の調整は別途追加料金がかかりますのでご注意ください。

- リップカールジャパン国内生産サイズは、リップカールインターナショナルサイズを採用。既にインターナショナルサイズ感がわかる方はそのサイズを選択してください。
- リップカールインターナショナルでは、13サイズ展開で世界中のユーザーを満足させてきました。リップカールジャパンでは、更にJシリーズを4サイズ(袖丈股下-2cm)、JBシリーズを3サイズ(袖丈股下-2cm、胸囲腹囲尻囲+4cm)を加えたMENS20サイズ、WOMENS18サイズを展開。
- E6生地は伸縮性が高いためガイドは一例としてご利用ください。(例:170cmの方でも、S、SJB、ST、MS、M、LSを着用するパターンやMサイズを165cmの方から175cmの方まで着用される実例がございます。)

RIP CURL WETSUITS SIZE MAP | WOMENS



WOMENS | 身長 (cm)

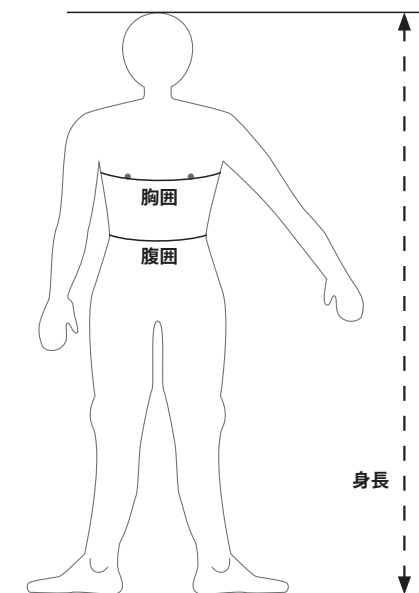
	W4	W6J	W6	W6JB	W6T	W8J	W8	W8JB	W8T	W10J	W10	W10JB	W10T	W12J	W12	W12JB	W12T	W14
147																		
148																		
149																		
150																		
151																		
152																		
153																		
154	W4																	
155																		
156																		
157																		
158																		
159																		
160																		
161																		
162																		
163																		
164																		
165																		
166																		
167																		
168																		
169																		
170																		
171																		
172																		
173																		
174																		
175																		
176																		
177																		
178																		
179																		
180																		

WOMENS | 胸囲 (cm)

	W4	W6J	W6	W6JB	W6T	W8J	W8	W8JB	W8T	W10J	W10	W10JB	W10T	W12J	W12	W12JB	W12T	W14
73																		
74																		
75																		
76																		
77																		
78																		
79	W4																	
80																		
81																		
82																		
83																		
84																		
85																		
86																		
87																		
88																		
89																		
90																		
91																		
92																		
93																		
94																		
95																		
96																		
97																		
98																		

WOMENS | 腹囲 (cm)

	W4	W6J	W6	W6JB	W6T	W8J	W8	W8JB	W8T	W10J	W10	W10JB	W10T	W12J	W12	W12JB	W12T	W14
55																		
56																		
57																		
58																		
59																		
60																		
61																		
62																		
63																		
64																		
65																		
66																		
67																		
68																		
69																		
70																		
71																		
72																		
73																		
74																		
75																		
76																		
77																		



1 SELECT POINT 身長を確認

身長数値の範囲を超えている、または上限に近い場合はサイズが小さい可能性がありますので、1つ上のサイズを選択することをお勧めしています。

2 SELECT POINT 身長以外の SIZEMAP を確認

それぞれの個所で、サイズを照らし合わせてください。数値が一か所でも多く適合サイズに合致するサイズをお勧めいたします。

3 SELECT POINT 色の濃さ

色が濃い部分がサイズの中心部分となり、薄い部分にあたる場合、他のサイズもご確認ください。

- リップカールジャパン国内生産サイズは、リップカールインターナショナルサイズを採用。既にインターナショナルサイズ感がわかる方はそのサイズを選択してください。
- リップカールインターナショナルでは、13サイズ展開で世界中のユーザーを満足させてきました。リップカールジャパンでは、更にJシリーズを4サイズ(袖丈股下-2cm)、JBシリーズを3サイズ(袖丈股下-2cm、胸囲腹囲尻囲+4cm)を加えたMENS20サイズ、WOMENS18サイズを展開。
- E6生地は伸縮性が高いためガイドは一例としてご利用ください。〈例:170cmの方でも、S、SJB、ST、MS、M、LSを着用するパターンやMサイズを165cmの方から175cmの方まで着用される実例がございます。〉

