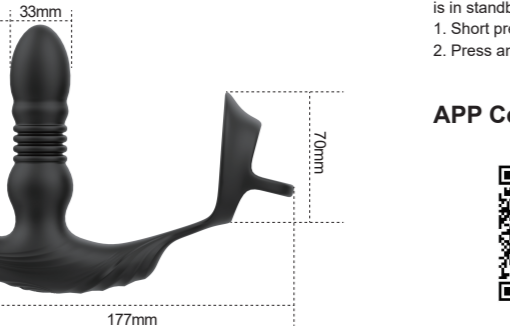


CONTENT

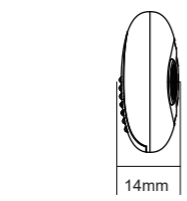
Anal Vibrator User Manual

Product Details:
Material: Silicone Volume: ≤60dB
Net Weight: 178g
Modes: 9 Vibrating & 9 Thrusting Modes
Charging Mode: USB Magnetic Charging
Charging Time: About 90 minutes
Usage Time: About 50 minutes
Waterproof Level: IPX 7

Using Instructions:



* Power On - Press and hold the button for 2 seconds, the indicator lights up and the product is in standby.
* Mode Switch - Short press the button to switch vibrating and thrusting modes between 9 modes.
* Power Off - After use, press and hold the button for 2 seconds to turn the product off.

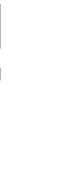


Note: The remote control function only works when the vibrator is in standby.
1. Short press the to switch working modes.
2. Press and hold the for 2 seconds to pause.

APP Control:



APP CODE



DEVICE CODE

* Search from the APP store to download and install "Love Spouse", register and log in.
* Add device by scan the product binding code or enter "2970".
* Before using APP control, please activate the vibrator manually.
* Please allow APP to access Bluetooth.

My Device:

a. Classic mode

The device has a two-way control interface. Mode 1 is the swing function, Mode 2 is the vibration function.

b. Video mode

Play a passion video while using the product <Support local files only >.

c. Musical mode

The APP will automatically search for the music player in the mobile phone. If you click on a music player to play music, the device will vibrate and thrust as the rhythm changes.

d. Draw something

Click + and draw a line at will on the screen, save and name it. Click the triangle symbol on the name to enter the mode of free stroke saving.

e. Shake it

The device will vibrate and thrust according to the shaking rhythm and amplitude of your phone.

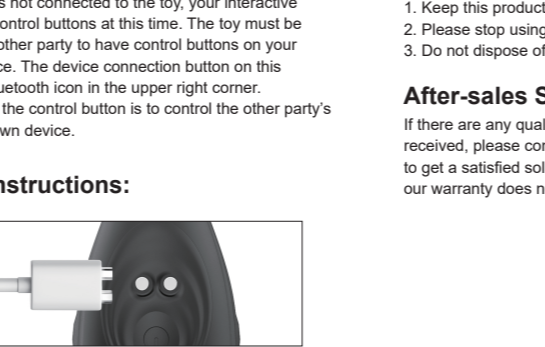
f. Interactive mode

Friends search can search by ID number, mobile phone number, and mailbox.

Interaction:

Click the icon of the friend you want to interact with, the system will initiate an interactive invitation, click confirm. If the other party accepts your invitation, the interactive connection is successful.
After the interactive connection is successful, the video is not turned on by default. You must first invite the other party's video and the other party agrees to open the video function before opening both parties.

Charging Instructions:



1. Please charge the product before the first use;
2. The indicator light flashes while charging;
3. When charging is complete, the indicator light stops flashing and stays on.

Maintenance:

1. Please clean and disinfect the product before and after use.
2. When using, it is recommended to apply with water-based lubricants instead of silicone-based lubricants.
3. Do not clean the product with hot water over 60°C / 140°F.
4. Do not charge the product in a humid place.
5. Store the toy in a cool, dry place and avoid direct sunlight to damage the silicone.

Caution:

1. Keep this product away from children.
2. Please stop using it when you feel unwell.
3. Do not dispose of in fire or expose to excess heat.

After-sales Service:

If there are any quality issues with this product after product received, please contact us via email: after-sale@adorime.com to get a satisfied solution. Do not dismantle the toy by yourself, our warranty does not cover human-made damage.

取扱説明書 伸縮&振動アナルプラグ

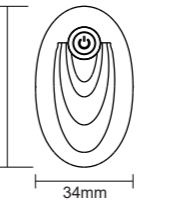
製品仕様

材質:シリコン 騒音:≤60dB
製品重量:178g 充電方式:USB充電式
伸縮モード:9種 振動モード:9種
充電時間:約90min
稼働時間:約50min

機能紹介

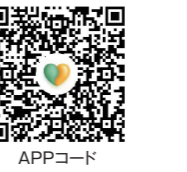


- 1.電源ON: を2秒間押し続けると、電源を入れた後、白いインジケータライトが点灯し、製品は待機モードに入ります。
- 2.起動後、製品の を短押しし、9種振動モードと9種伸縮モードを切り替えます。
- 3.電源OFF: を2秒間長押し、製品の電源を切ります。



Note: The remote control function only works when the vibrator is in standby.
1. を2秒間長押し、リモコンの電源をON/OFFになります。
2.本体が起動後、 を短押し、振動モードと伸縮モードを切り替えます。

アプリについて



APPコード



商品識別コード

アプリを初めてダウンロードするときにBluetooth、マイク、位置情報、ストレージの権限許可を許可してください。権限が足りないと、アプリは正常に使用しないかもしれません。
1.携帯電話でAPPコードをスキャンし、アプリをダウンロードしてください。(あるいは、APP Storeで「Love Spouse」を検索し、ダウンロードしてインストールします。)
2.「新規ユーザー登録」をクリックしメールアドレスで登録を完了します。

- 3.製品の電源ボタンを約2秒長押しして、製品の電源を入れる。
- 4.携帯電話のBluetoothをオンにしておく。
- 5.アプリに商品識別コードをスキャンからデバイスを追加すると、又は製品コード「2970」を追加することで、製品と携帯電話を連携させることができます。

アプリの使用方法

ご使用前に製品の電源ボタンを2秒長押しして電源を入れてください。

a.人気ボタン
モード1は9種伸縮モードがあり、モード2は9種振動モードがあります。自分の好みに合わせて異なるモードを選択できます。

b.ビデオモード
製品の使用中に情熱的なビデオを再生する<ローカルファイルのみをサポート>

c.音楽モード
音楽モードをクリックして、音楽モードに入る。音楽のリズムに合わせてパターンが変化し、お気に入りの音楽でセックスライフが楽しめます。

d.オリジナル
まずはオリジナルをクリックして、オリジナルに入ります。次に「+」記号をクリックして、手で自由にいろんな形を描きます。スクリーンの端に指に近づけるほど、伸縮モードと振動モードが強くなります。

e.シェイク
携帯本体をシェイクして伸縮モードと振動モードを設定できます。シェイク速度が速いほど、伸縮モードと振動モードが強くなります。

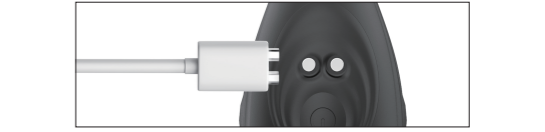
f.対話モード
対話モードをクリックして、対話モードに入る。「+」をクリックして、パートナーのID番号/ニックネーム/メールアドレスを入力し、「」をクリックすると、確認コードを入力する画面がでできます。オプションのため、「確定」をクリックすれば良いです。パートナー追加の申請を送信した後、パートナーが確認すると、リストに表示されます。

対話モード:

対話したいパートナーのアイコンをクリックすると、システムがインタラクティブな招待を開始し、「確定」をクリックします。インタラクティブ接続が成功した後、ビデオ通話と音声通話と選べます。相手があなたの招待を受け入れると、インタラクティブ接続は成功します。ビデオ通話をご希望でしたら、最初にビデオ通話を招待する必要があります。相手はビデオ通話に同意したら、ビデオ通話でお友達と楽しいゲームで遊みましょう。

注:パートナーと対話モードを使用する場合は、製品を待機状態(製品のボタンを2秒間長押し)にして、パートナーが製品をコントロールすることができます。

充電説明



- 1.初めて使用する前に充電してください。
- 2.充電中に白いインジケータライトが点滅します。充電完了後、白いインジケータライトが点灯します。

注意事項

- 1.本製品は20歳以上の人に向けたアダルトグッズです。子供の手が届かないところに保管下さい。
- 2.製品を涼しくて清潔で乾燥した場所で保管してください。
- 3.本製品を使用中、または使った後に異常を感じた時は、直ちに使用を中止して下さい。破損及び異常があった時、使用しないでください。
- 4.ローションと合わせて使用することをお勧めします。

アフターサービス

本製品は一年間の品質保証期間がございます。初期不良についてはご購入日より30日以内に、直接弊社にご連絡をいただき「良品交換」に対応いたします。もし使用中何か問題がございましたら、直接弊社にご連絡下さい。お客様のために最速最善に解決いたします。問合せメールアドレス: toyservicejp@hotmail.com