



goldeimer

Herzlichen Glückwunsch zu deinem Trockenklo

Danke, dass du dich für ein Trockenklo von **Goldeimer** und **WERKHAUS** entschieden hast. Goldeimer ist gemeinnützig, in Verantwortungseigentum und GWÖ-bilanziert (Gemeinwohlökonomie). Unser Zweck als Unternehmen ist, Menschen für weltweite Sanitärversorgung zu sensibilisieren, den Zugang zu Toiletten für Menschen zu verbessern und den Kreislaufgedanken zurück aufs stille Örtchen zu bringen. Du unterstützt uns in dieser Arbeit und leistest mit der Nutzung deines Trockenklos einen kleinen und sehr schönen Beitrag.

Wir möchten dir hiermit alles an die Hand geben, was du für erfolgreiches Recycling von Nährstoffen, den Betrieb des Trockenklos oder die Benutzung des Klos auf Reisen wissen musst. Dafür haben wir dir eine Menge Material zusammengestellt, das du von überall und jedem internetfähigen Gerät schnell abrufen kannst.

Scan mich mit der Kamera
deines Smartphones.



goldeimer.de/
ratgeber

Das musst du wissen – unser Online-Ratgeber

In unserem Online-Ratgeber findest du alle Infos zur Inbetriebnahme, Einrichtung deiner Kompostierstelle, zu den verschiedenen Arten der Verwertung, sowie Tipps für den Fall, dass du dein Trockenklo auf Reisen im Camper, auf dem Floß, o.Ä. benutzen willst. Hinsichtlich der Verwertung von Trockenkloinhalten raten wir davon ab, das Thema autodidaktisch mit einer »Das lerne ich schon beim Machen«-Mentalität zu erforschen. Fäkalien können bei falscher Handhabung ein Risiko für Gesundheit und Umwelt sein. Deshalb lies dich bitte vor der ersten Nutzung in alle Themen ein, die für dich und deine geplante Nutzungsart relevant sind.



goldeimer.de/
youtube

Tipps und Tricks auf YouTube

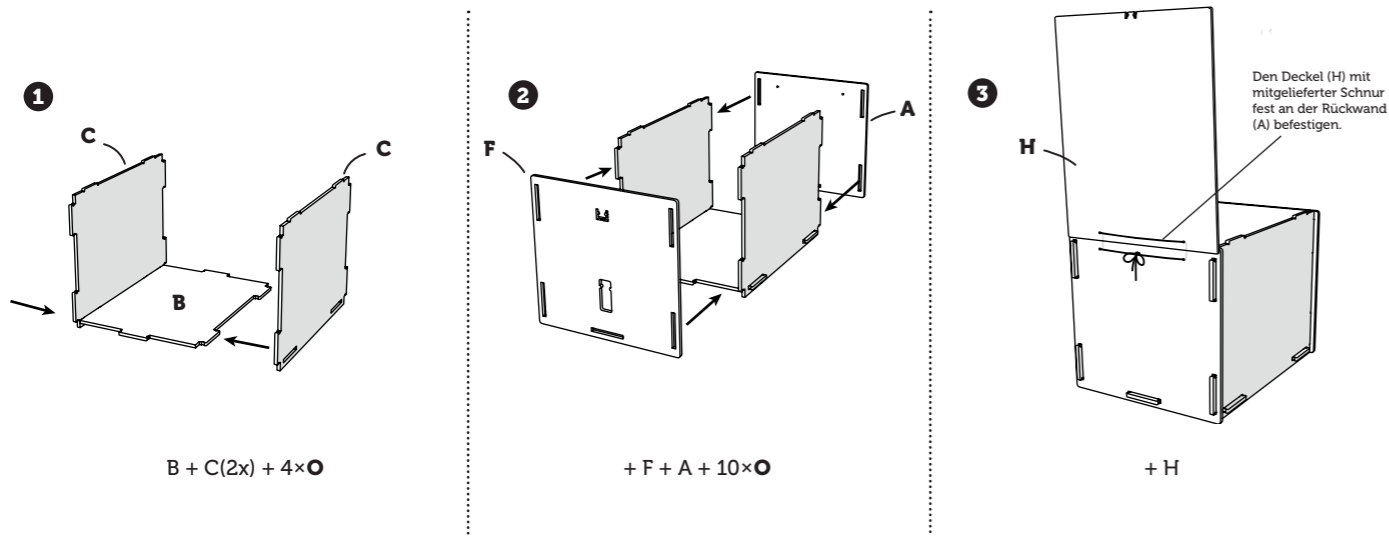
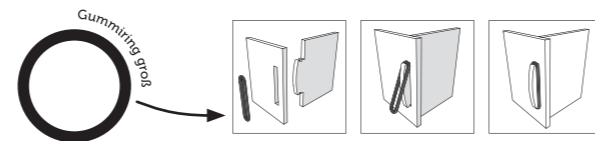
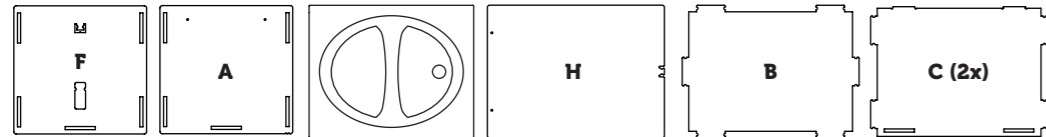
Video-Aufbauanleitungen, Tipps und Tricks, einen Kompostier-Crashkurs und weitere Inhalte findest du auf unserem YouTube-Kanal. Schau gerne vorbei, lass dich inspirieren und abonniere unseren Kanal, falls es dir gefällt. Wir freuen uns auch über Feedback, welche Themen dich rund um den Betrieb von Trockenklos interessieren und wie wir dich weiter unterstützen können.

Trockenklo »Camper Mini«

Für den Aufbau vom Trockenklo »Camper Mini« benötigst du kein Werkzeug. Alle Bestandteile werden mit den beigelegten Gummiringen befestigt. Die bedruckte Frontplatte kannst du auch umgedreht einsetzen, sodass die unbedruckte Seite außen ist.



Aufbau:



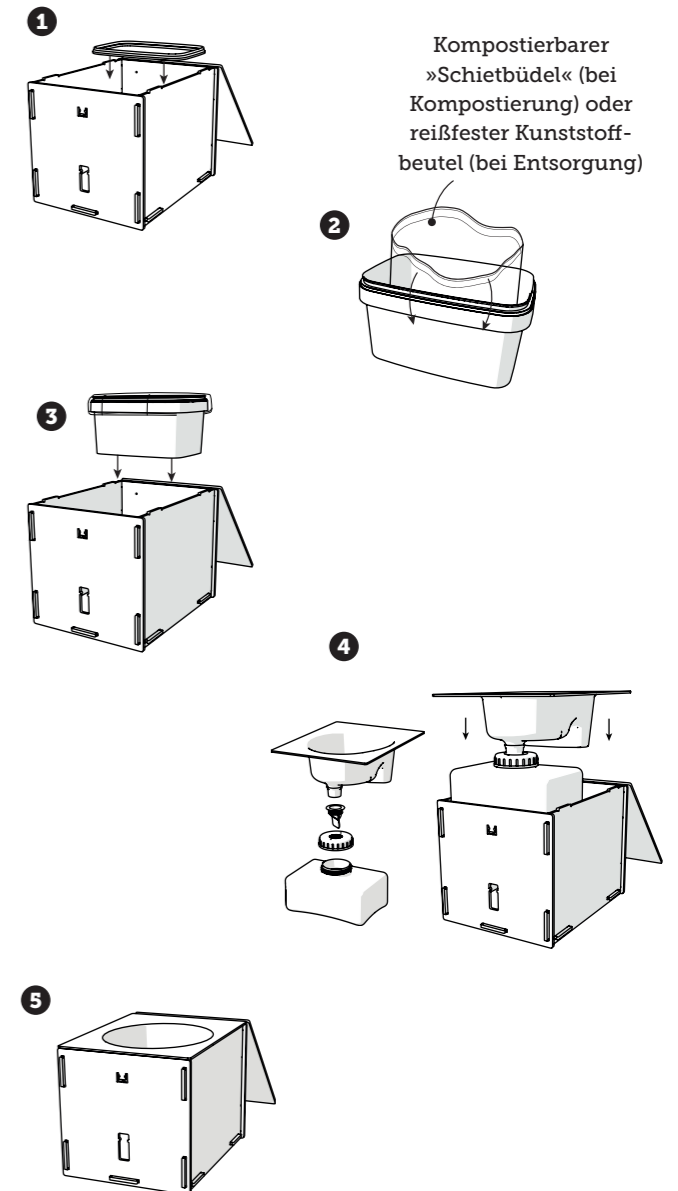
Wie richte ich mein Trockenklo ein?

Dein Trockenklo ist aufgebaut. Um das Klo in Betrieb zu nehmen und mit deiner Reise im Camper Van loszulegen, fehlen nur noch wenige Schritte. Natürlich kannst du das Klo auch im Kleingarten nutzen und deine Trockenkloinhalte kompostieren. Was du bei der Inbetriebnahme beachten musst, erklären wir dir hier.

Trockenklo »Camper Mini«:

Bei Trockenklo mit Trenneinsatz, wie deinem »Camper Mini«, werden Feststoffe und Urin getrennt gesammelt. Vor der ersten Nutzung und nach jeder Ausleerung hängst du einen herkömmlichen Müllbeutel oder einen kompostierbaren Beutel in den Toiletteneimer – je nachdem, ob du die Trockenkloinhalte entsorgen musst oder eine Kompostierung anvisierst. Auf Reisen kommt eine Kompostierung nicht in Frage. Hier nutzt du einen reißfesten Plastikbeutel.

1. Das Gehäuse von deinem Trockenklo »Camper Mini« ist aufgebaut. Der Verschlussdeckel vom Eimer kann schon einmal im Klo auf den Boden gelegt werden. Wenn das Klo schon in Benutzung war, ziehst du für diesen und die folgenden Arbeitsschritte Gummihandschuhe an.
2. Um den Reinigungsaufwand zu minimieren, hängst du den passenden Beutel in dein Trockenklo. Ist, wie auf Reisen in der Regel der Fall, eine Entsorgung geplant, nutzt du einen reißfesten Plastikbeutel. Solltest du das Trockenklo im Kleingarten nutzen, empfehlen wir unsere »Schietbüdel«. Sie verrotten auf dem heimischen Kompost. Schlage den Beutel deiner Wahl um, hänge ihn in den Eimer und spanne die Beutelöffnung über den Eimer Rand. Drücke vor dem Überspannen die Luft aus dem Raum zwischen Beutel und Eimer, sodass der Beutel nah an der Eimerwand anliegt.
3. Der vorbereitete Eimer kommt in die hintere Hälfte des Klos. Darin werden die Feststoffe gesammelt.
4. Setze den Geruchsverschluss in den Kanisterdeckel und führe die kleine Öffnung des Trenneinsatzes in den Geruchsverschluss ein.
5. Nun setzt du Urinkanister und Trenneinsatz in das Klo. Die Öffnung im hinteren Bereich des Trenneinsatzes muss nun mittig über dem Eimer positioniert sein. Der trichterförmige vordere Teil leitet den Urin in den Kanister. Dein Trockenklo ist damit betriebsbereit.

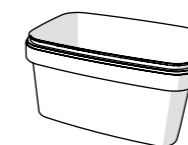


Kompostierbarer »Schietbüdel« (bei Kompostierung) oder reißfester Kunststoffbeutel (bei Entsorgung)

Zum Onlineshop



goldeimer.de/shop



Kackpulver und Beutel alle?

Betriebsmittel, ausgewählte Ersatzteile und Zubehör für dein »Camper Mini« findest du in unserem Onlineshop.