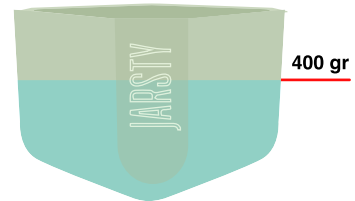


MICROWAVE TEST

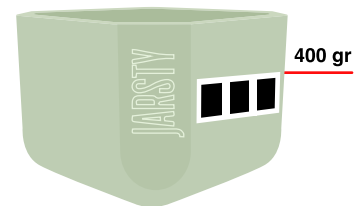
#1 - AGGIUNGI ACQUA

Inserisci 400gr di acqua di rubinetto fredda in JARSTY.



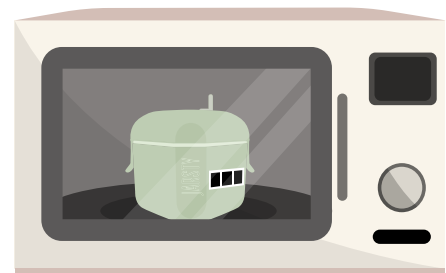
#2 - INCOLLA TERMOMETRO

Incolla il termometro appena sotto il livello dell'acqua.



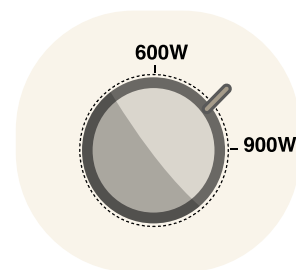
#3 - SETUP JARSTY

Applica il coperchio a JARSTY, apri la valvola ed inseriscilo nel microonde.



#4 - IMPOSTA MICROONDE E AVVIALO

Imposta il microonde ad una potenza fra 600W e 900W e avvialo.



#5 - CONTROLLO

Dopo 3 minuti e mezzo guarda il colore dell'etichetta dallo sportello, senza fermare il microonde

POTENZA TROPPO ALTA

Se si è già attivato anche il rosso, sospendi il test: la potenza che stai testando è troppo alta. Fai raffreddare JARSTY e ripeti il test con una potenza inferiore.

POTENZA GIUSTA

Se fra i 3 minuti e mezzo ed i 4 minuti e mezzo si attiva il verde, annota la potenza ed il tempo dall'avvio del test: quelli saranno i valori di riferimento per quel microonde.

POTENZA TROPPO BASSA

Se dopo 4 minuti e mezzo il verde non si è ancora attivato, sospendi il test: la potenza che stai testando è troppo bassa. Fai raffreddare JARSTY e ripeti il test ad una potenza maggiore.